

Zeitschrift: Schweizerische Bauzeitung
Herausgeber: Verlags-AG der akademischen technischen Vereine
Band: 67/68 (1916)
Heft: 5

Werbung

Nutzungsbedingungen

Die ETH-Bibliothek ist die Anbieterin der digitalisierten Zeitschriften auf E-Periodica. Sie besitzt keine Urheberrechte an den Zeitschriften und ist nicht verantwortlich für deren Inhalte. Die Rechte liegen in der Regel bei den Herausgebern beziehungsweise den externen Rechteinhabern. Das Veröffentlichen von Bildern in Print- und Online-Publikationen sowie auf Social Media-Kanälen oder Webseiten ist nur mit vorheriger Genehmigung der Rechteinhaber erlaubt. [Mehr erfahren](#)

Conditions d'utilisation

L'ETH Library est le fournisseur des revues numérisées. Elle ne détient aucun droit d'auteur sur les revues et n'est pas responsable de leur contenu. En règle générale, les droits sont détenus par les éditeurs ou les détenteurs de droits externes. La reproduction d'images dans des publications imprimées ou en ligne ainsi que sur des canaux de médias sociaux ou des sites web n'est autorisée qu'avec l'accord préalable des détenteurs des droits. [En savoir plus](#)

Terms of use

The ETH Library is the provider of the digitised journals. It does not own any copyrights to the journals and is not responsible for their content. The rights usually lie with the publishers or the external rights holders. Publishing images in print and online publications, as well as on social media channels or websites, is only permitted with the prior consent of the rights holders. [Find out more](#)

Download PDF: 02.04.2026

ETH-Bibliothek Zürich, E-Periodica, <https://www.e-periodica.ch>

Schweizerische Bauzeitung

Abonnementspreis:

Schweiz 25 Fr. jährlich
Ausland 30 Fr. jährlich

Für Vereinsmitglieder:

Schweiz 20 Fr. jährlich
Ausland 24 Fr. jährlich
sofern beim Herausgeber
abonniert wird ::

WOCHENSCHRIFT

FÜR BAU-, VERKEHRS- UND MASCHINENTECHNIK

GEGRÜNDET VON A. WALDNER, ING. HERAUSGEBER A. JEGHER, ING., ZÜRICH

Verlag des Herausgebers. — Kommissionsverlag: Rascher & Cie., Zürich und Leipzig

ORGAN

Insertionspreis:

4-gespalt. Petitzeile oder deren Raum . . . 30 Cts.
Haupttitelseite: 50 Cts.
Alleinige Inseraten-Annahme: Rudolf Mosse, Annoncen-Expedition, Zürich, Basel und deren Filialen und Agenturen

DES SCHWEIZ. ING.- & ARCHITEKTEN-VEREINS & DER GESELLSCHAFT EHEM. STUDIERENDER DER EIDG. TECHN. HOCHSCHULE,

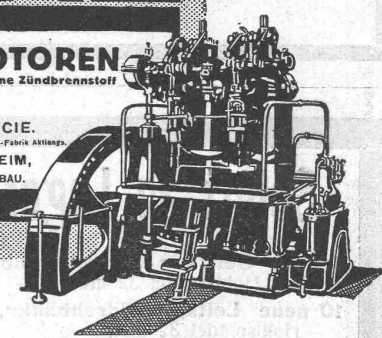
Kohí-noor *A. Ottardmüller*
Bleistifte-Kopierstifte-Gummi
Von Fachleuten seit Jahren als unübertreffbare Fabrikate anerkannt

Ad. Sigrist-Schreiner, Basel
Bruderholzstrasse 18 — Telephon 5975
Beratender Zivil-Ingenieur
für Heizungs- und Lüftungs-Anlagen.

Elektrische Uhren
„MAGNETA“
(Zürich)
Weltbekanntes Schweizerfabrikat

A. Werner-Graf, Winterthur
Spezialgeschäft für Erstellung von
Boden- u. Wandplatten-Belägen.
Kunstglasurplatten. Wandbrunnen.
Glasierte Schüttsteine.
Goldene Medaille Landesausstellung Bern 1914.

BENZ
DIESEL-MOTOREN
für GASÖL und TEERÖL ohne Zündbrennstoff
BENZ & CIE.
Bayerische Automobil- u. Motoren-Fabrik Aktiengesellschaft
MANNHEIM,
MOTORENBAU.



GESELLSCHAFT DER LUDW. VON ROLL'SCHEN EISENWERKE
· FILIALE: **EISENWERK CLUS** KT. SOLOTHURN ·

CLUSER HEIZKESSEL
für Warmwasser- und Niederdruck-Dampfheizung
sowie für gewerbliche Anlagen.
Bewährtes System.
Einfache Bauart und Aufstellung.
Bequeme Reinigung während dem Betriebe.
Radiatoren, 55 verschiedene Modelle.
Rippenröhren und Rippenheizkörper, Wärmeplatten, Ventile,
Formstücke, gusseiserne und schmiedeiserne Flanschen.
Man verlange Broschüre Nr. 113 über
Cluser Centralheizungsartikel.
Zu beziehen durch die Installationsfirmen.



Konkurrenz-Ausschreibung

über
Mobiliarlieferung für das Bezirksgebäude Zürich.

Sitzpulte	70 Stück
Stehpulte	10 „
Tische	90 „
Aktenschränke	100 „
Sessel	300 „
Garderobeleisten	200 „
Zellentischen	90 „
Zellenstühle	90 „
Wandschränken in die Zellen	150 „

Eingabetermin 3. Februar 1916.

Näheres im kantonalen Amtsblatt.

Zürich, den 24. Januar 1916.

Für die kantonale Baudirektion,
Der Kantonsbaumeister: Fietz.

Gusseiserne Schienenplatten

:: System Hanomag, D. R. P. und D. R. G. ::

für billige und zweckentsprechende Gleisanlagen in Werkstätten aller Art, wie Lokomotivschuppen, Eisenbahnwerkstätten, Lokomotiv- und Waggonfabriken, Werften, Maschinenfabriken, Schlachthäusern usw. liefert für Süddeutschland und die Schweiz

Joseph Vögele, Mannheim

Abteilung Memagwerk

Sofort ab Lager lieferbar:

- 5 neue Oerlikon-Schnelldrehbänke, 250×1000 mm, mit Hohlspindel 32 mm.
- 10 neue Leitspindeldrehbänke, 240×1300 mm, mit Hohlspindel 32 mm.
- 10 gebrauchte Leitspindeldrehbänke, 150—500 mm Spitzenhöhe, 1—5 m Drehlänge.
- 3 Plan-Drehbänke, 1000—1500 mm Scheibendurchmesser.
- 10 neue Revolverbänke, 50 und 60 mm Spindelbohrung.
- 5 neue Fräsmaschinen (univers.), Tischgröße 210×680 mm.
- 20 neue und gebrauchte Bohrmaschinen für Löcher von 8—50 mm.
- 5 Radialbohrmaschinen für Löcher von 40, 50, 80 und 150 mm.
- 15 neue Tisch-Schnellbohrmaschinen für Löcher bis 8 mm.
- 2 Horizontalbohrwerke, 60 und 135 mm Bohrspindel.
- 3 Karussellwerke, 750, 830 und 900 mm Scheibendurchmesser.
- 2 Jones & Lameson Revolver-Drehbänke, 60 mm Spindelbohrung. Einscheiben-Antrieb.
- 1 Exzenterpresse mit Rädervorgelege für 70,000 kg Druck.
- 1 Friktions-Spindelpresse, 65 mm Spindeldurchmesser.
- 2 Luftdruckhämmer (Konstanz), 25 kg Bärge wicht.
- Neue Spiralbohrer, Fräser, Werkzeuge aller Art.

Josef Rosenau junior, Zürich 1
Hirschengraben Nr. 78. Tel. 2460.

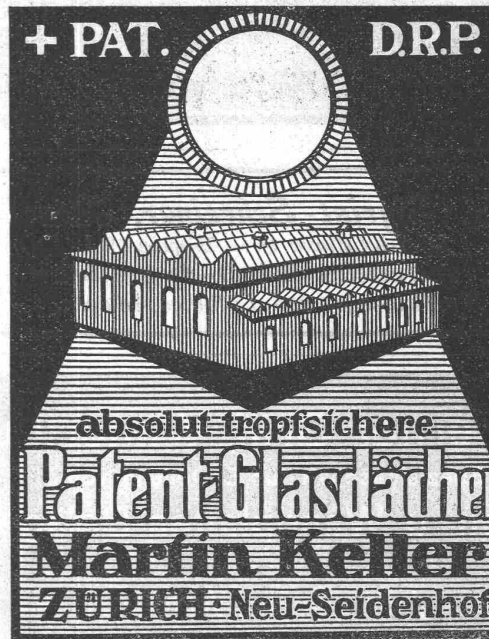
Sponagel & Co., Zürich

Baumaterialien

Spezialgeschäft für keramische
Boden- und Wandbeläge
Mutz-Keramik : Wandbrunnen
Siliciumcarbid für Zementböden u. Unterwasserbauten.

Generalvertreter erstklassiger Fabriken.
Kunstgerechte Ausführung der Versetzarbeiten durch eigene, geschulte Facharbeiter.

Kataloge und Preislisten zu Diensten.
Reichhaltige Muster-Ausstellung Sihlquai 139—143.



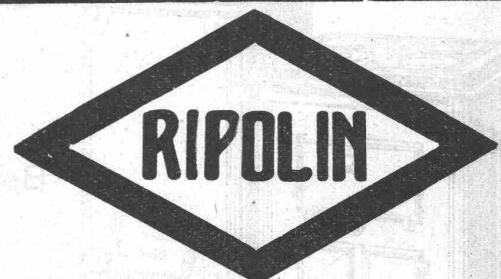
PHOTOGRAPHIE

Spezialität in Architektur-Aufnahmen

Techn. Konstruktionen, Intérieur, Maschinen etc.
Aufnahmen für Kataloge und Werke aller Art

H. Wolf-Bender, Kappelergasse 16, Zürich

Atelier für techn. Photographie



Die anerkannt beste Farbe
für Innen- und Aussen-Anstriche.

Generalvertreter für die Schweiz:

G. Hässig, Neuwelt, bei Basel.

Submissions-Anzeiger.

Termin	Auskunftstelle	Ort	Gegenstand
31. Januar	Kantonsingenieur	St. Gallen	Arbeiten zur Erhöhung der Hafenummauer beim Güterschuppen in Rorschach.
31. "	Kant. Hochbauamt.	Zürich	Hochkamin f. d. Maschinenlaborat. Winterthur. Erweiterungsbauten in Neu-Rheinau.
31. "	Kant. Hochbauamt	Zürich	Glaser- u. Gipsarbeiten für den Umbau des Diphteriegebäudes in Winterthur.
1. Februar	A. Probst	Ins (Bern)	Sämtliche Arbeiten zur Erstellung eines Wohnhauses in Ins.
3. "	Scherrer, Architekt	Kreuzlingen (Thurg.)	Renovationsarb. am Polizeigebäude Kreuzlingen; Erstellung. e. neuen Holzschopfs.
6. "	E. Zeindler	Staretschwil (Aarg.)	Neubau einer Scheune und Umbau eines Wohnhauses in Staretschwil.
6. "	Obering. der S. B. B.	Zürich	Anstrich von 20 Bahnbrücken im Kreis III der S. B. B.
12. "	Obering. der S. B. B.	Luzern	Unterbauarbeiten für zwei Ausweichstationen der Monte-Cenero-Linie.
15. "	Kant. Katasterbureau	Zürich	Grundbuchvermessung der polit. Gemeinde Schwamendingen (583 ha).

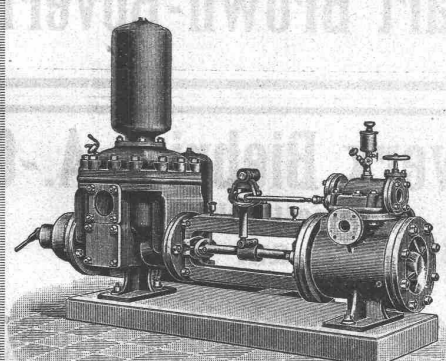


Heinrich Brändli, Horgen

Asphalt-, Dachpappen- und Holzzementfabrik
Telephon Nr. 38 liefert Telephon Nr. 38

Asphalt-Isolierplatten

für wasserdichte Eindeckungen bei: **Eisenbahnen, Strassen, Hoch- und Tiefbauarbeiten**, in nur prima Qualität, je nach Angabe der Verwendungsarten. Referenzen zu Diensten. — Fachmännische Ratschläge.
Telegramme: **Heinrich Brändli, Horgen.**



Schäffer & Budenberg

G. m. b. H.
Filiale Seebach
Post- und Bahnstation Oerlikon

Kesselspeise-Pumpen.

PATENT-ANWÄLTE
E. BLUM & C^e DIPL. INGENIEURE
GEGRÜNDET 1878 · ZÜRICH · BAHNHOFSTR. 74



„Sika“

ist das beste Wasser- u. Feuchtigkeits-Schutzmittel, widersteht über 60 m Wasserdruck. Man verlange Referenzen. Prospekte und Besuch.

Ausführung mit Garantie.
Wasserdurchlässige Böden und Wände werden mit schnellziehender „Sika“ verdichtet.

Kaspar Winkler & Co.,
ZÜRICH 5,
Neugasse 99 — Telephon 7462
Telegramme: „Sika“.
Ausland-Vertreter gesucht.

Zu verkaufen:
Gut erhaltene
Seil-Transmission
komplett. Anfragen unter
Chiffre Z. R. 267 an die
Annoncen-Expedition
Rudolf Mosse, Zürich,
Limmatquai 34.

F. GAUGER & CO. ZÜRICH



ROLLADEN aus STAHLBLECH
EISENCONSTRUKTIONEN
SCHAUFENSTERANLAGEN
WELLBLECHBAUTEN
SCHEERENGITTER
ARCHIVANLAGEN PAT. SYST.

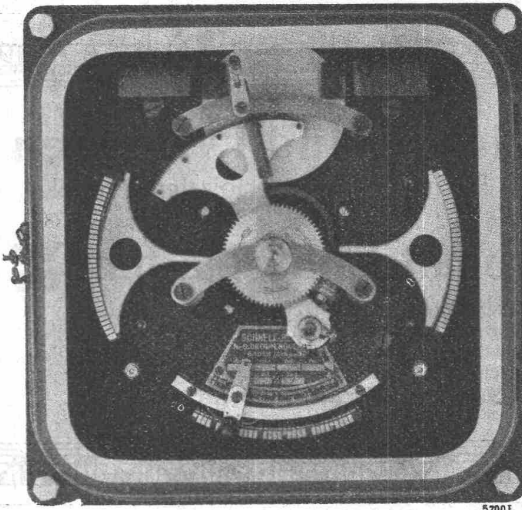


Bei Bestellungen wolle man sich auf die „Schweizerische Bauzeitung“ beziehen.

Aktiengesellschaft
Brown, Boveri & Cie.
 Baden (Schweiz)

Vorzüge:

- Reibungsloses Kontaktsystem
- Einfache Konstruktion
- Grösste Betriebssicherheit
- Keine Bedienung
- Bei Betriebsstörungen im Netz kein Ausschalten des Reglers nötig
- Geringer Platzbedarf
- Kurze Lieferzeit
- Billiger Preis

**Anwendungsgebiete:**

- Konstanthaltung der Spannung, Stromstärke, Leistung, Umlaufzahl und des Leistungsfaktors
- Steuerung von Induktionsregulatoren
- Regulierung parallel arbeitender Zentralen
- Elektrische Zugbeleuchtung

Selbsttätiger Schnellregler, Bauart Brown-Boveri

Gemeinde Rorschach

Vorbehältlich der Genehmigung durch den Grossen Gemeinderat werden die

Holzschuppen westlich des Kornhauses auf Abbruch verkauft.

Grundfläche: 60,30 × 12,20 und 87,60 × 12,20 m.

Die nähern Angaben und Bedingungen können auf dem Rathaus, Zimmer Nr. 17, bezogen werden.

Eingaben sind verschlossen, mit der Aufschrift: „Kornschuppen“ und bis Mittwoch den 9. Februar 1916 an die unterzeichnete Amtsstelle einzugeben.

Rorschach, den 24. Januar 1916.

Der Bauvorstand.

Thonwerk Biebrich A.-G.

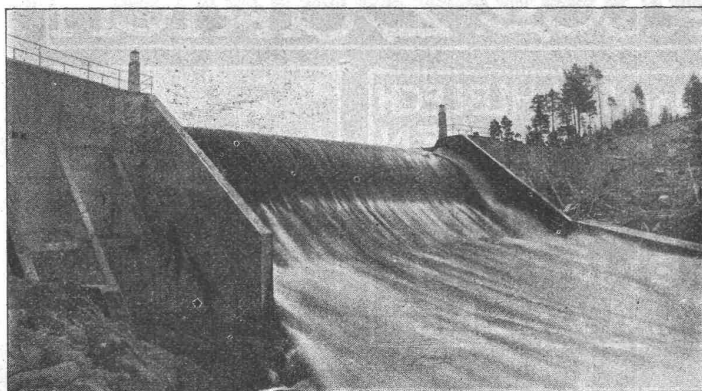
Chamottefabrik

Biebrich am Rhein.

Hochfeuerfeste u. säurebeständige Produkte.

Normal- und Façonsteine aller Art, Chamottemörtel, Retorten, Muffeln etc. Bau kompletter Ofenanlagen.

Beste Referenzen und Zeugnisse aus der Schweiz.



Selbsttätiges Ueberfallwehr Osfaldet für Aamot kommunale Elektrizitätsverk (Norwegen)

Selbsttätige Wasserspiegel-Regulierung

durch unsere patentierten selbsttätigen Ueberfallwehre und Saugüberfälle.
 (Nutzeffekt bis 80 Prozen).

Selbsttätige Wehranlagen

Selbsttätige Abfluss-Regulierung

für Ausgleichswehrr, Talsperren, Wasserkraftanlagen.

Bis Ende 1915 ausgeführt und im Bau:
 Ueber 1000 m Wehrbreite für ca.
 8000 m³/sek Regulierfähigkeit.

Illustrierter Katalog, Projekte und Kostenanschläge gratis.

Stauwerke A.-G., Zürich (Schweiz)

St. Peterstrasse 15.