

Zeitschrift: Schweizerische Bauzeitung
Herausgeber: Verlags-AG der akademischen technischen Vereine
Band: 67/68 (1916)
Heft: 17

Titelseiten

Nutzungsbedingungen

Die ETH-Bibliothek ist die Anbieterin der digitalisierten Zeitschriften auf E-Periodica. Sie besitzt keine Urheberrechte an den Zeitschriften und ist nicht verantwortlich für deren Inhalte. Die Rechte liegen in der Regel bei den Herausgebern beziehungsweise den externen Rechteinhabern. Das Veröffentlichen von Bildern in Print- und Online-Publikationen sowie auf Social Media-Kanälen oder Webseiten ist nur mit vorheriger Genehmigung der Rechteinhaber erlaubt. [Mehr erfahren](#)

Conditions d'utilisation

L'ETH Library est le fournisseur des revues numérisées. Elle ne détient aucun droit d'auteur sur les revues et n'est pas responsable de leur contenu. En règle générale, les droits sont détenus par les éditeurs ou les détenteurs de droits externes. La reproduction d'images dans des publications imprimées ou en ligne ainsi que sur des canaux de médias sociaux ou des sites web n'est autorisée qu'avec l'accord préalable des détenteurs des droits. [En savoir plus](#)

Terms of use

The ETH Library is the provider of the digitised journals. It does not own any copyrights to the journals and is not responsible for their content. The rights usually lie with the publishers or the external rights holders. Publishing images in print and online publications, as well as on social media channels or websites, is only permitted with the prior consent of the rights holders. [Find out more](#)

Download PDF: 19.02.2026

ETH-Bibliothek Zürich, E-Periodica, <https://www.e-periodica.ch>

Schweizerische Bauzeitung

Abonnementspreis:

Schweiz 25 Fr. jährlich
Ausland 30 Fr. jährlich

Für Vereinsmitglieder:

Schweiz 20 Fr. jährlich
Ausland 24 Fr. jährlich
sofern beim Herausgeber
abonniert wird

DES SCHWEIZ. ING.- & ARCHITEKTEN-VEREINS & DER GESELLSCHAFT EHEM. STUDIERENDER DER EIDG. TECHN. HOCHSCHULE.

WOCHENSCHRIFT

FÜR BAU-, VERKEHRS- UND MASCHINENTECHNIK

GEGRÜNDET VON A. WALDNER, ING. HERAUSGEBER A. JEGHER, ING., ZÜRICH

Verlag des Herausgebers. — Kommissionsverlag: Rascher & Cie., Zürich und Leipzig

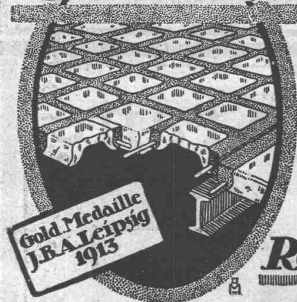
ORGAN

Insertionspreis:

4-gespalte. Petitzeile oder deren Raum . . 30 Cts.
Haupttitelzeile: 50 Cts.
Alleinige Inseraten-Annahme: Rudolf Mosse, Annoncen-Expedition, Zürich, Basel und deren Filialen und Agenturen

Eisenkonstruktionen Konstruktionswerkstätte Nidau (Bern) C. Wolf & Cie.

Glas-Eisen-Beton



SYSTEM KEPPLER

Für Fußboden Dächer & Wände

Große Tragfähigkeit. Billig in der Herstellung. Minimale Unterhaltungskosten.
Feuerfester. Leicht zu reinigen.
Kein Anstrich nötig.

Vertreter:

Rob. Loofer, Zürich

Badener-Str. 41

Für technische Vorarbeiten und Projekte
im Strassen-, Wasser- und Eisenbahnbau, sowie für Wasserversorgungen und
Bahnhofanlagen empfiehlt sich
Carl Frey, Ing., Reussport 3, Luzern, gew. Ing. I. Kl. der S.B.B.

„Fides“

Treuhand - Vereinigung

Zürich 1

Bahnhofstrasse 69

Absolut unabhängiges Institut

Telegr.: „Fides“ — Tel. 102 87

Revisionen

Buchhaltungs- und Betriebsorganisationen, Liquidationen, Sanierungen.

Vermögens - Verwaltungen

Konstituierung von Aktiengesellschaften i. In- und Auslande.

Bildung u. Leitung v. Syndikaten.

Beratung in Steuer- und Beteiligungsangelegenheiten.

GIESSEREI BERN

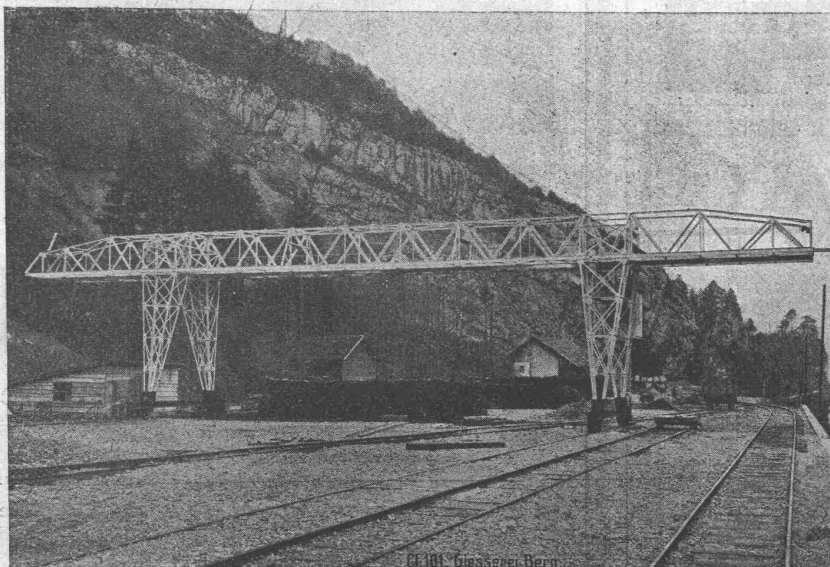
Telegramme:
Giesserei Bern

in Bern

Telephon:
1066

Konstruktionswerkstätten

Werk der Gesellschaft der L. von Roll'schen Eisenwerke



liefert als Spezialität:

Schleusen- und Wehreinrichtungen

Hebezeuge

Eisenbahnmaterial

Standseilbahnen

Zahnradbahnmaterial