

Zeitschrift: Schweizerische Bauzeitung
Herausgeber: Verlags-AG der akademischen technischen Vereine
Band: 67/68 (1916)
Heft: 16

Werbung

Nutzungsbedingungen

Die ETH-Bibliothek ist die Anbieterin der digitalisierten Zeitschriften auf E-Periodica. Sie besitzt keine Urheberrechte an den Zeitschriften und ist nicht verantwortlich für deren Inhalte. Die Rechte liegen in der Regel bei den Herausgebern beziehungsweise den externen Rechteinhabern. Das Veröffentlichen von Bildern in Print- und Online-Publikationen sowie auf Social Media-Kanälen oder Webseiten ist nur mit vorheriger Genehmigung der Rechteinhaber erlaubt. [Mehr erfahren](#)

Conditions d'utilisation

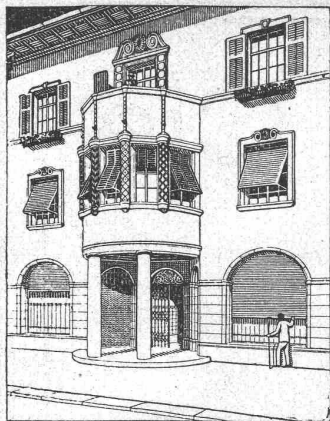
L'ETH Library est le fournisseur des revues numérisées. Elle ne détient aucun droit d'auteur sur les revues et n'est pas responsable de leur contenu. En règle générale, les droits sont détenus par les éditeurs ou les détenteurs de droits externes. La reproduction d'images dans des publications imprimées ou en ligne ainsi que sur des canaux de médias sociaux ou des sites web n'est autorisée qu'avec l'accord préalable des détenteurs des droits. [En savoir plus](#)

Terms of use

The ETH Library is the provider of the digitised journals. It does not own any copyrights to the journals and is not responsible for their content. The rights usually lie with the publishers or the external rights holders. Publishing images in print and online publications, as well as on social media channels or websites, is only permitted with the prior consent of the rights holders. [Find out more](#)

Download PDF: 23.02.2026

ETH-Bibliothek Zürich, E-Periodica, <https://www.e-periodica.ch>



Rolladenfabrik A. Griesser A.-G., Aadorf

empfiehlt sich für Lieferung von

Stahlwellblechrolladen, Scheeren- und Rollgitter, Wellblech und Holzrolltore, Holzrollladen, Rolljalousien, Saalabschlüsse, Rollschutzwände, Jalousieklappladen mit und ohne Beschläg-Lieferung, komplette Schaufenster-Anlagen in Eisen und Holz. Segeltuch-Rouleaux für Schaufenster und Veranden etc. Eigene patentierte Konstruktionen. Prima Referenzen. Katalog und Preisliste zu Diensten.

AKTIENGESELLSCHAFT SCHWEIZERISCHER KALKFABRIKEN ZÜRICH

umfassend die Fabriken:

Kalkwerk Schinznach-Bad Knoblauch
Hydraulische Kalkfabrik Holderbank
G. Spühler, Rekingen
Kalk- und Cementfabriken Beckenried A.-G.
Ingenieur Borner & Cie., Wallensadt

Cement- und Kalkfabriken R. Vigier A.-G.
Luterbach
C. Hürlimann, Brunnen
Jura Cementfabriken, Aarau
Cement- und Kalkwerk Liesberg A.-G.

Hydraulische Kalk- und Gipsfabrik Bärswil
Gips-Union A.-G. Zürich
Schweiz. Cementindustrie-Ges. Ennenda
Vereinigte Zementfabriken Rozloch A.-G.
Gebrüder Luginbühl, Krattiggraben

empfiehlt den Konsumenten ihren

Ia hydraulischen Kalk.

Verkaufsstelle: **E. G. PORTLAND, ZÜRICH.** Bureau: Seidengasse 9

Telegramm-Adresse: **Portland, Zürich.** Telephon Nr. 285.

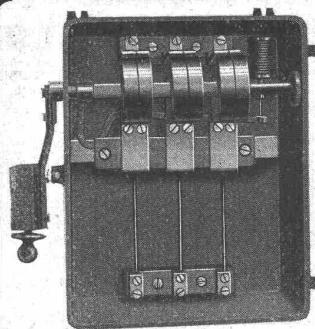
A. Werner-Graf, Winterthur

Spezialgeschäft für Erstellung von

Boden- u. Wandplatten-Belägen.

Kunstglasurplatten. Wandbrunnen.
Glasierte Schüttsteine.

Goldene Medaille Landesausstellung Bern 1914.



Type M.

Movo A.-G.

Vivis (Schweiz)

Fabrik elektrischer Apparate

3-polige Motor-Schaltkasten mit automatischer Auslösung

Trockenschalter in Gussgehäuse.
Verlangen Sie Offerte.

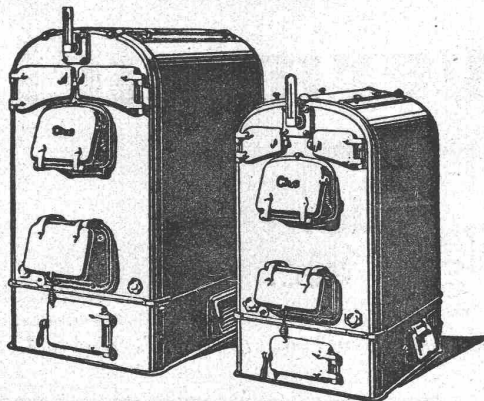


GESELLSCHAFT DER LUDW. VON ROLL'SCHEN EISENWERKE
· FILIALE: **EISENWERK CLUS** KT. SOLOTHURN ·



CLUSER HEIZKESSEL

für Warmwasser- und Niederdruck-Dampfheizung, sowie für gewerbliche Anlagen



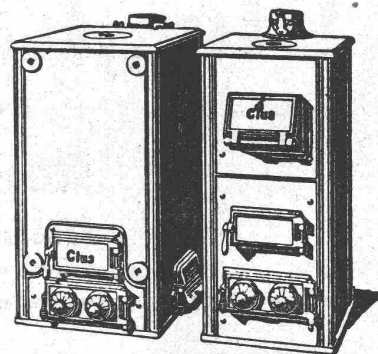
Bewährtes System.
Bequeme Reinigung
während dem Betriebe.

Radiatoren

55 verschiedene Modelle

Rippenröhren und Rippenheizkörper, Wärmeplatten, Ventile, Formstücke, Flanschen in Guss- und Schmiedeisen.

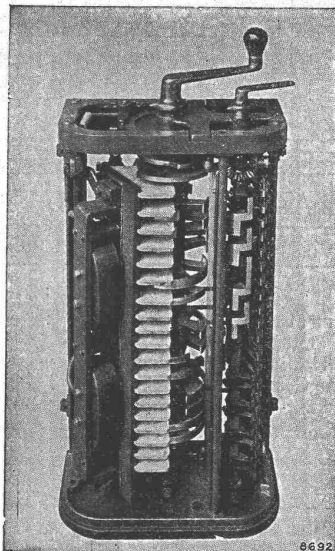
Zu beziehen
durch die Installationsfirmen.



Aktiengesellschaft
Brown, Boveri & Cie.
 Baden (Schweiz)

Leicht auswechselbare und
 verstellbare Kontaktfinger.

Abschaltung von Motoren
 oder Motorgruppen
 mit Fahrriichtungswalze
 vereinigt
 und von außen bedienbar.



Kräftige Funkenlöschung.
 Große Ueberschlagdistanzen.

Vollständig
 feuersichere Konstruktion.
 Rückwand für Kabelanschluß
 vollständig offen.

Große Zahl Fahr- und
 Bremsstufen.

**Gleichstrom-Fahrschalter
 für Straßen- und Ueberlandbahnen bis 1200 Volt.**

BENZ

DIESEL-MOTOREN
 für GASÖL und TEERÖL, ohne Zündbrennstoff

BENZ & CIE.
 Schweizerische Automobil- u. Motoren-Fabrik Aktienges.
 MANNHEIM,
 MOTORENBau.

**WILH.
 BAUMANN
 HORGEN**

**Rolladen. Rolljalousien.
 Jalousieladen. Rollschutzwände**

Gegründet
1860

Die „RUBAG“ vermietet

bei promptester Lieferung und billigsten Preisen

**Rollbahn-Anlagen, Beton-
 mischer, Pumpen etc. etc.**

Anfragen und Bestellungen erbeten an: Rollmaterial- und Baumaschinen A.-G. „RUBAG“, Zürich 1.

GEBRÜDER SULZER

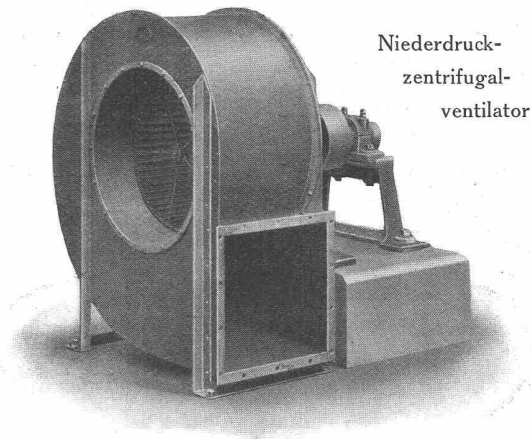
AKTIENGESellschaft

VENTILATOREN

Niederdruck-Zentrifugalventilatoren

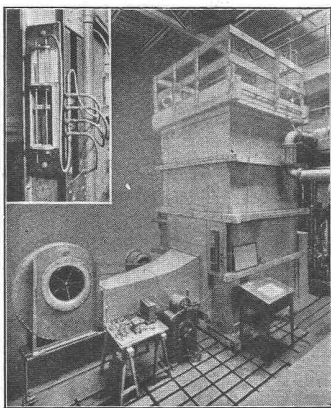
für jeden Zweck und jede Leistung, in Normal- und Spezialausführung.

Wegen ihres ruhigen Ganges eignen sich die Niederdruck-Zentrifugalventilatoren besonders für die Aufstellung in bewohnten Räumen. Im übrigen zeichnen sie sich durch hohe Wirkungsgrade auch bei kleinem Druck, sowie durch gedrungene Bauart und ruhigen Gang aus. Lieferung ab Lager oder mit kurzer Lieferzeit. (Siehe unsere Druckschriften No. 3501 und 3503.)



Niederdruck-
zentrifugal-
ventilator

Versuchsstand und Prüfung unserer Ventilatoren.

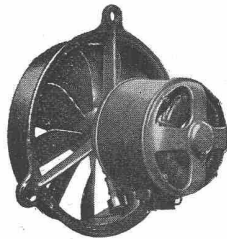


Prüfstand für Ventilatoren
(oben links: Druckmesser)

Durch einen gut eingerichteten Versuchsstand ist die Möglichkeit genauer Leistungsermittlung und damit die Grundlage für erfolgreiche konstruktive Tätigkeit geschaffen. Gerade im Ventilatorenbau spielt die Leistungsfeststellung eine besondere Rolle, weil sie viel schwieriger ist als diejenige von Pumpen, Kraftmaschinen etc. und weil über die Durchführung der Messungen nicht allgemeine Klarheit und Einigkeit besteht. Der für Düsenmessungen eingerichtete Versuchsstand ermöglicht Druckablesung bis auf $\frac{1}{10}$ mm W. S. mit Hilfe der durch Mikrometerschrauben genau einstellbaren Spitzen und der mit Nonius versehenen Millimeterskala. Diese genaue Einstellung gestattet auch geringe Druckhöhen, wie sie beispielsweise bei Schraubenventilatoren vorkommen, mit ausreichender Genauigkeit abzulesen.

WINTERTHUR (SCHWEIZ)

Ausser den vorerwähnten Niederdruck-Zentrifugalventilatoren bauen wir Schraubenventilatoren für geringen, sowie Mittel- und Hochdruck-Zentrifugalventilatoren für hohen Druck. Nach dem erreichbaren Druck abgestuft sind bei unseren Ventilatoren folgende Arten zu unterscheiden:



Schraubenventilator.

1. Schraubenventilatoren

für die Bewegung grosser Luftmengen bei geringem Druck.

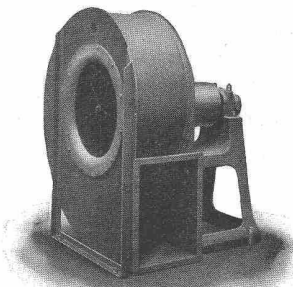
Die Schraubenventilatoren sind geeignet zur Luftbewegung in Fabriksälen, Werkstätten, Schlachthöfen, Wäschereien, Brauereien, Molkereien etc. Ausser für die Frischluftzuführung dienen sie zur Zirkulationsluftbewegung bei Heizungs-, Trocken-, Luftbefeuchtungs- und Luftkühlanlagen, zum Absaugen von Rauch, Dämpfen und gesundheitsschädlichen Gasen. Sie können sowohl zum Einblasen als auch zum Absaugen von Luft u. a. m. verwendet werden.

Leistung der normalen Schraubenventilatoren 0,5—25 cbm/sk Fördermenge bei Druckhöhen bis zu etwa 10 mm W. S. (Prospekt No. 3504).

2. Niederdruck-Zentrifugalventilatoren

für Lüftungs-, Heizungs-, Entnebelungs-, Befeuchtungs- und Entstaubungsanlagen, zur Unterwinderzeugung von Feuerungen, zur Tunnel- und Grubenlüftung, für chemische Zwecke u. a. m.

Leistung der normalen Niederdruck-Zentrifugalventilatoren 0,25—90 cbm/sk Fördermenge bei Druckhöhen von 10—100 mm W. S. (Prospekt No. 3503.)



Mitteldruck-Zentrifugalventilator.

3. Mitteldruck-Zentrifugalventilatoren

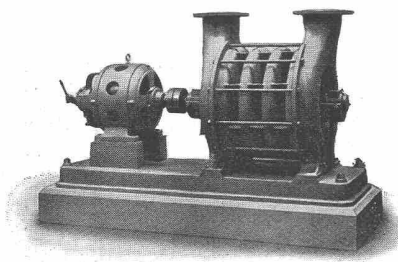
zur Unterwinderzeugung von Dampfkesselanlagen, zur Ventilation von Gruben, zur Bewegung von Trockenluft sowie von Ventilationsluft für Transformatoren, Turbogeneratoren, zum Absaugen von Dämpfen bei Schmelzöfen, Kalkbrennöfen u. a. m.

Leistung der normalen Mitteldruck-Zentrifugalventilatoren 0,5—25 cbm/sk Fördermenge bei Druckhöhen von 60—300 mm W. S. (Prospekt No. 3502.)

4. Einstufige Hochdruck-Zentrifugalventilatoren

als Gebläse für Schmiedefeuer, Kupolöfen, Puddel-, Schweiss-, Glas- und Glühöfen, sowie andere Feuerungsanlagen, zur Ventilation von Gruben, Tunnels etc., zu Trockenzwecken, zum Absaugen und Transportieren von Getreide, Sand, Staub und Sägespänen, für Sandstrahlapparate u. a. m.

Leistung der normalen Hochdruck-Zentrifugalventilatoren 100—20000 cbm/st Fördermenge bei Druckhöhen von 20 bis 500 mm W. S. (Prospekt No. 3505.)



Mehrstufiger Hochdruck-Zentrifugalventilator.

5. Mehrstufige Hochdruck-Zentrifugalventilatoren

zum Absaugen von Staub und anderen feinkörnigen Materialien, zum Pressen von Luft durch aufgeschichtete Materialien, zur Drucklifterzeugung bei Müllverbrennungsanlagen, Rohrpostanlagen, Schmelzöfen, Oelbrennern, zur Gasförderung

in Gaswerken, in chemischen Fabriken u. a. m.

Leistung der normalen mehrstufigen Hochdruck-Zentrifugalventilatoren 180—2500 cbm/st Fördermenge bei Druckhöhen von 400—2000 mm W. S. (Prospekt No. 3506.)

Weitere Erzeugnisse:

Dampfmaschinen; Dampfkessel; Dieselmotoren; Zentrifugalpumpen;

Kältemaschinen; Zentralheizungen;

Maschinen und Apparate für Färberei, Bleicherei und Appretur, etc.



GESELLSCHAFT DER LUDW. VON ROLL'SCHEN EISENWERKE
: FILIALE : **EISENWERK CLUS** KT. SOLOTHURN :



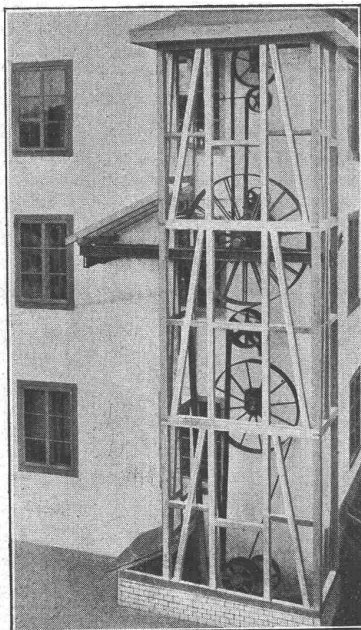
Ausführungsrecht für die Schweiz
der

PATENT- LENIX- GETRIEBE

Sparen Vorgelege, Kraft, Riemen
und Platz.

Lenixrollen auf Kugellagern.

Man verlange Prospekt.



Umänderung einer stehenden Welle mit
konischen Rädern in vertikale Lenix-
Riementriebe in einer Baumwollweberei

Direkter Antrieb bei grössten
Uebersetzungs-Verhältnissen und
kleinsten Achsendistanzen.

Innert 5 Jahren über 1700 Lenix-
apparate geliefert für Ueber-
tragungen bis 500 PS und Ueber-
setzungs-Verhältnisse bis 1 : 25

Komplette Transmissionsanlagen
für alle Industriezweige in moderner
Ausführung mit Ringschmierlagern oder
Kugellagern.

— Bennkupplungen. —

Schweizerische Werkzeugmaschinenfabrik

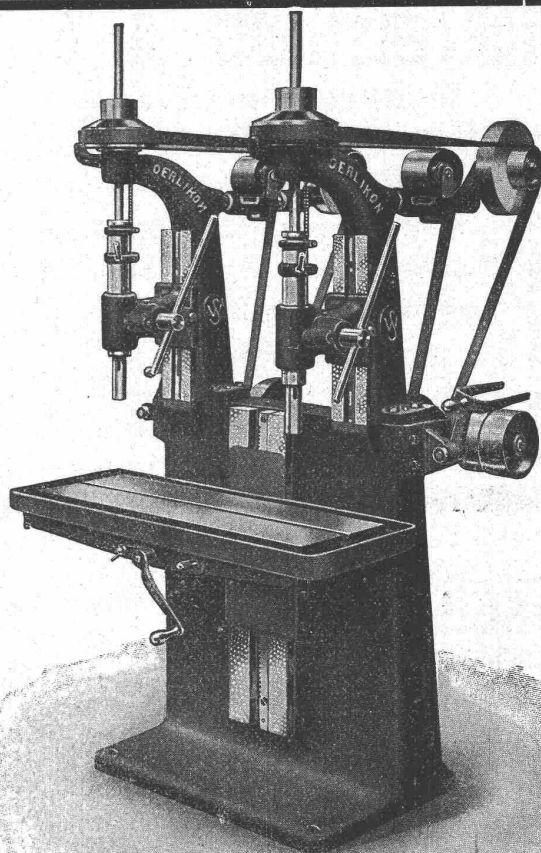
Telegramm-Adresse:
OUTIL OERLIKON

Oerlikon

Telephon:
7245 } ZÜRICH
6744 }

Schnellauf- Bohrmaschinen

durchgehends mit
Kugellagerungen
ein- u. mehrspindlig, für
Löcher bis 25 Millimeter





Wasserdurchlässige Stellen in Böden und Wandputz werden mit schnellbindender „SIKA“ verdichtet.

Chem. Bau-techn. Artikel

SIKA für staubtrockene **Abdichtung** von Zement, Kalkputz, Beton etc., widersteht einem Wasserdruck von über 6 Atm. = 60 m.
PURIGO für Reinigung aller Art, Härtung von Natur-, Kunststein, Mörtelmassen etc., schützt gegen starke Reagenzien.
CONSERVADO (farb- und geruchlos) zur Konservierung und Dichtung von Putz (Wetterfassaden) und Gesteinen mittels Eintränkung.

IGAS-PRÄPARATE zu **Parkett-** und **Linoleumkitt**, wie zu **Kitt-** und **Isolierzwecken** aller Art (Gestein- und Zementmassen, Eisen u. a. m.). **Beständig** gegen **Wasser, Hitze, Mineral-** u. allen **Fruchtsäuren, Alkalien, Ammoniak**. (Verwendungszwecke angeben). Auf Wunsch führen wir die Arbeiten selbst aus oder stellen Personal, und übernehmen weitgehendste **Garantien**.
 Man verlange Prospekte und prima Referenzen.



Parketts etc. in „IGAS“ zu verlegen, einfach billigst

Fabrikation und Vertrieb: **Kasp. Winkler & Cie., Zürich 5** **Telephon 7462. Telegr.: SIKA.**

**Brückenisolierungen
Flache Bedachungen
Kiesklebedächer etc.
Asphalt-Arbeiten**

aller Art übernehmen

GYSEL & ODINGA
Asphaltfabrik Käpfnach
Horgen

Telephon 24. Telegr.: Asphalt

**Aluminiumwarenfabrik
Gontenschwil A.-G.**

Menziken (Aargau)
Fabrik-„Standard“-Marke

Aluminium

Riemenscheiben
Kochgeschirr, Sandguss
Stangen, Blech, Draht, Folien
Profile, Techn. Artikel
Präzisionsguss
Autogene Schweissung

Aluminium

Mehrere

Eisenbeton- Ingenieure

mit mindestens einjähriger Beton-
praxis in dauernd angenehme Stellung

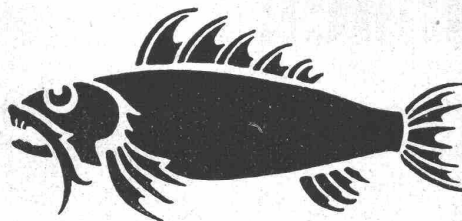
nach Wien gesucht

von Bauunternehmung, die bereits
Schweizer beschäftigt. — Angebote
unter W. R. 9363 an **Rudolf Mosse**,
Wien I, Seilerstätte 2.

Neben unserem Prima Portland-Cement erfreut sich unser schnellbindender

Fisch-Cement

immer grösserer Beliebtheit. Dieser
„Fisch-Cement“ eignet sich überall
da, wo bis jetzt der französische
Grenoble-Cement verwendet wurde,
indem er die gleiche Bindezeit
und Festigkeit besitzt.



Façon Grenoble-Cement

Dagegen ist er billiger und kann
bei allen Händlern und Genossen-
schaften stets frisch in grössern
und kleinern Posten ab Lager be-
zogen werden, oder durch diese
direkt ab Fabrik in ganzen oder
kombinierten Wagen.

Jura-Cement-Fabriken Aarau und Wildeg.



**AKTIENGESELLSCHAFT
STEHLE & GUTKNECHT**
Sulzer-Zentralheizungen
BASEL
Prima Referenzen

Ia. komprimierte und abgedrehte, blanke

**Vereinigte Drahtwerke A.-G., Biel**

Blank und präzis gezogene



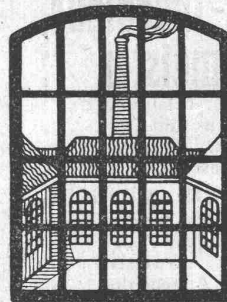
jeder Art in Eisen und Stahl.
Kaltgewalzte Eisen- und Stahlbänder bis 300 mm Breite.
Schlackenfreies Verpackungsbandeisen.

Grosser Ausstellungspreis Schweizer. Landesausstellung Bern 1914

**GEILINGER u. CO
WINTERTHUR**



EISENKONSTRUKTIONEN

**SCHMIEDEISERNE
--FENSTER--****W. KOCH & CO
ZÜRICH**

ABTEILUNG EISENBAU



Treibriemen-, Schlauch- und Gurten-Weberei

M. Wernecke, Stäfa

Briefe: Münsterhof 14, Zürich — Telefon 3191
offeriert mit kurzer Lieferfrist:

**Servus-Riemen**

Baumwolle in Kameelhaar-Gewebe.

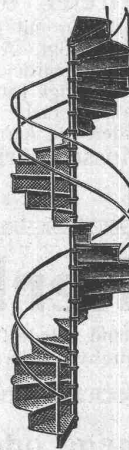
Best bewährt. Widerstandsfähig gegen äussere Einflüsse.

MODELLE

für Hoch-, Tief- und Wasserbau.
PAPIERMODELL-ATELIER.
Fliederstr. 15, J. SCHAER, Zürich 6.

Erfindungs-Patente
Marken-Muster-
& Modell-Schutz im In- u. Ausland
H. KIRCHHOFER vormals
Bourry-Séquin & Co., ZÜRICH
1880.
Gegründet.

Schmiedeliserne

Gerade-
Gewundene-
Wendel-**TREPPEN**
Patente**Eisen- u. Blech-
Konstruktionen****Biege-Arbeiten**
für Grob- und
Feinbleche**Kalt- u. Warm-
Pressartikel****Gebr. Demuth, Baden**

»SIA« ZÜRICH
BAHNHOFSTR. 110
TELEPH. 28-90
FABRIK IN FRAUENFELD

**SCHWEIZERISCHE
SCHMIRGEL-
& SCHLEIF-
INDUSTRIE
AKTIEN-GESELLSCH.**

Einzig Schweizer-Firma, welche
Schmirgelfuch & Schmirgelleinen
fabriziert.

**GLAS
FLINT
SCHMIRGEL
RUBY
SILIC. CARBID**

**PAPIER
&
LEINEN**

*Alle Körnungen
für jede Industrie.
Fertige SCHLEIFBÄNDER
schlagfrei laufend.*

Moderne **BAND-SCHLEIFMASCHINEN** eigener Konstruktion.

Eine unserer
typischen
Band-
Schleif-
Maschinen

Junger Schweizer mit Sprachkenntnissen und vorzüglichen Referenzen, mit gründlicher und vielseitiger Ausbildung

Ingenieur u. Dr. iur.

mit 18-monatiger Praxis, **sucht geeignete Stellung** in gröss. Unternehmen oder bei Verwaltung. Offerten unter Chiffre Z. V. 4421 befördert die Annoncen-Expedition **Rudolf Mosse**, Zürich, Limmatquai 34.

Tüchtiger Hochbau-Ingenieur, Architekt oder Baumeister ::

firm im Entwurf, mit grosser Erfahrung in der Ausführung von Hoch- und Tiefbauten aller Art, wird in grösseres schweizerisches Baugeschäft

als Vertreter des Chefs gesucht.

Nur Herren mit guter Bildung werden berücksichtigt. Anmeldungen mit Zeugniskopien, curriculum vitae, Ausweisen über bisherige Tätigkeit, mit Angabe der Gehaltsansprüche unt. Chiff. Z. D. 4529 befördert die Annoncen-Expedition

Rudolf Mosse, Zürich 1, Limmatquai 34.

Arbeiterbaracken

in gutem Stand, mindestens 100 m² Bodenfläche, zu **kaufen gesucht.** Offerten **Postfach 18,102 Bern.**

Gesucht neue oder gebrauchte Vollgatter, Bandsägen, Benzinmotoren (10 bis 16 HP), Metaldrehbänke, Revolverbänke, Hobel- und Fraismaschinen.

Offerten unter Chiffre Z. K. 4535 befördert die Annoncen-Expedition **Rudolf Mosse, Zürich 1, Limmatquai 34.**

Bekanntmachung

Wir machen hiemit bekannt, dass

Düngkalk

infolge der hohen Transportkosten als Stückgutsendung von uns **nicht franko** geliefert werden kann. Dagegen werden wir in dortiger Gegend, wo noch keine vorhanden, ein Verkaufsdepot für **Düngkalk** und gleichzeitig für **Futterkalk** errichten, dessen Inhaber wir durch Inserat bekannt geben. Somit wird jeder Konsument Gelegenheit haben, auch das kleinste Quantum **schnell** und zum **billigsten Preise** franko ab dortigem Lager zu beziehen. Hochachtungsvoll **Hess & Helmle, Wiesenstrasse 2, Zürich.**

Gleichzeitig wird gesucht ein **zahlungsfähiger, strebsamer Mann**, der ein Verkaufsdepot unter **günstigen** Bedingungen zu übernehmen gewillt ist. Erforderlich sind ein einfacher, trockener und geräumiger Lagerraum, sowie gute Beziehungen zu der in Frage kommenden Kundschaft. Nur ernsthafte Bewerber, die sich dem Geschäft dauernd widmen wollen, belieben Offerten an obige Firma umgehend einzureichen.

Der Gesamtauflage der heutigen Nummer liegt ein Prospekt der Firma **Gebrüder Sulzer, A.-G., Maschinenfabrik, Winterthur**, betreffend „Ventilatoren“, bei, worauf wir unsere geschätzten Leser noch besonders aufmerksam machen möchten.

Stelle-Ausschreibung

Die infolge Resignation erledigte Stelle des **Bauverwalters der Stadtgemeinde Brugg** wird hiemit zur Wiederbesetzung ausgeschrieben. Besoldung 3500 bis 5500 Fr. Das Pflichtenheft liegt auf der Gemeindkanzlei Brugg zur Einsicht offen. Schriftliche Anmeldungen sind im Begleit von Zeugnissen bis zum 21. Oktober 1916 der unterzeichneten Behörde einzureichen.

Brugg, den 28. September 1916.

Der Gemeinderat.

Tüchtige Hebezeugkonstrukteure gesucht

welche mehrjährige Praxis und gute Schulbildung nachweisen können. Gefl. Offerten sind zu richten an

Heinrich de Fries, G. m. b. H., Düsseldorf
Harkortstrasse 7.

Gesucht Masch.-Ingenieur

mit abgeschlossener Hochschulbildung und mehrjähriger Praxis. Erfahrung im Gasfach erwünscht. Bewerbungen mit Lebenslauf, Zeugnisabschriften, Gehaltsansprüchen und Angabe des frühesten Eintrittstermines erbeten unter Chiffre Z. D. 4254 an die Annoncen-Expedition **Rudolf Mosse, Zürich**, Limmatquai 34.

Diplom-Ingenieur

erfahren im Eisenbetonbau und vollständig gewandt im Aufstellen statischer Berechnungen, vor allem statisch unbestimmter Konstruktionen, wird von einer Betonfirma Ostdeutschlands

gesucht.

Bewerbungen sind zu richten unter B. L. 4105 an die Annonc.-Expedition **Rudolf Mosse, Breslau.**

Eine der grössten Seilbahnfirmen im Ausland **sucht**

Ingenieure.

Offerten unter Chiffre Z. O. 4564 befördert die Annonc.-Exped. **Rudolf Mosse, Limmatquai 34, Zürich.**

Aufzüge - Hebezeuge

Maschinen- und Elektro-Ingenieur, Schweizer, mit ganz bedeutenden Erfahrungen in modernem **Aufzugs- und Hebezeugbau**, langjährige leitende Stellung bei ersten Firmen, vier Sprachen kundig, kaufmännisch erfahren,

sucht Stelle

als **Direktor od. Ober-Ingenieur.** Offerten unter J. 4958 L. an **Publicitas A.-G., Lausanne.**

S.I.A.**Stellen-Vermittlung des Schweiz. Ing.- und Arch.-Vereins, Tiefenhöfe 11, Zürich.**

(Bewerber wollen Anmeldebogen verlangen).

Offene Stellen:**Ausland: Tiefbautechniker**, in statischen Berechnungen und Aufzeichnen von Eisenkonstruktionen bewandert.

428

Stellen suchen:**Elektroingenieur**, Spezialist im Bau und Betrieb elektrischer Bahnen. 925Ferner **Architekten, Ingenieure und Techniker** verschiedener Branchen, total 35.**Bauingenieur**

mit 8jähriger Praxis im Eisenbahn- und Strassenbau, sowie in Kraftwerksanlagen, mit weitgehenden Kenntnissen im Vermessungswesen, topograph. Aufnahmen etc., sucht Anstellung in Ingenieur- oder Vermessungsbureau. Prima Zeugnisse stehen zu Diensten. Gefl. Offerten sub Chiffre Z.C. 4403 befördert die Annoncen-Expedition **Rudolf Mosse, Zürich.**

Diplomierter**Bautechniker**

sucht Stelle in der franz. Schweiz, um die Sprache zu erlernen. Ia. Zeugnisse zur Verfügung. Offert. unter A. 980 Q. an **Publicitas A.-G.** (Haasenstein & Vogler) Aarau.

Ingénieur

directeur d'une usine électrique, connaissant le français et l'allemand à fond cherche situation comme directeur d'usine ou de fabrique en Suisse, de préférence en France. Bonnes références. Offres sous chiffre Z. B. 4502 à l'agence de publicité **Rudolf Mosse, Zürich, Limmatquai 34.**

Tüchtiger, zuverlässiger, dipl. **Bautechniker**

und Bauführer, erfahren in der Ausführung für einfachere Statik von Eisenbeton-Arbeiten, sucht Stelle. Offerten unter Chiffre Z. S. 4518 befördert die Ann.-Exped. **Rudolf Mosse, Zürich.**

Bauingenieur

mit langjährig. Erfahrung, sucht leitende Stellung für die Projektierung oder Ausführung von Bahn-, Strassen- od. Wasserbauten. Zeugnisse stehen zur Verfügung. Eintritt nach Wunsch. Offerten unter Chiffre Z. V. 4621 befördert die Annoncen-Expedition **Rudolf Mosse, Zürich, Limmatquai 34.**

Zu verkaufen:

Ein komplettes

Schmiede-Inventar

(schöner Amboss, Bohr-Maschine, Schraubstöcke etc.). Offerten unter Chiffre Z. V. 4571 befördert die Annoncen-Expedition

Rudolf Mosse, Zürich, Limmatquai 34.

Sofort gesucht:

Jüngeren **ARCHITEKT** mit reichlicher Bureaupraxis, flotter Zeichner. Nur pers. Vorstellung. **P. F., Talacker 40, Zürich.**

Tüchtiger Tiefbauzeichner

für unser technisches Bureau nach München gesucht.

Edwards & Hummel**Alfred Kunz München.**

Tüchtiger, selbständiger **Bautechniker**

in Eisenbetonbau praktisch und theor. erfahren wird zu Schweizer nach Südfrankreich gesucht. Erforderlich französisch und wenn möglich italienisch. Bewerber muss schweiz. Abstammung sein. Offerten unter Chiffre Z. K. 4560 befördert die Annoncen-Expedition **Rudolf Mosse, Zürich.**

Fabrik sucht einen in baulichen Arbeiten erfahrenen

Bauführer oder Aufseher

für dauernde Stellung. Angebote mit Lebenslauf, Zeugnissen und Referenzen erbeten unter Chiffre S. 7029 Y. an **Publicitas A.-G., Bern.**

Ingenieur

für Gas-, Wasser-, sanit. u. elektr. Anlagen, m. langj. Erf., abs. zuverl., sucht Stellung ev. Beteiligung. Offerten unt. Chiffre Z. B. 4602 bef. die Annoncen-Expedition **Rudolf Mosse, Zürich, Limmatquai 34.**



Erwiesenermassen haben **Stellengesuche u. -Angebote** in der **Schweiz. Bauzeitung** stets besten Erfolg.



Schweizerische Turngerätefabrik
Alder-Fierz & Gebr. Eisenhut
Küsnacht bei Zürich

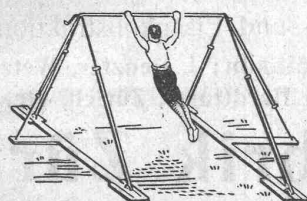
Turngeräte aller Art

für Schulen, Vereine und Private

Uebernahme kompletter Einrichtungen für Turnhallen und -Plätze

Telephon

Man verlange Preis-Courant

**Baugeschäft**

seit Jahren in grösserer Gemeinde liegend, in flottem Betrieb mit guter Kundschaft und zwei übernommenen Neubauten an Fachmann

abzutreten

Franko-Anfragen unter Chiffre Z. R. 4492 befördert die Annoncen-Expedition

Rudolf Mosse, Zürich, Limmatquai 34.

Elektrischer**Motor**

gut erhalten, 4 PS, 250 Volt, Drehstrom, billig abzugeben.

A. Klingert
Chateau d'Oex.

Kaufe

Maschinen, Metalle, Schnelldrehstuhl, Industrieabfälle, alte Treibriemen

zu höchsten Preisen.

Alfred Bühler, Zug.

Zu verkaufen
120 Stück

L-Eisen

100 — 100 — 11 mm, à 1,20 m lang.

Gebr. Caprez, Chur.**Motoren**

Mehrere Gleichstrom - Motoren, 155, 310 und 525 Volts, zu kaufen gesucht. Barzahlung. Offerten an Postfach 11903, La Chaux-de-Fonds.

PATENT-ANWÄLTE
E. BLUM & C. DIPL. INGENIEURE
GEGRÜNDET 1878 · ZÜRICH · BAHNHOFSTR. 74

KAEGI & EGLI

vorm. Ed. Schlaepfer & Co.
Elektrische Unternehmungen
ZÜRICH 2

Elektrische Kraft-, Licht-, Heizungs-Anlagen jeden Umfanges

Grosses Lager in Beleuchtungskörpern Elektromotoren Bügeleisen etc. etc.

Elektromech. Werkstätte für Neuankertigungen u. Reparaturen.

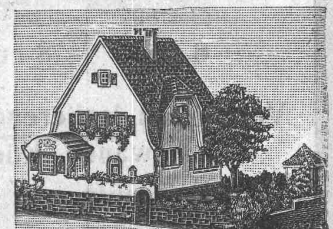
Gelegenheits-Elektro-Motoren u. Maschinen

Liefert mit Garantie

Elektro-Mechan.
Reparaturwerkstätte Zürich
Hardturmstr. 121, Zürich 5.
„Orion“.

**Gutachten**

Konstr.-Pläne für jedes Material.
Gustav Griot, Ing., Zürich 7
Freiestrasse 139.

**MODELLE**

für Hoch- und Tiefbauten

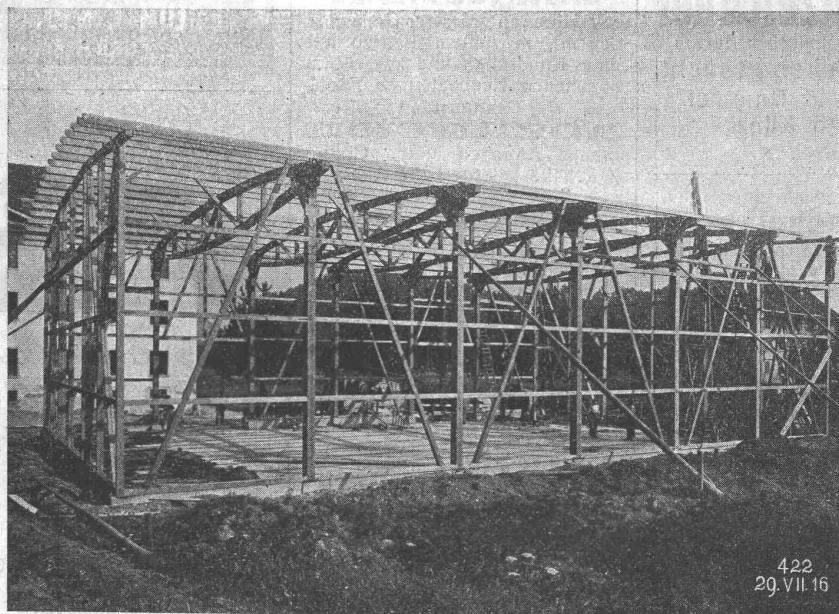
H. Langmack

Atelier für Kartonmodelle.
ZÜRICH, Forchstrasse 290

Prima Referenzen von Privaten und Behörden.

LOCHER & C^{IE}, ZÜRICH (Schweiz)

Ingenieurbureau und Bauunternehmung für Hoch- und Tiefbau



422
29. VII. 16

Gegründet 1830

Telephon 2084 und 6229

Telegramme: Locherco

Schweiz. Landesausstellung Bern 1914:

Grosser Ausstellungspreis

Hallen- und
Lagerschuppenbauten
in Holzkonstruktion

bis 30 m freie Stützweite nach

System Locher & Cie.

(Patent angemeldet)

Abstützung auf Holz, Mauerwerk,
Eisenbeton oder Eisen.

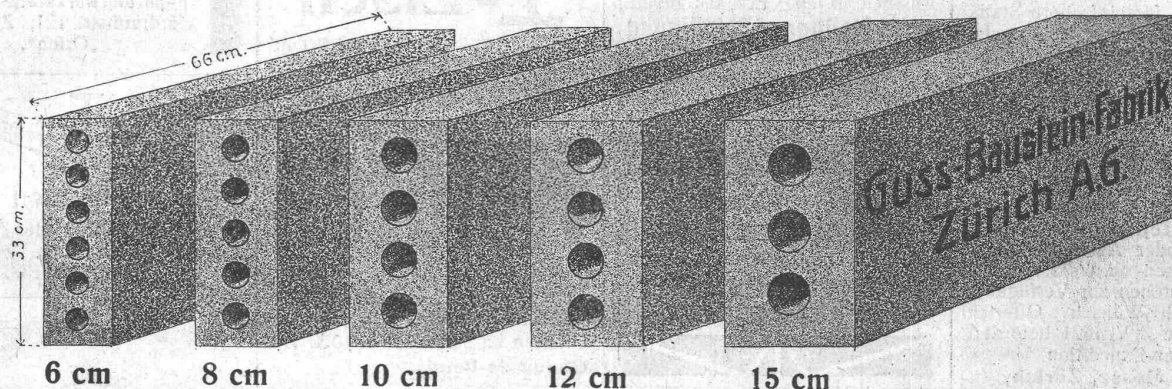
In gegenwärtigen Zeitverhältnissen
billigste Bauart bei

kürzester Bauzeit.

Projekt und Ausführung.

Längsgelochte Schlackensteine

(Bindemittel Portlandcement)



Vorzüglich isolierendes, trockenes, sauber gearbeitetes Material für Zwischenwände, Gangwände, Küchenwände, Badezimmerwände und Hintermauerungssteine.

Weissputz oder Kalkabrieb haften ausgezeichnet. Kein Grundputz erforderlich.

In grossem Umfang verwendet bei Wohn- und Geschäftshäusern, Schulen und Krankenhäusern.

Bei Fabriken zur Ausmauerung von Beton- und Eisenkonstruktionen verwendet bei:

A.-G. Brown, Boveri & Cie., Baden; A.-G. Huber, Pfäffikon; J. Denzler, Wetzikon, Hch. Hotz, Hinwil;
Schoeller & Cie., Färberel zum Hardtturm, Zürich, etc. etc.

Guss-Baustein-Fabrik Zürich A.-G.