

Zeitschrift: Schweizerische Bauzeitung
Herausgeber: Verlags-AG der akademischen technischen Vereine
Band: 67/68 (1916)
Heft: 16

Werbung

Nutzungsbedingungen

Die ETH-Bibliothek ist die Anbieterin der digitalisierten Zeitschriften auf E-Periodica. Sie besitzt keine Urheberrechte an den Zeitschriften und ist nicht verantwortlich für deren Inhalte. Die Rechte liegen in der Regel bei den Herausgebern beziehungsweise den externen Rechteinhabern. Das Veröffentlichen von Bildern in Print- und Online-Publikationen sowie auf Social Media-Kanälen oder Webseiten ist nur mit vorheriger Genehmigung der Rechteinhaber erlaubt. [Mehr erfahren](#)

Conditions d'utilisation

L'ETH Library est le fournisseur des revues numérisées. Elle ne détient aucun droit d'auteur sur les revues et n'est pas responsable de leur contenu. En règle générale, les droits sont détenus par les éditeurs ou les détenteurs de droits externes. La reproduction d'images dans des publications imprimées ou en ligne ainsi que sur des canaux de médias sociaux ou des sites web n'est autorisée qu'avec l'accord préalable des détenteurs des droits. [En savoir plus](#)

Terms of use

The ETH Library is the provider of the digitised journals. It does not own any copyrights to the journals and is not responsible for their content. The rights usually lie with the publishers or the external rights holders. Publishing images in print and online publications, as well as on social media channels or websites, is only permitted with the prior consent of the rights holders. [Find out more](#)

Download PDF: 19.02.2026

ETH-Bibliothek Zürich, E-Periodica, <https://www.e-periodica.ch>

Schweizerische Bauzeitung

Abonnementspreis:

Schweiz 25 Fr. jährlich
Ausland 30 Fr. jährlich

Für Vereinsmitglieder:

Schweiz 20 Fr. jährlich
Ausland 24 Fr. jährlich
sofern beim Herausgeber
abonniert wird

WOCHENSCHRIFT

FÜR BAU-, VERKEHRS- UND MASCHINENTECHNIK

GEGRÜNDET VON A. WALDNER, ING. HERAUSGEBER A. JEGHER, ING., ZÜRICH

Verlag des Herausgebers. — Kommissionsverlag: Rascher & Cie., Zürich und Leipzig

ORGAN
Insertionspreis:

4-gespalt. Petitzeile oder deren Raum . 30 Cts.
Haupttitelseite: 50 Cts.
Alleinige Inseraten-Annahme: Rudolf Mosse, Annoncen-Expedition, Zürich, Basel und deren Filialen und Agenturen

DES SCHWEIZ. ING.- & ARCHITEKTEN-VEREINS & DER GESELLSCHAFT EHEM. STUDIERENDER DER EIDG. TECHN. HOCHSCHULE.

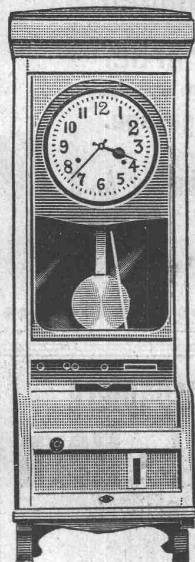
Baukontor Bern A.-G., vormals E. Eggemann, Bern

Bureau: Hirschengraben 7 — Lager: Effingerstrasse

Spezialgeschäft für Baukeramik, Boden- und Wandbeläge.

Erstklassige Vertretungen

Einkaufs- und Auskunftsstelle für **Baumaterialien, Holz, Eisen en gros.**
Telephon 3270.



Kontroll-Apparate

zur Registrierung der Arbeitszeit von Angestellten und Arbeitern in Bureaux und Fabriken.

Karten-Apparat „Modell K“.

Karten-Apparat „Billetteur“ (eignet sich vorzügl. zur Akkordkontrolle).

Hebel-Apparat (Streifen-System).

Schlüssel-Apparat.

Einschreib-Apparat (speziell für Bureaux).

Wächteruhren ca. 50 verschiedene Typen. Spezialausführungen für alle Zwecke.

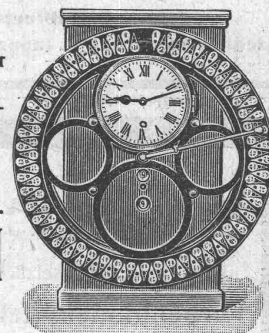
Lauf- und Gehwerke in hervorragender Qualität nach uns eingesandten Mustern.

Telephon-Uhren zur Kontrolle der Gesprächsdauer.

Mit schriftlichen Offerten oder Vertreterbesuch stehen stets gerne zu Ihren Diensten.

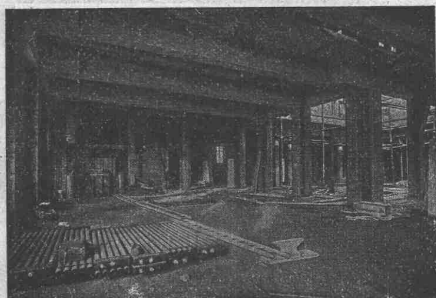
Bürk-Bundy A.-G., Zürich I

Löwenstrasse 32



Terner & Chopard, Ingenieurbureau, Zürich

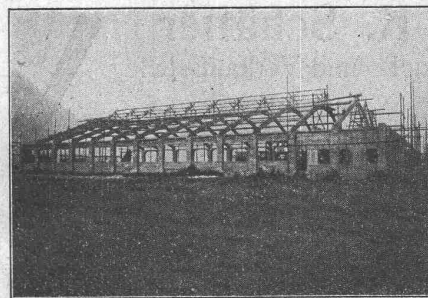
Eisenbetonbau im Hoch- und Tiefbau



Hotel Bellevue-Palace Bern im Bau. Rahmenbinder im Erdgeschoss.

Fundationen
Brückenbau
Wasserbauten
Reservoirs, Silos
Massivdecken
nach eigenen bewährten Systemen
Hochbauten
aller Art

Spez.: Industriebau



Neue Reparaturwerkstätte der Lötschbergbahn in Bönigen im Bau (arm. Beton in Verbindung mit Hützerkonstruktion).

Aus der Referenzliste ausgeführter Bauten: Neues Aufnahmgebäude der S.B.B. in St. Gallen. Land- und forstwirtschaftliches Institut an der Eidgen. Techn. Hochschule Zürich. Ueberfahrtsbrücke der Bern-Lötschberg-Simplonbahn in Spiez. Transitpostgebäude der S.B.B. in Basel. Schulhaus-Neubauten im Letten der Stadt Zürich. Neues Tramdepot auf dem Dreispitz der Basler Strassenbahnen u. a. m.

Seez-Korrektion Bau-Ausschreibung

Es wird hiemit über die Ausführung einer Korrektion der Seez in Mels und in Weisstannen Konkurrenz eröffnet. Kostenvoranschlag der zu vergebenden Arbeiten rund

28000 Franken.

Pläne, Bedingnisheft und Vorausmasse liegen auf der Gemeinderatskanzlei in Mels auf. Zur Besichtigung der Baustellen steht Herr Bauführer Wildhaber am 17. und 23. Oktober zur Verfügung. Abgang vom Rathaus in Mels je vormittags 9 $\frac{1}{2}$ Uhr.

Offerten sind verschlossen mit der Aufschrift „Seez-Korrektion“ bis zum 25. Oktober laufenden Jahres dem Gemeindeamt Mels zu übermitteln.

Mels, den 9. Oktober 1916

Der Gemeinderat.

H. Knobel, Zürich 6

Weinbergstr. 53a — (vorm. i. F. Séquin & Knobel)

**Ingenieur- und Architektur-
Bureau für modernen Fabrikbau**

Neue, patent. Hohlziegel-Dachkonstruktionen mit 3facher Isolierung, bei geringem Gewicht und Dacheindeckung neuest. Systems mit grossen Eternitplatten für flache u. steile Dächer.

Kittlose Oberlichter für alle Bauarten, mit Einglasung auf elastischer Unterlage und Doppelverglasung auf **einem** Sprossen, rostfrei (Patente Knobel), auch mit Verwendung von Eternit.

Neue Dach- und Wand-Konstruktionen in Eisen und Eternit, nach System Knobel. **Eisen-Hochbau.**

Mehr als 30jährige eigene Erfahrung im Fabrikbau, beste Referenzen i. In- u. Ausland, prompte Bedienung.

Detaillierte Prospekte.

Telegramme: Knobel, Ingenieur, Zürich 6. Tel. 8534.

Neu Meiol Neu

(Gesetzlich geschützt)

Farbenbindemittel, Oelfarben-Ersatz

für Aussen und Innen,
mehr wie die Hälfte billiger wie gewöhnliche Oelfarbe.

Martin Keller, Zürich

Neu-Seidenhof

Spezialitäten in chemisch-techn. Produkten

K. Schäffer

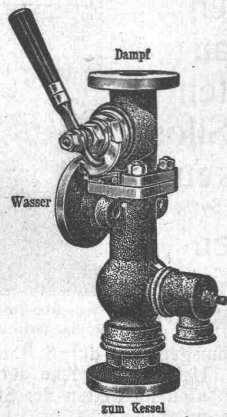
Lager und Verkaufsstelle
von

Schäffer & Budenberg
G. m. b. H.

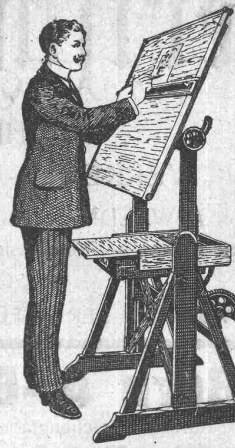
Zürich, Stampfenbachstr. 61



Manometer
Thermometer
Hähne
Ventile
Schieber
Injektoren
Wasserstände
Pumpen



zum Kessel



Emil Pfenninger & Co.

Zürich

Clausiusstrasse 2/4

Horizontale und vertikale

Zeichentische

Parallel-Reisschienenführung für
horizontale und vertikale Bretter
jeder Grösse

Verlangen Sie Prospekte

Teermakadam-Beläge

Garten- und Parkanlagen

mit
Decklagen in jeder Farbe.

Kein Unkraut mehr, stets trocken, mehrere 100,000 m² erstellt.

Erprobter Belag für Autogarage.

Offerten. — Referenzen.

Schweizerische Strassenbau-Unternehmung A.-G.

— Reberli-Makadam- und Asphaltwerke —

Solothurn. Tel. 6.33

Vertreter in Bern, Luzern, St. Gallen, Zürich.

Tel. 48.44, 2102, 3231, 91.40

Spezialfabrik für Lichtpauspapiere Zürich · A. Messerli · Bern

Aelteste Lichtpausanstalt der Schweiz

Gegründet in Zürich 1876

liefert prompt und billig unter Garantie:

Lichtpauspapiere eigener, bewährter Fabrikation,
Lichtpausapparate diverser Systeme, pneumat. u. elektr.
Lichtkopien auf blauem, weissem und braunem Grund,
Plandruck (Trockendruckverfahren) schwarz und farbig.

RIPOLIN

Die anerkannt beste Farbe

für Innen- und Aussen-Anstriche.

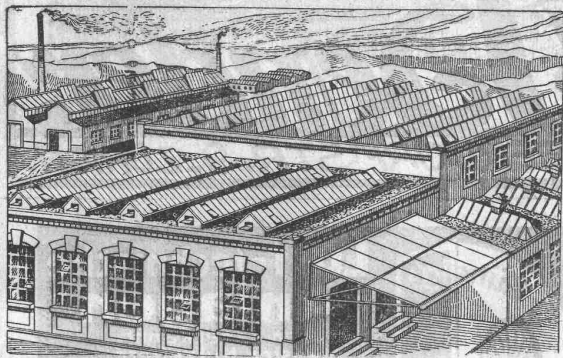
Generalvertreter für die Schweiz:

C. Hässig, Neuwelt, bei Basel.

Submissions-Anzeiger.

Termin	Auskunftstelle	Ort	Gegenstand
18. Oktober	Kantonsbauamt	St. Gallen	Glaser- und Spenglerarbeiten zum Anbau der Kantonalbank in St. Gallen.
19. "	Städt. Hochbauinspektorat	Zürich	Erstellung elektrischer Beleuchtungsanlagen in vier Wohnhäusern, Zürich 5.
19. "	Städt. Tiefbauamt	Zürich	Ausbau der Edenstrasse zwischen Giesshübelstrasse und Lerchenstr., Zürich.
20. "	Werkstätte der S. B. B.	Olten	Lieferung von rund 1700 m ³ tannene, föhrene, eichene und buchene Schnittdware.
21. "	Baubureau	Männedorf (Zürich)	Glaser-, Gips- und Eisenkonstruktionsarbeiten für das Kreisasyll Männedorf.
23. "	Städt. Hochbauamt	Zürich	Schreinerarbeiten für die Hochbauten der Friedhof-Erweiterung Sihlfeld.
25. "	Gemeinderatskanzlei	Mels (St. Gallen)	Korrektion der Seez in Mels und in Weissstannen.
28. "	Kant. Kulturingenieur	St. Gallen	Erstellung der Güterweganlage Berschis-Gavortsch, Gem. Wallenstadt (3170 m).

Glasdächer u. Dachoberlichter



in kittlosen Systemen
Einfache u. doppelte Verglasung
Schweizer. u. ausländische Patente
Sämtliche Spenglerarbeiten für
Fabrikbauten

**Glasdachwerke
Simon Kulli, Olten**

Mechanische Bauspenglerei

Schweizer Firma — Gegründet 1854
Auf Wunsch Ingenieurbesuch.

Bruno Wehrli
phototechn. Anstalt
Kilchberg b. Zürich

Vergrösserung und
Verkleinerung von Plänen
Landkarten, Zeichnungen
etc. auf jeden Masstab.

Patentverwertung

Der Inhaber der schweizerischen Patente Nr. 67250 vom 27. November 1913 und Nr. 67905 vom 27. November 1913, auf: „**Elektrolytischer Apparat zur Erzeugung von Gas, besonders für die Elektrolyse des Wassers zur Gewinnung von Sauerstoff und Wasserstoff**“, wünscht die Patente zu verkaufen, in Lizenz zu geben oder anderweitige Vereinbarungen für die Fabrikation in der Schweiz einzugehen. Anfragen befördert **H. Kirchhofer** vorm. Bourry-Séquin & Co., Ingenieur- und Patentanwaltsbureau in **Zürich 1, Löwenstrasse 51.**

Patentverwertung

Die Inhaberin des schweizerischen Patentes Nr. 44576, auf: „**Motor mit innerer Verbrennung**“, wünscht das Patent zu verkaufen, in Lizenz zu geben oder anderweitige Vereinbarungen für die Fabrikation in der Schweiz einzugehen. Anfragen befördert **H. Kirchhofer** vormals Bourry-Séquin & Co., Ingenieur- und Patentanwaltsbureau in **Zürich 1, Löwenstrasse 51.**

Patentverwertung

Der Inhaber des schweizerischen Patentes Nr. 58606 vom 17. November 1911, auf: „**Automat. Vorrichtung zur Verteilung von Wasser und zur Erneuerung der Luft in Aborten**“, wünscht das Patent zu verkaufen, in Lizenz zu geben oder anderweitige Vereinbarungen für die Fabrikation in der Schweiz einzugehen.

Anfragen befördert **H. Kirchhofer** vormals Bourry-Séquin & Co., Ingenieur- u. Patentanwaltsbureau in **Zürich 1, Löwenstr. 51.**

Oefen

baut für die Eisen-, Stahl-, Metall-, chemische, Glas- und keramische Industrie, sowie Zinkdestillationsöfen

Stettiner Chamotte-Fabrik, A.-G. vormals **Didier**
Stettin, Niederlahnstein, Bodenbach.

Vertretung für die Schweiz: Schlatter, Frorath & Co., Zürich.

Oefen zur Vernichtung von Krankenhausabfällen u. Tierkadavern.
∴ Oefen zur Feuerbestattung, System Richard Schneider. ∴

Sämtliche Oefen werden für die verschiedensten Feuerungsarten konstruiert.

Chamotte- und Dinas-Materialien.

Heinrich Brändli, Horgen

Asphalt-, Dachpappen- und Holzzementfabrik

Telephon Nr. 38 liefert Telephon Nr. 38

Asphalt-Isolierplatten

für wasserdichte Eindeckungen bei: **Eisenbahnen, Strassen, Hoch- und Tiefbauarbeiten**, in nur prima Qualität, je nach Angabe der Verwendungsarten. Referenzen zu Diensten. — Fachmännische Ratschläge.
Telegramme: **Heinrich Brändli, Horgen.**



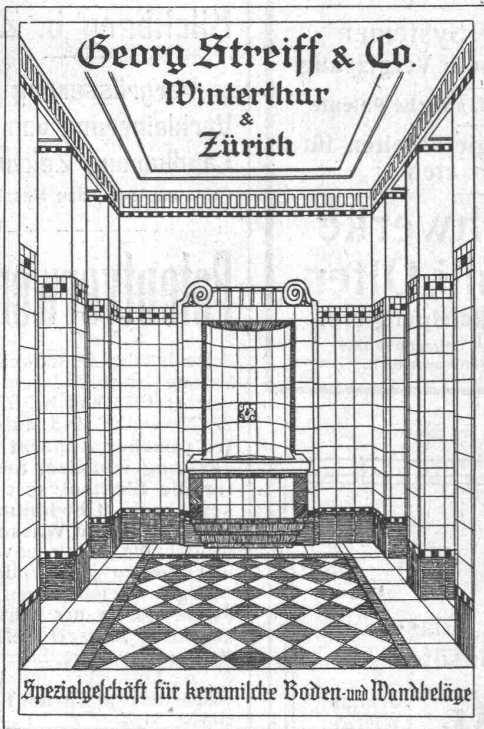
Trockenlegung

Horizontale und vertikale
Isolierung bei Neubauten gegen Grundfeuchtigkeit
Imprägnierung für Fassaden und Wetterseiten,
Trockenlegung nasser Mauern

Watproof-Amalgol

(Patent Flexer)

General-Depot und Verkauf:
E. Krebs, vorm. Kaegi & Krebs, Zürich
Man verlange Prospekt. Telephone 10 953



Calculs de Stabilité

Projets, Devis, Surveillance, Expertises
Béton armé et Constructions div.

A. PARIS, ingénieur civil, LAUSANNE
Téléphone 4692 — Avenue Jomini




Luft-technische -Anlagen-
haben anerkannt
höchsten Nutzeffect
A. Kündig, Zürich.
Landesausstellung Bern 1914 Goldene Medaille
ausschliessliche Spezialfabr.
Ventilation, Entstaubung, Trocknung.
TELEFON 3855

Verband Schweiz. Dachpappenfabrikanten E. G.

Verkaufs- und Beratungsstelle

Peterhof, Bahnhofstrasse 30 — **Zürich** — Peterhof, Bahnhofstrasse 30
Telephon Nr. 3636 — Telegramme: Dachpappverband

Verkaufsstelle für

**Dachpappen — Holz-Zement — Klebemassen
Filzkarton**

Ingenieur-Bureau Gustav Thurnherr

Limmatquai 34, Zürich

Vergleichende Projekte f. Eisen- u. Eisenbetonbauten

Brückenbau, Eisenhochbau, eiserne Wehre,
Kranen, Transport- und Förder-Anlagen.

Fabrikbauten

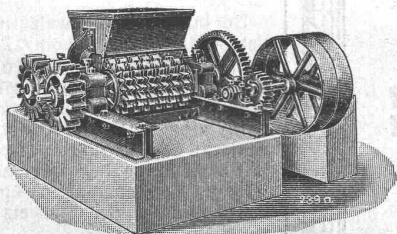
Brückenrevisionen :: Eisenabnahmen

Bauleitungen

Technische Beratungs- und Auskunftsstelle
des Stahlwerksverbandes A. G., Düsseldorf

DAVERIO, HENRICI & C^{IE}, A.-G.

MASCHINENFABRIK
ZÜRICH



Neuester Koksbrecher
für 2 bis 15 t Stundenleistung.

Spezialität!

Moderne Brech-, Sortier- und Förder-
Anlagen für Massengüter aller Art.

Zahlreiche erste Referenzen.



Unsere
**Spezial-
Hartsteine**
mit sehr hoher Druckfestigkeit

eignen sich vorzüglich für den Tunnel-, Stollen- und Wasserbau, sowie für andere stark beanspruchte Konstruktionen. Homogenes wasser- und frostbeständiges Mauerwerk. Rasches und sicheres Arbeiten bei grosser Ersparnis.

Einige damit ausgeführten Bauten:
Hauenstein-Basis-Tunnel, Münster-Grenchen-Tunnel, der im Bau befindliche Simplon-Tunnel II, Sevistein-Tunnel und Rekonstruktionen zahlreicher bestehender Tunnels.
Ferner Glatstollen, Riedji-Stollen etc. etc.

A.-G. Hunziker & Cie Zürich, Brugg, Olten, Brig

A.-G. „UNION“ in Biel, Fabrik in Mett
Erste schweiz. Fabrik für elektr. geschweisste Ketten. ⚡ Pat. 27199

Ketten aller Art



für industrielle und landwirtschaftliche Zwecke.
Grösste Leistungsfähigkeit. Ketten von höchster Tragkraft.

NB. Handelsketten nur durch Eisenhandlungen zu beziehen.

Jeder Architekt und Baumeister

sollte die

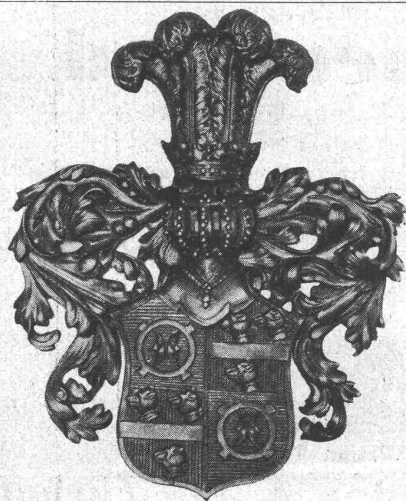
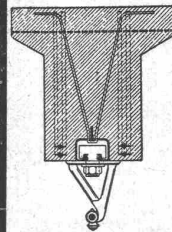
D. K. G. Ankerschienen

zur Befestigung v. **Transmissionen**, Rohrleitungen und sonstigen Gegenständen in Betonbauten kennen, weil diese die einzigen rationalen und modernen Befestigungsmittel sind. Sie gestatten ein nachträgliches Verschieben der Transmissionen nach Belieben und können als Armierungseisen ausgenutzt werden.

Prospekte und Muster kostenlos.

Alleinvertrieb durch

J. Louis Müller, Luzern.



Wappen in Bronzeguss, fein ziseliert
32 cm Höhe. 27 cm Breite.

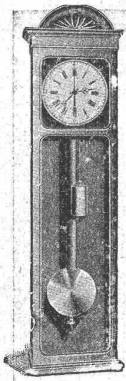
Baumann, Koelliker & Co. Zürich 2

Werkstätten für Beleuchtungskörper
Bronze- und Kunstschmiedearbeiten

Wir empfehlen unsere neue Spezialabteilung für

ziselierten Bronzeguss

für Wappen, Schriften, Geländer etc. etc. — Besuche für
Anfertigung von Entwürfen, Modellen und Offerten kostenlos.



HASLER A.-G., BERN

Gegründet 1852

Signal-Uhren

zur Anzeige der Arbeitszeiten und Pausen

MAILAND 1906: Grand Prix
BRÜSSEL 1910: Grand Prix
BUENOS AIRES: Medaille d'or
GRAND PRIX:

Schweiz. Landesausstellung Bern 1914

Elektrische Uhren „MAGNETA“ (Zürich)

Weltbekanntes Schweizerfabrikat

„GRANIT“

A.-G. H. Schulthess à Personico (Tessin)

Direktion in Lavorgo (Tessin)
Telephon Nr. 9

Zweigbureau: Eichstrasse 9, Zürich 3
Telephon Nr. 66.75

Ausgedehnte Steinbrüche und Werkplätze
bei Personico (Station Bodio), Cresciano
(Station Osogna), Tenero (Station Gordola)
und im Verzascatal.

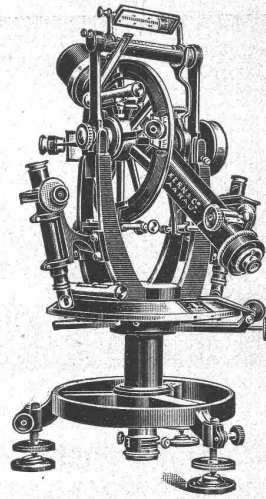
Werkplatz f. dringende Arbeiten u. Reparaturen:
Haldenstrasse, Zürich.

Spezialität:

Weisser Verzascagränit

für bessere Treppenanlagen.

Lieferantin sämtlicher innerer Treppenanlagen zur
Universität Zürich, zum Naturwissenschaftlichen und
Land- und Forstwirtschaftlichen Institut der Eidgen.
Technischen Hochschule, Bezirksgebäude Zürich.



Kern AARAU

Gegründet 1819

Telegramme: Kern Aarau
Telephon 1.12

24 Medaillen und Diplome

Grand Prix:
Paris 1889 — Mailand 1906

2 Grands Prix:
Turin 1911

Schweizerische Landesausstellung
Bern 1914:

Ausser Wettbewerb
Mitglied des Preisgerichts

Einachser-Triangulations-Theodolite
Einfache und Repetitions-Theodolite
Bautheodolite, Nivellier-Instrumente
:: Messtische und Kippregeln ::

la Schweizer

Präzisions-Reisszeuge

Kataloge gratis und franko



:: Mathem.-mechan. Institut :: Gesetzlich
Kern & Cie. A.-G., Aarau geschützte
Fabrikmarken

Gewerbebank Zürich A.-G.

Rämistrasse 23, Ecke Waldmannstrasse — Gegründet 1868.

Verzinsung von Geldeinlagen

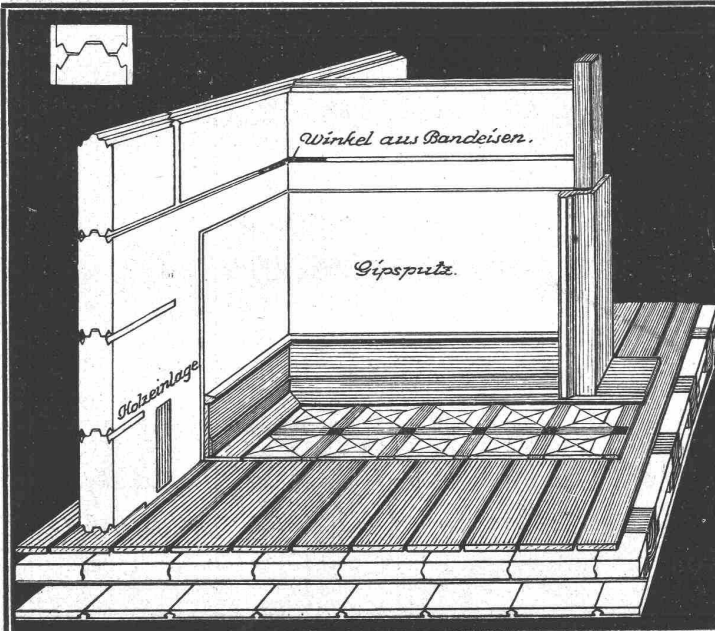
1. in laufender Rechnung nach Uebereinkunft
2. auf Einlagehefte mit weitgehendster Verfügbarkeit 4 1/2 %
3. gegen Obligationen mit Halbjahrescoupon 5 % in Stücken von 250, 500, 1000 und 5000 Franken.

Besorgung aller bankgeschäftlichen Transaktionen.

Die Direktion.

Unser Institut wird durch die Schweiz. Revisionsgesellschaft A.-G. geprüft.

Beim Einfordern von Prospekten wollen die w. Leser a. d. Zeitschrift Bezug nehmen.



Freitragende

Innenwand

aus Patent-Wandplatten

⊕ Patent Nr. 68,760

Trocken versetzt, daher **schneller aufgestellt als jede andere Wand.** Bildet nach Auftragen des Verputzes ein **äusserst widerstandsfähiges Ganzes**, welches allen Anforderungen solider, moderner Bauweise gerecht wird.

Rasch trocken
rissfrei
schalldämpfend
vorzüglich isolierend und feuersicher
nagelbar
sehr stabil
und billig.

Plattengrösse 200 × 25 cm, in Stärken von 5, 7 und 10 cm (hohl und voll).

Prima Referenzen

Gips-Union A.-G., Zürich

Gesellschaft von 25 fusionierten Werken

Schweiz. Landesausstellung Bern 1914: **Goldene Medaille**