

Zeitschrift: Schweizerische Bauzeitung
Herausgeber: Verlags-AG der akademischen technischen Vereine
Band: 67/68 (1916)
Heft: 15

Werbung

Nutzungsbedingungen

Die ETH-Bibliothek ist die Anbieterin der digitalisierten Zeitschriften auf E-Periodica. Sie besitzt keine Urheberrechte an den Zeitschriften und ist nicht verantwortlich für deren Inhalte. Die Rechte liegen in der Regel bei den Herausgebern beziehungsweise den externen Rechteinhabern. Das Veröffentlichen von Bildern in Print- und Online-Publikationen sowie auf Social Media-Kanälen oder Webseiten ist nur mit vorheriger Genehmigung der Rechteinhaber erlaubt. [Mehr erfahren](#)

Conditions d'utilisation

L'ETH Library est le fournisseur des revues numérisées. Elle ne détient aucun droit d'auteur sur les revues et n'est pas responsable de leur contenu. En règle générale, les droits sont détenus par les éditeurs ou les détenteurs de droits externes. La reproduction d'images dans des publications imprimées ou en ligne ainsi que sur des canaux de médias sociaux ou des sites web n'est autorisée qu'avec l'accord préalable des détenteurs des droits. [En savoir plus](#)

Terms of use

The ETH Library is the provider of the digitised journals. It does not own any copyrights to the journals and is not responsible for their content. The rights usually lie with the publishers or the external rights holders. Publishing images in print and online publications, as well as on social media channels or websites, is only permitted with the prior consent of the rights holders. [Find out more](#)

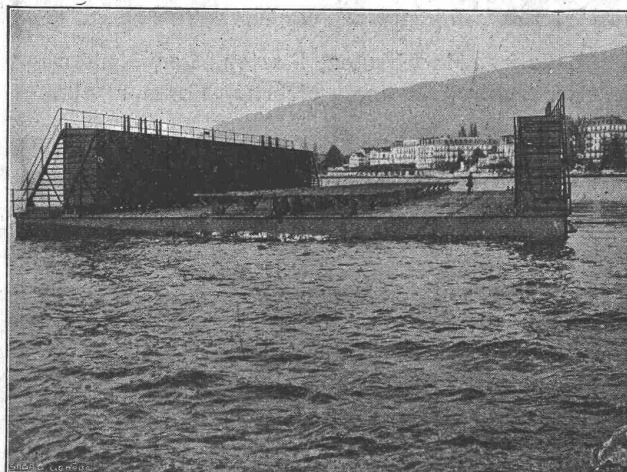
Download PDF: 05.02.2026

ETH-Bibliothek Zürich, E-Periodica, <https://www.e-periodica.ch>

Ateliers de Constructions mécaniques de Vevey, Schweiz

Turbinen und Regulatoren

Warenaufzüge aller Systeme
Kompressoren
Hydraulische Pressen
Hebewerkzeuge
Krane, Laufbühnen
Drehscheiben
Verlade-Rollwagen
Weichen u. Kreuzungen
Eisen- und Bronze-Giesserei



Dock flottant de la Compagnie Générale de Navigation sur le Lac Léman.

Eiserne Brücken- und Dachkonstruktionen

Reservoirs und Dampfkessel
Gasbehälter
Rohrleitungen
Schleusen und Wehranlagen

Auf Verlangen Kostenberechnungen für Maschinenanlagen jeder Art.

J. BÜCHI, Dipl. Ing.

Freiestrasse 6 — ZÜRICH 7.

Konsult. Ingenieur für

Wasserkraftanlagen Wasserbauten

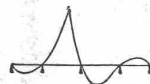
Projektierung, Bauleitung, Beratungen, Expertisen.

Ausgedehnte Erfahrungen in Projektierung, Bau und Betrieb von grossen Wasserkraftanlagen.

GRIOT Tabellen für kontin. Träger

2. Auflage 1916, gebunden,

gegen postfreie Totalnachnahme von Fr. 10.— durch Selbstverlag Gustav Griot, Ingenieur, Freiestr. 139, Zürich, Telefon 183. — Prospekt frei.



Thonwerk Biebrich A.-G.

Chamottefabrik

Biebrich am Rhein.

Hochfeuerfeste u. säurebeständige Produkte.

Normal- und Façonsteine aller Art, Chamottemörtel, Retorten, Muffeln etc., Bau kompletter Ofenanlagen.

Beste Referenzen und Zeugnisse aus der Schweiz.

ZENTRALHEIZUNGEN

erstellen

MOERI & CO Zentralheizungsfabrik LUZERN.



GESELLSCHAFT DER LUDW. VON ROLL'SCHEN EISENWERKE
· FILIALE: EISENWERK CLUS KT. SOLOTHURN ·



CLUSER HEIZKESSEL

für Warmwasser- und Niederdruck-Dampfheizung
sowie für gewerbliche Anlagen.

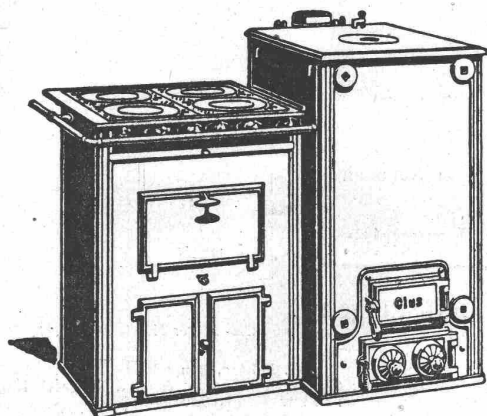
Bewährtes System.

Einfache Bauart und Aufstellung.

Bequeme Reinigung während dem Betriebe.

Radiatoren, 55 verschiedene Modelle.

Rippenröhren und Rippenheizkörper, Wärmeplatten, Ventile, Formstücke, gusseiserne und schmiedeiserne Flanschen.



Man verlange Broschüre Nr. 113 über
Cluser Centralheizungsartikel.

Zu beziehen durch die Installationsfirmen.

Eisenkonstruktionen

Brücken, Hochbauten, Masten, Gasbehälter
Reservoirs, Krane, eiserne Fenster etc.

Wartmann, Valette & Cie., Brugg.

Koh-i-noor

Bestandtheile
Bleistifte-Kopierstifte-Gummi

Von Fachleuten seit Jahren als unübertroffene Fabrikate anerkannt

ZENTRALHEIZUNGSFABRIK

Zentralheizungen und
Ventilations - Anlagen
aller Systeme.

Spezialabteilung
für sanitäre Installa-
tionen.

Dampfkochkessel
eigener bewährter
Konstruktionen.

• & TERMA A-G BERN •



Schweizerische Landesausstellung 1914:
1 goldene und 2 silberne Medaillen.

Zürich: Fietz & Leuthold, Baugeschäft
Winterthur: J. Häring, Baugeschäft
Andelfingen: E. Landolt-Frey, Baugeschäft
Neuhausen: Joseph Albrecht, Baumeister

Das Ideal aller Gerüste (ohne Stangen)
ist das

Blitz-Gerüst

System E. Schärer.

Ungehindert freier Verkehr bei Gebäude-Renovationen
Neu- und Umbauten.

Mietweise Abgabe von Trägern an Baumeister.

Mietweise Erstellung kompletter Gerüstungen
durch die Konzessionäre:

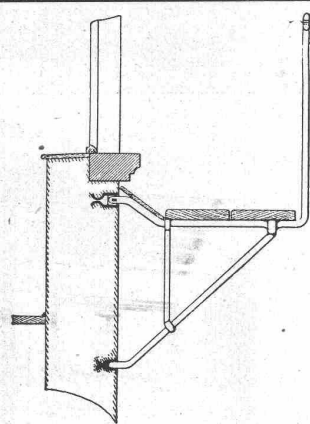
Bern: G. Rieser, Baugeschäft
Genf: Ed. Cuénod, S. A., Entrepreneur
Luzern: E. Berger, Baugeschäft

Herisau: Joh. Müller, Baumeister
St. Gallen: Gschwend, Siegrist & Cie., Baugeschäft
Rheinfelden: Fritz Schär, Baugeschäft
Olten: Otto Ehrensperger, Baugeschäft

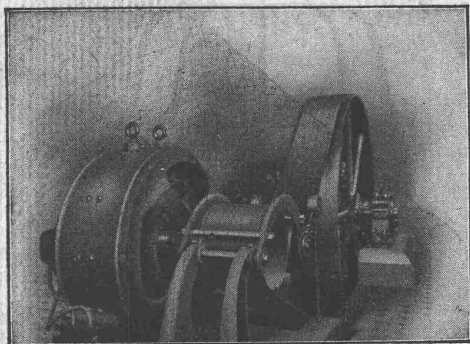
Weitere Lizenzen werden abgegeben, Nähere Auskunft durch die

Schweizerische Gerüst-Gesellschaft A.-G., Zürich 7

Steinwiesstrasse 86 — Telephon 2134 — Telegramm-Adresse: „Blitzgerüst“.



Blitz-Träger No. 1. Ca. 1:33.



Bamag Transmissionen u. Lenix

Erstklassige Ausführung — kurze Lieferzeiten
Normale Teile und Lenix ab Lager Zürich.

Kistenmaterial, Ingenieurbesuch,
Kostenanschläge kostenlos durch

Berlin-Anhaltische Maschinenbau-Aktien-Gesellschaft, Dessau. — Technisches Bureau Zürich

Telephon 8173 — Kornhausstrasse 26 — Telegr.-Adr.: Bamag, Zürich

Kalk- und Zementfabriken C. Hürlimann, Brunnen

Telegramm-Adresse: **Hürlimann-Brunnen** — Telephon Nr. 46.

Prima Portland-Zement

mit hoher Anfangsfestigkeit und konstanter Nacherhärtung, schöne Farbe, grosse Ausgiebigkeit und Plastizität, vorzüglich geeignet für **Zementwarenfabrikation, Eisenbetonbau, Fundationen** und jede andere Zementarbeit.



Prima Grenoble-Zement, Marke „Blitz“. Eigenes Fabrikat.

Den französischen und schweizerischen Grenoble-Zementen vollkommen ebenbürtig; eignet sich ganz besonders für Arbeiten im Wasser. **Erreicht die Normenfestigkeit von Portland-Zement.**

Prompte Spedition. Geleise-Anschluss.

Referenzen: Muotakorrekion. — Siloanlage Altdorf. — Eidg. Techn. Hochschule Zürich. — Ueberführung Kantonsstr. u. Tram Schwyz-Brunnen. — Schöllenenbahn. — Inst. hl. Kreuz Ingenbohl. — Brienzerseebahn etc.

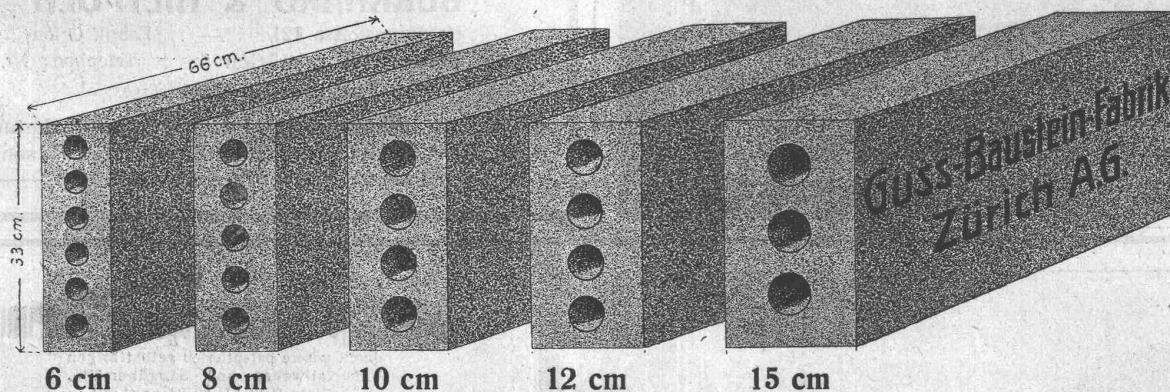


Prima Hydraulischer Kalk

seit 1881 bewährte, ganz vorzügliche Qualität

Längsgelochte Schlackensteine

(Bindemittel Portlandcement)



Vorzüglich isolierendes, trockenes, sauber gearbeitetes Material für Zwischenwände, Gangwände, Küchenwände, Badezimmerwände und Hintermauerungssteine.

Weissputz oder Kalkabrieb haften ausgezeichnet. **Kein Grundputz erforderlich.**

In grossem Umfang verwendet bei **Wohn- und Geschäftshäusern, Schulen und Krankenhäuser.**

Bei **Fabriken** zur Ausmauerung von Beton- und Eisenkonstruktionen verwendet bei:

A.-G. Brown, Boveri & Cie., Baden; A.-G. Huber, Pfäffikon; J. Denzler, Wetzikon, Hch. Hotz, Hinwil; Schoeller & Cie., Färberei zum Hardtturm, Zürich, etc. etc.

Guss-Baustein-Fabrik Zürich A.-G.

B.-A.-G.

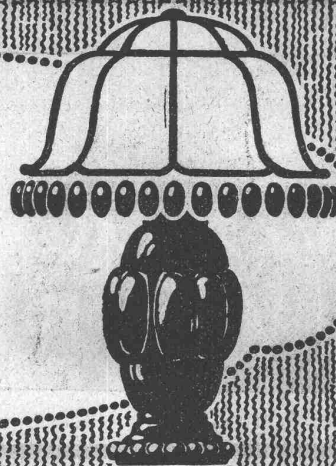
Schweizerische
Broncewarenfabrik A.-G.
Turgi

Verkaufs- und Musterlager

Caspar Escherhaus - Zürich - Stampfenbachstr. 1b

Telephon 8308

Bern
Grand Prix
1914



Isolier-Baumaterialien
Meynadier & Cie, Zürich 8

Generalvertreter für die Schweiz der Dachpappenfabrik
H. Süssmann, Affoltern b. Zürich (vorm. Carl Schmidt & Co.)

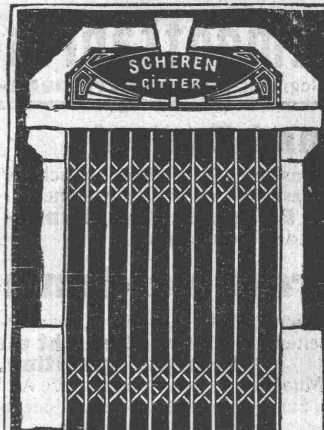


Ia. Asphalt-Dachpappen
acht schlesisch. Holzcement
Asphalt-Klebmasse
für Kiesklebedächer



Ia. Deckpapiere, Isolier-Filzkarton

Asphalt-Mastix, Goudron raffiné, Carbolineum, Petrefakt
Ia. Schiffskitt — Asphaltkitt — Ia. Schwarzkitt
Durotect für Isolierungen und Bedachungen

**E. Rüegg**

Zürich 1

Friedhofgasse-Hohepromenade
Telephon 12297

Mech. Schlosserei
Eisenkonstruktionen

Scherengitter, Störren
etc. in solider Ausführung

Kochherd-Fabrikation

Reparaturen
Autogene Schweissanlage

A. Werner-Graf, Winterthur
Spezialgeschäft für Erstellung von
Boden- u. Wandplatten-Belägen.

Kunstglasurplatten. Wandbrunnen.
Glasierte Schüttsteine.

Goldene Medaille Landesausstellung Bern 1914.

Elektro-Mechan.
Reparatur-Werkstätte
Zürich

BURKHARD & HILTPOLD

Hardturmstrasse 121 — Fabrik Orion

Telegr.: Elektromechan. Zürich 5 Telephone: Nr. 8355

Tramhaltestelle Hardtstrasse.

Reparatur, Umwicklung, Instandstellung, Umtausch,
Kauf, Verkauf und Vermietung elektrischer Maschinen,
Motoren, Transformatoren etc. etc.



Selbsttätiges Ueberfallwehr Osfaldet für Aamot kommunale
Elektricitetsverk (Norwegen)

Selbsttätige Wasserspiegel-Regulierung

durch unsere patentierten selbsttätigen
Ueberfallwehre und Saugüberfälle.
:: (Nutzefekt bis 80 Prozent). ::

Selbsttätige Wehranlagen
Selbsttätige Abfluss-Regulierung

für Ausgleichswehre, Talsperren, Wasserkraftanlagen.

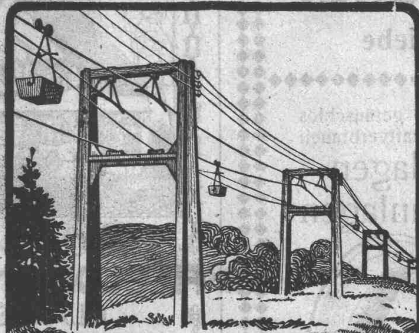
Bis Ende 1915 ausgeführt und im Bau:

Ueber 1000 m Wehrbreite für ca.
8000 m³/sek. Regulierfähigkeit.

Illustrierter Katalog, Projekte und Kostenanschläge gratis.

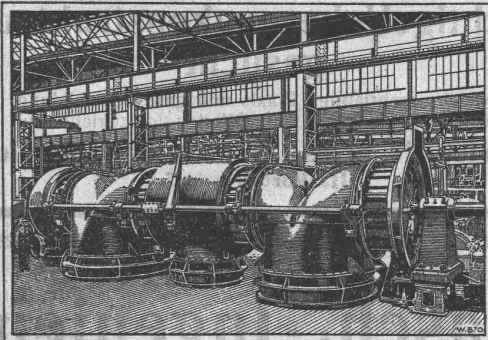
Stauwerke A.-G., Zürich (Schweiz)
St. Peterstrasse 15.

Bei Bestellungen wolle man sich auf die „Schweizerische Bauzeitung“ beziehen.



Oehler & Co
AARAU
**SEILBAHN-
 ANLAGEN**

ESCHER WYSS & C^{IE}
Zürich



Wasser-Turbinen

System „Francis“ und Tangential-Freistrahlräder

Komplette Hochdruck-Rohrleitungen
Druck- u. Geschwindigkeits-Regulatoren

31/16

Trockenlegung

Horizontale und vertikale
 Isolierung bei Neubauten gegen Grundfeuchtigkeit
 Imprägnierung für Fassaden und Wetterseiten,
 Trockenlegung nasser Mauern

Watproof-Amalgol

(Patent Flexer)

General-Depot und Verkauf:

E. Krebs, vorm. Kaegi & Krebs, Zürich

Man verlange Prospekt.

Telephon 10 953

Kittlose Glasbedachungen,
 System Zimmermann

PAUL APPEL
 Zürich, Limmatstrasse 55
 Bern, Länggass-Str. 26



Ia. komprimierte und abgedrehte, blanke

STAHLWELLEN

Vereinigte Drahtwerke A.-G., Biel

Blank und präzis gezogene

Profile

jeder Art in Eisen und Stahl.
 Kaltgewalzte Eisen- und Stahlbänder bis 300 mm Breite.
 Schlackenfreies Verpackungsbandeisen.

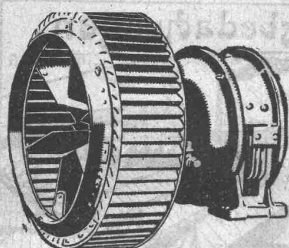
Grosser Ausstellungspreis Schweizer. Landesausstellung Bern 1914

G. Meidinger & Co., Basel

Spezialfabrik für Elektromotoren, elektrische Betriebe

♦♦♦♦♦ Ventilatoren und Entstaubungs-Anlagen ♦♦♦♦♦

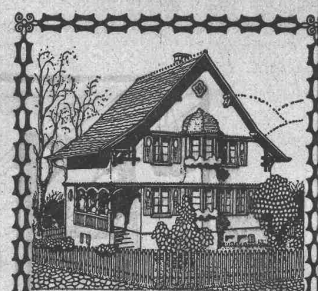
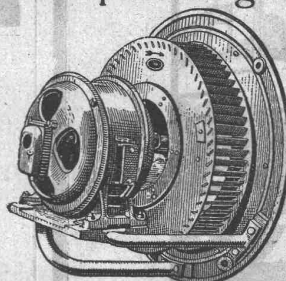
Zentrifugal-Ventilatoren für alle Bedürfnisse der Industrie, geräuschlos laufend, mit garantiert geringstem Kraftverbrauch
Luftfilter, Lüftungs- und Entstaubungs-Anlagen
Trocknungs-, Entnebelungs- u. Spänetransportanlagen



Hochdruck-
Ventilatoren

für
Schmiedefeuer, Cupolöfen,
Schmelzöfen, Orgelgebläse.

Elektromotoren



ARCHITEKT
FR. GLOR-KNOBEL
GLARUS

EMPFEHLT SICH BESTENS FÜR
ALLE EINSCHLÄGIGEN ARBEITEN
WIE:

**MASSIV-CHALET-
„ETERNIT-BAUTEN“**

Arbeiterbaracken

in gutem Stand, mindestens 100 m² Bodenfläche, zu
kaufen gesucht. Offerten Postfach 18,102 Bern.

FRITZ BERNER

⌘ Aparte Stoffe ⌘
Beratung für Innenbau
Entwürfe ⌘ Expertisen

ZÜRICH 7, KASINOPLATZ



Siegrist & Stokar •
Schaffhausen (Schweiz)
Spezialfabrik für Zeichenutensilien

Zeichentische, Parallelführung
Marke „Siesto“.

Gesucht n. Oesterreich

ein Ingenieur mit etwas Bureau Praxis
in Wasserbau für Projekt und Terrainauf-
nahmen und ein Tiefbautechniker, guter
Zeichner mit flotter Schrift, für Mitarbeit
beim Projektieren v. Wasserkraftanlagen.

A.-G. Alb. Buss & Cie., Basel.

Ingenieur

Diplom Zürich, 6 Jahre

Eisen und Eisenbeton

auf Bureau und Bau, militärfrei, sucht sich sofort passend zu ver-
ändern. Offerten unter Chiffre Z. K. 4310 befördert die Annoncen-
Expedition **Rudolf Mosse, Zürich, Limmatquai 34.**

Junger Schweizer mit Sprachkenntnissen und vorzüglichen Re-
ferenzen, mit gründlicher und vielseitiger Ausbildung

Ingenieur u. Dr. iur.

mit 18-monatiger Praxis, sucht geeignete Stellung in gröss.
Unternehmen oder bei Verwaltung. Offerten unter Chiffre
Z. V. 4421 befördert die Annoncen-Expedition **Rudolf Mosse,**
Zürich, Limmatquai 34.

Tüchtige Hebezeugkonstrukteure gesucht

welche mehrjährige Praxis und gute Schulbildung
nachweisen können. Gefl. Offerten sind zu richten an

Heinrich de Fries, G. m. b. H., Düsseldorf
Harkortstrasse 7.

Gesucht

Masch.-Ingenieur

mit abgeschlossener Hochschulbildung und mehr-
jähriger Praxis. Erfahrung im Gasfach erwünscht.
Bewerbungen mit Lebenslauf, Zeugnisabschriften,
Gehaltsansprüchen und Angabe des frühesten Ein-
trittstermines erbitten unter Chiffre Z. D. 4254 an
die Annoncen-Expedition **Rudolf Mosse, Zürich,**
Limmatquai 34.

Leitungsstangen

aus prima Bergholz, gemäss eidg. Vorschriften,
mit Kupfervitriol imprägniert, liefert die
Imprägnier-Anstalt E. Lüthi, Burgdorf

S.I.A.**Stellen-Vermittlung des Schweiz. Ing.- und Arch.-Vereins, Tiefenhöfe 11, Zürich.**

(Bewerber wollen Anmeldebogen verlangen).

S.I.A.**Ausland: Betriebsleiter** d. Metallwarenbranche (Schmiedabteilung), durchaus selbständige Lebensstellung. 422**Tiefbautechniker**, in statischen Berechnungen und Aufzeichnen von Eisenkonstruktionen bewandert. 428**Stellen suchen:****Jüngerer Architekt** mit Auslandspraxis und Sprachkenntnissen. 917
Elektroingenieur, Spezialist i. Bau u. Betrieb elektr. Bahnen. 925**Ferner Architekten, Ingenieure und Techniker:** verschiedener Branchen, total 38.**Tücht. Architekt o. Hochbautechn.**mit Erfahrung in landwirtschaftlichen Bauten, wird für **sofort oder später gesucht**. Offerten mit Gehaltsansprüchen an**Architekt Kl. Radke**
Löten, Ostpreussen.**Architekt**künstlerisch und praktisch gebildet, auf Bureau und Bauplatz der franz. und deutschen Schweiz erfahren, **sucht Anstellung**. — Offerten unter Chiffre Jc. 6756 Y. an **Publicitas A.-G., Bern.****Diplomierter****Bautechniker****sucht Stelle** in der franz. Schweiz, um die Sprache zu erlernen. 1a. Zeugnisse zur Verfügung. Offert. unter A. 980 Q. an **Publicitas A.-G.** (Haasenstein & Vogler) Aarau.**Junger, diplomierter****Bautechniker**mit prima Zeugnissen aus Bau- u. Bureaupraxis, **sucht Stelle** in **Architekturbureau** der franz. Schweiz. Gefl. Offert. unt. Chiff. Z. M. 4412 befördert die Annonc.-Expedition**Rudolf Mosse, Zürich.****Bauingenieur**mit 8jähriger Praxis im **Eisenbahn- und Strassenbau**, sowie in **Kraftwerksanlagen**, mit weitgehenden Kenntnissen im **Vermessungswesen, topograph. Aufnahmen etc.**, **sucht Anstellung** in Ingenieur- oder Vermessungsbureau. Prima Zeugnisse stehen zu Diensten. Gefl. Offerten sub Chiffre Z. C. 4403 befördert die Annonc.-Expedition**Rudolf Mosse, Zürich.****Ingenieur oder Techniker**

für Eisenbetonbau, sicherer Statiker, selbständig arbeitend, zu möglichst sofortigem Eintritt gesucht. Mit Praxis im Fabrikbau bevorzugt. Offerten mit Angabe von Referenzen und Gehaltsansprüchen unt. Z. L. 4386 befördert die Annonc.-Expedition

Rudolf Mosse, Zürich,
Limmatquai 34.**Stellengesuche u. -Angebote**
in der
Schweiz. Bauzeitung
stets besten Erfolg.**Gesucht**

wird zur Aushilfe auf ein Architekturbureau in Zürich für 2 Monate, event. länger, tüchtiger

Bauzeichnergewandt im Zeichnen, mit Kenntnis der Bauleitung. Eintritt im Laufe des Oktober. Offerten mit kurzer Angabe über bisherige Tätigkeit u. der Gehaltsansprüche unter Chiffre Z. D. 4429 befördert die Annonc.-Expedition
Rudolf Mosse, Zürich,
Limmatquai 34.**Bauingenieure Elektrotechniker**

und

Maschinen-Ing.

für Bureau, Bau und Betrieb zum sofortigen Eintritt

gesucht.Ausführliche Offerten mit Angabe der Gehaltsansprüche zu richten an **Bosnische Elektrizitäts-Aktiengesellschaft**
Wien I.
Tegetthoffstrasse Nr. 7.**Zu verkaufen**

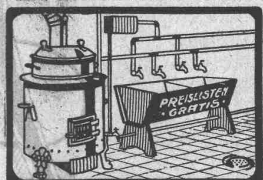
zwei gebrauchte

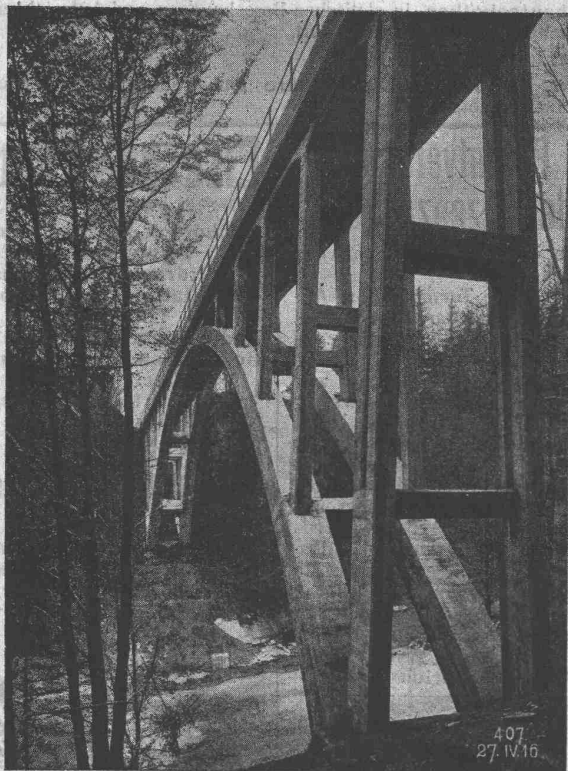
Bosch-Magneteeiner für sechs und einer für vier Zylinder.
Seestrasse 60, Küssnacht bei Zürich.**Motoren**Mehrere Gleichstrom - Motoren, 155, 310 und 525 Volts, zu **kaufen gesucht**. Barzahlung. Offerten an **Postfach 11903, La Chaux-de-Fonds.****Grössere Anzahl gebrauchter runder****Blechreservoir**von 1,2 m Durchmesser und ca. 1,4, 2,7 und 5,4 m Höhe **sehr billig zu verkaufen**. Offerten sub Chiff. Z. N. 4388 befördert die Annonc.-Exped. **Rudolf Mosse, Zürich,**
Limmatquai 34.**Patentverkauf oder Lizenzabgabe**

Die Inhaberin der Schweizer Patente

Nr. 41769, „**Turmartiger Absorptionsapparat**, insbesondere für Schwefelsäureanhydrid“, Nr. 49757, „**Vorrichtung zur Darstellung von Schwefelsäureanhydrid nach dem Kontaktverfahren**“, wünscht mit schweizerischen Fabrikanten in Verbindung zu treten bei ufs Verkaufs des Patentes, beziehungsweise Abgabe der Lizenz für die Schweiz, zwecks Fabrikation des Patentgegenstandes in der Schweiz. Reflektanten belieben sich um weitere Auskunft zu wenden an das Patentanwaltsbureau **E. Blum & Co.**, Bahnhofstrasse 74, Zürich 1.**KAEGI & EGLI**vorm. Ed. Schlaepfer & Co.
Elektrische Unternehmungen
ZÜRICH 2Elektrische
Kraft-Licht-Heizungs-
Anlagen jeden UmfangesGrosses Lager in
Beleuchtungskörpern
Elektromotoren
Bügeleisen etc. etc.Elektromech. Werkstätte
für Neuanfertigungen
u. Reparaturen.**Gelegenheits-Elektro-**
Motoren u. Maschinen
liefert mit GarantieElektro-Mechan.
Reparaturwerkstätte Zürich
Hardturmstr. 121, Zürich 5.
„Orion“.**Stelle-Ausschreibung**Die infolge Resignation erledigte Stelle des **Bauverwalters der Stadtgemeinde Brugg** wird hiemit zur Wiederbesetzung ausgeschrieben. Besoldung 3500 bis 5500 Fr. Das Pflichtenheft liegt auf der Gemeindeganzlei Brugg zur Einsicht offen. Schriftliche Anmeldungen sind im Begleit von Zeugnissen bis zum 21. Oktober 1916 der unterzeichneten Behörde einzureichen.**Brugg, den 28. September 1916.****Der Gemeinderat.****Eiserne Röhren**in jeder Grösse für
Hochdruck-Wasserleitungen
Turbinenanlagen
Luftdruckleitungen und
Ventilationsröhren, Bogen
Formstücke
Reduktionen, T-Stücke etc.
Bohreröhren f. Tiefbohrungen
Blechreservoirs
Blechkamine etc.
fabriziert und liefert
Röhrenfabrik
L. Wild, Muri
(Aargau).

Lager in gusseisernen u. Mannesmann-Muffenrohr und Flanschenrohr, Turbinen, Schieber.

**OFENFABRIK SURSEE****WASCHHERDE**
FÜR
PRIVATE
HOTELS, ANSTALTEN
WÄSCHEREIEN



Brücke über die Sihl bei Schindellegi.

Locher & Cie. Zürich (Schweiz)

Ingenieurbureau und Bau-Unter-
nehmung für Hoch- und Tiefbau

Telephon: 2084 u. 6229 — Gegr. 1830 — Telegr.: Locherco

Grosser Ausstellungspreis

Schweizerische Landesausstellung in Bern, 1914

Brückenbau
Druckluft-
gründungen
Tiefbohrungen

Gasgefüllte **Wotan-Lampen**



**Neueste,
sofort lieferbare Typen:**

25 Watt · 100-130 Volt,
40 Watt · 140-165 Volt,
60 Watt · 200-230 Volt.

Siemens-Schuckertwerke-Zweigbureau Zürich