

Zeitschrift: Schweizerische Bauzeitung
Herausgeber: Verlags-AG der akademischen technischen Vereine
Band: 67/68 (1916)
Heft: 15

Werbung

Nutzungsbedingungen

Die ETH-Bibliothek ist die Anbieterin der digitalisierten Zeitschriften auf E-Periodica. Sie besitzt keine Urheberrechte an den Zeitschriften und ist nicht verantwortlich für deren Inhalte. Die Rechte liegen in der Regel bei den Herausgebern beziehungsweise den externen Rechteinhabern. Das Veröffentlichen von Bildern in Print- und Online-Publikationen sowie auf Social Media-Kanälen oder Webseiten ist nur mit vorheriger Genehmigung der Rechteinhaber erlaubt. [Mehr erfahren](#)

Conditions d'utilisation

L'ETH Library est le fournisseur des revues numérisées. Elle ne détient aucun droit d'auteur sur les revues et n'est pas responsable de leur contenu. En règle générale, les droits sont détenus par les éditeurs ou les détenteurs de droits externes. La reproduction d'images dans des publications imprimées ou en ligne ainsi que sur des canaux de médias sociaux ou des sites web n'est autorisée qu'avec l'accord préalable des détenteurs des droits. [En savoir plus](#)

Terms of use

The ETH Library is the provider of the digitised journals. It does not own any copyrights to the journals and is not responsible for their content. The rights usually lie with the publishers or the external rights holders. Publishing images in print and online publications, as well as on social media channels or websites, is only permitted with the prior consent of the rights holders. [Find out more](#)

Download PDF: 05.02.2026

ETH-Bibliothek Zürich, E-Periodica, <https://www.e-periodica.ch>

Schweizerische Bauzeitung

Abonnementspreis:

Schweiz 25 Fr. jährlich
Ausland 30 Fr. jährlich

Für Vereinsmitglieder:

Schweiz 20 Fr. jährlich
Ausland 24 Fr. jährlich
sofern beim Herausgeber
abonniert wird

DES SCHWEIZ. ING.- & ARCHITEKTEN-VEREINS & DER GESELLSCHAFT EHEM. STUDIERENDER DER EIDG. TECHN. HOCHSCHULE.

WOCHENSCHRIFT

FÜR BAU-, VERKEHRS- UND MASCHINENTECHNIK

GEGRÜNDET VON A. WALDNER, ING. HERAUSGEBER A. JEGHER, ING., ZÜRICH

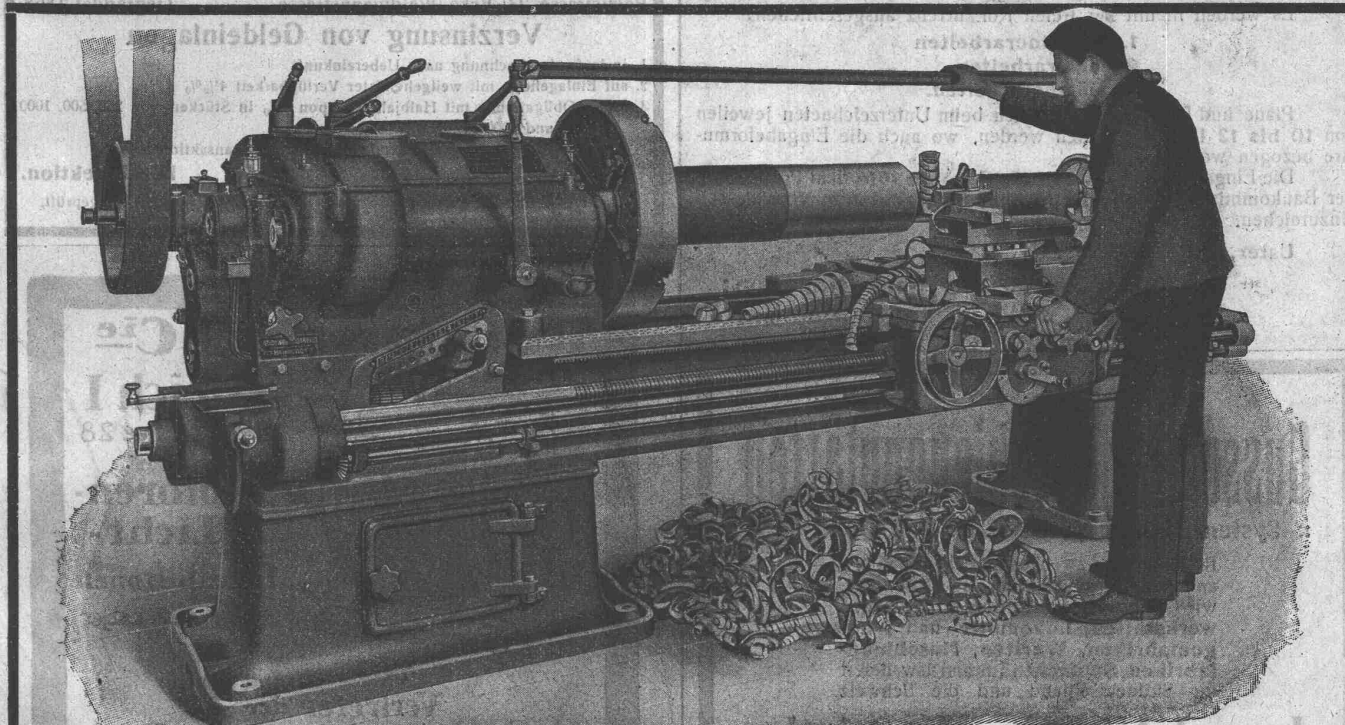
Verlag des Herausgebers. — Kommissionsverlag: Rascher & Cie., Zürich und Leipzig

ORGAN**Insertionspreis:**

4-gespalt. Petitzeile oder
deren Raum . 30 Cts.
Haupttitelseite: 50 Cts.
Alleinige Inseraten-An-
nahme: Rudolf Mosse,
Annoncen-Expedition,
Zürich, Basel und deren
Filialen und Agenturen

Eisenkonstruktionen

Konstruktionswerkstätte
Nidau (Bern) C. Wolf & Cie.



HEIDENREICH & HARBECK, HAMBURG 6

Vertreter für die Schweiz: Rausser & Co., Bern

JOSEPH VÖGELE

JOSEPH VÖGELE,
MANNHEIM.



Joseph Vögele

Mannheim

:- Weichen, Kreuzungen :-
Drehscheiben, Schiebebühnen
Sicherungsanlagen, Spills etc.
:- Rangier-Anlagen :-

Schulgemeinde Frauenfeld

Gemäss dem Beschluss der Schulgemeinde vom 29. Mai 1. J. wird hiemit über die Eingabe von

Plänen für ein neues Schulhaus in der Ergaten

unter den gegenwärtig hierorts ansässigen selbständigen Architekten Konkurrenz eröffnet. — Bauprogramm u. Bedingungen des Wettbewerbes können beim Präsidenten der Schulvorsteherschaft, Herrn Pfarrer Meler, eingesehen und bezogen werden, der auch zu jeder weiteren Auskunft gerne bereit ist. Die Eingabefrist läuft mit dem 1. März 1917 ab.

Frauenfeld, den 27. September 1916.

Primarschulvorsteherschaft Frauenfeld.

Schulhausneubau Schwerzenbach

Es werden hiemit zur freien Konkurrenz ausgeschrieben:

1. Schreinerarbeiten
2. Malerarbeiten
3. Gärtnerarbeiten.

Pläne und Bedingungen können beim Unterzeichneten jeweils von 10 bis 12 Uhr eingesehen werden, wo auch die Eingabeformulare bezogen werden können.

Die Eingaben sind bis zum 12. Oktober 1916 dem Präsidenten der Baukommission, Herrn Bopp in Schwerzenbach, verschlossen einzureichen.

Uster, den 3. Oktober 1916.

Namens der Baukommission:

Alb. Rietmann, Architekt,
Alpenblickstr., Uster.

Gusseiserne Schienenplatten

:: System Hanomag, D. R. P. und D. R. G. ::

für billige und zweckentsprechende Gleisanlagen in Werkstätten aller Art, wie Lokomotivschuppen, Eisenbahnwerkstätten, Lokomotiv- und Waggonfabriken, Werften, Maschinenfabriken, Schlachthäusern usw. liefert für Süddeutschland und die Schweiz

Joseph Vögele, Mannheim

Abteilung Memagwerk

Sponagel & Co., Zürich

Baumaterialien

Spezialgeschäft für keramische
Boden- und Wandbeläge
Mutz-Keramik : Wandbrunnen
Siliciumcarbid für Zementböden u. Unterwasserbauten.

Generalvertreter erstklassiger Fabriken.
Kunstgerechte Ausführung der Versetzarbeiten durch eigene, geschulte Facharbeiter.

Kataloge und Preislisten zu Diensten.
Reichhaltige Muster-Ausstellung Sihlquai 139—143.

Gewerbebank Zürich A.-G.

Rämistrasse 23, Ecke Waldmannstrasse — Gegründet 1868.

Verzinsung von Geldeinlagen

1. in laufender Rechnung nach Uebereinkunft
2. auf Einlagehefte mit weitgehendster Verfügbarkeit 4 1/2 %
3. gegen Obligationen mit Halbjahrescoupon 5 % in Stücken von 250, 500, 1000 und 5000 Franken.

Besorgung aller bankgeschäftlichen Transaktionen.

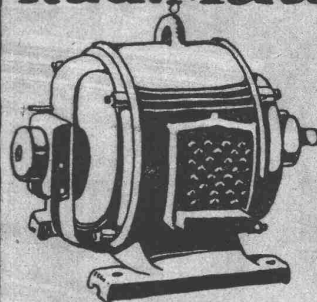
Die Direktion.

Unser Institut wird durch die Schweiz. Revisionsgesellschaft A.-G. geprüft.

Rud. Maag & Cie

Zürich I

Gessnerallee 28

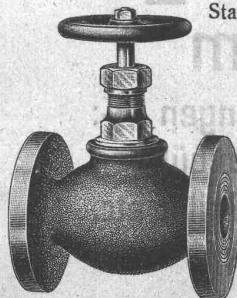


**Motoren-
& Licht-
Installationen**
Motoren am Lager

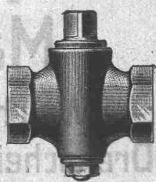
Vertreter der
A.-G. BROWN, BOVERI & Cie
BADEN

K. Schäffer

Lager und Verkaufsstelle von
Schäffer & Budenberg G. m. b. H., Zürich
Stampfenbachstr. 61



**Ventile
Manometer
Hähne
Wasserstände
Injektoren
Kondenswasserableiter**



Emil Pfenniger & Co.

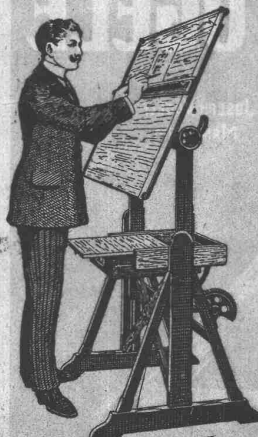
Zürich

Clausiusstrasse 2/4

Horizontale und vertikale
Zeichentische

Parallel-Reisschienenführung für
horizontale und vertikale Bretter
jeder Grösse

Verlangen Sie Prospekte



Submissions-Anzeiger.

Termin	Auskunftstelle	Ort	Gegenstand
9. Oktober	Gemeindekanzlei	Flühli (Luzern)	Bau der Strasse Flühli-Salzbühl (3400 m).
10. "	Bahningenieur der S.B.B.	Winterthur	Zimmer- und Spenglerarbeiten und Eternitbedachung im Bahnhof Winterthur.
12. "	A. Rietmann, Architekt	Uster	Schreiner-, Maler- und Gärtnerarbeiten zum Schulhausneubau Schwerzenbach.
13. "	Kreisdirektion II der S.B.B.	Basel	Bauarbeiten auf der Station Interlaken-Ost.
13. "	Kant. kulturtechn. Bureau	St. Gallen	Bau der Güterstrasse Libingen-Diezenwil, Gemeinde Mosnang (2575 m).
18. "	Knell & Hässig, Arch.	Zürich	Verschiedene Arbeiten zum Neubau der Seebadanstalt Oberrieden.

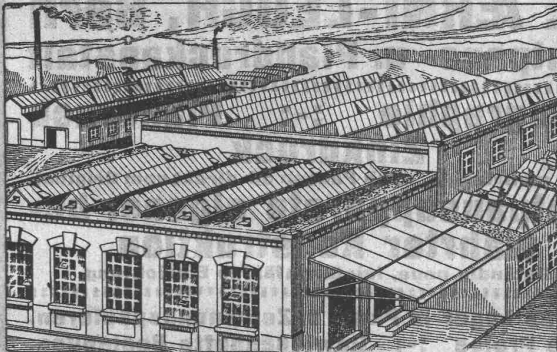
Wir empfehlen uns zur Reproduktion von
Plänen jeder Art mit dem neuen Verfahren

Kartographia Winterthur A.-G.

„Radiographie“
Kein Pausen notwendig.

PATENT-ANWÄLTE
E. BLUM & C. DIPL. INGENIEURE
GEGRÜNDET 1878 · ZÜRICH · BAHNHOFSTR. 74

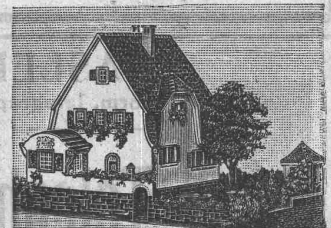
Glasdächer u. Dachoberlichter



in kittlosen Systemen
Einfache u. doppelte Verglasung
Schweizer. u. ausländische Patente
Sämtliche Spenglerarbeiten für
Fabrikbauten

**Glasdachwerke
Simon Kulli, Olten**

Mechanische Bauspenglerei
Schweizer Firma — Gegründet 1854
Auf Wunsch Ingenieurbesuch.



MODELLE

für Hoch- und Tiefbauten

H. Langmack

Atelier für Kartonmodelle.
ZÜRICH, Forchstrasse 290

Prima Referenzen von Privaten und
Behörden.

Heinrich Brändli, Horgen

Asphalt-, Dachpappen- und Holzzementfabrik

Telephon Nr. 38 liefert Telephon Nr. 38

Asphalt-Isolierplatten

für wasserdichte Eindeckungen bei: **Eisenbahnen, Strassen, Hoch- und Tiefbauarbeiten**, in nur prima Qualität, je nach Angabe der Verwendungsarten. Referenzen zu Diensten. — Fachmännische Ratschläge.

Telegramme: **Heinrich Brändli, Horgen.**

Bruno Wehrli
phototechn. Anstalt
Kirchberg b. Zürich

Vergrößerung und
Verkleinerung von Plänen
Landkarten, Zeichnungen
etc. auf jeden Masstab.

Patentverwertung

Die Inhaberin des schweizer. Patentes Nr. 66257 vom 1. Okt. 1913, auf: **Dammbalken zum Abschluss v. Wehröffnungen, Baugruben usw.**, wünscht das Patent zu verkaufen, in Lizenz zu geben oder anderweitige Vereinbarungen für die Fabrikation in der Schweiz einzugehen.

Anfragen befördert **H. Kirchofer** vormals Bourry-Séquin & Co., Ingenieur- und Patentanwaltsbureau in Zürich 1, Löwenstr. 51

„Fides“

Treuhand - Vereinigung

Zürich 1
Bahnhofstrasse 69

Absolut unabhängiges Institut
Telegr.: „Fides“ — Tel. 102 87

Revisionen

Buchhaltungs- und Betriebsorganisations-, Liquidationen, Sanierungen.

Vermögens - Verwaltungen

Konstituierung von Aktiengesellschaften i. In- und Auslande.

Bildung u. Leitung v. Syndikaten.

Beratung in Steuer- und Beteiligungs-Angelegenheiten.

Betondraht

grösserer Posten zu verkaufen.
Muster und Offerten zu Diensten.

**Daetwyler & Cie.,
Zofingen.**

Schluss für die Inserate je Dienstags, abends.



LANDIS & GYR A.-G.

ZUG

ELEKTRIZITÄTSZÄHLER

TARIFAPPARATE FERRARIS-WATTMETER

ZEIT- & SPERRSCHALTER STROMBEGRENZER EICHLANLAGEN



Centralheizungen J. Rukstuhl, Basel

Staub- und rissfreie Zement - Fussböden

können nur unter Verwendung von **D. K. G. Stahlestrich** und **D. K. G. Fugenleisten** hergestellt werden. Enorme Widerstandsfähigkeit, angenehmes Aussehen, wasserdicht und hygienisch. Zweckmässigste und billigste Fussböden für Industriebauten aller Art, sowie für Eisenbahnbauten, Krankenhäuser, Schulen usw.
Prospekt und Muster kostenlos.

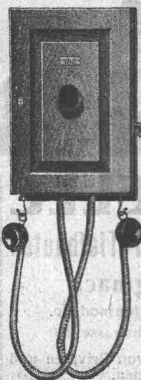
Alleinvertrieb durch **J. Louis Müller, Luzern.**

Möbelhaus z. Stern

Carl Studach, St. Gallen

Spiesergasse 19, Telephon 2096

Erstklassiges Atelier für
Feine Wohnungs-Einrichtungen
Polstermöbel und Dekorationen
Apparte Musterzimmer.



HASLER A.-G., BERN
vorm. Telegraphenwerkstätte v. G. Hasler

Telephon 1852

Telephon-Apparate

spezielle Form für
Starkstrom-Anlagen

MAILAND 1906: Grand Prix

BRÜSSEL 1910: Grand Prix

BUENOS AIRES: Medaille d'Or

GRAND PRIX:

Schweizerische Landesausstellung, Bern 1914

ED. AERNI-LEUCH, Bern

Lichtpaus- u. Plandruckanstalt

Heliographie :: Plandruck

Zinkdruck

ein- u. mehrfarbig, nach Pausen od. direkt vom Original.

Lichtpausapparate eigener bewährter Konstruktion

Vollständig neue, leistungsfähige Einrichtung.

Grosses Lager in Paus- u. Zeichnungspapieren.
Billige Preise :: Gewissenhafte Bedienung.

P. MOREL & CIE. ZÜRICH 1

Eisenbetonbau

Projekte • Voranschläge • Ausführungspläne • Expertisen

Statische Berechnungen

Rote Melserplatten

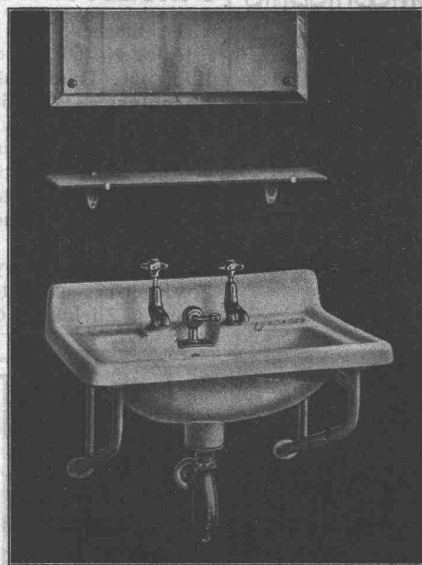
(Verucano, Thonschiefer)

zu Kabelschutz, Treppentritten, Podestplatten, Gartenbeeteinfassungsplatten, Böden i. Keller, Terrassen, Gartenwege u. Plätze, Mauerdeckel, frost- und säurefest, somit der beste Kabelschutz. Es empfiehlt sich **J. A. Ackermann, Plattenbruchgeschäft, Mels, Kt. St. Gallen.**

Sanitas Zürich 4

Bäckerstrasse 52

Sanitäre Apparate en gros



Verlangen Sie Katalog B und Offerten

Neu Meirol Neu

(Gesetzlich geschützt)

Farbenbindemittel, Oelfarben-Ersatz

für Aussen und Innen,
mehr wie die Hälfte billiger wie gewöhnliche Oelfarbe.

Martin Keller, Zürich

Neu-Seidenhof

Spezialitäten in chemisch-techn. Produkten

Bauschule

am kantonalen Gewerbemuseum in Aarau

Fachschule

zur Ausbildung von Werkmeistern, Polierern und Meistern des Baugewerbes: Maurerei, Zimmererei u. Bauschreinererei. Detaillieren, Entwerfen, Konstruktionslehre, Ausmass, Kosten-voranschläge, Kalkulation.

Beginn des Winterkurses 30. Oktober 1916.

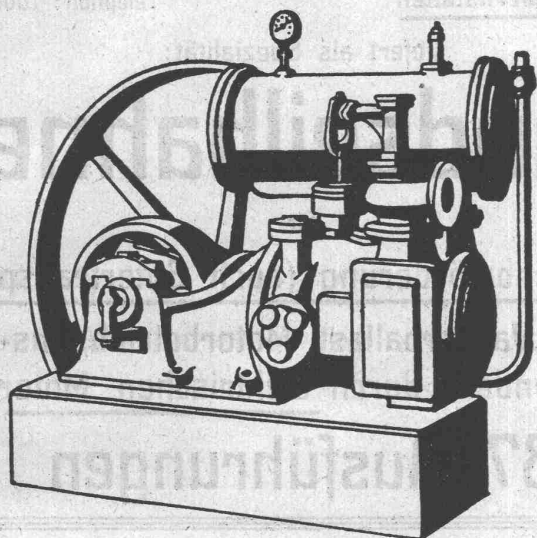
Anmeldungstermin bis spätestens 18. Oktober.

Aargauer erhalten Staatsstipendien.

Anmeldung, Programm und Auskunft bei der Direktion.

KOMPRESSOREN

EIN-ODER MEHRSTUFIG
MIT RIEMEN-, DAMPF-
OD. ELEKTR. ANTRIEB



VAKUUM- PUMPEN.

MASCHINENFABRIK
BURCKHARDT, A.G.
= BASEL. =

PHOTOGRAPHIE

Spezialität in Architektur-Aufnahmen

Techn. Konstruktionen, Intérieur, Maschinen etc.
Aufnahmen für Kataloge und Werke aller Art
H. Wolf-Bender, Kappelergasse 16, **Zürich**

Atelier für techn. Photographie

Internationales Patentanwaltsbureau

NAEGELI & CO BERN

7 SPITALGASSE 32 X

Techn. Leiter: F. NAEGELI, gew. Ingenieur d. Eidg. Patentamts



Ed. Züblin & C^{ie} A.G. Zürich und Basel

Ingenieurbureau u. Unternehmung
für Beton- und Eisenbetonbau
Bau-Unternehmung

Fundierungen

mit Eisenbetonpfählen
(System Züblin)

und Pressbetonpfählen
(System Wilhelmi)

Nebenstehend: Vom Bau der Eisenbetonbrücke über die Aare bei Däniken; Rammung der Zwischenpfiler bis 4,50 m unter Flussohle (Eisenbetonpfähle von 14 m Länge und 46 cm innerem Durchmesser).

Gesellschaft der L. von Roll'schen Eisenwerke

Werk: **Giesserei Bern** in Bern

Telegramme: Giesserei Bern

Konstruktionswerkstätten

Telephon: 1066

liefert als Spezialität:

Standseilbahnen

für

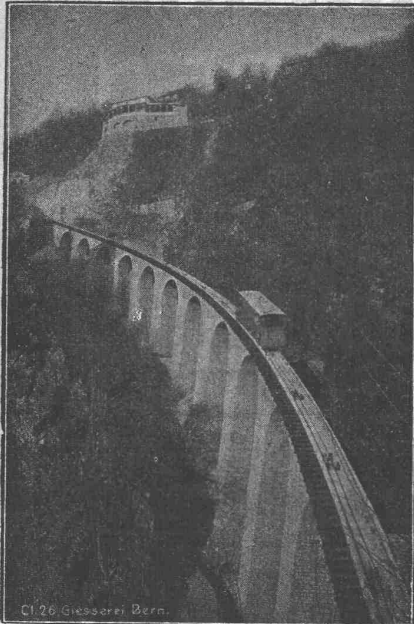
Personenbeförderung (auch Gütertransport)

für Wasserballast, Motorbetrieb, insbesondere durch elektrischen Motor

87 Ausführungen

Andere Spezialitäten der Firma:

Zahnstangen für Bergbahnen — Eisenbahnmateri-
Schleusen und Einrichtungen für Wehranlagen
Hebezeuge



Cl. 26. Giesserei Bern.

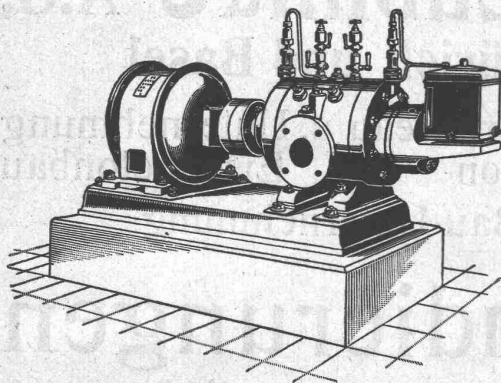
Neu!

Neu!

Neu!

Rotierende Kompressoren und Vakuumpumpen

für Drücke bis 8 Atm. resp. Vakuum bis 99 Prozent.



Direkte Kupplung mit Elektromotoren oder Riemenbetrieb.

Ruhiger Gang, Luftförderung ohne Stösse.

Keine Ventile oder andere Steuerorgane.

Geringe Abnutzung infolge der patentierten Entlastungsringe.

Grösste Betriebssicherheit bei geringster Wartung.

Kleinsten Raumbedarf, geringe Gewichte, daher überall aufstellbar, auch fahrbar.

Geringe Kosten für Anschaffung, Fundamente und Montage.

Prospekte und Kostenvoranschläge auf Verlangen.

**SCHWEIZERISCHE
LOKOMOTIV- UND MASCHINEN-
FABRIK WINTERTHUR**