

Zeitschrift: Schweizerische Bauzeitung
Herausgeber: Verlags-AG der akademischen technischen Vereine
Band: 67/68 (1916)
Heft: 14

Werbung

Nutzungsbedingungen

Die ETH-Bibliothek ist die Anbieterin der digitalisierten Zeitschriften auf E-Periodica. Sie besitzt keine Urheberrechte an den Zeitschriften und ist nicht verantwortlich für deren Inhalte. Die Rechte liegen in der Regel bei den Herausgebern beziehungsweise den externen Rechteinhabern. Das Veröffentlichen von Bildern in Print- und Online-Publikationen sowie auf Social Media-Kanälen oder Webseiten ist nur mit vorheriger Genehmigung der Rechteinhaber erlaubt. [Mehr erfahren](#)

Conditions d'utilisation

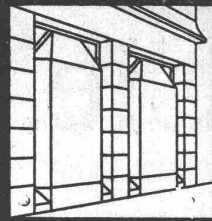
L'ETH Library est le fournisseur des revues numérisées. Elle ne détient aucun droit d'auteur sur les revues et n'est pas responsable de leur contenu. En règle générale, les droits sont détenus par les éditeurs ou les détenteurs de droits externes. La reproduction d'images dans des publications imprimées ou en ligne ainsi que sur des canaux de médias sociaux ou des sites web n'est autorisée qu'avec l'accord préalable des détenteurs des droits. [En savoir plus](#)

Terms of use

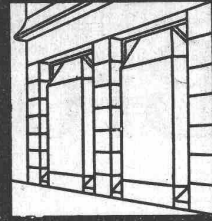
The ETH Library is the provider of the digitised journals. It does not own any copyrights to the journals and is not responsible for their content. The rights usually lie with the publishers or the external rights holders. Publishing images in print and online publications, as well as on social media channels or websites, is only permitted with the prior consent of the rights holders. [Find out more](#)

Download PDF: 22.02.2026

ETH-Bibliothek Zürich, E-Periodica, <https://www.e-periodica.ch>



GEILINGER & CO WINTERTHUR EISENKONSTRUKTIONEN BAU- U. KUNSTSCHLOSSEREI



H. Knobel, Zürich 6

Weinbergstr. 53a — (vorm. i. F. Séquin & Knobel)

Ingenieur- und Architektur- Bureau für modernen Fabrikbau

Neue, patent. Hohlziegel-Dachkonstruktionen
mit 3facher Isolierung, bei geringem Gewicht und Dacheindeckung
neuest. Syst.-ms mit grossen Eternitplatten für flache u. steile Dächer.

Kittlose Oberlichter für alle Bauarten, mit Einglasung auf elas-
tischer Unterlage und Doppelverglasung auf einem Sprossen, rost-
frei (Patente Knobel), auch mit Verwendung von Eternit.

Neue Dach- und Wand-Konstruktionen in Eisen und
Eternit, nach System Knobel. **Eisen-Hochbau.**

Mehr als 30jährige eigene Erfahrung im Fabrikbau,
beste Referenzen i. In- u. Ausland, prompte Bedienung.

Detaillierte Prospekte.

Telegramme: Knobel, Ingenieur, Zürich 6. Tel. 8534.

Offerten zur Verwertung von Erfindungspatenten EIMER-SCHNEIDER INGENIEUR GENÈVE

Die Inhaber folgender schweizer. Patente wünschen mit
schweizerischen Fabrikanten, bezw. Interessenten in Verbindung
zu treten und sind gerne bereit, Lizenzen zu erteilen oder die
Patente zu verkaufen.

Nr. 66737, Compagnie Claricite, vom 4. Oktober 1913, auf: **Ver-
fahren für die Gährung und für das Aufrühren
der aus irgend welchem schlammhaltigen
Wasser herrührenden Bodensätze.**

Nr. 65995, Albert Hiorth, vom 1. Oktober 1913, auf: **Elektrischer
Induktionssofen nach Art der Scheibentrans-
formatoren.**

Nr. 30081, Ashcroft vom 8. Oktober 1903, auf: **Apparat zur
Herstellung von Alkalimetallen vermittelt Elek-
trolyse.**

Nr. 45141, Lanston Monotype Corporation Ltd. vom 9. Oktober
1908, auf: **Form an Maschinen zum Giessen von
Lettern.**

Nr. 47791, Lanston Monotype Corporation Ltd. vom 1. Oktober
1908, auf: **Register-Streifen-Lochmaschine.**

Nr. 48103, Lanston Monotype Corporation Ltd. vom 1. Oktober
1908, auf: **Papierschwartzwerk an Registerstreifen-
Lochmaschinen.**

Nr. 48104, Lanston Monotype Corporation Ltd. vom 1. Oktober
1908, auf: **Registerstreifen-Lochmaschine.**

Nr. 48364, Lanston Monotype Corporation Ltd. vom 1. Oktober
1908, auf: **Ausschliessungsmess- und Anzeige-
Mechanismus a. Registerstreifen-Lochmaschinen**

Gefl. Offert. od. Vorschläge werden durch Hrn. E. Imer-Schneider,
Ingénieur-Conseil, 8, Bd. James Fazy in Genf, weiterbefördert.

Tüchtige Statiker

für unser Konstruktionsbureau

g e s u c h t.

Bewerbungen mit Zeugnisabschriften, Photographie und
Gehaltsansprüchen an

Wayss & Freytag A.-G.

Unternehmung

für Beton- und Eisenbetonbauten

Neustadt an der Haardt.

Arbeiter und Meister für Kupfergiesserei gesucht

zu günstigen Bedingungen. Offerten mit vollständigen
Zeugnissen sind zu richten an **L. E. CALLEBAUT,**
— 19 Viktoria, rd. Upper-Norwood, LONDON.

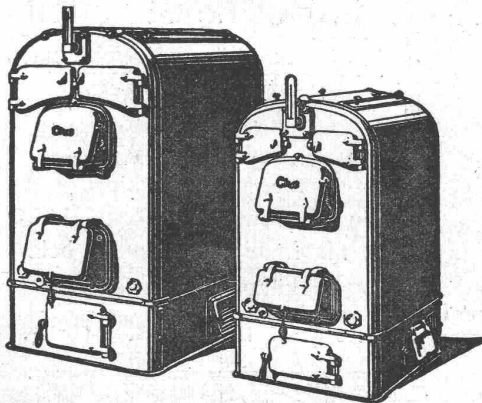


GESELLSCHAFT DER LUDW. VON ROLL'SCHEN EISENWERKE
· FILIALE: EISENWERK CLUS KT. SOLOTHURN ·



CLUSER HEIZKESSEL

für Warmwasser- und Nieder-
druck-Dampfheizung, sowie für
gewerbliche Anlagen



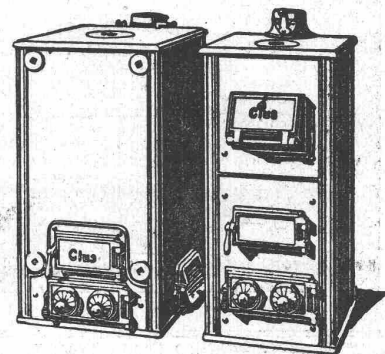
Bewährtes System.
Bequeme Reinigung
während dem Betriebe.

Radiatoren

55 verschiedene Modelle

Rippenröhren und Rippenhelz-
körper, Wärmeplatten, Ventile,
Formstücke, Flanschen in Guss-
und Schmiedelsen.

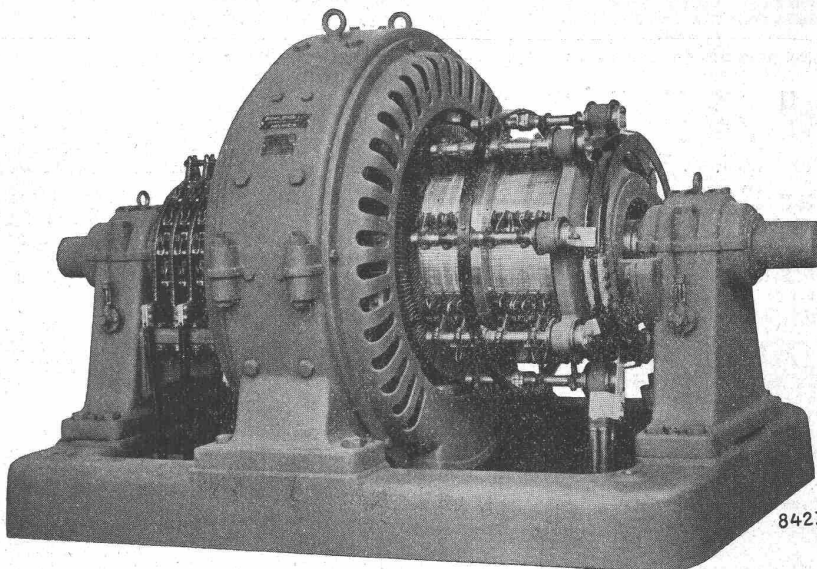
Zu beziehen
durch die Installationsfirmen.



Aktiengesellschaft
Brown, Boveri & Cie.
 Baden (Schweiz)

Hohe
 Wirkungsgrade
 Funkenfreier Lauf
 bei allen
 Spannungen

Anlassen von der
 Drehstromseite
 ohne
 Synchronisier-
 Einrichtung

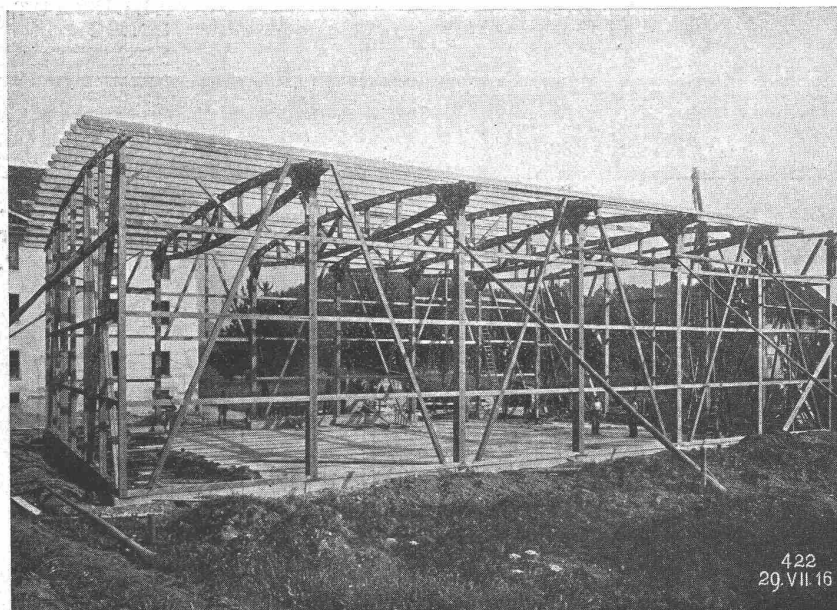


Hohe
 Ueberlastbarkeit
 Kurzschlussicher
 Einfache
 Bedienung
 Geringe
 Betriebskosten

Einanker-Umformer für alle Leistungen und Spannungen.

LOCHER & C^{IE}, ZÜRICH (Schweiz)

Ingenieurbureau und Bauunternehmung für Hoch- und Tiefbau



422
 29. VII. 16

Gegründet 1830

Telephon 2084 und 6229

Telegramme: Locherco

Schweiz. Landesausstellung Bern 1914:
 Grosser Ausstellungspreis

Hallen- und
Lagerschuppenbauten
in Holzkonstruktion

bis 30 m freie Stützweite nach
 System Locher & Cie.

(Patent angemeldet)

Abstützung auf Holz, Mauerwerk,
 Eisenbeton oder Eisen.

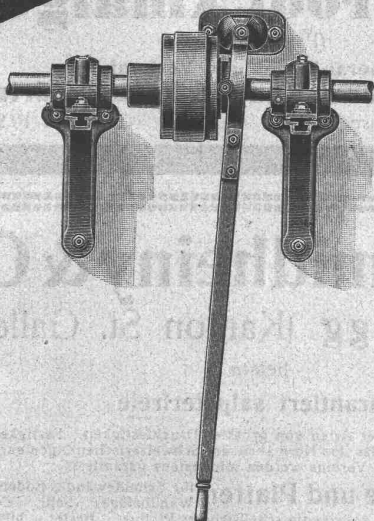
In gegenwärtigen Zeitverhält-
 nissen billigste Bauart bei

kürzester Bauzeit.

Projekt und Ausführung.

BENN KUPPLUNG

Patentiert in allen Industriestaaten
und überall als die **beste zuverlässigste** Reibungskupplung anerkannt.



Alleinige Erzeuger für:

AMERIKA:	H. W. Caldwell & Son Co., Chicago
DEUTSCHLAND:	Vogel & Schlegel, Dresden 27
ENGLAND:	The Unbreakable Pulley & Millgearing Co. Ltd., London
FRANKREICH:	Wyss & Cie., Seloncourt, Doubs
ITALIEN:	Ingr. Lanza & Co., Milano
RUSSLAND:	A.-G. „Poremba“, Zawiercie, Russ.-Polen
OESTERREICH:	Heiniks Erben & Co., Prerau, Mähren
SCHWEDEN:	A. B. Karlstads, Mekaniska Werkstad, Karlstad
SCHWEIZ:	L. von Roll'sche Eisenwerke, Clus, Solothurn
SPANIEN:	Industrias Mecanicas Consolidadas, Barcelona
UNGARN:	Heiniks Erben & Co., Prerau, Mähren

TRANSMISSIONEN

KOMPLETTE ANLAGEN FÜR ALLE INDUSTRIEZWEIGE.

„LENIX“-Patent-Spannrollengetriebe. Ausführungsrecht für die Schweiz.

SELLERSLAGER mit RINGSCHMIERUNG, mit herausnehmbarer unterer Laufscheibe, + Patent als Stehlager, Hängelager, Wand- und Säulen-Konsollager.
FESTE STEHLAGER mit RINGSCHMIERUNG und herausnehmbaren Weissmetall- oder Bronzescheiben für Massiv- und Hohlwellen.

GESELLSCHAFT der L. v. ROLL^{SCHEN} EISENWERKE
EISENWERK CLUS.

SCHWEIZ.
LICHTPAUSANSTALTEN A.G.
Auf der Mauer 4 **ZÜRICH** Auf der Mauer 4
Filialen in Bern, St. Gallen & Luzern
Heliographie  Negrographie
Spezialität: **Trockendruck** (Plandruck)
Heliographie-Paus- und Zeichenpapiere
Lichtpaus-Apparate
Man verlange Muster u. Preislisten.

WILH. BAUMANN HORGEN

Rolladen. Rolljalousien. Jalousieladen. Rollschutzwände
Gegründet **1860**

Bevor Sie Bauten beginnen

vergessen Sie nicht, für die notwendigen Transport-Anlagen, Bau-Maschinen und Werkzeuge die Verkaufs- u. Mietspreise d. Rollmaterial- u. Baumaschinen Akt.-Ges. „RUBAG“, Zürich, Seldengasse 16, einzufordern; es liegt dies in Ihrem eigenen Interesse, auch wenn Sie kostenlos für Sie die

Kataloge der „RUBAG“ verlangen!

Gesucht

**jünger. Elektro-Ingenieur
oder Techniker f. unsere
Technische Abteilung.**

Erfahrung in Berechnung von Leitungsanlagen u. Entwerfen von Schaltanlagen erwünscht, jedoch nicht Bedingung. Gefl. Angebote mit Zeugnisabschriften und Angabe der Gehaltsansprüche an

**Elektrizitäts-Aktien-Gesellschaft vorm. W. Lahmeyer
& Co., Frankfurt am Main, Taunusanlage 6.**

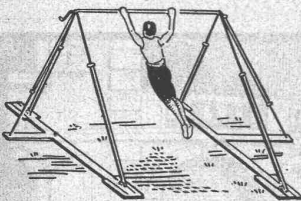
Statik u. Brückenbau

Für den Lehrstuhl für Statik und Brückenbau an der Technischen Hochschule Danzig wird zu baldigem Eintritt ein Assistent gesucht. Angebote mit kurzer Lebensbeschreibung, Zeugnisabschriften und Angabe der Gehaltsansprüche sind zu richten an

Dr.-Ing. R. Krohn.

Schweizerische Turngerätefabrik
Alder-Fierz & Gebr. Eisenhut
Küsnacht bei Zürich

Turngeräte aller Art



für Schulen, Vereine
und Private

Uebernahme kompletter
Einrichtungen für Turn-
hallen und -Plätze

Telephon

Man verlange Preis-
Courant

Baubeschläge
Bender
OBERDORF STR. 9. ZÜRICH.

Trockenlegung

Horizontale und vertikale

Isolierung bei Neubauten gegen Grundfeuchtigkeit
Imprägnierung für Fassaden und Wetterseiten,
Trockenlegung nasser Mauern

Watproof-Amalgol

(Patent Flexer)

General-Depot und Verkauf:

E. Krebs, vorm. Kaegi & Krebs, Zürich

Man verlange Prospekt.

Telephon 10 953

J. Schmidheiny & Co

Heerbrugg (Kanton St. Gallen)

liefern

garantiert salpeterfrei

Backsteine aller Arten von grösster Druckfestigkeit. Festigkeit gemäss den Normalien des Schweizerischen Ingenieur- und Architekten-Vereins werden mindestens garantiert.

Poröse Steine und Platten für Scheidewände, Boden- und Wandbeläge. Sehr leichtes, nagelbares, vollständig schallsicheres Produkt. Bester u. billigster Ersatz für Kork etc.

Decken-Hohlkörper, System Simplex, Westphal, Pfeiffer.

Bedachungsmaterialien in naturrot oder verschiedenen Farben engobiert. 10-jährige Garantie.

Referenzen, Muster und Prüfungsatteste stehen zur Verfügung.

Aluminiumwarenfabrik Gontenschwil A.-G.

Menziken (Aargau)

Fabrik-„Standard“-Marke

Aluminium

Riemenscheiben

Kochgeschirr, Sandguss

Stangen, Blech, Draht, Folien

Profile, Techn. Artikel

Präzisionsguss

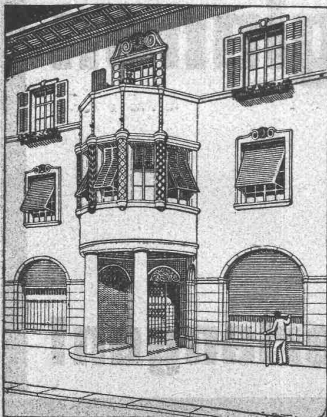
Autogene Schweissung

Aluminium

Rolladenfabrik A. Griesser A.-G., Aadorf

empfiehlt sich für Lieferung von

Stahlwellblechrolladen, Scheeren- und Rollgitter, Wellblech und Holzrolltore, Holzrollladen, Rolljalousien, Saalabschlüsse, Rollschutzwände, Jalousieklappläden mit und ohne Beschläg-Lieferung, komplette **Schaufenster-Anlagen in Eisen und Holz. Segeltuch-Rouleaux für Schaufenster und Veranden etc. Eigene patentierte Konstruktionen. Prima Referenzen. Katalog und Preisliste zu Diensten.**



Bauer, A.-G., Zürich 6

Gegründet 1862



**Moderne Tresoranlagen
Panzertüren
Kassenschränke
Einmauerschränke**

**Archiv- und Bibliothek-
Anlagen**

Kataloge zu Diensten



**ETERNIT
INNENBAU**
—
ETERNITWERKE
A. G.
NIEDERURNEN

Kittlose Glasbedachungen.
System Zimmermann

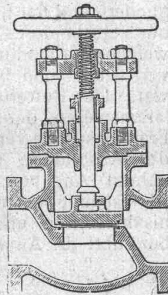
PAUL APPEL
Zürich, Limmatstrasse 55
Bern, Länggass-Str. 26

K. Schäffer

Lager und Verkaufsstelle von
Schäffer & Budenberg G.m.b.H., Zürich
Stampfenbachstr. 61



**Maschinen-
und Dampfkessel-
Armaturen**

**Patentverkauf oder Lizenzerteilung**

Für die folgenden Patente, betreffend verschiedene Erfindungen bezüglich **Dampfturbinen (Gasturbinen)** und **elektrischer Maschinen** werden Käufer oder Lizenznehmer gesucht.

Nr. 39491, 39500, 39501, 39644, 39650, 40090, 40091, 42939, 43085, 43092, 43846, 47030, 47169, 51329, 51330, 55605, 55617, 56011, 56210, 56919, 56920, 62006, 65972, 66572, 65973, 64553, 67640, 69833, 66388, 66584, 63213, 70192.

Gefl. Offerten erbeten an

**Aktiebolaget Ljungströms Ångturbin,
Finspong, Schweden.**

Gelegenheitskauf

Infolge Vergrößerung einer bestehenden Anlage **verkaufen** wir unter dem Herstellungswert:

**1 zweiflöcheriger bereits neuer
Restaurant-Kochherd mit Guss-
platten, Heiz-Schlangen etc.,
1 Boiler, anlogen. geschweisst,
verzinkt, 220 Liter Inhalt.**

**A. von Rotz-Lüthold's Erben
Kerns (Kant. Obwalden).**

**1 WATT- & 1/2 WATT-
DRAHTLAMPEN**

**Erstklassiges
Schweizer Fabrikat**
Gezogener Leuchtdraht
nach eigenem Verfahren
hergestellt

**Goldene
Medaille
S.L.A.B.
1914**

**LICHT A.-G.
ZUG**

Fabrik in Goldau

PATENT-ANWÄLTE
E. BLUM & C. DIPL. INGENIEURE
GEGRÜNDET 1878 · ZÜRICH · BAHNHOFSTR. 74

KAEGI & EGLI
vorm. Ed. Schlaepfer & Co.
Elektrische Unternehmungen
ZÜRICH 2

Elektrische
**Kraft-Licht-Heizungs-
Anlagen** jeden Umfanges
Grosses Lager in
Beleuchtungskörpern
Elektromotoren
Bügeleisen etc. etc.

Elektromech. Werkstätte
für Neuanfertigungen
u. Reparaturen.



Schmiedeeiserne

Treppen

jeder Form,
aus ganzen
Tafeln
gebogen

Pat.
D. R. G. M.

**leicht
solid
billig**

wenig Unterhalt!

Zeichnungen und
Berechnungen
gratis.

Gebr. Demuth, Baden

:: Blechbiegearbeiten ::

Gut eingearbeitete, militärfreie
Eisenbetontechniker

für Konstruktionsbureau auf sofort in
dauernde Stellung gesucht. Angebote
erbeten an

Dyckerhoff & Widmann Akt.-Ges.
Niederlassung Karlsruhe in Baden.

Ingenieur

Diplom Zürich, 6 Jahre

Eisen und Eisenbeton

auf Bureau und Bau, militärfrei, sucht sich sofort passend zu verändern. Offerten unter Chiffre Z. K. 4310 befördert die Annoncen-Expedition **Rudolf Mosse, Zürich, Limmatquai 34.**

Akquisitions-Ingenieur

mit Sprachkenntnissen, von einer Maschinen-Export-Firma für Uebersee

gesucht.

Offerten mit Lebenslauf unter Chiffre Z. K. 4285 befördert die Annoncen-Expedition **Rudolf Mosse, Zürich, Limmatquai 34.**

Gesucht
Masch.-Ingenieur

mit abgeschlossener Hochschulbildung und mehrjähriger Praxis. Erfahrung im Gasfach erwünscht. Bewerbungen mit Lebenslauf, Zeugnisabschriften, Gehaltsansprüchen und Angabe des frühesten Eintrittstermines erbeten unter Chiffre Z. D. 4254 an die Annoncen-Expedition **Rudolf Mosse, Zürich, Limmatquai 34.**

Techn. Korrespondenten
sucht

eine Maschinen-Export-Firma. Reflektanten mit technischer Bildung belieben Offerten mit Lebenslauf sub Chiffre Z. L. 4286 an die Annoncen-Expedition **Rudolf Mosse, Zürich, Limmatquai 34,** einzusenden.

Stelle-Ausschreibung

Die infolge Resignation erledigte Stelle des **Bauverwalters der Stadtgemeinde Brugg** wird hiemit zur Wiederbesetzung ausgeschrieben. Besoldung 3500 bis 5500 Fr. Das Pflichtenheft liegt auf der Gemeindeganzlei Brugg zur Einsicht offen. Schriftliche Anmeldungen sind im Begleit von Zeugnissen bis zum 21. Oktober 1916 der unterzeichneten Behörde einzureichen.

Brugg, den 28. September 1916.

Der Gemeinderat.

Wir suchen zum **Studium von Fabrikationsfragen** und Konstruktion von Vorrichtungen und Werkzeugen, energischen

Chef für Fabrikations-Bureau.

Ersiklassige Konstrukteure mit gründlichen Kenntnissen moderner Arbeitsmethoden, Werkzeuge und Maschinen, die im Stande sind, ein grösseres Bureau zu leiten, wollen Offerten mit curriculum vitae unter Angabe der Gehaltsansprüche und des Eintrittstermines und unter Beifügung von Zeugnisabschriften und Aufgäbe von Referenzen einreichen an

Gebrüder Sulzer A.-G., Winterthur.

Vertretungen für Frankreich gesucht
in Artikeln der Baubranche

von angesehener Schweizerfirma, welche in Frankreich Vertreter und gute Verbindungen besitzt. Anmeldungen von leistungsfähigen Schweizerfirmen sub Chiffre Z. P. 4240 befördert die Annoncen-Expedition **Rudolf Mosse, Zürich I, Limmatquai 34.**

Grosse Maschinenfabrik der Ostschweiz sucht
zu möglichst baldigem Eintritt jüngeren, tüchtigen

Techniker

mit Praxis im **Eisen-Hochbau.**

Bewerber, die auf dauernde Stelle reflektieren, wollen ausführliche Offerten mit Angabe der Gehaltsansprüche und des möglichen Eintrittstermines einreichen unter Chiffre O. F. 7366 an **Orell Füssli-Annoncen, Zürich, Bahnhofstr. 61.**

Betriebsleiter gesucht

für Leitung einer Werkstatt in der Ostschweiz von ungefähr 100 Mann. Diese Werkstatt ist einer grossen Firma angegliedert und hat für sie Spezialmaschinen zu bauen. Es wird nur selbständiger Maschinentechniker (Schweizer) **gesucht**, welcher mit moderner Werkstattorganisation und dem Betrieb vertraut ist und bereits in gleicher Stellung erfolgreich tätig war. Der Betreffende soll besonders auch mit dem Kalkulationswesen, der Serienfabrikation und womöglich mit dem Prämiensystem vertraut sein. Offerte mit kurzer Beschreibung der Ausbildung und der bisherigen Tätigkeit, sowie mit nähere Angaben über Militärverhältnis, Gehaltsanspruch, frühest möglichem Eintrittstermin, unter Beilage von Zeugnisabschriften und Photographie unter Chiffre Z. O. 4164 befördert die Annoncen-Expedition **Rudolf Mosse, Zürich, Limmatquai 34.**

S.I.A.**Stellen-Vermittlung des Schweiz. Ing.- und Arch.-Vereins, Tiefenhöfe 11, Zürich.**

(Bewerber wollen Anmeldebogen verlangen).

Offene Stellen:**Ausland: Betriebsleiter** d. Metallwarenbranche (Schmiedeabteilung), durchaus selbständige Lebensstellung. **422****Tiefbautechniker**, in statischen Berechnungen und Aufzeichnen von Eisenkonstruktionen bewandert. **428****Stellen suchen:****Jüngerer Architekt** mit Auslandspraxis und Sprachkenntnissen. **917**
Elektroingenieur, Spezialist i. Bau u. Betrieb elektr. Bahnen. **925**Ferner **Architekten, Ingenieure** und **Techniker** verschiedener Branchen, total **36**.**S.I.A.****Bauführer**flotter Zeichner, Ausweis über Erstellung öffentlicher Bauten und besserer Villen, **sucht sofort Stelle**, hier oder auswärts, dienstfrei. Offerten unter Z. D. 4204 befördert die Annoncen-Expedition**Rudolf Mosse, Zürich,**
Limmatquai 34.**Junger Zeichner**mit Praxis in Feldaufnahmen, **sucht** sofort passende **Stelle**. Offerten erbeten unter Chiffre Sc. 6438 Y. an **Publicitas A.-G.** (Haasenstein & Vogler) Bern.

Erfahrener

Bauführer
(Architekt)**33 Jahre**, mit prima Zeug-nissen**sucht**dauernde, selbständige Stelle. Event. spätere Beteiligung erwünscht. Offerten unter Chiffre B. C. 6159 befördert die Annoncen-Expedition
Rudolf Mosse, Basel.**Junger Kaufmann**(Schweizer, militärfrei), **sucht per sofort Stelle** in **Maschinenfabrik od. Eisen-handlung als Fakturist, Korrespondent oder Expedient.**Offerten unter Chiffre Z. S. 4268 befördert die Annoncen-Expedition
Rudolf Mosse, Zürich,
Limmatquai 34.

Junger, diplomierter

Bautechnikermit Bau- und Bureau Praxis, prima Zeugnisse, **sucht Stellung** in Architekturbureau. Gefl. Offerten unter Chiffre Z. J. 4334 befördert die Annoncen-Expedition
Rudolf Mosse, Zürich,
Limmatquai 34.**Tücht. Architekt**
o. Hochbautechn.mit Erfahrung in landwirtschaftlichen Bauten, wird für **sofort oder später gesucht**. Offerten mit Gehaltsansprüchen an**Architekt Kl. Radke**
Lötzen, Ostpreussen.**Gesucht****erster Architekt****selbständige Persönlichkeit** von starker künstl. **Veranlagung**, die auf Grund **prakt. Erfahrungen** für die **Leitung eines Bureaus Verantwortung übernimmt**. Nur Herren, die sich auf allerbeste Zeugnisse stützen, wollen ohne Korrektur entstandene Entwürfe und Skizzen, sowie Zeugnisabschriften, Lebenslauf und Angabe der Gehaltsansprüche einsenden an**Professor Peter Behrens,**
Neubabelsberg bei Berlin.**Architekt-**
Akademikertechnisch und künstlerisch selbständig arbeitend, **sucht Stelle**. Angebote an Architekt A., Bern, Kasernenstrasse 38, parterre.**Bautechniker**(dipl. Burgdorf), mit mehrjähriger Bauplatz- und Bureau Praxis, **sucht Stelle** auf Architekturbureau od. in Baugeschäft. Zeugnisse stehen zu Diensten. Offerten unt. Chiff. Z. N. 4338 befördert d. Ann.-Exp.
Rudolf Mosse, Zürich.

Einige 1000 Kilo

galvan. Eisendrahtin Dicken bis 5 mm, per sofort zu **kaufen gesucht** (ev. auch gewöhnlichen Eisendraht). Offerten mit genauen Angaben, Dimensionen, Fabrikat, unt. Chiff. Z. O. 4339 befördert die Annonc.-Exp.**Rudolf Mosse, Zürich,**
Limmatquai 34.**Betondraht**

grösserer Posten zu verkaufen. Muster und Offerten zu Diensten.

Daetwyler & Cie.,
Zofingen.**Zu verkaufen**

das

Warenlager, Schiff und Geschirr

aus einem Baugeschäft. Schriftliche Offerten nimmt entgegen

Konkursamt Höfe,
Wollerau.**Bruno Wehrli**

phototechn. Anstalt

Kilchberg b. Zürich**Vergrösserung und Verkleinerung von Plänen**
Landkarten, Zeichnungen
etc. auf jeden Masstab.**Patentverkauf**
oder LizenzabgabeDie Inhaberin des Schweizer Patentes Nr. 67430, betreffend: **„Verfahren zur Konzentration verdünnter Salpetersäure“**, wünscht mit schweizerischen Fabrikanten in Verbindung zu treten behufs Verkaufs des Patentes, beziehungsweise Abgabe der Lizenz für die Schweiz, zwecks Fabrikation des Patentgegenstandes in der Schweiz. Reflektanten belieben sich um weitere Auskunft zu wenden an das Patentanwaltsbureau **E. Blum & C⁹**, Bahnhofstr. 74, Zürich 1.

Wer würde sich für die Ausführung einer

Dampfkesselausmauerung
im Tessininteressieren? Angaben unter Chiffre Z. U. 4170 befördert die Annoncen-Expedition
Rudolf Mosse, Zürich,
Limmatquai 34.**Werkstatt****11 m lang, 8 m breit, 3 m hoch**, mit elektr. Licht und Kraft, mitten im Dorf einer grossen Gemeinde des Kt. Luzern, günstig für jedes Gewerbe, weil an der Hauptstr., zu **vermieten per sofort oder später**, Kaufgelegenheit. Näheres bei **Carl Kümmin, Kriens.****Kaufe jedes Quantum Kupferdraht, Rotguss und Rotguss-Spähne**

zu den höchsten Preisen.

A. Spielman, Zürich, Weberg. 12**Patentverkauf**
oder LizenzabgabeDie Inhaberin der Schweizer Patente Nr. 41769, **„Turmartiger Absorptionsapparat, insbesondere für Schwefelsäureanhydrid“**, Nr. 49757, **„Vorrichtung zur Darstellung von Schwefelsäureanhydrid nach dem Kontaktverfahren“**, wünscht mit schweizerischen Fabrikanten in Verbindung zu treten behufs Verkaufs des Patentes, beziehungsweise Abgabe der Lizenz für die Schweiz, zwecks Fabrikation des Patentgegenstandes in der Schweiz. Reflektanten belieben sich um weitere Auskunft zu wenden an das Patentanwaltsbureau **E. Blum & C⁹**, Bahnhofstrasse 74, Zürich 1.**Patentverkauf**
oder LizenzabgabeDie Inhaberin des Schweizer Patentes Nr. 67795, betreffend: **„Kugellag für Kugellager“**, wünscht mit schweizerischen Fabrikanten in Verbindung zu treten behufs Verkaufs des Patentes, beziehungsweise Abgabe der Lizenz für die Schweiz, zwecks Fabrikation des Patentgegenstandes in der Schweiz. Reflektanten belieben sich um weitere Auskunft zu wenden an das Patentanwaltsbureau **E. Blum & C⁹**, Bahnhofstrasse 74, Zürich 1.**Patentverkauf**
oder LizenzabgabeDer Inhaber des Schweizer Patentes Nr. 63885, betreffend: **„Verfahren und Einrichtung zum kontinuierlichen Kühlen erstarrender flüssiger Stoffe“**, wünscht mit schweizerischen Fabrikanten in Verbindung zu treten behufs Verkaufs des Patentes, beziehungsweise Abgabe der Lizenz für die Schweiz, zwecks Fabrikation des Patentgegenstandes in der Schweiz. Reflektanten belieben sich um weitere Auskunft zu wenden an das Patentanwaltsbureau **E. Blum & C⁹**, Bahnhofstrasse 74, Zürich 1.**Zu kaufen gesucht**

gebrauchte, guterhaltene und betriebsfähige, feuerlose

Lokomotive**Normalspur, 300 bis 400 PS**, Dienstgewicht ca. 40 t. Ausführliche Angebote mit Angabe des Alters und aller technischen Daten an **Elektrizitätswerk Lanza, Basel.**

GEBRÜDER SULZER

AKTIENGESELLSCHAFT

SENDRIC

Lüftungs- und Kühlanlagen in Theatern und anderen Monumentalbauten

Abb. 1

Platzbedarf einer
Sendric-Anlage

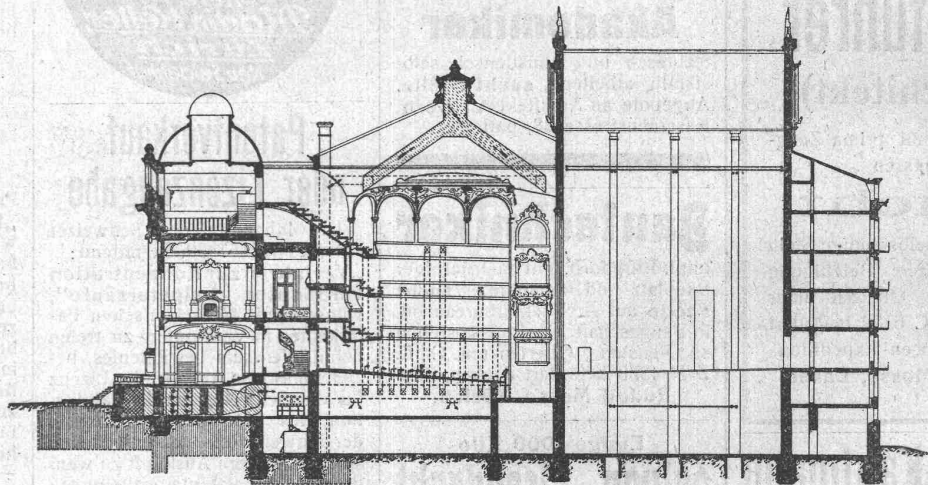
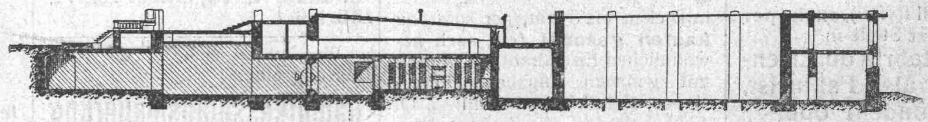


Abb. 2

Platzbedarf einer
Anlage nach altem
System



Der Platzbedarf ist in beiden Fällen durch schräg schraffierte Flächen angegeben; den Minderaushub bei der Sendric-Anordnung zeigt die vertikal schraffierte Fläche (Abbildung 1).

Vorzüge:

Kleine Anlagekosten — Verminderung oder Wegfall von Aushub, sowie Mauerarbeiten — Grosse Raumersparnis — Vermeidung aller unnötigen Widerstände — Kleiner Kraftverbrauch — Geräuschloser Betrieb — Kleine Wärmeverluste — Sparsamer Betrieb — Selbstreinigung, zufolge der hohen Luftgeschwindigkeit, daher hygienisch einwandfreier Betrieb — Bequeme und äusserst wirksame Regulierung von Hand oder selbsttätig.

Patente in allen Hauptstaaten. Modelle deponiert.

Architekten, Installateure etc. erhalten Drucksachen auf Wunsch kostenlos zugesandt.

WINTERTHUR.