

**Zeitschrift:** Schweizerische Bauzeitung  
**Herausgeber:** Verlags-AG der akademischen technischen Vereine  
**Band:** 67/68 (1916)  
**Heft:** 14

## Werbung

### Nutzungsbedingungen

Die ETH-Bibliothek ist die Anbieterin der digitalisierten Zeitschriften auf E-Periodica. Sie besitzt keine Urheberrechte an den Zeitschriften und ist nicht verantwortlich für deren Inhalte. Die Rechte liegen in der Regel bei den Herausgebern beziehungsweise den externen Rechteinhabern. Das Veröffentlichen von Bildern in Print- und Online-Publikationen sowie auf Social Media-Kanälen oder Webseiten ist nur mit vorheriger Genehmigung der Rechteinhaber erlaubt. [Mehr erfahren](#)

### Conditions d'utilisation

L'ETH Library est le fournisseur des revues numérisées. Elle ne détient aucun droit d'auteur sur les revues et n'est pas responsable de leur contenu. En règle générale, les droits sont détenus par les éditeurs ou les détenteurs de droits externes. La reproduction d'images dans des publications imprimées ou en ligne ainsi que sur des canaux de médias sociaux ou des sites web n'est autorisée qu'avec l'accord préalable des détenteurs des droits. [En savoir plus](#)

### Terms of use

The ETH Library is the provider of the digitised journals. It does not own any copyrights to the journals and is not responsible for their content. The rights usually lie with the publishers or the external rights holders. Publishing images in print and online publications, as well as on social media channels or websites, is only permitted with the prior consent of the rights holders. [Find out more](#)

**Download PDF:** 04.04.2026

**ETH-Bibliothek Zürich, E-Periodica, <https://www.e-periodica.ch>**

# Schweizerische Bauzeitung

## Abonnementspreis:

Schweiz 25 Fr. jährlich  
Ausland 30 Fr. jährlich

## Für Vereinsmitglieder:

Schweiz 20 Fr. jährlich  
Ausland 24 Fr. jährlich  
sofern beim Herausgeber  
abonniert wird.

## WOCHENSCHRIFT

FÜR BAU-, VERKEHRS- UND MASCHINENTECHNIK

GEGRÜNDET VON A. WALDNER, ING. HERAUSGEBER A. JEGHER, ING., ZÜRICH

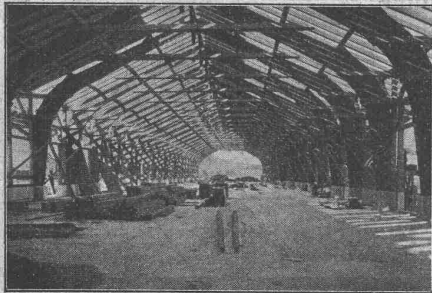
Verlag des Herausgebers. — Kommissionsverlag: Rascher &amp; Cie., Zürich und Leipzig

## ORGAN

DES SCHWEIZ. ING.- &amp; ARCHITEKTEN-VEREINS &amp; DER GESELLSCHAFT EHEM. STUDIERENDER DER EIDG. TECHN. HOCHSCHULE.

## Insertionspreis:

4-gespart. Petitzeile oder  
deren Raum . . . 30 Cts.  
Haupttitelseite: 50 Cts.  
Alleinige Inseraten-An-  
nahme: Rudolf Mosse,  
Annoncen-Expedition,  
Zürich, Basel und deren  
Filialen und Agenturen



Guterschnuppen der S. B. B. in Biel.

## Neue Holzbauweisen „Syst. Hetzer“

Patente in allen Kulturstaaten.

Gebogene Dachbinder-Systeme und andere Trag-Konstruktionen aller Art.

Statisch einwandfreie Konstruktion, rasche Herstellung  
und Montierung, Billigkeit, Einfachheit, Dauerhaftigkeit

Patentinhaber für die Schweiz:

Schweizerische Aktiengesellschaft für Hetzer'sche Holzbauweisen in Zürich  
Projektierungen

Offertstellung

Bauausführung

Telephon 8402 — Kaspar Escherhaus

### Elektrische Uhren „MAGNETA“

(Zürich)

Weltbekanntes Schweizerfabrikat

### Neu Meiol Neu

(Gesetzlich geschützt)

Farbenbindemittel, Oelfarben-Ersatz

für Aussen und Innen,  
mehr wie die Hälfte billiger wie gewöhnliche Oelfarbe.

Martin Keller, Zürich

Neu-Seidenhof

Spezialitäten in chemisch-techn. Produkten

### Rote Melslerplatten

(Verucano, Thonschiefer)

zu Kabelschutz, Treppentritten, Podestplatten, Gartenbeeinfassungs-  
platten, Böden i. Keller, Terrassen, Gartenwege u. Plätze, Mauerdeckel,  
frost- und säurefest, somit der beste Kabelschutz. Es empfiehlt sich  
J. A. Ackermann, Plattenbruchgeschäft, Mels, Kt. St. Gallen.

### Jeder Architekt und Baumeister

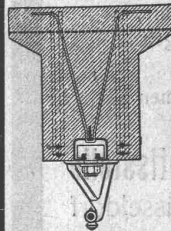
sollte die

#### D. K. G. Ankerschienen

zur Befestigung v. **Transmissionen**, Rohrleitungen  
und sonstigen Gegenständen in Betonbauten kennen,  
weil diese die einzigen rationellen und modernen Befestigungsmittel sind. Sie gestalten ein nachträgliches  
Verschieben der Transmissionen nach Belieben und  
können als Armierungseisen ausgenutzt werden.  
Prospekte und Muster kostenlos.

Alleinvertrieb durch

J. Louis Müller, Luzern.



## Aktien-Gesellschaft Conr. Zschokke

Projektierung und Ausführung von hydrau-  
lischen Werken an Flüssen und an der See

Pneumatische Foundationen

Flusskorrekturen

Trockendocks

Baggerarbeiten

Hafenmauern

Schiffschleusen

Wasserwerksanlagen

Quaibauten

Pariser Weltausstellung 1889: Grand Prix — Landesausstellung Bern 1914: Grosser Ausstellungspreis

Mechanische Werkstätte für eiserne Brücken und Eisenhochbau  
in Döttingen (Aargau)

General-Verwaltung in Aarau

# Konkurrenz-Ausschreibung

über Ausführung von  
**Schreinerarbeiten, Beschläglieferung  
und Malerarbeiten im Innern**

für den Neubau Zentralbibliothek Zürich.

**Eingabetermin 9. Oktober 1916.**

Näheres im kantonalen Amtsblatt.

**Zürich, den 26. September 1916.**

Für die Baukommission der Zentralbibliothek,  
Der Kantonsbaumeister: **Fietz.**

## Asphalt-Beläge

### Asphalt-Strassen

Hartguss-, Stampf- und Walzasphalt (Bitusheet)

### Asphalt-Böden

für Fabriken, Gänge, Bahnperrens, Waschküchen etc.

### Asphalt-Dächer

Verlangen Sie **Offerten und Referenzen.**

**Schweizer. Strassenbau-Unternehmung A.-G.**

Aeberli-Makadam- und Asphalt-Werke

**Solothurn.** Telefon 6.33.

Vertreter in Bern, Tel. 48.44 — Luzern, Tel. 21.02 —  
St. Gallen, Tel. 32.31 — Zürich, 91.40.

## Ingenieur-Bureau

# Gustav Thurnherr

Limmatqual 34, Zürich

## Vergleichende Projekte f. Eisen- u. Eisenbetonbauten

Brückenbau, Eisenhochbau, eiserne Wehre,  
Kranen, Transport- und Förder-Anlagen.

### Fabrikbauten

Brückenrevisionen :: Eisenabnahmen

### Bauleitungen

**Technische Beratungs- und Auskunftsstelle**  
des Stahlwerksverbandes A. G., Düsseldorf

# Gelegenheitskauf

Treibriemen  
Riemenscheiben  
Schmiede-Essen  
Feldschmiede  
Schraubstöcke  
Ambösse und Hämmer  
Hängelager  
Eine Anzahl Bassin  
1 Ventilationsanlage (System Wunderli)  
1 Wasserpumpe  
Bandeisen und Eisenblech

billigst bei

## John B. Metzler, Zürich

Maschinen :: Werkzeuge  
Thalacker 46

## Treibriemen-, Schlauch- und Gurten-Weberei

# M. Wernecke, Stäfa

Briefe: Münsterhof 14, Zürich — Telefon 3191

offeriert mit kurzer Lieferfrist:



## Servus-Riemen



Baumwolle in Kameelhaar-Gewebe.

Best bewährt. Widerstandsfähig gegen äussere Einflüsse.

# Spezialfabrik für Lichtpauspapiere Zürich - A. Messerli - Bern

Aelteste Lichtpausanstalt der Schweiz

Gegründet in Zürich 1876

liefert prompt und billig unter Garantie:

**Lichtpauspapiere** eigener, bewährter Fabrikation,  
**Lichtpausapparate** diverser Systeme, pneumat. u. elektr.  
**Lichtkopien** auf blauem, weissem und braunem Grund,  
**Plandruck** (Trockendruckverfahren) schwarz und farbig.



**Badische Maschinenfabrik**

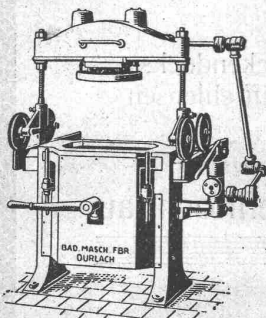
Seboldwerk

**Durlach**

Gegründet 1854



## Giesserei-Maschinen



Hydraul. Abheformmaschine  
mit oberer Pressung und  
Abhebung von Hand.

in neuzeitlichen Konstruktionen und für  
alle Leistungen.

### Formmaschinen aller Art

für Hand-, Druckluft-, Druckwasser- und  
elektrischen Betrieb.

### Stossfreie Rüttelformmaschinen

### Schmelzöfen

### Maschinen für Sandaufbereitung

### Sandstrahlgebläse

### Gussputzerei-Anlagen

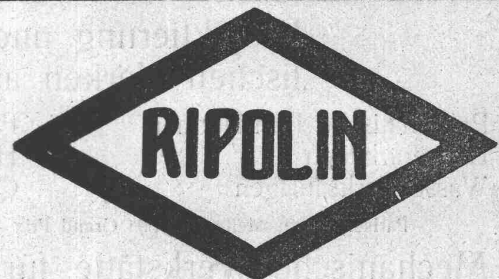
Vollständige Einrichtungen für

### Eisen-, Stahl- und Metall- Giessereien

Vertreter für die Schweiz:

**Ing. Ed. Gams, Zürich 8**

Seegartenstrasse 2 — Telefon 5780



## Die anerkannt beste Farbe

für Innen- und Aussen-Anstriche.

Generalvertreter für die Schweiz:

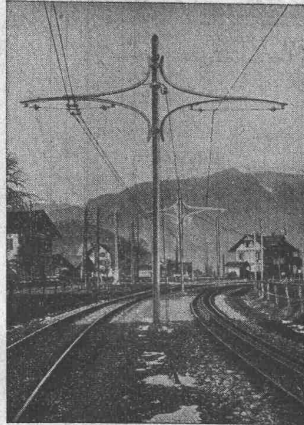
**G. Hässig, Neuwelt, bei Basel.**

**Submissions-Anzeiger.**

Termin	Auskunftstelle	Ort	Gegenstand
3. Oktober	Kulturingenieur Bureau A. Straumann, Ammann	St. Gallen	Güterstrassenanlage (1000 m) Unter Prot-Ober Prot, Gemeinde Sargans.
4. "	Otto Schmid, Architekt	Fehren (Solothurn)	Erstellung einer Wasserversorgungsanlage in Fehren.
4. "	Gas- und Wasserwerk	Solothurn	Bauarbeiten und Lieferungen zu einem Villenneubau in Solothurn.
5. "	Bürli, Gemeindeammann	Basel	Erstellung eines Wasserreservoirs von 500 m <sup>3</sup> auf dem Wenkenköppli b. Riehen.
7. "	Städt. Hochbauamt	Klingnau (Aargau)	Erstellung einer Feldstrasse (600 m) Zelgli-Hard in Klingnau.
9. "	Kant. Hochbauamt	Bern	Erd-, Maurer-, Versetz- und Verputz-Arbeiten zum Mädchensekundarschulhaus.
11. "	Staerkle & Renfer, Arch.	Zürich	Schreiner- u. Malerarbeiten, sowie Beschlägelieferung z. Neubau d. Zentralbibliothek.
		Rorschach (St. Gall.)	Glaserarbeiten, Rolljalousien und Jalousieläden zum Schulhausneubau Egnach.

Wir empfehlen uns zur Reproduktion von Plänen jeder Art mit dem neuen Verfahren  
**Kartographia Winterthur A.-G.** „**Radiographie**“  
 Kein Pausen notwendig.

**Erfindungs-Patente**  
 Marken-Muster- & Modell-Schutz im In- u. Ausland  
**H. KIRCHHOFER** vormals Bourry-Séquin & Co. ZÜRICH  
 1880 Gegründet.



Eisenmöbelfabrik Biglen  
**Bigler, Spichiger & Cie**

Spezialfabrikation von  
**Oberleitungs- u. Ausrüstungs-Material**  
 elektrischer Bahnen  
 (Leitung: Ing. Morgenthaler)

Technisches Bureau: BERN, Bahnhofplatz Nr. 1

Briefadresse: Bigler, Spichiger & Cie., Bern | Telefon Nr. 2620  
 Telegramme: Elektrobigen Bern

Mechanische Werkstätten | Mechanische Schreinerei  
 Mechanische Schlosserei | Malerei: Spritz-, Tauch- und  
 Gesenkschmiede | Emaillier-Verfahren  
 Hammerschmiede | Autogene Schweisserei  
 Stanzerei, Presserei | Fabrikation von Massenartikeln

**Gelegenheits-Elektro-Motoren u. Maschinen**  
 liefert mit Garantie  
 Elektro-Mechan.  
 Reparaturwerkstätte Zürich  
 Hardturmstr. 121, Zürich 5.  
 „Orion“.

**Patentanwalt**  
 Dipl.-Ing. **Hch. Riese**  
 Zürich  
 Limmatquai 34.  
 Rudolph Mosse-Haus.

**MODELLE**

für Hoch-, Tief- und Wasserbau.  
 PAPIERMODELL-ATELIER.  
 Fliederstr. 15, J. SCHAER, Zürich 6.

**Patentverwertung**

Die Inhaber des schweizer. Patentes Nr. 63468 vom 7. Oktober 1912, auf: **Schalteinrichtung an von der Achse eines Fahrzeuges angetriebenen Dynamomaschine**, wünschen das Patent zu verkaufen, in Lizenz zu geben oder anderweitige Vereinbarungen für die Fabrikation in der Schweiz einzugehen.

Anfragen befördert **H. Kirchofer** vormals Bourry-Séquin & Co., Ingenieur- und Patentanwaltsbureau in Zürich 1, Löwenstr. 51.

**Patentverwertung**

Die Inhaberin des schweizer. Patentes Nr. 66257 vom 1. Okt. 1913, auf: **Damm Balken zum Abschluss v. Wehröffnungen, Baugruben usw.**, wünscht das Patent zu verkaufen, in Lizenz zu geben oder anderweitige Vereinbarungen für die Fabrikation in der Schweiz einzugehen.

Anfragen befördert **H. Kirchofer** vormals Bourry-Séquin & Co., Ingenieur- und Patentanwaltsbureau in Zürich 1, Löwenstr. 51.

**AKTIENGESELLSCHAFT STEHLE & GUTKNECHT**  
 Sulzer-Zentralheizungen  
**BASEL**  
 Prima Referenzen

**Emil Pfenninger & Co.**  
 Zürich  
 Clausiusstrasse 2/4

Horizontale und vertikale  
**Zeichentische**

Parallel-Reisschienenführung für horizontale und vertikale Bretter jeder Grösse

Verlangen Sie Prospekte

**SCHMIEDEISERNE**  
**„FENSTER“**  
**W. KOCH & Co**  
 ZÜRICH  
 ABTEILUNG EISENBAU

Beim Einfordern von Prospekten wollen die w. Leser a. d. Zeitschrift Bezug nehmen.

**A.-G. „UNION“ in Biel, Fabrik in Mett**  
 Erste schweiz. Fabrik für elektr. geschweisste Ketten. ⚡ Pat. 27199

**Ketten aller Art**



für industrielle und landwirtschaftliche Zwecke.  
 Grösste Leistungsfähigkeit. Ketten von höchster Tragkraft.

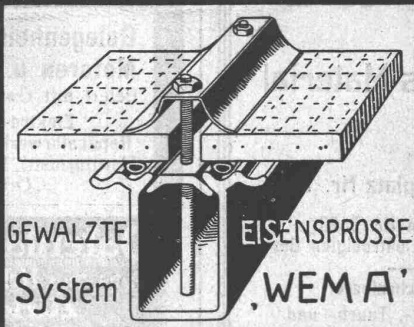
NB. Handelsketten nur durch Eisenhandlungen zu beziehen.

**Fabrikation von Ersatzprodukten gegenwärtig unerhältlicher ausländischer Erzeugnisse.**

Sämtliche Chemikalien und chemischen Spezialitäten für die Metallindustrie. Metalllegierungen jeder Art. Ausführungen von Metallanalysen.

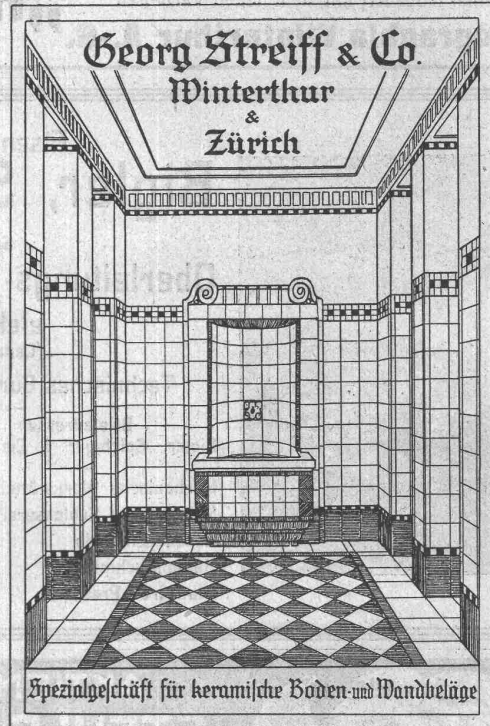
**M. Karasek, Fabrik chem. Präparate**  
 Zürich 4, Zeughausstrasse 13  
 Telephon 7475 — Telegr.-Adr.: Karasekpräparat.

**KITTLOSE GLASDÄCHER FÜR EINFACHE & DOPPELVERGLASUNG**



GEWALZTE System EISENSPROSSE 'WEMA'

**Martin Keller**  
 ■ ZÜRICH ■  
 Neu Seidenhof.



Spezialgeschäft für keramische Boden- und Wandbeläge



**Ed. Züblin & C<sup>ie</sup> A.G.**  
 Zürich und Basel

Ingenieurbureau u. Unternehmung für Beton- und Eisenbetonbau  
 Bau-Unternehmung

**Fundierungen**  
 mit Eisenbetonpfählen,  
 System Züblin  
 und Pressbetonpfählen  
 System Wilhelmi

**Nebenstehend:** Vom Bau der Eisenbetonbrücke über die Aare bei Däniken; Rammung der Zwischenpfeiler bis 4,50 m unter Flussole Eisenbetonpfähle von 14 m Länge und 46 cm innerem Durchmesser).

Als Vertreter des Stahlwerks-Verband Düsseldorf für Rillenschienen-Oberbau liefern wir:



# Rillenschienen mit den dazugehörigen Laschen und sonstigem Kleineisenzeug,

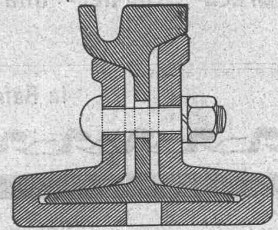
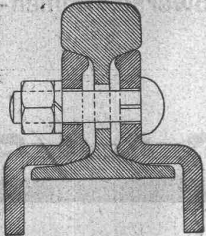
und als Vertreter der Phönix-Werke in Ruhrort:

# Weichen u. Kreuzungen Eisenbahn-Oberbaumaterial

hierzu. Wir empfehlen uns ferner zur Lieferung von  
als: **Stahlschienen, Flusseisenschwellen, Kleineisenzeug, Weichen, Kranen, Drehscheiben, Schiebebühnen, Personen-, Gepäck- und Güterwagen etc.** für Normal-, Sekundär- und Bergbahnen.

Für Offertstellung in diesen Materialien, Einsendung von Zeichnungen, Anfertigung kompletter Oberbaupläne halten wir uns empfohlen

## Fritz Marti Akt.-Ges. Bern



### Verband Schweiz. Dachpappenfabrikanten E. G.

Verkaufs- und Beratungsstelle

Peterhof, Bahnhofstrasse 30 — Zürich — Peterhof, Bahnhofstrasse 30

Telephon Nr. 3636 — Telegramme: Dachpappverband

Verkaufsstelle für

**Dachpappen — Holz-Zement — Klebemassen Filzkarton**

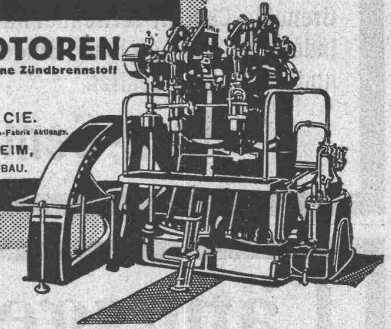
# BENZ

## DIESEL-MOTOREN

für GASÖL und TERÖL ohne Zündbrennstoff

BENZ & CIE.

Gründliche Konstruktion u. Motoren-Fabrik Aktien-Ges.  
MANNHEIM,  
MOTORENBAU.



## Luft-technische Anlagen

haben anerkannt höchsten Nutzeffekt

### A. Kündig, Zürich.

Landesausstellung Bern 1914 Goldene Medaille

ausschliessliche Spezialfabr. Ventilation, Entstaubung, Trocknung.

TELEFON 3855

## Leitungsstangen

aus prima Bergholz, gemäss eidg. Vorschriften, mit Kupfervitriol imprägniert, liefert die

**Imprägnier-Anstalt E. Lüthi, Burgdorf**



## Das Ideal aller Gerüste (ohne Stangen)

ist das

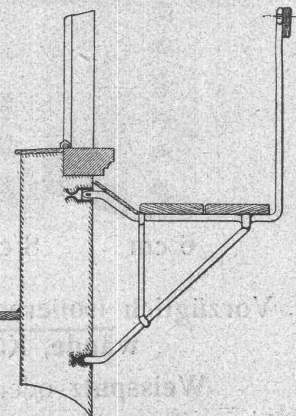
# Blitz-Gerüst

System E. Schärer.

Ungehindert freier Verkehr bei Gebäude-Renovationen Neu- und Umbauten.

**Mietweise Abgabe von Trägern an Baumeister.**

Mietweise Erstellung kompletter Gerüstungen durch die Konzessionäre:



Blitz-Träger No. 1. Ca. 1:33.

Schweizerische Landesausstellung 1914: 1 goldene und 2 silberne Medaillen.

Zürich: Fietz & Leuthold, Baugeschäft  
Winterthur: J. Häring, Baugeschäft  
Andelfingen: E. Landolt-Frey, Baugeschäft  
Neuhausen: Joseph Albrecht, Baumeister

Bern: G. Rieser, Baugeschäft  
Genf: Ed. Cuénod, S. A., Entrepreneur  
Luzern: E. Berger, Baugeschäft

Herlsau: Joh. Müller, Baumeister  
St. Gallen: Gschwend, Siegrist & Cie., Baugeschäft  
Rheinfelden: Fritz Schär, Baugeschäft  
Olten: Otto Ehrensperger, Baugeschäft

Weitere Lizenzen werden abgegeben, Nähere Auskunft durch die

## Schweizerische Gerüst-Gesellschaft A.-G., Zürich 7

Steinwiesstrasse 86 — Telephon 2134 — Telegramm-Adresse: „Blitzgerüst“.

Bei Bestellungen wolle man sich auf die „Schweizerische Bauzeitung“ beziehen.

# DAVERIO HENRICI & C<sup>IE</sup>, A.-G., ZÜRICH

## Maschinenfabrik

Abteilung: TRANSPORT-ANLAGEN, Spezialität:

Einrichtungen jeder Art für Materialtransport :: Automatische Silos-Beschickung und Entleerung Brech-, Sortier- und Sieb-Anlagen etc. für Cement- und Kalk-Fabriken, Karbidwerke, Kohlen-speicher, Chemische Fabriken u. A.

1a Referenzen :: Projekte, Kostenanschläge, Ingenieurbesuch unverbindlich

Neben unserem Prima Portland-Cement erfreut sich unser schnellbindender

### Fisch-Cement

immer grösserer Beliebtheit. Dieser „Fisch-Cement“ eignet sich überall da, wo bis jetzt der französische Grenoble-Cement verwendet wurde, indem er die gleiche Bindezeit und Festigkeit besitzt.



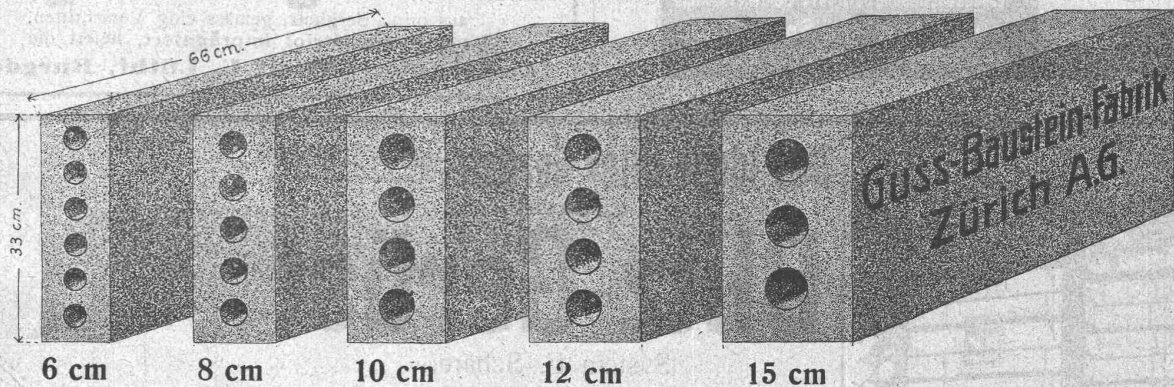
### Façon Grenoble-Cement

Dagegen ist er billiger und kann bei allen Händlern und Genossen-schaften stets frisch in grössern und kleinern Posten ab Lager bezogen werden, oder durch diese direkt ab Fabrik in ganzen oder kombinierten Wagen.

Jura-Cement-Fabriken Narau und Wildegg.

# Längsgelochte Schlackensteine

(Bindemittel Portlandcement)



Vorzüglich isolierendes, trockenes, sauber gearbeitetes Material für Zwischenwände, Gangwände, Küchenwände, Badezimmerwände und Hintermauerungssteine.

Weissputz oder Kalkabrieb haften ausgezeichnet. Kein Grundputz erforderlich.

In grossem Umfang verwendet bei Wohn- und Geschäftshäusern, Schulen und Krankenhäuser.

Bei Fabriken zur Ausmauerung von Beton- und Eisenkonstruktionen verwendet bei:

A.-G. Brown, Boveri & Cie., Baden; A.-G. Huber, Pfäffikon; J. Denzler, Wetzikon, Hch. Hotz, Hinwil; Schoeller & Cie., Färberei zum Hardtturm, Zürich, etc. etc.

## Guss-Baustein-Fabrik Zürich A.-G.