

**Zeitschrift:** Schweizerische Bauzeitung  
**Herausgeber:** Verlags-AG der akademischen technischen Vereine  
**Band:** 67/68 (1916)  
**Heft:** 13

## **Werbung**

### **Nutzungsbedingungen**

Die ETH-Bibliothek ist die Anbieterin der digitalisierten Zeitschriften auf E-Periodica. Sie besitzt keine Urheberrechte an den Zeitschriften und ist nicht verantwortlich für deren Inhalte. Die Rechte liegen in der Regel bei den Herausgebern beziehungsweise den externen Rechteinhabern. Das Veröffentlichen von Bildern in Print- und Online-Publikationen sowie auf Social Media-Kanälen oder Webseiten ist nur mit vorheriger Genehmigung der Rechteinhaber erlaubt. [Mehr erfahren](#)

### **Conditions d'utilisation**

L'ETH Library est le fournisseur des revues numérisées. Elle ne détient aucun droit d'auteur sur les revues et n'est pas responsable de leur contenu. En règle générale, les droits sont détenus par les éditeurs ou les détenteurs de droits externes. La reproduction d'images dans des publications imprimées ou en ligne ainsi que sur des canaux de médias sociaux ou des sites web n'est autorisée qu'avec l'accord préalable des détenteurs des droits. [En savoir plus](#)

### **Terms of use**

The ETH Library is the provider of the digitised journals. It does not own any copyrights to the journals and is not responsible for their content. The rights usually lie with the publishers or the external rights holders. Publishing images in print and online publications, as well as on social media channels or websites, is only permitted with the prior consent of the rights holders. [Find out more](#)

**Download PDF:** 04.02.2026

**ETH-Bibliothek Zürich, E-Periodica, <https://www.e-periodica.ch>**

# Schweizerische Bauzeitung

**Abonnementspreis:**

Schweiz 25 Fr. jährlich  
Ausland 30 Fr. jährlich

**Für Vereinsmitglieder:**

Schweiz 20 Fr. jährlich  
Ausland 24 Fr. jährlich  
sofern beim Herausgeber  
abonniert wird

**WOCHENSCHRIFT**

FÜR BAU-, VERKEHRS- UND MASCHINENTECHNIK

GEGRÜNDET VON A. WALDNER, ING. HERAUSGEBER A. JEGHER, ING., ZÜRICH

Verlag des Herausgebers. — Kommissionsverlag: Rascher & Cie., Zürich und Leipzig

**ORGAN**

DES SCHWEIZ. ING.- & ARCHITEKTEN-VEREINS & DER GESELLSCHAFT EHEM. STUDIERENDER DER EIDG. TECHN. HOCHSCHULE,

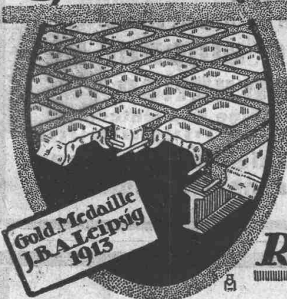
**Insertionspreis:**

4-gespalt. Petitzeile oder  
deren Raum . 30 Cts.  
Haupttitelzeile: 50 Cts.  
Alleinige Inseraten-An-  
nahme: Rudolf Mosse,  
Annoncen-Expedition,  
Zürich, Basel und deren  
Filialen und Agenturen

## Eisenkonstruktionen

Konstruktionswerkstätte  
Nidau (Bern) C. Wolf & Cie.

### Glas-Eisen-Beton



**SYSTEM KEPPLER**  
**Für Fußboden**  
**Dächer & Wände**

Große Tragfähigkeit. Billig in der Her-  
stellung. Minimale Unterhaltungskosten.  
Feuerfester. Leicht zu reinigen.  
Kein Anstrich nötig.

Vertreter:

**Rob. Loofer, Zürich**

Badener-Str. 41

Kiesklebedächer, Holzzementdächer

Arosa, „Gema“ A.-G. Bergün

Landquart Wallenstadt Zuoz

Spezialgeschäft für flache Bedachungen

Weitgehende Garantie — Erste Referenzen

Ausgeführt: Kasernen Kloten, Spinnerei an der Lorze etc. etc.

### „Fides“

Treuhand - Vereinigung

Zürich 1

Bahnhofstrasse 69.

Absolut unabhängiges Institut

Telegr.: „Fides“ — Tel. 102 87

**Revisionen**

Buchhaltungs- und Betriebsorgani-  
sationen, Liquidationen, Sanierungen.

**Vermögens - Verwaltungen**

Konstituierung von Aktiengesell-  
schaften i. In- und Auslande.

**Bildung u. Leitung v. Syndikaten.**

Beratung in Steuer- und Beteiligungs-  
Angelegenheiten.

Biebrich am Rhein.

Wir haben unseren Betrieb in  
allen Abteilungen aufrecht er-  
halten und sind daher auch während  
des Krieges für Lieferungen und  
Bau-Ausführungen leistungsfähig

**THONWERK BIEBRICH** Aktiengesellschaft

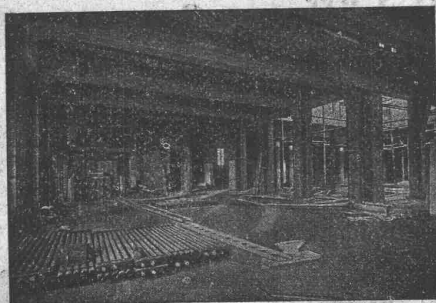
Chamottefabrik

Hochfeuerfeste u. säurebeständige Produkte

Bau kompletter Ofenanlagen

## Terner & Chopard, Ingenieurbureau, Zürich

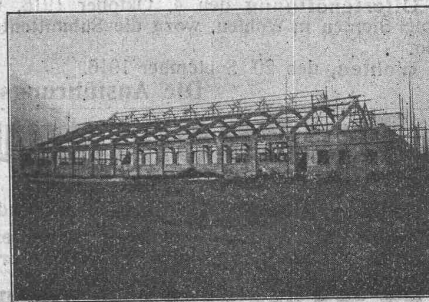
Eisenbetonbau im Hoch- und Tiefbau



Hotel Bellevue-Palace Bern im Bau. Rahmenbinder im Erdgeschoss.

Fundationen  
Brückenbau  
Wasserbauten  
Reservoirs, Silos  
Massivdecken  
nach eigenen bewährten Systemen  
Hochbauten  
aller Art

Spez.: Industriebau



Neue Reparaturwerkstätte der Lötschbergbahn in Bönigen im Bau (arm. Beton in Verbindung mit Hefzerkonstruktion).

**Aus der Referenzenliste ausgeführter Bauten:** Neues Aufnahmegebäude der S. B. B. in St. Gallen. Land- und forstwirtschaftliches Institut an der Eidgen. Techn. Hochschule Zürich. Ueberfahrtsbrücke der Bern-Lötschberg-Simplonbahn in Spiez. Transitpostgebäude der S. B. B. in Basel. Schulhaus-Neubauten im Letten der Stadt Zürich. Neues Tramdepot auf dem Dreispitz der Basler Strassenbahnen u. a. m.



Internationaler Ideen-Wettbewerb  
zur Erlangung von Entwürfen für  
einen Bebauungsplan der Stadt  
Zürich und ihrer Vororte

## Abänderungen d. Wettbewerbsprogrammes

Einlieferungsfrist: 31. Dezember 1917.

Für höchstens fünf Preise sind Fr. 65000.—  
ausgesetzt. Für Ankäufe in Teilbeträgen von  
mindestens Fr. 2500.— weitere Fr. 15000.—,  
die auch zur Erhöhung der Preise verwendet  
werden dürfen. — Für wenigstens fünf gute,  
weder prämierte noch angekaufte Arbeiten ist  
das Preisgericht ausserdem zu Belohnungen von  
je Fr. 2000.— ermächtigt. Diese Entwürfe  
bleiben im Eigentum der Verfasser.

Der Vorstand des Bauwesens I.

Gemeinde Wohlen  
Drainage Brunnenmoos

## Konkurrenz-Eröffnung

über die  
Lieferung von Materialien und Aus-  
führung der Bauarbeiten

1. **Zementrohrleitungen.** Liefern und verlegen der Röhren, 15 cm bis 40 cm lichte Weite. Total 1040 m.
2. **Schächte aus Zementröhren.** 60 cm bis 80 cm l. W., 10 Stück.
3. **Drainierleitungen aus Zement-Drainier-Röhren.** Liefern der Röhren franko Station Wohlen. 15 cm bis 25 cm l. W. Total 880 m.
4. **Drainierleitungen aus Tonröhren.** Liefern der Röhren franko Station Wohlen. 6 cm bis 12 cm lichte Weite. Total 14850 m.
5. **Tonröhren-Verbindungs-Stücke** franko Station Wohlen. 6 cm bis 25 cm lichte Weite. Total 210 Stück.
6. **Grabarbeiten für die Drainierleitungen** inklusive Rohrlegung. Total 15730 m.

**Auflage von Plan und Pflichtenheft** vom 25. September bis 2. Oktober 1916 bei Gemeindegassier Herrn Wietlisbach (Bureau: Gemeindegasse Wohlen) und Technisches Bureau A. Basler in Zofingen. Bezug der Eingabeformulare daselbst gegen Depositum von 3 Fr. Die Lieferung für Drainierrohre ist im Eingabeformular nicht enthalten, die Offerten sind speziell einzusenden.

**Eingaben** sind verschlossen bis 2. Oktober 1916 einzusenden an Bureau Basler in Zofingen.

**Offertenöffnung** den 4. Oktober 1916, nachmittags 3 Uhr, im Hotel Sternen in Wohlen, wozu die Submittenten höflich eingeladen werden.

Wohlen, den 20. September 1916.

Die Ausführungskommission.

## Trockenlegung

Horizontale und vertikale  
Isolierung bei Neubauten gegen Grundfeuchtigkeit  
Imprägnierung für Fassaden und Wetterseiten,  
Trockenlegung nasser Mauern

## Watproof-Amalgol

(Patent Flexer)

General-Depot und Verkauf:

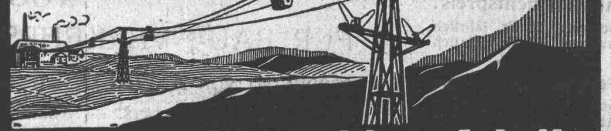
**E. Krebs, vorm. Kaegi & Krebs, Zürich**

Man verlange Prospekt.

Telephon 10 953

## Drahtseilbahnen

Elektro- u. andere  
Hängebahnen  
Kettenbahnen  
Kabelkrane



**Kaiser & Co Maschinenfabrik  
Aktiengesellschaft, Cassel**

Vertreter: Fritz Marti A.-G., Bern

## ED. AERNI-LEUCH, Bern.

**Lichtpaus- u. Plandruckanstalt**

**Heliographie :: Plandruck  
Zinkdruck**

ein- u. mehrfarbig, nach Pausen od. direkt vom Original.

**Lichtpausapparate eigener be-  
währter Konstruktion**

Vollständig neue, leistungsfähige Einrichtung.

Grosses Lager in Paus- u. Zeichnungspapieren.  
Billige Preise :: Gewissenhafte Bedienung.

## Gusseiserne Schienenplatten

:: System Hanomag, D. R. P. und D. R. G. ::

für billige und zweckentsprechende Gleis-  
anlagen in Werkstätten aller Art,  
wie Lokomotivschuppen, Eisenbahn-  
werkstätten, Lokomotiv- und Wag-  
gonfabriken, Werften, Maschinen-  
fabriken, Schlachthäusern usw. liefert  
für Süddeutschland und die Schweiz

**Joseph Vögele, Mannheim**

Abteilung Memagwerk

## K. Schäffer

Lager und Verkaufsstelle

von

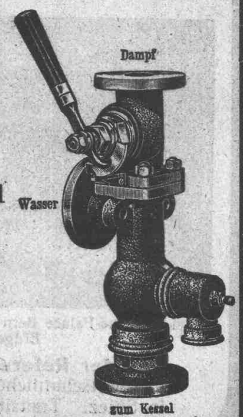
**Schäffer & Budenberg**

G. m. b. H.

Zürich, Stampfenbachstr. 61



Manometer  
Thermometer  
Hähne  
Ventile  
Schieber  
Injektoren  
Wasserstände  
Pumpen

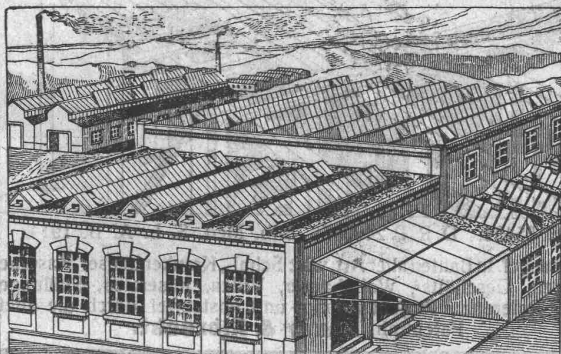




## Submissions-Anzeiger.

Termin	Auskunftsstelle	Ort	Gegenstand
26. Septbr.	Brenner & Stutz	Frauenfeld (Thurgau)	Diverse Umgebungsarbeiten zum Neubau der Kirche St. Johann in Kurzdorf.
28. "	Debrunner, Vorsteher	Mettendorf (Thurg.)	Erdbewegung (4400 m <sup>3</sup> ), Röhrendurchlässe, Bekiesung f. d. Güterzusammenlegung.
30. "	Gemeindeverwaltung	Aesch (Baselland)	Erstellung eines 680 m langen Waldweges im „Dick“.
1. Oktober	Kantonsingenieur	Luzern	Erd- und Felsaushub (1100 m <sup>3</sup> ), Mauerwerk, Uferpflasterungen zur Fischernbach-Verbauung in Kriens.
1. "	Gemeindepräsident	Haslen (Glarus)	Erstellung eines 1300 m langen Fahrweges am Stafel Auern, Alp Ennetseewen.
2. "	Kantonsingenieur	Zug	Korrektionsarbeiten an der Reuss bei Stadelmatt, Drälikon und Weidhof.
4. "	Kantonsingenieur	Glarus	Die Arbeiten zur Verbauung des Filzbaches in Filzbach (event. in zwei Losen).
10. "	Gemeinderat Käser	Oberflachs (Aargau)	Vermessung und Neueinteilung f. die Güterzusammenlegung in Kalenberg (8 ha).

## Glasdächer u. Dachoberlichter



in kittlosen Systemen  
Einfache u. doppelte Verglasung

Schweizer. u. ausländische Patente

Sämtliche Spenglerarbeiten für  
Fabrikbauten

**Glasdachwerke  
Simon Kulli, Olten**

Mechanische Bauspenglerei

Schweizer Firma — Gegründet 1854  
Auf Wunsch Ingenieurbesuch.

Wir empfehlen uns zur Reproduktion von  
Plänen jeder Art mit dem neuen Verfahren

**Kartographia Winterthur A.-G.**

**„Radiographie“**  
Kein Pausen notwendig.



**Heinrich Brändli, Horgen**

Asphalt-, Dachpappen- und Holzzementfabrik

Telephon Nr. 38

liefert

Telephon Nr. 38

**Asphalt-Isolierplatten**

für wasserdichte Eindeckungen bei: Eisenbahnen,  
Strassen, Hoch- und Tiefbauarbeiten, in nur  
prima Qualität, je nach Angabe der Verwendungsarten.  
Referenzen zu Diensten. — Fachmännische Ratschläge.  
Telegramme: Heinrich Brändli, Horgen.

**PATENT-ANWÄLTE**  
**E. BLUM & C.** DIPL. INGENIEURE  
GEGRÜNDET 1878 · ZÜRICH · BAHNHOFSTR. 74

**KAEGI & EGLI**  
vorm. Ed. Schläpfer & Co.  
Elektrische Unternehmungen  
**ZÜRICH 2**

Elektrische  
Kraft·Licht·Heizungs-  
Anlagen jeden Umfanges  
Grosses Lager in  
Beleuchtungskörpern  
Elektromotoren,  
Bügeleisen etc. etc.

Elektromech. Werkstätte  
für Neuanfertigungen  
u. Reparaturen.

**Kriegs-  
Carbolineum**  
zur Zeit bester von den  
Behörden verwendeter  
**Holzansrich**  
(braun nicht schwarz)  
liefert  
**Martin Keller,  
Zürich**  
Neu Seidenhof

**»SIA« ZÜRICH**  
BAHNHOFSTR. 110  
TELEPH. 28-90  
FABRIK IN FRAUENFELD

**SCHWEIZERISCHE  
SCHMIRGEL-  
& SCHLEIF-  
INDUSTRIE  
ACTIEN-GESELLSCH.**

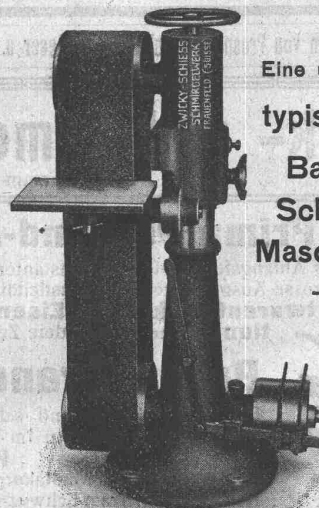
Einzige Schweizer-Firma, welche  
Schmirgeltuch & Schmirgelleinen  
fabriziert.

GLAS  
FLINT  
SCHMIRGEL  
RUBY  
SILIC. CARBID

PAPIER  
&  
LEINEN

Alle Körnungen  
für jede Industrie.  
Fertige SCHLEIFBÄNDER  
schlagfrei laufend.

Moderne **BAND-SCHLEIFMASCHINEN** eigener Konstruktion



Eine unserer  
typischen  
Band-  
Schleif-  
Maschinen



### 8¼ Mill. m³ Gas entsprechend 27500 t Kohle Verluste auf Schweizer Gaswerken p. Jahr

Bewährter Gas- und Wasserfachingenieur, Schweizer, lang-jähriger Leiter und Reorganisator mittlerer und grosser Werke, empfiehlt sich Behörden und Privaten für Reorganisation vernachlässigter Werke, Behebung von Verlusten, Bauleitungen, Projektstellungen und Expertisen. Auch ist derselbe nicht abgeneigt, die Leitung von Werken zu übernehmen. Offerten erbeten sub Chiffre Z. G. 4157 an die Annoncen-Expedition Rudolf Mosse, Zürich, Limmatquai 34.

## Calculs de Stabilité

Projets, Devis, Surveillance, Expertises  
Béton armé et Constructions div.

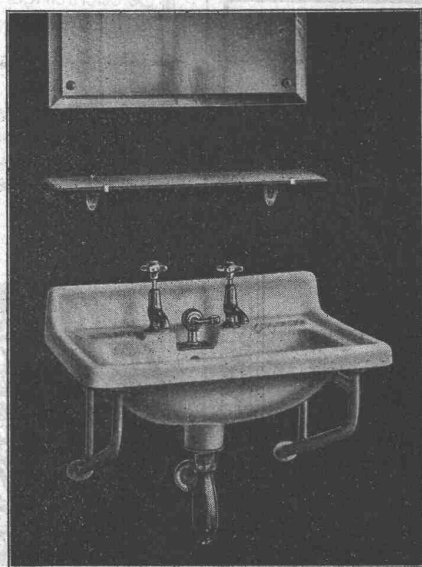
A. PARIS, ingénieur civil, LAUSANNE

Téléphone 4692 — Avenue Jomini

## Sanitas Zürich 4

Bäckerstrasse 52

Sanitäre Apparate en gros



Verlangen Sie Katalog B und Offerten

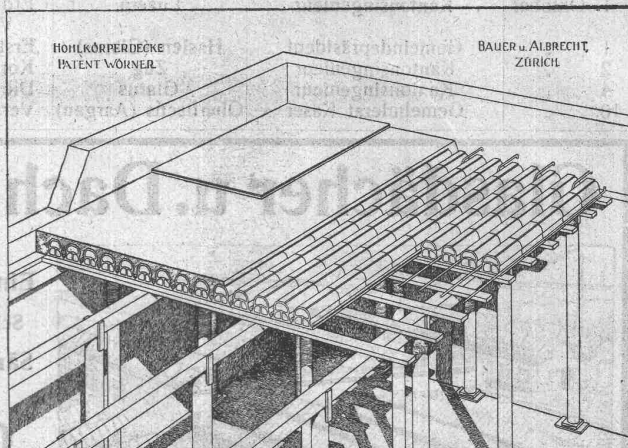
Beim Einfordern von Prospekten wollen die w. Leser a. d. Zeitschrift Bezug nehmen.

## Bauer & Albrecht, Zürich

Ingenieurbureau — Kaspar Escherhaus 19 — Telefon 8250

Vorzüglichste Eisenbeton-Hohlkörperdecke „Pat. Wörner“

grösste stat. Sicherheit, absolute Feuersicherheit, isolierend, schalldämpfend, rissfrei. Für jede Spannweite und Belastung.



⊕ 55494. D. R. P. 240007. Silb. Med. S. L. A. B. 1914.

Vielf. ausgef. in Bauten aller Art, wie: Schul-, Krankenhäuser, Kasernen, Fabriken, Geschäfts-, Wohnhäuser, Villen, Käsereien, Stallungen, Ausk., Referenz., Projekt prompt und kostenfrei durch die allein. Patentinh. **Bauer & Albrecht.**

## Leitungsstangen

aus prima Bergholz, gemäss eidg. Vorschriften,  
mit Kupfervitriol imprägniert, liefert die

Imprägnier-Anstalt E. Lüthi, Burgdorf



Emil Pfenninger & Co.

Zürich

Clausiusstrasse 2/4

Horizontale und vertikale

## Zeichentische

Parallel-Reisschienenführung für  
horizontale und vertikale Bretter  
jeder Grösse

Verlangen Sie Prospekte

## Kalk- und Zementfabriken C. Hürlimann, Brunnen

Telegramm-Adresse: Hürlimann-Brunnen — Telefon Nr. 46.

### Prima Portland-Zement

mit hoher Anfangsfestigkeit und konstanter Nacherhärtung, schöne Farbe, grosse Ausgiebigkeit und Plastizität, vorzüglich geeignet für Zementwarenfabrikation, Eisenbetonbau, Fundationen und jede andere Zementarbeit.



### Prima Grenoble-Zement, Marke „Blitz“. Eigenes Fabrikat.

Den französischen und schweizerischen Grenoble-Zementen vollkommen ebenbürtig; eignet sich ganz besonders für Arbeiten im Wasser. Erreicht die Normenfestigkeit von Portland-Zement.

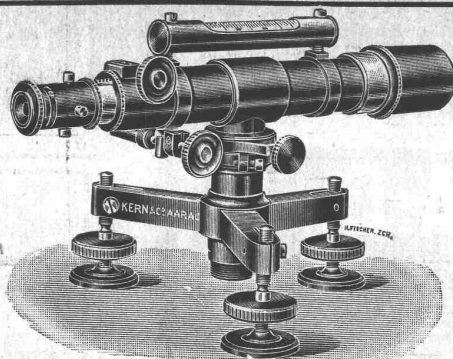
Prompte Spedition. Geleise-Anschluss.

Referenzen: Muotakorrekion. — Siloanlage Altdorf. — Eidg. Techn. Hochschule Zürich. — Ueberführung Kantonsstr. u. Tram Schwyz-Brunnen. — Schöllenenbahn. — Inst. hl. Kreuz Ingenbohl. — Brienzerseebahn etc.



### Prima Hydraulischer Kalk

seit 1881 bewährte, ganz vorzügliche Qualität

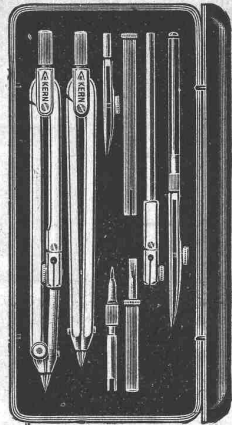


# Kern AARAU

Gegründet 1819  
Telegramme: Kern-Aarau  
Telephon 1.12

Universal-Instrumente  
Einachser-Triangulations-Theodolite, Einfache und  
Repetitions-Theodolite, Bautheodolite  
Nivell.-Instrum., Messtische u. Kippregeln, Kreuzscheiben  
Winkelspiegel, Prismen, Topograph. Rechenschieber

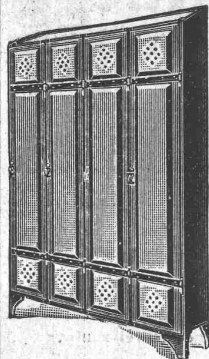
## Präzisions-Reisszeuge in Argentin.



Gesetzlich geschützte  
Fabrikmarken



Kataloge gratis und franko durch:  
Math.-mech. Institut Kern & Cie. A.-G., Aarau.



Schweizer Fabrikat  
Billigste Preise  
Prospekte gratis und  
franko

## Kempf & Cie.

Herisau

### Eiserne Kleiderschränke

für

Bureaux, Fabriken,  
Warenhäuser, Institute etc.

Ältestes Geschäft dieser Branche der  
Schweiz.

Jede Spezialausführung.  
Solide und rasche Bedienung.  
Prima Referenzen.



TELEFON 3855

## Luft-technische Anlagen

haben anerkannt  
höchsten Nutzeffect

### A. Kündig, Zürich.

Landesausstellung Bern 1914 Goldene Medaille  
ausschliessliche Spezialfabr.  
Ventilation, Entstaubung, Trocknung.

## Staub- und rissfreie Zement - Fussböden

können **nur** unter Verwendung von **D. K. G. Stahlestrich** und  
**D. K. G. Fugenleisten** hergestellt werden. Enorme Widerstandsfähig-  
keit, angenehmes Aussehen, wasserdicht und hygienisch. Zweckmässigste  
und billigste Fussböden für Industriebauten aller Art, sowie für Eisenbahn-  
bauten, Krankenhäuser, Schulen usw.

Prospekt und Muster kostenlos.

Alleinvertrieb durch **J. Louis Müller, Luzern.**

## Neu Meiol Neu

(Gesetzlich geschützt)

### Farbenbindemittel, Oelfarben-Ersatz

für Aussen und Innen,  
mehr wie die Hälfte billiger wie gewöhnliche Oelfarbe.

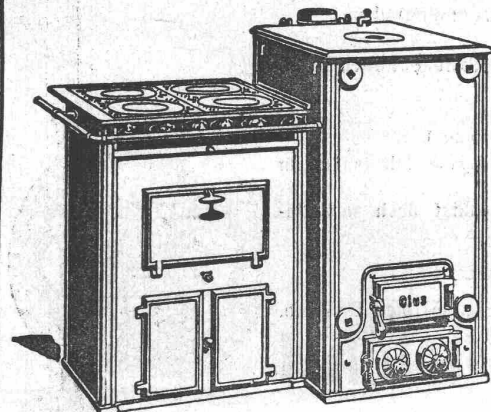
### Martin Keller, Zürich

Neu-Seidenhof

Spezialitäten in chemisch-techn. Produkten



GESELLSCHAFT DER LUDW. VON ROLL'SCHEN EISENWERKE  
· FILIALE: EISENWERK CLUS KT. SOLOTHURN ·



Man verlange Broschüre Nr. 113 über  
Cluser Centralheizungsartikel.

## CLUSER HEIZKESSEL

für Warmwasser- und Niederdruck-Dampfheizung  
sowie für gewerbliche Anlagen.

### Bewährtes System.

### Einfache Bauart und Aufstellung.

### Bequeme Reinigung während dem Betriebe.

### Radiatoren, 55 verschiedene Modelle.

Rippenröhren und Rippenheizkörper, Wärmeplatten, Ventile,  
Formstücke, gusseiserne und schmiedeiserne Flanschen.

Zu beziehen durch die Installationsfirmen.



# Centralheizungen J. Rukstuhl, Basel



## LANDIS & GYR A.-G.

### ZUG



ELEKTRIZITÄTSZÄHLER  
TARIFAPPARATE FERRARIS-WATTMETER  
ZEIT- & SPERRSCHALTER STROMBEGRENZER EICHANLAGEN



## Meynadier & Cie, Zürich

Isolier-  
Baumaterialien

## ZENTRALHEIZUNGEN

erstellen  
MOERI & Co Zentralheizungsfabrik  
LUZERN.

## Rote Melserplatten

(Verucano, Thonschiefer)

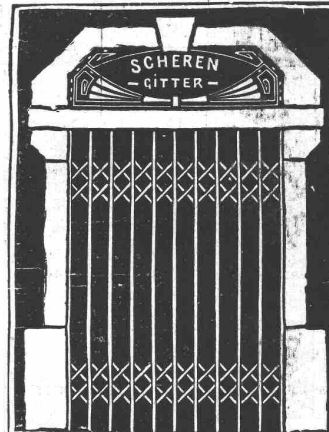
zu Kabelschutz, Treppentritten, Podestplatten, Gartenbeeteinfassungsplatten, Böden i. Keller, Terrassen, Gartenwege u. Plätze, Mauerdeckel, frost- und säurefest, somit der beste Kabelschutz. Es empfiehlt sich J. A. Ackermann, Plattenbruchgeschäft, Mels, Kt. St. Gallen.

Internationales Patentanwaltsbureau

## NAEGELI & CO BERN

SPITALGASSE 32

Techn. Leiter: F. NAEGELI, gew. Ingenieur d. Eidg. Patentamts



## E. Rüegg

Zürich 1

Friedhofgasse-Hohepromenade  
Telephon 12297

### Mech. Schlosserei

Eisenkonstruktionen

Scherengitter, Storren  
etc. in solider Ausführung

**Kochherd-Fabrikation**

Reparaturen

Autogene Schweissanlage

## Elektro-Mechan. Reparatur-Werkstätte

### Zürich

### BURKHARD & HILTPOLD

Hardturmstrasse 121 — Fabrik Orion

Telegr.: Elektromechan. Zürich 5 Telephone: Nr. 8355

Tramhaltestelle Hardstrasse.

Reparatur, Umwicklung, Instandstellung, Umtausch,  
Kauf, Verkauf und Vermietung elektrischer Maschinen,  
Motoren, Transformatoren etc. etc.

# Kontroll-Apparate

zur Registrierung der Arbeitszeit von Angestellten und Arbeitern in Bureaux und Fabriken.

Karten-Apparat „Modell K“.

Karten-Apparat „Billetteur“ (eignet sich vorzügl. zur Akkordkontrolle).

Hebel-Apparat (Streifen-System).

Schlüssel-Apparat.

Einschreib-Apparat (speziell für Bureaux).

Wächteruhren ca. 50 verschiedene Typen. Spezialausführungen für alle Zwecke.

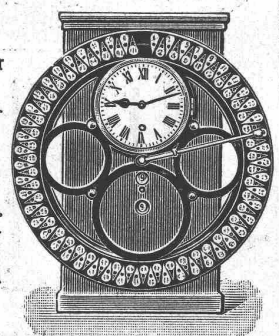
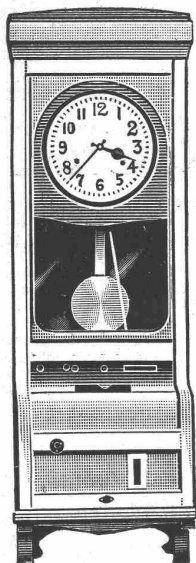
Lauf- und Gehwerke in hervorragender Qualität nach uns eingesandten Mustern.

Telephon-Uhren zur Kontrolle der Gesprächsdauer.

Mit schriftlichen Offerten oder Vertreterbesuch stehen stets gerne zu Ihren Diensten.

## Bürk-Bundy A.-G., Zürich I

Löwenstrasse 32



Schluss für die Inserate je Dienstags, abends.