

Zeitschrift: Schweizerische Bauzeitung
Herausgeber: Verlags-AG der akademischen technischen Vereine
Band: 67/68 (1916)
Heft: 10

Werbung

Nutzungsbedingungen

Die ETH-Bibliothek ist die Anbieterin der digitalisierten Zeitschriften auf E-Periodica. Sie besitzt keine Urheberrechte an den Zeitschriften und ist nicht verantwortlich für deren Inhalte. Die Rechte liegen in der Regel bei den Herausgebern beziehungsweise den externen Rechteinhabern. Das Veröffentlichen von Bildern in Print- und Online-Publikationen sowie auf Social Media-Kanälen oder Webseiten ist nur mit vorheriger Genehmigung der Rechteinhaber erlaubt. [Mehr erfahren](#)

Conditions d'utilisation

L'ETH Library est le fournisseur des revues numérisées. Elle ne détient aucun droit d'auteur sur les revues et n'est pas responsable de leur contenu. En règle générale, les droits sont détenus par les éditeurs ou les détenteurs de droits externes. La reproduction d'images dans des publications imprimées ou en ligne ainsi que sur des canaux de médias sociaux ou des sites web n'est autorisée qu'avec l'accord préalable des détenteurs des droits. [En savoir plus](#)

Terms of use

The ETH Library is the provider of the digitised journals. It does not own any copyrights to the journals and is not responsible for their content. The rights usually lie with the publishers or the external rights holders. Publishing images in print and online publications, as well as on social media channels or websites, is only permitted with the prior consent of the rights holders. [Find out more](#)

Download PDF: 23.02.2026

ETH-Bibliothek Zürich, E-Periodica, <https://www.e-periodica.ch>

Schweizerische Bauzeitung

Abonnementspreis:

Schweiz 25 Fr. jährlich
Ausland 30 Fr. jährlich

Für Vereinsmitglieder:

Schweiz 20 Fr. jährlich
Ausland 24 Fr. jährlich
sofern beim Herausgeber
abonniert wird

WOCHENSCHRIFT

FÜR BAU-, VERKEHRS- UND MASCHINENTECHNIK

GEGRÜNDET VON A. WALDNER, ING. HERAUSGEBER A. JEGHER, ING., ZÜRICH

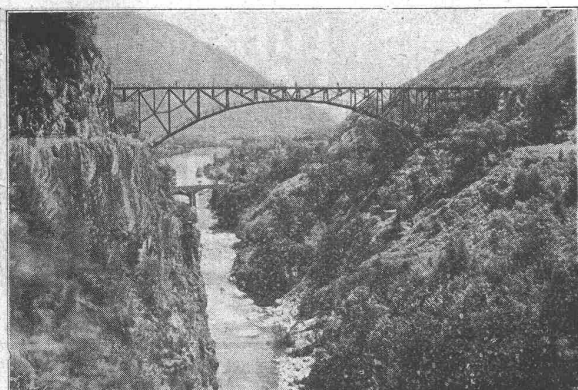
Verlag des Herausgebers. — Kommissionsverlag: Rascher & Cie., Zürich und Leipzig

ORGAN

DES SCHWEIZ. ING.- & ARCHITEKTEN-VEREINS & DER GESELLSCHAFT EHEM. STUDIERENDER DER EIDG. TECHN. HOCHSCHULE.

Insertionspreis:

4-gespalt. Petitzeile oder deren Raum . . 30 Cts.
Haupttitelseite: 50 Cts.
Alleinige Inseraten-Annahme: Rudolf Mosse, Annoncen-Expedition, Zürich, Basel und deren Filialen und Agenturen



Brücke über den Isorno bei Intragna der Ferrovia Locarno-Domodossola. Totale Spannweite 132 m. Höhe über Flusssohle ca. 80 m. Stand der Montage Ende Mai 1916.

Löhle & Kern

**Aktiengesellschaft für Eisenbau
Zürich**

Stampfenbachstr. 15 — Telephon 70.63

**Entwurf und Ausführung von
Eisenbauten jeder Art.**

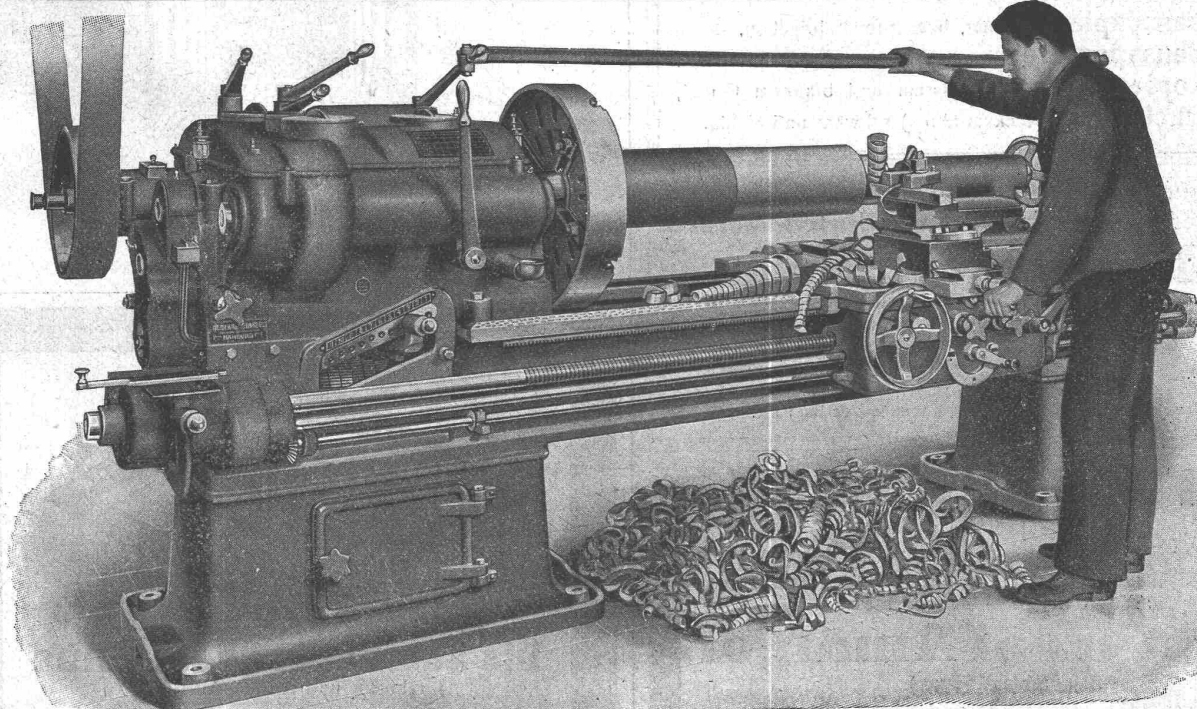
Baukontor Bern A.-G., vormals E. Eggemann, Bern

Bureau: Hirschengraben 7 — Lager: Effingerstrasse

Spezialgeschäft für Baukeramik, Boden- und Wandbeläge.

Erstklassige Vertretungen

Einkaufs- und Auskunftsstelle für **Baumaterialien, Holz, Eisen en gros.**
Telephon 3270.



HEIDENREICH & HARBECK, HAMBURG 6

Vertreter für die Schweiz: Rausser & Co., Bern

Konkurrenz-Ausschreibung

über

Ausführung von Gipserarbeiten, Gas- und Wasserinstallationen und der elektrischen Beleuchtungsanlagen

im Neubau der Frauenklinik Zürich.

Eingabetermin 19. September 1916.

Näheres im kantonalen Amtsblatt.

Zürich, den 29. August 1916.

Für die kantonale Baudirektion,
Der Kantonsbaumeister: Fletz.

Eisenkonstruktion

für eine

Kokstransport- und Aufbereitungsanlage

Vorbehältlich Erteilung des Baukredits durch die Gemeindeversammlung wird hiemit **Konkurrenz** eröffnet über die Lieferung und Montierung der Eisenkonstruktion ca. 50 Tonnen für eine Kokstransport- und Aufbereitungsanlage.

Pläne, Bedingungen und Bauvorschriften können im Bureau der Gasfabrik, Zürcherstrasse, eingesehen und die Eingabeformulare von daselbst bezogen werden. Schriftliche und verschlossene Offerten mit der Aufschrift **Eisenkonstruktion** sind bis am 14. September a. c. an die unterzeichnete Verwaltung einzusenden.

Winterthur, den 29. August 1916.

Die Gaswerkverwaltung.

Spezialfabrik für Lichtpauspapiere Zürich - A. Messerli - Bern

Aelteste Lichtpausanstalt der Schweiz

Gegründet in Zürich 1876

liefert prompt und billig unter Garantie:

Lichtpauspapiere eigener, bewährter Fabrikation,
Lichtpausapparate diverser Systeme, pneumat. u. elektr.
Lichtkopien auf blauem, weissem und braunem Grund,
Plandruck (Trockendruckverfahren) schwarz und farbig.

Treibriemen-, Schlauch- und Garten-Weberei

M. Wernecke, Stäfa

Briefe: Münsterhof 14, Zürich — Telephon 3191

offeriert mit kurzer Lieferfrist:



Servus-Riemen



Baumwolle in Kameelhaar-Gewebe.

Best bewährt. Widerstandsfähig gegen äussere Einflüsse.

Trockenlegung

Horizontale und vertikale

Isolierung bei Neubauten gegen Grundfeuchtigkeit
Imprägnierung für Fassaden und Wetterselten,
Trockenlegung nasser Mauern

Watproof-Amalgol

(Patent Flexer)

General-Depot und Verkauf:

E. Krebs, vorm. Kaegi & Krebs, Zürich

Man verlange Prospekt.

Telephon 10 953

Bauschule

am kantonalen Gewerbemuseum in Aarau

Fachschule

zur Ausbildung von Werkmeistern, Polieren und Meistern
des Baugewerbes: Maurerei, Zimmerei u. Bauschreinererei.
Detaillieren, Entwerfen, Konstruktionslehre, Ausmass, Kosten-
voranschläge, Kalkulation.

Beginn des Winterkurses 30. Oktober 1916.

Anmeldetermin bis spätestens 18. Oktober.

Aargauer erhalten Staatsstipendien.

Anmeldung, Programm und Auskunft bei der Direktion.



TELEFON 3855

Luft-technische Anlagen

haben anerkannt
höchsten Nutzeffect

A. Kündig, Zürich.

Landesausstellung Bern 1914 Goldene Medaille

ausschliessliche Spezialfabr.
Ventilation, Entstaubung, Trocknung.

Die anerkannt beste Farbe

für Innen- und Aussen-Anstriche.

Generalvertreter für die Schweiz:

G. Hässig, Neuwelt, bei Basel.

Submissions-Anzeiger.

Termin	Auskunftstelle	Ort	Gegenstand
5. Septbr.	Ortsverwaltung	Arbon (Thurgau)	Erstellung von Trottoirs und Kanalisationen in verschiedenen Strassen von Arbon.
8. "	Städt. Bauverwaltung	Aarau	Maurer-, Zimmer-, Dachdecker- und Spenglerarbeiten für das Laboratorium Schachen.
10. "	J. J. Schuler, Ratsherr	Sattel (Schwyz)	Erstellung eines neuen Stalles auf der Heimkuhalm Schornen ob Sattel.
12. "	Kantonales Kulturtechn. Bureau	Zürich 1, Turnegg	Erstellen v. rd. 32 km Feldwegen, rd. 8000 m Entwässerungsgräben, Ausführung versch. Brücken usw. f. d. Meliorationsgenossensch. Wangen-Dübendorf-Dietlikon.
14. "	Gasfabrik	Winterthur (Zürich)	Lieferung und Montierung der Eisenkonstruktion für eine Koksaubereitungsanlage.
15. "	Gemeinderatskanzlei	Ramsen (Schaffh.)	Ausführung der Drainage im „Moos“ in Ramsen (etwa 5000 m).
19. "	Kant. Hochbauamt	Zürich	Gipser- u. Installationsarbeiten, elektr. Beleuchtungsanlage der neuen Frauenklinik.

Wir empfehlen uns zur Reproduktion von Plänen jeder Art mit dem neuen Verfahren

Kartographia Winterthur A.-G.

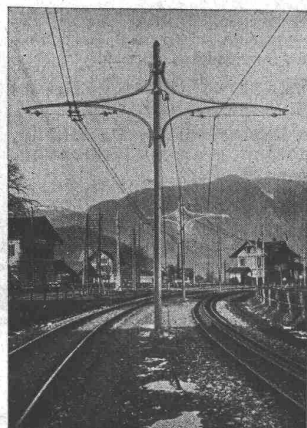
„Radiographie“
Kein Pausen notwendig.

Erfindungs-Patente
Marken-Muster-
& Modell-Schutz im In- u. Ausland
H. KIRCHHOFFER vormals
Bourry-Séquin & Co. ZÜRICH
1880.
Gegründet.

Statische Berechnungen

Gutachten

Konstr.-Pläne für jedes Material.
Gustav Griot, Ing., Zürich 7
Freiestrasse 139.



Eisenmöbelfabrik Biglen
Bigler, Spichiger & Cie

Spezialfabrikation von
Oberleitungs- u. Ausrüstungs-Material
elektrischer Bahnen
(Leitung: Ing. Morgenthaler)

Technisches Bureau: BERN, Bahnhofplatz Nr. 1

Briefadresse: Bigler, Spichiger & Cie., Bern
Telephon Nr. 2620
Telegramme: Elektrobigen Bern

Mechanische Werkstätten
Mechanische Schlosserei
Gesensschmiede
Hammerschmiede
Stanzerei, Presserei

Mechanische Schreinerei
Malerei: Spritz-, Tauch- und
Emaillier-Verfahren
Autogene Schweisserei
Fabrikation von Massenartikeln

Schmiedeeiserne
Treppen
jeder Form,
aus ganzen
Tafeln
gebogen

Pat.
D. R. G. M.
leicht
solid
billig

wenig Unterhalt!

Zeichnungen und
Berechnungen
gratis.

Gebr. Demuth, Baden

:: Blechblegearbeiten ::

AKTIENGESELLSCHAFT
STEHLE & GUTKNECHT
Sulzer-Zentralheizungen
BASEL
Prima Referenzen

»SIA« ZÜRICH
BAHNHOFSTR. 110
TELEPH. 28-90
FABRIK IN FRAUENFELD

SCHWEIZERISCHE
SCHMIRGEL-
& SCHLEIF-
INDUSTRIE
AKTIEN-GESELLSCH.

Einzig Schweizer-Firma, welche
Schmirgelluch & Schmirgelteile
fabriziert.

GLAS
FLINT
SCHMIRGEL
RUBY
SILIC. CARBID
PAPIER
&
LEINEN

Alle Körnungen
für jede Industrie.
Fertige SCHLEIFBÄNDER
schlagfrei laufend.

Moderne **BAND-SCHLEIFMASCHINEN** eigener Konstruktion.



Eine unserer
typischen
Band-
Schleif-
Maschinen

Verband Schweiz. Dachpappenfabrikanten E. G.

Verkaufs- und Beratungsstelle

Peterhof, Bahnhofstrasse 30 — **Zürich** — Peterhof, Bahnhofstrasse 30

Telephon Nr. 3636 — Telegramme: Dachpappverband

Verkaufsstelle für

**Dachpappen — Holz-Zement — Klebmassen
Filzkarton****Elektrische Uhren
„MAGNETA“**

(Zürich)

Weltbekanntes Schweizerfabrikat

K. Schäffer

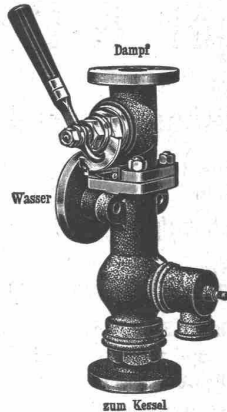
Lager und Verkaufsstelle

von

Schäffer & Budenberg

G. m. b. H.

Zürich, Stampfenbachstr. 61

Manometer
Thermometer
Hähne
Ventile
Schieber
Injektoren
Wasserstände
Pumpen**BOLLETER, MÜLLER & Co., ZÜRICH**
Möbelfabrik und BauschreinereiGESAMTER INNEN-AUSBAU | STÄNDIGE AUSSTELLUNG
nach eigenen od. gegebenen Entwürfen | Sihlstrasse 33 (Glockenhof)
Ia. Ausführung - Feinste Referenz. | Telephon 10574

Beim Einfordern von Prospekten wollen die w. Leser d. Zeitschrift Bezug nehmen.

Rote Melserplatten

(Verucano, Thonschiefer)

zu Kabelschutz, Treppentritten, Podestplatten, Gartenbeeinfassungssplatten, Böden i. Keller, Terrassen, Gartenwege u. Plätze, Mauerdeckel, frost- und säurefest, somit der beste Kabelschutz. Es empfiehlt sich **J. A. Ackermann, Plattenbruchgeschäft, Mels, Kt. St. Gallen.****H. Knobel, Zürich 6**

Weinbergstr. 53a — (vorm. i. F. Séquin & Knobel)

**Ingenieur- und Architektur-
Bureau für modernen Fabrikbau****Neue, patent. Hohlziegel-Dachkonstruktionen**
mit 3facher Isolierung, bei geringem Gewicht und Dacheindeckung
neuest. Systems mit grossen Eternitplatten für flache u. steile Dächer.**Kittlose Oberlichter** für alle Bauarten, mit Einglasung auf elastischer Unterlage und Doppelverglasung auf **einem** Sprossen, rostfrei (Patente Knobel), auch mit Verwendung von Eternit.**Neue Dach- und Wand-Konstruktionen** in Eisen und Eternit, nach System Knobel. **Eisen-Hochbau.****Mehr als 30jährige eigene Erfahrung im Fabrikbau, beste Referenzen i. In- u. Ausland, prompte Bedienung.**

Detaillierte Prospekte.

Telegramme: Knobel, Ingenieur, Zürich 6. Tel. 8534.

Gubler & Cie. A.-G., Zürich 2

Telephon 5376

Bleicherweg 45

:: Elektrische Installationen ::

Fabrikation von Beleuchtungskörpern
Kunstgewerbliche Metallarbeiten

Besuche und Offerten unverbindlich

Kiesklebedächer, Holzzementdächer

Arosa, „Gema“ A.-G. Bergün

Landquart Wallenstadt Zuoz

Spezialgeschäft für flache Bedachungen

Weitgehende Garantie — Erste Referenzen

Ausgeführt: Kasernen Kloten, Spinnerei an der Lorze etc. etc.

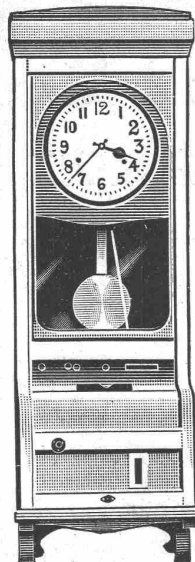
**Aluminiumwarenfabrik
Gontenschwil A.-G.****Menziken (Aargau)**

Fabrik-„Standard“-Marke

Aluminium

Riemenscheiben
Kochgeschirr, Sandguss
Stangen, Blech, Draht, Folien
Profile, Techn. Artikel
Präzisionsguss
Autogene Schweissung

Aluminium



Kontroll-Apparate

zur Registrierung der Arbeitszeit von Angestellten und Arbeitern in Bureaux und Fabriken.

Karten-Apparat „Modell K“.

Karten-Apparat „Billetteur“ (eignet sich vorzügl. zur Akkordkontrolle).

Hebel-Apparat (Streifen-System).

Schlüssel-Apparat.

Einschreib-Apparat (speziell für Bureaux).

Wächteruhren ca. 50 verschiedene Typen. Spezialausführungen für alle Zwecke.

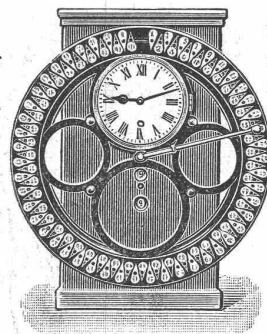
Lauf- und Gehwerke in hervorragender Qualität nach uns eingesandten Mustern.

Telephon-Uhren zur Kontrolle der Gesprächsdauer.

Mit schriftlichen Offerten oder Vertreterbesuch stehen stets gerne zu Ihren Diensten.

Bürk-Bundy A.-G., Zürich I

Löwenstrasse 32



Jeder Architekt und Baumeister

sollte die

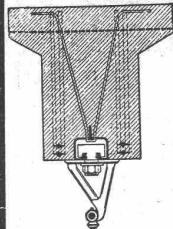
D. K. G. Ankerschienen

zur Befestigung v. **Transmissionen**, Rohrleitungen und sonstigen Gegenständen in Betonbauten kennen, weil diese die einzigen rationellen und modernen Befestigungsmittel sind. Sie gestatten ein nachträgliches Verschieben der Transmissionen nach Belieben und können als Armierungseisen ausgenutzt werden.

Prospekte und Muster kostenlos.

Alleinvertrieb durch

J. Louis Müller, Luzern.



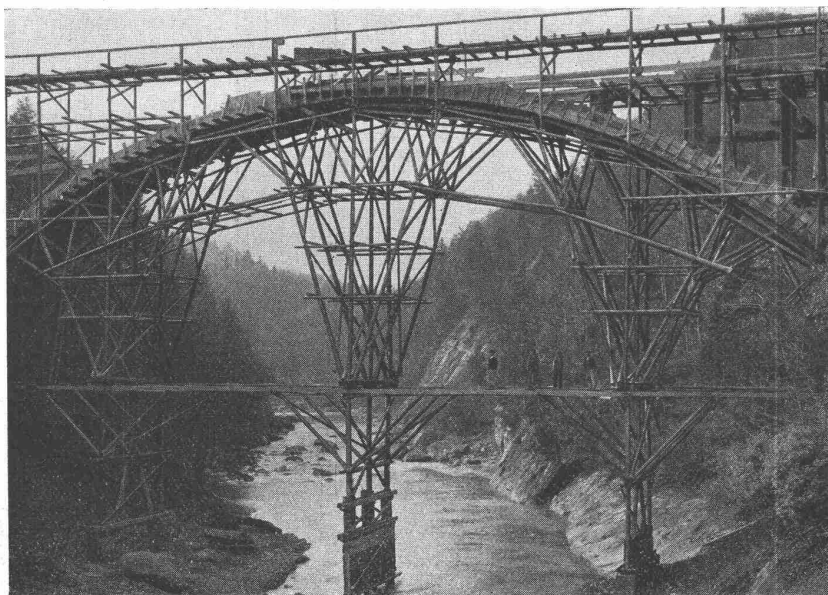
LOCHER & C^{IE}, ZÜRICH (Schweiz)

Ingenieurbureau und Bauunternehmung für Hoch- und Tiefbau

Telephon: 2084 und 6229

Gegründet 1830

Telegramme: Locherco



Brücke über die Sihl bei Schindellegi. Lehrgerüst.

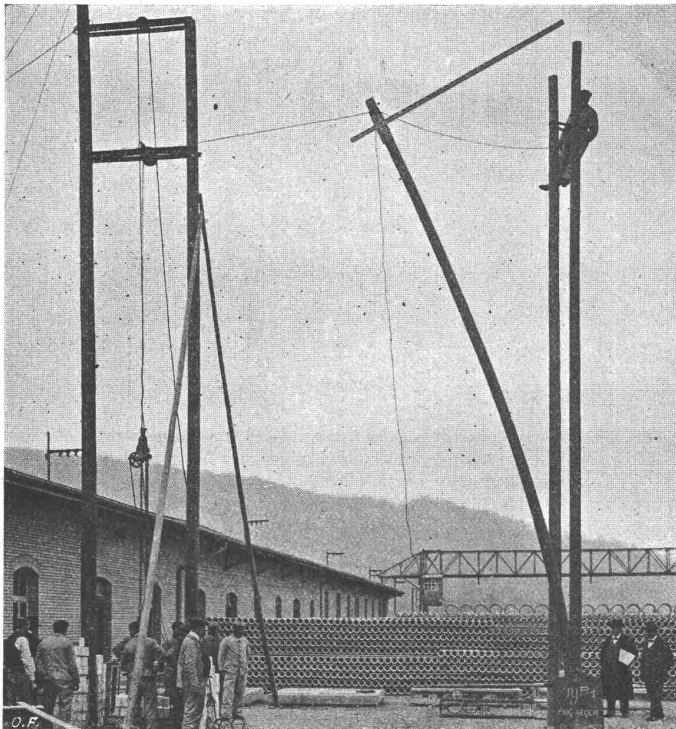
Grosser Ausstellungspreis
Schweizerische Landesausstellung in Bern,
1914

Mech. Zimmerei für Hoch- und Tiefbau

Dachstühle
Gewächshäuser
Lehrgerüste
Dienstbrücken

Pappolein- Bedachungen

Stangenschuhe



System Hunziker aus Ferro-Beton

passt für alle Stangen-Querschnitte,
kann auch für Doppelmasten ver-
wendet werden.

Beste Ausnützung von
:: Eisen und Beton. ::

Prospekte und Preise zu Diensten.

Aktien-Gesellschaft

Hunziker & C^{ie}
Zürich, Brugg, Olten, Brig.

Vertreter für die Ostschweiz und
Urkantone: Ing. RAUCH, Neu-
markt Nr. 28, ZÜRICH 1.

Spundwandeseisen „System Larssen“ D. R. P.

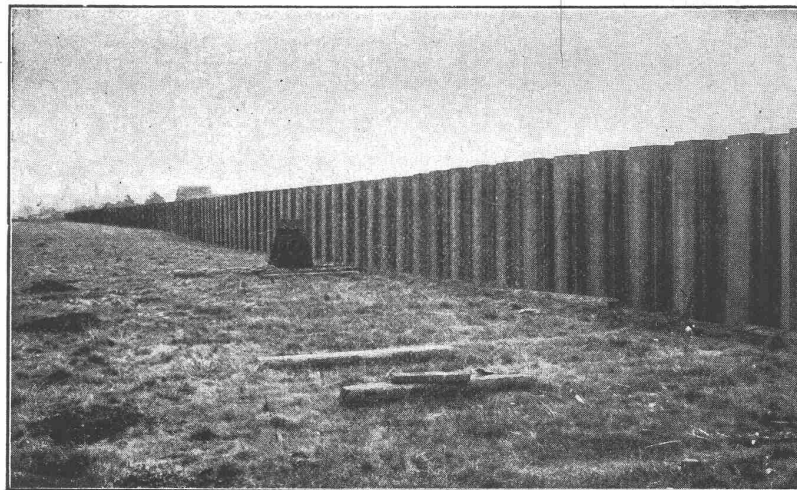
geeignet für
Schleusenwände u.
Bollwerke

▼▼▼
Ersatz
für Ufermauern

▼▼▼
Einfassung
von Baugruben

▼▼▼
Sicherung
der Baugruben bei
schwierigen
Gründungen

▼▼▼
Einfassung v. Fun-
damenten



1500 Meter lange Uferwand aus Larsseneisen

Vorzüge:
Leichte Rammbar-
keit, selbst bei
schwierig. Boden-
verhältnissen

▼▼▼
Doppelverschluss!
Daher stärkster
Längs-
zusammenhang
und grösste
Dichtigkeit.

Bisher mit über 80000 Tonnen zur Anwendung gekommen. — Lieferung schnellstens, auch in der Kriegszeit.

**Deutsch-Luxemburgische
Bergwerks- u. Hütten-Aktiengesellschaft**

Abteilung Dortmunder Union, Dortmund.

Vertreter für die Schweiz: JULIUS SCHOCH & Co., Zürich, Rüdtenplatz 9.