

**Zeitschrift:** Schweizerische Bauzeitung  
**Herausgeber:** Verlags-AG der akademischen technischen Vereine  
**Band:** 67/68 (1916)  
**Heft:** 4

## **Werbung**

### **Nutzungsbedingungen**

Die ETH-Bibliothek ist die Anbieterin der digitalisierten Zeitschriften auf E-Periodica. Sie besitzt keine Urheberrechte an den Zeitschriften und ist nicht verantwortlich für deren Inhalte. Die Rechte liegen in der Regel bei den Herausgebern beziehungsweise den externen Rechteinhabern. Das Veröffentlichen von Bildern in Print- und Online-Publikationen sowie auf Social Media-Kanälen oder Webseiten ist nur mit vorheriger Genehmigung der Rechteinhaber erlaubt. [Mehr erfahren](#)

### **Conditions d'utilisation**

L'ETH Library est le fournisseur des revues numérisées. Elle ne détient aucun droit d'auteur sur les revues et n'est pas responsable de leur contenu. En règle générale, les droits sont détenus par les éditeurs ou les détenteurs de droits externes. La reproduction d'images dans des publications imprimées ou en ligne ainsi que sur des canaux de médias sociaux ou des sites web n'est autorisée qu'avec l'accord préalable des détenteurs des droits. [En savoir plus](#)

### **Terms of use**

The ETH Library is the provider of the digitised journals. It does not own any copyrights to the journals and is not responsible for their content. The rights usually lie with the publishers or the external rights holders. Publishing images in print and online publications, as well as on social media channels or websites, is only permitted with the prior consent of the rights holders. [Find out more](#)

**Download PDF:** 13.01.2026

**ETH-Bibliothek Zürich, E-Periodica, <https://www.e-periodica.ch>**

# Schweizerische Bauzeitung

**Abonnementspreis:**

Schweiz 25 Fr. jährlich  
Ausland 30 Fr. jährlich

**Für Vereinsmitglieder:**

Schweiz 20 Fr. jährlich  
Ausland 24 Fr. jährlich  
sofern beim Herausgeber  
abonniert wird

DES SCHWEIZ. ING.- & ARCHITEKTEN-VEREINS & DER GESELLSCHAFT EHEM. STUDIERENDER DER EIDG. TECHN. HOCHSCHULE.

**WOCHENSCHRIFT**

FÜR BAU-, VERKEHRS- UND MASCHINENTECHNIK

GEGRÜNDET VON A. WALDNER, ING. HERAUSGEBER A. JEGHER, ING., ZÜRICH

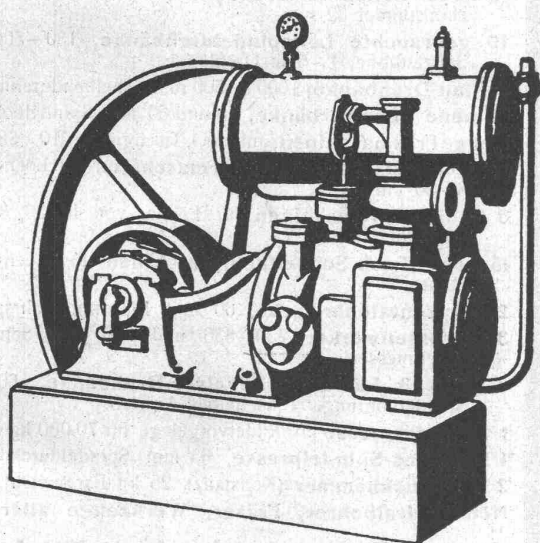
Verlag des Herausgebers. — Kommissionsverlag: Rascher & Cie., Zürich und Leipzig

**ORGAN****Insertionspreis:**

4-gespalte. Petitzeile oder  
deren Raum . . 30 Cts.  
Haupttitelseite: 50 Cts.  
Alleinige Inseraten-An-  
nahme: Rudolf Mosse,  
Annoncen-Expedition,  
Zürich, Basel und deren  
Filialen und Agenturen

## KOMPRESSOREN

EIN-ODER MEHRSTUFIG  
MIT RIEMEN-, DAMPF-  
OD. ELEKTR. ANTRIEB



## VAKUUM- PUMPEN.

MASCHINENFABRIK  
BURCKHARDT, A.G.  
= BASEL. =

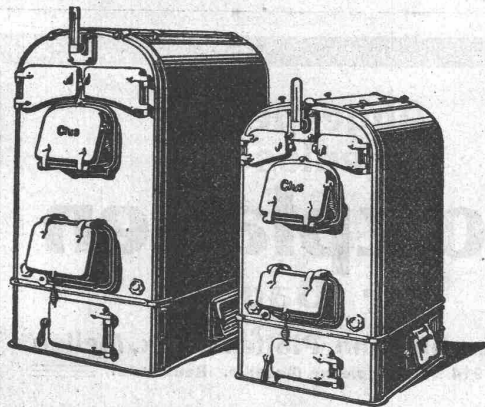


GESELLSCHAFT DER LUDW. VON ROLL'SCHEN EISENWERKE  
· FILIALE: EISENWERK CLUS KT. SOLOTHURN ·



## CLUSER HEIZKESSEL

für Warmwasser- und Nieder-  
druck-Dampfheizung, sowie für  
gewerbliche Anlagen



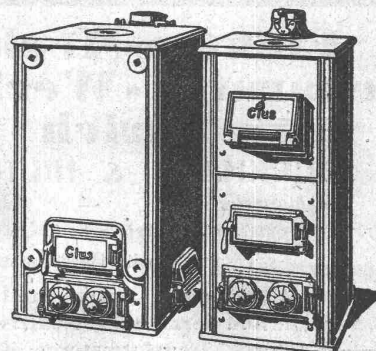
Bewährtes System.  
Bequeme Reinigung  
während dem Betriebe.

### Radiatoren

55 verschiedene Modelle

Rippenröhren und Rippenheiz-  
körper, Wärmeplatten, Ventile,  
Formstücke, Flanschen in Guss-  
und Schmiedeisen.

Zu beziehen  
durch die Installationsfirmen.



**Konkurrenz-Ausschreibung**  
über  
**Erstellung eines Hochkamines**  
für das **Maschinenlaboratorium Winterthur**  
und für die  
**Erweiterungsbauten in Neu-Rheinau.**  
Eingabetermin 31. Januar 1916.  
Näheres im kantonalen Amtsblatt.  
**Zürich, den 21. Januar 1916.**  
Für die kantonale Baudirektion,  
Der Kantonsbaumeister: Fietz.

## Grundbuch - Vermessung der Gemeinde Oerlikon.

Die Vermessungskommission der Gemeinde Oerlikon eröffnet hiemit freie Konkurrenz über die Lieferung von:

**ca. 2000 Meter geschältem Pfahlholz für die Verpflockung,**  
**ca. 2500 Stück behauenen Granitmarksteinen,**  
**ca. 500 Stück Granit-Polygonsteinen.**

Die bezüglichlichen Vorschriften und Lieferungsbedingungen liegen auf dem Vermessungsamt Oerlikon (Gemeindehaus, Zimmer 11) zur Einsicht auf.

Offerten sind verschlossen, mit der Aufschrift „Vermarkung“, bis **31. Januar 1916, abends 6 Uhr** dem Präsidenten der Vermessungskommission, Herrn Gemeinderat Alb. Nät, einzusenden.

Oerlikon, den 20. Januar 1916.

**Die Vermessungskommission.**

## Asphalt-Emulsion A. G. Zürich

Rämistrasse Nr. 5 — Telefon Nr. 4674

**ISOLIERUNGEN** für Hoch- und Tiefbau, gegen Wasser, Temperatur und Schall

**Flache BEDACHUNGEN** für Fabriken, Terrassen etc.

**Fugenlose BODEN**

**Asphalte** und deren Produkte, Goudron

**Mörtelzusatz**

Isolierstoff „**MAMMUT**“, Dachpappen

Preislisten

Prospekte

Referenzen

## Elektro-Mechan. Reparatur - Werkstätte Zürich

**BURKHARD & HILTPOLD**

Hardturmstrasse 121 — Fabrik Orion

Telegr.: Elektromechan. Zürich 5 Telephone: Nr. 8355

Tramhaltestelle Hardstrasse.

Reparatur, Umwicklung, Instandstellung, Umtausch,  
Kauf, Verkauf und Vermietung elektrischer Maschinen,  
Motoren, Transformatoren etc. etc.

Schweizerische Turngerätefabrik  
**Alder-Fierz & Gebr. Eisenhut**  
Küsnacht bei Zürich

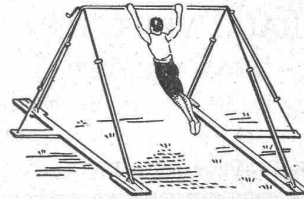
## Turngeräte aller Art

für Schulen, Vereine  
und Private

Uebernahme kompletter  
Einrichtungen für Turn-  
hallen und -Plätze

**Telephon**

Man verlange Preis-  
Courant



## Sofort ab Lager lieferbar:

5 neue Oerlikon-Schnelldrehbänke, 250×1000 mm, mit Hohlspindel 32 mm.

10 neue Leitspindeldrehbänke, 240×1300 mm, mit Hohlspindel 32 mm.

10 gebrauchte Leitspindeldrehbänke, 150—500 mm Spitzenhöhe, 1—5 m Drehlänge.

3 Plan-Drehbänke, 1000—1500 mm Scheibendurchmesser.

10 neue Revolverbänke, 50 und 60 mm Spindelbohrung.

5 neue Fräsmaschinen (univers.), Tischgrösse 210×680 mm.

20 neue und gebrauchte Bohrmaschinen für Löcher von 8—50 mm.

5 Radialbohrmaschinen für Löcher von 40, 50, 80 und 150 mm.

15 neue Tisch-Schnellbohrmaschinen für Löcher bis 8 mm.

2 Horizontalbohrwerke, 60 und 135 mm Bohrspindel.

3 Karussellwerke, 750, 830 und 900 mm Scheibendurchmesser.

2 Jones & Lameson Revolver-Drehbänke, 60 mm Spindelbohrung. Einscheiben-Antrieb.

1 Exzenterpresse mit Rädervorgelege für 70,000 kg Druck.

1 Friktions-Spindelpresse, 65 mm Spindeldurchmesser.

2 Luftdruckhämmer (Konstanz), 25 kg Bärgegewicht.

Neue Spiralbohrer, Fräser, Werkzeuge aller Art.

**Josef Rosenau junior, Zürich 1**

Hirschengraben Nr. 78. Tel. 2460.

**Elektrische Uhren**  
**„MAGNETA“**  
(Zürich)

Weltbekanntes Schweizerfabrikat

Abgesperrte  
fugenlose ::  
**Holzplatten**  
für Bauten

**Ad. Aeschlimann, Plattenfabrik, Meilen**

1914 Bern. Goldene Medaille. Raumkunst.



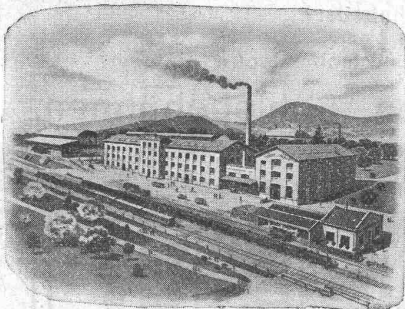
# Gesucht wird nach Bayern ein Ingenieur

mit Erfahrung in

## Anlage und Einrichtung moderner Werkstätten

für eine Maschinen- oder Lokomotivfabrik. Derselbe muss in der Lage sein, Dispositions- u. Detailpläne selbst anzufertigen. Gefl. Offerten mit Angaben über Ausbildung u. Praxis nebst Zeugnissen, Eintrittstermin u. Gehaltsansprüche etc. unter M. O. 2576 an

**Rudolf Mosse, Berlin S. W. 19.**



Schweizerische Landesausstellung Bern 1914:  
GOLDENE MEDAILLE

LAUSEN (Baselland).

Unsere neue Fabrikanlage ist nunmehr in vollem Betrieb. Wir sind daher in der Lage, allen Anforderungen qualitativ und quantitativ zu entsprechen.

**TONWERK LAUSEN A.G.**

**Chamotte-Fabrik**

**STEHLE & GUTKNECHT**  
Zentralheizungs-Fabrik BASEL  
ERSTELLEN ZENTRALHEIZUNGEN  
ALLER SYSTEME

## Heinrich Brändli, Horgen

Asphalt-, Dachpappen- und Holzzementfabrik

Telephon Nr. 38

liefert

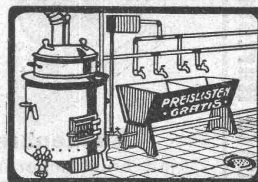
Telephon Nr. 38

## Asphalt-Isolierplatten

für wasserdichte Eindeckungen bei: Eisenbahnen, Strassen, Hoch- und Tiefbauarbeiten, in nur prima Qualität, je nach Angabe der Verwendungsarten. Referenzen zu Diensten. — Fachmännische Ratschläge. Telegramme: **Heinrich Brändli, Horgen.**

**PATENT-ANWÄLTE**  
E. BLUM & C<sup>e</sup> DIPL. INGENIEURE  
GEGRÜNDET 1878 · ZÜRICH · BAHNHOFSTR. 74

## OFENFABRIK SURSEE



**WASCHHERDE  
FÜR  
PRIVATE  
HOTELS ANSTALTEN  
WÄSCHEREIEN**



1 WATT- & 1/2 WATT-  
**DRAHTLAMPEN**

Erstklassiges\*  
Schweizer Fabrikat

Gezogener Leuchtdraht,  
nach eigenem Verfahren  
hergestellt

Goldene  
Medaille  
S. L. A. B.  
1914

**LICHT A.-G.  
ZUG**

Fabrik in Goldau

**Erfindungs-Patente**  
Marken-Muster-  
& Modell-Schutz im In- u. Ausland  
**H. KIRCHHOFFER** vormals  
**Bourry-Séguin & Co. ZÜRICH**  
1880.  
Gegründet.



## Gutachten

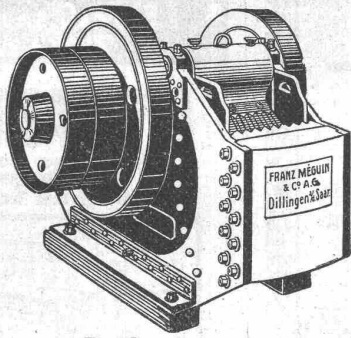
Konstr.-Pläne für jedes Material  
**Gustav Griot, Ing., Zürich 7**  
Freiestrasse 139.

**Gelegenheits-Elektro-  
Motoren u. Maschinen**  
liefert mit Garantie

Elektro-Mechan.  
Reparaturwerkstätte Zürich  
Hardturmstr. 121, Zürich 5.  
„Orion“.

Beim Einfordern von Prospekten  
wollen die w. Leser auf diese  
Zeitschrift Bezug nehmen.

# Franz Méguin & Co. A.-G. Dillingen-Saar Rhld.



**Backenbrecher**  
mit bruchsicherem Gehäuse  
aus Dillinger Panzerstahl

Abteilung Zerkleinerung:

## Kies- u. Steinbrech-Anlagen

mit bruchsicheren Backenbrechern, Rundbrechern und Walzwerken  
für Schotter, Mauersand und Terrazzo.

Ortfeste u. fahrbare Maschinen zur Herstellung von

## Betonmaterial

Abteilung Bahnbedarf:

Vollständige Gleisanlagen für Normal- und Schmalspur.  
Anschlussgleise, Weichen, Drehscheiben, Schiebebühnen.

Gelochte Hartstahlbleche

Gelochte Hartstahlbleche



# LANDIS & GYR A.-G.

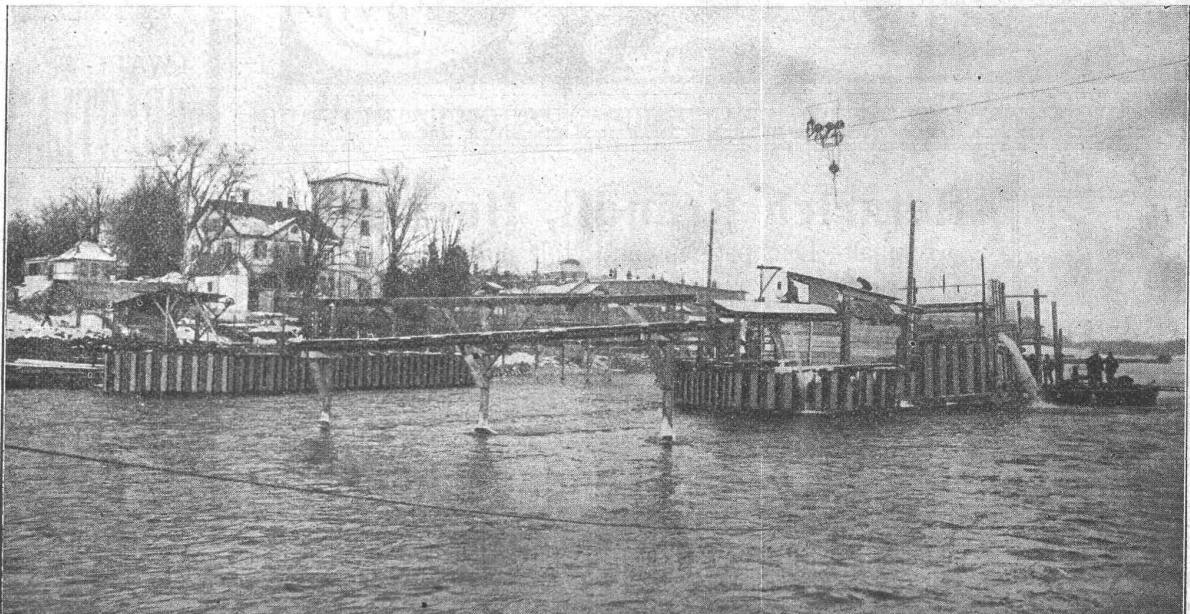
## ZUG



ELEKTRIZITÄTSZÄHLER  
TARIFAPPARATE FERRARIS-WATTMETER  
ZEIT- & SPERRSCHALTER STROMBEGRENZER EICHANLAGEN

# Deutsch-Luxemburgische Bergwerks- und Hütten-A.-G.

Abteilung: Dortmunder Union, Dortmund.



## Nietlose Spundwandisen, System „Larssen“

Vertreter für die Schweiz: Julius Schoch & Co., Zürich, Rüdtenplatz 5, 7, 9