

**Zeitschrift:** Schweizerische Bauzeitung  
**Herausgeber:** Verlags-AG der akademischen technischen Vereine  
**Band:** 67/68 (1916)  
**Heft:** 9

## Titelseiten

### Nutzungsbedingungen

Die ETH-Bibliothek ist die Anbieterin der digitalisierten Zeitschriften. Sie besitzt keine Urheberrechte an den Zeitschriften und ist nicht verantwortlich für deren Inhalte. Die Rechte liegen in der Regel bei den Herausgebern beziehungsweise den externen Rechteinhabern. [Siehe Rechtliche Hinweise.](#)

### Conditions d'utilisation

L'ETH Library est le fournisseur des revues numérisées. Elle ne détient aucun droit d'auteur sur les revues et n'est pas responsable de leur contenu. En règle générale, les droits sont détenus par les éditeurs ou les détenteurs de droits externes. [Voir Informations légales.](#)

### Terms of use

The ETH Library is the provider of the digitised journals. It does not own any copyrights to the journals and is not responsible for their content. The rights usually lie with the publishers or the external rights holders. [See Legal notice.](#)

**Download PDF:** 22.03.2025

**ETH-Bibliothek Zürich, E-Periodica, <https://www.e-periodica.ch>**

# Schweizerische Bauzeitung

**Abonnementspreis:**

Schweiz 25 Fr. jährlich  
 Ausland 30 Fr. jährlich

**Für Vereinsmitglieder:**

Schweiz 20 Fr. jährlich  
 Ausland 24 Fr. jährlich  
 sofern beim Herausgeber  
 abonniert wird

**WOCHENSCHRIFT**

**FÜR BAU-, VERKEHRS- UND MASCHINENTECHNIK**

GEGRÜNDET VON A. WALDNER, ING. HERAUSGEBER A. JEGHER, ING., ZÜRICH

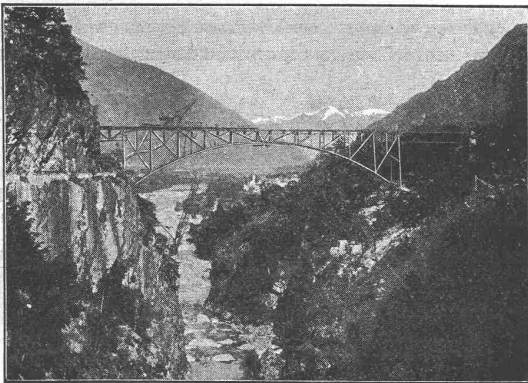
Verlag des Herausgebers. — Kommissionsverlag: Rascher & Cie., Zürich und Leipzig

**ORGAN**

DES SCHWEIZ. ING.- & ARCHITEKTEN-VEREINS & DER GESELLSCHAFT EHEM. STUDIERENDER DER EIDG. TECHN. HOCHSCHULE.

**Insertionspreis:**

4-gespalt. Pettzeile oder deren Raum . 30 Cts.  
 Haupttitelseite: 50 Cts.  
 Alleinige Inseraten-Annahme: Rudolf Mosse, Annoncen-Expedition, Zürich, Basel und deren Filialen und Agenturen



Brücke über den Isorno bei Intragna der Ferrovia Locarno-Domodossola. Totale Spannweite 132 m. Höhe über Flusssohle ca. 80 m. Stand der Montage Anfangs Mai 1916.

## Löhle & Kern Aktiengesellschaft für Eisenbau Zürich

Stampfenbachstr. 15 — Telefon 70.63

**Entwurf und Ausführung von  
 Eisenbauten jeder Art.**

## Glas-Eisen-Beton

SYSTEM KEPPLER

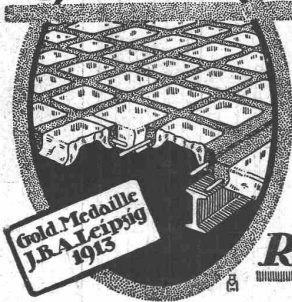
**Für Fußboden  
 Dächer & Wände**

Große Tragfähigkeit. Billig in der Herstellung. Minimale Unterhaltungskosten. Feuersicher. Leicht zu reinigen. Kein Anstrich nötig.

Vertreter:

**Rob. Loofer, Zürich**

Badener-Str. 41



## Elektro-Mechan. Reparatur - Werkstätte Zürich

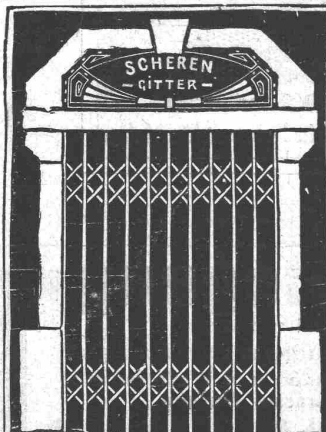
**BURKHARD & HILTPOLD**

Hardturmstrasse 121 — Fabrik Orion

Telegr.: Elektromechan. Zürich 5 Telephone: Nr. 8355

Tramhaltestelle Hardtstrasse.

Reparatur, Umwicklung, Instandstellung, Umtausch, Kauf, Verkauf und Vermietung elektrischer Maschinen, Motoren, Transformatoren etc. etc.



## E. Rüegg

Zürich 1

Friedhofgasse-Hohepromenade

Telephon 12297

### Mech. Schlosserei

Eisenkonstruktionen

Scherengitter, -Storren

etc. in solider Ausführung

**Kochherd-Fabrikation**

Reparaturen

Autogene Schweissanlage

SCHWEIZ.

## LICHTPAUSANSTALTEN A.G.

Auf der Mauer 4 ZÜRICH Auf der Mauer 4

Filialen in Bern, St. Gallen & Luzern

**Heliographie** **Negrographie**

Spezialität: **Trockendruck** [Plandruck]

Heliographie - Paus- und Zeichenpapiere  
 Lichtpaus-Apparate

Man verlange Muster u. Preislisten.

# Eisenkonstruktionen

**Konstruktionswerkstätte  
 Nidau (Bern) G. Wolf & Cie.**