

**Zeitschrift:** Schweizerische Bauzeitung  
**Herausgeber:** Verlags-AG der akademischen technischen Vereine  
**Band:** 67/68 (1916)  
**Heft:** 8

## **Werbung**

### **Nutzungsbedingungen**

Die ETH-Bibliothek ist die Anbieterin der digitalisierten Zeitschriften auf E-Periodica. Sie besitzt keine Urheberrechte an den Zeitschriften und ist nicht verantwortlich für deren Inhalte. Die Rechte liegen in der Regel bei den Herausgebern beziehungsweise den externen Rechteinhabern. Das Veröffentlichen von Bildern in Print- und Online-Publikationen sowie auf Social Media-Kanälen oder Webseiten ist nur mit vorheriger Genehmigung der Rechteinhaber erlaubt. [Mehr erfahren](#)

### **Conditions d'utilisation**

L'ETH Library est le fournisseur des revues numérisées. Elle ne détient aucun droit d'auteur sur les revues et n'est pas responsable de leur contenu. En règle générale, les droits sont détenus par les éditeurs ou les détenteurs de droits externes. La reproduction d'images dans des publications imprimées ou en ligne ainsi que sur des canaux de médias sociaux ou des sites web n'est autorisée qu'avec l'accord préalable des détenteurs des droits. [En savoir plus](#)

### **Terms of use**

The ETH Library is the provider of the digitised journals. It does not own any copyrights to the journals and is not responsible for their content. The rights usually lie with the publishers or the external rights holders. Publishing images in print and online publications, as well as on social media channels or websites, is only permitted with the prior consent of the rights holders. [Find out more](#)

**Download PDF:** 21.02.2026

**ETH-Bibliothek Zürich, E-Periodica, <https://www.e-periodica.ch>**

# Schweizerische Bauzeitung

**Abonnementspreis:**

Schweiz 25 Fr. jährlich  
Ausland 30 Fr. jährlich

**Für Vereinsmitglieder:**

Schweiz 20 Fr. jährlich  
Ausland 24 Fr. jährlich  
sofern beim Herausgeber  
abonniert wird

DES SCHWEIZ. ING.- & ARCHITEKTEN-VEREINS & DER GESELLSCHAFT EHEM. STUDIERENDER DER EIDG. TECHN. HOCHSCHULE.

**WOCHENSCHRIFT**

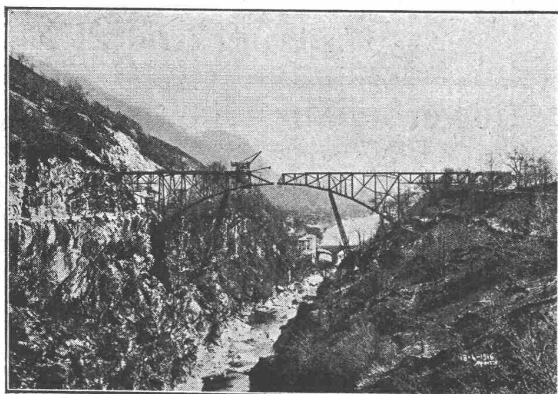
FÜR BAU-, VERKEHRS- UND MASCHINENTECHNIK

GEGRÜNDET VON A. WALDNER, ING. HERAUSGEBER A. JEGHER, ING., ZÜRICH

Verlag des Herausgebers. — Kommissionsverlag: Rascher & Cie., Zürich und Leipzig

**ORGAN****Insertionspreis:**

4-gespalt. Petitzeile oder deren Raum . . 30 Cts.  
Haupttitelseite: 50 Cts.  
Alleinige Inseraten-Annahme: Rudolf Mosse, Annoncen-Expedition, Zürich, Basel und deren Filialen und Agenturen



Brücke über den Isorno bei Intragna der Ferrovia Locarno-Domodossola. Totale Spannweite 132 m. Höhe über Flusssohle ca. 80 m. Stand der Montage Mitte April 1916.

**Löhle & Kern**

**Aktiengesellschaft für Eisenbau  
Zürich**

Stampfenbachstr. 15 — Telephon 70.63

**Entwurf und Ausführung von  
Eisenbauten jeder Art.**

**FRITZ BERNER**

**:: Aparte Stoffe ::  
Beratung für Innenbau  
Entwürfe :: Expertisen**

**ZÜRICH 7, KASINOPLATZ**

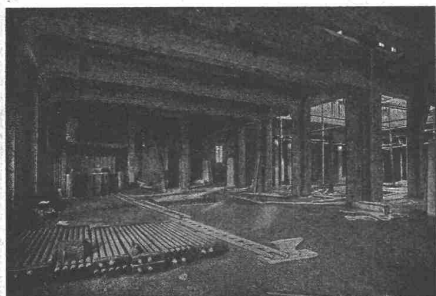


**Zeichentische, Parallelführung**

Marke „Siesto“.

## **Terner & Chopard, Ingenieurbureau, Zürich**

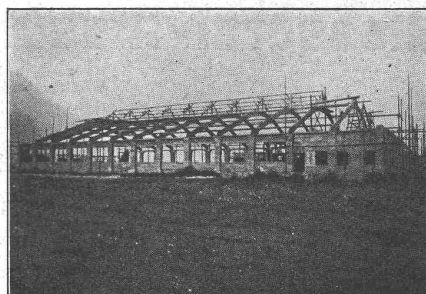
**Eisenbetonbau im Hoch- und Tiefbau**



Hotel Bellevue-Palace Bern im Bau. Rahmenbinder im Erdgeschoss.

Fundationen  
Brückenbau  
Wasserbauten  
Reservoirs, Silos  
Massivdecken  
nach eigenen bewährten Systemen  
Hochbauten  
aller Art

**Spez.: Industriebau**



Neue Reparaturwerkstätte der Lötschbergbahn in Bönigen im Bau (arm. Beton in Verbindung mit Hefzerkonstruktion).

**Aus der Referenzliste ausgeführter Bauten:** Neues Aufnahmegebäude der S.B.B. in St. Gallen. Land- und forstwirtschaftliches Institut an der Eidgen. Techn. Hochschule Zürich. Ueberfahrtsbrücke der Bern-Lötschberg-Simplonbahn in Spiez. Transitpostgebäude der S.B.B. in Basel. Schulhaus-Neubauten im Letten der Stadt Zürich. Neues Tramdepot auf dem Dreispitz der Basler Strassenbahnen u. a. m.

Ingenieur-Bureau  
**Gustav Thurnherr**

Limmatquai 34 — Zürich 1

Vergleichende Projekte f. Eisen- u. Eisenbetonbauten

Eisen- u. Eisenbetonbauten, Brückenbau, Eisenhochbau, eiserne Wehre, Kranen, Transport- und Förderanlagen

Brückenrevisionen, Fabrikbauten, Eisenabnahmen Bauleitungen

Technische Beratungs- und Auskunftsstelle des Stahlwerks-Verbandes A.-G. Düsseldorf

Treibriemen-, Schlauch- und Gurten-Weberei

**M. Wernecke, Stäfa**

Briefe: Münsterhof 14, Zürich — Telefon 3191  
offeriert mit kurzer Lieferfrist:

**Servus-Riemen**  
Baumwolle in Kameelhaar-Gewebe.

Best bewährt. Widerstandsfähig gegen äussere Einlässe.

**Trockenlegung**

Horizontale und vertikale

Isolierung bei Neubauten gegen Grundfeuchtigkeit  
Imprägnierung für Fassaden und Wetterseiten,  
Trockenlegung nasser Mauern

**Watproof-Amalgol**

(Patent Flexer)

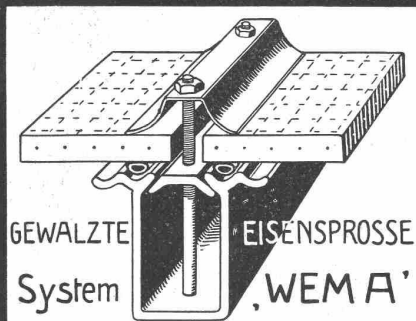
General-Depot und Verkauf:

**E. Krebs, vorm. Kaegi & Krebs, Zürich**

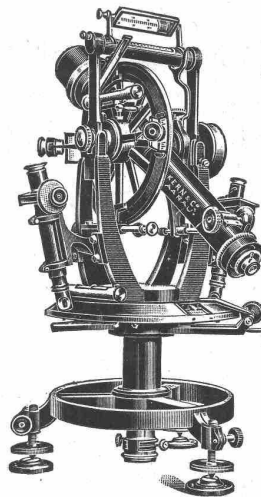
Man verlange Prospekt.

Telephon 10 953

**KITTLOSE GLASDÄCHER**  
FÜR  
EINFACHE & DOPPELVERGLASUNG



**Martin Keller**  
**ZÜRICH**  
Neu Seidenhof.



**Kern Aarau**

Gegründet 1819

Telegramme: Kern Aarau  
Telephon 1.12

24 Medaillen und Diplome

**Grand Prix:**  
Paris 1889 — Mailand 1906

**2 Grands Prix:**  
Turin 1911

Schweizerische Landesausstellung  
Bern 1914:

Ausser Wettbewerb  
Mitglied des Preisgerichts

**Einachser-Triangulations-Theodolite**  
**Einfache und Repetitions-Theodolite**  
**Bautheodolite, Nivellier-Instrumente**  
:: **Messische und Kippregeln** ::

la Schweizer

**Präzisions-Reisszeuge**

Kataloge gratis und franko

:: **Mathem.-mechan. Institut** :: Gesetzlich  
**Kern & Cie. A.-G., Aarau** geschützte  
Fabrikmarken

**Rote Melserplatten**

(Verucano, Thonschiefer)

zu Kabelschutz, Treppentritten, Podestplatten, Gartenbeeinfassungsplatten, Böden i. Keller, Terrassen, Gartenwege u. Plätze, Mauerdeckel, frost- und säurefest, somit der beste Kabelschutz. Es empfiehlt sich  
**J. A. Ackermann, Plattenbruchgeschäft, Mels, Kt. St. Gallen.**

**„Fides“**

Treuhand - Vereinigung

Zürich 1

Bahnhofstrasse 69

Absolut unabhängiges Institut

Telegr.: „Fides“ — Tel. 102 87

**Revisionen**

Buchhaltungs- und Betriebsorganisationen, Liquidationen, Sanierungen.

**Vermögens - Verwaltungen**

Konstituierung von Aktiengesellschaften i. In- und Auslande.

**Bildung u. Leitung v. Syndikaten.**

Beratung in Steuer- und Beteiligungs-Angelegenheiten.

**H. Knobel, Zürich 6**

Weinbergstr. 53a — (vorm. i. F. Séquin & Knobel)

**Ingenieur- und Architektur-Bureau für modernen Fabrikbau**

**Neue, patent. Hohlziegel-Dachkonstruktionen**

mit 3facher Isolierung, bei geringem Gewicht und Dacheindeckung neuest. Systems mit grossen Eternitplatten für flache u. steile Dächer.

**Kittlose Oberlichter** für alle Bauarten, mit Einglasung auf elastischer Unterlage und Doppelverglasung auf einem Sprossen, rostfrei (Patente Knobel), auch mit Verwendung von Eternit.

**Neue Dach- und Wand-Konstruktionen** in Eisen und Eternit, nach System Knobel. **Eisen-Hochbau.**

**Mehr als 30jährige eigene Erfahrung im Fabrikbau, beste Referenzen i. In- u. Ausland, prompte Bedienung.**

Detaillierte Prospekte.

Telegramme: Knobel, Ingenieur, Zürich 6. Tel. 8534.

# Kalk- und Zementfabriken C. Hürlimann, Brunnen

Telegramm-Adresse: **Hürlimann-Brunnen** — Telephon Nr. 46.

## Prima Portland-Zement

mit hoher Anfangsfestigkeit und konstanter Nacherhärtung, schöne Farbe, grosse Ausgiebigkeit und Plastizität, vorzüglich geeignet für **Zementwarenfabrikation, Eisenbetonbau, Fundationen** und jede andere Zementarbeit.



## Prima Grenoble-Zement, Marke „Blitz“. Eigenes Fabrikat.

Den französischen und schweizerischen Grenoble-Zementen vollkommen ebenbürtig; eignet sich ganz besonders für Arbeiten im Wasser. **Erreicht die Normenfestigkeit von Portland-Zement. Prompte Spedition. Geleise-Anschluss.**

**Referenzen:** Muotakorrekion. — Siloanlage Altdorf. — Eidg. Techn. Hochschule Zürich. — Ueberführung Kantonsstr. u. Tram Schwyz-Brunnen. — Schöllenenbahn. — Inst. hl. Kreuz Ingenbohl. — Brienzerseebahn etc.



## Prima Hydraulischer Kalk

selt 1881 bewährte, ganz vorzügliche Qualität

## Aluminiumwarenfabrik Gontenschwil A.-G.

**Menziken (Aargau)**

Fabrik-„Standard“-Marke

Aluminium

Riemenscheiben  
Kochgeschirr, Sandguss  
Stangen, Blech, Draht, Folien  
Profile, Techn. Artikel  
Präzisionsguss  
Autogene Schweissung

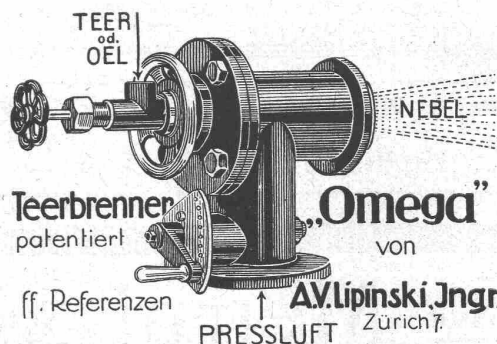
Aluminium

**P. MOREL & CIE. ZÜRICH 1**

## Eisenbetonbau

Projekte • Voranschläge • Ausführungspläne • Expertisen

— Statische Berechnungen —



# Eisenkonstruktionen

Brücken, Hochbauten  
Stauwehre, Maste etc.

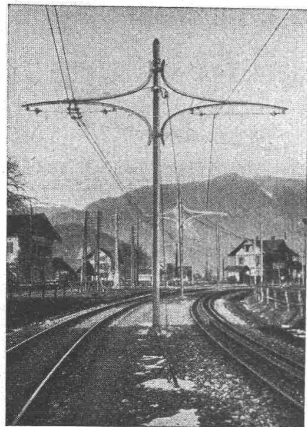
## A.-G. Alb. Buss & Cie, Basel

Behälter aller Art  
Druck- und Vakuum-Gefässe  
Gasbehälter, Silosanlagen  
Zisternenwagen, Stahlflaschen etc.

## Behälter- u. Apparatenbau

**Submissions-Anzeiger.**

Termin	Auskunftstelle	Ort	Gegenstand
24. August	Forstbureau	Klosters (Graubd.)	Bau des Drostobelweges mit Steinbett-Unterbau (2700 m lang, 2,5 m breit).
24. "	Kreisgenieur IV	Winterthur (Zürich)	Anstrich der eisernen Brücke über die Töss im Friedthal bei Turbenthal (720 m <sup>2</sup> ).
25. "	Ph. Schneider, Präsident	Dietikon (Zürich)	Bau einer Wasserleitung vom Schäflibach bis Restaurant z. „Schönenwerd“.
31. "	Bahningenieur I, S.B.B.	Bern	Aushub, Mauerung und Pflasterung einer Drehscheibengrube in Herzogenbuchsee.
31. "	Städt. Tiefbauamt	Zürich	Lieferung einer öffentlichen Brückenwage für 12,5 t Tragkraft.



## Eisenmöbelfabrik Biglen

# Bigler, Spichiger & Cie

Spezialfabrikation von  
**Oberleitungs- u. Ausrüstungs-Material**  
elektrischer Bahnen  
(Leitung: Ing. Morgenthaler)

Technisches Bureau: BERN, Bahnhofplatz Nr. 1

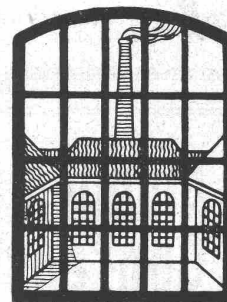
Briefadresse:  
Bigler, Spichiger & Cie., Bern

Telephon Nr. 2620  
Telegramme: Elektrobigen Bern

Mechanische Werkstätten  
Mechanische Schlosserei  
Gesensschmiede  
Hammerschmiede  
Stanzerei, Presserei

Mechanische Schreinerei  
Malerei: Spritz-, Tauch- und  
Emaillier-Verfahren  
Autogene Schweisserei  
Fabrikation von Massenartikeln

**PATENT-ANWÄLTE**  
**E. BLUM & Co** DIPL. INGENIEURE  
GEGRÜNDET 1878 • ZÜRICH • BAHNHOFSTR. 74



**SCHMIEDEISERNE**  
**„FENSTER“**

M. KOCH • ZÜRICH  
BRÜCKEN-  
& EISENHOCHBAU

Wir empfehlen uns zur Reproduktion von  
Plänen jeder Art mit dem neuen Verfahren

**Kartographia Winterthur A.-G.**

**„Radiographie“**  
Kein Pausen notwendig.

**Neu Meirol Neu**

(Gesetzlich geschützt)

**Farbenbindemittel, Oelfarben-Ersatz**

für Aussen und Innen,  
mehr wie die Hälfte billiger wie gewöhnliche Oelfarbe.

**Martin Keller, Zürich**

Neu-Seidenhof

Spezialitäten in chemisch-techn. Produkten

**Teermakadam-Beläge**

Garten- und Parkanlagen

mit  
**Decklagen in jeder Farbe.**

Kein Unkraut mehr, stets trocken, mehrere 100,000 m<sup>2</sup> erstellt.

**Erprobter Belag für Autogarage.**

Offerten. — Referenzen.

**Schweizerische Strassenbau-Unternehmung A.-G.**

— Aeberli-Makadam- und Asphaltwerke —

Solothurn. Tel. 6.33

Vertreter in Bern, Luzern, St. Gallen, Zürich.

Tel. 48.44, 2102, 3231, 91.40

**K. Schäffer**

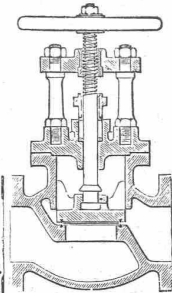
Lager und Verkaufsstelle von

**Schäffer & Budenberg G.m.b.H., Zürich**

Stampfenbachstr. 61



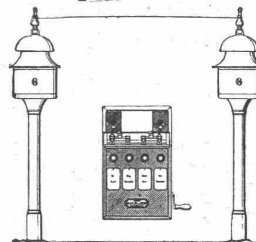
Maschinen-  
und Dampfkessel-  
**Armaturen**



**Hasler A.-G., Bern**

vorm. Telegraphen-Werkstätte von G. Hasler — Gegründet 1852

**Telephon- und Telegraphen-Apparate**



Spezielle  
Telephone für Starkstromanlagen  
**Elektrische Block- u.**  
**Signal-Apparate für**  
**Eisenbahnen**

Grand Prix

Schweiz. Landesausstellung, Bern 1914

**Schluss für die Inserate je Dienstags, abends.**

## Câble aérien pour transports de bois

La Bourgeoisie de Monthey met en soumission l'installation d'un câble pour le transport de gros bois au lieu dit: Châble-Croix situé entre Muraz et Vionnaz: Longueur approximative 1000 mètres. Les soumissions devront être adressées à l'administration de la Bourgeoisie de Monthey pour le 31 août 1916, portant la suscription „Câble aérien“.

S'adresser pour consulter plans, avant-mètre et cahiers des charges à Mr. l'Inspecteur forestier Fr. Delacoste et au bureau technique J. Hammer à Monthey.

Monthey, le 2 août 1916.

L'Administration.

## Neubau. Primarschulhaus Langnau.

Die Baukommission eröffnet Konkurrenz über folgende Arbeiten:

1. Gipserarbeiten.
2. Glaserarbeiten.
3. Schreinerarbeiten und Mobilliarlieferung.
4. Schlosserarbeiten.
5. Parquetarbeiten.
6. Malerarbeiten.

Eingabeformulare sind vom 17. August bis und mit 25. August erhältlich beim Bauführer, Oberfeldstrasse in Langnau, woselbst auch Pläne und Uebernahmsbedingungen gleichzeitig eingesehen werden können.

Die Offerten sind verschlossen mit der Aufschrift „Eingabe für Primarschulhaus“ einzureichen an den Präsidenten der Baukommission, Herrn E. Reichen, Gemeinderatspräsident in Langnau bis 1. September 1916, abends 6 Uhr.

Die Bauleitung: sig. Alfr. Lanzrein, Arch., Thun.

## Verband Schweiz. Dachpappenfabrikanten E. G.

Verkaufs- und Beratungsstelle

Peterhof, Bahnhofstrasse 30 — Zürich — Peterhof, Bahnhofstrasse 30  
Telephon Nr. 3636 — Telegramme: Dachpappverband

Verkaufsstelle für

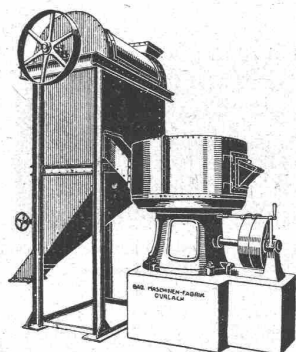
Dachpappen — Holz-Zement — Klebmassen  
Filzkarton



**Badische Maschinenfabrik**  
Durlach



## Giesserei - Maschinen



Sandaufbereitungs-Maschine

in neuzzeitlich. Konstruktionen  
und für alle Leistungen.  
Formmaschinen aller Art  
für Hand-, Druckluft-, Druck-  
wasser- und elektrischen Betrieb.  
Stossfreie Rüttelform-  
Maschinen, Schmelzöfen  
Maschinen für Sandauf-  
bereitung  
Sandstrahlgebläse  
Gussputzerei-Anlagen  
Vollständige Einrichtungen für  
Eisen-, Stahl- und  
Metall-Giessereien

Vertreter für die Schweiz:  
Ing. Ed. Gams, Zürich 8  
Seegartenstr. 2 — Tel. 5780

## Lieferung einer Brückenwage

Für die Lieferung einer öffentlichen Brückenwage beim Kreisgebäude 7 (Hottingen) in Zürich wird hiemit Konkurrenz eröffnet.

Die Brückenwage, die auch für Lastautos verwendet werden soll, muss folgende konstruktive Detailanordnung aufweisen: Tragkraft 12500 kg, Brückengrösse 6 m/2,5 m, Billetdruckapparat, Belag in 70 mm starken Eichenbohlen mit Klappeckeln.

Der Offerte muss ein Konstruktionsplan und ein kotierter Fundamentplan (Situation, Längs- und Querschnitt) im Massstab 1:25 beigelegt werden. Die Offerte ist für 2 Monate verbindlich, die Garantiezeit beträgt 3 Jahre.

Offerten für fertig montierte Wage (ohne Eichungskosten, Grube und Fundament) sind unter Angabe der verlangten Lieferfrist bis 31. August 1916 an das Tiefbauamt der Stadt Zürich zu richten, woselbst auch allfällige erforderliche weitere Auskünfte erteilt werden.

Zürich, den 15. August 1916.

Tiefbauamt der Stadt Zürich.

## Gewerbebank Zürich A.-G.

Rämistrasse 23, Ecke Waldmannstrasse — Gegründet 1868.

### Verzinsung von Geldeinlagen

1. in laufender Rechnung nach Uebereinkunft
2. auf Einlagehefte mit weitgehendster Verfügbarkeit 4 1/2 %
3. gegen Obligationen mit Halbjahrescoupon 5 % in Stücken von 250, 500, 1000 und 5000 Franken.

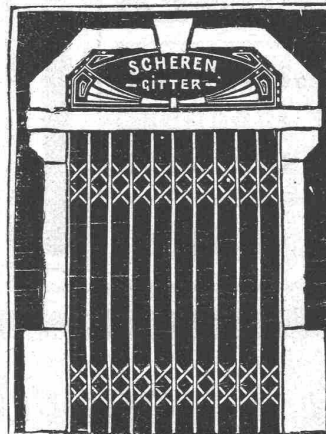
Besorgung aller bankgeschäftlichen Transaktionen.

Die Direktion.

Unser Institut wird durch die Schweiz. Revisionsgesellschaft A.-G. geprüft.

## Elektrische Uhren „MAGNETA“ (Zürich)

Weltbekanntes Schweizerfabrikat



## E. Rüegg Zürich 1

Friedhofgasse-HohePromenade  
Telephon 12297

## Mech. Schlosserei Eisenkonstruktionen

Scherengitter, Storren  
etc. in solider Ausführung  
Rochherd-Fabrikation  
Reparaturen  
Autogene Schweissanlage



Die anerkannt beste Farbe  
für Innen- und Aussen-Anstriche.

Generalvertreter für die Schweiz:

G. Hässig, Neuwelt, bei Basel.

Aktiengesellschaft  
**Brown, Boveri & Cie.**  
 Baden (Schweiz)

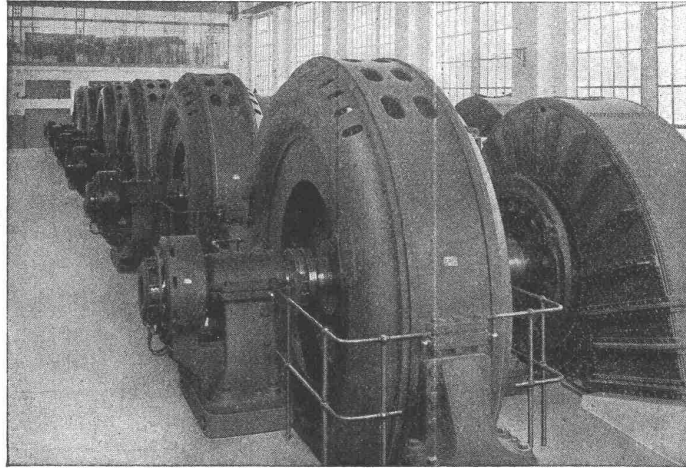
Bau und vollständige Ausrüstung elektrischer Zentralen

Schnell- und  
 langsamlaufende  
 Generatoren

Umformer

Transformatoren

Motoren  
 für alle Antriebe.



Induktionsregler

Phasen-  
 kompensatoren

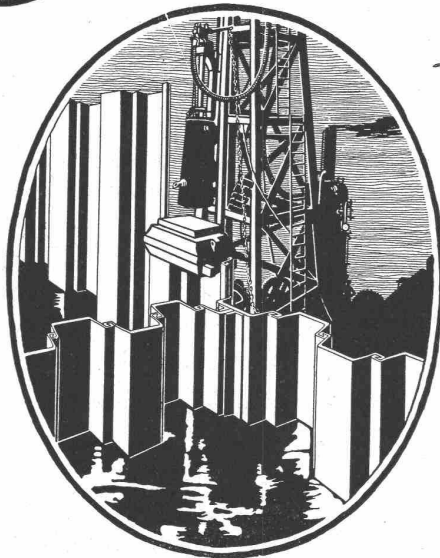
Schnellregler

Schaltanlagen

Relais.

Wasserkraftzentrale Kallnach der Bernischen Kraftwerke A.G.  
 6 Dreiphas. Wechselstrom-Generatoren von je 2640 KVA.  
 300 Umdr., 17 600 Volt, 40 Perioden.

Deutsch-Luxemburgische  
 Bergwerks- und Hütten-A.-G.



Nietlose  
 Spundwandisen  
 System „Larssen“

Vertreter für die Schweiz:  
 Julius Schoch & Co., Zürich  
 Rüdtenplatz 5, 7, 9.



Abteilung: Dortmunder Union

