

Objektyp: **Advertising**

Zeitschrift: **Schweizerische Bauzeitung**

Band (Jahr): **67/68 (1916)**

Heft 7

PDF erstellt am: **21.09.2024**

### **Nutzungsbedingungen**

Die ETH-Bibliothek ist Anbieterin der digitalisierten Zeitschriften. Sie besitzt keine Urheberrechte an den Inhalten der Zeitschriften. Die Rechte liegen in der Regel bei den Herausgebern. Die auf der Plattform e-periodica veröffentlichten Dokumente stehen für nicht-kommerzielle Zwecke in Lehre und Forschung sowie für die private Nutzung frei zur Verfügung. Einzelne Dateien oder Ausdrucke aus diesem Angebot können zusammen mit diesen Nutzungsbedingungen und den korrekten Herkunftsbezeichnungen weitergegeben werden. Das Veröffentlichen von Bildern in Print- und Online-Publikationen ist nur mit vorheriger Genehmigung der Rechteinhaber erlaubt. Die systematische Speicherung von Teilen des elektronischen Angebots auf anderen Servern bedarf ebenfalls des schriftlichen Einverständnisses der Rechteinhaber.

### **Haftungsausschluss**

Alle Angaben erfolgen ohne Gewähr für Vollständigkeit oder Richtigkeit. Es wird keine Haftung übernommen für Schäden durch die Verwendung von Informationen aus diesem Online-Angebot oder durch das Fehlen von Informationen. Dies gilt auch für Inhalte Dritter, die über dieses Angebot zugänglich sind.

# Schweizerische Bauzeitung

**Abonnementspreis:**

Schweiz 25 Fr. jährlich  
Ausland 30 Fr. jährlich

**Für Vereinsmitglieder:**

Schweiz 20 Fr. jährlich  
Ausland 24 Fr. jährlich  
sofern beim Herausgeber  
:: abonniert wird ::

**WOCHENSCHRIFT**

**FÜR BAU-, VERKEHRS- UND MASCHINENTECHNIK**

GEGRÜNDET VON A. WALDNER, ING. HERAUSGEBER A. JEGHER, ING., ZÜRICH

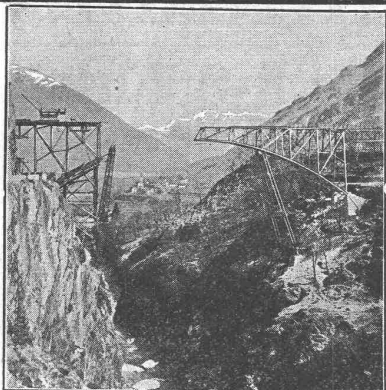
Verlag des Herausgebers. — Kommissionsverlag: Rascher & Cie., Zürich und Leipzig

**ORGAN**

DES SCHWEIZ. ING.- & ARCHITEKTEN-VEREINS & DER GESELLSCHAFT EHEM. STUDIERENDER DER EIDG. TECHN. HOCHSCHULE.

**Insertionspreis:**

4-gespalt. Petitzeile oder  
deren Raum . . 30 Cts.  
Haupttitelseite: 50 Cts.  
Alleinige Inseraten-An-  
nahme: Rudolf Mosse,  
Annoncen-Expedition,  
Zürich, Basel und deren  
Filialen und Agenturen



Brücke über den Isorno bei Intragna der Ferrovia  
Locarno-Domodossola. Totale Spannweite 132 m.  
Höhe über Flusssohle ca. 80 m. Stand der  
Montage Ende März 1916.

## Löhle & Kern Aktiengesellschaft für Eisenbau Zürich

Stampfenbachstrasse 15 — Telephon 70.63

**Entwurf u. Ausführung v. Eisenbauten  
jeder Art**

## Baukontor Bern A.-G., vormals E. Eggemann, Bern

Bureau: Hirschengraben 7 — Lager: Effingerstrasse

**Spezialgeschäft für Baukeramik, Boden- und Wandbeläge.**

Erstklassige Vertretungen

Einkaufs- und Auskunftsstelle für **Baumaterialien, Holz, Eisen en gros.**

Telephon 3270.

## Eisenkonstruktionen

Konstruktionswerkstätte  
Nidau (Bern) G. Wolf & Cie.



## Baumann, Koelliker & Co Zürich 2

Maschinen- und Elektro-Ingenieure



Elektrische Anlagen jeder Art

Freileitungsbau

Transformatoren-Stationen

Kontaktleitungen elektrischer Bahnen

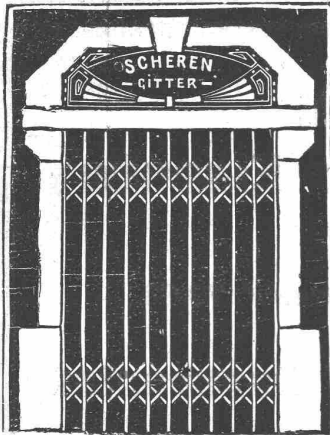
Beleuchtungskörper und Metallarbeiten

## Câble aérien pour transports de bois

La Bourgeoisie de Monthey met en soumission l'installation d'un câble pour le transport de gros bois au lieu dit: Châble-Croix situé entre Muraz et Vionnaz: Longueur approximative 1000 mètres. Les soumissions devront être adressées à l'administration de la Bourgeoisie de Monthey pour le 31 août 1916, portant la suscription "Câble aérien".

S'adresser pour consulter plans, avant-métré et cahiers des charges à Mr. l'Inspecteur forestier Fr. Delacoste et au bureau technique J. Hammer à Monthey.  
Monthey, le 2 août 1916.

L'Administration.



## E. Rüegg

Zürich 1

Friedhofgasse-HohePromenade  
Telephon 12297

### Mech. Schlosserei

Eisenkonstruktionen

Scherengitter, Storren  
etc. in solider Ausführung

Kochherd-Fabrikation

Reparaturen

Autogene Schweissanlage

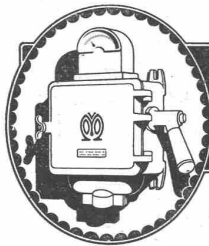
## Gusseiserne Schienenplatten

:: System Hanomag, D. R. P. und D. R. G. ::

für billige und zweckentsprechende Gleisanlagen in Werkstätten aller Art, wie Lokomotivschuppen, Eisenbahnwerkstätten, Lokomotiv- und Waggonfabriken, Werften, Maschinenfabriken, Schlachthäusern usw. liefert für Süddeutschland und die Schweiz

## Joseph Vögele, Mannheim

Abteilung Memagwerk



MOVOS·A  
VEVEY

Schaltkasten  
mit Verriegelung.

Schaltautomaten  
Schwimmer- und Druckluftschalter  
Stern-Dreieckschalter  
Strombegrenzer

Verlangen Sie Katalog.

Zu verkaufen  
infolge Vergrößerung der Anlage

## 1 kompletter Heizkessel

8,0 m<sup>3</sup>, für Niederdruck-Dampfheizung.

Stäger & Co., Villmergen.

## Asphalt-Beläge

Asphalt-Strassen

Hartguss-, Stampf- und Walzasphalt (Bitusheet)

Asphalt-Böden

für Fabriken, Gänge, Bahnperrons, Waschküchen etc.

Asphalt-Dächer

Verlangen Sie Offerten und Referenzen.

Schweizer. Strassenbau-Unternehmung A.-G.

Aeberli-Makadam- und Asphalt-Werke

Solothurn. Telephon 6.33.

Vertreter in Bern, Tel. 48.44 — Luzern, Tel. 21.02 —  
St. Gallen, Tel. 32.31 — Zürich, 91.40.

## Gubler & Cie. A-G, Zürich 2

Telephon 5376

Bleicherweg 45

:: Elektrische Installationen ::

Fabrikation von Beleuchtungskörpern

Kunstgewerbliche Metallarbeiten

Besuche und Offerten unverbindlich

## Staub- und rissfreie Zement - Fussböden

können nur unter Verwendung von D. K. G. Stahlestrich und D. K. G. Fugenleisten hergestellt werden. Enorme Widerstandsfähigkeit, angenehmes Aussehen, wasserdicht und hygienisch. Zweckmässigste und billigste Fussböden für Industriebauten aller Art, sowie für Eisenbahnbauten, Krankenhäuser, Schulen usw.  
Prospekt und Muster kostenlos.

Alleinvertrieb durch J. Louis Müller, Luzern.

Biebrich am Rhein.

Wir haben unseren Betrieb in allen Abteilungen aufrecht erhalten und sind daher auch während des Krieges für Lieferungen und Bau-Ausführungen leistungsfähig

THONWERK BIEBRICH Aktiengesellschaft

Chamottefabrik

Hochfeuerfeste u. säurebeständige Produkte

Bau kompletter Ofenanlagen

SCHWEIZ.

## LICHTPAUSANSTALTEN A.G.

Auf der Mauer 4 ZÜRICH Auf der Mauer 4

Filialen in Bern, St. Gallen & Luzern

Heliographie  Negrographie

Spezialität: Trockendruck [Plandruck]

Heliographie-Paus- und Zeichenpapiere

Lichtpaus-Apparate

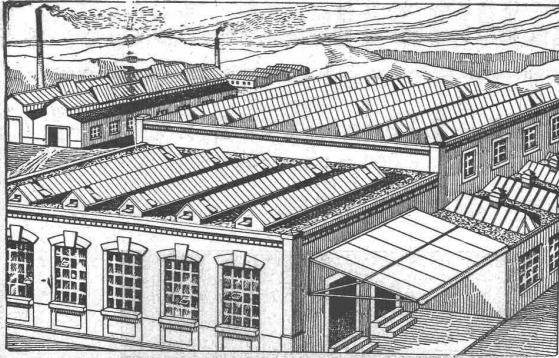
Man verlange Muster u. Preislisten.



**Submissions-Anzeiger.**

Termin	Auskunftstelle	Ort	Gegenstand
15. August	Kreis-Ingenieur IV	Laufenburg (Aarg.)	Alle Arbeiten zum Strassenbau Mumpf-Obermumpf.
17. "	E. Wirz-Marti	Othmarsingen (Aarg.)	Bauarbeiten für die Erstellung einer Wasserversorgung der Gemeinde Othmarsingen.
18. "	Reichenbach, Grossrat	Gstaad (Bern)	Arbeiten zur neuen Quellenzuleitung der Wasserversorgung Gstaad.
19. "	Rittmeier & Furrer	Winterthur (Zürich)	Bauarbeiten für die Wohnkolonie (11 Einfamilienhäuser) in Rheinsfelden (Zürich).
23. "	Gemeinderatskanzlei	Thayngen (Schaffh.)	Zementrohrleitung (327 m, 0,45 lichte Weite) zur Entwässerung im „Weier“.
31. "	J. Hammer, Techn. Bureau	Monthey (Wallis)	Anlage einer 1000 m langen Schwebbahn für Holztransport.
1. Septbr.	Vogt, Gemeindevorsteher	Freienwil (Aarg.)	Korrektion und Kanalisation einer Verbindungsstrasse (260 m).

**Glasdächer u. Dachoberlichter**



in kittlosen Systemen  
Einfache u. doppelte Verglasung  
Schweizer. u. ausländische Patente  
Sämtliche Spenglerarbeiten für Fabrikbauten

**Glasdachwerke Simon Kulli, Olten**

Mechanische Bauspenglerei  
Schweizer Firma — Gegründet 1854  
Auf Wunsch Ingenieurbesuch.



**Gutachten**

Konstr.-Pläne für jedes Material.  
**Gustav Griot, Ing., Zürich 7**  
Freiestrasse 139.

**Gelegenheits-Elektromotoren u. Maschinen**  
liefert mit Garantie

Elektro-Mechan.  
Reparaturwerkstätte Zürich  
Hardturmstr. 121, Zürich 5.  
„Orion“.

**Aluminiumschweisswerk A.-G. Schlieren**

empfiehlt sich Fabriken, Chem. Industrien, Färbereien, Brauereien etc. für fachgemässe Ausführung von

**Aluminiumbehältern jeder Art, Apparatenbau**

speziell für chem. Industrie, Kühl- und Wärme-Apparate, Rührwerke etc.

**Aluminium in Spezialqualitäten**

als Ersatz für

- |                                |   |           |                                |   |             |
|--------------------------------|---|-----------|--------------------------------|---|-------------|
| Kupfer-<br>Messing-<br>Nickel- | { | Walzen    | Kupfer-<br>Messing-<br>Nickel- | { | Autoklaven  |
|                                |   | Röhren    |                                |   | Tanks       |
|                                |   | Bottiche  |                                |   | Lagerfässer |
|                                |   | Schrapfen |                                |   | Reservoire  |

Ingenieurbesuch kostenlos.

Schmiedeeiserne

**Treppen**

jeder Form,  
aus ganzen  
Tafeln  
gebogen



Pat.  
D. R. G. M.

leicht  
solid  
billig

wenig Unterhalt!

Zeichnungen und  
Berechnungen  
gratis.

**Gebr. Demuth, Baden**

:: Blechbiegearbeiten ::

**»SIA« ZÜRICH**  
BAHNHOFSTR. 110  
TELEPH. 28-90  
FABRIK IN FRAUENFELD

**SCHWEIZERISCHE  
SCHMIRGEL-  
& SCHLEIF-  
INDUSTRIE  
ACTIEN-GESELLSCHAFT.**

Einzig Schweizer-Firma, welche  
Schmirgeltuch & Schmirgelleinen  
fabriziert.

- |               |                         |
|---------------|-------------------------|
| GLAS          | } PAPIER<br>&<br>LEINEN |
| FLINT         |                         |
| SCHMIRGEL     |                         |
| RUBY          |                         |
| SILIC. CARBID |                         |

Alle Körnungen  
für jede Industrie.  
Fertige SCHLEIFBÄNDER  
schlagfrei laufend.

Moderne **BAND-SCHLEIFMASCHINEN** eigener Konstruktion



Eine unserer  
typischen  
Band-  
Schleif-  
Maschinen

Schluss für die Inserate je Dienstags, abends.



# LANDIS & GYR A.-G.

## ZUG



ELEKTRIZITÄTSZÄHLER  
TARIFAPPARATE FERRARIS-WATTMETER  
ZEIT- & SPERRSCHALTER STROMBEGRENZER EICHANLAGEN

# Centralheizungen J. Rukstuhl, Basel

**PATENT-ANWÄLTE**  
**E. BLUM & C<sup>o</sup>** DIPL. INGENIEURE  
GEGRÜNDET 1878 · ZÜRICH · BAHNHOFSTR. 74

## MODELLE

für Hoch-, Tief- und Wasserbau.  
PAPIERMODELL-ATELIER.  
Flüelerstr. 15, J. SCHAER, Zürich 6.

## „GRANIT“

A.-G. H. Schulthess à Personico (Tessin)

Direktion in Lavorgo (Tessin)  
Telephon Nr. 9

Zweigbureau: Eichstrasse 9, Zürich 3  
Telephon Nr. 66.75

**Ausgedehnte Steinbrüche und Werkplätze**  
bei Personico (Station Bodio), Cresciano  
(Station Osogna), Tenero (Station Gordola)  
und im Verzascatal.

Werkplatz f. dringende Arbeiten u. Reparaturen:  
Haldenstrasse, Zürich.

Spezialität:

## Weisser Verzascagränit

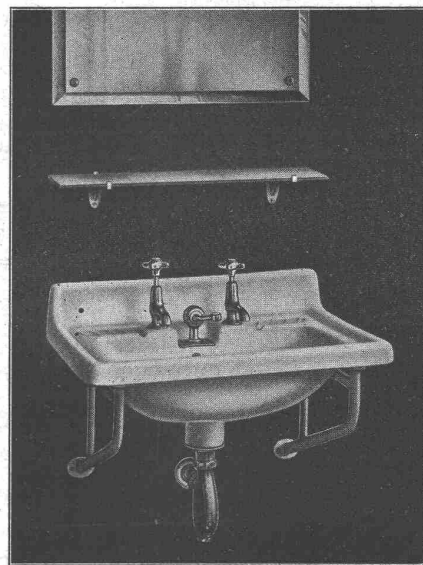
für bessere Treppenanlagen.

Lieferantin sämtlicher innerer Treppenanlagen zur  
Universität Zürich, zum Naturwissenschaftlichen und  
Land- und Forstwirtschaftlichen Institut der Eidgen.  
Technischen Hochschule, Bezirksgebäude Zürich.

## Sanitas Zürich 4

Bäckerstrasse 52

Sanitäre Apparate en gros

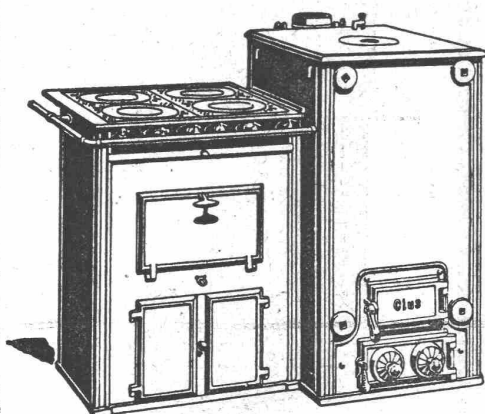


Verlangen Sie Katalog B und Offerten

Beim Einfordern von Prospekten wollen die w. Leser a. d. Zeitschrift Bezug nehmen



GESELLSCHAFT DER LUDW. VON ROLL'SCHEN EISENWERKE  
· FILIALE: EISENWERK CLUS KT. SOLOTHURN ·



## CLUSER HEIZKESSEL

für Warmwasser- und Niederdruck-Dampfheizung  
sowie für gewerbliche Anlagen.

Bewährtes System.

Einfache Bauart und Aufstellung.  
Bequeme Reinigung während dem Betriebe.

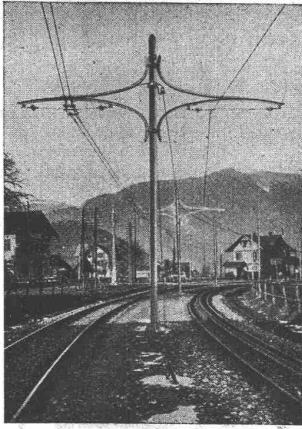
Radiatoren, 55 verschiedene Modelle.

Rippenröhren und Rippenheizkörper, Wärmeplatten, Ventile,  
Formstücke, gusseiserne und schmiedeiserne Flanschen.

Man verlange Broschüre Nr. 113 über  
Cluser Centralheizungsartikel.

Zu beziehen durch die Installationsfirmen.





Eisenmöbelfabrik Biglen  
**Bigler, Spichiger & Cie**

Spezialfabrikation von  
**Oberleitungs- u. Ausrüstungs-Material**

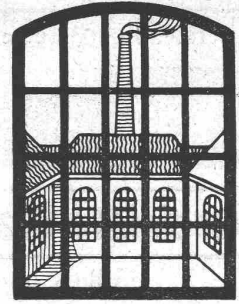
elektrischer Bahnen  
 (Leitung: Ing. Morgenthaler)

Technisches Bureau: **BERN**, Bahnhofplatz Nr. 1

Briefadresse: Bigler, Spichiger & Cie., Bern | Telephone Nr. 2620  
 Telegramme: Elektrobigen Bern

Mechanische Werkstätten  
 Mechanische Schlosserei  
 Gesenkschmiede  
 Hammerschmiede  
 Stanzerei, Presserei

Mechanische Schreinerei  
 Malerei: Spritz-, Tauch- und  
 Emaillier-Verfahren  
 Autogene Schweisserei  
 Fabrikation von Massenartikeln



**SCHMIEDEISERNE  
 ..FENSTER..**

**M-KOCH · ZÜRICH  
 BRÜCKEN-  
 & EISENHOCHBAU**

**Patentanwalt**  
 Dipl.-Ing. **Hch. Riese**  
**Zürich**  
 Limmatquai 34,  
 Rudolph Mosse-Haus.

Wir empfehlen uns zur Reproduktion von  
 Plänen jeder Art mit dem neuen Verfahren  
**Kartographia Winterthur A.-G. „Radiographie“**  
 Kein Pausen notwendig.

**Koh-i-noor** *A. Ottordünzli*  
*Bleistifte-Kopierstifte-Gummi*  
*Von Fachleuten seit Jahren als überbessere Fabrikate anerkannt*

**KACHELÖFEN**  
 KERAMISCHER WAND- UND  
 BODENBELAG  
 KERAM. WANDBRUNNEN

ERSTELLT IN FEINSTER UND  
 SOLIDESTER AUSFÜHRUNG

**F. HERZOG, HAFNERMSTR.  
 ZÜRICH, ÜTLIBERGSTRASSE 95**

MITGLIED DES SCHWEIZERISCHEN  
 HAFNERMEISTER-VERBANDES

GESCHÄFTSGRÜNDUNG 1891

Ia. komprimierte und abgedrehte, blanke



**Vereinigte Drahtwerke A.-G., Biel**

Blank und präzils gezogene



jeder Art in Eisen und Stahl.  
Kaltgewalzte Eisen- und Stahlbänder bis 300 mm Breite.  
Schlackenfreies Verpackungsbandeisen.

Grosser Ausstellungspreis Schweizer. Landesausstellung Bern 1914

**Kittlose Glasbedachungen.**  
System Zimmermann

**PAUL APPEL**  
Zürich, Limmatstrasse 55  
Bern, Länggass-Str. 26

**„Fides“**

Treuhand - Vereinigung

Zürich 1

Bahnhofstrasse 69

Absolut unabhängiges Institut

Telegr.: „Fides“ — Tel. 102 87

Revisionen

Buchhaltungs- und Betriebsorganisa-  
tionen, Liquidationen, Sanierungen.

**Vermögens - Verwaltungen**

Konstituierung von Aktiengesell-  
schaften i. In- und Auslande.

**Bildung u. Leitung v. Syndikaten.**

Beratung in Steuer- und Beteiligungs-  
Angelegenheiten.

**BENZ**

**DIESEL-MOTOREN**  
für GASÖL und TEERÖL ohne Zündbrennstoff

BENZ & CIE.  
Spezialfabrik Automobil- u. Motoren-Fabrik Abteilung.  
MANNHEIM,  
MOTORENB AU.

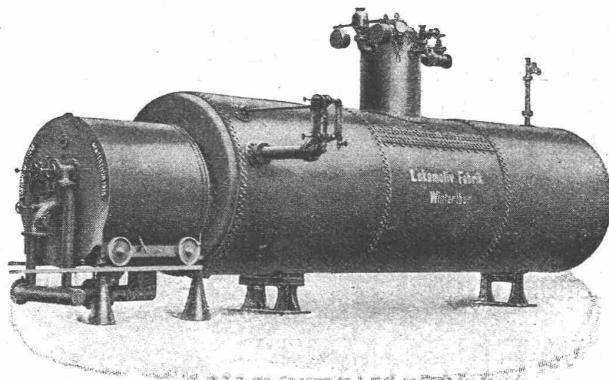
**Ia. Karbolineum**

Asphaltpappe — Schmieröle und Fett.

Alfred König, chem Produkte, Wangen b. Olten

# Kessel-Anlagen

Flammrohrkessel, Steilrohrkessel, Marinekessel, Lokomotivkessel



Dampftrockner, Ueberhitzer

Speiswasserreiniger und -Vorwärmer (Economiser)

Automatische Feuerungen, Gas- und Oel-Feuerungen

Voröfen für Sägespan-Feuerungen

Rohrleitungen

Reservoirs

Transportkessel für Petrol, Säure, Teer etc.

Koch-, Bleiche- und Imprägnierkessel

Uebernahme v. Reparaturen jeder Art

**SCHWEIZERISCHE  
LOKOMOTIV-UND MASCHINEN-  
FABRIK WINTERTHUR**