

Zeitschrift: Schweizerische Bauzeitung
Herausgeber: Verlags-AG der akademischen technischen Vereine
Band: 67/68 (1916)
Heft: 6

Werbung

Nutzungsbedingungen

Die ETH-Bibliothek ist die Anbieterin der digitalisierten Zeitschriften auf E-Periodica. Sie besitzt keine Urheberrechte an den Zeitschriften und ist nicht verantwortlich für deren Inhalte. Die Rechte liegen in der Regel bei den Herausgebern beziehungsweise den externen Rechteinhabern. Das Veröffentlichen von Bildern in Print- und Online-Publikationen sowie auf Social Media-Kanälen oder Webseiten ist nur mit vorheriger Genehmigung der Rechteinhaber erlaubt. [Mehr erfahren](#)

Conditions d'utilisation

L'ETH Library est le fournisseur des revues numérisées. Elle ne détient aucun droit d'auteur sur les revues et n'est pas responsable de leur contenu. En règle générale, les droits sont détenus par les éditeurs ou les détenteurs de droits externes. La reproduction d'images dans des publications imprimées ou en ligne ainsi que sur des canaux de médias sociaux ou des sites web n'est autorisée qu'avec l'accord préalable des détenteurs des droits. [En savoir plus](#)

Terms of use

The ETH Library is the provider of the digitised journals. It does not own any copyrights to the journals and is not responsible for their content. The rights usually lie with the publishers or the external rights holders. Publishing images in print and online publications, as well as on social media channels or websites, is only permitted with the prior consent of the rights holders. [Find out more](#)

Download PDF: 04.02.2026

ETH-Bibliothek Zürich, E-Periodica, <https://www.e-periodica.ch>

Schweizerische Bauzeitung

Abonnementspreis:

Schweiz 25 Fr. jährlich
Ausland 30 Fr. jährlich

Für Vereinsmitglieder:

Schweiz 20 Fr. jährlich
Ausland 24 Fr. jährlich
sofern beim Herausgeber
abonniert wird

WOCHENSCHRIFT

FÜR BAU-, VERKEHRS- UND MASCHINENTECHNIK

GEGRÜNDET VON A. WALDNER, ING. HERAUSGEBER A. JEGHER, ING., ZÜRICH

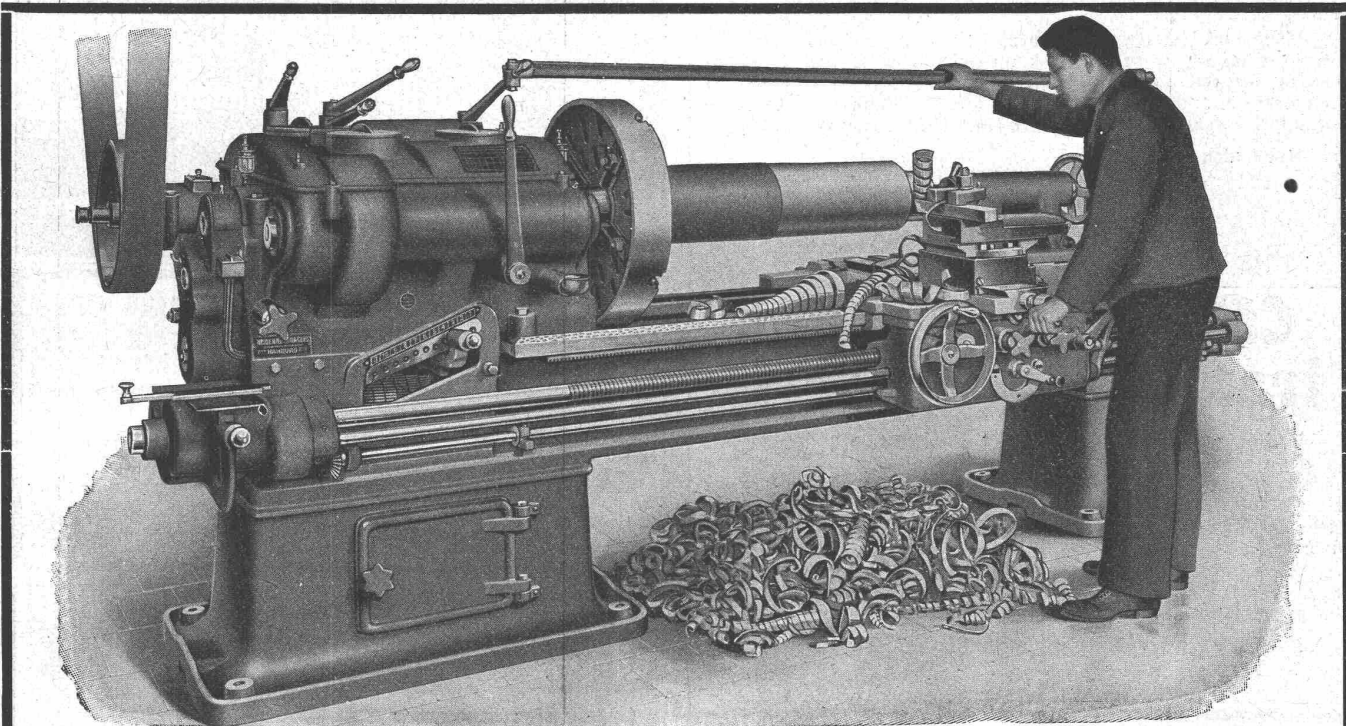
Verlag des Herausgebers. — Kommissionsverlag: Rascher & Cie., Zürich und Leipzig

ORGAN

Insertionspreis:

4-gespalt. Petitzeile oder deren Raum . 30 Cts.
Haupttitelzeile: 50 Cts.
Alleinige Inseraten-Annahme: Rudolf Mosse, Annoncen-Expedition, Zürich, Basel und deren Filialen und Agenturen

DES SCHWEIZ. ING.- & ARCHITEKTEN-VEREINS & DER GESELLSCHAFT EHEM. STUDIERENDER DER EIDG. TECHN. HOCHSCHULE.



HEIDENREICH & HARBECK, HAMBURG 6

Vertreter für die Schweiz: Rausser & Co., Bern

Für technische Vorarbeiten und Projekte
im Strassen-, Wasser- und Eisenbahnbau, sowie für Wasserversorgungen und Bahnhofsanlagen empfiehlt sich
Carl Frey, Ing., Reussport 3, Luzern, gew. Ing. I. Kl. der S.B.B.

Elektrische Uhren
„MAGNETA“
(Zürich)
Weltbekanntes Schweizerfabrikat

JOSEPH VÖGELE

JOSEPH VÖGELE,
MANNHEIM.

Joseph Vögele
Mannheim

:- Weichen, Kreuzungen :-
Drehscheiben, Schiebebühnen
Sicherungsanlagen, Spills etc.
:- Rangier-Anlagen :-

Schluss für die Inserate je Dienstags, abends.

Wasserversorgung Gstaad bei Saanen**Konkurrenz - Ausschreibung**

Für die neue Quellenzuleitung der Wasserversorgung Gstaad werden hiermit folgende Arbeiten zur Konkurrenz ausgeschrieben:

1. Verlegen und Verdichten von gusseisernen Muffenröhren, Fabrikat Choindex:

Lichtweite mm	180	150
Länge m	900	2315

2. Verlegen und Verdichten der nötigen Formstücke und Schieberhahnen,
3. Erstellung von 2 Kontrollschächten,
4. 3215 m Grabarbeiten, Normaltiefe 1,5 m.

Das Rohmaterial wird von der Gemeinde auf die Baustelle geliefert.

Pläne und Unterlagen liegen auf bei Herrn Grossrat **Reichenbach** in Gstaad, woselbst Auskunft erhältlich ist und Eingabeformulare bezogen werden können. Die Eingaben sind demselben verschlossen und mit der Aufschrift „Eingabe für die neue Quellenzuleitung“ bis spätestens den **18. August 1916** einzureichen.

Bern, den 2. August 1916.

Namens der Wasserkommission:

Die Bauleitung,

Bühlmann & Glauser,
Ingenieure S. I. A.

Câble aérien pour transports de bois

La Bourgeoisie de **Monthey** met en soumission l'installation d'un câble pour le transport de gros bois au lieu dit: Châble-Croix situé entre Muraz et Vionnaz: Longueur approximative 1000 mètres. Les soumissions devront être adressées à l'administration de la Bourgeoisie de Monthey pour le **31 août 1916**, portant la suscription „Câble aérien“.

S'adresser pour consulter plans, avant-métré et cahiers des charges à Mr. l'Inspecteur forestier **Fr. Delacoste** et au bureau technique **J. Hammer** à Monthey.

Monthey, le 2 août 1916.

L'Administration.

**Technikum des Kantons Zürich in Winterthur
Fachschule**

für Bautechniker, Maschinentechniker, Elektrotechniker, Chemiker, Tiefbautechniker, Eisenbahnbeamte u. Handel. Das Wintersemester beginnt am **4. Oktober 1916**. Die Aufnahmeprüfung für die Neueintretenden der II. Klasse aller Abteilungen und für die I. Klasse der Schule für Bautechniker findet am 2. Oktober statt. — **Anmeldungen** sind spätestens bis zum **31. August** an die **Direktion des Technikums** zu richten. — Programme und Anmeldeformulare werden gegen Rückporto zugesandt.

H. Knobel, Zürich 6

Weinbergstr. 53a — (vorm. i. F. Séquin & Knobel)

**Ingenieur- und Architektur-
Bureau für modernen Fabrikbau**

Neue, patent. Hohlziegel-Dachkonstruktionen mit 3facher Isolierung, bei geringem Gewicht und Dacheindeckung neuest. Systems mit grossen Eternitplatten für flache u. steile Dächer.

Kittlose Oberlichter für alle Bauarten, mit Einglasung auf elastischer Unterlage und Doppelverglasung auf **einem** Sprossen, rostfrei (Patente Knobel), auch mit Verwendung von Eternit.

Neue Dach- und Wand-Konstruktionen in Eisen und Eternit, nach System Knobel. **Eisen-Hochbau.**

Mehr als 30jährige eigene Erfahrung im Fabrikbau, beste Referenzen i. In- u. Ausland, prompte Bedienung.
Detaillierte Prospekte.

Telegramme: Knobel, Ingenieur, Zürich 6. Tel. 8534.

Treibriemen-, Schlauch- und Gurten-Weberei**M. Wernecke, Stäfa**

Briefe: Münsterhof 14, Zürich — Telephon 3191
offeriert mit kurzer Lieferfrist:

**Servus-Riemen**

Baumwolle in Kameelhaar-Gewebe.

Best bewährt. Widerstandsfähig gegen äussere Einflüsse.

A. Werner-Graf, Winterthur
Spezialgeschäft für Erstellung von
Boden- u. Wandplatten-Belägen.

**Kunstglasurplatten. Wandbrunnen.
Glasierte Schüttsteine.**

Goldene Medaille Landesausstellung Bern 1914.

Jeder Architekt und Baumeister

sollte die

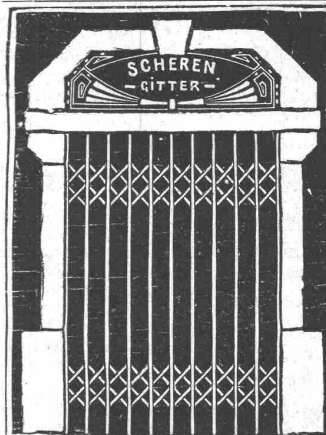
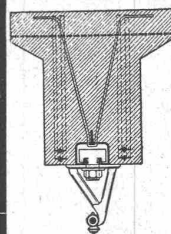
D. K. G. Ankerschienen

zur Befestigung v. **Transmissionen**, Rohrleitungen und sonstigen Gegenständen in Betonbauten kennen, weil diese die einzigen rationalen und modernen Befestigungsmittel sind. Sie gestatten ein nachträgliches Verschieben der Transmissionen nach Belieben und können als Armierungseisen ausgenutzt werden.

Prospekte und Muster kostenlos.

Alleinvertrieb durch

J. Louis Müller, Luzern.

**E. Rüegg**

Zürich 1

Friedhofgasse-HohePromenade
Telephon 12297

Mech. Schlosserei
Eisenkonstruktionen

Scherengitter, Storren
etc. in solider Ausführung

Kochherd-Fabrikation

Reparaturen
Autogene Schweissanlage

J. Schmidheiny & Cie
Heerbrugg (Kanton St. Gallen)

liefern

garantiert salpeterfrei

Backsteine aller Arten von grösster Druckfestigkeit. Festigkeit gemäss den Normalen des Schweizerischen Ingenieur- und Architekten-Vereins werden mindestens garantiert.

Poröse Steine und Platten für Scheidewände, Boden- und Wandbeläge. Sehr leichtes, nagelbares, vollständig schallsicheres Produkt. Bester u. billigster Ersatz für Kork etc.

Decken-Hohlkörper, System Simplex, Westphal, Pfeifer.

Bedachungsmaterialien in naturrot oder verschiedenen Farben engobiert. 10-jährige Garantie.

Referenzen, Muster und Prüfungsatteste stehen zur Verfügung.

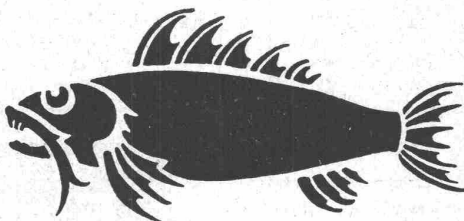
Submissions-Anzeiger.

Termin	Auskunftstelle	Ort	Gegenstand
10. August	A. Rimli, Architekt	Sirnach (Thurgau)	Sämtliche Bauarbeiten zu einer Vorhalle an der parität. Kirche in Sirnach.
10. "	Kreisgenieur III	U.-Wetzikon (Zürich)	Anstrich der Eisenkonstruktion von drei Strassenbrücken.
12. "	Bauleitung der S. B. B.	Biel (Bern)	Roharbeiten zum Dienstgebäude im Rangierbahnhof Biel.
12. "	Oberingenieur der S. B. B.	Zürich	Vergrößerung des Kondenswasserbehälters in den Werkstätten Zürich.
12. "	Oberingenieur der S. B. B.	Zürich	Bau von zwei Stellwerkgebäuden im Bahnhof Baden.
12. "	M. Boinay, Adv.	Pruntrut (Bern)	Warmfluftheizung in der Kirche St-Pierre in Pruntrut.
12. "	Kant. Baudepartement	Lausanne	Korrektion der Kantonstrasse von Grange-à-Cherbaz nach La Verrière (52000 Fr.)
14. "	A. Schenker, Architekt	Aarau	Schreinerarbeiten zur Erweiterung des Kantonsschulgebäudes in Aarau.
15. "	Gemeindekanzlei	Merenschwand	Mark- und Polygonsteine aus Granit für die Gemeinde Merenschwand (Aargau).

Neben unserem Prima Porland-Cement erfreut sich unser schnellbindender

Fisch-Cement

immer grösserer Beliebtheit. Dieser „Fisch-Cement“ eignet sich überall da, wo bis jetzt der französische Grenoble-Cement verwendet wurde, indem er die gleiche Bindefestigkeit und Festigkeit besitzt.



Façon Grenoble-Cement

Dagegen ist er billiger und kann bei allen Händlern und Genossenschaften stets frisch in grösseren und kleineren Posten ab Lager bezogen werden, oder durch diese direkt ab Fabrik in ganzen oder kombinierten Wagen.

Jura-Cement-Fabriken Aarau und Wildeg.

Wir empfehlen uns zur Reproduktion von Plänen jeder Art mit dem neuen Verfahren

Kartographia Winterthur A.-G.

„Radiographie“

Kein Pausen notwendig.



STEHLE & GUTKNECHT
Zentralheizungs-Fabrik BASEL
ERSTELLEN ZENTRALHEIZUNGEN
ALLER SYSTEME



D-R-P-Langjährig bewährt!

Rostschutzfarbe
 in allen Farbtönen.

Isolierfarbe, schwarz
 für Beton u. Mauerwerk.

AKT.-GES. JOHANNES JESERICH
 CHARLOTTENBURG-BERLIN

Generalvertreter:
Gebrüder Simon, Stuttgart.

Aktien-Gesellschaft Conr. Zschokke

Projektierung und Ausführung von hydraulischen Werken an Flüssen und an der See

Pneumatische Fundationen
 Baggerarbeiten
 Wasserwerksanlagen

Flusskorrekturen
 Hafenumauern
 Quaubauten

Trockendocks
 Schiffschleusen

Pariser Weltausstellung 1889: Grand Prix — Landesausstellung Bern 1914: Grosser Ausstellungspreis

Mechanische Werkstätte für eiserne Brücken und Eisenhochbau
 in Döttingen (Aargau)

General-Verwaltung in Aarau

Aluminiumwarenfabrik Gontenschwil A.-G.

Menziken (Aargau)
Fabrik-„Standard“-Marke

Aluminium

Riemenscheiben
Kochgeschirr, Sandguss
Stangen, Blech, Draht, Folien
Profile, Techn. Artikel
Präzisionsguss
Autogene Schweissung

Aluminium

Gewerbebank Zürich A.-G.

Rämistrasse 23, Ecke Waldmannstrasse — Gegründet 1868.

Verzinsung von Geldeinlagen

1. in laufender Rechnung nach Uebereinkunft
2. auf Einlagehefte mit weitgehendster Verfügbarkeit 4 1/2 %
3. gegen Obligationen mit Halbjahrescoupon 5 % in Stücken von 250, 500, 1000 und 5000 Franken.

Besorgung aller bankgeschäftlichen Transaktionen.
Unser Institut wird durch die Schweiz. Revisionsgesellschaft A.-G. geprüft.
Die Direktion.

Rote Melserplatten

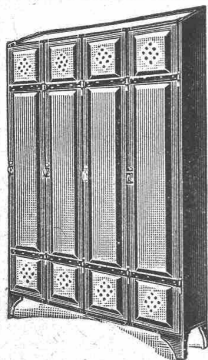
(Verucano, Thonschiefer)

zu Kabelschutz, Treppentritten, Podestplatten, Gartenbeeinfassungsplatten, Böden i. Keller, Terrassen, Gartenwege u. Plätze, Mauerdeckel, frost- und säurefest, somit der beste Kabelschutz. Es empfiehlt sich **J. A. Ackermann, Plattenbruchgeschäft, Mels, Kt. St. Gallen.**

P. MOREL & CIE. ZÜRICH 1

Eisenbetonbau

Projekte • Voranschläge • Ausführungspläne • Expertisen
Statische Berechnungen



Schweizer Fabrikat
Billigste Preise
Prospekte gratis und franko

Kempf & Cie.

Herisau

Eiserne Kleiderschränke

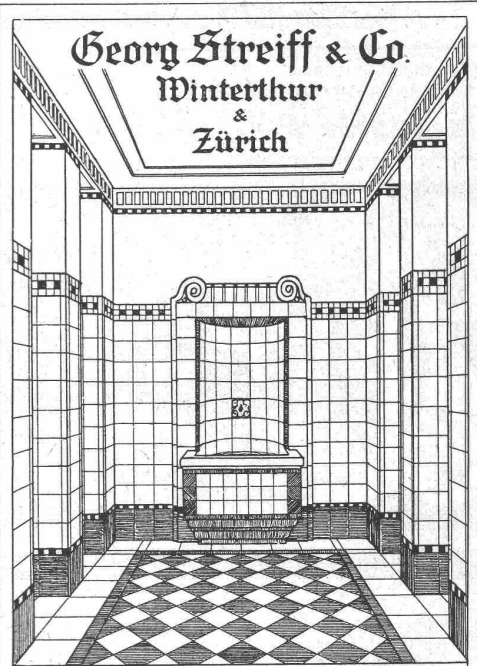
für

Bureaux, Fabriken,
Warenhäuser, Institute etc.

Aeltestes Geschäft dieser Branche der Schweiz.

Jede Spezialausführung.
Solide und rasche Bedienung.
Prima Referenzen.

Georg Streiff & Co. Winterthur & Zürich



Spezialgeschäft für keramische Boden- und Wandbeläge

Schweizerische Turngerätefabrik
Alder-Fierz & Gebr. Eisenhut
Küsnacht bei Zürich

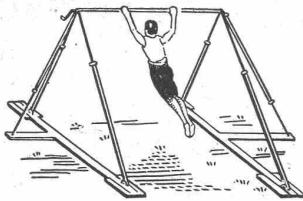
Turngeräte aller Art

für Schulen, Vereine
und Private

Uebernahme kompletter
Einrichtungen für Turn-
hallen und -Plätze

Telephon

Man verlange Preis-
Courant



Spezialfabrik für Lichtpauspapiere Zürich • A. Messerli • Bern

Aelteste Lichtpausanstalt der Schweiz

Gegründet in Zürich 1876

liefert prompt und billig unter Garantie:

Lichtpauspapiere eigener, bewährter Fabrikation,
Lichtpausapparate diverser Systeme, pneumat. u. elektr.
Lichtkopien auf blauem, weissem und braunem Grund,
Plandruck (Trockendruckverfahren) schwarz und farbig.

BENZ

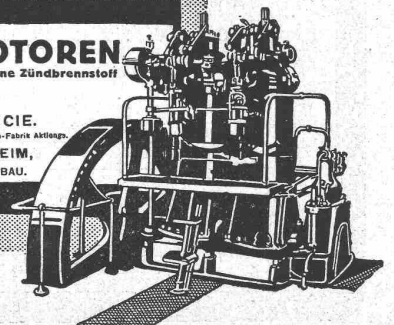
DIESEL-MOTOREN

für GASOL und TEROL ohne Zündbrennstoff

BENZ & CIE.

Einzigste Automot.- u. Motoren-Fabrik Aktienges.

MANNHEIM,
MOTORENBAU.



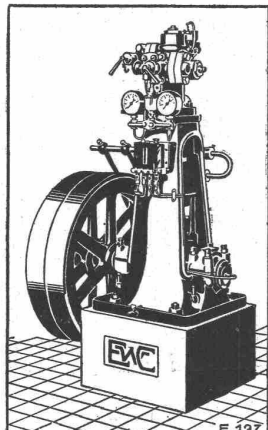
ESCHER WYSS & C^{IE} Zürich

Eis- und Kühl-Maschinen

in allen Grössen und für
sämtliche Kühlzwecke ::

für

- Eisfabriken
- Schlachthäuser
- Bierbrauereien
- Markthallen
- Molkereien
- Metzgereien
- Hotels, Schiffe usw.



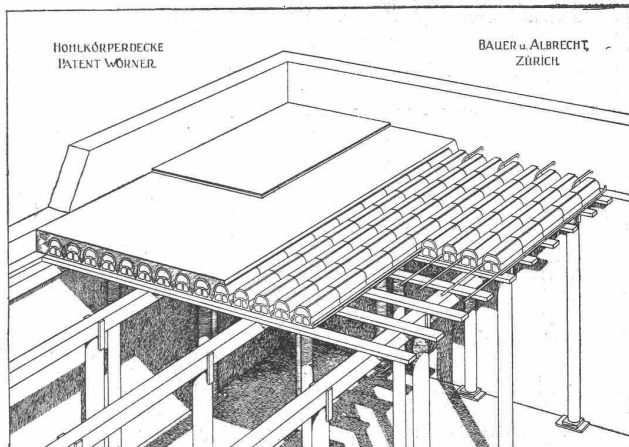
31/16

Bauer & Albrecht, Zürich

Ingenieurbureau — Kaspar Escherhaus 19 — Telephon 8250

Vorzüglichste Eisenbeton-Hohlkörperdecke „Pat. Wörner“

grösste stat. Sicherheit, absolute Feuersicherheit, isolierend, schalldämpfend, rissfrei. Für jede Spannweite und Belastung.



⊕ 55494. D. R. P. 240007. Silb. Med. S. L. A. B. 1914.

Vielf. ausgef. in Bauten aller Art, wie: Schul-, Krankenhäuser, Kasernen, Fabriken, Geschäfts-, Wohnhäuser, Villen, Käsereien, Ställe, Ausk., Referenz., Projekt prompt und kostenfrei durch die allein. Patentinh. **Bauer & Albrecht.**

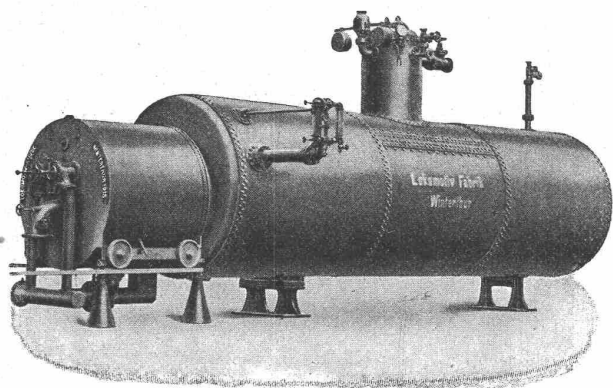
ZENTRALHEIZUNGEN

erstellen

MOERI & C^{IE} Zentralheizungsfabrik LUZERN.

Kessel-Anlagen

Flammrohrkessel, Steilrohrkessel, Marinekessel, Lokomotivkessel



Dampftrockner, Ueberhitzer

Speiswasserreiniger und -Vorwärmer (Economiser)
Automatische Feuerungen, Gas- und Oel-Feuerungen

Voröfen für Sägespan-Feuerungen

Rohrleitungen

Reservoirs

Transportkessel für Petrol, Säure, Teer etc.

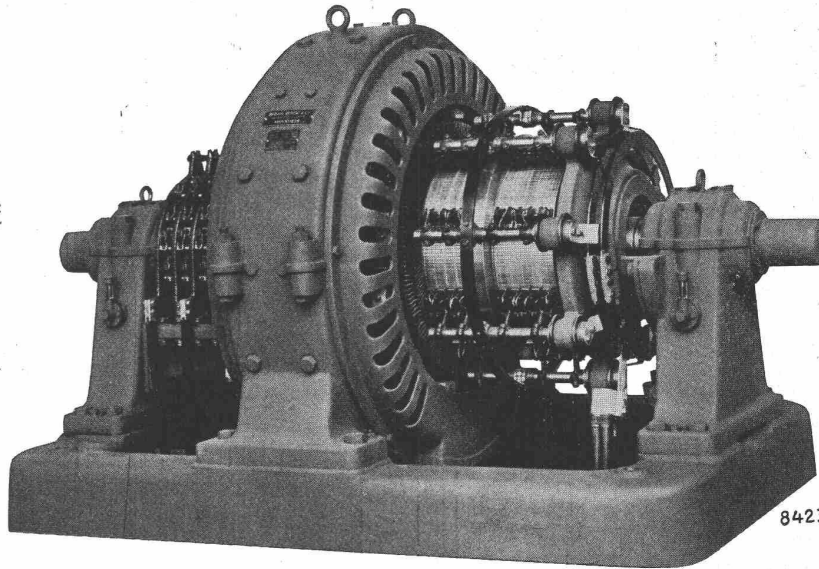
Koch-, Bleiche- und Imprägnierkessel

Uebernahme v. Reparaturen jeder Art

SCHWEIZERISCHE LOKOMOTIV-UND MASCHINEN- FABRIK WINTERTHUR

Aktiengesellschaft
Brown, Boveri & Cie.
 Baden (Schweiz)

Hohe Wirkungsgrade
 Funkenfreier Lauf bei allen Spannungen
 Anlassen von der Drehstromseite ohne Synchronisier-Einrichtung

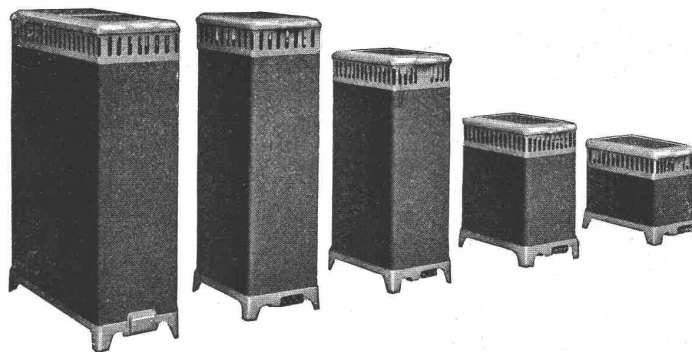


Hohe Ueberlastbarkeit
 Kurzschlussicher
 Einfache Bedienung
 Geringe Betriebskosten

Einanker-Umformer für alle Leistungen und Spannungen.

MASCHINENFABRIK

Elektrische Heizung



von Wohn- und Arbeitsräumen

Transportable Oerlikon-Oefen von 0,7 bis 10 KW

Die elektrische Raumheizung ersetzt die teure Brennstoffheizung während der Uebergangszeit im Herbst und Frühling, bei einem Bedarf von 0,025 KW pro m³ Zimmerinhalt, und gestattet die Ausnützung billiger Stromtarife mittelst Wärmespeicher. Die in Aufstellung und Wartung unerreicht billigen elektrischen Oefen sind gesundheitlich einwandfrei, leicht regulierbar und gefahrlos und sind ständig zur sofortigen Wärmeabgabe bereit. Man verlange Prospekt 4 für transportable und ortsfeste Oerlikon-Oefen mit und ohne Wärmespeicher.

Ingenieurbesuch, sachverständige Beratung und Offerten für Interessenten kostenlos.

TELEGR-ADR:
 USINE OERLIKON

OERLIKON

OERLIKON
 BEI ZÜRICH