

**Zeitschrift:** Schweizerische Bauzeitung  
**Herausgeber:** Verlags-AG der akademischen technischen Vereine  
**Band:** 67/68 (1916)  
**Heft:** 5

## **Werbung**

### **Nutzungsbedingungen**

Die ETH-Bibliothek ist die Anbieterin der digitalisierten Zeitschriften auf E-Periodica. Sie besitzt keine Urheberrechte an den Zeitschriften und ist nicht verantwortlich für deren Inhalte. Die Rechte liegen in der Regel bei den Herausgebern beziehungsweise den externen Rechteinhabern. Das Veröffentlichen von Bildern in Print- und Online-Publikationen sowie auf Social Media-Kanälen oder Webseiten ist nur mit vorheriger Genehmigung der Rechteinhaber erlaubt. [Mehr erfahren](#)

### **Conditions d'utilisation**

L'ETH Library est le fournisseur des revues numérisées. Elle ne détient aucun droit d'auteur sur les revues et n'est pas responsable de leur contenu. En règle générale, les droits sont détenus par les éditeurs ou les détenteurs de droits externes. La reproduction d'images dans des publications imprimées ou en ligne ainsi que sur des canaux de médias sociaux ou des sites web n'est autorisée qu'avec l'accord préalable des détenteurs des droits. [En savoir plus](#)

### **Terms of use**

The ETH Library is the provider of the digitised journals. It does not own any copyrights to the journals and is not responsible for their content. The rights usually lie with the publishers or the external rights holders. Publishing images in print and online publications, as well as on social media channels or websites, is only permitted with the prior consent of the rights holders. [Find out more](#)

**Download PDF:** 22.02.2026

**ETH-Bibliothek Zürich, E-Periodica, <https://www.e-periodica.ch>**

# Schweizerische Bauzeitung

**Abonnementspreis:**

Schweiz 25 Fr. jährlich  
Ausland 30 Fr. jährlich

**Für Vereinsmitglieder:**

Schweiz 20 Fr. jährlich  
Ausland 24 Fr. jährlich  
sofern beim Herausgeber  
abonniert wird ::

**WOCHENSCHRIFT**

FÜR BAU-, VERKEHRS- UND MASCHINENTECHNIK

GEGRÜNDET VON A. WALDNER, ING. HERAUSGEBER A. JEGHER, ING., ZÜRICH

Verlag des Herausgebers. — Kommissionsverlag: Rascher & Cie., Zürich und Leipzig

**ORGAN**

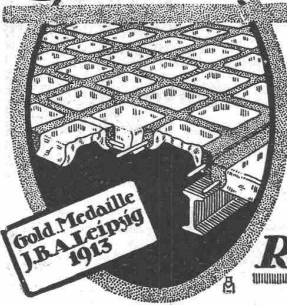
DES SCHWEIZ. ING.- & ARCHITEKTEN-VEREINS & DER GESELLSCHAFT EHEM. STUDIERENDER DER EIDG. TECHN. HOCHSCHULE.

**Insertionspreis:**

4-gespalt. Petitzeile oder deren Raum . 30 Cts.  
Haupttitelseite: 50 Cts.  
Alleinige Inseraten-Annahme: Rudolf Mosse, Annoncen-Expedition, Zürich, Basel und deren Filialen und Agenturen

## Eisenkonstruktionen Konstruktionswerkstätte Nidau (Bern) G. Wolf & Cie.

### Glas-Eisen-Beton



**SYSTEM KEPPLER  
Für Fußboden  
Dächer & Wände**

Große Tragfähigkeit. Billig in der Herstellung. Minimale Unterhaltungskosten. Feuerfester. Leicht zu reinigen. Kein Anstrich nötig.

Vertreter:

**Rob. Loofer, Zürich 4**  
Badener-Str. 41

### Elektro-Mechan. Reparatur - Werkstätte Zürich

**BURKHARD & HILTPOLD**

Hardturmstrasse 121 — Fabrik Orion

Telegr.: Elektromechan. Zürich 5 Telephone: Nr. 8355

Tramhaltestelle Hardstrasse.

Reparatur, Umwicklung, Instandstellung, Umtausch,  
Kauf, Verkauf und Vermietung elektrischer Maschinen,  
Motoren, Transformatoren etc. etc.

## GIESSEREI BERN

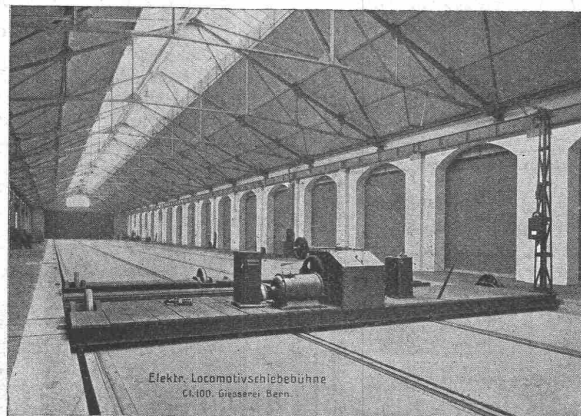
Telegramme:  
Giesserei Bern

in Bern

Telephon:  
1066

### Konstruktionswerkstätten

Werk der Gesellschaft der L. von Roll'schen Eisenwerke



Elektr. Lokomotivschlebebühne  
Ca. 100. Giesserei Bern

liefert als Spezialität: Eisenbahnmaterial, Hebezeuge, Zahnradbahnmaterial  
Standseilbahnen, Schleusen- und Wehranlagen

## Wettbewerbs - Ausschreibung

Das schweizerische Departement des Innern und die Generaldirektion der schweizerischen Bundesbahnen eröffnen unter den schweizerischen u. den in der Schweiz niedergelassenen Architekten

einen Wettbewerb zur Erlangung von Entwürfen für die einheitliche architektonische Gestaltung der Fassaden des Bahnhofgebäudes und des Postgebäudes

.. .. im neuen Bahnhof Biel. .. ..

Frist zur Einreichung der Entwürfe: 30. November 1916. — Das Programm und die Planunterlagen für diesen Wettbewerb können von der Generaldirektion der S. B. B. in Bern (Bureau Nr. 91) bezogen werden gegen eine Gebühr von Fr. 10.—, die bei Einreichung eines Entwurfes zurückerstattet wird.

## Soumission

Le Bureau soussigné ouvre un concours entre les entrepreneurs de nationalité suisse, pour l'exécution de travaux

de ferblanterie et couverture, menuiserie, gypserie et peinture, et appareillage pour un bâtiment au fort de Savatan.

Les plans et les conditions peuvent être consultés dès le 24 juillet 1916 au Bureau de construction des Fortifications à Berne (Pavillon est du Palais fédéral, Chambre 147) ainsi qu'au Bureau de construction des Fortifications de St. Maurice (Grand'rue No 16).

Les offres devront être expédiées au Bureau de Berne et mises à la poste le 31 juillet 1916 à 6 heures du soir au plus tard. Les enveloppes porteront la mention du travail soumissionné.

Berne, le 19 juillet 1916.

Bureau de construction des Fortifications.

SCHWEIZ.

## LICHTPAUSANSTALTEN A.-G.

Auf der Mauer 4 **ZÜRICH** Auf der Mauer 4

Filialen in **Bern, St. Gallen & Luzern**

**Heliographie**  **Negrographie**

Spezialität: **Trockendruck** (Plandruck)

Heliographie-Paus- und Zeichenpapiere  
Lichtpaus-Apparate

Man verlange Muster u. Preislisten.

**ED. AERNI-LEUCH, Bern**  
**Lichtpaus- u. Plandruckanstalt**  
**Heliographie :-: Plandruck**  
**Zinkdruck**  
 ein- u. mehrfarbig, nach Pausen od. direkt vom Original.  
**Lichtpausapparate eigener bewährter Konstruktion**

Vollständig neue, leistungsfähige Einrichtung.

**Grosses Lager in Paus- u. Zeichnungspapieren.**  
**Billige Preise :-: Gewissenhafte Bedienung.**

## Sponagel & Co., Zürich

Baumaterialien

Spezialgeschäft für keramische  
**Boden- und Wandbeläge**  
**Mutz-Keramik : Wandbrunnen**  
 Siliciumcarbid für Zementböden u. Unterwasserbauten.

Generalvertreter erstklassiger Fabriken.  
 Kunstgerechte Ausführung der Versetzarbeiten durch eigene, geschulte Facharbeiter.

Kataloge und Preislisten zu Diensten.  
 Reichhaltige Muster-Ausstellung Sihlquai 139—143.

## Bauschule

am kantonalen Gewerbemuseum in Aarau  
**Fachschule**

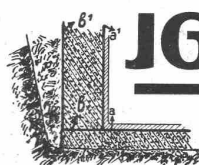
zur Ausbildung von Werkmeistern, Polierern und Meistern des Baugewerbes: Maurerei, Zimmererei u. Bauschreinererei. Detaillieren, Entwerfen, Konstruktionslehre, Ausmass, Kosten-voranschläge, Kalkulation.

Beginn des Winterkurses 30. Oktober 1916.

Anmeldungsstermin bis spätestens 18. Oktober.

Aargauer erhalten Staatsstipendien.

Anmeldung, Programm und Auskunft bei der **Direktion**.



## JGOL

ein kittendes, elastisches, wetterbeständiges Präparat zum Schutz gegen Wasser, Feuchtigkeit, Ausblühungen, Ausdünstungen und Säuren, desinfiziert. Auf Anstrich a bis a<sup>1</sup> gewöhnlicher Ueberzug und Putz oder nach a, b und b<sup>1</sup> zu behandeln.

Eisen-, Holz-Anstrich und Imprägnierungen  
 extra la. Präparate

**Kasp. Winkler & Cie., Zürich 5**

Neugasse 93 — Telephon 7462

## Rote Melserplatten

(Verucano, Thonschiefer)

zu Kabelschutz, Treppentritten, Podestplatten, Gartenbeeteinfassungsplatten, Böden i. Keller, Terrassen, Gartenwege u. Plätze, Mauerdeckel, frost- und säurefest, somit der beste Kabelschutz. Es empfiehlt sich **J. A. Ackermann, Plattenbruchgeschäft, Mels, Kt. St. Gallen.**

## Thonwerk Biebrich A.-G.

Chamottefabrik

Biebrich am Rhein.

**Hochfeuerfeste u. säurebeständige Produkte.**

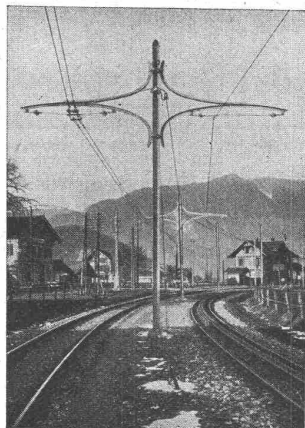
Normal- und Façonsteine aller Art, Chamottemörtel, Retorten, Muffeln etc., Bau kompletter Ofenanlagen.

Beste Referenzen und Zeugnisse aus der Schweiz.



**Submissions-Anzeiger.**

Termin	Auskunftstelle	Ort	Gegenstand
31. Juli	Schweizer, Baudirektion	Bern	Erd-, Maurer- und Eisenbetonarbeiten für ein Werkstattgebäude a. d. Wylerfeld.
2. August	E. Altenburger, Arch.	Grenchen(Solothurn)	Sämtliche Arbeiten zur Erstellung eines Einfamilienhauses in Grenchen.
3. "	Stadttingenieur	Schaffhausen	Erstellung eines Zementrohrkanals in der Emmersbergstrasse in Schaffhausen.
3. "	Kantonsbaumeister	Luzern	Alle Bauarbeiten für die Neu- und Umbauten der kantonalen Krankenanstalt.
3. "	Grossrat J. Erne	Leibstadt (Aargau)	Erstellung des Verteilungsnetzes und der Hausinstallationen in Leibstadt.
7. "	Kant. Hochbauamt	Zürich	Lieferung und Montage einer Haustelexphonanlage für die Zentralbibliothek.



## Eisenmöbelfabrik Biglen Bigler, Spichiger & C<sup>ie</sup>

Spezialfabrikation von  
**Oberleitungs- u. Ausrüstungs-Material**  
elektrischer Bahnen  
(Leitung: Ing. Morgenthaler)

Technisches Bureau: BERN, Bahnhofplatz Nr. 1

Briefadresse:  
Bigler, Spichiger & Cie., Bern

Telephon Nr. 2620  
Telegramme: Elektrobigen Bern

Mechanische Werkstätten  
Mechanische Schlosserei  
Gesensschmiede  
Hammerschmiede  
Stanzerei, Presserei

Mechanische Schreinerei  
Malerei: Spritz-, Tauch- und  
Emaillier-Verfahren  
Autogene Schweisserei  
Fabrikation von Massenartikeln

**PATENT-ANWÄLTE**  
**E. BLUM & C<sup>ie</sup>** DIPL. INGENIEURE  
GEGRÜNDET 1878 • ZÜRICH • BAHNHOFSTR. 74

**Gelegenheits-Elektro-**  
**Motoren u. Maschinen**  
liefert mit Garantie  
Elektro-Mechan.  
Reparaturwerkstätte Zürich  
Hardturmstr. 121, Zürich 5.  
„Orion“.

**Kriegs-**  
**Carbolineum**  
zur Zeit *besten* von den  
Behörden verwendeter  
**Holzanstrich**  
(braun nicht schwarz)  
liefert  
**Martin Keller,**  
**Zürich**  
Neu Seidenhof

Wir empfehlen uns zur Reproduktion von  
Plänen jeder Art mit dem neuen Verfahren

**Kartographia Winterthur A.-G.** „**Radiographie**“  
Kein Pausen notwendig.

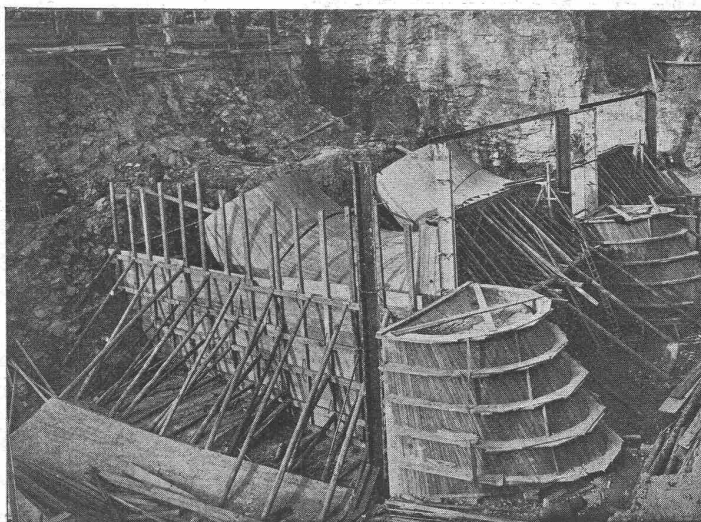
# Centralheizungen J. Rukstuhl, Basel

## ED. ZÜBLIN & C<sup>ie</sup>.

**ZÜRICH**  
**BASEL**

Ingenieurbureau  
Bau-Unternehmung

Projektierung und  
Ausführung von  
Beton- und  
Eisenbeton-  
Bauten  
jeder  
Art



Kraftwerk-Turbinenhaus Olten-Gösgen.

# Koh-i-noor

*Albert Schmid*  
Bleistifte-Kopierstifte-Gummi  
Von Fachleuten seit Jahren als unübertreffbare Fabrikate anerkannt

**Elektrische Uhren**  
**„MAGNETA“**  
(Zürich)  
Weltbekanntes Schweizerfabrikat

**Kittlose Glasbedachungen.**  
System Zimmermann



**PAUL APPEL**  
Zürich, Limmatstrasse 55  
Bern, Länggass-Str. 26

**Kündig's**  
Luft-technische  
Anlagen  
haben anerkannt  
höchsten Nutzeffekt



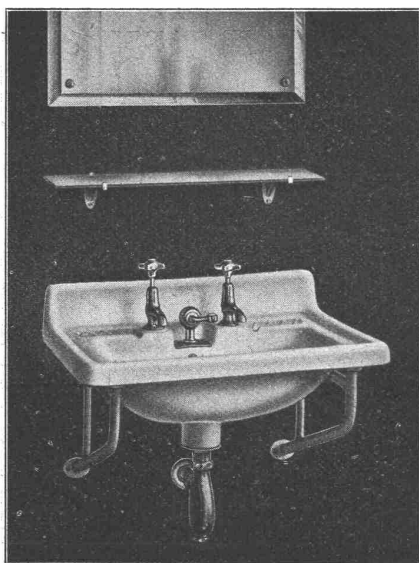
**A. Kündig, Zürich.**  
Landesausstellung Bern 1914 Goldene Medaille  
ausschliessliche Spezialfabr.  
Ventilation, Entstaubung, Trocknung.

TELEFON 3855

## Sanitas Zürich 4

Bäckerstrasse 52

Sanitäre Apparate en gros



Verlangen Sie Katalog B und Offerten

## Leitungsstangen

aus prima Bergholz, gemäss eidg. Vorschriften,  
mit Kupfervitriol imprägniert, liefert die  
Imprägnier-Anstalt E. Lüthi, Burgdorf

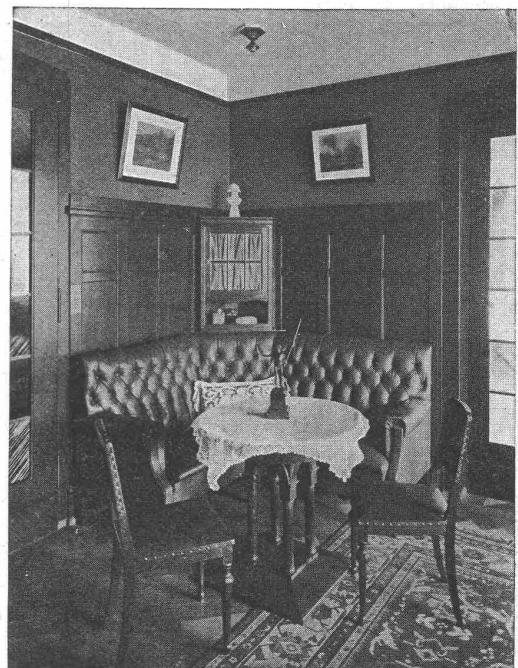
## Offerten zur Verwertung von Erfindungspatenten EIMER-SCHNEIDER INGENIEUR GENÈVE

Die Inhaber folgender schweizer. Patente wünschen mit schweizerischen Fabrikanten, bezw. Interessenten in Verbindung zu treten und sind gerne bereit, Lizenzen zu erteilen oder die Patente zu verkaufen.

Nr. 62381 vom 6. September 1912, Vickers Limited, Patronen-Zuführungs-Mechanismus an selbsttätigen Feuerwaffen;

Nr. 48786 vom 6. September 1909 und Nr. 52811 vom 18. Aug. 1910, Gebrüder Hardy, Luftsaugebremszylinder.

Gefl. Offert. od. Vorschläge werden durch Hrn. E. Imer-Schneider, Ingénieur-Conseil, 8, Bd. James Fazy in Genf, weiterbefördert.



**BOLLETER, MÜLLER & Co., ZÜRICH**  
Möbelfabrik und Bauschreinerei

GESAMTER INNEN-AUSBAU  
nach eigenen od. gegebenen Entwürfen  
1a. Ausführung - Feinste Referenz.

STÄNDIGE AUSSTELLUNG  
Sihlstrasse 33 (Glockenhof)  
Telephon 10574

➔ Schluss für die Inserate je Dienstags, abends.