

Zeitschrift: Schweizerische Bauzeitung
Herausgeber: Verlags-AG der akademischen technischen Vereine
Band: 67/68 (1916)
Heft: 4

Werbung

Nutzungsbedingungen

Die ETH-Bibliothek ist die Anbieterin der digitalisierten Zeitschriften auf E-Periodica. Sie besitzt keine Urheberrechte an den Zeitschriften und ist nicht verantwortlich für deren Inhalte. Die Rechte liegen in der Regel bei den Herausgebern beziehungsweise den externen Rechteinhabern. Das Veröffentlichen von Bildern in Print- und Online-Publikationen sowie auf Social Media-Kanälen oder Webseiten ist nur mit vorheriger Genehmigung der Rechteinhaber erlaubt. [Mehr erfahren](#)

Conditions d'utilisation

L'ETH Library est le fournisseur des revues numérisées. Elle ne détient aucun droit d'auteur sur les revues et n'est pas responsable de leur contenu. En règle générale, les droits sont détenus par les éditeurs ou les détenteurs de droits externes. La reproduction d'images dans des publications imprimées ou en ligne ainsi que sur des canaux de médias sociaux ou des sites web n'est autorisée qu'avec l'accord préalable des détenteurs des droits. [En savoir plus](#)

Terms of use

The ETH Library is the provider of the digitised journals. It does not own any copyrights to the journals and is not responsible for their content. The rights usually lie with the publishers or the external rights holders. Publishing images in print and online publications, as well as on social media channels or websites, is only permitted with the prior consent of the rights holders. [Find out more](#)

Download PDF: 19.02.2026

ETH-Bibliothek Zürich, E-Periodica, <https://www.e-periodica.ch>

Schweizerische Bauzeitung

Abonnementspreis:

Schweiz 25 Fr. jährlich
Ausland 30 Fr. jährlich

Für Vereinsmitglieder:

Schweiz 20 Fr. jährlich
Ausland 24 Fr. jährlich
sofern beim Herausgeber
abonniert wird

WOCHENSCHRIFT**FÜR BAU-, VERKEHRS- UND MASCHINENTECHNIK**

GEGRÜNDET VON A. WALDNER, ING. HERAUSGEBER A. JEGHER, ING., ZÜRICH

Verlag des Herausgebers. — Kommissionsverlag: Rascher & Cie., Zürich und Leipzig

ORGAN

DES SCHWEIZ. ING.- & ARCHITEKTEN-VEREINS & DER GESELLSCHAFT EHEM. STUDIERENDER DER EIDG. TECHN. HOCHSCHULE.

Insertionspreis:

4-gespalt. Petitzeile oder
deren Raum . 30 Cts.
Haupttitelseite: 50 Cts.
Alleinige Inseraten-An-
nahme: Rudolf Mosse,
Annoncen-Expedition,
Zürich, Basel und deren
Filialen und Agenturen



Brücke über den Isorno bei Intragna der Ferrovia Locarno-Domodossola.
Totale Spannweite 132 m. Höhe über Flusssohle ca. 80 m. Stand der
Montage Ende Mai 1916.

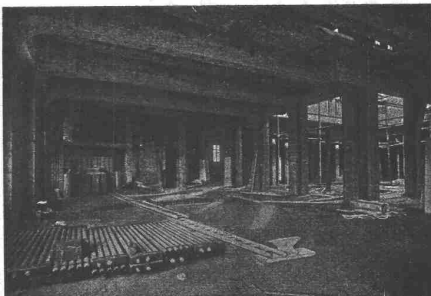
Löhle & Kern**Aktiengesellschaft für Eisenbau
Zürich****Stampfenbachstr. 15 — Telephon 70.63****Entwurf und Ausführung von
Eisenbauten jeder Art.****Guggenbühl, Müller & Co., Zürich**

erstellen

**Sanitäre Anlagen in hygienisch einwandfreier Ausführung
für Privat-, Geschäfts-, Schulhäuser und Spitäler etc.**

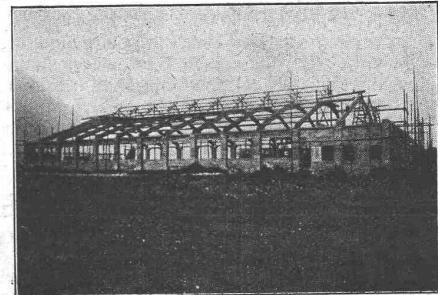
Ia. Referenzen.

Langjährige Erfahrungen.

Terner & Chopard, Ingenieurbureau, Zürich**Eisenbetonbau im Hoch- und Tiefbau**

Hotel Bellevue-Palace Bern im Bau. Rahmenbinder im
Erdgeschoss.

Fundationen
Brückenbau
Wasserbauten
Reservoirs, Silos
Massivdecken
nach eigenen bewährten Systemen
Hochbauten
aller Art

Spez.: Industriebau

Neue Reparaturwerkstätte der Lötschbergbahn in Bönigen
im Bau (arm. Beton in Verbindung mit Hetzerkonstruktion).

Aus der Referenzenliste ausgeführter Bauten: Neues Aufnahmegebäude der S.B.B. in St. Gallen. Land- und forstwirtschaftliches Institut an der Eidgen. Techn. Hochschule Zürich. Ueberfahrtsbrücke der Bern-Lötschberg-Simplonbahn in Spiez. Transitpostgebäude der S.B.B. in Basel. Schulhaus-Neubauten im Letten der Stadt Zürich. Neues Tramdepot auf dem Dreispitz der Basler Strassenbahnen u. a. m.

Eisenkonstruktionen**Konstruktionswerkstätte
Nidau (Bern) C. Wolf & Cie.**

Konkurrenz-Eröffnung

über

Erd-, Maurer- und arm. Betonarbeiten zu einem
Neubau des Elektrizitätswerkes Jona A.-G.
nebst Turbinen und Ablaufkanal
an der Haldenstrasse in Rapperswil.

Pläne und Uebernahmsbedingungen liegen auf dem Bureau des
Unterzeichneten zur Einsicht auf, woselbst auch die Eingabeformulare
bezogen werden können.

Offerten sind bis spätestens **22. Juli 1916**, abends, verschlossen
mit der Aufschrift „**Kraftzentrale Rapperswil**“ an das Elektrizitätswerk Jona A.-G. einzusenden.

Rapperswil, den 12. Juli 1916.

E. Walcher-Gaudy, Architekt.

Einwohnergemeinde Bözingen

Zur Erlangung von Entwürfen für einen neuen **Bebauungsplan** eröffnet die Gemeinde Bözingen einen

Ideenwettbewerb

unter den im Amte Biel ansässigen schweizerischen, sowie
auswärts wohnenden Bieler Fachleuten. Auch als Mitarbeiter
können nur auswärtige Bieler und im Amte Biel ansässige
schweizerische Fachleute zugelassen werden.

Programm und Unterlagen können bezogen werden
ab Freitag, den 21. Juli 1916 auf der Gemeindeschreiberei
Bözingen gegen Hinterlage von Fr. 10.—, welcher Betrag bei
Einreichung eines Projektes rückvergütet wird.

Eingabetermin: 16. September 1916. Alles Nähere
ist im Programm enthalten.

Bözingen, den 14. Juli 1916.

Die beauftragte Kommission.

Wettbewerbs-Ausschreibung

Das schweizerische Departement des Innern und
die Generaldirektion der schweizer. Bundes-
bahnen eröffnen unter den schweizer. und den
in der Schweiz niedergelassenen Architekten

einen Wettbewerb zur Erlangung von
Entwürfen für die einheitliche architek-
tonische Gestaltung der Fassaden des
Bahnhofgebäudes und des Postgebäudes
∴ ∴ im neuen Bahnhof Biel. ∴ ∴

Frist zur Einreichung der Entwürfe: 30. No-
vember 1916. — Das Programm und die Plan-
unterlagen für diesen Wettbewerb können von
der Generaldirektion der S. B. B. in Bern (Bureau
Nr. 91) bezogen werden gegen eine Gebühr
von Fr. 10.—, die bei Einreichung eines Ent-
wurfes zurückerstattet wird.

In Turnhallen, Konzertsälen

und ähnliche Einrichtungen verwenden Sie unsern be-
währten Pat.-Klappstuhl „**Perfekt**“. Bitte verlangen
Sie Prospekt und Referenzen. Fabrikation von Stühlen
aller Art. **Möbelfabrik A. Weiss A.-G., Mammern.**

Sandstrahlgebläse

zu verkaufen

mit Rotationstisch 1800 mm Dtr. und automat. Sandzufuhr,
komplett mit Luftkompressor, 420 mm Dtr., 180 mm Hub, Wind-
kessel, Zentrifugalexhaustor, Sand- und Staubsammler, jedoch
ohne Motoren. Offerten zu richten unter Chiffre C. 2814 Lz.
an die **Publicitas A.-G.** (Haassenstein & Vogler) **Luzern.**

Jeder Architekt und Baumeister

sollte die

D. K. G. Ankerschienen

zur Befestigung v. **Transmissionen**, Rohrleitungen
und sonstigen Gegenständen in Betonbauten kennen,
weil diese die einzigen rationalen und modernen Be-
festigungsmittel sind. Sie gestatten ein nachträgliches
Verschieben der Transmissionen nach Belieben und
können als Armierungseisen ausgenutzt werden.

Prospekte und Muster kostenlos.

Alleinvertrieb durch

J. Louis Müller, Luzern.

Treibriemen-, Schlauch- und Gurten-Weberei

M. Wernecke, Stäfa

Briefe: Münsterhof 14, Zürich — Telefon 3191

offeriert mit kurzer Lieferfrist:



Servus-Riemen



Baumwolle in Kameelhaar-Gewebe.

Best bewährt. Widerstandsfähig gegen äussere Einflüsse.



„GRANIT“

A.-G. H. Schulthess à Personico (Tessin)

Direktion in Lavorgo (Tessin)

Telephon Nr. 9

Zweigbureau: Eichstrasse 9, Zürich 3

Telephon Nr. 66.75

Ausgedehnte Steinbrüche und Werkplätze

bei **Personico** (Station Bodio), **Cresciano**
(Station Osogna), **Tenero** (Station Gordola)
und im **Verzascatal**.

Werkplatz f. dringende Arbeiten u. Reparaturen:
Haldenstrasse, Zürich.

Spezialität:

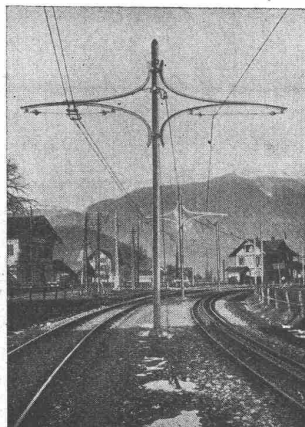
Weisser Verzascagranit

für bessere Treppenanlagen.

Lieferantin sämtlicher innerer **Treppenanlagen** zur
Universität Zürich, zum Naturwissenschaftlichen und
Land- und Forstwirtschaftlichen Institut der Eidgen.
Technischen Hochschule, Bezirksgebäude Zürich.

Submissions-Anzeiger.

| Termin | Auskunftsstelle | Ort | Gegenstand |
|-----------|----------------------|---------------------|--|
| 25. Juli | J. Peter, Ingenieur | Schlieren (Zürich) | Erdarbeit, Steinbett, Bekiesung, Pflasterung an der Brunnegasse in Schlieren. |
| 26. " | Stadtbauamt | Thun (Bern) | Bau eines Koks-Schuppens der Licht- und Wasserwerke in Thun. |
| 27. " | U. Akeret, Architekt | Weinfelden (Thurg.) | Bauarbeiten und Lieferungen zum Schulhausbau Halden. |
| 29. " | Hochbaubureau II | Basel | Elektrische Licht- und Kraftanlagen in der Bad- und Waschanstalt Zwingerstr. |
| 1. August | Gemeinderatskanzlei | Ramsen (Schaffh.) | Lieferung von rund 16500 Stück Drainierrohren franko Station Ramsen. |
| 5. " | Hochbaubureau II | Basel | Die Schlosserarbeiten für die Bad- und Waschanstalt an der Zwingerstr. in Basel. |
| 5. " | Kantonsgeometer | Luzern | Parzellarvermessung des I. Loses der Gemeinde Schwarzenberg (1567 ha). |



Eisenmöbelfabrik Biglen Bigler, Spichiger & Cie

Spezialfabrikation von
Oberleitungs- u. Ausrüstungs-Material
elektrischer Bahnen
(Leitung: Ing. Morgenthaler)

Technisches Bureau: BERN, Bahnhofplatz Nr. 1

Briefadresse:
Bigler, Spichiger & Cie., Bern

Telephon Nr. 2620
Telegramme: Elektrobigen Bern

Mechanische Werkstätten
Mechanische Schlosserei
Gesensschmiede
Hammerschmiede
Stanzerei, Presserei

Mechanische Schreinerei
Malerei: Spritz-, Tauch- und
Emaillier-Verfahren
Autogene Schweisserei
Fabrikation von Massenartikeln

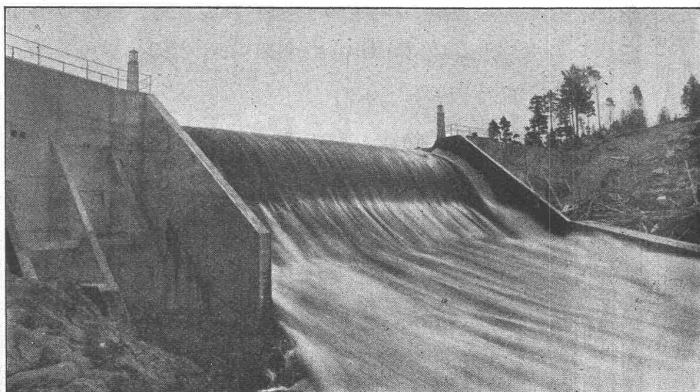
Wir empfehlen uns zur Reproduktion von
Plänen jeder Art mit dem neuen Verfahren

Kartographia Winterthur A.-G. „Radiographie“
Kein Pausen notwendig.



STEHLE & GUTKNECHT
Zentralheizungs-Fabrik BASEL
ERSTELLEN ZENTRALHEIZUNGEN
ALLER SYSTEME

Bei Bestellungen wolle man sich auf die „Schweizerische Bauzeitung“ beziehen.



Selbsttätiges Ueberfallwehr Osfaldet für Aamot kommunale
Elektrizitätsverk (Norwegen)

Selbsttätige Wasserspiegel - Regulierung

durch unsere patentierten selbsttätigen
Ueberfallwehre und Saugüberfälle.
:: (Nutzeffekt bis 80 Prozent). ::

Selbsttätige Wehranlagen Selbsttätige Abfluss - Regulierung

für Ausgleichsweiher, Talsperren, Wasserkraftanlagen.
Bis Ende 1915 ausgeführt und im Bau:
Ueber 1000 m Wehrbreite für ca.
8000 m³/sek Regulierfähigkeit.

Illustrierter Katalog, Projekte und Kostenanschläge gratis.

Stauwerke A.-G., Zürich (Schweiz)
St. Peterstrasse 15.

PATENT-ANWÄLTE
E. BLUM & C. DIPL. INGENIEURE
GEGRÜNDET 1878 · ZÜRICH · BAHNHOFSTR. 74

Schmiedeleiserne
Gerade-
Gewundene-
Wendel-
TREPPEN
Patente



Eisen- u. Blech-
Konstruktionen

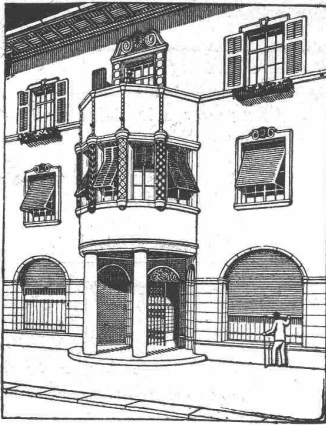
Biege-Arbeiten
für Grob- und
Feinbleche

Kalt- u. Warm-
Pressartikel

Gebr. Demuth, Baden

**Kriegs-
Carbolineum**
zur Zeit bester von den
Behörden verwendeter
Holzschutz
(braun nicht schwarz)
liefert
**Martin Keller,
Zürich**
Neu Seidenhof

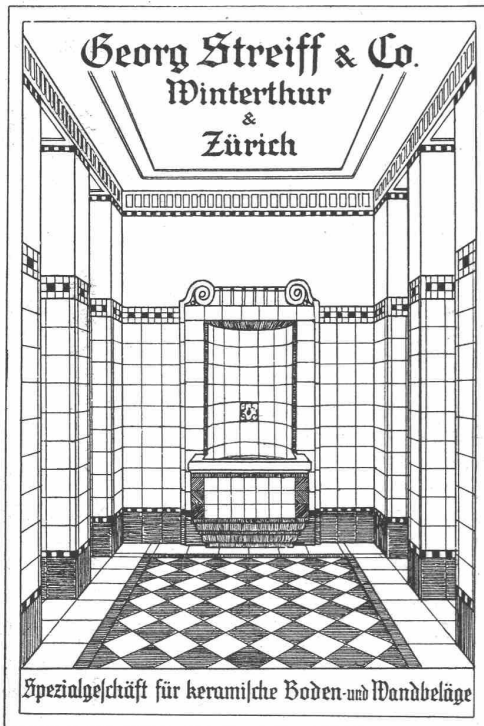
Schluss für die Inserate je Dienstags, abends.



Rolladenfabrik A. Griesser A.-G., Aadorf

empfiehlt sich für Lieferung von

Stahlwellblechrolladen, Scheeren- und Rollgitter, Wellblech und Holzrolltore, Holzrollladen, Rolljalousien, Saalabschlüsse, Rollschutzwände, Jalousieklappladen mit und ohne Beschläg-Lieferung, komplette Schaufenster-Anlagen in Eisen und Holz. Segeltuch-Rouleaux für Schaufenster und Veranden etc. Eigene patentierte Konstruktionen. Prima Referenzen. Katalog und Preisliste zu Diensten.



A. Werner-Graf, Winterthur

Spezialgeschäft für Erstellung von
Boden- u. Wandplatten-Belägen.

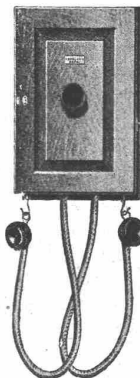
Kunstglasurplatten. Wandbrunnen.
Glasierte Schüttsteine.

Goldene Medaille Landesausstellung Bern 1914.

HASLER A.-G., BERN

vorm. Telegraphenwerkstätte v. G. Hasler

Telephon 1852



Telephon-Apparate

spezielle Form für
Starkstrom-Anlagen

MAILAND 1906: Grand Prix
BRÜSSEL 1910: Grand Prix
BUENOS AIRES: Medaille d'Or

GRAND PRIX:

Schweizerische Landesausstellung, Bern 1914

SCHWEIZ.

LICHTPAUSANSTALTEN A.-G.

Auf der Mauer 4 **ZÜRICH** Auf der Mauer 4

Filialen in **Bern, St. Gallen & Luzern**

Heliographie  **Negrographie**

Spezialität: **Trockendruck** (Plandruck)

Heliographie-Paus- und Zeichenpapiere
Lichtpaus-Apparate

Man verlange Muster u. Preislisten.

Marquisen- und Storrrenfabrik

Storren nach eigenen patentierten bewährten Systemen für Privat- und Geschäftshäuser, Schulen, Spitäler etc.

Spezialkonstruktion f. Bogenfenster, Veranden etc.

Prima Referenzen von Staat, Gemeinden und Privaten.

Mertzlufft Spiegelgasse 29 **Zürich 1**

Gegr. 1865
vielfach
prämiiert
Tel. 2284

Lager und Verkaufsstelle
von

Schäffer & Budenberg

G. m. b. H.

**Maschinen- und Dampfkessel-
Armaturenfabrik**

befindet sich ab 1. Juli 1916

in Zürich, Stampfenbachstr. 61

(nächst Hauptbahnhof)