

Zeitschrift: Schweizerische Bauzeitung
Herausgeber: Verlags-AG der akademischen technischen Vereine
Band: 67/68 (1916)
Heft: 3

Werbung

Nutzungsbedingungen

Die ETH-Bibliothek ist die Anbieterin der digitalisierten Zeitschriften auf E-Periodica. Sie besitzt keine Urheberrechte an den Zeitschriften und ist nicht verantwortlich für deren Inhalte. Die Rechte liegen in der Regel bei den Herausgebern beziehungsweise den externen Rechteinhabern. Das Veröffentlichen von Bildern in Print- und Online-Publikationen sowie auf Social Media-Kanälen oder Webseiten ist nur mit vorheriger Genehmigung der Rechteinhaber erlaubt. [Mehr erfahren](#)

Conditions d'utilisation

L'ETH Library est le fournisseur des revues numérisées. Elle ne détient aucun droit d'auteur sur les revues et n'est pas responsable de leur contenu. En règle générale, les droits sont détenus par les éditeurs ou les détenteurs de droits externes. La reproduction d'images dans des publications imprimées ou en ligne ainsi que sur des canaux de médias sociaux ou des sites web n'est autorisée qu'avec l'accord préalable des détenteurs des droits. [En savoir plus](#)

Terms of use

The ETH Library is the provider of the digitised journals. It does not own any copyrights to the journals and is not responsible for their content. The rights usually lie with the publishers or the external rights holders. Publishing images in print and online publications, as well as on social media channels or websites, is only permitted with the prior consent of the rights holders. [Find out more](#)

Download PDF: 07.01.2026

ETH-Bibliothek Zürich, E-Periodica, <https://www.e-periodica.ch>

Schweizerische Bauzeitung

Abonnementspreis:

Schweiz 25 Fr. jährlich
Ausland 30 Fr. jährlich

Für Vereinsmitglieder:

Schweiz 20 Fr. jährlich
Ausland 24 Fr. jährlich
sofern beim Herausgeber
abonniert wird

WOCHENSCHRIFT

FÜR BAU-, VERKEHRS- UND MASCHINENTECHNIK

GEGRÜNDET VON A. WALDNER, ING. HERAUSGEBER A. JEGHER, ING., ZÜRICH

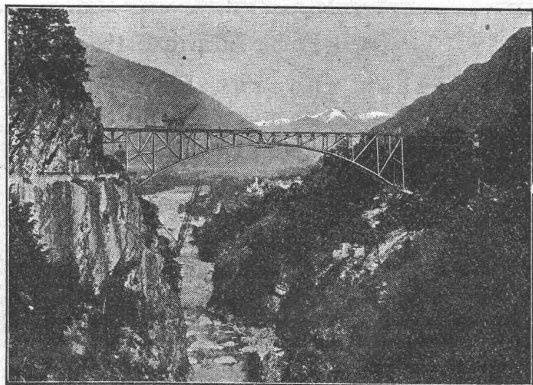
Verlag des Herausgebers. — Kommissionsverlag: Rascher & Cie., Zürich und Leipzig

ORGAN

DES SCHWEIZ. ING.- & ARCHITEKTEN-VEREINS & DER GESELLSCHAFT EHEM. STUDIERENDER DER EIDG. TECHN. HOCHSCHULE.

Insertionspreis:

4-gespalt. Petitzeile oder
deren Raum . . . 30 Cts.
Haupttitelseite: 50 Cts.
Alleinige Inseraten-An-
nahme: Rudolf Mosse,
Annoncen-Expedition,
Zürich, Basel und deren
Filialen und Agenturen



Brücke über den Isorno bei Intragna der Ferrovia Locarno-Domodossola.
Totale Spannweite 132 m. Höhe über Flusssohle ca. 80 m. Stand der
Montage Anfangs Mai 1916.

Löhle & Kern

Aktiengesellschaft für Eisenbau Zürich

Stampfenbachstrasse 15 — Telephon 70.63

**Entwurf und Ausführung von
Eisenbauten jeder Art.**

Für technische Vorarbeiten und Projekte

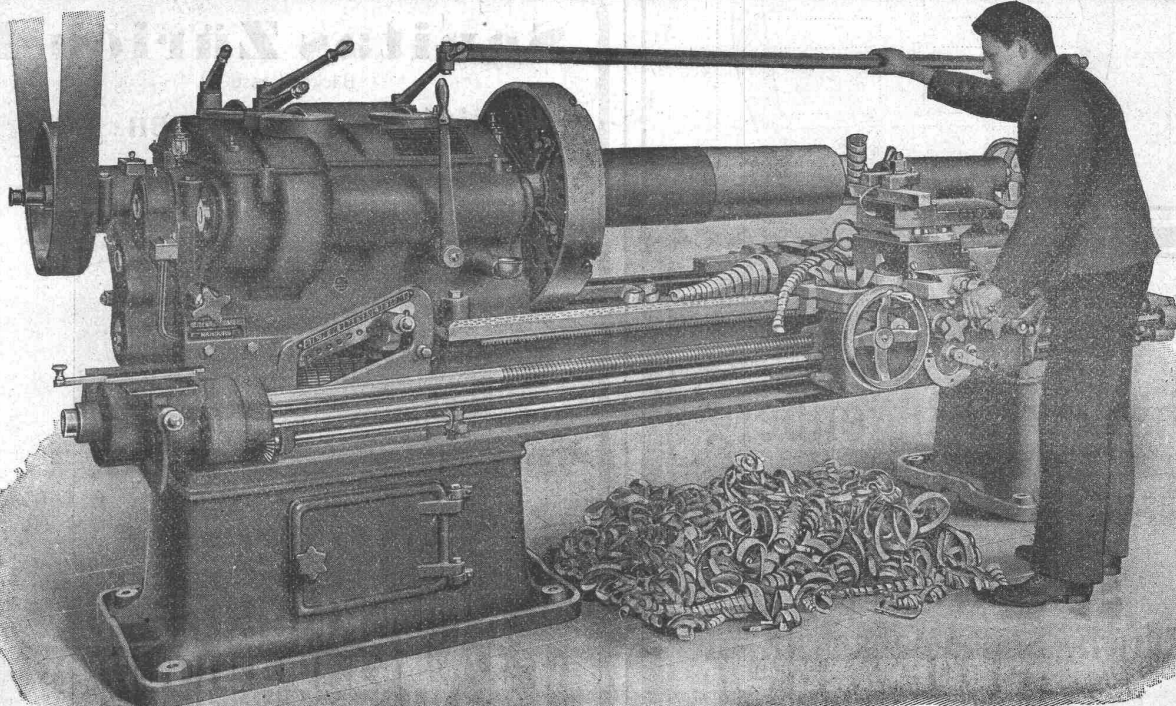
im Strassen-, Wasser- und Eisenbahnbau, sowie für Wasserversorgungen und
Bahnhöfenanlagen empfiehlt sich

Carl Frey, Ing., Reussport 3, Luzern, gew. Ing. I. Kl. der S.B.B.

Leitungsstangen

aus prima Bergholz, gemäss eidg. Vorschriften,
mit Kupfervitriol imprägniert, liefert die

Imprägnier-Anstalt E. Lüthi, Burgdorf



HEIDENREICH & HARBECK, HAMBURG 6

Vertreter für die Schweiz: Rausser & Co., Bern

Centralheizungen J. Rukstuhl, Basel

Konkurrenz-Eröffnung

über

**Erd-, Maurer- und arm. Betonarbeiten zu einem
Neubau des Elektrizitätswerkes Jona A.-G.**

nebst Turbinen und Ablaufkanal

an der Haldenstrasse in Rapperswil.

Pläne und Uebernahmsbedingungen liegen auf dem Bureau des Unterzeichneten zur Einsicht auf, woselbst auch die Eingabeformulare bezogen werden können.

Offerten sind bis spätestens **22. Juli 1916**, abends, verschlossen mit der Aufschrift „**Kraftzentrale Rapperswil**“ an das Elektrizitätswerk Jona A.-G. einzusenden.

Rapperswil, den 12. Juli 1916.

E. Walcher-Gaudy, Architekt.

Rote Melserplatten

(Verucano, Thonschiefer)

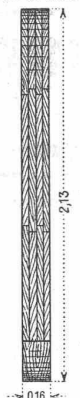
zu Kabelschutz, Treppentritten, Podestplatten, Gartenbeeteinfassungsplatten, Böden i. Keller, Terrassen, Gartenwege u. Plätze, Mauerdeckel, frost- und säurefest, somit der beste Kabelschutz. Es empfiehlt sich **J. A. Ackermann, Plattenbruchgeschäft, Mels, Kt. St. Gallen.**

On offre à vendre des

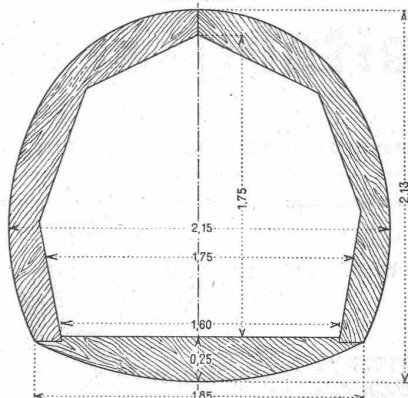
CEINTRES EN BOIS

pour coffrage d'aqueduc suivant le dessin ci-dessous. Adresser les offres sous chiffre Z. V. 2996 à l'agence de publicité **Rudolf Mosse, Zürich, Limmatquai 34.**

Vue de côté



Élévation



Lager und Verkaufsstelle

von

Schäffer & Budenberg

G. m. b. H.

**Maschinen- und Dampfkessel-
Armaturenfabrik**

befindet sich ab 1. Juli 1916

in Zürich, Stampfenbachstr. 61

(nächst Hauptbahnhof)

Technikum des Kantons Zürich in Winterthur Fachschule

für Bautechniker, Maschinentechniker, Elektrotechniker, Chemiker, Tiefbautechniker, Eisenbahnbeamte u. Handel.
Das Wintersemester beginnt am **4. Oktober 1916.**

Die Aufnahmeprüfung für die Neueintretenden der II. Klasse aller Abteilungen und für die I. Klasse der Schule für Bautechniker findet am **2. Oktober** statt. — **Anmeldungen** sind spätestens bis zum **31. August** an die **Direktion des Technikums** zu richten. — Programme und Anmeldeformulare werden gegen Rückporto zugesandt.

Biebrich am Rhein.

Wir haben unseren Betrieb in allen Abteilungen aufrecht erhalten und sind daher auch während des Krieges für Lieferungen und Bau-Ausführungen leistungsfähig

THONWERK BIEBRICH

Aktiengesellschaft

Chamottefabrik

Hochfeuerfeste u. säurebeständige Produkte
Bau kompletter Ofenanlagen

„Fides“

Treuhand - Vereinigung

Zürich 1

Bahnhofstrasse 69

Absolut unabhängiges Institut

Telegr.: „Fides“ — Tel. 102 87

Revisionen

Buchhaltungs- und Betriebsorganisationen, Liquidationen, Sanierungen.

Vermögens-Verwaltungen

Konstituierung von Aktiengesellschaften i. In- und Auslande.

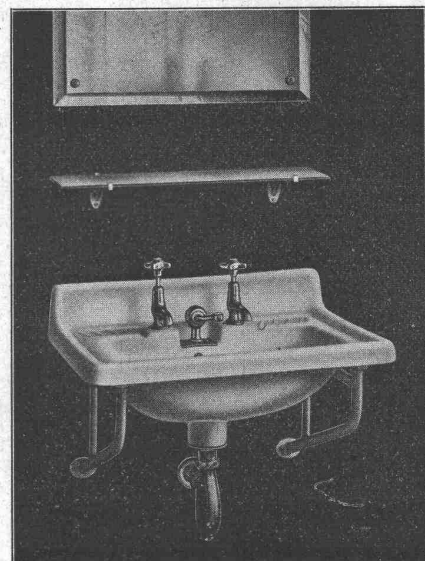
Bildung u. Leitung v. Syndikaten.

Beratung in Steuer- und Beteiligungsangelegenheiten.

Sanitas Zürich 4

Bäckerstrasse 52

Sanitäre Apparate en gros



Verlangen Sie Katalog B und Offerten

Submissions-Anzeiger.

Termin	Auskunftsstelle	Ort	Gegenstand
18. Juli	A. Rimli, Architekt	Frauenfeld (Thurg.)	Beton-, Schlosser-, Schreiner-, Zimmer- und Malerarbeiten zur Kirche Buchen.
18. "	Kant. Bauamt	Chur (Graubünden)	Erstellung einer Betonsperre zur Wititobelverbauung in Churwalden.
20. "	J. Stamm, Architekt	Schaffhausen	Bauarbeiten und Lieferungen zum Neubau einer Häusergruppe in Schaffhausen.
21. "	Tramverwaltung	St. Gallen	Verlängerung der Doppelspur vom Bürgerasyl Bruggen bis zur Wiesenstrasse.
22. "	Fried. Wyss, Architekt	Lyss (Bern)	Bauarbeiten zum Schulhaus-Umbau in Niederried.
1. Aug.	Gemeinderatskanzlei	Werthenstein (Luz.)	Erstellung einer öffentlichen Güterstrasse in Werthenstein (3250 m).

Wir empfehlen uns zur Reproduktion von
Plänen jeder Art mit dem neuen Verfahren

Kartographia Winterthur A.-G.

„Radiographie“
Kein Pausen notwendig.

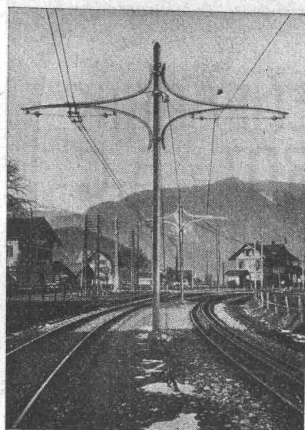
PATENT-ANWÄLTE
E. BLUM & C^e DIPL. INGENIEURE

GEGRÜNDET 1878 · ZÜRICH · BAHNHOFSTR. 74



Gutachten

Konstr.-Pläne für jedes Material.
Gustav Griot, Ing., Zürich 7
Freiestrasse 139.



Eisenmöbelfabrik Biglen
Bigler, Spichiger & C^{ie}

Spezialfabrikation von
Oberleitungs- u. Ausrüstungs-Material
elektrischer Bahnen
(Leitung: Ing. Morgenthaler)

Technisches Bureau: BERN, Bahnhofplatz Nr. 1

Briefadresse:
Bigler, Spichiger & Cie., Bern

Telephon Nr. 2620
Telegramme: Elektrobigen Bern

Mechanische Werkstätten
Mechanische Schlosserei
Gesensschmiede
Hammerschmiede
Stanzerei, Presserei

Mechanische Schreinerei
Malerei: Spritz-, Tauch- und
Emaillier-Verfahren
Autogene Schweisserei
Fabrikation von Massenartikeln

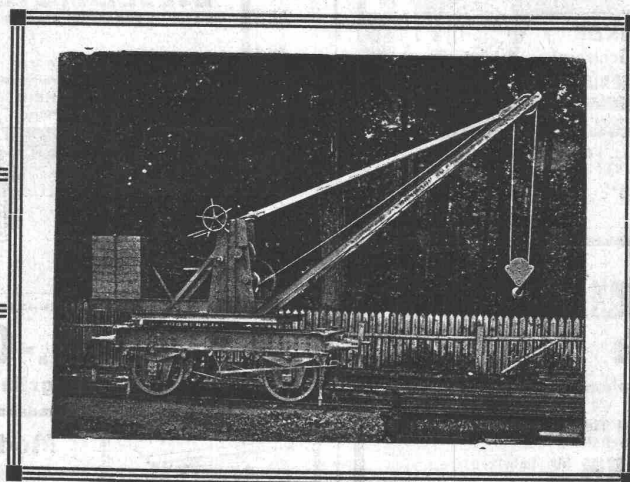


GIESSEREI BERN IN BERN

Konstruktionswerkstätten

Werk der Gesellschaft der L. von Roll'schen Eisenwerke

Telegramme:
Giesserei Bern



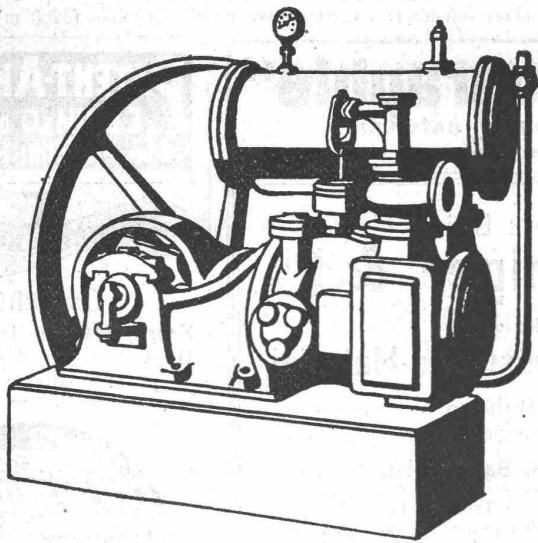
Telephon 1066

liefert als Spezialität: **Hebezeuge, Eisenbahnmaterial, Schleusen- u. Weheinrichtungen, Zahnradbahnmaterial, Standseilbahnen**

Bei Bestellungen wolle man sich auf die „Schweizerische Bauzeitung“ beziehen.

KOMPRESSOREN

EIN- ODER MEHRSTUFIG
MIT RIEMEN-, DAMPF-
OD. ELEKTR. ANTRIEB



VAKUUM- PUMPEN.

MASCHINENFABRIK
BURCKHARDT, A.G.
= BASEL. =

Staub- und rissfreie Zement - Fussböden

können **nur** unter Verwendung von **D. K. G. Stahlestrich** und **D. K. G. Fugenleisten** hergestellt werden. Enorme Widerstandsfähigkeit, angenehmes Aussehen, wasserdicht und hygienisch. Zweckmässigste und billigste Fussböden für Industriebauten aller Art, sowie für Eisenbahnbauten, Krankenhäuser, Schulen usw.
Prospekt und Muster kostenlos.

Alleinvertreib durch **J. Louis Müller, Luzern.**

PHOTOGRAPHIE Spezialität in Architektur-Aufnahmen

Techn. Konstruktionen, Intérieur, Maschinen etc.
Aufnahmen für Kataloge und Werke aller Art

H. Wolf-Bender, Kappelergasse 16, Zürich

Atelier für techn. Photographie



Zeichentische, Parallelführung
Marke „Siesto“.

Asphalt-Emulsion A. G. Zürich

Rämistrasse Nr. 5 — Telefon Nr. 4674

ISOLIERUNGEN für Hoch- und Tiefbau, gegen Wasser, Temperatur und Schall
Flache BEDACHUNGEN für Fabriken, Terrassen etc.
Fugenlose BODEN
Asphalte und deren Produkte, Goudron, Pflasterkitt
Mörtelzusatz
Isolierstoff „MAMMUT“, Dachpappen

Preislisten

Prospekte

Referenzen

BENZ

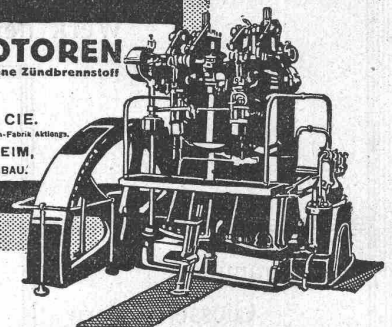
DIESEL-MOTOREN

für GASÖL und TEERÖL ohne Zündbrennstoff

BENZ & CIE.

Österreichische Automobil- u. Motoren-Fabrik Aktienges.

MANNHEIM,
MOTORENBAU.



Bauer, A.-G., Zürich 6

Gegründet 1862



Moderne Tresoranlagen
Panzer Türen
Kassenschränke
Einmauerschränke
Archiv- und Bibliothek-
Anlagen

Kataloge zu Diensten

ZENTRALHEIZUNGSFABRIK

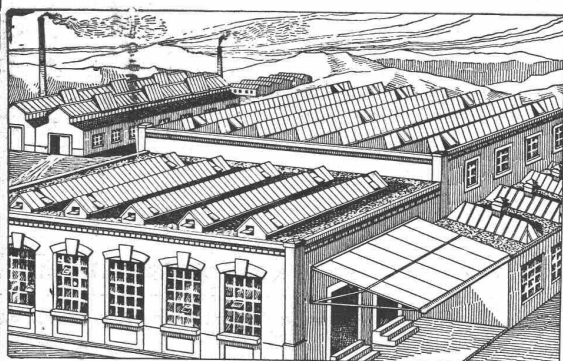
Zentralheizungen und
Ventilations - Anlagen
aller Systeme.

Spezialabteilung
für sanitäre Installa-
tionen.

Dampfkochkessel
eigener bewährter
Konstruktionen.

• & TERMA A-G BERN •

Glasdächer u. Dachoberlichter



in kittlosen Systemen
Einfache u. doppelte Verglasung

Schweizer. u. ausländische Patente
Sämtliche Spenglerarbeiten für
Fabrikbauten

**Glasdachwerke
SimonKulli, Olten**

Mechanische Bauspenglerei
Schweizer Firma — Gegründet 1854
Auf Wunsch Ingenieurbesuch.

Eiserne Röhren

in jeder Grösse für
Hochdruck - Wasserleitungen
Turbinenanlagen
Luftdruckleitungen und
Ventilationsröhren, Bogen
Formstücke
Reduktionen, T-Stücke etc.
Bohrrohre f. Tiefbohrungen
Blechreservoirs
Blechkamme etc.
fabriziert und liefert
**Röhrenfabrik
L. Wild, Muri**
(Aargau).

Lager in gusseisernen u. Mannes-
mann-Muffenrohr und Flanschen-
rohr, Turbinen, Schieber.

P. MOREL & CIE. ZÜRICH 1

Zellendecke

— Schallsicherste Hohlkörperdecke —

+ Patent
No. 70567

ZENTRALHEIZUNGEN

erstellen
MOERI & CIE Zentralheizungsfabrik
LUZERN.



Schweizerische Landesausstellung 1914:
1 goldene und 2 silberne Medaillen.

Zürich: Fietz & Leuthold, Baugeschäft
Winterthur: J. Häring, Baugeschäft
Andelfingen: E. Landolt-Frey, Baugeschäft
Neuhausen: Joseph Albrecht, Baumeister

Das Ideal aller Gerüste (ohne Stangen)

ist das

Blitz-Gerüst

System E. Schärer.

Ungehindert freier Verkehr bei Gebäude-Renovationen
Neu- und Umbauten.

Mietweise Abgabe von Trägern an Baumeister.

Mietweise Erstellung kompletter Gerüstungen
durch die Konzessionäre:

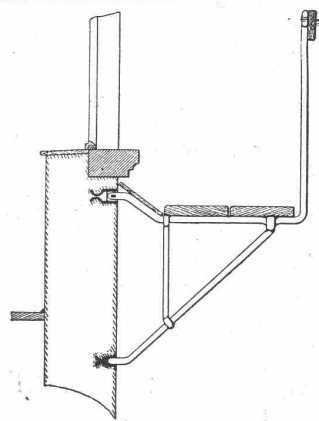
Bern: G. Rieser, Baugeschäft
Genf: Ed. Cuénod, S. A., Entrepreneur
Luzern: E. Berger, Baugeschäft

Herisau: Joh. Müller, Baumeister
St. Gallen: Gschwend, Siegrist & Cie., Baugeschäft
Rheinfelden: Fritz Schär, Baugeschäft
Olten: Otto Ehrensperger, Baugeschäft

Weitere Lizenzen werden abgegeben, Nähere Auskunft durch die

Schweizerische Gerüst-Gesellschaft A.-G., Zürich 7

Steinwiesstrasse 86 — Telefon 2134 — Telegramm-Adresse: „Blitzgerüst“.



Blitz-Träger No. 1. Ca. 1:33.

Eisenkonstruktionen

Brücken, Hochbauten, Masten, Gasbehälter
Reservoirs, Krane, eiserne Fenster etc.

Wartmann, Vallette & Cie., Brugg.

Ia. komprimierte und abgedrehte, blanke



Vereinigte Drahtwerke A.-G., Biel

Blank und präzils gezogene



jeder Art in Eisen und Stahl.

Kaltgewalzte Eisen- und Stahlbänder bis 300 mm Breite.
Schlackenfreies Verpackungsbandeisen.

Grosser Ausstellungspreis Schweizer. Landesausstellung Bern 1914

Gusseiserne Schienenplatten

:: System Hanomag, D. R. P. und D. R. G. ::

für billige und zweckentsprechende Gleisanlagen in Werkstätten aller Art, wie Lokomotivschuppen, Eisenbahnwerkstätten, Lokomotiv- und Waggonfabriken, Werften, Maschinenfabriken, Schlachthäusern usw. liefert für Süddeutschland und die Schweiz

Joseph Vögele, Mannheim

Abteilung Memagwerk

Schweizerische Werkzeugmaschinen-Fabrik

Telegrammadresse:
OUITIL-OERLIKON

Oerlikon

Telephon:
7245 ZÜRICH 6744

Vertikale Ständer- Bohrmaschinen

für Schnellauf-Bohrer
zum Bohren von Löchern bis 70 mm.

