

Zeitschrift: Schweizerische Bauzeitung
Herausgeber: Verlags-AG der akademischen technischen Vereine
Band: 67/68 (1916)
Heft: 2

Werbung

Nutzungsbedingungen

Die ETH-Bibliothek ist die Anbieterin der digitalisierten Zeitschriften auf E-Periodica. Sie besitzt keine Urheberrechte an den Zeitschriften und ist nicht verantwortlich für deren Inhalte. Die Rechte liegen in der Regel bei den Herausgebern beziehungsweise den externen Rechteinhabern. Das Veröffentlichen von Bildern in Print- und Online-Publikationen sowie auf Social Media-Kanälen oder Webseiten ist nur mit vorheriger Genehmigung der Rechteinhaber erlaubt. [Mehr erfahren](#)

Conditions d'utilisation

L'ETH Library est le fournisseur des revues numérisées. Elle ne détient aucun droit d'auteur sur les revues et n'est pas responsable de leur contenu. En règle générale, les droits sont détenus par les éditeurs ou les détenteurs de droits externes. La reproduction d'images dans des publications imprimées ou en ligne ainsi que sur des canaux de médias sociaux ou des sites web n'est autorisée qu'avec l'accord préalable des détenteurs des droits. [En savoir plus](#)

Terms of use

The ETH Library is the provider of the digitised journals. It does not own any copyrights to the journals and is not responsible for their content. The rights usually lie with the publishers or the external rights holders. Publishing images in print and online publications, as well as on social media channels or websites, is only permitted with the prior consent of the rights holders. [Find out more](#)

Download PDF: 23.02.2026

ETH-Bibliothek Zürich, E-Periodica, <https://www.e-periodica.ch>

Schweizerische Bauzeitung

Abonnementspreis:

Schweiz 25 Fr. jährlich
Ausland 30 Fr. jährlich

Für Vereinsmitglieder:

Schweiz 20 Fr. jährlich
Ausland 24 Fr. jährlich
sofern beim Herausgeber
abonniert wird ::

WOCHENSCHRIFT**FÜR BAU-, VERKEHRS- UND MASCHINENTECHNIK**

GEGRÜNDET VON A. WALDNER, ING. HERAUSGEBER A. JEGHER, ING., ZÜRICH

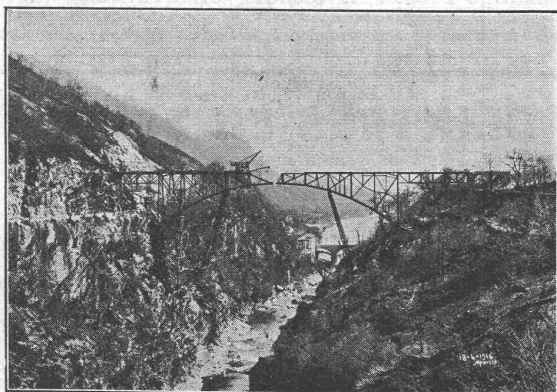
Verlag des Herausgebers. — Kommissionsverlag: Rascher & Cie., Zürich und Leipzig

ORGAN

DES SCHWEIZ. ING.- & ARCHITEKTEN-VEREINS & DER GESELLSCHAFT EHEM. STUDIERENDER DER EIDG. TECHN. HOCHSCHULE.

Insertionspreis:

4-gespalt. Petitzeile oder
deren Raum . 30 Cts.
Haupttitelseite: 50 Cts.
Alleinige Inseraten-An-
nahme: Rudolf Mosse,
Annoncen-Expedition,
Zürich, Basel und deren
Filialen und Agenturen



Brücke über den Isorno bei Intragna der Ferrovia Locarno-Domodossola.
Totale Spannweite 132 m. Höhe über Flusssohle ca. 80 m. Stand der
Montage Mitte April 1916.

Löhle & Kern Aktiengesellschaft für Eisenbau Zürich

Stampfenbachstrasse 15 — Telephone 70.63

**Entwurf und Ausführung von
Eisenbauten jeder Art.**

Baukontor Bern A.-G., vormals E. Eggemann, Bern

Bureau: Hirschengraben 7 — Lager: Eifingerstrasse

Spezialgeschäft für Baukeramik, Boden- und Wandbeläge.**Erstklassige Vertretungen**Einkaufs- und Auskunftsstelle für **Baumaterialien, Holz, Eisen en gros.**

Telephone 3270.

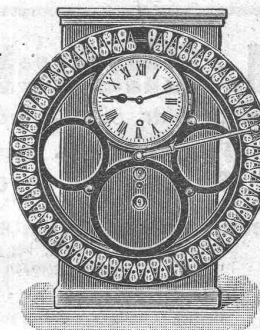
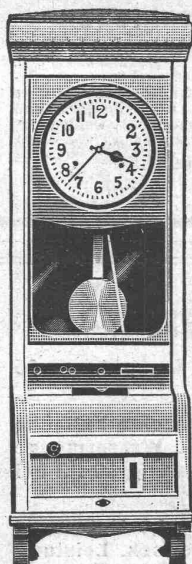
Kontroll-Apparate

zur Registrierung der Arbeitszeit von Ange-
stellten und Arbeitern in Bureaux und Fabriken.**Karten-Apparat „Modell K“.****Karten-Apparat „Billetteur“** (eignet sich vorzügl. zur Akkordkontrolle).**Hebel-Apparat** (Streifen-System).**Schlüssel-Apparat.****Einschreib-Apparat** (speziell für Bureaux).**Wächteruhren** ca. 50 verschiedene Typen. Spezialausführungen für
alle Zwecke.**Lauf- und Gehwerke** in hervorragender Qualität nach uns ein-
gesandten Mustern.**Telephon-Uhren** zur Kontrolle der Gesprächsdauer.

Mit schriftlichen Offerten oder Vertreterbesuch stehen stets gerne zu Ihren Diensten.

Bürk-Bundy A.-G., Zürich I

Löwenstrasse 32



Eisenkonstruktionen

**Konstruktionswerkstätte
Nidau (Bern) G. Wolf & Cie.**

Kant. Technikum Biel

Ausschreibung einer Pläne-Konkurrenz

Der Staat Bern eröffnet unter den in Biel ansässigen schweizerischen Architekten und den im Kanton Bern niedergelassenen ehemaligen Schülern des Technikums Biel einen Wettbewerb zur Aufstellung von Projekten für die Erweiterung des Technikums in Biel.

Termin für Einreichung der Entwürfe: **1. Oktober 1916.**

Ueber alles weitere gibt das **Programm** Aufschluss, welches auf dem Kantonsbauamt in Bern kostenlos erhoben werden kann.

Bern, den 23. Juni 1916.

Baudirektion des Kantons Bern:
Rudolf von Erlach.

Baubeschläge
F. Bender
OBERDORF STR. 9. ZÜRICH.

Asphalt-Emulsion A. G. Zürich

Rämistrasse Nr. 5 — Telefon Nr. 4674

ISOLIERUNGEN für Hoch- und Tiefbau, gegen Wasser, Temperatur und Schall

Flache BEDACHUNGEN für Fabriken, Terrassen etc.

Fugenlose BODEN

Asphalte und deren Produkte, Goudron Pflasterkitt

Mörtelzusatz

Isolierstoff „**MAMMUT**“, Dachpappen

Preislisten

Prospekte

Referenzen

Elektrische Uhren „MAGNETA“ (Zürich)

Weltbekanntes Schweizerfabrikat

H. Knobel, Zürich 6

Weinbergstr. 53a — (vorm. i. F. Séquin & Knobel)

Ingenieur- und Architektur- Bureau für modernen Fabrikbau

Neue, patent. Hohlziegel-Dachkonstruktionen mit 3facher Isolierung, bei geringem Gewicht und Dacheindeckung neuest. Systems mit grossen Eternitplatten für flache u. steile Dächer.

Kittlose Oberlichter für alle Bauarten, mit Einglasung auf elastischer Unterlage und Doppelverglasung auf einem Sprossen, rostfrei (Patente Knobel), auch mit Verwendung von Eternit.

Neue Dach- und Wand-Konstruktionen in Eisen und Eternit, nach System Knobel. **Eisen-Hochbau.**

Mehr als 30jährige eigene Erfahrung im Fabrikbau, beste Referenzen i. In- u. Ausland, prompte Bedienung.

Detaillierte Prospekte.

Telegramme: Knobel, Ingenieur, Zürich 6. Tel. 8534.

Sponagel & Co., Zürich

Baumaterialien

Spezialgeschäft für keramische

Boden- und Wandbeläge

Mutz-Keramik : Wandbrunnen

Siliciumcarbid für Zementböden u. Unterwasserbauten.

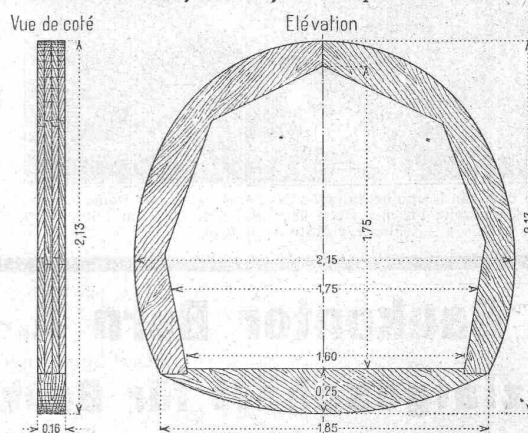
Generalvertreter erstklassiger Fabriken.

Kunstgerechte Ausführung der Versetzarbeiten durch eigene, geschulte Facharbeiter.

Kataloge und Preislisten zu Diensten.

Reichhaltige Muster-Ausstellung Sihlquai 139—143.

On offre à vendre des
CEINTRES EN BOIS
pour coifrage d'aqueduc suivant le dessin ci-dessous. Adresser les offres sous chiffre Z. V. 2996 à l'agence de publicité Rudolf Mosse, Zürich, Limmatquai 34.



Jeder Architekt und Baumeister

sollte die

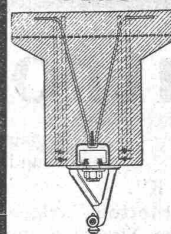
D. K. G. Ankerschienen

zur Befestigung v. **Transmissionen**, Rohrleitungen und sonstigen Gegenständen in Betonbauten kennen, weil diese die einzigen rationalen und modernen Befestigungsmittel sind. Sie gestatten ein nachträgliches Verschieben der Transmissionen nach Belieben und können als Armierungseisen ausgenutzt werden.

Prospekte und Muster kostenlos.

Alleinvertrieb durch

J. Louis Müller, Luzern.



Zu verkaufen

1 Dampfmaschine 40 PS für 6 Atm. Dampfdruck 85 Touren,

1 Francisturbine in offenem Schacht für eine Fallhöhe von 3,8 bis 4,8 Meter und eine Wassermenge von 1500 bis 2000 Liter/sek. Leistung 80 PS bei 148 Touren,

1 Herculetturbine für eine Fallhöhe von 1,5 Meter und eine Wassermenge von 1850 Liter/sek. Leistung 29 PS bei 61 Touren.

Alle Maschinen können jederzeit im Betrieb besichtigt werden.

**Stöcklin & Cie., Papier- u. Karton-
Fabrik, Basel.**

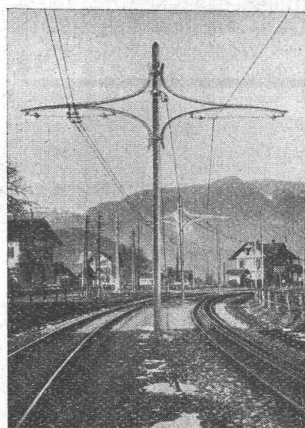
Submissions-Anzeiger.

Termin	Auskunftstelle	Ort	Gegenstand
10. Juli	Schäfer & Risch	Chur (Graubünden)	Schreiner- und Schlosserarbeiten für das Sanatorium Altein in Arosa.
10. "	Kant. Hochbauamt	Zürich	Schlosserarbeiten und Linoleumunterlagsböden zur Zentralbibliothek Zürich.
11. "	Kuhn & Kessler	Zürich	Zimmer-, Spengler- und Dachdeckerarbeiten zur Spar- und Leihkasse Eglisau.
12. "	Direktion der eidg. Bauten	Bern	Gipser- und Malerarbeiten zur Erweiterung des Landestopographiegebäudes.
12. "	Meili-Wapf, Arch.	Luzern	Zimmer- u. Dachdeckerarbeiten; sanit. Installationen im städt. Verwaltungsgebäude.
14. "	Kantonsbauamt	St. Gallen	Erd- und Rohrlegungsarbeiten für die Gasversorgung Mörschwil.
15. "	A. Balmer, Zimmermeister	Wilderswil (Bern)	Sämtliche Arbeiten zum Bau einer Hütte auf Alp Innerberg in Saxeten.
15. "	Städt. Hochbauinspektorat	Zürich	Erd-, Maurer- und Malerarbeiten für den Umbau des Kreisgebäudes 4.
15. "	Oberingenieur d. S. B. B.	Basel	Lieferung e. fahrbaren Drehkrans (3 t) nebst Drehscheibe von 2,2 m Durchmesser.
15. "	Städt. Hochbauamt	Basel	Gas- u. Wasserinstallationen, sowie Malerarbeiten i. d. Bad- u. Waschanstalt Zwingerstr.
15. "	Dep. d. Travaux Publics	Lausanne	Korrektion der Kantons-Strasse von Vulliens nach Le Bourgeaud.
22. "	Dep. d. Travaux Publics	Lausanne	Korrektion der Kantons-Strasse Villars-le-Grand nach Montmagny (rund 73 000 Fr.)
24. "	Kant. Hochbauamt	Zürich	Erstellung von Dampfheizung mit Warmwasserversorgung in zwei Häusern.

Wir empfehlen uns zur Reproduktion von
Plänen jeder Art mit dem neuen Verfahren

Kartographia Winterthur A.-G.

„Radiographie“
Kein Pausen notwendig.



Eisenmöbelfabrik Biglen Bigler, Spichiger & Cie

Spezialfabrikation von
Oberleitungs- u. Ausrüstungs-Material
elektrischer Bahnen
(Leitung: Ing. Morgenthaler)

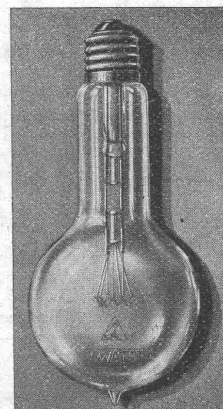
Technisches Bureau: BERN, Bahnhofplatz Nr. 1

Briefadresse:
Bigler, Spichiger & Cie., Bern

Telephon Nr. 2620
Telegramme: Elektrobiglen Bern

Mechanische Werkstätten
Mechanische Schlosserei
Gesensschmiede
Hammerschmiede
Stanzerei, Presserei

Mechanische Schreinerei
Malerei: Spritz-, Tauch- und
Emaillier-Verfahren
Autogene Schweisserei
Fabrikation von Massenartikeln



1 WATT- & 1/2 WATT-
DRAHTLAMPEN

Erstklassiges
Schweizer Fabrikat

Gezogener Leuchtdraht
nach eigenem Verfahren
hergestellt

Goldene
Medaille
S.L.A.B.
1914

LICHT A.-G.
ZUG

Fabrik in Goldau



STEHLE & GUTKNECHT
Zentralheizungs-Fabrik BASEL
ERSTELLEN ZENTRALHEIZUNGEN
ALLER SYSTEME

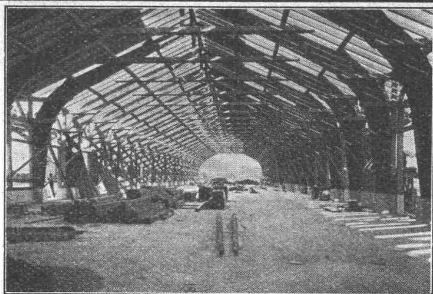
DAVERIO HENRICI & C^{IE}, A.-G., ZÜRICH

Maschinenfabrik

Abteilung: TRANSPORT-ANLAGEN, Spezialität:

Einrichtungen jeder Art für Materialtransport :: Automatische Silos-Beschickung und Entleerung
Brech-, Sortier- und Sieb-Anlagen etc. für Cement- und Kalk-Fabriken, Karbidwerke, Kohlen-
speicher, Chemische Fabriken u. A.

la Referenzen :: Projekte, Kostenanschläge, Ingenieurbesuch unverbindlich



Güterschuppen der S. B. B. in Biel.

Neue Holzbauweisen „Syst. Hetzer“

Patente in allen Kulturstaaten.

Gebogene Dachbinder-Systeme und andere Trag-Konstruktionen aller Art.

Statisch einwandfreie Konstruktion, rasche Herstellung und Montierung, Billigkeit, Einfachheit, Dauerhaftigkeit

Patentinhaber für die Schweiz:

Schweizerische Aktiengesellschaft für Hetzer'sche Holzbauweisen in Zürich

Projektierungen

Offertstellung

Bauausführung

Telephon 8402 — Kaspar Escherhaus

Spezialfabrik für Lichtpauspapiere Zürich · A. Messerli · Bern

Aelteste Lichtpausanstalt der Schweiz

Gegründet in Zürich 1876

liefert prompt und billig unter Garantie:

Lichtpauspapiere eigener, bewährter Fabrikation,
Lichtpausapparate diverser Systeme, pneumat. u. elektr.
Lichtkopien auf blauem, weissem und braunem Grund,
Plandruck (Trockendruckverfahren) schwarz und farbig.

J. BÜCHI, Dipl. Ing.

Freiestrasse 6 — ZÜRICH 7.

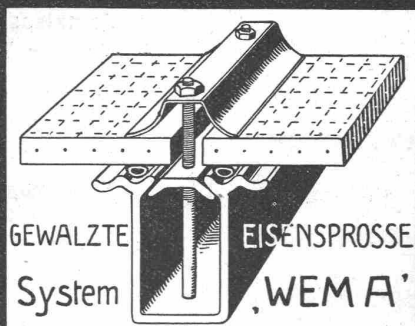
Konsult. Ingenieur für

Wasserkraftanlagen Wasserbauten

Projektierung, Bauleitung, Beratungen, Expertisen.

Ausgedehnte Erfahrungen in Projektierung, Bau und Betrieb von grossen Wasserkraftanlagen.

KITTLOSE GLASDÄCHER FÜR EINFACHE & DOPPELVERGLASUNG



GEWALZTE

System

EISENSPROSSE

„WEMA“

Martin Keller

■ ZÜRICH ■

Neu Seidenhof.

ETERNIT
INNENBAU—
ETERNITWERKE
A. G.
NIEDERURNEN

Schweizerische Turngerätefabrik
Alder-Fierz & Gebr. Eisenhut
 Küsnacht bei Zürich

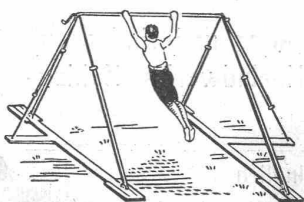
Turngeräte aller Art

für Schulen, Vereine und Private

Uebernahme kompletter Einrichtungen für Turnhallen und -Plätze

Telephon

Man verlange Preis-Courant



Badische Maschinenfabrik

Seboldwerk

Durlach

Gegründet 1854



Sandstrahlgebläse

in neuester und vollkommenster Bauart für alle vorkommenden Verwendungszwecke. D.R.P. — D.R.G.M.

Maschinen
für die Gussputzerei
sowie

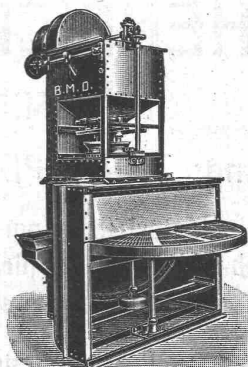
Dekapierapparate
für Bleche u. Walzeisen.

Sämtliche Maschinen und Einrichtungen für
Eisen-, Stahl- und Metall-Giessereien

Vertreter für die Schweiz:

Ing. Ed. Gams, Zürich 8

Sandstrahlgebläse mit Drehtisch Seegartenstr. 2 — Telephon 5780.



Kalk- und Zementfabriken C. Hürlimann, Brunnen

Telegramm-Adresse: **Hürlimann-Brunnen** — **Telephon Nr. 46.**

Prima Portland-Zement

mit hoher Anfangsfestigkeit und konstanter Nacherhärtung, schöne Farbe, grosse Ausgiebigkeit und Plastizität, vorzüglich geeignet für **Zementwarenfabrikation, Eisenbetonbau, Fundationen** und jede andere Zementarbeit.



Prima Grenoble-Zement, Marke „Blitz“. Eigenes Fabrikat.

Den französischen und schweizerischen Grenoble-Zementen vollkommen ebenbürtig; eignet sich ganz besonders für Arbeiten im Wasser. **Erreicht die Normenfestigkeit von Portland-Zement.**

Prompte Spedition. Geleise-Anschluss.

Referenzen: Muotakorrekion. — Siloanlage Altdorf. — Eidg. Techn. Hochschule Zürich. — Ueberführung Kantonsstr. u. Tram Schwyz-Brunnen. — Schöllenenbahn. — Inst. hl. Kreuz Ingenbohl. — Brienzerseebahn etc.



Gubler & Cie. A.-G., Zürich 2

Telephon 5376

Bleicherweg 45

:: Elektrische Installationen ::

Fabrikation von Beleuchtungskörpern
Kunstgewerbliche Metallarbeiten

Besuche und Offerten unverbindlich

Gewerbebank Zürich A.-G.

Rämistrasse 23, Ecke Waldmannstrasse

Gegründet 1868.

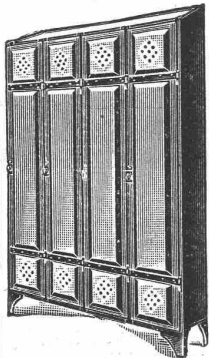
Verzinsung von Geldeinlagen

1. in laufender Rechnung nach Uebereinkunft
2. auf Einlagehefte mit weitgehendster Verfügbarkeit $4\frac{1}{2}\%$
3. gegen Obligationen mit Halbjahrescoupon 5% in Stücken von 250, 500, 1000 und 5000 Franken.

Besorgung aller bankgeschäftlichen Transaktionen.

Unser Institut wird durch die Schweiz. Revisionsgesellschaft A.-G. geprüft.

Die Direktion.



Kempf & Cie.

Herisau

Eiserne Kleiderschränke

für

Bureaux, Fabriken,

Warenhäuser, Institute etc.

Ältestes Geschäft dieser Branche der Schweiz.

Jede Spezialausführung.

Solide und rasche Bedienung.

Prima Referenzen.

Schweizer Fabrikat
Billigste Preise
Prospekte gratis und franko

HASLER A.-G., BERN

vorm. Telegraphenwerkstätte von G. HASLER

Gegründet 1852



Wasserstands-Messer in verschiedener Ausführung.

MAILAND 1906:
Grand Prix

BRÜSSEL 1910:
Grand Prix

BUENOS AIRES: Médaille d'Or

GRAND PRIX

Schweizerische Landesausstellung, Bern 1914



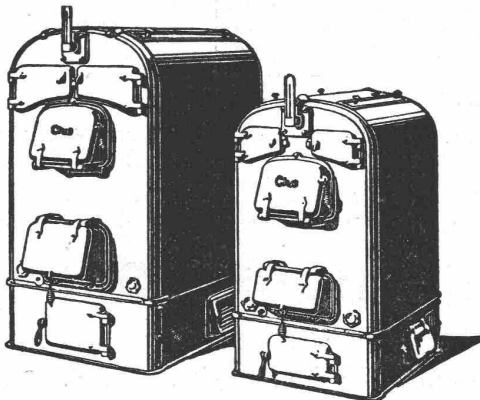
GESELLSCHAFT DER LUDW. VON ROLL'SCHEN EISENWERKE

FILIALE: **EISENWERK CLUS** KT. SOLOTHURN



CLUSER HEIZKESSEL

für Warmwasser- und Niederdruck-Dampfheizung, sowie für gewerbliche Anlagen



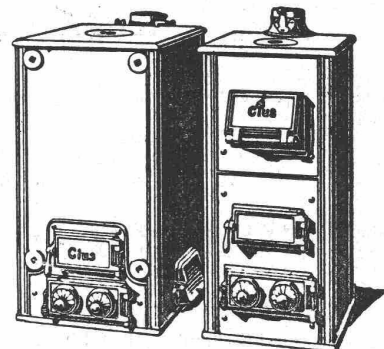
Bewährtes System.
Bequeme Reinigung
während dem Betriebe.

Radiatoren

55 verschiedene Modelle

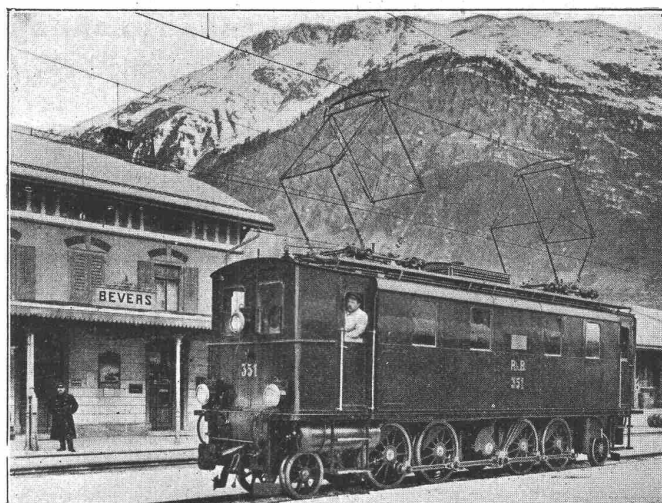
Rippenröhren und Rippenheizkörper, Wärmeplatten, Ventile, Formstücke, Flanschen in Guss- und Schmiedeisen.

Zu beziehen
durch die Installationsfirmen.



MASCHINENFABRIK

OERLIKON-
LOKOMOTIVE
DER
RHÄTISCHEN
BAHN



GELIEFERT:
ZWEI STÜCK ZU
600 PS.
DREI STÜCK ZU
800 PS.

TELEGR-ADR:
USINE OERLIKON

OERLIKON

OERLIKON
BEI ZÜRICH

Spundwandeneisen „System Larssen“ D. R. P.

geeignet für
Schleusenwände u.
Bollwerke

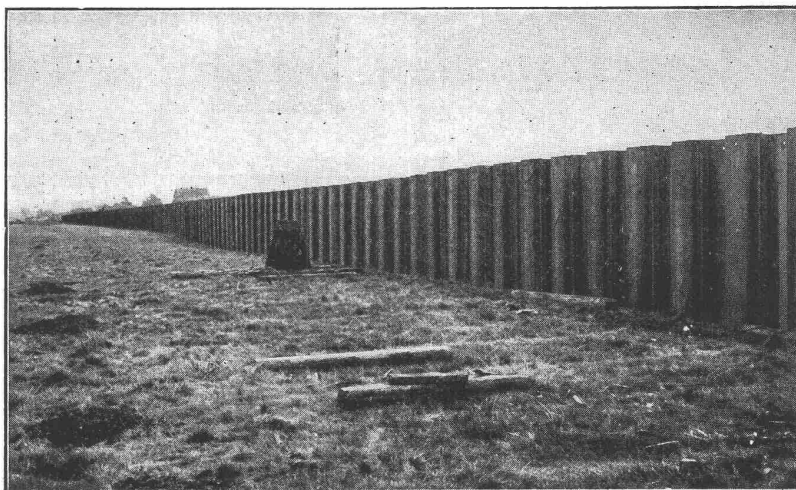
▼▼▼
Ersatz
für Ufermauern

▼▼▼
Einfassung
von Baugruben

▼▼▼
Sicherung
der Baugruben bei
schwierigen
Gründungen

▼▼▼
Einfassung v. Fun-
damenten

▼▼▼



1500 Meter lange Uferwand aus Larsseneisen

Vorzüge:

Leichte Rammbar-
keit, selbst bei
schwierig. Boden-
verhältnissen

▼▼▼

Doppelverschluss!
Daher stärkster
Längs-
zusammenhang
und grösste
Dichtigkeit.

▼▼▼

Bisher mit über 80000 Tonnen zur Anwendung gekommen. — Lieferung schnellstens, auch in der Kriegszeit.

Deutsch-Luxemburgische Bergwerks- u. Hütten-Aktiengesellschaft

Abteilung Dortmunder Union, Dortmund.

Vertreter für die Schweiz: JULIUS SCHOCH & Co., Zürich, Rüdtenplatz 9.