

Objektyp: **Advertising**

Zeitschrift: **Schweizerische Bauzeitung**

Band (Jahr): **67/68 (1916)**

Heft 1

PDF erstellt am: **21.09.2024**

Nutzungsbedingungen

Die ETH-Bibliothek ist Anbieterin der digitalisierten Zeitschriften. Sie besitzt keine Urheberrechte an den Inhalten der Zeitschriften. Die Rechte liegen in der Regel bei den Herausgebern. Die auf der Plattform e-periodica veröffentlichten Dokumente stehen für nicht-kommerzielle Zwecke in Lehre und Forschung sowie für die private Nutzung frei zur Verfügung. Einzelne Dateien oder Ausdrucke aus diesem Angebot können zusammen mit diesen Nutzungsbedingungen und den korrekten Herkunftsbezeichnungen weitergegeben werden. Das Veröffentlichen von Bildern in Print- und Online-Publikationen ist nur mit vorheriger Genehmigung der Rechteinhaber erlaubt. Die systematische Speicherung von Teilen des elektronischen Angebots auf anderen Servern bedarf ebenfalls des schriftlichen Einverständnisses der Rechteinhaber.

Haftungsausschluss

Alle Angaben erfolgen ohne Gewähr für Vollständigkeit oder Richtigkeit. Es wird keine Haftung übernommen für Schäden durch die Verwendung von Informationen aus diesem Online-Angebot oder durch das Fehlen von Informationen. Dies gilt auch für Inhalte Dritter, die über dieses Angebot zugänglich sind.

Schweizerische Bauzeitung

Abonnementspreis:

Schweiz 25 Fr. jährlich
Ausland 30 Fr. jährlich

Für Vereinsmitglieder:

Schweiz 20 Fr. jährlich
Ausland 24 Fr. jährlich

sofern beim Herausgeber
abonniert wird

DES SCHWEIZ. ING.- & ARCHITEKTEN-VEREINS & DER GESELLSCHAFT EHEM. STUDIERENDER DER EIDG. TECHN. HOCHSCHULE.

WOCHENSCHRIFT

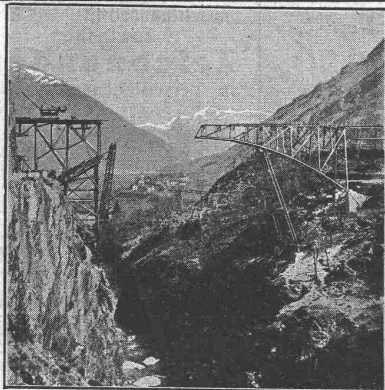
FÜR BAU-, VERKEHRS- UND MASCHINENTECHNIK

GEGRÜNDET VON A. WALDNER, ING. HERAUSGEBER A. JEGHER, ING., ZÜRICH
Verlag des Herausgebers. — Kommissionsverlag: Rascher & Cie., Zürich und Leipzig

ORGAN

Insertionspreis:

4-gespalt. Pettizeile oder deren Raum . 30 Cts.
Haupttitelzeile: 50 Cts.
Alleinige Inseraten-Annahme: Rudolf Mosse, Annoncen-Expedition, Zürich, Basel und deren Filialen und Agenturen



Brücke über den Isorno bei Intragna der Ferrovia Locarno-Domodossola. Totale Spannweite 132 m. Höhe über Flusssole ca. 80 m. Stand der Montage Ende März 1916.

Löhle & Kern Aktiengesellschaft für Eisenbau Zürich

Stampfenbachstrasse 15 — Telephone 70.63

Entwurf u. Ausführung v. Eisenbauten
jeder Art

Deutsche techn. Bücher jetzt günstig einzukaufen

Kataloge und Kostenangaben portofrei

Gropius'sche Buch- u. Kunsthandlung
Wilhelm Ernst & Sohn, Berlin W 66
Wilhelmstrasse 90

Glas-Eisen-Beton

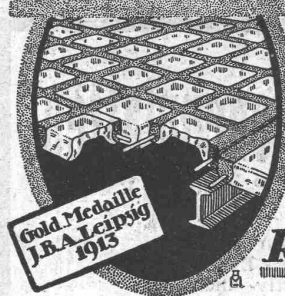
SYSTEM KEPPLER

Für Fußboden
Dächer & Wände

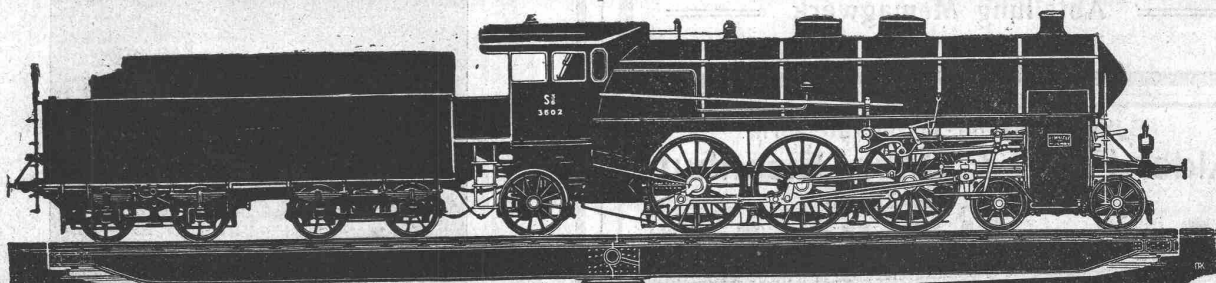
Große Tragfähigkeit. Billig in der Herstellung. Minimale Unterhaltungskosten.
Feuersicher. Leicht zu reinigen.
Kein Anstrich nötig.

Vertreter:

Rob. Looser, Zürich
Badener-Str. 41



Schluss für die Inserate je Dienstags, abends.



• Joseph Vögele Mannheim •

• Gelenk-Drehscheibe •
• Patente in allen Kulturstaaten •

Kant. Technikum Biel

Ausschreibung einer Pläne-Konkurrenz

Der Staat Bern eröffnet unter den in Biel ansässigen schweizerischen Architekten und den im Kanton Bern niedergelassenen ehemaligen Schülern des Technikums Biel einen Wettbewerb zur Aufstellung von Projekten für die Erweiterung des Technikums in Biel.

Termin für Einreichung der Entwürfe: **1. Oktober 1916.**

Ueber alles weitere gibt das **Programm** Aufschluss, welches auf dem Kantonsbauamt in Bern kostenlos erhoben werden kann.

Bern, den 23. Juni 1916.

Baudirektion des Kantons Bern:
Rudolf von Erlach.



Baubeschläge
Bender
OBERDORF-STR. 9. ZÜRICH.

Leitungsstangen

aus prima Bergholz, gemäss eidg. Vorschriften,
mit Kupfervitriol imprägniert, liefert die
Imprägnier-Anstalt E. Lüthi, Burgdorf

Gusseiserne Schienenplatten

:: System Hanomag, D. R. P. und D. R. G. ::

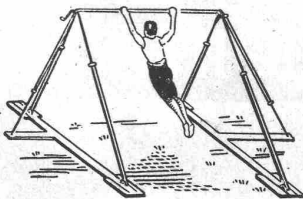
für billige und zweckentsprechende Gleisanlagen in Werkstätten aller Art, wie Lokomotivschuppen, Eisenbahnwerkstätten, Lokomotiv- und Waggonfabriken, Werften, Maschinenfabriken, Schlachthäusern usw. liefert für Süddeutschland und die Schweiz

Joseph Vögele, Mannheim

Abteilung Memagwerk

Schweizerische Turngerätefabrik
Alder-Fierz & Gebr. Eisenhut
Küsnacht bei Zürich

Turngeräte aller Art



für Schulen, Vereine
und Private

Übernahme kompletter
Einrichtungen für Turn-
hallen und -Plätze

Telephon

Man verlange Preis-
Courant

Staub- und rissfreie Zement - Fussböden

können **nur** unter Verwendung von **D. K. G. Stahlestrich** und **D. K. G. Fugenleisten** hergestellt werden. Enorme Widerstandsfähigkeit, angenehmes Aussehen, wasserdicht und hygienisch. Zweckmässigste und billigste Fussböden für Industriebauten aller Art, sowie für Eisenbahnbauten, Krankenhäuser, Schulen usw.

Prospekt und Muster kostenlos.

Alleinvertrieb durch **J. Louis Müller, Luzern.**

Vervielfältigungsapparate!

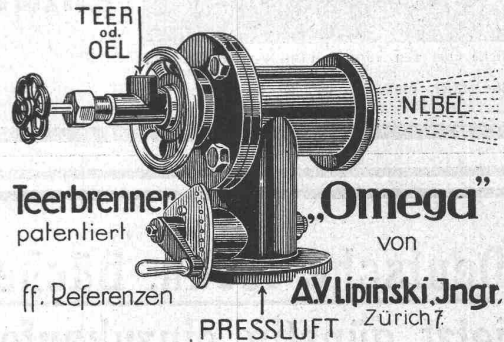


für Hand- und
Maschinenschrift
sowie für
Zeichnungen
in verschiedenen Farben.
Der „Utograph“ Fr. 16.50
Der „Optimus“ Fr. 32.—

Apparate mit Metalltypen für Massenaufgaben in unbegrenzter Zahl.

Prospekt gratis.

GEBRÜDER
SCHOLL
POSTSTRASSE 3 ZÜRICH



TEER
od.
OEL

NEBEL

Teerbrenner
patentiert

„Omega“
von
AV. Lipinski Jngr.
Zürich.

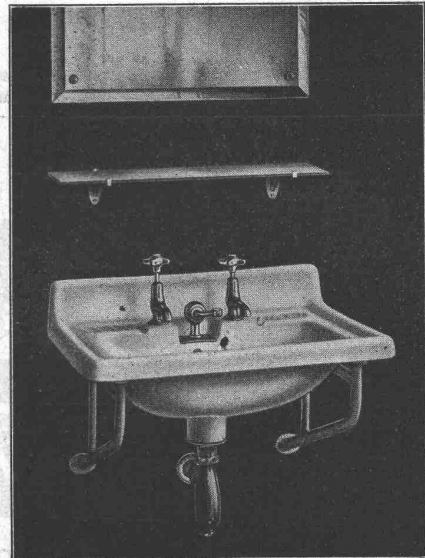
ff. Referenzen

PRESSLUFT

Sanitas Zürich 4

Bäckerstrasse 52

Sanitäre Apparate en gros



Verlangen Sie Katalog B und Offerten

Submissions-Anzeiger.

| Termin | Auskunftsstelle | Ort | Gegenstand |
|---------|--|-------------------------|---|
| 6. Juli | Eidg. Bauinspektion | Zürich | Sämtliche Bauarbeiten zu einem Munitionsmagazin bei Kloten. |
| 7. " | H. Boeschstein, Arch. | Stein a. Rh. (Schaffh.) | Die Schreinerarbeiten an einem Wohnhaus-Neubau in Stein am Rhein. |
| 8. " | Kant. Kulturingenieur | Chur (Graub.) | Bau eines Stalles für 80 Kühe auf der Alp Götzigerberg, Gemeinde Parpan. |
| 8. " | Gemeindekanzlei | Gossens (Waadt) | Erstellung einer Druckwasserleitung samt Reservoir für das Dorf Gossens. |
| 9. " | Korporationskanzlei | Walchwil (Zug) | Erstellung der Waldwegenanlage Ambeisen-Gräben, Gemeinde Walchwil. |
| 10. " | M. P. Enderlin, Ing. | Chur (Graub.) | Bauarbeiten für eine Entwässerung und Güterzusammenlegung in Silvaplana. |
| 15. " | Abt. f. Einführung d. elektr. Betriebes der S. B. B. | Bern | Kraftwerk am Ritomsee, Unterbau zu Druckleitung u. Seilbahn, Montage der letztern usw. (27000 m ³ Erdaushub, 7900 m ³ Mörtelmauerwerk und Beton usw.) |
| 20. " | Abt. f. Einführung d. elektr. Betriebes der S. B. B. | Bern | Kraftwerk Amsteg, Unterbau der Druckleitung (Aushub 14000 m ³ , Mauerwerk und Beton 12000 m ³); 6 Stollen 2x2 m l. W. (800 m); Reussumleitung usw. |

**Eisenmöbelfabrik Biglen
Bigler, Spichiger & Cie**

Spezialfabrikation von
Oberleitungs- u. Ausrüstungs-Material

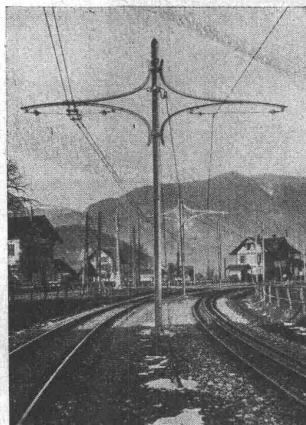
elektrischer Bahnen
(Leitung: Ing. Morgenthaler)

Technisches Bureau: **BERN**, Bahnhofplatz Nr. 1

Briefadresse: Bigler, Spichiger & Cie., Bern | Telephon Nr. 2620
Telegramme: Elektrobigen Bern

Mechanische Werkstätten
Mechanische Schlosserei
Gesensschmiede
Hammerschmiede
Stanzerei, Presserei

Mechanische Schreinerei
Malerei: Spritz-, Tauch- und
Emallier-Verfahren
Autogene Schweisserei
Fabrikation von Massenartikeln



**PATENT-ANWÄLTE
E. BLUM & C^e DIPL. INGENIEURE**
GEGRÜNDET 1878 · ZÜRICH · BAHNHOFSTR. 74

Eiserne Röhren

in jeder Grösse für
Hochdruck - Wasserleitungen
Turbinenanlagen
Luftdruckleitungen und
Ventilationsröhren, Bogen
Formstücke

Reduktionen, T-Stücke etc.
Bohrrohre f. Tiefbohrungen

Blechreservoirs
Blechkamme etc.
fabriziert und liefert

**Röhrenfabrik
L. Wild, Muri**

(Aargau).

Lager in gusseisernen u. Mannesmann-Muffenrohr und Flanschrohr, Turbinen, Schieber.

Glasdächer u. Dachoberlichter

in kittlosen Systemen
Einfache u. doppelte Verglasung

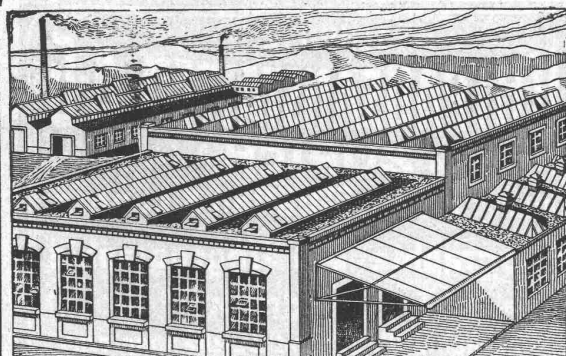
Schweizer. u. ausländische Patente

Sämtliche Spenglerarbeiten für
Fabrikbauten

**Glasdachwerke
Simon Kulli, Olten**

Mechanische Bauspenglerei

Schweizer Firma — Gegründet 1854
Auf Wunsch Ingenieurbesuch.



B 4

Asphalt-Emulsion als bester
Mauerwerk - Anstrich, **Er-**
satz für Goudronierung.
Eindringen von Feuchtigkeit
ausgeschlossen.
Beste Referenzen.

**Asphalt-Emulsion A. G.
Zürich**

Rämistr. 5 — Tel. 4674

Offerten zur Verwertung von Erfindungspatenten

E. IMER-SCHNEIDER INGENIEUR GENÈVE

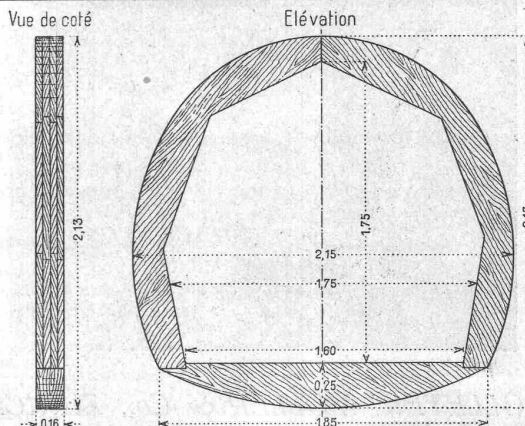
Die Inhaber folgender schweizer. Patente wünschen mit schweizerischen Fabrikanten, bezw. Interessenten in Verbindung zu treten und sind gerne bereit, Lizenzen zu erteilen oder die Patente zu verkaufen.

Nr. 49320 und Nr. 50410 vom 16. August 1909. Bellem & Brégéras. **Verbrennungsmotor für schwer flüchtige Brennstoffe mit Speiseregulator für das flüssige Brennstoffmaterial.**

Nr. 22179 vom 5. Juni 1900. Ch. G. Harris. **Blattzuführungsvorrichtung.**

Nr. 58047 vom 25. August 1911. J. L. Larrad. **Schraubensicherung.**

Gefl. Offert. od. Vorschläge werden durch **Hrn. E. Imer-Schneider**, Ingenieur-Conseil, 8, Bd. James Fazy in **Genf**, weiterbefördert.

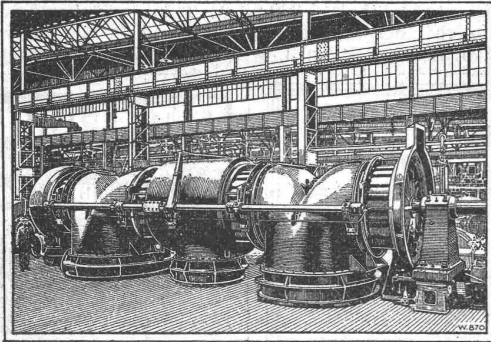


On offre à vendre des
CEINTRES EN BOIS

pour coffrage d'aqueduc suivant le dessin ci-dessous. Adresser les offres sous chiffre Z. V. 2996 à l'agence de publicité **Rudolf Mosse, Zürich**, Limmatquai 34.

Beim Einfordern von Prospekten wollen die w. Leser a. d. Zeitschrift Bezug nehmen.

ESCHER WYSS & C^{IE} Zürich



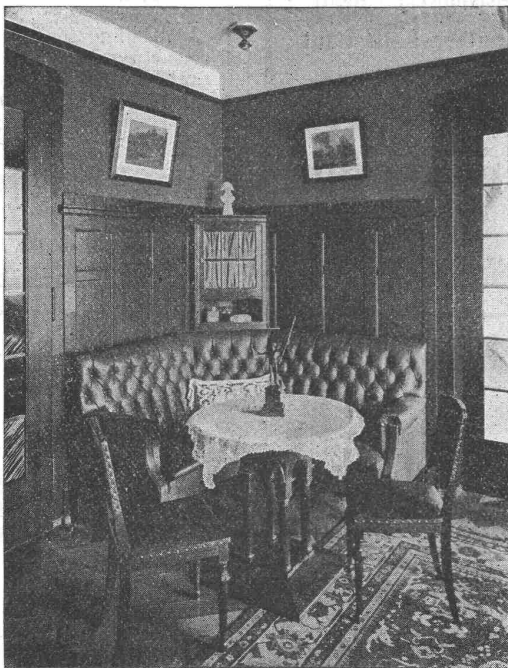
Wasser-Turbinen

System „Francis“ und Tangential-Freistrahlräder

Komplette Hochdruck-Rohrleitungen
Druck- u. Geschwindigkeits-Regulatoren

31/16

Schluss für die Inserate je Dienstags, abends.



BOLLETER, MÜLLER & Co., ZÜRICH
Möbelfabrik und Bauschreinerei

GESAMTER INNEN-AUSBAU
nach eigenen od. gegebenen Entwürfen
Ia. Ausführung - Feinste Referenz.

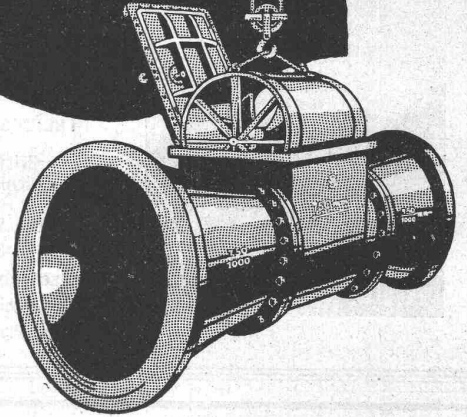
STÄNDIGE AUSSTELLUNG
Sihlstrasse 33 (Glockenhof)
Telephon 10574

Woltmann Wassermesser

Siemens & Halske

Bureau Zürich

Löwenstr. 55



SCHWEIZ. LICHTPAUSANSTALTEN A.G.

Auf der Mauer 4 ZÜRICH Auf der Mauer 4

Filialen in Bern, St. Gallen & Luzern

Heliographie  Negrographie

Spezialität: Trockendruck (Plandruck)

Heliographie-Paus- und Zeichenpapiere

Lichtpaus-Apparate

Man verlange Muster u. Preislisten.

Ia. komprimierte und abgedrehte, blanke



Vereinigte Drahtwerke A.-G., Biel

Blank und präzis gezogene



jeder Art in Eisen und Stahl.

Kaltgewalzte Eisen- und Stahlbänder bis 300 mm Breite.
Schlackenfreies Verpackungsbandeisen.

Grosser Ausstellungspreis Schweizer. Landesausstellung Bern 1914

Lager und Verkaufsstelle
von

Schäffer & Budenberg

G. m. b. H.

Maschinen- und Dampfkessel-
Armaturenfabrik

befindet sich ab 1. Juli 1916

in Zürich, Stampfenbachstr. 61

(nächst Hauptbahnhof)

Elektro-Mechan. Reparatur - Werkstätte

/// **Zürich** ///

BURKHARD & HILTPOLD

Hardturmstrasse 121 — Fabrik Orion

Telegr.: Elektromechan. Zürich 5. Telephon: Nr. 8355

Tramhaltestelle Hardstrasse.

Reparatur, Umwicklung, Instandstellung, Umtausch,
Kauf, Verkauf und Vermietung elektrischer Maschinen,
Motoren, Transformatoren etc. etc.

P. MOREL & CIE. ZÜRICH 1

Zellendecke

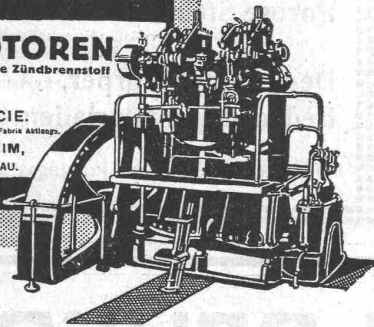
— Schallsicherste Hohlkörperdecke —

+ Patent
No. 70567

BENZ

DIESEL-MOTOREN
für GASÖL und TERÖL ohne Zündbrennstoff

BENZ & CIE.
Ehrlische Automobil- u. Motoren-Fabrik Aktienges.
MANNHEIM,
MOTORENBAU.



Thonwerk Biebrich A.-G.

Chamottefabrik

Biebrich am Rhein.

Hochfeuerfeste u. säurebeständige Produkte.

Normal- und Façonsteine aller Art, Chamottemörtel,
Retorten, Muffeln etc., Bau kompletter Ofenanlagen.

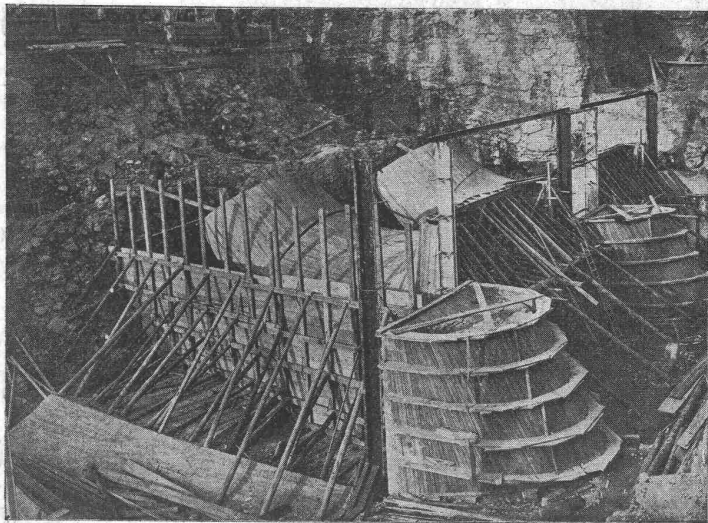
Beste Referenzen und Zeugnisse aus der Schweiz.

ED. ZÜBLIN & CIE.

ZÜRICH BASEL

Ingenieurbureau
Bau-Unternehmung

Projektierung und
Ausführung von
Beton- und
Eisenbeton-
Bauten
jeder
Art



Kraftwerk-Turbinenhaus Oiten-Gösgen.

Eisenkonstruktionen

Brücken, Hochbauten, Masten, Gasbehälter
Reservoirs, Krane, eiserne Fenster etc.

Wartmann, Valette & Cie., Brugg.

H. Knobel, Zürich 6

Weinbergstr. 53a — (vorm. i. F. Séquin & Knobel)

**Ingenieur- und Architektur-
Bureau für modernen Fabrikbau**

Neue, patent. Hohlziegel-Dachkonstruktionen
mit 3facher Isolierung, bei geringem Gewicht und Dacheindeckung
neuest. Systems mit grossen Eternitplatten für flache u. steile Dächer.

Kittlose Oberlichter für alle Bauarten, mit Einglasung auf elas-
tischer Unterlage und Doppelverglasung auf **einem** Sprossen, rost-
frei (Patente Knobel), auch mit Verwendung von Eternit.

Neue Dach- und Wand-Konstruktionen in Eisen und
Eternit, nach System Knobel. **Eisen-Hochbau.**

**Mehr als 30jährige eigene Erfahrung im Fabrikbau,
beste Referenzen i. In- u. Ausland, prompte Bedienung.**
Detaillierte Prospekte.

Telegramme: Knobel, Ingenieur, Zürich 6. Tel. 8534.

J. Schmidheiny & Cie

Heerbrugg (Kanton St. Gallen)

liefern

garantiert salpeterfreie

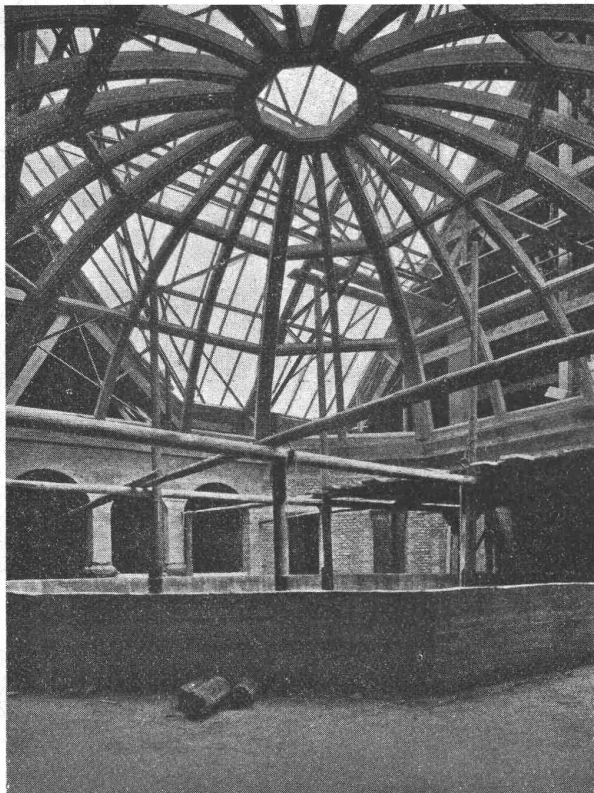
Backsteine aller Arten von grösster Druckfestigkeit. Festigkeit ge-
mäss den Normalen des Schweizerischen Ingenieur- und
Architekten-Vereins werden mindestens garantiert.

Poröse Steine und Platten für Scheidewände, Boden- und
Wandbeläge. Sehr leichtes,
nagelbares, vollständig schallsicheres Produkt. Bester u. billigster
Ersatz für Kork etc.

Decken-Hohlkörper, System Simplex, Westphal, Pfeifer.

Bedachungsmaterialien in naturrot oder verschiedenen
Farben engobiert. 10-jährige Ga-
rantie.

Referenzen, Muster und Prüfungsatteste stehen zur Verfügung.



Geschäftshaus Peterhof in Zürich. Kuppel in Eisenbeton.

LOCHER & C^{IE} ZÜRICH (Schweiz)

Ingenieurbureau u. Bauunter-
nehmung für Hoch- und Tiefbau

Telephon: 2084 u. 6229 - Gegr. 1830 - Telegr.: Locherco

.....
Grosser Ausstellungspreis

Schweizerische Landesausstellung in Bern, 1914
.....

Fundierungen

Decken- u. Dachkonstruktionen

Wasserbehälter, Silos

Brücken, Leitungsmasten