

Zeitschrift: Schweizerische Bauzeitung
Herausgeber: Verlags-AG der akademischen technischen Vereine
Band: 67/68 (1916)
Heft: 3

Werbung

Nutzungsbedingungen

Die ETH-Bibliothek ist die Anbieterin der digitalisierten Zeitschriften auf E-Periodica. Sie besitzt keine Urheberrechte an den Zeitschriften und ist nicht verantwortlich für deren Inhalte. Die Rechte liegen in der Regel bei den Herausgebern beziehungsweise den externen Rechteinhabern. Das Veröffentlichen von Bildern in Print- und Online-Publikationen sowie auf Social Media-Kanälen oder Webseiten ist nur mit vorheriger Genehmigung der Rechteinhaber erlaubt. [Mehr erfahren](#)

Conditions d'utilisation

L'ETH Library est le fournisseur des revues numérisées. Elle ne détient aucun droit d'auteur sur les revues et n'est pas responsable de leur contenu. En règle générale, les droits sont détenus par les éditeurs ou les détenteurs de droits externes. La reproduction d'images dans des publications imprimées ou en ligne ainsi que sur des canaux de médias sociaux ou des sites web n'est autorisée qu'avec l'accord préalable des détenteurs des droits. [En savoir plus](#)

Terms of use

The ETH Library is the provider of the digitised journals. It does not own any copyrights to the journals and is not responsible for their content. The rights usually lie with the publishers or the external rights holders. Publishing images in print and online publications, as well as on social media channels or websites, is only permitted with the prior consent of the rights holders. [Find out more](#)

Download PDF: 04.02.2026

ETH-Bibliothek Zürich, E-Periodica, <https://www.e-periodica.ch>

Schweizerische Bauzeitung

Abonnementspreis:

Schweiz 25 Fr. jährlich
Ausland 30 Fr. jährlich

Für Vereinsmitglieder:

Schweiz 20 Fr. jährlich
Ausland 24 Fr. jährlich
sofern beim Herausgeber
:: abonniert wird ::

DES SCHWEIZ. ING.- & ARCHITEKTEN-VEREINS & DER GESELLSCHAFT EHEM. STUDIERENDER DER EIDG. TECHN. HOCHSCHULE,

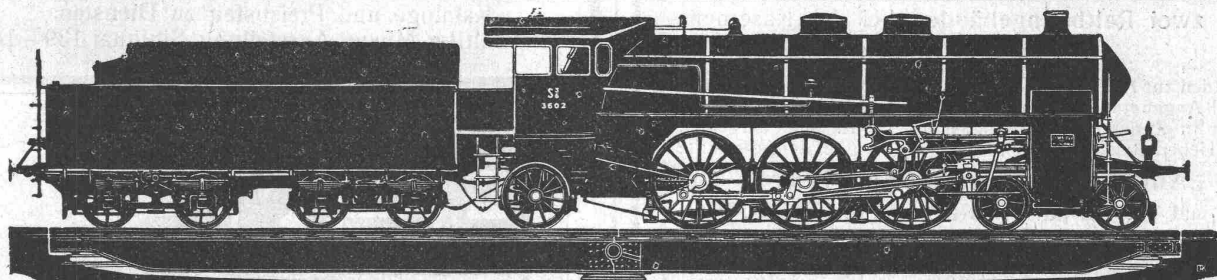
WOCHENSCHRIFT**FÜR BAU-, VERKEHRS- UND MASCHINENTECHNIK**

GEGRÜNDET VON A. WALDNER, ING. HERAUSGEBER A. JEGHER, ING., ZÜRICH

Verlag des Herausgebers. — Kommissionsverlag: Rascher & Cie., Zürich und Leipzig

ORGAN**Insertionspreis:**

4-gespalt. Petitzeile oder
deren Raum . 30 Cts.
Haupttitelseite: 50 Cts.
Alleinige Inseraten-An-
nahme: Rudolf Mosse,
Annoncen-Expedition,
Zürich, Basel und deren
Filialen und Agenturen



• Joseph Vögele • Mannheim •

• Gelenk-Drehscheibe •
• Patente in allen Kulturstaaten •

A.-G. „UNION“ in Biel, Fabrik in Mett
Erste schweiz. Fabrik für elektr. geschweisste Ketten. Pat. 27199

Ketten aller Art

für industrielle und landwirtschaftliche Zwecke.
Grösste Leistungsfähigkeit. Ketten von höchster Tragkraft.

NB. Handelsketten nur durch Eisenhandlungen zu beziehen.

Technikum des Kantons Zürich in Winterthur

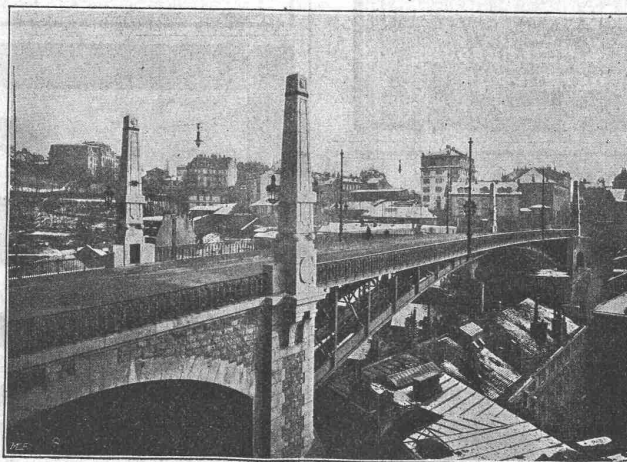
Fachschule für Bautechniker, Maschinentechniker, Elektrotechniker, Chemiker, Tiefbautechniker, Eisenbahnbeamte und Handel.
Die Aufnahmeprüfung des Sommersemesters findet am 17. April 1916 statt. — Der Unterricht beginnt am Osterdienstag den 25. April 1916.
Anmeldungen sind bis spätestens den 28. Februar an die Direktion des Technikums zu richten. Programme und Anmeldeformulare werden gegen Rückporto zugesandt.

Die Direktion des Technikums.

Ateliers de Constructions mécaniques de Vevey, Schweiz

Turbinen und Regulatoren

Warenaufzüge aller
Systeme
Kompressoren
Hydraulische Pressen
Hebewerkzeuge
Krane, Laufbühnen
Drehscheiben
Verlade-Rollwagen
Weichen u. Kreuzungen
Eisen- und Bronze-
Giesserei



Pont Charles Bessières à Lausanne.

Eiserne Brücken- und Dach- konstruktionen

Reservoirs und Dampf-
kessel
Gasbehälter
Rohrleitungen
Schleusen und Wehr-
anlagen

Auf Verlangen Kostenbe-
rechnungen für Maschinen-
anlagen jeder Art.

Bau-Ausschreibung

Die

**Erd-, Zimmer-, Spengler-,
Eternitbedachungs-,
Schlosser-,
Glaser- und Malerarbeiten**

zu zwei Reitbahngebäuden bei der Kasernen-
Anlage in Bülach

werden zur Konkurrenz ausgeschrieben. Pläne, Bedingungen
und Angebotformulare sind im Bureau der Eidg. Bauinspek-
tion in Zürich (Clausiusstrasse 37) zur Einsicht aufgelegt.
Uebernahmsanfragen sind verschlossen unter der Aufschrift:

„Angebot für Reitbahnen Bülach“

bis und mit **20. Januar 1916** franko einzureichen an die
Direktion der Eidg. Bauten.

Bern, 7. Januar 1916.

J. BÜCHI, Dipl. Ing.

Freiestrasse 6 — ZÜRICH 7.

Konsult. Ingenieur für

Wasserkraftanlagen Wasserbauten

Projektierung, Bauleitung, Beratungen,
Expertisen.

Ausgedehnte Erfahrungen in Projektierung, Bau
und Betrieb von grossen Wasserkraftanlagen.

SCHWEIZ.

LICHTPAUSANSTALTEN A.G.

Auf der Mauer 4 **ZÜRICH** Auf der Mauer 4

Filialen in **Bern, St. Gallen & Luzern**

Heliographie  **Negrographie**

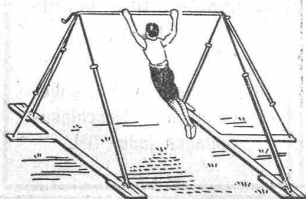
Spezialität: **Trockendruck** (Plandruck)

Heliographie-Paus- und Zeichenpapiere
Lichtpaus-Apparate

Man verlange Muster u. Preislisten.

Schweizerische Turngerätefabrik
Alder-Fierz & Gebr. Eisenhut
Küsnacht bei Zürich

Turngeräte aller Art



für Schulen, Vereine
und Private

Uebnahme kompletter
Einrichtungen für Turn-
hallen und -Plätze

Telephon

Man verlange Preis-
Courant

Sponagel & Co., Zürich

Baumaterialien

Spezialgeschäft für keramische
Boden- und Wandbeläge
Kunstglasurplatten : Wandbrunnen
Mutz-Keramik.

Generalvertreter erstklassiger Fabriken.
Kunstgerechte Ausführung der Versetzarbeiten durch
eigene, geschulte Facharbeiter.

Kataloge und Preislisten zu Diensten.
Reichhaltige Muster-Ausstellung Sihlquai 139—143.

BENZ

DIESEL-MOTOREN

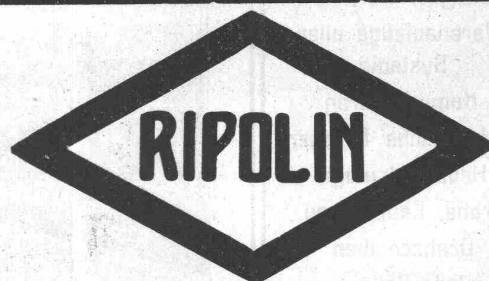
für GASÖL und TERÖL ohne Zündbreinstoff

BENZ & CIE.
Bayerische Automobil- u. Motoren-Fabrik Aktien-Ges.
MANNHEIM,
MOTORENBau.

Biebrich am Rhein.

Wir haben unseren Betrieb in
allen Abteilungen aufrecht er-
halten und sind daher auch während
des Krieges für Lieferungen und
Bau-Ausführungen leistungsfähig

THONWERK BIEBRICH Aktiengesellschaft
Chamottefabrik
Hochfeuerfeste u. säurebeständige Produkte
Bau kompletter Ofenanlagen



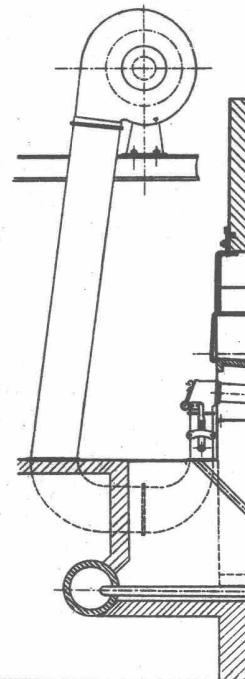
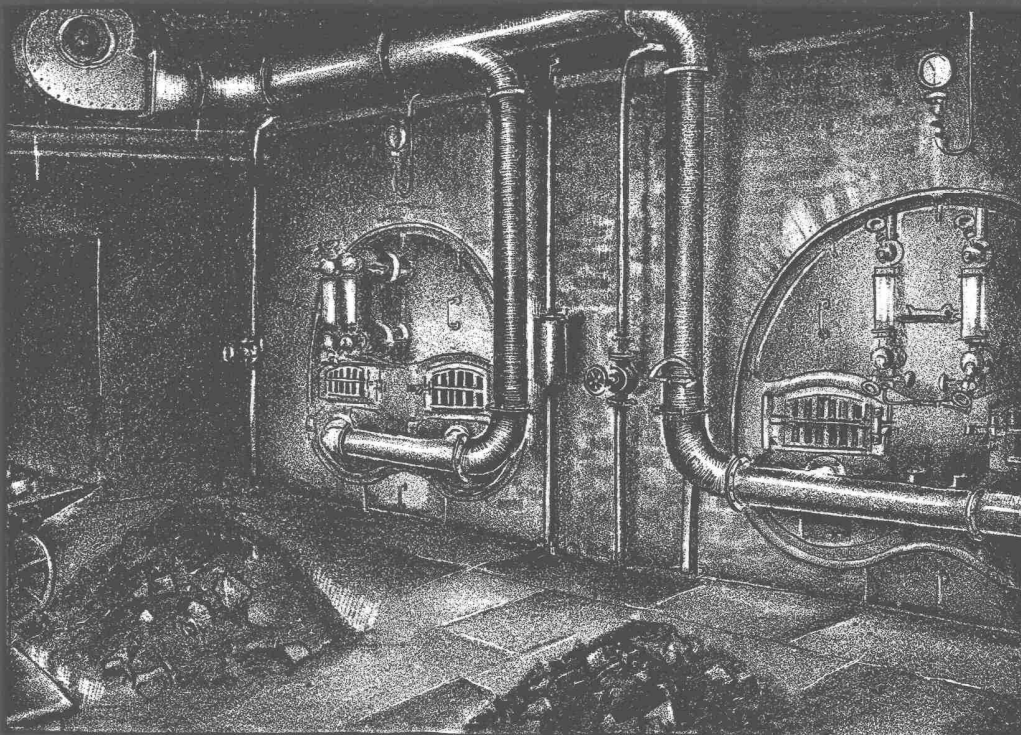
Die anerkannt beste Farbe
für Innen- und Aussen-Anstriche.

Generalvertreter für die Schweiz:
C. Hässig, Neuwelt, bei Basel.



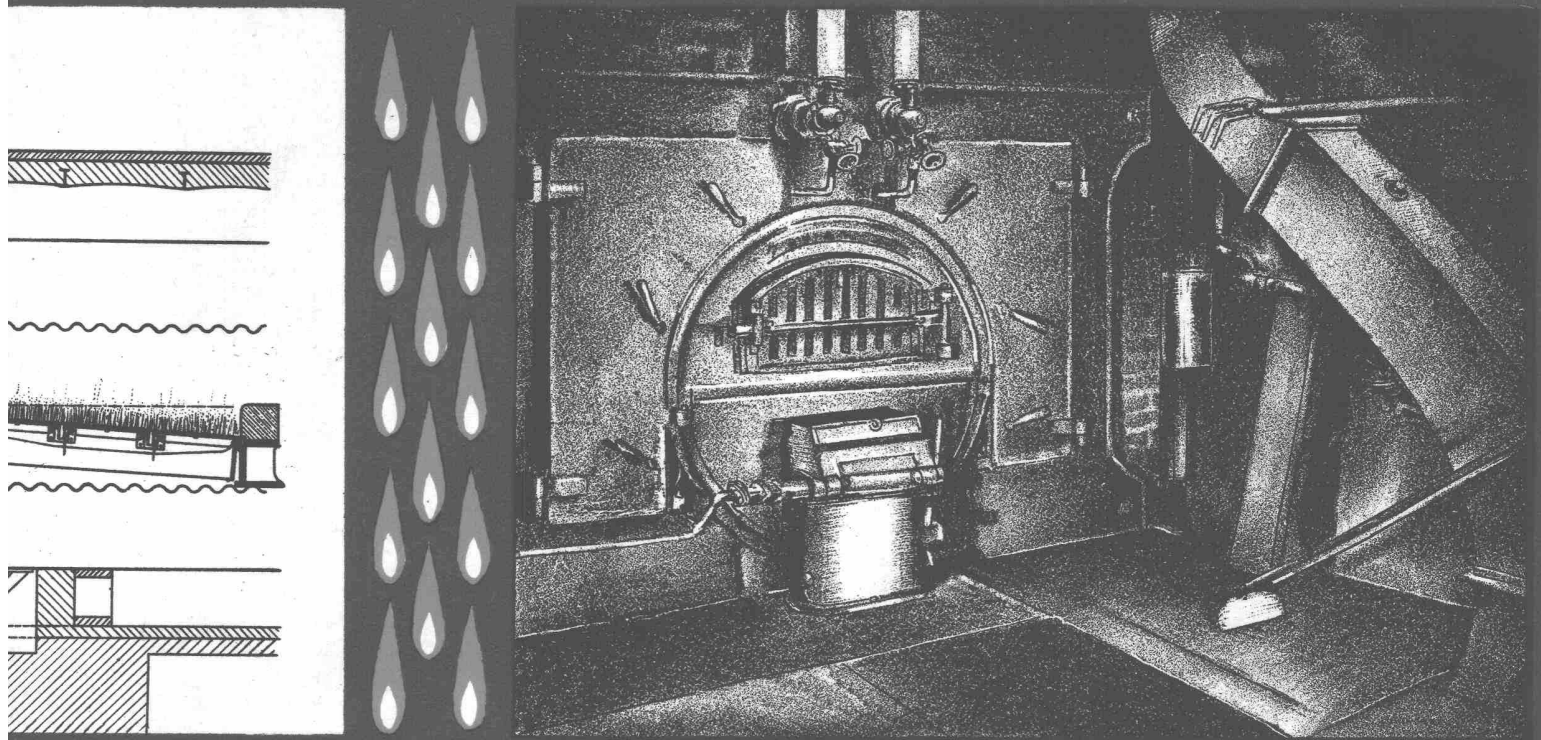
Gegen
Kohlenfeuerung

Die
Bühler
Unterwind
Feuerung



Die Bühler-Unterwind-Feuerung

Die Unterwindfeuerung Bauart Bühler besteht aus einem ebenen Rost mit T-förmig ausgebildeten, durchlochten Roststäben, die mit kleinen Zwischenräumen neben einander liegen. Die Gebläseluft dringt von unten her in die Feuerung und entweicht nach oben durch die Roststäbe und die Roststab-Zwischenräume. Die Stärke des Luftdurchganges kann durch die Arbeit von Dampfdüsen erhöht werden. Der Unterwind wird durch ein Gebläse mit geringem Kraftbedarf erzeugt. Die Zuleitung der Gebläseluft kann unterirdisch —, siehe Abb. links oben, — oder offen erfolgen, siehe die Abb. rechts oben. Auf den Quadratmeter Rostfläche lassen sich in 24 Stunden annähernd 2800 kg Lösche bei 30-40 Kubikmeter Luftverbrauch stündlich verbrennen. Auf dem Rost können Stückkohle, Braunkohle, Koks, Gruskohlen, Lösche, Säge- und Hobelspähne mit Kohle gemischt, verwendet werden. Verdampfungsproben mit der Bühler-Unterwind-Feuerung wurden von den Sachverständigen des Schweizerischen Vereins von Dampfkesselbesitzern in das nachstehende Resultat zusammengefasst: „Dieser Rost mit Unterwindgebläse eignet sich sehr gut für Brennmaterialien, deren Schlacken zum Backen neigen. Diese ergeben gegenüber Verfeuerung auf gewöhnlichem Rost einen um 5 bis 8 % höheren Wirkungsgrad, da das Abschlacken schnell und sicher vor sich geht. Die Betriebssicherheit eines mit einer solchen Feuerung versehenen Kessels ist grösser da keine Störungen durch lange Abschlackperioden zu befürchten sind. In Bezug auf Brennmaterialbeschaffenheit ist er viel unabhängiger, da viel Kohlensorten mit ihm vorteilhaft verfeuert werden können. Dies spielt in der jetzigen Zeit, mit der Unsicherheit in der Kohlenbeschaffung, einen nicht zu unterschätzenden Vorteil“



Vorzüge dieser Feuerung:

1. Wirtschaftliche Verfeuerung von Brennstoffen, die auf gewöhnlichen Rosten nicht verwendet werden können, z. B.: Staubkohle, Kohlengruse, Kohlenlösche, Koks, Säge- und Hobelspähne mit Kohle gemischt u. a. m.
2. Unabhängigkeit des Kessels von den verschiedenen Eigenarten der Brennstoffe.
3. Kein Anbacken der Schlacken, auch nicht bei Weissglut.
4. Längere Haltbarkeit der Roststäbe, kürzere Abschlackzeiten. Erhöhte Kesselleistung.
5. Verbesserung ungünstiger Zugverhältnisse.
6. Einfache Bauart ohne umständliche Hilfseinrichtungen.
7. Einfacher Einbau in jede Kesselfeuerung mit Ausnahme der mechanischen Feuerungen.
8. Einfache Bedienung durch jeden Heizer, ohne lange Anlernzeiten.
9. Benützung des Rostes auch ohne Unterwind.

Man verlange ausführliche Beschreibung oder Ingenieurbesuch.
Eigene Anlagen werden ernsthaften Interessenten in unserm Werk im Betrieb vorgeführt.

Beachten Sie die Zeugnisse auf
Seite 4 dieses Blattes!



DACHZIEGELWERK FRICK

FRICK, den 13. November 1915.

Herren GEBRÜDER BÜHLER, Maschinenfabrik UZWIL.

Auf Ihre Anfrage von gestern diene Ihnen, dass wir mit den von Ihnen bezogenen 4 Unterwind-Feuerungen vollständig zufrieden sind . . .

Hochachtungsvoll

DACHZIEGELWERK FRICK:

ppa. A. RUTZ.

MÄNNEDORF, den 5. November 1915.

Die unterzeichnete Genossenschaft Ziegelei Männedorf bescheinigt hiemit, dass sie mit der von Herren Gebrüder Bühler, Uzwil, Kant. St. Gallen, gelieferten Unterwind-Feuerung bestens zufrieden ist. Die Feuerung wurde am 1. Oktober 1914 in Betrieb gesetzt und hat sich bis heute zu unserer besten Zufriedenheit bewährt und die vertragliche Leistung aufs Beste bestanden. Wir brauchen in 24 Stunden zirka 1000—1200 kg Koksgries und Lösche. Mit diesem Brennmaterial kann eine Hitze bis zu 1000 Grad und darüber erzielt werden und kostet uns pro Tag 10—12 Fr. Wir können deshalb die Unterwind-Feuerung jedermann empfehlen.

Hochachtend

GENOSSENSCHAFT ZIEGELEI MÄNNEDORF:

gez. B. STÄHELI.

Submissions-Anzeiger.

Termin	Auskunftsstelle	Ort	Gegenstand
19. Januar	J. Erdin, Hauptmann	Gansingen (Aargau)	Lieferung von 3700 March- und Polygonsteinen für die Gemeinde Gansingen.
20. "	Eidg. Bauinspektion	Zürich	Sämtliche Bauarbeiten zu zwei Reitbahngeländen in Bülach.
20. "	A. Rimli, Architekt	Frauenfeld	Installationsarbeit und Badeeinrichtung in der Zwangsarbeitsanstalt Kalchrein.
22. "	Einwohnerkanzlei	Baar (Zug)	Erstellung der Strasse Mählegass-Jöchler in Baar (500 m).
31. "	Waldweg-Kommission	Zug	Ausführung eines Teils der Weganlagen in den Seewaldungen der Korpor. Zug.
31. "	Otto Manz, Architekt	Chur (Graubünden)	Verschiedene Arbeiten und Lieferungen für den Bau der Bündner-Heilstätte Arosa.

Asphalt-Emulsion A.G.

Zürich

Rämistrasse Nr. 5 — Telephon Nr. 4674

ISOLIERUNGEN für Hoch- und Tiefbau, gegen Wasser, Temperatur und Schall**Flache BEDACHUNGEN** für Fabriken, Terrassen etc.**Fugenlose BODEN****Asphalte** und deren Produkte, Goudron Pflasterkitt**Mörtelzusatz**

Isolierstoff „MAMMUT“, Dachpappen

Preislisten

Prospekte

Referenzen

Ia. komprimierte und abgedrehte, blanke



Vereinigte Drahtwerke A.-G., Biel

Blank und präzise gezogene



jeder Art in Eisen und Stahl.

Kaltgewalzte Eisen- und Stahlbänder bis 300 mm Breite.
Schlackenfreies Verpackungsbandeisen.

Grosser Ausstellungspreis Schweizer. Landesausstellung Bern 1914

Heinrich Brändli, Horgen

Asphalt-, Dachpappen- und Holzzementfabrik

Telephon Nr. 38

liefert

Telephon Nr. 38

Asphalt-Isolierplatten

für wasserdichte Eindeckungen bei: Eisenbahnen, Strassen, Hoch- und Tiefbauarbeiten, in nur prima Qualität, je nach Angabe der Verwendungsarten. Referenzen zu Diensten. — Fachmännische Ratschläge. Telegramme: Heinrich Brändli, Horgen.



G. Meidinger & Co., Basel

Spezialfabrik für Elektromotoren, elektrische Betriebe

Ventilatoren und Entstaubungs-Anlagen

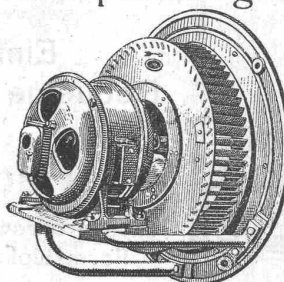
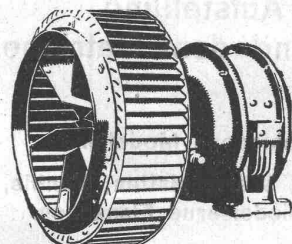
Zentrifugal-Ventilatoren für alle Bedürfnisse der Industrie, geräuschlos laufend, mit garantiert geringstem Kraftverbrauch

Luftfilter, Lüftungs- und Entstaubungs-Anlagen

Trocknungs-, Entnebelungs- u. Spänetransportanlagen

Hochdruck-
Ventilatorenfür
Schmiedefeuern, Cupolöfen,
Schmelzöfen, Orgelgebläse.

Elektromotoren



Schluss für die Inserate je Dienstags, abends.

Patentverkauf oder Lizenzabgabe

Die Inhaberin der Schweizer Patente:

- Nr. 43552, Dispositif pour produire des oscillations électriques ininterrompues,
Nr. 44606, Installation pour l'émission périodique de groupes d'ondes électriques par une antenne,
Nr. 46504, Dispositif pour produire des oscillations électriques continues,

wünschen mit schweizerischen Fabrikanten in Verbindung zu treten, behufs Verkaufs der Patente, beziehungsweise Abgabe der Lizenz für die Schweiz zwecks Fabrikation der geschützten Erfindungen in der Schweiz.

Interessenten belieben sich um weitere Auskunft zu wenden an das Patentanwaltsbureau E. Blum & C^o A.-G., Bahnhofstrasse 74, Zürich 1.

Patentverkauf oder Lizenzabgabe

Der Inhaber des Schweizer Patentes Nr. 55067, betreffend:

Einrichtung zum Herstellen von Lochungen in Konstruktionstellen

wünscht mit schweizerischen Fabrikanten in Verbindung zu treten, behufs Verkaufs des Patentes, beziehungsweise Abgabe der Lizenz für die Schweiz, zwecks Fabrikation des Patentgegenstandes in der Schweiz.

Reflektanten belieben sich um weitere Auskunft zu wenden an das Patentanwaltsbureau E. Blum & C^o, Bahnhofstr. 74, Zürich 1.

Koh-i-noor

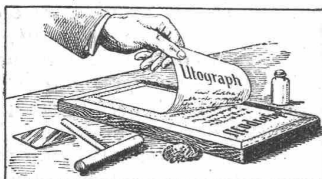
Stettardtmüller
Bleistifte-Kopierstifte-Gummi
Von Fachleuten seit Jahren als unübertroffene Fabrikate anerkannt

PHOTOGRAPHIE
Spezialität in Architektur-Aufnahmen
Techn. Konstruktionen, Intérieur, Maschinen etc.
Aufnahmen für Kataloge und Werke aller Art
H. Wolf-Bender, Kappelergasse 16, Zürich
Atelier für techn. Photographie

Elektro-Mechan.
Reparatur - Werkstätte
Zürich
BURKHARD & HILTPOLD
Hardturmstrasse 121 — Fabrik Orion
Telegr.: Elektromechan. Zürich 5 Telephone: Nr. 8355
Tramhaltestelle Hardstrasse.

Reparatur, Umwicklung, Instandstellung, Umtausch,
Kauf, Verkauf und Vermietung elektrischer Maschinen,
Motoren, Transformatoren etc. etc.

Vervielfältigungsapparate!



für Hand- und
Maschinenschrift
sowie

Zeichnungen
in verschiedenen Farben.
Der „Utophraph“ Fr. 15.—
Der „Optimus“ Fr. 32.—

Apparate mit Metalltypen für Massenaufgaben in unbegrenzter Zahl.

Prospekt gratis.

GEBRÜDER
SCHOLL
POSTSTRASSE 3, ZÜRICH

Patentverwertung

Der Inhaber des schweizerischen Patentes Nr. 51691 vom 29. Jan. 1910 auf:

„Leitapparat für ein- oder mehrstuf. Schleuderpumpen“ wünscht das Patent zu verkaufen, in Lizenz zu geben oder anderweitige Vereinbarungen für die Fabrikation in der Schweiz einzugehen. Anfragen befördert **H. Kirchhofer** vorm. Bourry-Séquin & Co., Ingenieur- und Patentanwaltsbureau in Zürich 1, Löwenstrasse 51.

Patentverwertung

Die Vacuum Brake Co Ltd. in London, Inhaberin der schweiz. Patente:

Nr. 32002 auf: „Einrichtung, um bei Luftausgebremssanlagen die Schnellbremsung vom Führerstand aus einzuleiten, aber vom letzten Wagen aus nach vorne fortschreiten lassen zu können“ und

Nr. 33061 auf: „Kolben für Luftausgebremsszylinder“, wünscht mit schweizerischen Fabrikanten bezw. Interessenten in Verbindung zu treten, um die Patente zu verkaufen, in Lizenz zu geben oder anderweitige Vereinbarungen für die Fabrikation in der Schweiz einzugehen.

Anfragen sind zu richten an Ingenieur **R. Zehnder-Spörry, Montreux.**

PATENT-ANWÄLTE
E. BLUM & Co DIPL. INGENIEURE
GEGRÜNDET 1878 · ZÜRICH · BAHNHOFSTR. 74

B 4

Asphalt-Emulsion als bester Mauerwerk-Anstrich, Ersatz für Goudronierung. Eindringen von Feuchtigkeit ausgeschlossen. Beste Referenzen.

Asphalt-Emulsion A. G.
Zürich

Rämistr. 5 — Tel. 4674

Eiserne Röhren

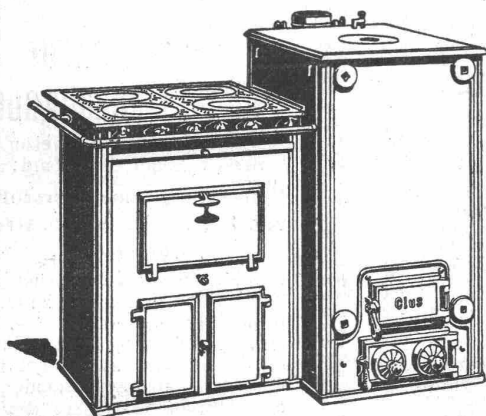
in jeder Grösse für
Hochdruck-Wasserleitungen
Turbinenanlagen
Luftdruckleitungen und
Ventilationsröhren, Bogen
Formstücke
Reduktionen, T-Stücke etc.
Bohrrohre f. Tiefbohrungen
Blechreservoirs
Blechkamme etc.
fabriziert und liefert

Röhrenfabrik
L. Wild, Muri

(Aargau).

Lager in gusseisernen u. Mannesmann-Muffenrohr und Flanschenrohr, Turbinen, Schieber.

GESELLSCHAFT DER LUDW. VON ROLL'SCHEN EISENWERKE
· FILIALE: **EISENWERK CLUS** KT. SOLOTHURN ·



Man verlange Broschüre Nr. 113 über
Cluser Centralheizungsartikel.

CLUSER HEIZKESSEL

für Warmwasser- und Niederdruck-Dampfheizung
sowie für gewerbliche Anlagen.

Bewährtes System.

Einfache Bauart und Aufstellung.

Bequeme Reinigung während dem Betriebe.

Radiatoren, 55 verschiedene Modelle.

Rippenröhren und Rippenheizkörper, Wärmeplatten, Ventile,
Formstücke, gusseiserne und schmiedeiserne Flanschen.

Zu beziehen durch die Installationsfirmen.