

Zeitschrift: Schweizerische Bauzeitung
Herausgeber: Verlags-AG der akademischen technischen Vereine
Band: 67/68 (1916)
Heft: 25

Werbung

Nutzungsbedingungen

Die ETH-Bibliothek ist die Anbieterin der digitalisierten Zeitschriften auf E-Periodica. Sie besitzt keine Urheberrechte an den Zeitschriften und ist nicht verantwortlich für deren Inhalte. Die Rechte liegen in der Regel bei den Herausgebern beziehungsweise den externen Rechteinhabern. Das Veröffentlichen von Bildern in Print- und Online-Publikationen sowie auf Social Media-Kanälen oder Webseiten ist nur mit vorheriger Genehmigung der Rechteinhaber erlaubt. [Mehr erfahren](#)

Conditions d'utilisation

L'ETH Library est le fournisseur des revues numérisées. Elle ne détient aucun droit d'auteur sur les revues et n'est pas responsable de leur contenu. En règle générale, les droits sont détenus par les éditeurs ou les détenteurs de droits externes. La reproduction d'images dans des publications imprimées ou en ligne ainsi que sur des canaux de médias sociaux ou des sites web n'est autorisée qu'avec l'accord préalable des détenteurs des droits. [En savoir plus](#)

Terms of use

The ETH Library is the provider of the digitised journals. It does not own any copyrights to the journals and is not responsible for their content. The rights usually lie with the publishers or the external rights holders. Publishing images in print and online publications, as well as on social media channels or websites, is only permitted with the prior consent of the rights holders. [Find out more](#)

Download PDF: 16.01.2026

ETH-Bibliothek Zürich, E-Periodica, <https://www.e-periodica.ch>

Schweizerische Bauzeitung

Abonnementspreis:

Schweiz 25 Fr. jährlich
Ausland 30 Fr. jährlich

Für Vereinsmitglieder:

Schweiz 20 Fr. jährlich
Ausland 24 Fr. jährlich
sofern beim Herausgeber
abonniert wird

WOCHENSCHRIFT

FÜR BAU-, VERKEHRS- UND MASCHINENTECHNIK

GEGRÜNDET VON A. WALDNER, ING. HERAUSGEBER A. JEGHER, ING., ZÜRICH

Verlag des Herausgebers. — Kommissionsverlag: Rascher & Cie., Zürich und Leipzig

ORGAN

DES SCHWEIZ. ING.- & ARCHITEKTEN-VEREINS & DER GESELLSCHAFT EHEM. STUDIERENDER DER EIDG. TECHN. HOCHSCHULE.

Insertionspreis:

4-gespalt. Pettizelle oder
deren Raum 30 Cts.
Haupttitelseite: 50 Cts.
Alleinige Inseraten-An-
nahme: Rudolf Mosse,
Annoncen-Expedition,
Zürich, Basel und deren
Filialen und Agenturen

Eisenkonstruktionen Konstruktionswerkstätte Nidau (Bern) G. Wolf & Cie.

Ausschreibung.

Die durch Todesfall erledigte Stelle des

Kantons-Oberingenieurs von Bern

wird zur Neubesetzung ausgeschrieben. Besoldung die gesetzliche.

Bewerber haben sich auszuweisen über:

abgeschlossene Hochschulbildung, sowie mehrjährige Praxis
in Strassen-, Wasser- und Eisenbahnbau.

Anmeldungen begleitet von einem Curriculum vitae und Aus-
weisen über bisherige Tätigkeit sind bis **30. Juni** der Staatskanzlei in
Bern einzureichen.

Für den Fall der Beförderung wird gleichzeitig ausgeschrieben
die Stelle eines

Kreisoberingenieurs.

Besoldung die gesetzliche. Gleiche Bedingungen wie oben.

Bern, den 6. Juni 1916.

Staatskanzlei.

Elektrische Uhren
„MAGNETA“
(Zürich)

Weltbekanntes Schweizerfabrikat

ED. AERNI-LEUCH, Bern Lichtpaus- u. Plandruckanstalt Heliographie :: Plandruck Zinkdruck

ein- u. mehrfarbig, nach Pausen od. direkt vom Original.

Lichtpausapparate eigener be- währter Konstruktion

Vollständig neue, leistungsfähige Einrichtung.

Grosses Lager in Paus- u. Zeichnungspapieren.
Billige Preise :: Gewissenhafte Bedienung.

P. MOREL & CIE. ZÜRICH 1

Eisenbetonbau

Projekte • Voranschläge • Ausführungspläne • Expertisen
Statische Berechnungen

Ateliers de Constructions mécaniques de Vevey, Schweiz

Turbinen und Regulatoren

Warenaufzüge aller
Systeme

Kompressoren

Hydraulische Pressen

Hebewerkzeuge

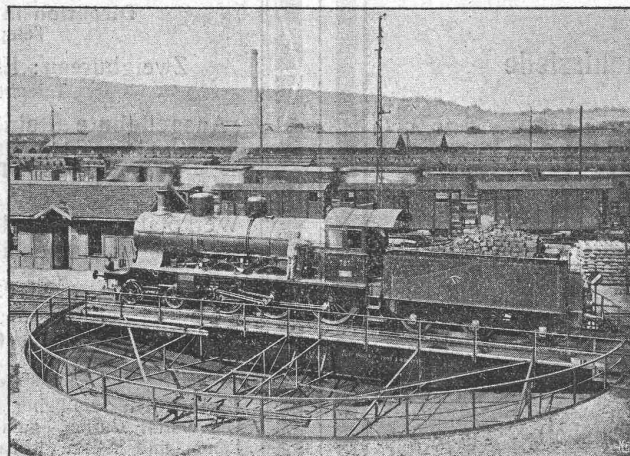
Krane, Laufbühnen

Drehscheiben

Verlade-Rollwagen

Weichen u. Kreuzungen

Eisen- und Bronze-
Giesserei



Pont tournant de 20 m, „électrique“, Gare de Zurich.

Eiserne Brücken- und Dach- konstruktionen

Reservoirs und Dampf-
kessel

Gasbehälter

Rohrleitungen

Schleusen und Wehr-
anlagen

Auf Verlangen Kostenbe-
rechnungen für Maschinen-
anlagen jeder Art.

Bauausschreibung

Die Erstellung der Alpweganlage **Hinterlegi-Kamm**, Gemeinde Wartau, wird hiemit zur Konkurrenz ausgeschrieben. Länge ca. 3200 m, Breite 3 m, Erdaushub ca. 11500 m³, Sprengarbeit ca. 1800 m³, mehrere gewölbte Plattendurchlässe, Steinbett zirka 7000 m², Bekiesung, ev. Kies mit Brechmaschine erstellt 1100 bis 1500 m³ etc. etc.

Pläne und Vertragsbedingungen liegen auf bei Bauführer J. Fuchs in Azmoos (bei Metzger Saxer) und auf dem kulturtechnischen Bureau in St. Gallen. An beiden Orten können Eingabeformulare bezogen werden. Eingaben sind verschlossen bis zum 27. Juni 1. J. an das unterzeichnete Bureau in St. Gallen zu richten.

Vollendungstermin: 1. Oktober 1917.

In erster Linie sind einheimische Arbeiter zu beschäftigen.

St. Gallen, den 13. Juni 1916.

Das Kulturingenieurbureau.

St. Gallisch-Appenzellische Kraftwerke A.G., St. Gallen

Stollenbau.

Ueber die Erstellung eines **Wasserstollens** von 2824 Meter Länge und 4,63 m² lichte Ausbruchquerschnitt wird hiemit der freie Wettbewerb eröffnet.

Pläne, Bedingnisheft und Angebotsformulare liegen bei der unterzeichneten Stelle, sowie auf dem Ingenieurbureau **Kürsteiner** in **Zürich** zur Einsicht der Bewerber auf.

Schriftliche, verschlossene, mit der Aufschrift „Eingabe für Stollenbau“ versehene Angebote sind bis spätestens den **3. Juli 1916** an die Unterzeichnete zu richten.

St. Gallen, den 13. Juni 1916.

Direktion der St. Gallisch-Appenzellischen Kraftwerke A.-G.

Gusseiserne Schienenplatten

:: System Hanomag, D. R. P. und D. R. G. ::

für billige und zweckentsprechende Gleisanlagen in **Werkstätten aller Art**, wie **Lokomotivschuppen, Eisenbahnwerkstätten, Lokomotiv- und Waggonfabriken, Werften, Maschinenfabriken, Schlachthäusern** usw. liefert für Süddeutschland und die Schweiz

Joseph Vögele, Mannheim

Abteilung Memagwerk

Lager und Verkaufsstelle
von

Schäffer & Budenberg

G. m. b. H.

**Maschinen- und Dampfkessel-
Armaturenfabrik**

befindet sich ab 1. Juli 1916

in Zürich, Stampfenbachstr. 61

(nächst Hauptbahnhof)

Sponagel & Co., Zürich

Baumaterialien

**Spezialgeschäft für keramische
Boden- und Wandbeläge
Mutz-Keramik : Wandbrunnen
Siliciumcarbid für Zementböden u. Unterwasserbauten.**

Generalvertreter erstklassiger Fabriken.
Kunstgerechte Ausführung der Versetzarbeiten durch
eigene, geschulte Facharbeiter.

Kataloge und Preislisten zu Diensten.
Reichhaltige Muster-Ausstellung Sihlquai 139—143.



Zeichentische

in der Höhe und in jeder Schräglage verstellbar, in den bewährtesten Konstruktionen stets auf Lager.

GEBRÜDER
SCHOLL
POSTSTRASSE 3 ZÜRICH

:: Illustrierter Katalog gratis. ::



THROUGH THE LINE

Altertümliche

WAFFEN

zum Schmucke von Herren-Zimmern, Rauchsalons, Diehlen, sowie für gediegene Sammlerkollektionen finden Sie bei

WEBER & TSCHUDI, Schwanden (Glarus)
vorm. Casimir Weber, Zürich

„GRANIT“

A.-G. H. Schulthess à Personico (Tessin)

Direktion in Lavorgo (Tessin)
Telephon Nr. 9

Zweigbureau: Eichstrasse 9, Zürich 3
Telephon Nr. 66.75

Ausgedehnte Steinbrüche und Werkplätze
bei **Personico** (Station Bodio), **Cresciano**
(Station Osogna), **Tenero** (Station Gordola)
und im **Verzascatal**.

Werkplatz f. dringende Arbeiten u. Reparaturen:
Haldenstrasse, Zürich.

Spezialität:

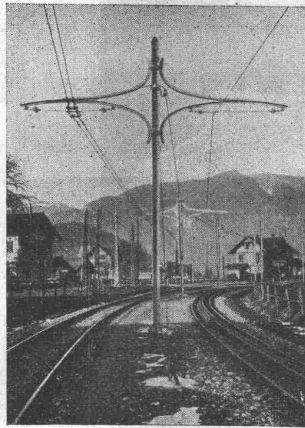
Weisser Verzascagranit

für bessere Treppenanlagen.

Lieferantin sämtlicher innerer **Treppenanlagen** zur Universität Zürich, zum Naturwissenschaftlichen und Land- und Forstwirtschaftlichen Institut der Eidgen. Technischen Hochschule, Bezirksgebäude Zürich.

Submissions-Anzeiger.

Termin	Auskunftsstelle	Ort	Gegenstand
20. Juni	O. Schmid, Architekt	Solothurn	Sämtliche Bauarbeiten zu einem Fabrikneubau in Lengnau.
20. "	Fr. Glor-Knobel, Architekt	Glarus	Neubau- und Renovationsarbeiten des Gasthauses zum Raben in Netstal.
24. "	C. Burkhard, Architekt	Grenchen (Soloth.)	Sämtliche Bauarbeiten zu einem Wohn- und Geschäfts-Neubau in Grenchen.
24. "	Hochbaubureau II	Basel	Schreinerarbeiten für eine Bade- und Waschanstalt an der Zwingerstrasse.
26. "	A. Rimli, Architekt	Frauenfeld (Thurg.)	Gipser-, Stukkateur- und Malerarbeiten in der Kirche in Thal.
26. "	Kant. Hochbauamt	Zürich	Installationsarbeiten zum Neubau der Zentralbibliothek Zürich.
26. "	Kant. Vermessungsamt	Aarau	Grundbuchvermessungen der Gemeinden Aristau, Merenschwand u. Rottenschwil.
27. "	Kulturtechn. Bureau	St. Gallen	Alpweganlage Hinterlegi-Kamm in Wartau (Erdaushub rund 11 500 m³).
5. Juli	Jakob Wittwer	Reichenbach (Bern)	Fahrwege für die Alpweggenossenschaft Gornegrund-Kiental.



Eisenmöbelfabrik Biglen Bigler, Spichiger & Cie

Spezialfabrikation von

Oberleitungs- u. Ausrüstungs-Material

elektrischer Bahnen

(Leitung: Ing. Morgenthaler)

Technisches Bureau: BERN, Bahnhofplatz Nr. 1

Briefadresse:

Bigler, Spichiger & Cie., Bern

Telephon Nr. 2620

Telegramme: Elektrobigen Bern

Mechanische Werkstätten

Mechanische Schlosserei

Gesensschmiede

Hammerschmiede

Stanzerei, Presserei

Mechanische Schreinerei

Malerei: Spritz-, Tauch- und

Emaillier-Verfahren

Autogene Schweisserei

Fabrikation von Massenartikeln

Patentverkauf oder Lizenzabgabe.

Die Inhaber der Schweizer Patente No. 38522: **Asynchron-Induktionsmaschine**, No. 41168: **Dynamo-elektrische Maschine**, No. 50609: **Moteur électrique à courant alternatif**, wünschen mit schweizerischen Fabrikanten in Verbindung zu treten behufs Verkaufs der Patente, bezw. Abgabe der Lizenzen für die Schweiz, zwecks Fabrikation der Patentgegenstände in der Schweiz.

Reflektanten belieben sich um weitere Auskunft zu wenden an das Patentanwaltsbureau **E. Blum & Co.**, Bahnhofstr. 74, Zürich 1.

Patentverkauf oder Lizenzabgabe.

Die Inhaberin der Schweizer Patente No. 65138, 65139, 65549 und 65925:

Verfahren zum Stabilisieren von gelatinierten, treibenden Sprengstoffen

wünscht mit schweizerischen Fabrikanten in Verbindung zu treten behufs Verkaufs des Patentes, bezw. Abgabe der Lizenz für die Schweiz, zwecks Fabrikation des Patentgegenstandes in der Schweiz.

Reflektanten belieben sich um weitere Auskunft zu wenden an das Patentanwaltsbureau **E. Blum & Co.**, Bahnhofstr. 74, Zürich 1.

Beim Einfordern von Prospekten wollen die w. Leser auf diese Zeitschrift Bezug nehmen.



Heinrich Brändli, Horgen

Asphalt-, Dachpappen- und Holzzementfabrik

Telephon Nr. 38

liefert

Telephon Nr. 38

Asphalt-Isolierplatten

für wasserdichte Eindeckungen bei: **Eisenbahnen, Strassen, Hoch- und Tiefbauarbeiten**, in nur prima Qualität, je nach Angabe der Verwendungsarten. Referenzen zu Diensten. — Fachmännische Ratschläge. Telegramme: **Heinrich Brändli, Horgen.**



GESELLSCHAFT DER LUDW. VON ROLL'SCHEN EISENWERKE
FILIALE: EISENWERK CLUS KT. SOLOTHURN



CLUSER HEIZKESSEL

für Warmwasser- und Niederdruck-Dampfheizung
sowie für gewerbliche Anlagen.

Bewährtes System.

Einfache Bauart und Aufstellung.

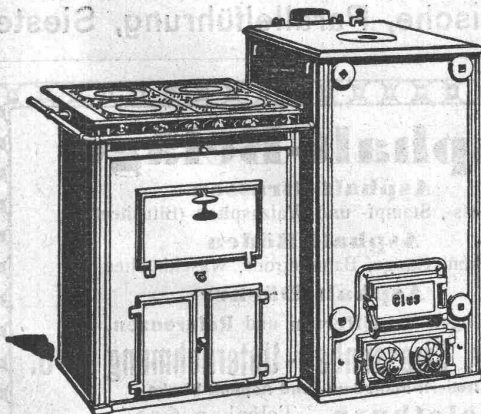
Bequeme Reinigung während dem Betriebe.

Radiatoren, 55 verschiedene Modelle.

Rippenröhren und Rippenheizkörper, Wärmeplatten, Ventile,
Formstücke, gusseiserne und schmiedeiserne Flanschen.

Man verlange Broschüre Nr. 113 über
Cluser Centralheizungsartikel.

Zu beziehen durch die Installationsfirmen.



Schweizerische Nationalbank.

Ausschreibung einer Pläne-Konkurrenz.

Die bestellte Baukommission veranstaltet unter den schweizerischen und in der Schweiz niedergelassenen Architekten einen Wettbewerb zur Erlangung von

Entwürfen für ein neues Bankgebäude der Schweizerischen Nationalbank in Zürich.

Der Endtermin zur Einreichung der Entwürfe ist auf 15. November 1916 festgesetzt.

Ueber alles weitere gibt das **Programm** Aufschluss, welches vom Direktorium der Schweizerischen Nationalbank, Departement III, in Zürich gratis abgegeben wird.

Zürich, 15. Juni 1916.

Schweizerische Nationalbank.

Sekundarschulhaus Hausen a. A.

Nachstehende Bauarbeiten werden zur Konkurrenz ausgeschrieben:

**Beleuchtungsanlage inkl. Beleuchtungskörper,
Gipserarbeiten,
Edelputz,
Glaserarbeiten,
Schattenstoren,
Schreinerarbeiten,
Beschlüge und Schlosserarbeiten,
Plattenbeläge,
Steinholzböden,
Parquetarbeiten,
Malerarbeiten.**

Offertenformulare können vom 19. bis 26. Juni a. c. täglich zwischen 10—12 Uhr und 4—6 Uhr (ausgenommen Samstag nachmittags) auf dem Bureau der Unterzeichneten bezogen werden, woselbst auch die bezüglichen Pläne und Bedingungen zur Einsicht aufliegen.

Die Eingaben sind bis spätestens den 3. Juli a. c., mit entsprechender Aufschrift versehen, an Herrn Gemeindeamman A. Bättig in Hausen a. A. einzureichen.

Zürich, den 13. Juni 1916.

**Knell & Hässig, Architekten,
Tödistrasse 5, Zürich 2.**

Ia. komprimierte und abgedrehte, blanke



Vereinigte Drahtwerke A.-G., Biel

Blank und präzis gezogene



jeder Art in Eisen und Stahl.

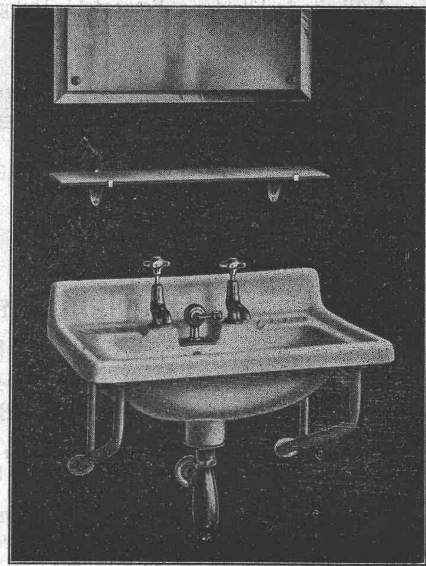
Kaltgewalzte Eisen- und Stahlbänder bis 300 mm Breite.
Schlackenfreies Verpackungsbandeisen.

Grosser Ausstellungspreis Schweizer. Landesausstellung Bern 1914

Sanitas Zürich 4

Bäckerstrasse 52

Sanitäre Apparate en gros



Verlangen Sie Katalog B und Offerten

Staub- und rissfreie Zement - Fussböden

können **nur** unter Verwendung von **D. K. G. Stahlestrich** und **D. K. G. Fugenleisten** hergestellt werden. Enorme Widerstandsfähigkeit, angenehmes Aussehen, wasserdicht und hygienisch. Zweckmässigste und billigste Fussböden für Industriebauten aller Art, sowie für Eisenbahnbauten, Krankenhäuser, Schulen usw.

Prospekt und Muster kostenlos.

Alleinvertrieb durch **J. Louis Müller, Luzern.**



Zeichentische, Parallelführung, Sieste

Asphalt-Beläge

Asphalt-Strassen

Hartguss-, Stampf- und Walzasphalt (Bitusheet)

Asphalt-Böden

für Fabriken, Gänge, Bahnperons, Waschküchen etc.

Asphalt-Dächer

Verlangen Sie **Offerten** und **Referenzen**.

Schweizer. Strassenbau-Unternehmung A.-G.

Aeberli-Makadam- und Asphalt-Werke

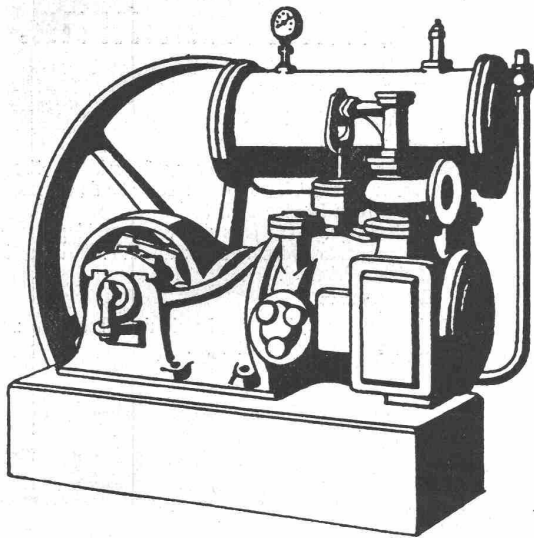
Solothurn. Telefon 6.33.

Vertreter in **Bern**, Tel. 48.44 — **Luzern**, Tel. 21.02 — **St. Gallen**, Tel. 32.31 — **Zürich**, 91.40.

Centralheizungen J. Rukstuhl, Basel

KOMPRESSOREN

EIN-ODER MEHRSTUFIG
MIT RIEMEN,- DAMPF-
OD. ELEKTR. ANTRIEB



VAKUUM- PUMPEN.

MASCHINENFABRIK
BURCKHARDT, A.G.
= BASEL. =

GESELLSCHAFT DER L. VON ROLL'SCHEN EISENWERKE

GIESSEREI BERN

IN BERN

KONSTRUKTIONSWERKSTÄTTEN

LIEFERT ALS SPEZIALITÄT:

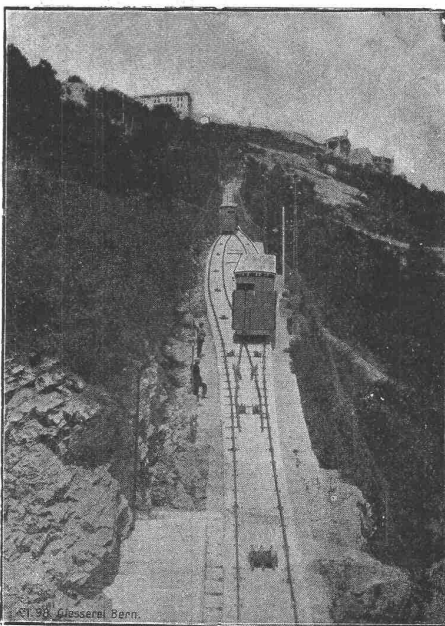
STANDSEILBAHNEN

FÜR PERSONENBEFÖRDERUNG (AUCH GÜTER-
TRANSPORT) FÜR WASSERBALLAST, MOTOREN-
BETRIEB INSBESONDERE DURCH ELEKTRISCHE
MOTOR

87 AUSFÜHRUNGEN

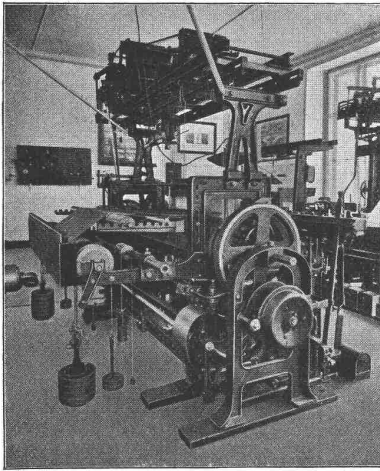
WEITERE SPEZIALITÄTEN DER FIRMA.

ZAHNSTANGEN FÜR BERGBAHNEN, EISENBAHN-
MATERIAL, SCHLEUSEN- UND EINRICHTUNGEN
FÜR WEHRANLAGEN, HEBEZEUGE ALLER ART



St. 98. Giesserei Bern.

MASCHINENFABRIK



Patentierter elektrischer Webstuhlantrieb mit elastischem Zahnrad.

Vorzüge:

Sehr energischer, jedoch stossfreier Anlauf.
Grosse Elastizität und individuelle Anpassung an den veränderlichen Kraftbedarf des Webstuhls während des Betriebes, daher bedeutende Schonung des Stoffes und Verminderung der Betriebsstillstände.
Ungewöhnlich geringer Strombedarf infolge Fortfalls des Riemenschlupfs.
Bequeme Einstellbarkeit des Stuhles für verschiedene Drehzahlen der Kurbelwelle.
Gedrängter Zusammenbau mit dem Webstuhl.



Ingenieurbesuch, sachverständige Beratung, Offerten, Sonderdruckschriften und Referenzen auf Anfrage kostenlos.

TELEGR-ADR:
USINE OERLIKON

OERLIKON

OERLIKON
BEI ZÜRICH

Schweizerische Werkzeugmaschinenfabrik

Telegramm-Adresse:
OUTIL OERLIKON

Oerlikon

Telephon:
7245 } ZÜRICH
6744 }

Schnellauf- Bohrmaschinen

durchgehends mit
Kugellagerungen
ein- u. mehrspindlig, für
Löcher bis 25 Millimeter

