

Zeitschrift: Schweizerische Bauzeitung
Herausgeber: Verlags-AG der akademischen technischen Vereine
Band: 67/68 (1916)
Heft: 24

Werbung

Nutzungsbedingungen

Die ETH-Bibliothek ist die Anbieterin der digitalisierten Zeitschriften auf E-Periodica. Sie besitzt keine Urheberrechte an den Zeitschriften und ist nicht verantwortlich für deren Inhalte. Die Rechte liegen in der Regel bei den Herausgebern beziehungsweise den externen Rechteinhabern. Das Veröffentlichen von Bildern in Print- und Online-Publikationen sowie auf Social Media-Kanälen oder Webseiten ist nur mit vorheriger Genehmigung der Rechteinhaber erlaubt. [Mehr erfahren](#)

Conditions d'utilisation

L'ETH Library est le fournisseur des revues numérisées. Elle ne détient aucun droit d'auteur sur les revues et n'est pas responsable de leur contenu. En règle générale, les droits sont détenus par les éditeurs ou les détenteurs de droits externes. La reproduction d'images dans des publications imprimées ou en ligne ainsi que sur des canaux de médias sociaux ou des sites web n'est autorisée qu'avec l'accord préalable des détenteurs des droits. [En savoir plus](#)

Terms of use

The ETH Library is the provider of the digitised journals. It does not own any copyrights to the journals and is not responsible for their content. The rights usually lie with the publishers or the external rights holders. Publishing images in print and online publications, as well as on social media channels or websites, is only permitted with the prior consent of the rights holders. [Find out more](#)

Download PDF: 13.01.2026

ETH-Bibliothek Zürich, E-Periodica, <https://www.e-periodica.ch>

Schweizerische Bauzeitung

Abonnementspreis:
Schweiz 25 Fr. jährlich
Ausland 30 Fr. jährlich

Für Vereinsmitglieder:
Schweiz 20 Fr. jährlich
Ausland 24 Fr. jährlich
sofern beim Herausgeber
abonniert wird ::

WOCHENSCHRIFT

FÜR BAU-, VERKEHRS- UND MASCHINENTECHNIK

GEGRÜNDET VON A. WALDNER, ING. HERAUSGEBER A. JEGHER, ING., ZÜRICH
Verlag des Herausgebers. — Kommissionsverlag: Rascher & Cie., Zürich und Leipzig
ORGAN

Insertionspreis:

4-gespalt. Petitzeile oder deren Raum . . . 30 Cts.
Haupttitelseite: 50 Cts.
Alleinige Inseraten-Annahme: Rudolf Mosse, Annoncen-Expedition, Zürich, Basel und deren Filialen und Agenturen

DES SCHWEIZ. ING.- & ARCHITEKTEN-VEREINS & DER GESELLSCHAFT EHEM. STUDIERENDER DER EIDG. TECHN. HOCHSCHULE.

Spezialfabrik für Lichtpauspapiere Zürich · A. Messerli · Bern

Aelteste Lichtpausanstalt der Schweiz
Gegründet in Zürich 1876

liefert prompt und billig unter Garantie:

Lichtpauspapiere eigener, bewährter Fabrikation,
Lichtpausapparate diverser Systeme, pneumat. u. elektr.
Lichtkopien auf blauem, weissem und braunem Grund
Plandruck (Trockendruckverfahren) schwarz und farbig.

Teermakadam - Beläge

für

Strassen — Trottoirs — Bahnhofperrons

Staubfrei .: Schlammfrei .: Stets trocken .: Geräuschlos

Mehrere 100 000 m² eingebaut

Prospekte :: Offerten :: Referenzen

Schweizerische Strassenbau-Unternehmung A. G.

Aeberli-Makadam- und Asphaltwerke

Solothurn Telephone 6.33

Vertreter in Bern, St. Gallen, Luzern, Zürich

Telephon 48.44 3231 2102 91.40

Marquisen- und Storrenfabrik

Storren nach eigenen patentierten bewährten Systemen für Privat- und Geschäftshäuser, Schulen, Spitäler etc.

Spezialkonstruktion f. Bogenfenster, Veranden etc.

Prima Referenzen von Staat, Gemeinden und Privaten.

Mertzlufft Spiegelgasse 29 Zürich 1
Rindermarkt 26
Gegr. 1865
vielfach
prämiert
Tel. 2284

„Fides“

Treuhand - Vereinigung

Zürich 1

Bahnhofstrasse 69

Absolut unabhängiges Institut

Telegr.: „Fides“ — Tel. 102 87

Revisionen

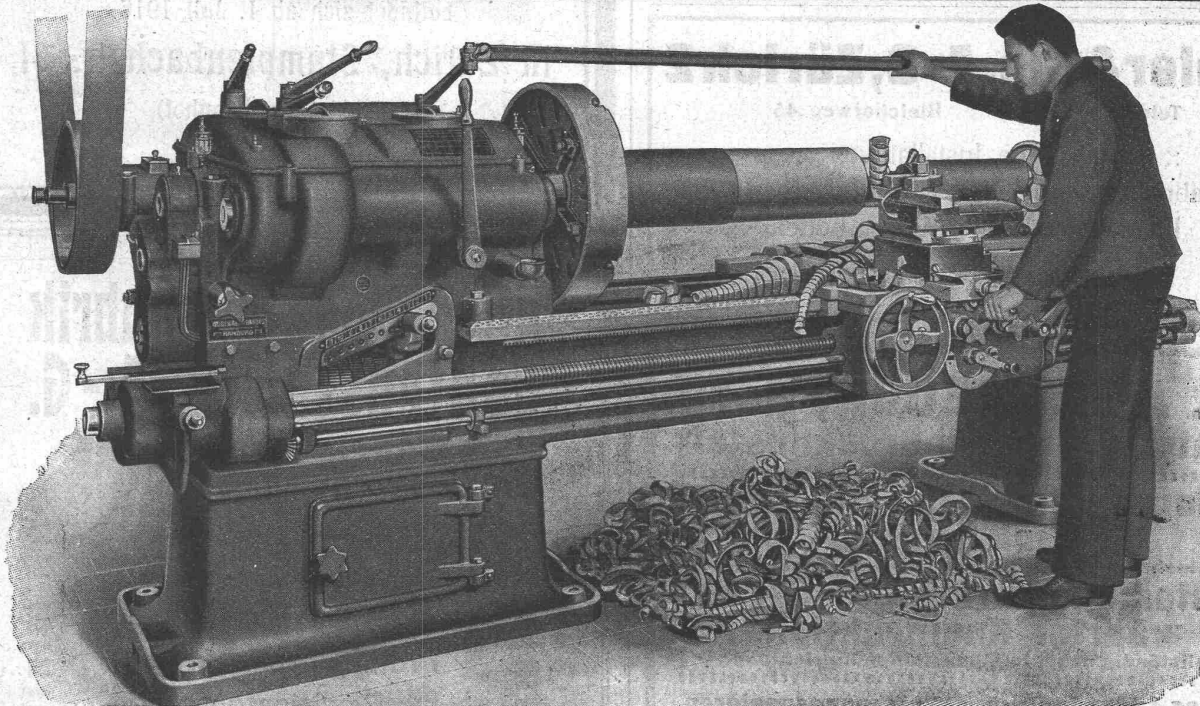
Buchhaltungs- und Betriebsorganisationen, Liquidationen, Sanierungen:

Vermögens - Verwaltungen

Konstituierung von Aktiengesellschaften i. In- und Auslande.

Bildung u. Leitung v. Syndikaten:

Beratung in Steuer- und Beteiligungsangelegenheiten.



HEIDENREICH & HARBECK, HAMBURG 6

Vertreter für die Schweiz: Rauser & Co., Bern

Bauausschreibung

Es werden hiermit nachfolgende Arbeiten und Lieferungen zu einem Gebäude in **Airolo** zur Konkurrenz ausgeschrieben:

1. die Schreinerarbeiten samt Verglasung, Beschlägen und Mobiliar,
2. die eichenen Riemenböden,
3. die Malerarbeiten.

Pläne, Bedingungen und Vorausmasse können von **schweizerischen** Unternehmern vom **8. bis 17. Juni 1916** in **Bern**, Bundeshaus Ostbau III, Stock, Zimmer Nr. 174, oder auf dem Festungsbaubureau in **Airolo** eingesehen werden, woselbst auch die Angebotformulare bezogen werden können.

Die Offerten sind in verschlossenen mit der Aufschrift „Angebot“ versehenem Couvert und frankiert bis **20. Juni 1916** der unterfertigten Amtsstelle nach **Bern** einzureichen.

Bern, 2. Juni 1916.

Schweiz. Militärdepartement
Abteilung Genie
BUREAU für BEFESTIGUNGSBAUTEN.

Verbauung des Kobelwieserbaches

Bauausschreibung

Ueber die Ausführung von Ergänzungsbauten am Kobelwieserbach bei Oberriet wird hiermit Konkurrenz eröffnet. Der Kostenvoranschlag der zu vergebenden Arbeiten beträgt rund

24000 Franken.

Pläne und Bedingnisheft liegen beim Aktuar der Kommission, Herrn **Stieger jgr.** in **Hard/Oberriet**, auf. Zur Besichtigung der Baustelle steht Herr Bauführer **Ackermann** am **13. und 19. Juni** zur Verfügung. Abgang zur Baustelle jeweils **vormittags 10⁰⁰ Uhr** ab Bahnhof Oberriet. Offerten sind mit der Aufschrift „Kobelwieserbach“ bis zum **21. Juni 1. J.** dem Präsidenten der Kobelwieserbach-Kommission, Herrn Kantonsrat **Stieger** in **Hard/Oberriet** zu übermitteln.

Oberriet und Altstätten, den 3. Juni 1916.

Die Kobelwieserbach-Kommission.

Gubler & Cie. A-G, Zürich 2

Telephon 5376 Bleicherweg 45

:: Elektrische Installationen ::
Fabrikation von Beleuchtungskörpern.
Kunstgewerbliche Metallarbeiten

Besuche und Offerten unverbindlich

ED. AERNI-LEUCH, Bern

Lichtpaus- u. Plandruckanstalt

Heliographie :: Plandruck
Zinkdruck

ein- u. mehrfarbig, nach Pausen od. direkt vom Original.
Lichtpausapparate eigener bewährter Konstruktion

Vollständig neue, leistungsfähige Einrichtung.

Grosses Lager in Paus- u. Zeichnungspapieren.
Billige Preise :: Gewissenhafte Bedienung.

Ausschreibung

Die durch Todesfall erledigte Stelle des

Kantons-Oberingenieurs von Bern

wird zur Neubesetzung ausgeschrieben. Besoldung die gesetzliche.

Bewerber haben sich auszuweisen über:

abgeschlossene Hochschulbildung, sowie **mehrfährige Praxis in Strassen-, Wasser- und Eisenbahnbau.**

Anmeldungen begleitet von einem Curriculum vitae und Ausweisen über bisherige Tätigkeit sind bis **30. Juni** der Staatskanzlei in Bern einzureichen.

Für den Fall der Beförderung wird gleichzeitig ausgeschrieben die Stelle eines

Kreis-Oberingenieurs.

Besoldung die gesetzliche. Gleiche Bedingungen wie oben.

Bern, den 6. Juni 1916.

Staatskanzlei.

Lager und Verkaufsstelle

von

Schäffer & Budenberg

G. m. b. H.

Maschinen- und Dampfkessel-
Armaturenfabrik

befindet sich ab 1. Juli 1916

in Zürich, Stampfenbachstr. 61

(nächst Hauptbahnhof)

Aluminiumwarenfabrik Gontenschwil A.-G.

Menziken (Aargau)

Fabrik-„Standard“-Marke

Aluminium

Riemenscheiben

Kochgeschirr, Sandguss
Stangen, Blech, Draht, Folien

Profile, Techn. Artikel

Präzisionsguss

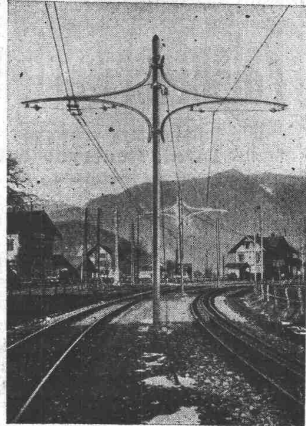
Autogene Schweissung

Aluminium

Schluss für die Inserate je Dienstags, abends.

Submissions-Anzeiger.

Termin	Auskunftstelle	Ort	Gegenstand
13. Juni	Kant. Hochbauamt	Zürich	Gipser- u. Schreinerarbeiten z. Maschinenlaboratorium d. Technikums Winterthur.
13. „	Kant. Hochbauamt	Zürich	Zimmerarbeiten zu den Erweiterungsbauten in Neu-Rheinau.
14. „	Kulturtechnisches Bureau	St. Gallen	Erstellung der Stallbaute auf der Fahrnenalp in Goldingen.
15. „	Kantonsbauamt	St. Gallen	Maurer-, Steinhauer- u. Schlosserarbeiten f. d. Kantonbankgebäude St. Gallen.
17. „	Jom. Veraguth, Förster	Thusis (Graubünden)	Bau des Waldweges Ueberrnolla in der Gemeinde Masein.
17. „	Kantonsingenieur	Basel	Erstellung des Kanals im Hirschgässlein in Basel.
19. „	Kant. Hochbauamt	Zürich	Spengler- und Dachdeckerarbeiten für die Erweiterungsbauten in Neu-Rheinau.
21. „	Leuenberger & Giomini	Zürich	Bauarbeiten u. Lieferungen f. d. Neubauten d. Eisenbahner-Baugenossenschaft.
21. „	Stieger jgr.	Hard/Oberriet	Ausführung von Ergänzungsarbeiten am Kabelwieserbach b. Oberriet (St. Gall.)
24. „	J. Gg. Giger	Sevelen (St. Gallen)	Ausführung des Waldweges Tussen-Munterdun (1300 m).



Eisenmöbelfabrik Biglen Bigler, Spichiger & Cie

Spezialfabrikation von
Oberleitungs- u. Ausrüstungs-Material
elektrischer Bahnen
(Leitung: Ing. Morgenthaler)

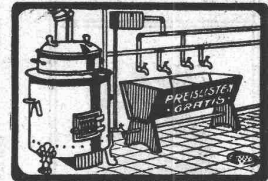
Technisches Bureau: BERN, Bahnhofplatz Nr. 1

Briefadresse: Bigler, Spichiger & Cie., Bern
Telephon Nr. 2620
Telegramme: Elektrobigen Bern

Mechanische Werkstätten
Mechanische Schlosserei
Gesensschmiede
Hammerschmiede
Stanzerei, Presserei

Mechanische Schreinerei
Malerei: Spritz-, Tauch- und
Emaillier-Verfahren
Autogene Schweisserei
Fabrikation von Massenartikeln

OFENFABRIK SURSEE



WASCHHERDE
FÜR
PRIVATE
HOTELS ANSTALTEN
WÄSCHEREIEN

BESTER ROSTSCHUTZ!

Passivol

Patentiert in der Schweiz
Deutschland
Frankreich
Belgien
England etc.

ist auf streng wissenschaftlicher Grundlage aufgebaut und glänzend begutachtet. Uebertrifft in seiner Wirkung alle bisher verwendeten Rostschutzmittel. Verschiedene Qualitäten für verschiedene Verwendungszwecke.

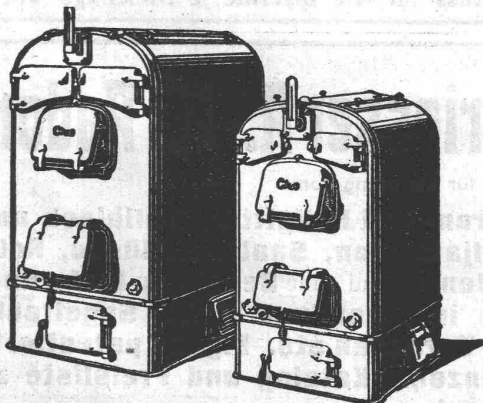
Prospekte und Muster durch:

Standard Lack- & Farbenwerke, Altstetten-Zürich

GESELLSCHAFT DER LUDW. VON ROLL'SCHEN EISENWERKE
· FILIALE: **EISENWERK CLUS** KT. SOLOTHURN ·

CLUSER HEIZKESSEL

für Warmwasser- und Niederdruck-Dampfheizung, sowie für gewerbliche Anlagen



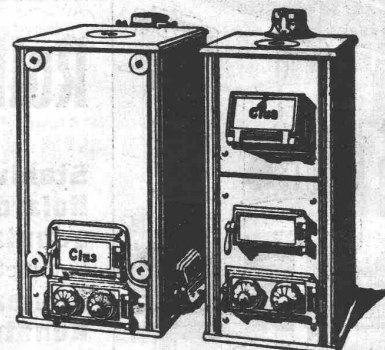
Bewährtes System.
Bequeme Reinigung
während dem Betriebe.

Radiatoren

55 verschiedene Modelle

Rippenröhren und Rippenheizkörper, Wärmeplatten, Ventile, Formstücke, Flanschen in Guss- und Schmiedeisen.

Zu beziehen durch die Installationsfirmen.





STEHLE & GUTKNECHT
Zentralheizungs-Fabrik BASEL
ERSTELLEN ZENTRALHEIZUNGEN
ALLER SYSTEME

Patentverwertung

Die Inhaber des schweizer. Patentes **A. B. Stockholms Vapenfabrik** Nr. 34626 vom 31. Juli 1905, auf: „**Selbsttätiges Gewehr**“, wünschen mit schweizerischen Fabrikanten, bezw. Interessenten in Verbindung zu treten und sind gerne bereit, Lizenzen zu erteilen oder das Patent zu verkaufen. — Gefl. Offerten oder Vorschläge werden durch Herrn **E. Imer-Schnelder**, Ingénieur-conseil, 8, Bd. James Fazy in **Genf**, weiterbefördert.

Patentverwertung

Die Inhaber des schweizer. Patentes **Laird, Menteyne & Degaille** Nr. 61461 vom 6. Juli 1912, auf: „**Patronenband für automatische Feuerwaffen**“, wünschen mit schweizerischen Fabrikanten, bezw. Interessenten in Verbindung zu treten und sind gerne bereit, Lizenzen zu erteilen oder das Patent zu verkaufen. — Gefl. Offerten oder Vorschläge werden durch Herrn **E. Imer-Schnelder**, Ingénieur-conseil, 8, Bd. James Fazy in **Genf**, weiterbefördert.

Heinrich Brändli, Horgen

Asphalt-, Dachpappen- und Holzzementfabrik

Telephon Nr. 38 liefert Telephon Nr. 38

Asphalt-Isolierplatten

für wasserdichte Eindeckungen bei: **Eisenbahnen, Strassen, Hoch- und Tiefbauarbeiten**, in nur prima Qualität, je nach Angabe der Verwendungsarten. Referenzen zu Diensten. — Fachmännische Ratschläge. Telegramme: **Heinrich Brändli, Horgen**.



Kiesklebedächer, Holzzementdächer

Arosa „**Gema**“ **A.-G.** Bergün

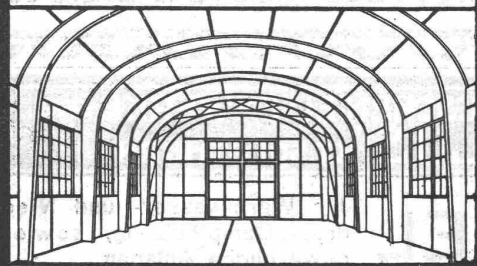
Landquart Wallenstadt Zuoz

Spezialgeschäft für flache Bedachungen

Weitgehende Garantie — Erste Referenzen

Ausgeführt: Kasernen Klotten, Spinnerei an der Lorze etc. etc.

GEILINGER u. CO WINTERTHUR



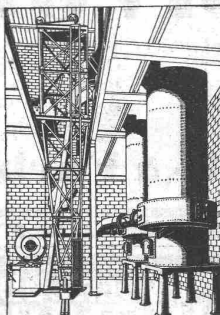
EISENKONSTRUKTIONEN



Badische Maschinenfabrik
 Seboldwerk Durlach Gegründet 1854



Giesserei-Maschinen



Kupolofenanlage mit selbsttätiger Begichtungs-Einrichtung.

In neuzeitlichen Konstruktionen und für alle Leistungen.

Formmaschinen aller Art für Hand-, Druckluft-, Druckwasser- und elektrischen Betrieb.

Stossfreie Rüttelformmaschinen
Schmelzöfen

Maschinen für Sandaufbereitung
Sandstrahlgebläse

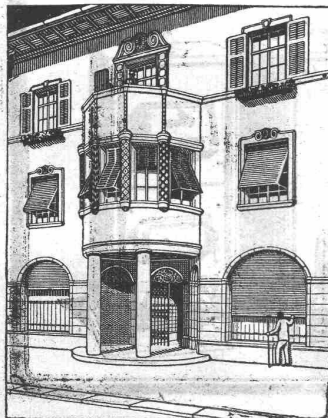
Gussputzer-Anlagen

Vollständige Einrichtungen für **Eisen-, Stahl- und Metall-Giessereien**

Vertreter für die Schweiz:

Ing. Ed. Gams, Zürich 8
 Seegartenstrasse 2 — Telephon 5780

Schluss für die Inserate je Dienstags, abends.



Rolladenfabrik A. Griesser A.-G., Adorf

empfiehlt sich für Lieferung von

Stahlwellblechrolladen, Scheeren- und Rollgitter, Wellblech und Holzrolltore, Holzrollladen, Rolljalousien, Saalabschlüsse, Rollschutzwände, Jalousieklappladen mit und ohne **Beschläg-Lieferung**, komplette **Schaufenster-Anlagen in Eisen und Holz. Segeltuch-Rouleaux für Schaufenster und Veranden etc. Eigene patentierte Konstruktionen. Prima Referenzen. Katalog und Preisliste zu Diensten.**

Kalk- und Zementfabriken C. Hürlimann, Brunnen

Telegramm-Adresse: **Hürlimann-Brunnen** — **Telephon Nr. 46.**

Prima Portland-Zement

mit hoher Anfangsfestigkeit und konstanter Nacherhärtung, schöne Farbe, grosse Ausgiebigkeit und Plastizität, vorzüglich geeignet für **Zementwarenfabrikation, Eisenbetonbau, Fundationen** und jede andere Zementarbeit.



Prima Grenobler-Zement, Marke „Blitz“. Eigenes Fabrikat.

Den französischen und schweizerischen Grenobler-Zementen vollkommen ebenbürtig; eignet sich ganz besonders für Arbeiten im Wasser. **Erreicht die Normenfestigkeit von Portland-Zement. Prompte Spedition. Geleise-Anschluss.**

Referenzen: Muotakorrekation. — Siloanlage Altdorf. — Eidg. Techn. Hochschule Zürich. — Ueberführung Kantonsstr. u. Tram Schwyz-Brunnen. — Schöllenenbahn. — Inst. hl. Kreuz Ingenbohl. — Brienzseebahn etc.



Prima Hydraulischer Kalk

seit 1881 bewährte, ganz vorzügliche Qualität.

H. Knobel, Zürich 6

Weinbergstr. 53a — (vorm. i. F. Séquin & Knobel)

Ingenieur- und Architektur-Bureau für modernen Fabrikbau

Neue, patent. Hohlziegel-Dachkonstruktionen mit 3facher Isolierung, bei geringem Gewicht und Dacheindeckung neuest. Systems mit grossen Eternitplatten für flache u. steile Dächer.

Kittlose Oberlichter für alle Bauarten, mit Einglasung auf elastischer Unterlage und Doppelverglasung auf **einem** Sprossen, rostfrei (Patente Knobel), auch mit Verwendung von Eternit.

Neue Dach- und Wand-Konstruktionen in Eisen und Eternit, nach System Knobel. **Eisen-Hochbau.**

Mehr als 30jährige eigene Erfahrung im Fabrikbau, beste Referenzen i. In- u. Ausland, prompte Bedienung.

Detaillierte Prospekte.

Telegramme: Knobel, Ingenieur, Zürich 6. Tel. 8534.

J. Schmidheiny & Cie

Heerbrugg (Kanton St. Gallen)

liefern

garantiert salpeterfreie

Backsteine aller Arten von grösster Druckfestigkeit. Festigkeit gemäss den Normalien des Schweizerischen Ingenieur- und Architekten-Vereins werden mindestens garantiert.

Poröse Steine und Platten für Scheidewände, Boden- und Wandbeläge. Sehr leichtes, nagelbares, vollständig schallsicheres Produkt. Bester u. billigster Ersatz für Kork etc.

Decken-Hohlkörper, System Simplex, Westphal, Pfeifer.

Bedachungsmaterialien in naturrot oder verschiedenen Farben engobiert. 10-jährige Garantie.

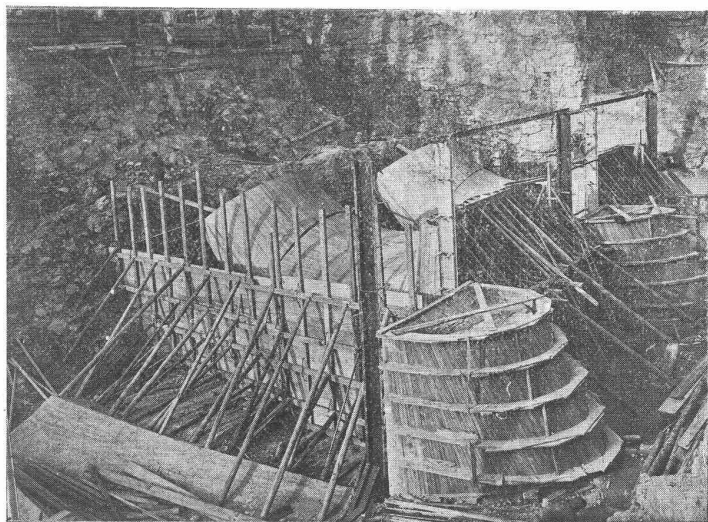
Referenzen, Muster und Prüfungsatteste stehen zur Verfügung.

ED. ZÜBLIN & C^{IE}.

ZÜRICH BASEL

Ingenieurbureau
Bau-Unternehmung

Projektierung und
Ausführung von
Beton- und
Eisenbeton-
Bauten
jeder
Art



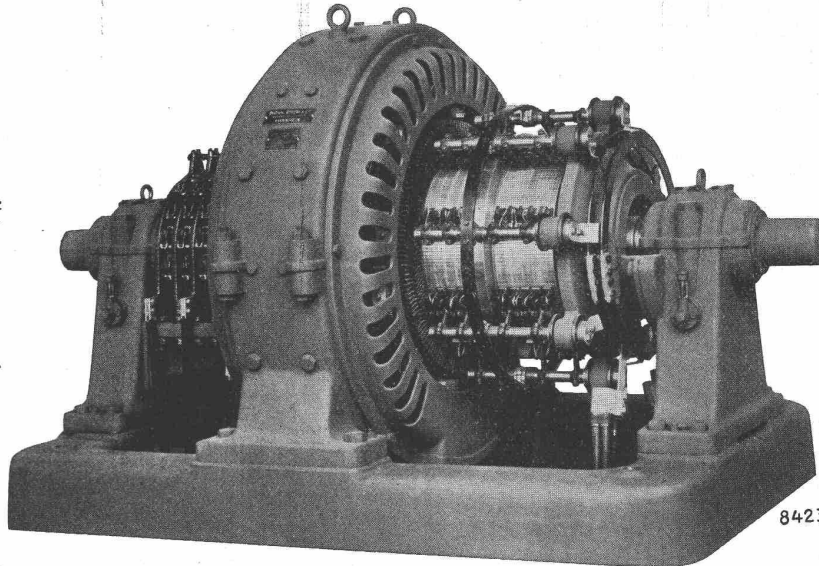
Bei Bestellungen wolle man sich auf die „Schweizerische Bauzeitung“ beziehen.

Aktiengesellschaft
Brown, Boveri & Cie.
 Baden (Schweiz)

Hohe
Wirkungsgrade

Funkenfreier Lauf
bei allen
Spannungen

Anlassen von der
Drehstromseite
ohne
Synchronisier-
Einrichtung



Hohe
Ueberlastbarkeit

Kurzschlussicher

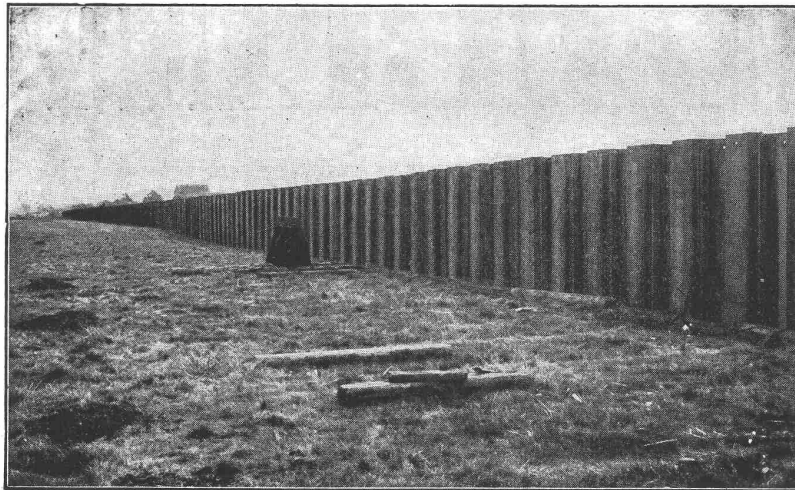
Einfache
Bedienung

Geringe
Betriebskosten

Einanker-Umformer für alle Leistungen und Spannungen.

Spundwandeseisen „System Larssen“ D. R. P.

geeignet für
Schleusenwände u.
Bollwerke
▼▼▼
Ersatz
für Ufermauern
▼▼▼
Einfassung
von Baugruben
▼▼▼
Sicherung
der Baugruben bei
schwierigen
Gründungen
▼▼▼
Einfassung v. Fun-
damenten
▼▼▼



1500 Meter lange Uferwand aus Larsseneseisen

Vorzüge:
Leichte Rammar-
keit, selbst bei
schwierig. Boden-
verhältnissen

▼▼▼
Doppelverschluss!
Daher stärkster
Längs-
zusammenhang
und grösste
Dichtigkeit.

Bisher mit über 80000 Tonnen zur Anwendung gekommen. — Lieferung schnellstens, auch in der Kriegszeit.

**Deutsch-Luxemburgische
Bergwerks- u. Hütten-Aktiengesellschaft**

Abteilung Dortmunder Union, Dortmund.

Vertreter für die Schweiz: JULIUS SCHOCH & Co., Zürich, Ruedenplatz 9.