

**Zeitschrift:** Schweizerische Bauzeitung  
**Herausgeber:** Verlags-AG der akademischen technischen Vereine  
**Band:** 67/68 (1916)  
**Heft:** 23

## **Werbung**

### **Nutzungsbedingungen**

Die ETH-Bibliothek ist die Anbieterin der digitalisierten Zeitschriften auf E-Periodica. Sie besitzt keine Urheberrechte an den Zeitschriften und ist nicht verantwortlich für deren Inhalte. Die Rechte liegen in der Regel bei den Herausgebern beziehungsweise den externen Rechteinhabern. Das Veröffentlichen von Bildern in Print- und Online-Publikationen sowie auf Social Media-Kanälen oder Webseiten ist nur mit vorheriger Genehmigung der Rechteinhaber erlaubt. [Mehr erfahren](#)

### **Conditions d'utilisation**

L'ETH Library est le fournisseur des revues numérisées. Elle ne détient aucun droit d'auteur sur les revues et n'est pas responsable de leur contenu. En règle générale, les droits sont détenus par les éditeurs ou les détenteurs de droits externes. La reproduction d'images dans des publications imprimées ou en ligne ainsi que sur des canaux de médias sociaux ou des sites web n'est autorisée qu'avec l'accord préalable des détenteurs des droits. [En savoir plus](#)

### **Terms of use**

The ETH Library is the provider of the digitised journals. It does not own any copyrights to the journals and is not responsible for their content. The rights usually lie with the publishers or the external rights holders. Publishing images in print and online publications, as well as on social media channels or websites, is only permitted with the prior consent of the rights holders. [Find out more](#)

**Download PDF:** 23.02.2026

**ETH-Bibliothek Zürich, E-Periodica, <https://www.e-periodica.ch>**

# Eisenkonstruktionen

Brücken, Hochbauten, Masten, Gasbehälter  
Reservoirs, Krane, eiserne Fenster etc.

## Wartmann, Vallette & Cie., Brugg.

### Gusseiserne Schienenplatten

:: System Hanomag, D. R. P. und D. R. G. ::

für billige und zweckentsprechende Gleisanlagen in Werkstätten aller Art, wie Lokomotivschuppen, Eisenbahnwerkstätten, Lokomotiv- und Waggonfabriken, Werften, Maschinenfabriken, Schlachthäusern usw. liefert für Süddeutschland und die Schweiz

### Joseph Vögele, Mannheim

Abteilung Memagwerk

### Elektrische Uhren „MAGNETA“

(Zürich)

Weltbekanntes Schweizerfabrikat



### „Matterhorn“ Briefordner

eigener Fabrikation

Quart mit Register 7 oder 8 cm

**1. Qualität Fr. 1.50**

10 Stück Fr. 14.— 100 Stück Fr. 130.—

**2. Qualität Fr. 1.30**

10 Stück Fr. 12.— 100 Stück Fr. 110.—

Verwahrmappen . . . . . Schnellhefter

Formularkästen . . . . . Autoclips etc.

GEBRÜDER

### SCHOLL

POSTSTRASSE 3, ZÜRICH

Illustrierter Prospekt gratis



GESELLSCHAFT DER LUDW. VON ROLL'SCHEN EISENWERKE  
: FILIALE : EISENWERK CLUS KT. SOLOTHURN :



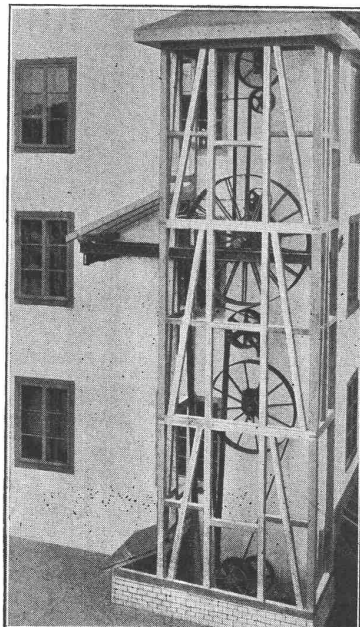
Ausführungsrecht für die Schweiz  
der

## PATENT- LENIX- GETRIEBE

Sparen Vorgelege, Kraft, Riemen  
und Platz.

Lenixrollen auf Kugellagern.

Man verlange Prospekt.



Umänderung einer stehenden Welle mit  
konischen Rädern in vertikale Lenix-  
Riementriebe in einer Baumwollweberei

Direkter Antrieb bei grössten  
Uebersetzungs-Verhältnissen und  
kleinsten Achsendistanzen.

Innert 5 Jahren über 1700 Lenix-  
apparate geliefert für Ueber-  
tragungen bis 500 PS und Ueber-  
setzungs-Verhältnisse bis 1 : 25

Komplette Transmissionsanlagen  
für alle Industriezweige in moderner  
Ausführung mit Ringschmierlagern oder  
Kugellagern.

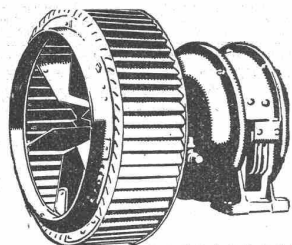
— Bennkupplungen. —

# G. Meidinger & Co., Basel

Spezialfabrik für Elektromotoren, elektrische Betriebe

Ventilatoren und Entstaubungs-Anlagen

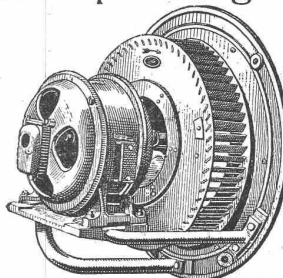

Zentrifugal-Ventilatoren für alle Bedürfnisse der Industrie, geräuschlos laufend, mit garantiert geringstem Kraftverbrauch  
Luftfilter, Lüftungs- und Entstaubungs-Anlagen  
Trocknungs-, Entnebelungs- u. Spänetransportanlagen



Hochdruck-  
Ventilatoren

für  
Schmiedefeuer, Cupolöfen,  
Schmelzöfen, Orgelgebläse.

Elektromotoren

**CLICHÉS**  
**A. SULZER & CO**  
**ZÜRICH**  
TELEPH. 2912

**Patentanwalt**  
Dipl.-Ing. Hch. Riese  
**Zürich**  
Limmatquai 34.  
Rudolph Mosse-Haus.

## Heinrich Brändli, Horgen

Asphalt-, Dachpappen- und Holzzementfabrik

Telephon Nr. 38

liefert

Telephon Nr. 38

**Asphalt-Isolierplatten**

für wasserdichte Eindeckungen bei: Eisenbahnen,  
Strassen, Hoch- und Tiefbauarbeiten, in nur  
prima Qualität, je nach Angabe der Verwendungsarten.  
Referenzen zu Diensten. — Fachmännische Ratschläge.  
Telegramme: Heinrich Brändli, Horgen.



# B 4

Asphalt-Emulsion als bester  
Mörtelzusatz für vollständig  
wasserdichte Verputze.  
Bestes Mittel gegen  
Grundwasserandrang.

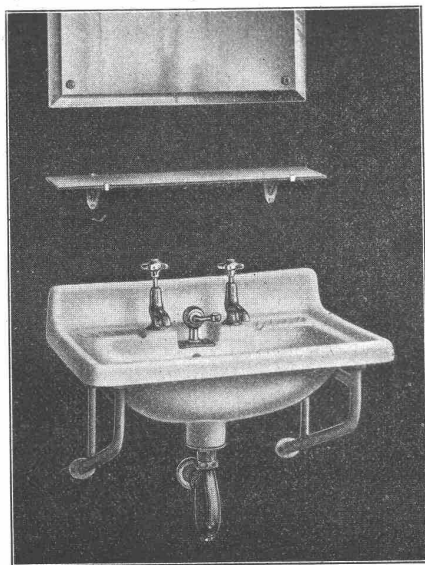
**Asphalt-Emulsion A.G.**  
**Zürich**

Rämistr. 5 — Tel. 4674

## Sanitas Zürich 4

Bäckerstrasse 52

Sanitäre Apparate en gros



Verlangen Sie Katalog B und Offerten

**Kittlose Glasbedachungen.**  
System Zimmermann



**PAUL APPEL**  
Zürich, Limmatstrasse 55  
Bern, Länggass-Str. 26

## G. Rüttimann, Zürich 3

Telephon No. 17,49

Spezialgeschäft für  
Freileitungen

## ED. ÆRNI-LEUCH, Bern Lichtpaus- u. Plandruckanstalt Heliographie :-: Plandruck Zinkdruck

ein- u. mehrfarbig, nach Pausen od. direkt vom Original.

**Lichtpausapparate eigener bewährter Konstruktion**

Vollständig neue, leistungsfähige Einrichtung.

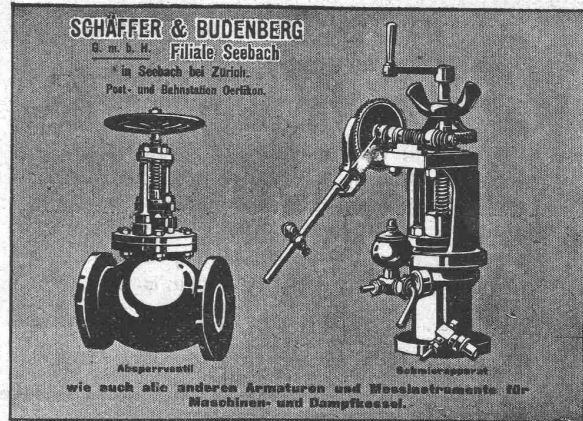
Grosses Lager in Paus- u. Zeichnungspapieren.  
Billige Preise :-: Gewissenhafte Bedienung.

## Zu verkaufen

- 1 Dampfmaschine mit Kondensation von 20 PS für 6 Atm. Dampfdruck für variable Tourenzahl von 70 bis 120 pro Minute,
- 1 Dampfmaschine 40 PS für 6 Atm. Dampfdruck 85 Touren,
- 1 Francisturbine in offenem Schacht für eine Fallhöhe von 3,8 bis 4,8 Meter und eine Wassermenge von 1500 bis 2000 Liter/sek. Leistung 80 PS bei 148 Touren,
- 1 Kerculeturbine für eine Fallhöhe von 1,5 Meter und eine Wassermenge von 1850 Liter/sek. Leistung 29 PS bei 61 Touren.

Ausser der ersten Dampfmaschine, können alle Maschinen jederzeit im Betrieb besichtigt werden.

**Stöcklin & Cie., Papier- u. Karton-Fabrik, Basel.**





### Luft-technische Anlagen

haben anerkannt höchsten Nutzeffekt

**A. Kündig, Zürich.**  
Landesausstellung Bern 1914 Goldene Medaille  
ausschliessliche Spezialfabr.  
Ventilation, Entstaubung, Trocknung.

TELEFON 3855

# GIESSEREI BERN IN BERN

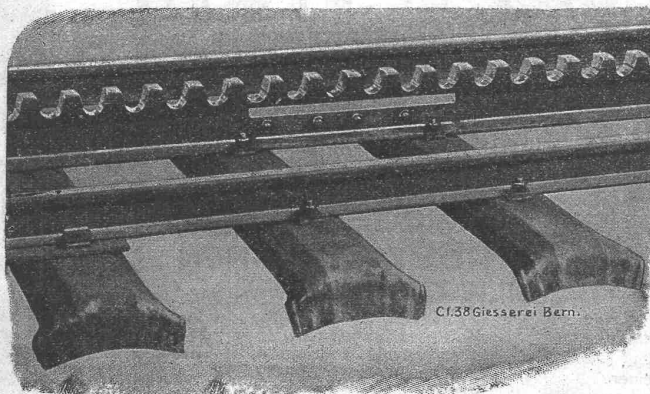
## Konstruktionswerkstätten

Werk der Gesellschaft der L. von Roll'schen Eisenwerke

liefert als Spezialität:

**Zahnradbahnmaterial, Hebezeuge, Eisenbahnmaterial, Standseilbahnen, Schleusen- und Wehreinrichtungen**

Telegramme:  
Giesserei Bern



Telephon 1066

## Zu verkaufen von Gull & Geiger in Liquidation

Baumaterialien, Geschirr, Gerüstmaterial, Betonmaschine, Turmdrehkran, Lokomobl, Rammen, Pumpen, Kettenzüge, Laufkatzen, Steinzangen, Transformatoren, elektrische dreipolige Kabel, Ventilator mit Elektromotor, elektr. Aufzug etc. sowie einen fahrbaren Kompressor mit Elektromotor und Benzinmotor, Bohrhämmer, Zement-spritzapparat und Schläuche u. a. m.

Auskunft: E. Holzhauser, Bureau Bleicherweg 36, Zürich 2.

## Gesucht wird erster Konstrukteur

selbständig im Anfertigen von Projekten, Kalkulationen, Linienrissen und Werkstattzeichnungen, zur Leitung des Konstruktionsbureaus einer grösseren Flusschiffwerft. Offerten mit Angabe über bisherige Tätigkeit und Gehaltsansprüche unter W. K. 6732 an die **Annoncen-Exp. Rudolf Mosse, Wien I, Seilerstätte 2.**

## Zum sofortigen Eintritt Techniker

Absolv. der Tiefbau-Abtlg. einer Baugewerkschule, geschickter Konstrukteur, flotter Zeichner mit wenigstens einjähr. Praxis im Eisenbeton n. **Berlin gesucht.** Offert. m. Lebensl., Gehaltsanspr. u. Militärverh. u. H. 1828 E. a. **Haasenstein & Vogler, Berlin W35.**

**Gesucht** für das neutrale **Ausland** ein jüngerer, akademisch gebildeter und künstlerisch befähigter **Architekt.** Derselbe muss geborener Schweizer sein und die **französische** und **deutsche** Sprache in Wort u. Schrift vollst. beherrschen. Die Stellung ist vorläufig e. vorübergehende, kann aber eine dauernde werden. Geeignete Bewerber, die obigen Bedingungen entspr. u. alleb. Refer. aufzugeben i. d. Lage sind, wollen ihre Offert. unt. Ang. d. Gehaltsanspr. eingeben unt. K. 2401 Z. a. d. **Schweiz.**  
**Annoncen-Expedition, Haasenstein & Vogler, Bern.**

## Stellenausschreibung

### Bauwesen der Stadt Zürich

Beim **städtischen Tiefbauamt** ist die Stelle eines **Adjunkten des Stadtingenieurs** neu zu besetzen. Die Besoldung beträgt je nach Leistungen Fr. 5000 bis Fr. 7000 per Jahr zuzüglich Fr. 120 Teuerungszulage. Bewerber mit vollständiger technischer Hochschulbildung und mehrjähriger praktischer Tätigkeit werden eingeladen, ihre Anmeldungen bis **10. Juni 1916** dem **Bauvorstand I, Stadthaus Zürich**, einzureichen. Ueber die Obliegenheiten erteilt der **Stadtgenieur**, Stadthaus III. Etage, Auskunft.

Zürich, den 18. Mai 1916.

Die Stadtkanzlei.

## Maschinen- & Elektro-Ing.

Diplom E. T. H., fünf Jahre Praxis in Bau und Betrieb bei grossem schweizerischen Elektrizitätswerk, **sucht sich zu verändern.** Reflektiert wird auf aussichtsreiche, selbständige Stellung als Betriebsleiter oder technischer Adjunkt bei Elektrizitätswerk, Eisenbahn oder industriellem Betrieb. Offerten unter Chiffre Z. Z. 2450 befördert die **Annoncen-Expedition Rudolf Mosse, Zürich, Limmatquai Nr. 34.**

## Lokomotivbau

Süddeutsche Lokomotivfabrik sucht für das Konstruktionsbureau zu möglichst baldigem Eintritt zuverlässig arbeitenden

## Ingenieur o. Techniker

mit Erfahrungen im Lokomotivbau. Ausführliche Bewerbungen erbeten unter Chiffre Z. J. 2359 an die **Annoncen-Expedition Rudolf Mosse, Zürich, Limmatquai 34.**

**»SIA« ZÜRICH**  
BAHNHOFSTR. 110  
TELEPH. 28-90  
FABRIK IN FRAUENFELD

**SCHWEIZERISCHE  
SCHMIRGEL-  
& SCHLEIF-  
INDUSTRIE  
AKTIEN-GESELLSCH.**

Einzig Schweizer-Firma, welche  
Schmirgelluch & Schmirgelleinen  
fabriziert.

GLAS  
FLINT  
SCHMIRGEL  
RUBY  
SILIC. CARBID

PAPIER  
&  
LEINEN

Alle Körnungen  
für jede Industrie.  
Fertige **SCHLEIFBÄNDER**  
schlagfrei laufend.

Moderne **BAND-SCHLEIFMASCHINEN** eigener Konstruktion



Eine unserer  
typischen  
Band-  
Schleif-  
Maschinen

**S.I.A.****Stellen-Vermittlung des Schweiz. Ing.- und Arch.-Vereins, Tiefenhöfe 11, Zürich.**

(Bewerber wollen Anmeldebogen verlangen).

**S.I.A.**

**Schweiz: Masch.-Techniker**, mit Kenntnissen im Devisieren. 366  
**Masch.-Techniker**, sauberer Zeichner, mit etwas Erfahrung im Werkzeugmaschinenbau. 386

**Stellen suchen:**

**Junger Bauzeichner**, militärfrei, mit Maurerpraxis. 859  
**Wasserturbinen-Ingenieur**, sprachkundig, lange Tätigkeit in ausländischer Turbinenfabrik, Erfahrungen i. Wassermessungen usw. 861

**Ausland: Elektro-Ing.**, gewandt und erfahren im Projektieren und Bau von grossen hydro-elekt. Kraftübertragungen. 378  
**Elektro-Techn.** f. Freileitungsbau, erfahren in gr. Montagen. 380

**jüngerer Architekt**, für mehrere Monate (Entw. u. Planbearb.) 863  
 Ferner: **Arch., Ingen. und Techn.** aller Branchen, total 65.

Tüchtiger, praktisch erfahrener, militärfreier  
**Eisenbetonungen.  
 oder Techniker**

zur Ausführung von Industriehochbauten als selbständiger Bauleiter, vorläufig für mehrere Monate, nach Oesterreich von Unternehmung

**sofort gesucht.**

Gefällige Offerten mit Zeugnisabschriften, Gehaltsansprüchen und Photographie unter Chiffre Z. U. 2545 befördert die Annoncen-Expedition

**Rudolf Mosse, Zürich, Limmatquai 34.**

Tüchtiger  
**Bauführer-  
 Architekt**

Diplom Technikum Winterthur, 2 Semester Hochschule München (Fischerschüler), einig. Jahr. Bureau-praxis, sowie Bauführer von grösseren Bauten, **sucht dauernde Stelle** oder auch nur zur Aushilfe. Eintritt sofort. Offerten unt. Chiff. Z. H. 2433 befördert die Annoncen-Expedition

**Rudolf Mosse, Zürich.**

**Hochbautechniker**

militärfrei, **sucht Stelle** per Juni ev. später. Gefl. Angebote unter Z. F. 2481 befördert die Annonc.-Exp.  
**Rudolf Mosse, Zürich**  
 Limmatquai 34.

**Ingenieure**

Verheirateter, junger, arbeitsfreudiger Mann mit kaufmännischer Bildung und Praxis, gegenwärtig infolge des Krieges ohne Beschäftigung, der über einiges Kapital verfügt, wünscht sich mit kleinerem Fabrikationsgeschäft

**eine Lebensposition**

zu schaffen. Erfahrene Ingenieure, die ihm mit seriösem Rat dienen können, werden gebeten, Korrespondenz unter Chiffre Z. Y. 2534 zu richten an die Annonc.-Exp.

**Rudolf Mosse, Zürich,**  
 Limmatquai 34.

Tüchtiger  
**Bauzeichner**

zwanzigjährig, **sucht Stelle.** Prima Zeugnisse und Referenzen. Offerten unter Chiffre Z. S. 2518 befördert die Annoncen-Expedition

**Rudolf Mosse, Zürich,**  
 Limmatquai 34.

**Ingénieur**

ayant quelques années de pratique, parlant l'allemand et le français, est demandé pour étude de force motrice hydraulique à la montagne. Adresser les offres sous chiffre Z. W. 2497 à l'agence de publicité

**Rudolf Mosse, Zurich,**  
 Limmatquai 34.

**Architekt**

(Bauführer)

Schweizer, 34 Jahre alt, militärfrei, mit grosser Bau- und Bureau-praxis, in Konkurrenzproj. und Perspektiven tüchtig, **sucht per sofort Stellung.** Prima Referenzen. Gehaltsansprüche bescheiden. Gefl. Offerten unter Chiffre Z. M. 2537 befördert die Annoncen-Expedition

**Rudolf Mosse, Zürich,**  
 Limmatquai 34.

**Zu möglichst sofortigem Eintritt gesucht tüchtige und selbständige**

**Eisenkonstrukteure  
 und Vorzeichner.**

**Eisenbau Wyhlen A.-G.**  
 vorm. Alb. Buss & Cie.,  
 Wyhlen (Baden).

**PATENT-ANWÄLTE**  
**E. BLUM & C<sup>e</sup>** DIPL. INGENIEURE  
 GEGRÜNDET 1878 • ZÜRICH • BAHNHOFSTR. 74

**Zu verkaufen  
 eine Bibliothek**

architektonischer Werke. Offerten unter Chiffre Z. D. 2479 befördert die Annoncen-Expedition

**Rudolf Mosse, Zürich,**  
 Limmatquai 34.

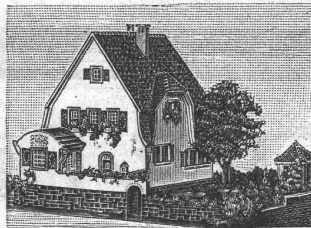
**Rollbahngeleise**

60 cm Spur auf Stahlschwellen

**Rollwagen**

60 cm Spur mit oder ohne Bremse, Kasteninhalt 750 Liter, grössere Partie, **vermieten**

**Renfer, Graber & Cie.,**  
 Biberist.

**Kartonmodelle**

Hoch- und Tiefbauten in Karton Reliefs in Spezialmasse Holzkonstruktionen.

**H. Langmack**

ZÜRICH, Forchstrasse 290  
 Atelier für Kartonmodelle.

Prima Referenzen von Privaten und Behörden.

**Eiserne Röhren**

in jeder Grösse für  
**Hochdruck - Wasserleitungen**  
**Turbinenanlagen**  
**Luftdruckleitungen und**  
**Ventilationsröhren, Bogen**  
**Formstücke**

**Reduktionen, T-Stücke etc.**

**Bohrrohre f. Tiefbohrungen**

**Blechreservoirs**

**Blechkamme etc.**

fabriziert und liefert

**Röhrenfabrik**

**L. Wild, Muri**

(Aargau).

Lager in gusseisernen u. Mannesmann-Muffenrohr und Flanschenrohr, Turbinen, Schieber.

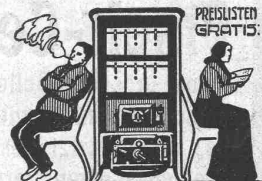
**B**eim Einfordern von Prospekten wollen die w. Leser auf diese Zeitschrift Bezug nehmen.

**Gesucht per sofort**  
 von Eisenbetonbaugeschäft in Basel

**jüngerer Ingenieur**

mit guter Praxis im Bearbeiten von Eisenbetonprojekten, Hoch- und Tiefbau. Ev. auch tüchtiger Bautechniker mit entsprechender Vorbildung in Eisenbeton und guter Statiker. Offerten mit Angabe bisheriger Tätigkeit und Gehaltsansprüchen unt. Chiff. B. M. 3711 an die Annoncen-Expedition

**Rudolf Mosse, Basel.**

**HEIZÖFEN**

für  
**Jeden Bedarf**

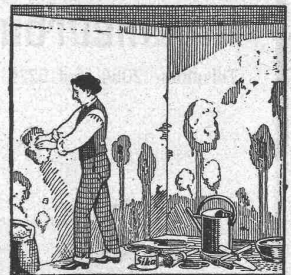
**Ofenfabrik**

**Sursee**

Grösste Ofenfabrik

der Schweiz.

Eigene bewährte Konstruktionen.

**„Sika“**

ist das beste Wasser- u. Feuchtigkeits-Schutzmittel, widersteht über 60 m Wasserdruck. Man verlange Referenzen. Prospekte und Besuch.

**Ausführung mit Garantie.**  
 Wasserdurchlässige Böden und Wände werden mit schnellziehender „Sika“ verdichtet.

**Kaspar Winkler & Co.,**

ZÜRICH 5,  
 Neugasse 99 — Telefon 7462

Telegramme: „Sika“.

Ausland-Vertreter gesucht.

**Gelegenheits-Elektro-  
 Motoren u. Maschinen**

liefert mit Garantie

**Elektro-Mechan.**

Reparaturwerkstätte Zurich

Hardturmstr. 121, Zürich 5.

„Orion“.

# Guggenbühl, Müller & Co., Zürich

erstellen

Heizungs-, Lüftungs-, Warmwasserversorgungsanlagen aller Systeme.  
Trocken-, Luftbefeuchtungs- u. Entnebelungsanlagen für technische Zwecke.

Ia. Referenzen. — Langjährige Erfahrungen.

## Koh-i-noor

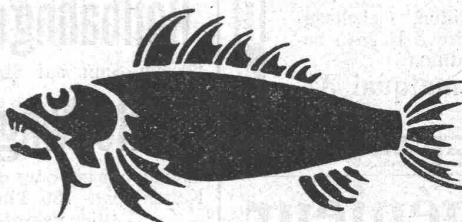
*Bestandtheil*  
Bleistifte-Kopierstifte-Gummi

*Von Fachleuten seit Jahren als unübertroffene Fabrikate anerkannt*

Neben unserem Prima Portland-Cement erfreut sich unser schnellbindender

## Fisch-Cement

Immer grösserer Beliebtheit. Dieser „Fisch-Cement“ eignet sich überall da, wo bis jetzt der französische Grenoble-Cement verwendet wurde, indem er die gleiche Bindezeit und Festigkeit besitzt.



## Façon Grenoble-Cement

Dagegen ist er billiger und kann bei allen Händlern und Genossen-schaften stets frisch in grössern und kleinern Posten ab Lager bezogen werden, oder durch diese direkt ab Fabrik in ganzen oder kombinierten Wagen.

**Jura-Cement-Fabriken Marau und Wildegg.**

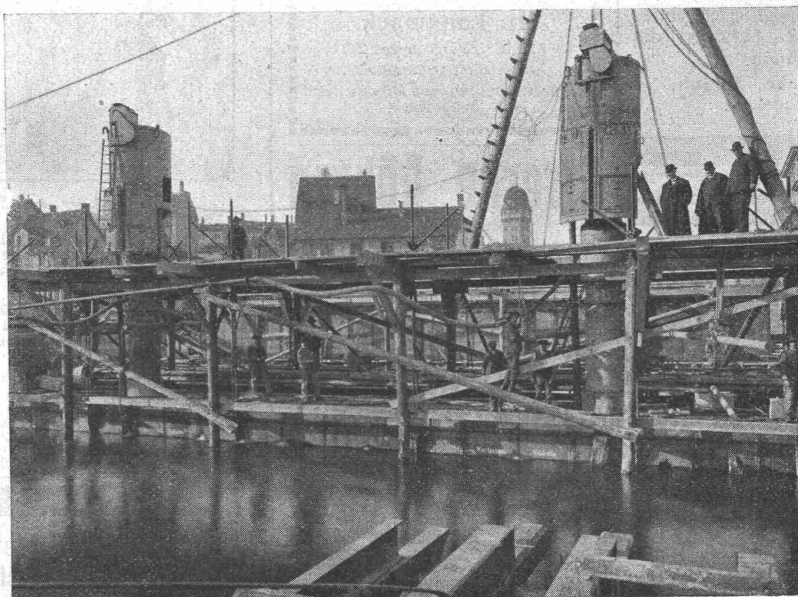
# LOCHER & C<sup>IE</sup>, ZÜRICH (Schweiz)

Ingenieurbureau und Bauunternehmung für Hoch- und Tiefbau

Telephon 2084 und 6229

Gegründet 1830

Telegramme: Locherco



Uraniabücke, Zürich. Eiserner Pfeilercaisson zum Absenken bereit.

Grosser Ausstellungspreis

Schweizerische Landesausstellung in Bern, 1914

**Druckluft-  
gründungen  
Tiefbohrungen  
Brückenbau**