

Zeitschrift: Schweizerische Bauzeitung
Herausgeber: Verlags-AG der akademischen technischen Vereine
Band: 67/68 (1916)
Heft: 22

Werbung

Nutzungsbedingungen

Die ETH-Bibliothek ist die Anbieterin der digitalisierten Zeitschriften auf E-Periodica. Sie besitzt keine Urheberrechte an den Zeitschriften und ist nicht verantwortlich für deren Inhalte. Die Rechte liegen in der Regel bei den Herausgebern beziehungsweise den externen Rechteinhabern. Das Veröffentlichen von Bildern in Print- und Online-Publikationen sowie auf Social Media-Kanälen oder Webseiten ist nur mit vorheriger Genehmigung der Rechteinhaber erlaubt. [Mehr erfahren](#)

Conditions d'utilisation

L'ETH Library est le fournisseur des revues numérisées. Elle ne détient aucun droit d'auteur sur les revues et n'est pas responsable de leur contenu. En règle générale, les droits sont détenus par les éditeurs ou les détenteurs de droits externes. La reproduction d'images dans des publications imprimées ou en ligne ainsi que sur des canaux de médias sociaux ou des sites web n'est autorisée qu'avec l'accord préalable des détenteurs des droits. [En savoir plus](#)

Terms of use

The ETH Library is the provider of the digitised journals. It does not own any copyrights to the journals and is not responsible for their content. The rights usually lie with the publishers or the external rights holders. Publishing images in print and online publications, as well as on social media channels or websites, is only permitted with the prior consent of the rights holders. [Find out more](#)

Download PDF: 23.02.2026

ETH-Bibliothek Zürich, E-Periodica, <https://www.e-periodica.ch>

Schweizerische Bauzeitung

Abonnementspreis:

Schweiz 25 Fr. jährlich
Ausland 30 Fr. jährlich

Für Vereinsmitglieder:

Schweiz 20 Fr. jährlich
Ausland 24 Fr. jährlich
sofern beim Herausgeber
abonniert wird

WOCHENSCHRIFT**FÜR BAU-, VERKEHRS- UND MASCHINENTECHNIK**

GEGRÜNDET VON A. WALDNER, ING. HERAUSGEBER A. JEGHER, ING., ZÜRICH

Verlag des Herausgebers. — Kommissionsverlag: Rascher & Cie., Zürich und Leipzig

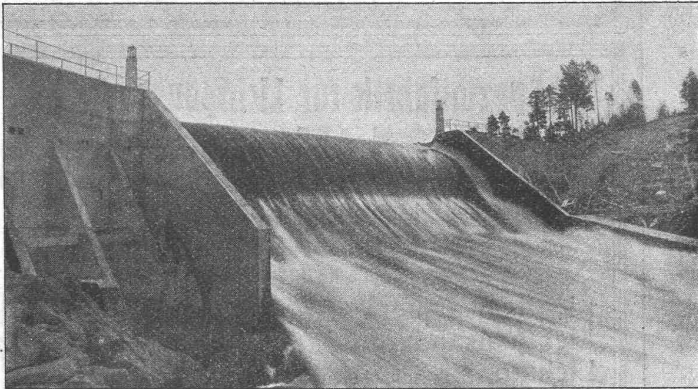
ORGAN

DES SCHWEIZ. ING.- & ARCHITEKTEN-VEREINS & DER GESELLSCHAFT EHEM. STUDIERENDER DER EIDG. TECHN. HOCHSCHULE,

Insertionspreis:

4-gespalte. Pettizelle oder
deren Raum . 30 Cts.
Haupttitelseite: 50 Cts.

Alleinige Inseraten-An-
nahme: Rudolf Mosse,
Annoncen-Expedition,
Zürich, Basel und deren
Filialen und Agenturen



Selbsttätiges Ueberfallwehr Osfaldet für Aamot kommunale
Elektricitätsverk (Norwegen).

Selbsttätige Wasserspiegel-Regulierung

durch unsere patentierten selbsttätigen
Ueberfallwehre und Saugüberfälle.
:: (Nutzeffekt bis 80 Prozent). ::

Selbsttätige Wehranlagen Selbsttätige Abfluss-Regulierung

für Ausgleichsweiher, Talsperren, Wasserkraftanlagen.

Bis Ende 1915 ausgeführt und im Bau:

Ueber 1000 m Wehrbreite für ca.
8000 m³/sek Regulierfähigkeit.

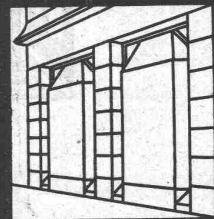
Illustrierter Katalog, Projekte und Kostenanschläge gratis.

Stauwerke A.-G., Zürich (Schweiz)

St. Peterstrasse 15.



GEILINGER & CO
WINTERTHUR
EISENKONSTRUKTIONEN
BAU- U. KUNSTSCHLOSSEREI



Ateliers de Constructions mécaniques de Vevey, Schweiz

Turbinen und Regulatoren

Warenaufzüge aller
Systeme

Kompressoren

Hydraulische Pressen

Hebewerkzeuge

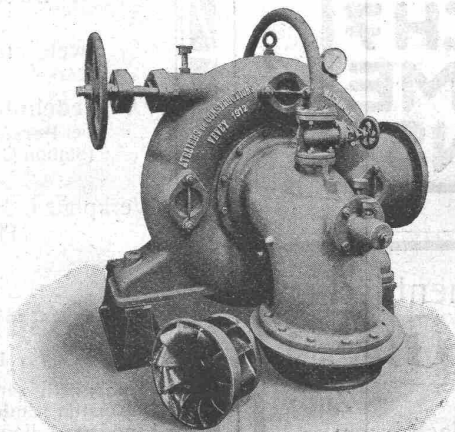
Krane, Laufbühnen

Drehscheiben

Verlade-Rollwagen

Weichen u. Kreuzungen

Eisen- und Bronze-
Giesserei



Turbine Francis avec réglage à main.

Eiserne Brücken- und Dach- konstruktionen

Reservoirs und Dampf-
kessel

Gasbehälter

Rohrleitungen

Schleusen und Wehr-
anlagen

Auf Verlangen Kostenbe-
rechnungen für Maschinen-
anlagen jeder Art.

Schweizerische Bundesbahnen

Kreis IV

Der Bau einer zweigleisigen, steinernen Brücke über das Sittertobel zwischen den Stationen Bruggen und Winkeln mit fünf Öffnungen à 30 m und zwei Öffnungen à 11 m Lichtweite ist im Eisenbahn-Amtsblatt zur Konkurrenz ausgeschrieben.

Eingabetermin bis 15. Juli 1916.

Die Kreisdirektion IV.

Strassenbaute

Ueber die Ausführung der Korrektur der rechtsufrigen Limmatstrasse vom Landsrain bei Ober-Engstringen bis zum Weidenbühl bei Unterengstringen (zirka 6000 m³ Erdarbeiten, 200 m³ Betonmauerwerk, 260 m Zementröhrendolen, 5 Sammler und 3300 m³ Steinbett und Bekiesung) wird hiemit Konkurrenz eröffnet.

Eingabefrist: 20. Juni 1916.

Näheres siehe Amtsblatt Nr. 41 und 42 vom 23. und 26. Mai 1916.

Zürich, den 22. Mai 1916.

Für die Baudirektion des
Kantons Zürich,
Der Kantonsingenieur:
K. Keller.



Kiesklebedächer, Holzzementdächer

Arosa, „Gema“ A.-G. Bergün

Landquart Wallenstadt Zuoz

Spezialgeschäft für flache Bedachungen

Weitgehende Garantie — Erste Referenzen

Ausgeführt: Kasernen Kloten, Spinnerei an der Lorze etc. etc.

Sponagel & Co., Zürich

Baumaterialien

Spezialgeschäft für keramische
Boden- und Wandbeläge
Mutz-Keramik : Wandbrunnen
Siliciumcarbid für Zementböden u. Unterwasserbauten.

Generalvertreter erstklassiger Fabriken.
Kunstgerechte Ausführung der Versetzarbeiten durch
eigene, geschulte Facharbeiter.

Kataloge und Preislisten zu Diensten.
Reichhaltige Muster-Ausstellung Sihlquai 139—143.

Spezialfabrik für Lichtpauspapiere Zürich - A. Messerli - Bern

Aelteste Lichtpausanstalt der Schweiz

Gegründet in Zürich 1876

liefert prompt und billig unter Garantie:

Lichtpauspapiere eigener, bewährter Fabrikation,
Lichtpausapparate diverser Systeme, pneumat. u. elektr.
Lichtkopien auf blauem, weissem und braunem Grund
Plandruck (Trockendruckverfahren) schwarz und farbig.

Jeder Architekt und Baumeister

sollte die

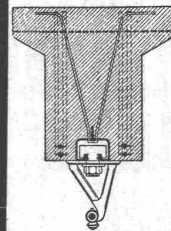
D. K. G. Ankerschienen

zur Befestigung v. **Transmissionen**, Rohrleitungen
und sonstigen Gegenständen in Betonbauten kennen,
weil diese die einzigen rationellen und modernen Befestigungsmittel sind. Sie gestatten ein nachträgliches
Verschieben der Transmissionen nach Belieben und
können als Armierungseisen ausgenutzt werden.

Prospekte und Muster kostenlos.

Alleinvertrieb durch

J. Louis Müller, Luzern.



„GRANIT“

A.-G. H. Schulthess à Personico (Tessin)

Direktion in Lavorgo (Tessin)
Telephon Nr. 9Zweigbureau: Eichstrasse 9, Zürich 3
Telephon Nr. 66.75

Ausgedehnte Steinbrüche und Werkplätze
bei **Personico** (Station Bodio), **Cresciano**
(Station Osogna), **Tenero** (Station Gordola)
und im **Verzascatal**.

Werkplatz f. dringende Arbeiten u. Reparaturen:
Haldenstrasse, Zürich.

Spezialität:

Weisser Verzascagranit

für bessere Treppenanlagen.

Lieferantin sämtlicher innerer **Treppenanlagen** zur
Universität Zürich, zum Naturwissenschaftlichen und
Land- und Forstwirtschaftlichen Institut der Eidgen.
Technischen Hochschule, Bezirksgebäude Zürich.

Submissions-Anzeiger.

| Termin | Auskunftsstelle | Ort | Gegenstand |
|----------|-------------------------------------|---------------------|--|
| 31. Mai | Sonderegger, Ingenieur | St. Gallen | Die Bauarbeiten zu zwei Strassenkorrekturen (830 m) beim Dorfe Gais. |
| 31. " | Brenner & Stutz, Arch. | Frauenfeld (Thurg.) | Schreiner- und Malerarbeiten zur Evang. Kirche St. Johann in Kurzdorf. |
| 3. Juni | Ziegler & Haller, Arch. | Burgdorf (Bern) | Verschiedene Bauarbeiten zur Renovation der Kirche in Limpach. |
| 3. " | O. Bölsterli, Architekt | Baden (Aargau) | Bau- und Installationsarbeiten zu einem Wohnhaus in Koblenz. |
| 5. " | Eidg. Bauinspektion | Zürich | Bau eines Zeughauses und Anbauten an Zeughaus Nr. 5 in Seewen-Schwyz. |
| 5. " | Bahningenieur der S.B.B. | Winterthur | Verlängerung des Güterschuppens auf der Station Ober-Winterthur. |
| 10. " | Stadtbaumeister | Zürich | Zimmer- und Spenglerarbeiten für die Schulhausanlage im Hard. |
| 20. " | Kreisingenieur I | Zürich | Die Korrektur der rechtsufrigen Limmatstrasse bei Engstringen. |
| 15. Juli | Oberingenieur des Kr. IV der S.B.B. | St. Gallen | Bau einer zweigeleisigen steinernen Brücke über das Sitterobel zwischen Bruggen und Winkeln mit 5 Öffnungen zu 30 m und 2 Öffnungen zu 11 m. |

Eisenmöbelfabrik Biglen :: BIGLER, SPICHIGER & C^{IE}

Spezialfabrikation von

Oberleitungs- und Ausrüstungsmaterial elektrischer Bahnen

(Leitung: Ing. Morgenthaler)

Technisches Bureau: BERN, Bahnhofplatz Nr. 1

Briefadresse:

Bigler, Spichiger & Cie., Bern

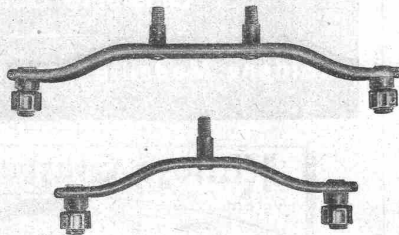
Mechanische Werkstätten

Mechanische Schlosserei

Gesensschmiede

Hammerschmiede

Stanzerei, Presserei



Telephon Nr. 2620

Telegr.: Elektrobigen Bern

Mechanische Schreinerei

Malerei: Spritz-, Tauch- u.

Emailier-Verfahren

Autogene Schweisserei

Fabrikation v. Massenartikeln

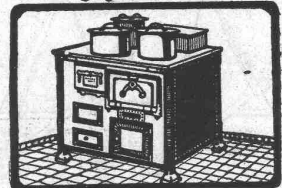
PATENT-ANWÄLTE

E. BLUM & C^{IE} DIPL. INGENIEURE

GEGRÜNDET 1878 · ZÜRICH · BAHNHOFSTR. 74

OFENFABRIK
SURSEE

Grösste Ofenfabrik der Schweiz



KÖCHHERDE
für
Private
Restaurants, Hotels
Preislisten Gratis

Heinrich Brändli, Horgen

Asphalt-, Dachpappen- und Holzzementfabrik

Telephon Nr. 38

liefert

Telephon Nr. 38

Asphalt-Isolierplatten

für wasserdichte Eindeckungen bei: **Eisenbahnen, Strassen, Hoch- und Tiefbauarbeiten**, in nur prima Qualität, je nach Angabe der Verwendungsarten. Referenzen zu Diensten. — Fachmännische Ratschläge.

Telegramme: Heinrich Brändli, Horgen.

GRIOT Tabellen für kontin. Träger

2. Auflage 1916, gebunden,

gegen postfreie Totalnachnahme von Fr. 10.— durch Selbstverlag Gustav Griot, Ingenieur, Freiestr. 139, Zürich, Telephon 183. — Prospekt frei.



MODELLE

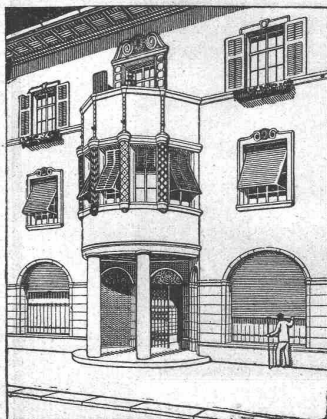
für Hoch-, Tief- und Wasserbau.
PAPIERMODELL-ATELIER.
Flüedstr. 15, J. SCHAER, Zürich 6.

B 4

Asphalt-Emulsion als bester
Mauerwerk-Anstrich, Er-
satz für Goudronierung.
Eindringen von Feuchtigkeit
ausgeschlossen.
Beste Referenzen.

Asphalt-Emulsion A. G.
Zürich

Rämistr. 5 — Tel. 4674



Rolladenfabrik A. Griesser A.-G., Aadorf

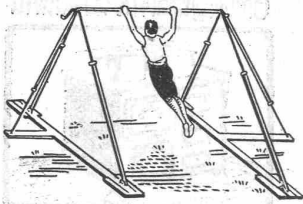
empfiehlt sich für Lieferung von

Stahlwellblechrolladen, Scheeren- und Rollgitter, Wellblech und Holzrolltore, Holzrolladen, Rolljalousien, Saalabschlüsse, Rollschutzwände, Jalousieklappläden mit und ohne **Beschläg-Lieferung**, komplette **Schaufenster-Anlagen in Eisen und Holz. Segeltuch-Rouleaux für Schaufenster und Veranden etc. Eigene patentierte Konstruktionen. Prima Referenzen. Katalog und Preisliste zu Diensten.**

Schluss für die Inserate je Dienstags, abends.

G. Rüttimann, Zürich 3

Telephon No. 17,49

**Spezialgeschäft für
Freileitungen****Schweizerische Turngerätefabrik
Alder-Fierz & Gebr. Eisenhut
Küsnacht bei Zürich****Turngeräte aller Art**für Schulen, Vereine
und PrivateÜbernahme kompletter
Einrichtungen für Turn-
hallen und -Plätze**Telephon**Man verlange Preis-
Courant**Marquisen- und Storrenfabrik**Storren nach eigenen patentierten bewährten Systemen
für Privat- und Geschäftshäuser, Schulen, Spitäler etc.**Spezialkonstruktion f. Bogenfenster, Veranden etc.**

Prima Referenzen von Staat, Gemeinden und Privaten.

Mertzluft Spiegelgasse 29 Zürich 1Gegr. 1865
vielfach
prämiert
Tel. 2284

Baubeschläge
F. Bender
OBERDORF-STR. 9. ZÜRICH.

J. Schmidheiny & Cie
Heerbrugg (Kanton St. Gallen)

liefern

garantiert salpeterfreie

Backsteine aller Arten von grösster Druckfestigkeit. Festigkeit ge-
mass den Normalen des Schweizerischen Ingenieur- und
Architekten-Vereins werden mindestens garantiert.**Poröse Steine und Platten** für Scheidewände, Boden- und
Wandbeläge. Sehr leichtes,
nagelbares, vollständig schallsicheres Produkt. Bester u. billigster
Ersatz für Kork etc.**Decken-Hohlkörper**, System Simplex, Westphal, Pfeifer.**Bedachungsmaterialien** in naturrot oder verschiedenen
Farben engobiert, 10-jährige Ga-
rantie.

Referenzen, Muster und Prüfungsatteste stehen zur Verfügung.

Gewerbebank Zürich A.-G.

Rämistrasse 23, Ecke Waldmannstrasse — Gegründet 1868.

Verzinsung von Geldeinlagen

1. in laufender Rechnung nach Uebereinkunft
2. auf Einlagehefte mit weitgehendster Verfügbarkeit 4 1/2 %
3. gegen Obligationen mit Halbjahrescoupon 5 % in Stücken von 250, 500, 1000 und 5000 Franken.

Besorgung aller bankgeschäftlichen Transaktionen.

Unser Institut wird durch die Schweiz. Revisionsgesellschaft A.-G. geprüft.

Die Direktion.**A. Werner-Graf, Winterthur**

Spezialgeschäft für Erstellung von

Boden- u. Wandplatten-Belägen.Kunstglasurplatten. Wandbrunnen.
Glasierte Schüttsteine.

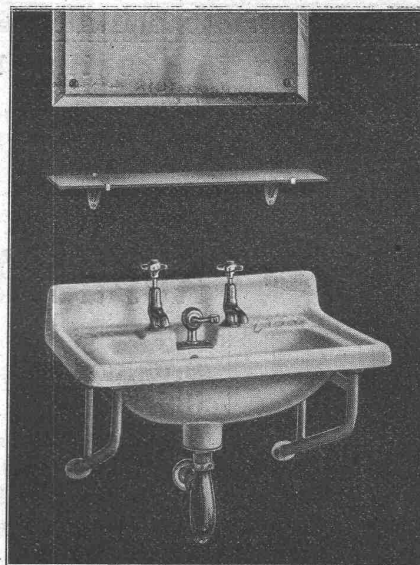
Goldene Medaille Landesausstellung Bern 1914.

Kittlose Glasbedachungen.
System Zimmermann

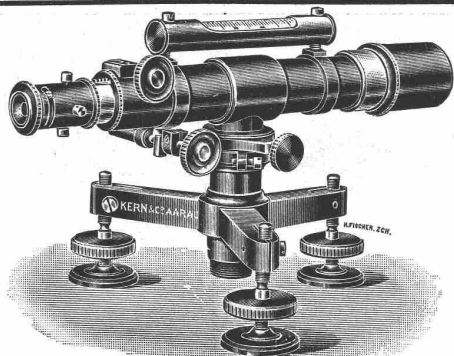
PAUL APPEL
Zürich, Limmatstrasse 55
Bern, Länggass-Str. 26

Sanitas Zürich 4

Bäckerstrasse 52

Sanitäre Apparate en gros

Verlangen Sie Katalog B und Offerten



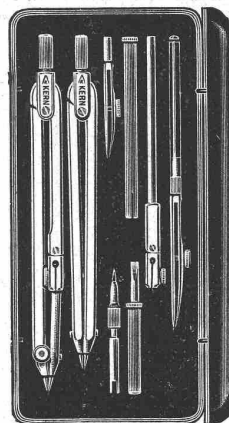
Kern AARAU

Gegründet 1819
Telegramme: Kern-Aarau
Telephon 1.12

Universal-Instrumente

Einachser-Triangulations-Theodolite, Einfache und
Repetitions-Theodolite, Bautheodolite
Nivell.-Instrum., Messtische u. Kippregeln, Kreuzscheiben
Winkelspiegel, Prismen, Topograph. Rechenschieber

Präzisions-Reisszeuge in Argentan.



Gesetzlich geschützte
Fabrikmarken



Kataloge gratis und franko durch:

Math.-mech. Institut Kern & Cie. A.-G., Aarau.

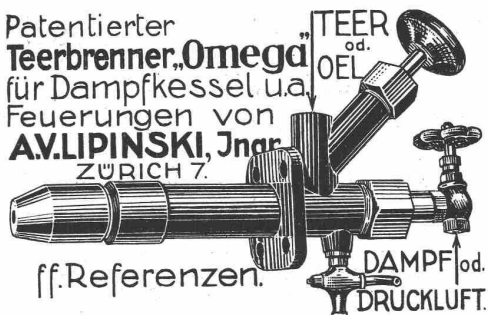
Im Verlag Orell Füssli in Zürich ist erschienen:

Die Ostalpenbahnfrage. Geschichtliche Entwicklung und jetziger Stand der Bestrebungen für einen ostschweizer. Alpendurchstich, unter spezieller Berücksichtigung der rechtlichen Grundlagen. Von Dr. Hans Schmidlin. 699 S. Preis broschiert Fr. 18.—, gebunden Fr. 20.—. Dies Werk verfolgt den Zweck, über die gesamte ostschweizerische Alpenbahnfrage ein objektives Bild zu geben. Ein, die ganze Geschichte, sowie all die verschiedenen Beziehungen und Verhältnisse objektiv behandelndes Werk fehlte bis heute.

Der elektrische Betrieb auf den Linien des Engadins der Rhätischen Bahn. St. Moritz-Schuls-Tarasp und Samaden-Pontresina. Mit 63 Abbildungen und 48 zum Teil farbigen Tafeln. In Leinwand gebunden Fr. 20.—. Das Werk ist eine eigentliche Monographie einer in allen Teilen gut durchdachten und sorgfältigst durchgeführten elektrischen Bahn, eine Monographie, wie sie in so vollständiger und künstlerischer Ausführung noch nicht bestehen dürfte.

Zu beziehen durch alle Buchhandlungen oder direkt durch den
Verlag Orell Füssli in Zürich.

Patentierter
Teerbrenner „Omega“
für Dampfkessel u.a.
Feuerungen von
AV. LIPINSKI, Ingenieur
ZÜRICH 7.



ff. Referenzen.

Teermakadam-Beläge

Garten- und Parkanlagen

mit
Decklagen in jeder Farbe.

Kein Unkraut mehr, stets trocken, mehrere 100,000 m² erstellt.

Erprobter Belag für Autogarage.

Offerten. — Referenzen.

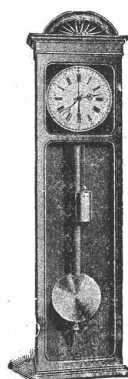
Schweizerische Strassenbau-Unternehmung A.-G.

— Reberli-Makadam- und Asphaltwerke —

Solothurn. Tel. 6.33

Vertreter in Bern, Luzern, St. Gallen, Zürich.

Tel. 48.44, 2102, 3231, 91.40



HASLER A.-G., BERN

Gegründet 1852

Signal-Uhren

zur Anzeige der Arbeitszeiten und Pausen

MAILAND 1906: Grand Prix
BRÜSSEL 1910: Grand Prix
BUENOS AIRES: Medaille d'or
GRAND PRIX:

Schweiz. Landesausstellung Bern 1914

E. Waeber, Wülflingen-Winterthur

Telephon 1150

Spezialfirma f. Bau von Hochspannungsleitungen
Transformatorstationen, Verteilungsnetze
Platz- und Strassenbeleuchtungen
Kontaktleitungen etc. etc.
Prima Referenzen.

Aluminiumwarenfabrik Gontenschwil A.-G.

Menziken (Aargau)

Fabrik-„Standard“-Marke

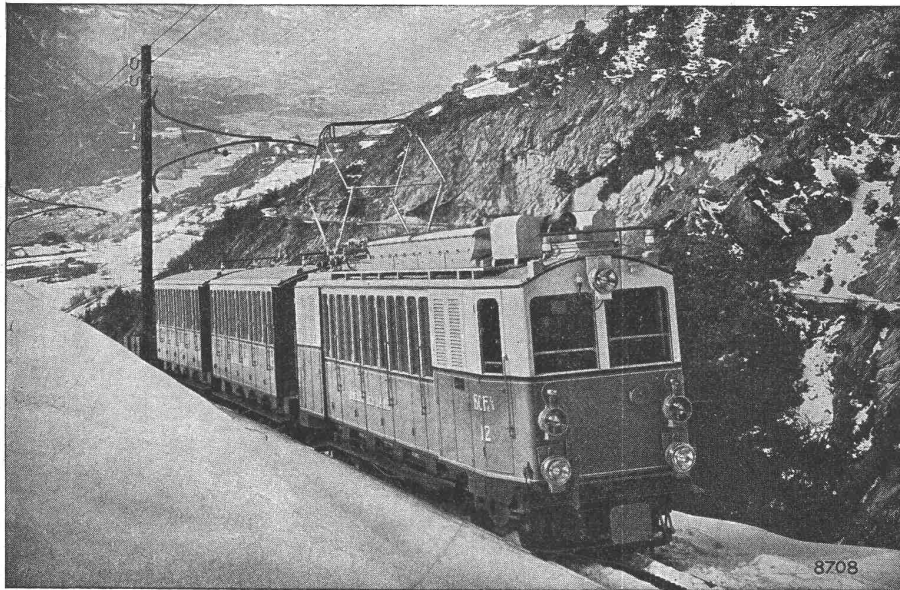
Aluminium

Riemenscheiben
Kochgeschirr, Sandguss
Stangen, Blech, Draht, Folien
Profile, Techn. Artikel
Präzisionsguss
Autogene Schweissung

Aluminium

Aktiengesellschaft
Brown, Boveri & Cie.
 Baden (Schweiz)

Elektrische
 Ausrüstungen
 für Vollbahnen
 Neben- und
 Ueberland-
 bahnen
 Strassenbahnen
 Seilbahnen
 Spezialbahnen



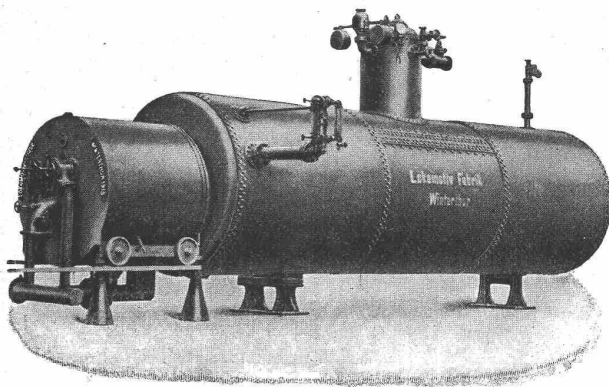
Elektrische
 Ausrüstung f.
 Gleichstrom-
 Dreiphasen- u.
 Einphasen-
 Wechselstrom-
 Bahnen
 Elektr. Zugs-
 beleuchtung

Adhäsion-Zahnrad-Bahn Leuk-Leukerbad.

Lieferung von Zahnrad- und Adhäsions-Motorwagen.

Kessel-Anlagen

Flammrohrkessel, Steilrohrkessel, Marinekessel, Lokomotivkessel



Dampftrockner, Ueberhitzer
 Speisewasserreiniger und -Vorwärmer (Economiser)
 Automatische Feuerungen, Gas- und Oel-Feuerungen
 Voröfen für Sägespan-Feuerungen
 Rohrleitungen

Reservoir

Transportkessel für Petrol, Säure, Teer etc.
 Koch-, Bleiche- und Imprägnierkessel

Uebernahme v. Reparaturen jeder Art

**SCHWEIZERISCHE
 LOKOMOTIV-UND MASCHINEN-
 FABRIK WINTERTHUR**