

Zeitschrift: Schweizerische Bauzeitung
Herausgeber: Verlags-AG der akademischen technischen Vereine
Band: 67/68 (1916)
Heft: 21

Werbung

Nutzungsbedingungen

Die ETH-Bibliothek ist die Anbieterin der digitalisierten Zeitschriften auf E-Periodica. Sie besitzt keine Urheberrechte an den Zeitschriften und ist nicht verantwortlich für deren Inhalte. Die Rechte liegen in der Regel bei den Herausgebern beziehungsweise den externen Rechteinhabern. Das Veröffentlichen von Bildern in Print- und Online-Publikationen sowie auf Social Media-Kanälen oder Webseiten ist nur mit vorheriger Genehmigung der Rechteinhaber erlaubt. [Mehr erfahren](#)

Conditions d'utilisation

L'ETH Library est le fournisseur des revues numérisées. Elle ne détient aucun droit d'auteur sur les revues et n'est pas responsable de leur contenu. En règle générale, les droits sont détenus par les éditeurs ou les détenteurs de droits externes. La reproduction d'images dans des publications imprimées ou en ligne ainsi que sur des canaux de médias sociaux ou des sites web n'est autorisée qu'avec l'accord préalable des détenteurs des droits. [En savoir plus](#)

Terms of use

The ETH Library is the provider of the digitised journals. It does not own any copyrights to the journals and is not responsible for their content. The rights usually lie with the publishers or the external rights holders. Publishing images in print and online publications, as well as on social media channels or websites, is only permitted with the prior consent of the rights holders. [Find out more](#)

Download PDF: 21.02.2026

ETH-Bibliothek Zürich, E-Periodica, <https://www.e-periodica.ch>

Schweizerische Bauzeitung

Abonnementspreis:

Schweiz 25 Fr. jährlich
Ausland 30 Fr. jährlich

Für Vereinsmitglieder:

Schweiz 20 Fr. jährlich
Ausland 24 Fr. jährlich
sofern beim Herausgeber
abonniert wird

WOCHENSCHRIFT

FÜR BAU-, VERKEHRS- UND MASCHINENTECHNIK

GEGRÜNDET VON A. WALDNER, ING. HERAUSGEBER A. JEGHER, ING., ZÜRICH

Verlag des Herausgebers. — Kommissionsverlag: Rascher & Cie., Zürich und Leipzig

ORGAN

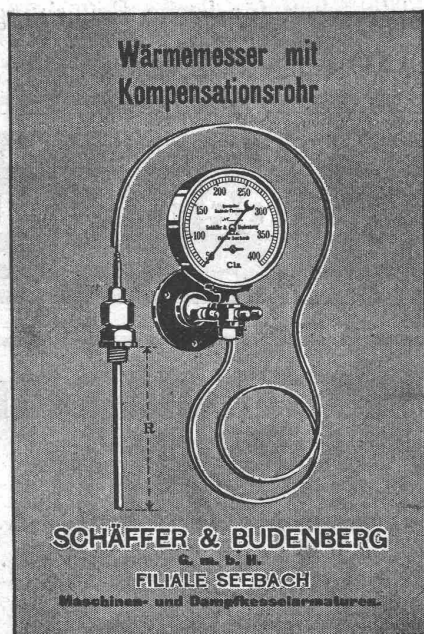
DES SCHWEIZ. ING.- & ARCHITEKTEN-VEREINS & DER GESELLSCHAFT EHEM. STUDIERENDER DER EIDG. TECHN. HOCHSCHULE,

Insertionspreis:

4-gespalte. Pettizelle oder
deren Raum 30 Cts.
Haupttitelzeile: 50 Cts.
Alleinige Inseraten-An-
nahme: Rudolf Mosse,
Annoncen-Expedition,
Zürich, Basel und deren
Filialen und Agenturen

Eisenkonstruktionen

Konstruktionswerkstätte
Nidau (Bern) G. Wolf & Cie.



Gusseiserne Schienenplatten

:: System Hanomag, D. R. P. und D. R. G. ::

für billige und zweckentsprechende Gleisanlagen in Werkstätten aller Art, wie Lokomotivschuppen, Eisenbahnwerkstätten, Lokomotiv- und Waggonfabriken, Werften, Maschinenfabriken, Schlachthäusern usw. liefert für Süddeutschland und die Schweiz

Joseph Vögele, Mannheim

Abteilung Memagwerk

Marquisen- und Storrenfabrik

Storren nach eigenen patentierten bewährten Systemen für Privat- und Geschäftshäuser, Schulen, Spitäler etc.
Spezialkonstruktion f. Bogenfenster, Veranden etc.
Prima Referenzen von Staat, Gemeinden und Privaten.

Mertzlufft Spiegelgasse 29 Zürich 1
Rindermarkt 26

Gegr. 1865
vielfach
prämiiert
Tel. 2284

Kontroll-Apparate

zur Registrierung der Arbeitszeit von Angestellten und Arbeitern in Bureaux und Fabriken.

Karten-Apparat „Modell K“.

Karten-Apparat „Billetteur“ (eignet sich vorzüglich zur Akkordkontrolle).

Hebel-Apparat (Streifen-System).

Schlüssel-Apparat.

Einschreib-Apparat (speziell für Bureaux).

Wächteruhren ca. 50 verschiedene Typen. Spezialausführungen für alle Zwecke.

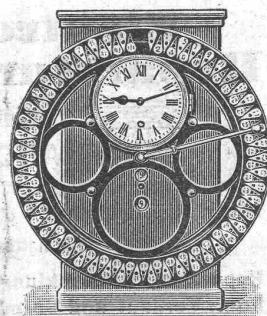
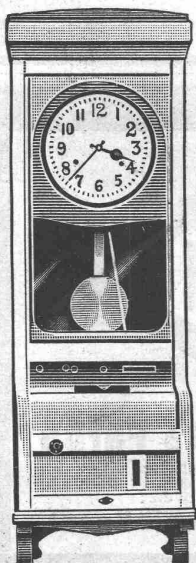
Lauf- und Gehwerke in hervorragender Qualität nach uns eingesandten Mustern.

Telephon-Uhren zur Kontrolle der Gesprächsdauer.

Mit schriftlichen Offerten oder Vertreterbesuch stehen stets gerne zu Ihren Diensten

Bürk-Bundy A.-G., Zürich I

Löwenstrasse 32.



Wettbewerb

zur Erlangung von Entwürfen für den
Neubau eines Bankgebäudes der
Kantonalbankfiliale Burgdorf

Die Kantonalbank von Bern eröffnet unter den im Kanton Bern niedergelassenen, schweizerischen Architekten einen Wettbewerb für den Neubau der Filiale Burgdorf. — Termin für die Einreichung der Projekte: 1. August 1916. — Die Wettbewerbsunterlagen können unentgeltlich bezogen werden bei der

Kantonalbank von Bern, Filiale Burgdorf

Einwalzen von Strassenfahrbahnen

Die internationale Rheinregulierung wird im Verlaufe des kommenden Sommers die neu angelegten Zufahrtsstrassen zu den Durchstichsbrücken, rund 10000 m², einwalzen lassen. Bezügliche Anfragen sind zu richten an die unterfertigte Bauleitung, wo die Offerten für die Beistellung von Strassenwalzen bis spätestens 25. Mai einzureichen sind.

Rorschach, den 6. Mai 1916.

Bauleitung
der internationalen Rheinregulierung.

Gemeinde Kilchberg bei Zürich

Kanalisationsarbeiten

Die Ausführung des Schmutzwasser-Kanals in der Seestrasse in Kilchberg bei Zürich ist in **Akkord** zu vergeben.

Die Arbeiten umfassen im Wesentlichen:

Grabarbeiten samt Wasserhaltung	ca. 6000 m ³
Gussrohrleitung 350 mm L. W.	ca. 800 m
Steinzeugrohrleitung 350 mm L. W.	ca. 350 m
Revisionsschächte	ca. 12 Stück
Spülkammern	ca. 4 Stück
Chaussierung	ca. 450 m ³

Pläne und vertragliche Bedingungen liegen auf dem Bureau der Bauverwaltung (Gemeindehaus I. Etage) zur Einsicht auf.

Dieselbst können Eingabeformulare bezogen werden.

Offerten gefl. verschlossen mit Kennwort: „Kanal-Seestrasse“, bis 3. Juni a. c. an den Bauvorstand, Herrn Ing. Strellin in Kilchberg. Eröffnungstermin 6. Juni, 8 Uhr morgens.

Kilchberg bei Zürich, den 12. Mai 1916.

Die Bauverwaltung:
Heinr. Müller.

Leitungsstangen

aus prima Bergholz, gemäss eidg. Vorschriften,
mit Kupfervitriol imprägniert, liefert die

Imprägnier-Anstalt E. Lüthi, Burgdorf

Elektro-Mechan. Reparatur - Werkstätte Zürich

BURKHARD & HILTPOLD

Hardturmstrasse 121 — Fabrik Orion

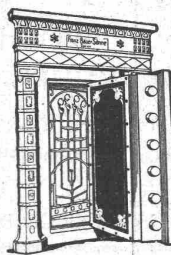
Telegr.: Elektromechan. Zürich 5 — Telefon: Nr. 8355

Tramhaltestelle Hardstrasse.

Reparatur, Umwicklung, Instandstellung, Umtausch,
Kauf, Verkauf und Vermietung elektrischer Maschinen,
Motoren, Transformatoren etc. etc.

Bauer, A.-G., Zürich 6

Gegründet 1862



Moderne Tresoranlagen
Panzer Türen
Kassenschränke
Einmauerschränke

Archiv- und Bibliothek-
Anlagen

Kataloge zu Diensten

Kiesklebedächer, Holzzementdächer

Arosa, „Gema“ A.-G. Bergün

Landquart Wallenstadt Zuoz

Spezialgeschäft für flache Bedachungen

Weitgehende Garantie — Erste Referenzen
Ausgeführt: Kasernen Kloten, Spinnerei an der Lorze etc. etc.

P. MOREL & CIE. ZÜRICH 1

Eisenbetonbau

Projekte • Voranschläge • Ausführungspläne • Expertisen
Statische Berechnungen

Asphalt-Emulsion A. G. Zürich

Rämistrasse Nr. 5 — Telefon Nr. 4674

ISOLIERUNGEN für Hoch- und Tiefbau, gegen Wasser, Temperatur und Schall

Flache BEDACHUNGEN für Fabriken, Terrassen etc.

Fugenlose BODEN

Asphalte und deren Produkte, Goudron
Pflasterkitt

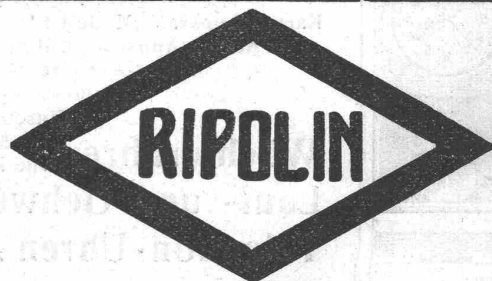
Mörtelzusatz

Isolierstoff „MAMMUT“, Dachpappen

Preislisten

Prospekte

Referenzen



Die anerkannt beste Farbe

für Innen- und Aussen-Anstriche.

Generalvertreter für die Schweiz:

G. Hässig, Neuwelt, bei Basel.

Submissions-Anzeiger.

Termin	Auskunftstelle	Ort	Gegenstand
23. Mai	Kuhn & Kessler	Zürich	Erd-, Maurer- und Steinhauerarbeiten zur Spar- und Leihkasse Eglisau.
25. "	Kt. Kreisingenieur Bureau IV	Winterthur (Zürich)	Korrektion der Dorfstrasse in Rutschwil-Dägerlen (Erdbewegung rund 70 m ³).
25. "	F. Vago, Bauunternehmer	Hasli-Wigoltingen	Verschiedene Bauarbeiten zum Neubau der Extraktionsanlage in Häusern (Thurg.)
25. "	Gemeindeschreiberei	Frauenkappelen	Nachführung des Vermessungswerkes der Gemeinde Frauenkappelen (Bern).
27. "	Kantonsbauamt	St. Gallen	Armierter Betonarbeiten für den Anbau der St. gallischen Kantonalbank.
27. "	Alf. Lanzrein, Arch.	Thun (Bern)	Verschiedene Bauarbeiten zum bürgerlichen Waisenhaus Thun.
27. "	Gemeindeschreiberei	Trub (Bern)	Verbauungsarbeiten an der Trub (30 m Ufermauer usw.).
28. "	A. Trucco, Arch.	Luzern	Anbau und Aufbau des Fabrikgebäudes in Stalden i. E.
29. "	Stadtbaumeister	Zürich	Verschiedene Bauarbeiten und Lieferung für die Schulhausanlage im Hard.
3. Juni	Bauverwaltung	Kilchberg (Zürich)	Erstellung des Schmutzwasserkanals in der Seestrasse in Kilchberg bei Zürich.

Eisenmöbelfabrik Biglen :: BIGLER, SPICHTIGER & C^{IE}

Spezialfabrikation von

Oberleitungs- und Ausrüstungsmaterial elektrischer Bahnen

(Leitung: Ing. Morgenthaler)

Technisches Bureau: BERN, Bahnhofplatz Nr. 1

Briefadresse:

Bigler, Spichtiger & Cie., Bern

Telephon Nr. 2620

Telegr.: Elektrobigen Bern

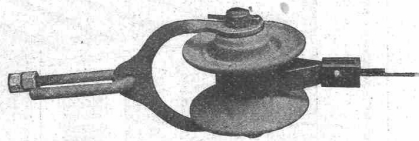
Mechanische Werkstätten

Mechanische Schlosserei

Besenkschmiede

Hammerschmiede

Stanzerei, Presserei



Mechanische Schreinerei

Malerei: Spritz-, Tauch- u.

Emaillier-Verfahren

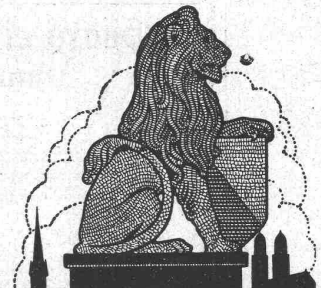
Autogene Schweisserei

Fabrikation v. Massenartikeln

PATENT-ANWÄLTE

E. BLUM & C^{IE} DIPL. INGENIEURE

GEGRÜNDET 1878 · ZÜRICH · BAHNHOFSTR. 74



CLICHÉS

A. SULZER & CO

ZÜRICH

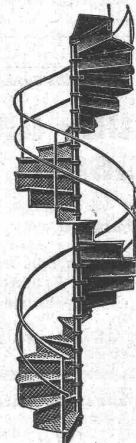
TELEPH. 2912

Schmiedeeiserne

Gerade-

Gewundene-

Wendel-

TREPPEN
PatenteEisen- u. Blech-
KonstruktionenBiege-Arbeiten
für Grob- und
FeinblecheKalt- u. Warm-
Pressartikel

Gebr. Demuth, Baden

LANDIS & GYR A.G.
ZUG

ELEKTRIZITÄTSZÄHLER

TARIFAPPARATE FERRARIS-WATTMETER

ZEIT- & SPERRSCHALTER STROMBEGRENZER EICHANLAGEN

Thonwerk Biebrich A.-G.

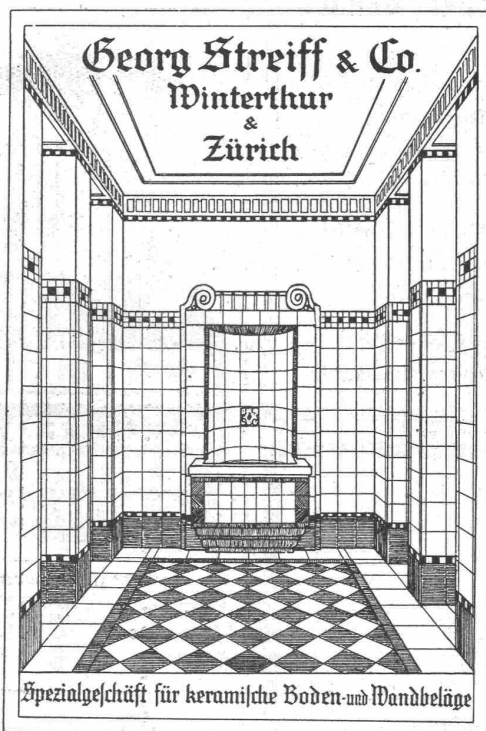
Chamottefabrik

Biebrich am Rhein.

Hochfeuerfeste u. säurebeständige Produkte.

Normal- und Façonsteine aller Art, Chamottemörtel, Retorten, Muffeln etc., Bau kompletter Ofenanlagen.

Beste Referenzen und Zeugnisse aus der Schweiz.



Spezialgeschäft für keramische Boden- und Wandbeläge

Staub- und rissfreie Zement - Fussböden

können **nur** unter Verwendung von **D. K. G. Stahlestrich** und **D. K. G. Fugenleisten** hergestellt werden. Enorme Widerstandsfähigkeit, angenehmes Aussehen, wasserdicht und hygienisch. Zweckmässigste und billigste Fussböden für Industriebauten aller Art, sowie für Eisenbahnbauten, Krankenhäuser, Schulen usw.

Prospekt und Muster kostenlos.

Alleinvertrieb durch **J. Louis Müller, Luzern.**

E. Waeber, Wülflingen-Winterthur

Telephon 1150

Spezialfirma f. Bau von Hochspannungsleitungen
Transformatorstationen, Verteilungsnetze
Platz- und Strassenbeleuchtungen
Kontaktleitungen etc. etc.
Prima Referenzen.



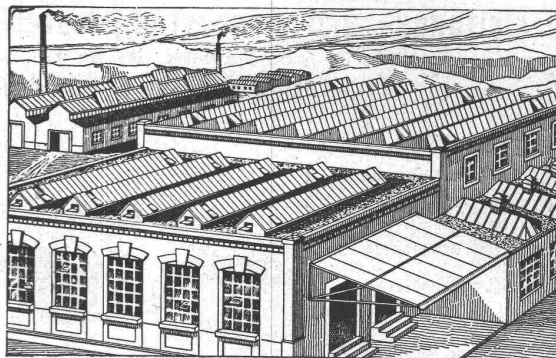
Altertümliche WAFFEN

zum Schmucke von Herren-Zimmern, Rauchsalons, Diehlen, sowie für gediegene Sammlerkollektionen finden Sie bei

WEBER & TSCHUDI, Schwanden (Glarus)
vorm. Casimir Weber, Zürich

Glasdächer und Dachoberlichter

in kittlosem System.



Schweizer. und ausländ. Patente. Auf Wunsch Ingenieurbesuch.

Sämtliche Spenglerarbeiten für Fabrikbauten.

Glasdachwerke Simon Kulli, Olten, mech. Bauspenglerei

Gegründet 1854 — Schweizer Firma.



Zeichentische, Parallelführung, Sieste

Aluminiumwarenfabrik Gontenschwil A.-G.

Menziken (Aargau)

Fabrik-„Standard“-Marke

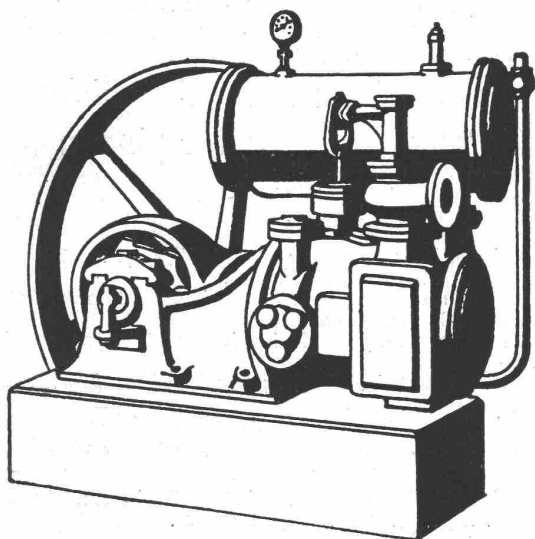
Aluminium

Riemenscheiben
Kochgeschirr, Sandguss
Stangen, Blech, Draht, Folien
Profile, Techn. Artikel
Präzisionsguss
Autogene Schweissung

Aluminium

KOMPRESSOREN

EIN-ODER MEHRSTUFIG
MIT RIEMEN,- DAMPF-
OD. ELEKTR. ANTRIEB



VAKUUM- PUMPEN.

MASCHINENFABRIK
BURCKHARDT, A.G.
= BASEL. =

PHOTOGRAPHIE

Spezialität in Architektur-Aufnahmen

Techn. Konstruktionen, Intérieur, Maschinen etc.
Aufnahmen für Kataloge und Werke aller Art

H. Wolf-Bender, Kappelerasse 16, Zürich

Atelier für techn. Photographie

Zu verkaufen

per sofort

1 Dampfmaschine (Gebrüder Sulzer)

40 PS. mit Kondensation, Max.-Druck 7 Atm. 120 Touren, in sehr gutem Zustande. Die Maschine kann im Betrieb besichtigt werden bei **Orell Füssli, Aegertenstrasse 35, Zürich 3.**

SCHWEIZ.

LICHTPAUSANSTALTEN A.G.

Auf der Mauer 4 **ZÜRICH** Auf der Mauer 4

Filialen in **Bern, St. Gallen & Luzern**

Heliographie  **Negrographie**

Spezialität: **Trockendruck** (Plandruck)

Heliographie-Paus- und Zeichenpapiere
Lichtpaus-Apparate

Man verlange Muster u. Preislisten.

Asphalt-Beläge

Asphalt-Strassen

Hartguss-, Stampf- und Walzasphalt (Bitusheet)

Asphalt-Böden

für Fabriken, Gänge, Bahnperrons, Waschküchen etc.

Asphalt-Dächer

Verlangen Sie Offerten und Referenzen.

Schweizer. Strassenbau-Unternehmung A.-G.

Aeberli-Makadam- und Asphalt-Werke

Solothurn. Telefon 6.33.

Vertreter in **Bern**, Tel. 48.44 — **Luzern**, Tel. 21.02 —
St. Gallen, Tel. 32.31 — **Zürich**, 91.40.

BESTER ROSTSCHUTZ!

Passivol

Patentiert in der Schweiz
Deutschland
Frankreich
Belgien
England etc.

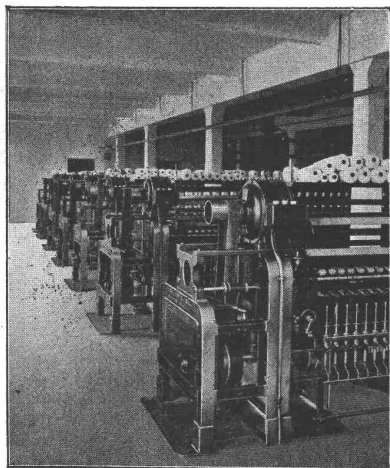
ist auf streng wissenschaftlicher Grundlage aufgebaut und glänzend begutachtet. Uebertrifft in seiner Wirkung alle bisher verwendeten Rostschutzmittel. Verschiedene Qualitäten für verschiedene Verwendungszwecke.

Prospekte und Muster durch:

Standard Lack- & Farbenwerke, Altstetten-Zürich

Bei Bestellungen wolle man sich auf die „Schweizerische Bauzeitung“ beziehen.

MASCHINENFABRIK



Elektrischer Einzelantrieb für Ringzwirnmaschinen und Ringspinnmaschinen mit selbsttätiger Drehzahlregelung beim Anspinnen

Patente in allen Staaten.

Vorzüge:

Verwendung sehr einfacher Motoren ohne Kollektor, Schleifringe und Bürsten, daher auch einfachste Bedienung und Wartung.
Sehr gedrängter Zusammenbau mit der Maschine, sodass Platzbeanspruchung nicht grösser als bei Transmissionsantrieb.
Einstellbarkeit auf verschiedene Spindel-Drehzahlen in Anpassung an die Garnnummer.
Bei Ringspinnmaschinen selbsttätige Regelung [der Spindel-Drehzahl beim Anspinnen.
Wesentliche Mehrproduktion gegenüber Antrieb durch Transmission.
Ausserordentlich gleichmässiger, ruhiger, erschütterungsfreier Gang der Maschine.

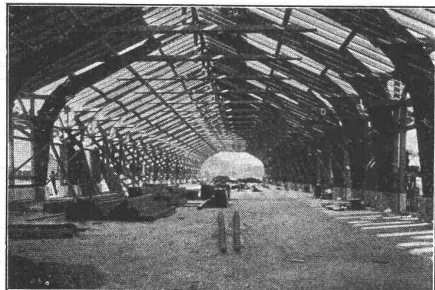
vvvvvv

Ingenieurbesuch, sachverständige Beratung, Offerten, Sonderdruckschriften und Referenzen auf Anfrage kostenlos.

TELEGR-ADR:
USINE OERLIKON

OERLIKON

OERLIKON
BEI ZÜRICH



Güterschuppen der S. B. B. in Biel.

Neue Holzbauweisen „Syst. Hetzer“

Patente in allen Kulturstaaten.

Gebogene Dachbinder-Systeme und andere Trag-Konstruktionen aller Art.

Statisch einwandfreie Konstruktion, rasche Herstellung und Montierung, Billigkeit, Einfachheit, Dauerhaftigkeit

Patentinhaber für die Schweiz:

Schweizerische Aktiengesellschaft für Hetzer'sche Holzbauweisen in Zürich

Projektierungen

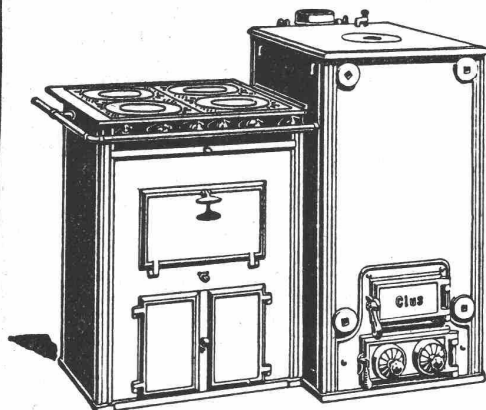
Offertstellung

Bausausführung

Telephon 8402 — Kaspar Escherhaus



GESELLSCHAFT DER LUDW. VON ROLL'SCHEN EISENWERKE
· FILIALE: **EISENWERK CLUS** KT. SOLOTHURN ·



Man verlange Broschüre Nr. 113 über
Cluser Centralheizungsartikel.

CLUSER HEIZKESSEL

für Warmwasser- und Niederdruck-Dampfheizung
sowie für gewerbliche Anlagen.

Bewährtes System.

Einfache Bauart und Aufstellung.

Bequeme Reinigung während dem Betriebe.

Radiatoren, 55 verschiedene Modelle.

Rippenröhren und Rippenheizkörper, Wärmeplatten, Ventile,
Formstücke, gusseiserne und schmiedeiserne Flanschen.

Zu beziehen durch die Installationsfirmen.