

Zeitschrift: Schweizerische Bauzeitung
Herausgeber: Verlags-AG der akademischen technischen Vereine
Band: 67/68 (1916)
Heft: 20

Artikel: Vereinshaus z. Kaufleuten in Zürich: erbaut durch Bischoff & Weideli, Architekten in Zürich
Autor: [s.n.]
DOI: <https://doi.org/10.5169/seals-33006>

Nutzungsbedingungen

Die ETH-Bibliothek ist die Anbieterin der digitalisierten Zeitschriften auf E-Periodica. Sie besitzt keine Urheberrechte an den Zeitschriften und ist nicht verantwortlich für deren Inhalte. Die Rechte liegen in der Regel bei den Herausgebern beziehungsweise den externen Rechteinhabern. Das Veröffentlichen von Bildern in Print- und Online-Publikationen sowie auf Social Media-Kanälen oder Webseiten ist nur mit vorheriger Genehmigung der Rechteinhaber erlaubt. [Mehr erfahren](#)

Conditions d'utilisation

L'ETH Library est le fournisseur des revues numérisées. Elle ne détient aucun droit d'auteur sur les revues et n'est pas responsable de leur contenu. En règle générale, les droits sont détenus par les éditeurs ou les détenteurs de droits externes. La reproduction d'images dans des publications imprimées ou en ligne ainsi que sur des canaux de médias sociaux ou des sites web n'est autorisée qu'avec l'accord préalable des détenteurs des droits. [En savoir plus](#)

Terms of use

The ETH Library is the provider of the digitised journals. It does not own any copyrights to the journals and is not responsible for their content. The rights usually lie with the publishers or the external rights holders. Publishing images in print and online publications, as well as on social media channels or websites, is only permitted with the prior consent of the rights holders. [Find out more](#)

Download PDF: 23.02.2026

ETH-Bibliothek Zürich, E-Periodica, <https://www.e-periodica.ch>

INHALT: Vereinshaus z. Kaufleuten in Zürich. — Einige Erfahrungen im Lehnbau an der Südrampe der Lötschbergbahn. — Der elektrische Betrieb auf den Linien des Engadin. — Miscellanea: Wasserstrassenprojekte in Russland. Erneuerung der Widerlager an der Regabücke bei Regenwalde. Simplon-Tunnel II. Turbinenanlage mit künstlicher Geschwindigkeitssteigerung. Metallschläuche für die

Dampfheizung an Eisenbahnwagen. Druckluftbehälter auf Schiffen. Elektrizitätswerke des Kantons Zürich. — Vereinsnachrichten: Bernischer Ingenieur- und Architekten-Verein. G. e. P.: Stellenvermittlung.

Tafel 32: Vereinshaus z. Kaufleuten in Zürich.

Band 67.

Nachdruck von Text oder Abbildungen ist nur mit Zustimmung der Redaktion und nur mit genauer Quellenangabe gestattet.

Nr. 20.

Vereinshaus z. Kaufleuten in Zürich.

Erbaut durch *Bischoff & Weideli*, Architekten in Zürich.
(Mit Tafel 32.)

Die neuzeitliche Bauentwicklung der Geschäftsstadt hat mit diesem Bau Zürichs einzigen Architektur-Platz erreicht: die streng symmetrisch ausgebildete, diagonal gestellte Erweiterung der Strassenkreuzung von Pelikanstrasse und Thalacker. Jene Anlage ist die erste (und leider einzige!) architektonisch-planmässige Stadterweiterung; sie entstand im Anschluss an die jüngste Stadtbefestigung (Schanzengraben) in der zweiten Hälfte des XVII. Jahrhunderts und bringt samt den sie umrahmenden stattlichen Bürgerhäusern den Charakter jener Zeit zu schönem Ausdruck.¹⁾ Typisch sind die Eck-Erkertürmchen an den Strasseneinmündungen.

In eine solche architektonische Einheit ändernd einzugreifen, eingreifen zu *müssen*, stellt an den Takt des Architekten hohe Anforderungen. Wie Bischoff & Weideli sich die zeitgemässe und unvermeidliche Umgestaltung denken, zeigt nebenstehende Abbildung 1. Der Flügel zur Rechten ist das von ihnen ausgeführte Vereinshaus. Die spätere Vervollständigung des Bildes konnte glücklicherweise durch vertragliche Vereinbarung mit dem Anstösser zur Linken gesichert werden. Das Bestreben, dem Pelikanplatz seine architektonische Bedeutung zu erhalten, wird

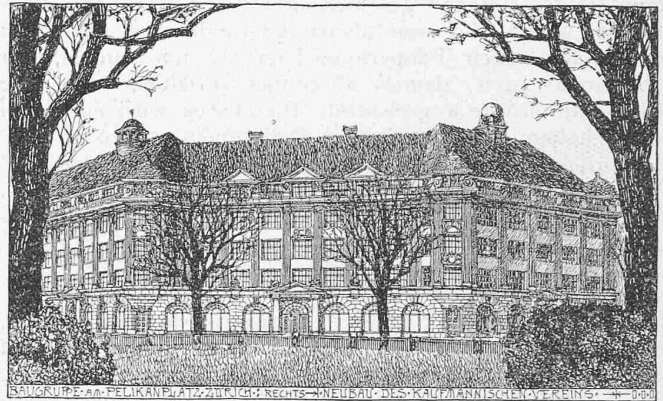


Abb. 1. Entwurf für die Fassadengestaltung am Pelikanplatz.

sich darauf beschränken müssen, auch die andern drei Platzwände, wenn sie aus wirtschaftlicher Notwendigkeit später einmal neuerrichtet werden müssen, mit diesem Neubau stilistisch in eine Einheit zu bringen.

Das Haus z. Kaufleuten enthält zu ebener Erde Restaurant und Läden, dahinter einen grossen Festsaal, in den Obergeschossen etwa 50 Schulzimmer, Verwaltungsräume des Kaufmännischen Vereins, Spiel- und Lesezimmer mit Bibliothek usw., worüber im nächsten Heft einlässlich berichtet werden soll.

(Schluss folgt.)

¹⁾ Vergl. Festschrift zum 50jährigen Jubiläum des Polytechnikums, 1905, Bd. II, S. 78 u. 82.

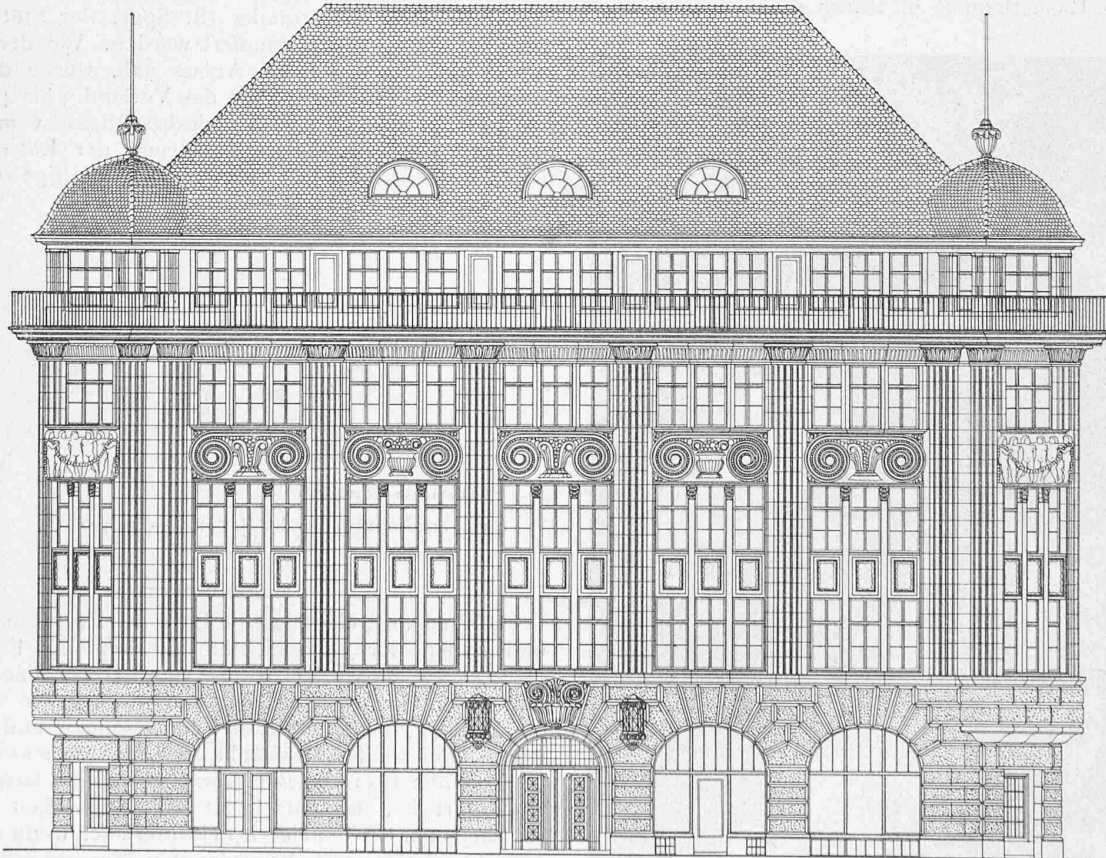
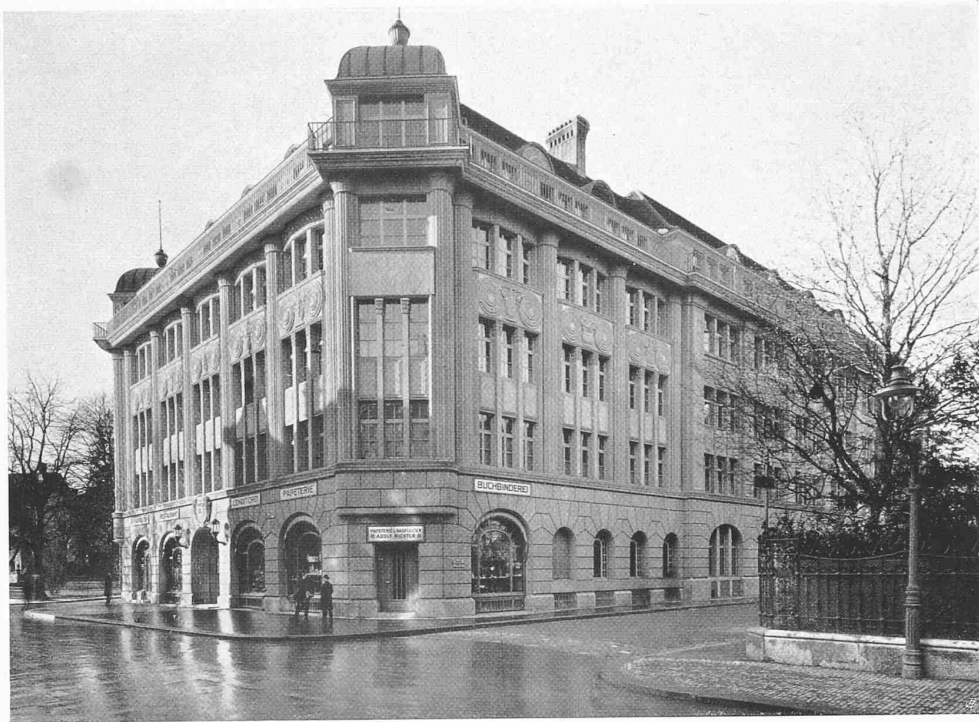


Abb. 2 Vereinshaus z. Kaufleuten des Kaufmännischen Vereins Zürich.
Architekten Bischoff & Weideli, Zürich. — Fassade an der Pelikanstrasse. — 1:200.



VEREINSHAUS Z. KAUFLEUTEN, ZÜRICH — ARCH. BISCHOFF & WEIDELI

