

Zeitschrift: Schweizerische Bauzeitung
Herausgeber: Verlags-AG der akademischen technischen Vereine
Band: 67/68 (1916)
Heft: 20

Werbung

Nutzungsbedingungen

Die ETH-Bibliothek ist die Anbieterin der digitalisierten Zeitschriften auf E-Periodica. Sie besitzt keine Urheberrechte an den Zeitschriften und ist nicht verantwortlich für deren Inhalte. Die Rechte liegen in der Regel bei den Herausgebern beziehungsweise den externen Rechteinhabern. Das Veröffentlichen von Bildern in Print- und Online-Publikationen sowie auf Social Media-Kanälen oder Webseiten ist nur mit vorheriger Genehmigung der Rechteinhaber erlaubt. [Mehr erfahren](#)

Conditions d'utilisation

L'ETH Library est le fournisseur des revues numérisées. Elle ne détient aucun droit d'auteur sur les revues et n'est pas responsable de leur contenu. En règle générale, les droits sont détenus par les éditeurs ou les détenteurs de droits externes. La reproduction d'images dans des publications imprimées ou en ligne ainsi que sur des canaux de médias sociaux ou des sites web n'est autorisée qu'avec l'accord préalable des détenteurs des droits. [En savoir plus](#)

Terms of use

The ETH Library is the provider of the digitised journals. It does not own any copyrights to the journals and is not responsible for their content. The rights usually lie with the publishers or the external rights holders. Publishing images in print and online publications, as well as on social media channels or websites, is only permitted with the prior consent of the rights holders. [Find out more](#)

Download PDF: 13.01.2026

ETH-Bibliothek Zürich, E-Periodica, <https://www.e-periodica.ch>

Schweizerische Bauzeitung

Abonnementspreis:

Schweiz 25 Fr. jährlich
Ausland 30 Fr. jährlich

Für Vereinsmitglieder:

Schweiz 20 Fr. jährlich
Ausland 24 Fr. jährlich
sofern beim Herausgeber
abonniert wird

WOCHENSCHRIFT**FÜR BAU-, VERKEHRS- UND MASCHINENTECHNIK**

GEGRÜNDET VON A. WALDNER, ING. HERAUSGEBER A. JEGHER, ING., ZÜRICH

Verlag des Herausgebers. — Kommissionsverlag: Rascher & Cie., Zürich und Leipzig

ORGAN**Insertionspreis:**

4-gespalt. Petitzeile oder deren Raum . . 30 Cts.
Haupttitelseite: 50 Cts.
Alleinige Inseraten-Annahme: Rudolf Mosse, Annoncen-Expedition, Zürich, Basel und deren Filialen und Agenturen

DES SCHWEIZ. ING.- & ARCHITEKTEN-VEREINS & DER GESELLSCHAFT EHEM. STUDIERENDER DER EIDG. TECHN. HOCHSCHULE,

Teermakadam - Beläge

für

Strassen — Trottoirs — Bahnhofsperrons

Staubfrei . . Schlammfrei . . Stets trocken . . Geräuschlos

Mehrere 100 000 m² eingebaut

Prospekte :: Offerten :: Referenzen

Schweizerische Strassenbau-Unternehmung A.-G.

Aeberli-Makadam- und Asphaltwerke

Solothurn Telephone 6.33

Vertreter in Bern, St. Gallen, Luzern, Zürich

Telephone 48.44 3231 2102 91.40

„Fides“

Treuhand - Vereinigung

Zürich 1

Bahnhofstrasse 69

Absolut unabhängiges Institut

Telegr.: „Fides“ — Tel. 102 87

Revisionen

Buchhaltungs- und Betriebsorganisationen, Liquidationen, Sanierungen.

Vermögens - Verwaltungen

Konstituierung von Aktiengesellschaften i. In- und Auslande.

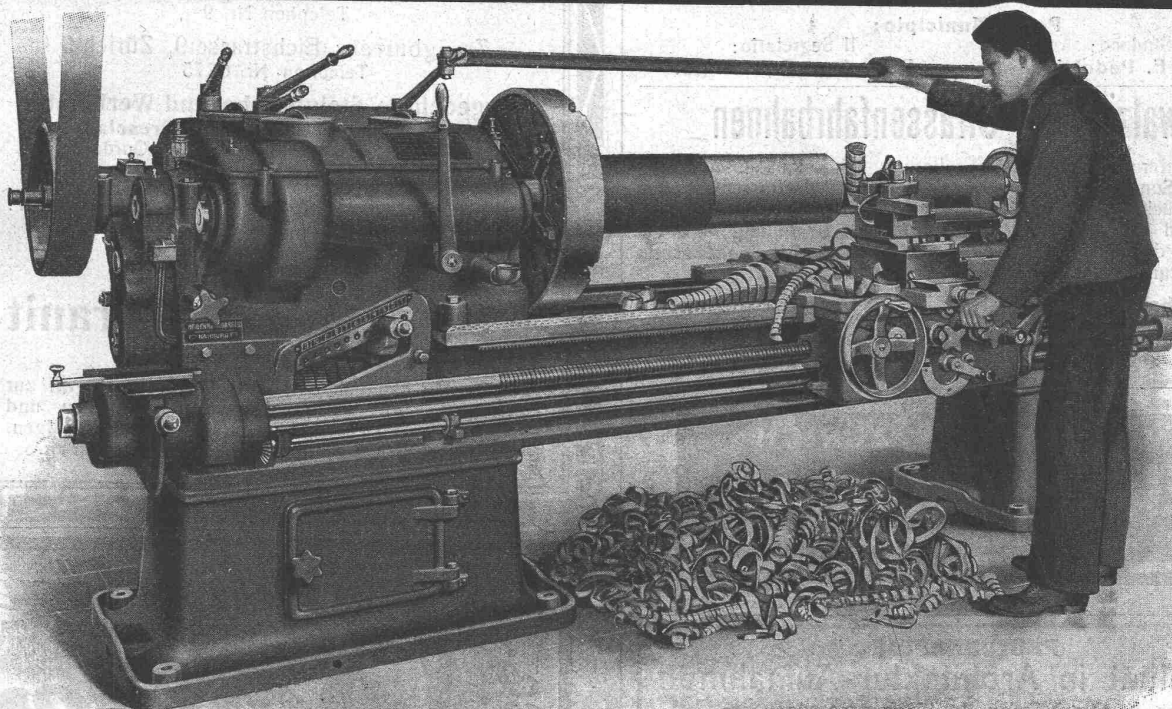
Bildung u. Leitung v. Syndikaten.

Beratung in Steuer- und Beteiligungs-Angelegenheiten.

+ PAT. D.R.P.



absolut tropfsichere
Patent Glasdächer
Martin Keller
ZÜRICH - Neu-Seidenhof



HEIDENREICH & HARBECK, HAMBURG 6

Vertreter für die Schweiz: Rausser & Co., Bern

Wettbewerb

zur Erlangung von Entwürfen für den
Neubau eines Bankgebäudes der
Kantonalbankfiliale Burgdorf

Die Kantonalbank von Bern eröffnet unter den im Kanton Bern niedergelassenen, schweizerischen Architekten einen Wettbewerb für den Neubau der Filiale Burgdorf. — Termin für die Einreichung der Projekte: 1. August 1916. — Die Wettbewerbsunterlagen können unentgeltlich bezogen werden bei der

Kantonalbank von Bern, Filiale Burgdorf

Wasserversorgung Madiswil

bei Langenthal

Konkurrenz-Ausschreibung

Für den Ausbau der Wasserversorgung Madiswil wird hiermit die Erstellung des neuen

Reservoirs in Stampfbeton von 300 m³ Inhalt zur Konkurrenz ausgeschrieben.

Pläne und Unterlagen liegen bei Herrn Huber, Präsident der Wasserkommission in Madiswil, auf, an welchen die Eingaben verschlossen und unter der Aufschrift „Reservoirbau“ bis spätestens den 18. Mai 1916 einzureichen sind.

Bern, den 6. Mai 1916.

Namens der Wasserkommission,
Die Bauleitung:
Bühlmann & Glauser.

Cambiamento impianto riscaldamento centrale nel Palazzo Scolastico Sud in Bellinzona.

Si apre il concorso con scadenza a fine mese

per l'impianto di riscaldamento centrale a termosifone nel Palazzo scolastico sud, in base al capitolato ed ai piani ostensibili presso l'Ufficio Tecnico comunale.

Bellinzona, 4 maggio 1916.

Per il Municipio:

Il Sindaco:
Dott. F. Pedotti.

Il Segretario:
Rag. Aug. Bonzanigo.

Einwalzen von Strassenfahrbahnen

Die internationale Rheinregulierung wird im Verlaufe des kommenden Sommers die neu angelegten Zufahrtsstrassen zu den Durchstichsbrücken, rund 10000 m², einwalzen lassen. Bezügliche Anfragen sind zu richten an die unterfertigte Bauleitung, wo die Offerten für die Beistellung von Strassenwalzen bis spätestens 25. Mai einzureichen sind.

Rorschach, den 6. Mai 1916.

Bauleitung
der internationalen Rheinregulierung.

P. MOREL & CIE. ZÜRICH 1 Eisenbetonbau

Projekte • Voranschläge • Ausführungspläne • Expertisen
Statische Berechnungen

PHOTOGRAPHIE

Spezialität in Architektur-Aufnahmen

Techn. Konstruktionen, Intérieur, Maschinen etc.
Aufnahmen für Kataloge und Werke aller Art
H. Wolf-Bender, Kappelergasse 16, Zürich

Atelier für techn. Photographie

Im Verlag Orell Füssli in Zürich ist erschienen:

Die Ostalpenbahnfrage. Geschichtliche Entwicklung und jetziger Stand der Bestrebungen für einen ostschweizer. Alpendurchstich, unter spezieller Berücksichtigung der rechtlichen Grundlagen. Von Dr. Hans Schmidlin. 699 S. Preis broschiert Fr. 18.—, gebunden Fr. 20.—. Dies Werk verfolgt den Zweck, über die gesamte ostschweizerische Alpenbahnfrage ein objektives Bild zu geben. Ein, die ganze Geschichte, sowie all die verschiedenen Beziehungen und Verhältnisse objektiv behandelndes Werk fehlte bis heute.

Der elektrische Betrieb auf den Linien des Engadins der Rhätischen Bahn. St. Moritz-Schuls-Tarasp und Samaden-Pontresina. Mit 63 Abbildungen und 48 zum Teil farbigen Tafeln. In Leinwand gebunden Fr. 20.—. Das Werk ist eine eigentliche Monographie einer in allen Teilen gut durchdachten und sorgfältigst durchgeführten elektrischen Bahn, eine Monographie, wie sie in so vollständiger und künstlerischer Ausführung noch nicht bestehen dürfte.

Zu beziehen durch alle Buchhandlungen oder direkt durch den
Verlag Orell Füssli in Zürich.

Gewerbebank Zürich A.-G.

Rämistrasse 23, Ecke Waldmannstrasse — Gegründet 1868.

Verzinsung von Geldeinlagen

1. in laufender Rechnung nach Uebereinkunft
2. auf Einlagehefte mit weitgehendster Verfügbarkeit 4 1/2 %
3. gegen Obligationen mit Halbjahrescoupon 5 % in Stücken von 250, 500, 1000 und 5000 Franken.

Besorgung aller bankgeschäftlichen Transaktionen.
Unser Institut wird durch die Schweiz. Revisionsgesellschaft A.-G. geprüft.
Die Direktion.

„GRANIT“

A.-G. H. Schulthess à Personico (Tessin)

Direktion in Lavorgo (Tessin)
Telephon Nr. 9

Zweigbureau: Eichstrasse 9, Zürich 3
Telephon Nr. 66.75

Ausgedehnte Steinbrüche und Werkplätze
bei Personico (Station Bodio), Cresciano
(Station Osogna), Tenero (Station Gordola)
und im Verzascatal.

Werkplatz für dringende Arbeiten u. Reparaturen:
Haldenstrasse, Zürich.

Spezialität:

Weisser Verzascagrani

für bessere Treppenanlagen.

Lieferantin sämtlicher innerer Treppenanlagen zur
Universität Zürich, zum Naturwissenschaftlichen und
Land- und Forstwirtschaftlichen Institut der Eidgen.
Technischen Hochschule, Bezirksgebäude Zürich.



Baubeschläge
Bender
OBERDORF-STR. 9. ZÜRICH.

Submissions-Anzeiger.

Termin	Auskunftsstelle	Ort	Gegenstand
18. Mai	Huber, Präs. d. Wasserkom.	Madiswil (Bern)	Erstellung des neuen Reservoirs in Stampfbeton für die Wasserversorgung Madiswil
20. "	F. Jenny & Sohn, Arch.	Ennenda (Glarus)	Sämtliche Bauarbeiten für einen Neubau in Glarus.
20. "	Staerke & Renfer, Arch.	Rorschach (St. Gall.)	Verschiedene Bauarbeiten am Schulhausneubau Egnach.
20. "	Bauinspektorat	Langenthal (Bern)	Gipser- und Stukkaturarbeiten; Bestuhlung zum Theaterneubau in Langenthal.
24. "	Kantonales Bauamt	Chur (Graubünden)	Erstellung der Kommunalstrasse Schleins-Saraplana im Unterengadin (3 km).
25. "	Städt. Hochbauinspektorat	Zürich	Warmwasserheizung und Warmwasserversorgung im Kreisgebäude 4.

Eisenmöbelfabrik Biglen

Bigler, Spichiger & Cie

Spezialfabrikation von

Oberleitungs- u. Ausrüstungs-Material

elektrischer Bahnen
(Leitung: Ing. Morgenthaler)

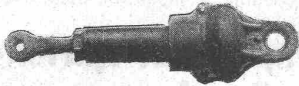
Technisches Bureau: BERN, Bahnhofplatz Nr. 1

Briefadresse:
Bigler, Spichiger & Cie., Bern

Telephon Nr. 2620
Telegramme: Elekt obiglen Bern

Mechanische Werkstätten
Mechanische Schlosserei
Gesenschniede
Hammerschniede
Stanzerei, Presserei

Mechanische Schreinerei
Malerei: Spritz-, Tauch- und
Emailier-Verfahren
Autogene Schweisserei
Fabrikation von Massenartikeln



Erfindungs-Patente
Marken-Muster-
& Modell-Schutz im In- u. Ausland
H. KIRCHHOFER vormals
Bourry-Séguin & Co. ZÜRICH
1880.
Gegründet.



ARCHITEKT

FR. GLOR-KNOBEL
GLARUS

EMPFIEHLT SICH BESTENS FÜR
ALLE EINSCHLÄGIGEN ARBEITEN
WIE:

**MASSIV-CHALET-
u. ETERNIT-BAUTEN**

Marquisen- und Storrenfabrik

Storren nach eigenen patentierten bewährten Systemen
für Privat- und Geschäftshäuser, Schulen, Spitäler etc.

Spezialkonstruktion f. Bogenfenster, Veranden etc.

Prima Referenzen von Staat, Gemeinden und Privaten.

Mertzlufft Spiegelgasse 29 Zürich 1
Rindermarkt 26

Gegr. 1865
vielfach
prämiiert
Tel. 2284

Günstige Kaufgelegenheit
für Architekten, Hotel- u.
Badanstalts-Besitzer.

11 englische Feuertonwannen,
ungebraucht, m. Schönheitsfehlern,
ab Baustelle in der Schweiz, zum
Ausnahmepreis von 70 Fr. per
Stück zu verkaufen. Offert. unt.
F. S. K. 929 befördert Rud. Mosse,
Frankfurt am Main.

Behälter- & Apparatenbau

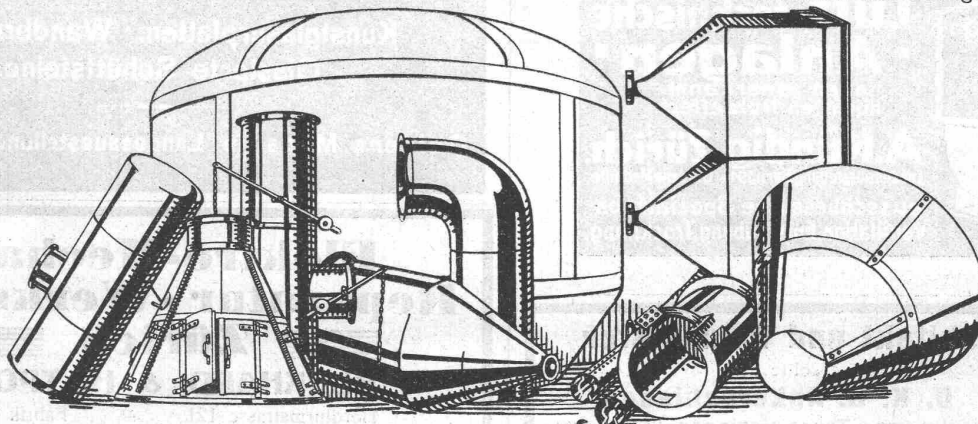
Autogene Schweissung oder Nietung

Behälter für Petrol, Benzin, Teer, Säure etc. — Druck- und Vacuum-Gefässe

Gasbehälter — Silosanlagen — Röhren — Cysternenwagen — Kühler etc.

Kurze Lieferfrist

Kostenlose Berechnungen und Besuche



A.-G. Alb. Buss & Cie., Basel

Bei Bestellungen wolle man sich auf die „Schweizerische Bauzeitung“ beziehen.

Eine **schweizerische**, modern eingerichtete **Maschinenfabrik** mittlerer Grösse, welche sich mit dem Bau exakt gearbeiteter Maschinen befasst, **sucht** zu gelegentlichem Eintritt einen

Betriebschef

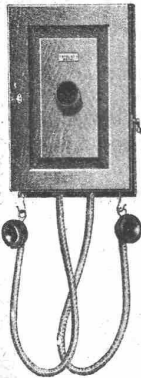
zu engagieren. Reflektiert wird nur auf eine energische, arbeitsfreudige, im Verkehr mit Meistern und Arbeitern taktvolle, erste Kraft, welche bereits in grössern Betrieben, möglichst auch in Amerika oder Deutschland, in ähnlicher Stellung mit Erfolg tätig war und die nachweisbar in der Lage ist, einen Betrieb nach modernen Grundsätzen zu leiten und sowohl mit den neuern Arbeitsmethoden als auch mit dem Akkord vollständig vertraut ist. Gefl. Offerten von Bewerbern schweiz. Nationalität mit Angabe ihres Bildungsganges, der bisherigen Tätigkeit, des Alters, der Gehaltsansprüche, sowie des möglichen Eintrittstermines, begleitet von Zeugnisausschnitten und Photographie unter Chiffre Z. A. 2226 an die **Annoncen-Expedition Rudolf Mosse, Zürich, Limmatquai Nr. 34.**

W. Pfluger & Cie., Zürich I, Rämistr. 6 Ingenieurbureaux und Konstruktionswerke

Liefen als besondere Erzeugnisse:

Rapidor-Abstechapparate (von 0 bis 115 mm)
Abstechbänke mit Schneckengetriebe (von 0 bis 550 mm)
Bohrmaschinen verschiedener Grössen
Kaltsägen, schweizerische und amerikanische Bauart
Leitspindeldrehbänke 230/350/1100

HASLER A.-G., BERN vorm. Telegraphenwerkstätte v. G. Hasler Telephon 1852



Telephon-Apparate

spezielle Form für
Starkstrom-Anlagen

MAILAND 1906: Grand Prix
BRÜSSEL 1910: Grand Prix
BUENOS AIRES: Medaille d'Or
GRAND PRIX:

Schweizerische Landesausstellung, Bern 1914



Luft-technische -Anlagen-

haben anerkannt
höchsten Nutzeffect

A. Kündig, Zürich.
Landesausstellung Bern 1914 Goldene Medaille
ausschliessliche Spezialfabr.
Ventilation, Entstaubung, Trocknung.

TELEFON 3855

Jeder Architekt und Baumeister

sollte die

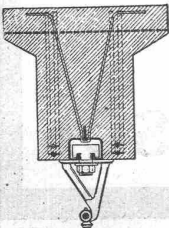
D. K. G. Ankerschienen

zur Befestigung v. **Transmissionen**, Rohrleitungen und sonstigen Gegenständen in Betonbauten kennen, weil diese die einzigen rationellen und modernen Befestigungsmittel sind. Sie gestatten ein nachträgliches Verschieben der Transmissionen nach Belieben und können als Armierungseisen ausgenutzt werden.

Prospekte und Muster kostenlos.

Alleinvertrieb durch

J. Louis Müller, Luzern.



Zu verkaufen

- 1 Dampfmaschine mit Kondensation von 20 PS für 6 Atm. Dampfdruck für variable Tourenzahl von 70 bis 120 pro Minute,
- 1 Dampfmaschine 40 PS für 6 Atm. Dampfdruck 85 Touren,
- 1 Francisturbine in offenem Schacht für eine Fallhöhe von 3,8 bis 4,8 Meter und eine Wassermenge von 1500 bis 2000 Liter/sek. Leistung 80 PS bei 148 Touren,
- 1 Kerculetturbine für eine Fallhöhe von 1,5 Meter und eine Wassermenge von 1850 Liter/sek. Leistung 29 PS bei 61 Touren.

Ausser der ersten Dampfmaschine, können alle Maschinen jederzeit im Betrieb besichtigt werden.

Stöcklin & Cie., Papier- u. Karton-Fabrik, Basel.



A. Werner-Graf, Winterthur

Spezialgeschäft für Erstellung von
Boden- u. Wandplatten-Belägen.

Kunstglasurplatten. Wandbrunnen.
Glasierte Schüttsteine.

Goldene Medaille Landesausstellung Bern 1914.

Elektro-Mechan. Reparatur-Werkstätte Zürich

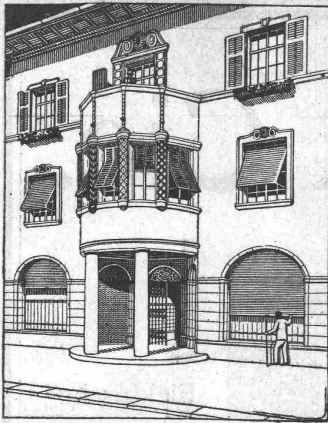
BURKHARD & HILTPOLD

Hardturmstrasse 121 — Fabrik Orion

Telegr.: Elektromechan. Zürich 5 Telephon: Nr. 8355

Tramhaltestelle Hardstrasse.

**Reparatur, Umwicklung, Instandstellung, Umtausch,
Kauf, Verkauf und Vermietung elektrischer Maschinen,
Motoren, Transformatoren etc. etc.**



Rolladenfabrik A. Griesser A.-G., Aadorf

empfiehlt sich für Lieferung von

Stahlwellblechrolladen, Scheeren- und Rollgitter, Wellblech und Holzrolltore, Holzrollladen, Rolljalousien, Saalabschlüsse, Rollschutzwände, Jalousieklappladen mit und ohne Beschläg-Lieferung, komplette Schaufenster-Anlagen in Eisen und Holz. Segeltuch-Rouleaux für Schaufenster und Veranden etc. Eigene patentierte Konstruktionen. Prima Referenzen. Katalog und Preisliste zu Diensten.

J. Schmidheiny & Cie

Heerbrugg (Kanton St. Gallen)

liefern

garantiert salpeterfreie

Backsteine aller Arten von grösster Druckfestigkeit. Festigkeit gemäss den Normalen des Schweizerischen Ingenieur- und Architekten-Vereins werden mindestens garantiert.

Poröse Steine und Platten für Scheidewände, Boden- und Wandbeläge. Sehr leichtes, nagelbares, vollständig schallsicheres Produkt. Bester u. billigster Ersatz für Kork etc.

Decken-Hohlkörper, System Simplex, Westphal, Pfeifer.

Bedachungsmaterialien in naturrot oder verschiedenen Farben engobiert. 10-jährige Garantie.

Referenzen, Muster und Prüfungsatteste stehen zur Verfügung.

H. Knobel, Zürich 6

Weinbergstr. 53a — (vorm. i. F. Séquin & Knobel)

Ingenieur- und Architektur-Bureau für modernen Fabrikbau

Neue, patent. Hohlziegel-Dachkonstruktionen mit 3facher Isolierung, bei geringem Gewicht und Dacheindeckung neuest. Systems mit grossen Eternitplatten für flache u. steile Dächer.

Kittlose Oberlichter für alle Bauarten, mit Einglasung auf elastischer Unterlage und Doppelverglasung auf **einem** Sprossen, rostfrei (Patente Knobel), auch mit Verwendung von Eternit.

Neue Dach- und Wand-Konstruktionen in Eisen und Eternit, nach System Knobel. **Eisen-Hochbau.**

Mehr als 30jährige eigene Erfahrung im Fabrikbau, beste Referenzen i. In- u. Ausland, prompte Bedienung.

Detaillierte Prospekte.

Telegramme: Knobel, Ingenieur, Zürich 6. Tel. 8534.

Kessel-Wagen

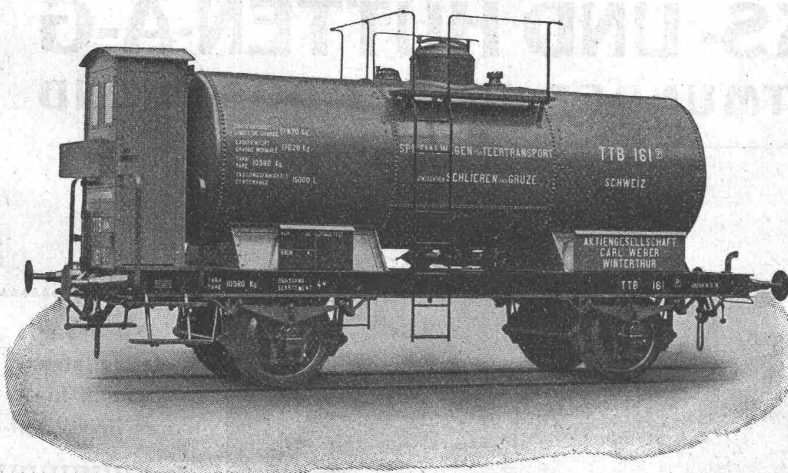
für

**Petrol, Säure
Teer etc.**

Reservoir

geschweisst oder genietet.

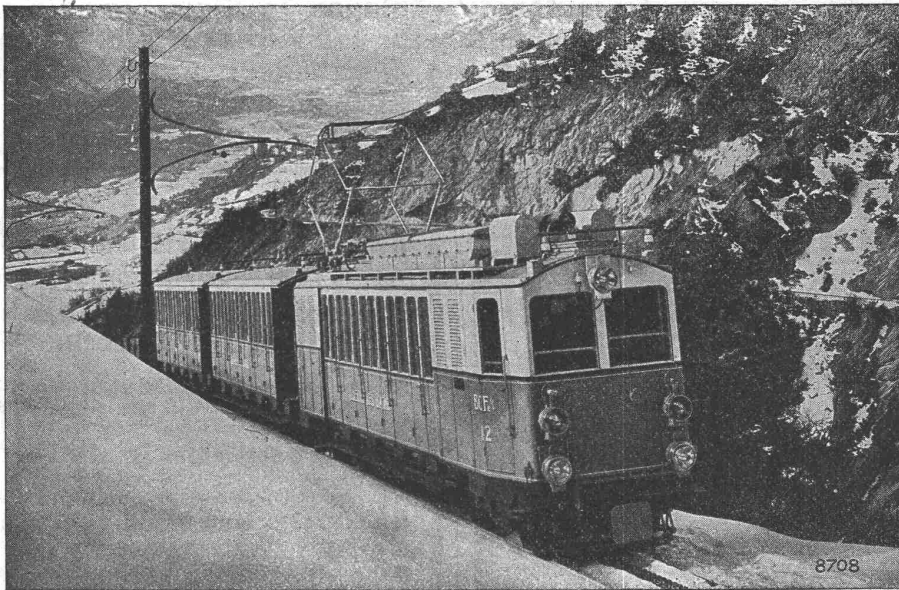
Kurze Lieferzeit



SCHWEIZERISCHE LOKOMOTIV-UND MASCHINEN- FABRIK WINTERTHUR

Aktiengesellschaft
Brown, Boveri & Cie.
 Baden (Schweiz)

Elektrische
 Ausrüstungen
 für Vollbahnen
 Neben- und
 Ueberland-
 bahnen
 Strassenbahnen
 Seilbahnen
 Spezialbahnen



Elektrische
 Ausrüstung f.
 Gleichstrom-
 Dreiphasen- u.
 Einphasen-
 Wechselstrom-
 Bahnen
 Elektr. Zugs-
 beleuchtung

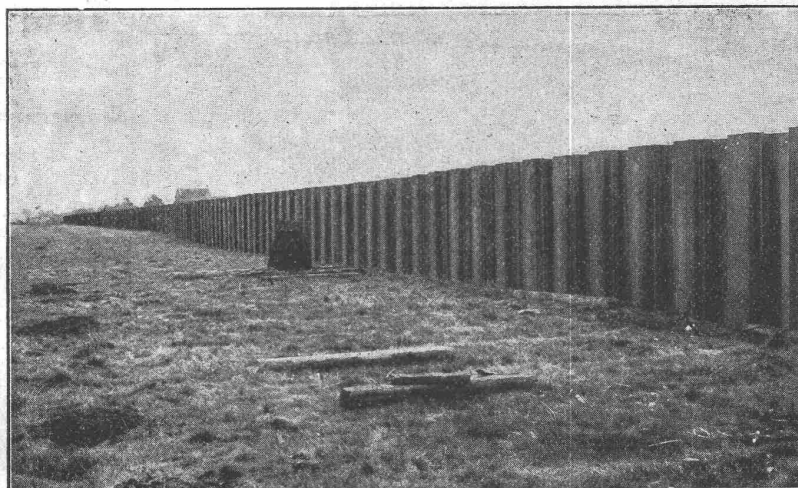
Adhäsion-Zahnrad-Bahn Leuk-Leukerbad.

Lieferung von Zahnrad- und Adhäsions-Motorwagen.

DEUTSCH-LUXEMBURGISCHE BERGWERKS- UND HÜTTEN-A-G

ABTEILUNG: DORTMUNDER UNION, DORTMUND

~~~~~  
 Bisher mit über  
 80000 Tonnen  
 zur Anwendung  
 gekommen  
 ~~~~~



~~~~~  
 Lieferbar  
 schnellstens,  
 auch in  
 der Kriegszeit  
 ~~~~~

1500 Meter lange Uferwand aus Larssenisen

NIETLOSE SPUNDWANDEISEN, SYSTEM „LARSEN“

VERTRETER FÜR DIE SCHWEIZ: JULIUS SCHOCH & Co., ZÜRICH, RÜDENPLATZ 9