

Zeitschrift: Schweizerische Bauzeitung
Herausgeber: Verlags-AG der akademischen technischen Vereine
Band: 67/68 (1916)
Heft: 19

Werbung

Nutzungsbedingungen

Die ETH-Bibliothek ist die Anbieterin der digitalisierten Zeitschriften auf E-Periodica. Sie besitzt keine Urheberrechte an den Zeitschriften und ist nicht verantwortlich für deren Inhalte. Die Rechte liegen in der Regel bei den Herausgebern beziehungsweise den externen Rechteinhabern. Das Veröffentlichen von Bildern in Print- und Online-Publikationen sowie auf Social Media-Kanälen oder Webseiten ist nur mit vorheriger Genehmigung der Rechteinhaber erlaubt. [Mehr erfahren](#)

Conditions d'utilisation

L'ETH Library est le fournisseur des revues numérisées. Elle ne détient aucun droit d'auteur sur les revues et n'est pas responsable de leur contenu. En règle générale, les droits sont détenus par les éditeurs ou les détenteurs de droits externes. La reproduction d'images dans des publications imprimées ou en ligne ainsi que sur des canaux de médias sociaux ou des sites web n'est autorisée qu'avec l'accord préalable des détenteurs des droits. [En savoir plus](#)

Terms of use

The ETH Library is the provider of the digitised journals. It does not own any copyrights to the journals and is not responsible for their content. The rights usually lie with the publishers or the external rights holders. Publishing images in print and online publications, as well as on social media channels or websites, is only permitted with the prior consent of the rights holders. [Find out more](#)

Download PDF: 23.02.2026

ETH-Bibliothek Zürich, E-Periodica, <https://www.e-periodica.ch>

Schweizerische Bauzeitung

Abonnementspreis:

Schweiz 25 Fr. jährlich
Ausland 30 Fr. jährlich

Für Vereinsmitglieder:

Schweiz 20 Fr. jährlich
Ausland 24 Fr. jährlich
sofern beim Herausgeber
abonniert wird ::

WOCHENSCHRIFT

FÜR BAU-, VERKEHRS- UND MASCHINENTECHNIK

GEGRÜNDET VON A. WALDNER, ING. HERAUSGEBER A. JEGHER, ING., ZÜRICH

Verlag des Herausgebers. — Kommissionsverlag: Rascher & Cie., Zürich und Leipzig

ORGAN

DES SCHWEIZ. ING.- & ARCHITEKTEN-VEREINS & DER GESELLSCHAFT EHEM. STUDIERENDER DER EIDG. TECHN. HOCHSCHULE.

Insertionspreis:

4-gespalt. Petitzeile oder
deren Raum . 30 Cts.
Haupttitelseite: 50 Cts.
Alleinige Inseraten-An-
nahme: Rudolf Mosse,
Annoncen-Expedition,
Zürich, Basel und deren
Filialen und Agenturen

Baukontor Bern A.-G., vormals E. Eggemann, Bern

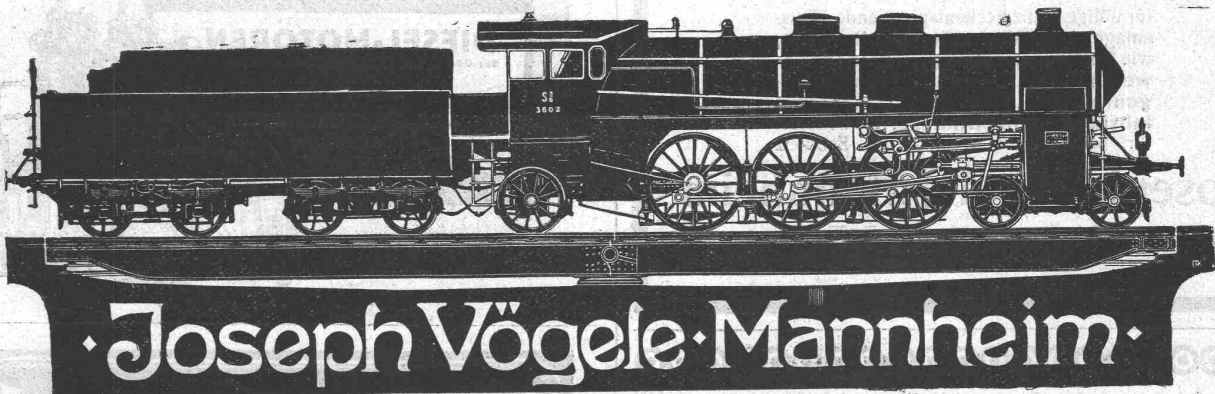
Bureau: Hirschengraben 7 — Lager: Effingerstrasse

Spezialgeschäft für Baukeramik, Boden- und Wandbeläge.

Erstklassige Vertretungen

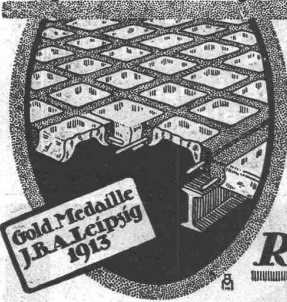
Einkaufs- und Auskunftsstelle für **Baumaterialien, Holz, Eisen** en gros.

Telephon 3270.



• Gelenk-Drehscheibe •
• Patente in allen Kulturstaaten •

Glas-Eisen-Beton

**SYSTEM KEPPLER**

Für Fußboden Dächer & Wände

Große Tragfähigkeit. Billig in der Her-
stellung. Minimale Unterhaltungskosten.
Feuerfester. Leicht zu reinigen.
Kein Anstrich nötig.

Vertreter:

Rob. Loofer, Zürich

Badener-Str. 41

Biebrich am Rhein.

Wir haben unseren Betrieb in
allen Abteilungen aufrecht er-
halten und sind daher auch während
des Krieges für Lieferungen und
Bau-Ausführungen leistungsfähig

THONWERK BIEBRICH Aktiengesellschaft

Chamottefabrik

Hochfeuerfeste u. säurebeständige Produkte

Bau kompletter Ofenanlagen

Guggenbühl, Müller & Co., Zürich

erstellen

Sanitäre Anlagen in hygienisch einwandfreier Ausführung
für Privat-, Geschäfts-, Schulhäuser und Spitäler etc.

Ia. Referenzen.

Langjährige Erfahrungen.

Eisenkonstruktionen

Konstruktionswerkstätte
Nidau (Bern) G. Wolf & Cie.

Wettbewerb

zur Erlangung von Entwürfen für den
Neubau eines Bankgebäudes der
Kantonalbankfiliale Burgdorf

Die Kantonalbank von Bern eröffnet unter den im Kanton Bern niedergelassenen, schweizerischen Architekten einen Wettbewerb für den Neubau der Filiale Burgdorf. — Termin für die Einreichung der Projekte: 1. August 1916. — Die Wettbewerbsunterlagen können unentgeltlich bezogen werden bei der

Kantonalbank von Bern, Filiale Burgdorf

Gusseiserne Schienenplatten

:: System Hanomag, D. R. P. und D. R. G. ::

für billige und zweckentsprechende Gleisanlagen in Werkstätten aller Art, wie Lokomotivschuppen, Eisenbahnwerkstätten, Lokomotiv- und Waggonfabriken, Werften, Maschinenfabriken, Schlachthäusern usw. liefert für Süddeutschland und die Schweiz

Joseph Vögele, Mannheim

Abteilung Memagwerk

Schweizerische Strassenbau-Unternehmung A.-G.

Reberli-Makadam- und Asphaltwerke

Solothurn

Tel. 6.33

Strassenwalzungen
und
Oberflächenteerungen

Verlangen Sie Offerten und Referenzen.

Vertreter in Bern, St. Gallen, Luzern, Zürich.
Tel. 48.44 3231 2102 91.40

Holzkonservierung
Hausschwamm-Tod!
Karbolineum-Ersatz

KULBA

Wirksamstes Holzschutzmittel gegen Schwamm und Fäulnis.
Sichert vor Entflammung!

Verlangen Sie **Kulba-Braun**
als Ersatz für Karbolineum. — Prüfungszeugnisse staatlicher
Versuchsanstalten.

C. F. Nacke, Locarno.

Sponagel & Co., Zürich
Baumaterialien

Spezialgeschäft für keramische
Boden- und Wandbeläge
Mutz-Keramik : Wandbrunnen
Siliciumcarbid für Zementböden u. Unterwasserbauten.

Generalvertreter erstklassiger Fabriken.
Kunstgerechte Ausführung der Versetzarbeiten durch
eigene, geschulte Facharbeiter.

Kataloge und Preislisten zu Diensten.
Reichhaltige Muster-Ausstellung Sihlquai 139—143.

BENZ

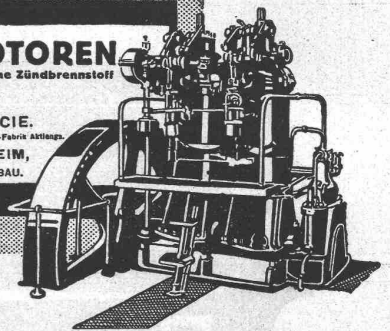
DIESEL-MOTOREN

für GASÖL und TEERÖL ohne Zündbrennstoff

BENZ & CIE.

Einzigste Automobil- u. Motoren-Fabrik Aktienges.

MANHEIM,
MOTORENBAU.



SCHWEIZ.
LICHTPAUSANSTALTEN A.G.

Auf der Mauer 4 **ZÜRICH** Auf der Mauer 4

Filialen in Bern, St. Gallen & Luzern

Heliographie  **Negrographie**

Spezialität: **Trockendruck** (Plandruck)

Heliographie-Paus- und Zeichenpapiere
Lichtpaus-Apparate

Man verlange Muster u. Preislisten.

RIPOLIN

Die anerkannt beste Farbe

für Innen- und Aussen-Anstriche.

Generalvertreter für die Schweiz:

C. Hässig, Neuwelt, bei Basel.

Submissions-Anzeiger.

Termin	Auskunftstelle	Ort	Gegenstand
9. Mai	Eidg. Bauinspektion	Thun (Bern)	Erd-, Maurer-, Zimmer-, Spengler- u. Dachdeckerarbeiten f. d. neue Reitbahngebäude.
10. "	Gemeindrat Jörg	Rüegsbach (Bern)	Bau eines Spritzenhauses in armiertem Beton in Rüegsau.
10. "	Hochbau-Bureau I	Basel	Bau eines Polizeipostens an der Bruderholzstrasse.
14. "	Weideli & Kressibuch	Kreuzlingen (Thurg.)	Maurer- und Malerarbeiten zu Umänderungen in der Irrenanstalt Münsterlingen.
14. "	Aufnahmegebäude S. B. B.	St. Gallen	Erstellung einer Ueberfahrt in armiertem Beton zwischen Bruggen u. Winkeln.
5. Juni	Stadtbaumeister	Zürich	Heiz- und Badeeinrichtungen im Schulhaus und in der Turnhalle Hard.

Eisenmöbelfabrik Biglen :: BIGLER, SPICHER & C^{IE}

Spezialfabrikation von

Oberleitungs- und Ausrüstungsmaterial elektrischer Bahnen

(Leitung: Ing. Morgenthaler)

Technisches Bureau: BERN, Bahnhofplatz Nr. 1

Briefadresse:

Bigler, Spicher & C^{ie}, Bern

Telephon Nr. 2620

Telegr.: Elektrobigen Bern

Mechanische Werkstätten

Mechanische Schlosserei

Gesensschmiede

Hammerschmiede

Stanzerei, Presserei



Mechanische Schreinerei

Malerei: Spritz-, Tauch- u.

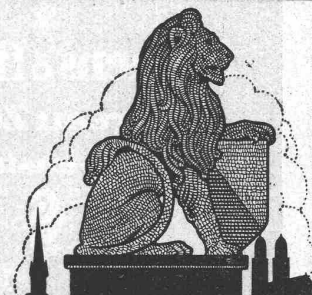
Emaillier-Verfahren

Autogene Schweisserei

Fabrikation v. Massenartikeln

PATENT-ANWÄLTEE. BLUM & C^{ie} DIPL. INGENIEURE

GEGRÜNDET 1878 · ZÜRICH · BAHNHOFSTR. 74

**CLICHÉS**A. SULZER & C^{ie}**ZÜRICH**

TELEPH. 2912

Heinrich Brändli, Horgen

Asphalt-, Dachpappen- und Holzzementfabrik

Telephon Nr. 38

liefert

Telephon Nr. 38

Asphalt-Isolierplatten

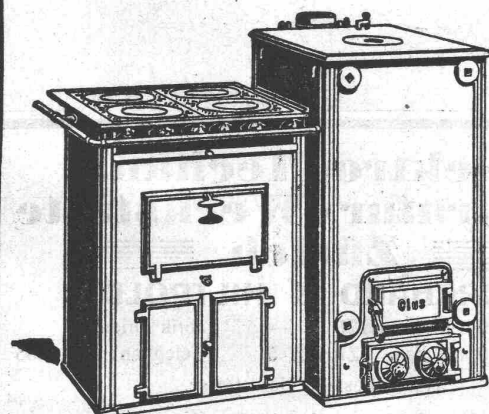
für wasserdichte Eindeckungen bei: **Eisenbahnen, Strassen, Hoch- und Tiefbauarbeiten**, in nur prima Qualität, je nach Angabe der Verwendungsarten. Referenzen zu Diensten. — Fachmännische Ratschläge.

Telegramme: **Heinrich Brändli, Horgen.****Patentverwertung**

Die Inhaber des Schweizer Patentes Mausell Nr. 52448 vom 26. Juli 1910 und Zusatz-Patent, Anmeldung Nr. 75283 vom 21. Mai 1913, auf: „**Schraubenmutter m. Befestigungsvorrichtung**“, wünschen mit schweizerischen Fabrikanten bzw. Interessenten in Verbindung zu treten und sind gerne bereit, Lizenzen zu erteilen oder die Patente zu verkaufen. Gefl. Offerten unter 100 an **Sells Ltd., 168 Fleet Street, London, England.**



GESELLSCHAFT DER LUDW. VON ROLL'SCHEN EISENWERKE
· FILIALE: **EISENWERK CLUS** KT. SOLOTHURN ·



Man verlange Broschüre Nr. 113 über
Cluser Centralheizungsartikel.

CLUSER HEIZKESSEL

für Warmwasser- und Niederdruck-Dampfheizung
sowie für gewerbliche Anlagen.

Bewährtes System.**Einfache Bauart und Aufstellung.****Bequeme Reinigung während dem Betriebe.****Radiatoren, 55 verschiedene Modelle.**

Rippenröhren und Rippenheizkörper, Wärmeplatten, Ventile,
Formstücke, gusseiserne und schmiedeiserne Flanschen.

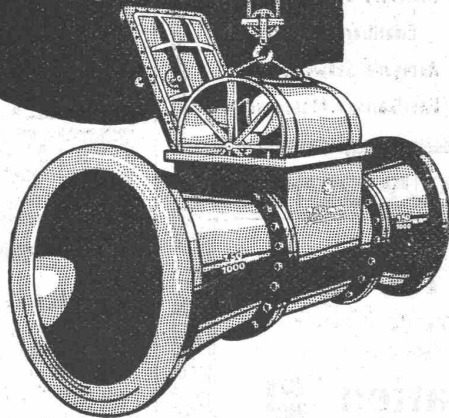
Zu beziehen durch die Installationsfirmen.

Ad. Sigrist-Schreiner, Basel

Bruderholzstrasse 18 — Telephon 5975

Beratender Zivil-Ingenieur

für Heizungs- und Lüftungs-Anlagen.

**Woltmann
Wassermesser****Siemens & Halske****Bureau Zürich****Löwenstr. 55****Kittlose Glasbedachungen.**

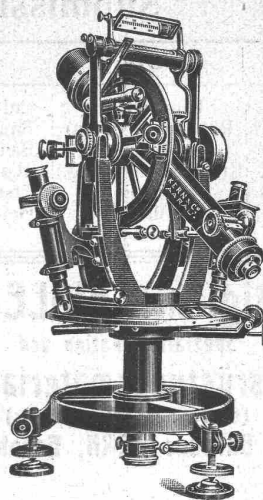
System

Zimmermann

**PAUL APPEL**Zürich, Limmatstrasse 55
Bern, Länggass-Str. 26**E. Waeber, Wülflingen-Winterthur**

Telephon 1150

Spezialfirma f. Bau von Hochspannungsleitungen
 Transformatorenstationen, Verteilungsnetze
 Platz- und Strassenbeleuchtungen
 Kontaktleitungen etc. etc.
 Prima Referenzen.

**Kern
AARAU**

Gegründet 1819

Telegramme: Kern Aarau
Telephon 1.12

24 Medaillen und Diplome

Grand Prix:
Paris 1889 — Mailand 1906**2 Grands Prix:**
Turin 1911Schweizerische Landesausstellung
Bern 1914:Ausser Wettbewerb
Mitglied des Preisgerichts

Einachser-Triangulations-Theodolite
Einfache und Repetitions-Theodolite
Bautheodolite, Nivellier-Instrumente
:: Messfische und Kippregeln ::

la Schweizer

Präzisions-Reisszeuge

Kataloge gratis und franko

:: Mathem.-mechan. Institut ::
Kern & Cie. A.-G., Aarau



Gesetzlich
 geschützte
 Fabrikmarken



ETERNIT
INNENBAU
 —
ETERNITWERKE
A. G.
NIEDERURNEN

Elektro-Mechan.
Reparatur-Werkstätte
Zürich

BURKHARD & HILTPOLD

Hardturmstrasse 121 — Fabrik Orion

Telegr.: Elektromechan. Zürich 5 Telephone: Nr. 8355

Tramhaltestelle Hardtstrasse.

Reparatur, Umwicklung, Instandstellung, Umtausch,
Kauf, Verkauf und Vermietung elektrischer Maschinen,
Motoren, Transformatoren etc. etc.

DAVERIO HENRICI & C^{IE}, A.-G., ZÜRICH

Maschinenfabrik

Abteilung: TRANSPORT-ANLAGEN, Spezialität:

Einrichtungen jeder Art für Materialtransport :: Automatische Silos-Beschickung und Entleerung Brech-, Sortier- und Sieb-Anlagen etc. für Cement- und Kalk-Fabriken, Karbidwerke, Kohlen-speicher, Chemische Fabriken u. A.

Ia Referenzen :: Projekte, Kostenanschläge, Ingenieurbesuch unverbindlich

Elektrische Uhren „MAGNETA“

(Zürich)
Weltbekanntes Schweizerfabrikat

Aluminiumwarenfabrik Gontenschwil A.-G.

Menziken (Aargau)

Fabrik-„Standard“-Marke

Aluminium

Riemenscheiben
Kochgeschirr, Sandguss
Stangen, Blech, Draht, Folien
Profile, Techn. Artikel
Präzisionsguss
Autogene Schweissung

Aluminium

W. Pfluger & Cie., Zürich I, Rämistr. 6

Ingenieurbureaux und Konstruktionswerke

Liefern als besondere Erzeugnisse:

Rapidor-Abstechapparate (von 0 bis 115 mm)
Abstechbänke mit Schneckengetriebe (von 0 bis 550 mm)
Bohrmaschinen verschiedener Grössen
Kaltsägen, schweizerische und amerikanische Bauart
Leitspindeldrehbänke 230/350/1100

ED. AERNI-LEUCH, Bern

Lichtpaus- u. Plandruckanstalt

Heliographie :: Plandruck

Zinkdruck

ein- u. mehrfarbig, nach Pausen od. direkt vom Original.

**Lichtpausapparate eigener be-
währter Konstruktion**

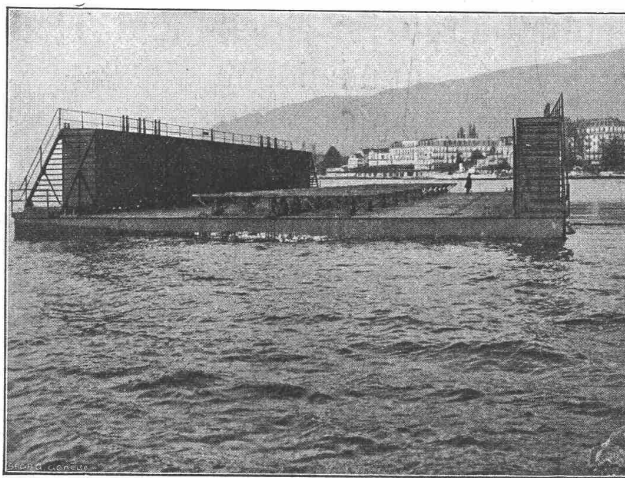
Vollständig neue, leistungsfähige Einrichtung.

Grosses Lager in Paus- u. Zeichnungspapieren.
Billige Preise :: Gewissenhafte Bedienung.

Ateliers de Constructions mécaniques de Vevey, Schweiz

Turbinen und Regulatoren

Warenaufzüge aller
Systeme
Kompressoren
Hydraulische Pressen
Hebewerkzeuge
Krane, Laufbühnen
Drehscheiben
Verlade-Rollwagen
Weichen u. Kreuzungen
Eisen- und Bronze-
Giesserei



Dock flottant de la Compagnie Générale de Navigation sur le Lac Léman

Eiserne Brücken- und Dach- konstruktionen

Reservoirs und Dampf-
kessel
Gasbehälter
Rohrleitungen
Schleusen und Wehr-
anlagen

Auf Verlangen Kostenbe-
rechnungen für Maschinen-
anlagen jeder Art.



GESELLSCHAFT DER LUDW. VON ROLL'SCHEN EISENWERKE
: FILIALE : **EISENWERK CLUS** KT. SOLOTHURN :



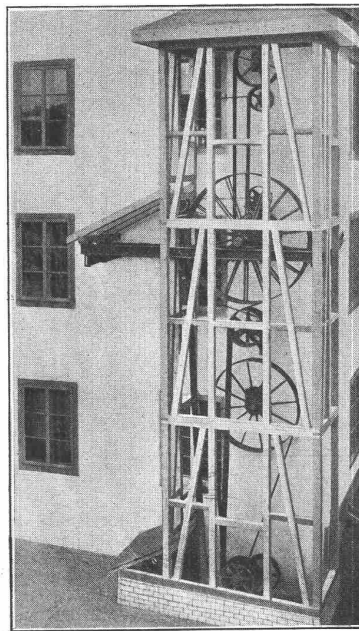
Ausführungsrecht für die Schweiz
der

PATENT- LENIX- GETRIEBE

Sparen Vorgelege, Kraft, Riemen
und Platz.

Lenixrollen auf Kugellagern.

Man verlange Prospekt.



Umänderung einer stehenden Welle mit
konischen Rädern in vertikale Lenix-
Riementriebe in einer Baumwollweberei

Direkter Antrieb bei grössten
Uebersetzungs-Verhältnissen und
kleinsten Achsendistanzen.

Innert 5 Jahren über 1700 Lenix-
apparate geliefert für Ueber-
tragungen bis 500 PS und Ueber-
setzungs-Verhältnisse bis 1 : 25

Komplette Transmissionsanlagen
für alle Industriezweige in moderner
Ausführung mit Ringschmierlagern oder
Kugellagern.

Bennkupplungen.

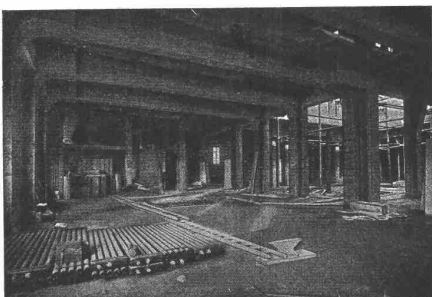
Koh-i-noor

Bleistifte-Kopierstifte-Gummi

Von Fachleuten seit Jahren als unübertroffene Fabrikate anerkannt

Terner & Chopard, Ingenieurbureau, Zürich

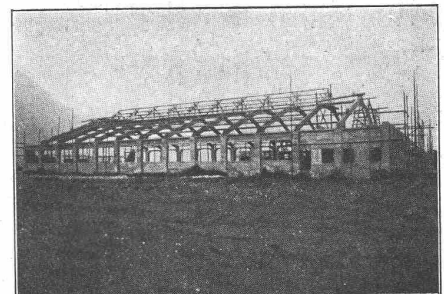
Eisenbetonbau im Hoch- und Tiefbau



Hotel Bellevue-Palace Bern im Bau. Rahmenbinder im Erdgeschoss.

Fundationen
Brückenbau
Wasserbauten
Reservoir, Silos
Massivdecken
nach eigenen bewährten Systemen
Hochbauten
aller Art

Spez.: Industriebau



Neue Reparaturwerkstätte der Lötschbergbahn in Bönigen im Bau (arm. Beton in Verbindung mit Hetzerkonstruktion).

Aus der Referenzenliste ausgeführter Bauten: Neues Aufnahmegebäude der S. B. B. in St. Gallen. Land- und forstwirtschaftliches Institut an der Eidgen. Techn. Hochschule Zürich. Ueberfahrtsbrücke der Bern-Lötschberg-Simplonbahn in Spiez. Transitpostgebäude der S. B. B. in Basel. Schulhaus-Neubauten im Letten der Stadt Zürich. Neues Tramdepot auf dem Dreispitz der Basler Strassenbahnen u. a. m.