

**Zeitschrift:** Schweizerische Bauzeitung  
**Herausgeber:** Verlags-AG der akademischen technischen Vereine  
**Band:** 67/68 (1916)  
**Heft:** 16

## **Werbung**

### **Nutzungsbedingungen**

Die ETH-Bibliothek ist die Anbieterin der digitalisierten Zeitschriften auf E-Periodica. Sie besitzt keine Urheberrechte an den Zeitschriften und ist nicht verantwortlich für deren Inhalte. Die Rechte liegen in der Regel bei den Herausgebern beziehungsweise den externen Rechteinhabern. Das Veröffentlichen von Bildern in Print- und Online-Publikationen sowie auf Social Media-Kanälen oder Webseiten ist nur mit vorheriger Genehmigung der Rechteinhaber erlaubt. [Mehr erfahren](#)

### **Conditions d'utilisation**

L'ETH Library est le fournisseur des revues numérisées. Elle ne détient aucun droit d'auteur sur les revues et n'est pas responsable de leur contenu. En règle générale, les droits sont détenus par les éditeurs ou les détenteurs de droits externes. La reproduction d'images dans des publications imprimées ou en ligne ainsi que sur des canaux de médias sociaux ou des sites web n'est autorisée qu'avec l'accord préalable des détenteurs des droits. [En savoir plus](#)

### **Terms of use**

The ETH Library is the provider of the digitised journals. It does not own any copyrights to the journals and is not responsible for their content. The rights usually lie with the publishers or the external rights holders. Publishing images in print and online publications, as well as on social media channels or websites, is only permitted with the prior consent of the rights holders. [Find out more](#)

**Download PDF:** 04.02.2026

**ETH-Bibliothek Zürich, E-Periodica, <https://www.e-periodica.ch>**

**GRIOT Tabellen für kontin. Träger**

2. Auflage 1916, gebunden,

gegen postfreie Totalnachnahme von Fr. 10.— durch  
Selbstverlag **Gustav Griot**, Ingenieur, Freiestr. 139,  
Zürich, Telefon 183. — Prospekt frei.**W. Pfluger & Cie., Zürich I, Rämistr. 6**  
Ingenieurbureaux und Konstruktionswerke

Liefen als besondere Erzeugnisse:

**Rapidor-Absfechapparate** (von 0 bis 115 mm)  
**Absfechbänke** mit Schneckengetriebe (von 0 bis 550 mm)  
**Bohrmaschinen** verschiedener Grössen  
**Kaltsägen**, schweizerische und amerikanische Bauart  
**Leitspindeldrehbänke** 230/350/1100

**Konkurssteigerung**

Im Konkursverfahren gegen **Christian Amstuz**, Sager in  
**Schwanden**, gelangt **Donnerstag den 4. Mai 1916, nachmittags**  
**2 Uhr**, in der Wirtschaft **Urfer** in **Thierachern** an eine öffentliche  
 Verkaufssteigerung:

Eine **Besitzung** b. Bach zu Thierachern  
 Katasterplan 8, Parzelle Nr. 787

enthaltend:

- Ein **Wohnhaus** mit **Schreinererei** und **Turbinenanlage** und  
 allen dazu dienenden maschinellen Einrichtungen, Wasserkon-  
 zession, elektr. Lichtinstallation mit Dynamo, brandversichert unter  
 Nr. 24 für Fr. 27 200.
- Ein **Werkstattgebäude** mit **Holzschuppen**, brandversichert  
 unter Nr. 240 für Fr. 3800.
- An **Terrain** — **Gebäudeplätze**, **Hofraum** und **Garten** —  
 im Halte von 16 a 10 m<sup>2</sup>.

**Grundsteuerschätzung**

Fr. 40 490

**Amtliche Schätzung für die Liegenschaft und****Zubehör**

Fr. 40 000

Das Wohnhaus enthält zwei Wohnungen; die Wasserkraft be-  
 trägt 5 Pferdekraft; ferner ist ein Benzinmotor zur Verstärkung der  
 Kraft installiert. Die Zubehör, die mit der Liegenschaft in Ausruf  
 gelangt, hat eine Inventarschätzung von Fr. 10 140. Alle Einrichtungen  
 sind neuern Datums und in gebrauchsfähigem Zustand.

Gemäss Beschluss der zweiten Gläubigerversammlung findet  
 nur diese einzige Steigerung statt; der Zuschlag erfolgt unbedingt an  
 derselben.

Die Steigerungsgedinge liegen zehn Tage vor der Versammlung  
 auf dem **Konkursamt Thun** auf.

Es ladet zum Besuche ein

**Konkurs Amstuz:**Der bestellte Verwalter: **A. Itten**, Notar.

Thun, den 27. März 1916.

**Akquisitions-Ingenieur**

für Uebersee **gesucht**, der im allgemeinen Maschinenbau,  
 wenn möglich in Kältemaschinen und Dieselmotoren, Erfahrung  
 besitzt und Sprachkenntnisse hat. Offerten sub Chiffre Z. E.  
 1780 befördert die

**Annoncen-Exped. Rudolf Mosse, Zürich, Limmatquai 34.****Kiesklebedächer, Holzzementdächer**  
**Arosa, „Gema“ A.-G. Bergün****Landquart Wallenstadt Zuoz**

Spezialgeschäft für flache Bedachungen

Weitgehende Garantie — Erste Referenzen

Ausgeführt: Kasernen Kloten, Spinnerei an der Lorze etc. etc.

**Marquisen- und Storrenfabrik**

Storren nach eigenen patentierten bewährten Systemen  
 für Privat- und Geschäftshäuser, Schulen, Spitäler etc.

**Spezialkonstruktion f. Bogenfenster, Veranden etc.**

Prima Referenzen von Staat, Gemeinden und Privaten.

**Mertzlufft Spiegelgasse 29 Zürich 1**  
 Rindermarkt 26

Gegr. 1865  
 vielfach  
 prämiert  
 Tel. 2284

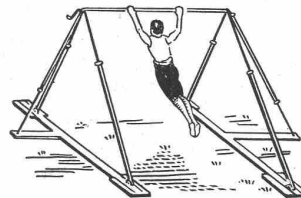
Schweizerische Turnergerätefabrik  
**Alder-Fierz & Gebr. Eisenhut**  
 Küsnacht bei Zürich

**Turnergeräte aller Art**für Schulen, Vereine  
und Private

Uebnahme kompletter  
 Einrichtungen für Turn-  
 hallen und -plätze

**Telephon**

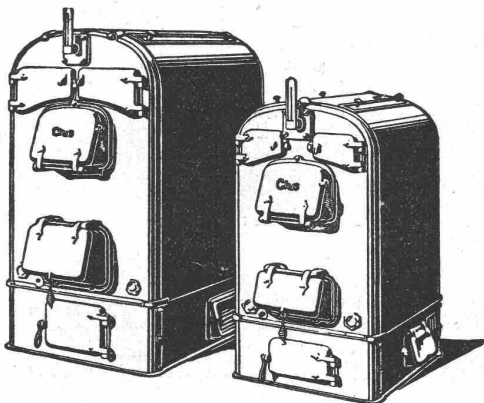
Man verlange Preis-  
 Courant



GESELLSCHAFT DER LUDW. VON ROLL'SCHEN EISENWERKE  
 · FILIALE: **EISENWERK CLUS** KT. SOLOTHURN ·

**CLUSER HEIZKESSEL**

für Warmwasser- und Nieder-  
 druck-Dampfheizung, sowie für  
 gewerbliche Anlagen



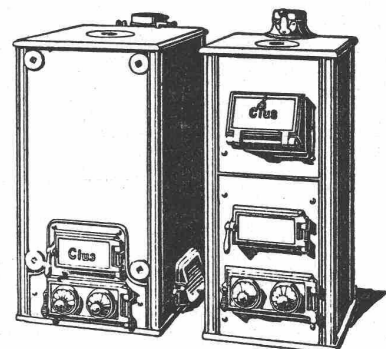
Bewährtes System.  
 Bequeme Reinigung  
 während dem Betriebe.

**Radiatoren**

55 verschiedene Modelle

Rippenröhren und Rippenheiz-  
 körper, Wärmeplatten, Ventile,  
 Formstücke, Flanschen in Guss-  
 und Schmiedeeisen.

Zu beziehen  
 durch die Installationsfirmen.



## Deutsche techn. Bücher jetzt günstig einzukaufen

Kataloge und Kostenangaben portofrei

**Gropins'sche Buch- u. Kunsthandlung**  
Wilhelm Ernst & Sohn, Berlin W 66  
Wilhelmsstrasse 90

**A.-G. „UNION“ in Biel, Fabrik in Mett**  
Erste schweiz. Fabrik für elektr. geschweisste Ketten. ⚡ Pat. 27199

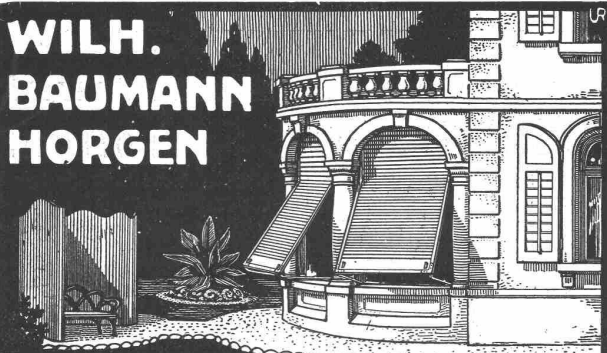
### Ketten aller Art



für industrielle und landwirtschaftliche Zwecke.  
Grösste Leistungsfähigkeit. Ketten von höchster Tragkraft.

NB. Handelsketten nur durch Eisenhandlungen zu beziehen.

**WILH.  
BAUMANN  
HORGEN**



**Rolladen. Rolljalousien.  
Jalousieladen. Rollschutzwände**

Gegründet  
**1860**

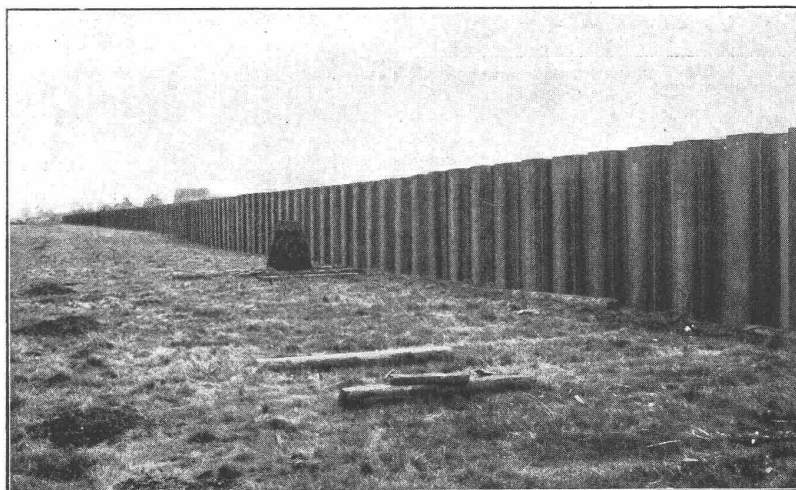


**ETERNIT  
INNENBAU**  
—  
ETERNITWERKE  
A. G.  
NIEDERÜRNEN

# DEUTSCH-LUXEMBURGISCHE BERGWERKS- UND HÜTTEN-A-G

ABTEILUNG: DORTMUNDER UNION, DORTMUND

~~~~~  
Bisher mit über  
80000 Tonnen  
zur Anwendung  
gekommen  
~~~~~



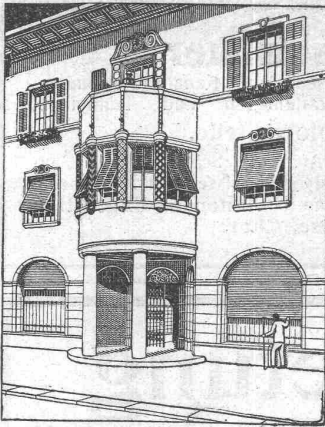
1500 Meter lange Uferwand aus Larsseneisen

~~~~~  
Lieferbar  
schnellstens,  
auch in  
der Kriegszeit  
~~~~~

**NIETLOSE SPUNDWANDEISEN, SYSTEM „LARSEN“**

VERTRETER FÜR DIE SCHWEIZ: JULIUS SCHOCH & Co., ZÜRICH, RÜDENPLATZ 9





## Rolladenfabrik A. Griesser A.-G., Aadorf

empfiehlt sich für Lieferung von

**Stahlwellblechrolladen, Scheeren- und Rollgitter, Wellblech und Holzrolltore, Holzrollladen, Rolljalousien, Saalabschlüsse, Rollschutzwände, Jalousieklappläden mit und ohne Beschläg-Lieferung, komplette Schaufenster-Anlagen in Eisen und Holz. Segeltuch-Rouleaux für Schaufenster und Veranden etc. Eigene patentierte Konstruktionen. Prima Referenzen. Katalog und Preisliste zu Diensten.**

## A. Werner-Graf, Winterthur

Spezialgeschäft für Erstellung von  
**Boden- u. Wandplatten-Belägen.**

Kunstglasurplatten. Wandbrunnen.  
Glasierte Schüttsteine.

Goldene Medaille Landesausstellung Bern 1914.

## Ludw. Loewe & Co. Berlin

*fabrizieren in vollendeter Präzision*  
**WERKZEUGMASCHINEN & WERKZEUGE**  
*für Metallbearbeitung. Vollständig auswechselbar.*  
**NORMALISIERTE MASCHINENTEILE.**  
*Generalvertreter d. Schweiz: R. FALKNER, Jng. BASEL.*



### Parallel-Endmasse Mh

Der abgebildete Satz Endmasse gestattet die präzise Prüfung aller Masse von 1 bis 100 mm um  $\frac{1}{100}$  mm steigend. Diese Lehren sind für jede Werkstätte unentbehrlich zur periodischen Kontrolle der Messwerkzeuge.

Man verlange Werkzeugkatalog A.

## Zu verkaufen

- 1 Dampfmaschine mit Kondensation von 20 PS für 6 Atm. Dampfdruck für variable Tourenzahl von 70 bis 120 pro Minute,
- 1 Dampfmaschine 40 PS für 6 Atm. Dampfdruck 85 Touren,
- 1 Francisturbine in offenem Schacht für eine Fallhöhe von 3,8 bis 4,8 Meter und eine Wassermenge von 1500 bis 2000 Liter/sek. Leistung 80 PS bei 148 Touren,
- 1 Kerculesturbine für eine Fallhöhe von 1,5 Meter und eine Wassermenge von 1850 Liter/sek. Leistung 29 PS bei 61 Touren.

Ausser der ersten Dampfmaschine, können alle Maschinen jederzeit im Betrieb besichtigt werden.

**Stöcklin & Cie., Papier- u. Karton-Fabrik, Basel.**

## Teermakadam - Beläge

für

**Strassen — Trottoirs — Bahnhofperrons**

Staubfrei .. Schlammfrei .. Stets trocken .. Geräuschlos

Mehrere 100 000 m<sup>2</sup> eingebaut

Prospekte :: Offerten :: Referenzen

**Schweizerische Strassenbau-Unternehmung A.-G.**

Aeberli-Makadam- und Asphaltwerke

Solothurn Telephone 6.33

Vertreter in Bern, St. Gallen, Luzern, Zürich

Telephone 48.44 3231 2102 91.40

## H. Knobel, Zürich 6

Weinbergstr. 53a — (vorm. i. F. Séquin & Knobel)

**Ingenieur- und Architektur-Bureau für modernen Fabrikbau**

**Neue, patent. Hohlziegel-Dachkonstruktionen** mit 3facher Isolierung, bei geringem Gewicht und Dacheindeckung neuest. Systems mit grossen Eternitplatten für flache u. steile Dächer.

**Kittlose Oberlichter** für alle Bauarten, mit Einglasung auf elastischer Unterlage und Doppelverglasung auf einem Sprossen, rostfrei (Patente Knobel), auch mit Verwendung von Eternit.

**Neue Dach- und Wand-Konstruktionen** in Eisen und Eternit, nach System Knobel. **Eisen-Hochbau.**

**Mehr als 30jährige eigene Erfahrung im Fabrikbau, beste Referenzen i. In- u. Ausland, prompte Bedienung.**

Detaillierte Prospekte.

Telegramme: Knobel, Ingenieur, Zürich 6. Tel. 8534.

**„Fides“****Treuhand - Vereinigung****Zürich 1**

Bahnhofstrasse 69

**Absolut unabhängiges Institut**

Telegr.: „Fides“ — Tel. 102 87

**Revisionen**

Buchhaltungs- und Betriebsorganisations-, Liquidationen, Sanierungen.

**Vermögens - Verwaltungen**

Konstituierung von Aktiengesellschaften i. In- und Auslande.

**Bildung u. Leitung v. Syndikaten.**

Beratung in Steuer- und Beteiligungsangelegenheiten.

**Baugeschäft zu verkaufen**

In Verkehrszentrum des Kantons Bern, mit grosser Entwicklung, ist wegen Krankheit ein besteingeführtes Baugeschäft mit Architekturbureau sofort zu günstigen Bedingungen abzugeben. Gelegenheitskauf, sichere Existenz. Offerten unter Chiff. X. 2574 Y. an die **Schweizerische Annoncen-Expedition Haasenstein & Vogler, Bern.**

**B 4**

Asphalt-Emulsion als bester Mörtelzusatz für vollständig wasserdichte Verputze.  
**Bestes Mittel gegen Grundwasserandrang.**

**Asphalt-Emulsion A. G.****Zürich**

Rämistr. 5 — Tel. 4674

**Patentanwalt**

Dipl.-Ing. **Hch. Riese**  
**Zürich**  
Limmatquai 34.  
Rudolph Mosse-Haus.

Tüchtiger, solider

**Zimmerpolier**

wünscht Stelle in **Baugeschäft** oder als **Modellschreiner** i. **Zementfabrik**, wenn gewünscht mit eigenem Werkzeug. Zeugnisse zu Diensten. Offert. unter Chiffre Uc 2634 Y. an die **Schweiz. Annonc.-Exped. Haasenstein & Vogler, Bern.**

**Für Neuheit**

in armiertem **Beton** von grosser Zukunft, Patent angemeldet, wird

**Verbindung**

mit Spezial-Baufirma

**gesucht**

für die Ausführung im In- und Ausland. Offerten unter Chiffre Z. F. 1806 befördert die **Annonc.-Expedition**

**Rudolf Mosse, Zürich,**  
Limmatquai 34.

**Tiefbautechniker**

mit 10jähriger Praxis in Strassen- und Kanalisationsbauten, Wasserversorgungen, Wasserkraftanlagen und Tunnelbau,  
**sucht per sofort Stelle.**

Bau oder Bureau im In- oder Ausland. Selbständig in Bau- führung und Abrechnung. Beste Zeugnisse und Referenzen. Offerten unter Chiffre Z. L. 1736 an die **Annoncen-Expedition Rudolf Mosse, Chur.**

**Vertretung**

Ein in der technischen Branche durchaus versierter Herr **sucht** für die Schweiz die Vertretung event. Niederlage einer Fabrik der technischen, optischen, mechanischen oder verwandter Branche. Suchender ist technisch, wie auch kaufmännisch durchaus gebildet und stehen prima Referenzen zur Verfügung. Offerten unter Chiffre Z. O. 1764 befördert die **Annoncen-Exped. Rudolf Mosse, Zürich, Limmatquai 34.**

**Lizenz oder Fabrikations- beteiligung gesucht.**

Gutsbesitzer mit disponibeln Fabriklokalen, Wasser- und elektrischer Kraft, wünscht passenden, gut rentierenden neuen Artikel einfacher Natur, als Nebengewerbe in Fabrikation zu übernehmen. Seriöse Offerten erbeten unter Chiff. Z. P. 1690 zur Weiterbeförderung an die **Annoncen-Expedition Rudolf Mosse, Zürich 1, Limmatquai 34.**

**Ingénieurs - Electriciens**

Grande Société Parisienne de constructions électriques **cherche** trois ou quatre ingénieurs capables, de préférence Suisses français, spécialistes en matière de calcul et construction d'alternateurs, moteurs et transformateurs, et connaissant les méthodes principales de fabrication adoptées à l'étranger. Adresser les offres avec détails et prétentions sous chiffre V. 2062 Q. à la **S. A. suisse de publicité Haasenstein & Vogler, Bâle.**

**Technischer Korrespondent u. Zeichner**

mit Sprachkenntnissen für Uebersee **gesucht.** Offerten sub Chiffre Z. F. 1781 befördert die **Annoncen-Exped. Rudolf Mosse, Zürich, Limmatquai 34.**

Grosse schweizer. Maschinen-  
fabrik sucht für ihre

**Textil-Abteilung**

jüngeren, tüchtigen **Techniker**, der bereits auf einem **Konstruktionsbureau** für Bleicherei-, Mercerisier-, Färberei- und Appretur-Maschinen gearbeitet hat, mit dem Wesen, Bau und Zweck solcher Maschinen einigermassen vertraut ist und nach allgemeinen Angaben Projekte ausarbeiten kann. Bewerber, die ihre Befähigung für konstruktive Arbeiten nachweisen können und auf dauernde Stellung reflektieren, wollen ihre Offerten mit näheren Angaben über Bildung, bisherige Tätigkeit und Gehaltsansprüche unter Beifügung von Zeugnisabschriften und Aufgabe von Referenzen einreichen unter Chiffre Z. A. 1726 an die **Annonc.-Exped. Rudolf Mosse, Zürich, Limmatquai 34.**

**Gesucht**

für sofort oder später von grösserer  
schweizerischer **Maschinenfabrik**

**ein Werkstättenchef**

mit akademischer Bildung und mehrjähr. Praxis in grössern modernen Betrieben (Schweizer bevorzugt), vertraut mit dem modernen Maschinenbau und rationellen Arbeitsverfahren, geeignet für Normalisierung, tüchtig im Akkordwesen, gewandt im Verkehr mit den technischen Bureaux und dem Personal. — Offerten mit ausführlichen Angaben über bisherige Tätigkeit, erzielte Erfolge, mit Referenzen, Gehaltsansprüchen und frühestem Eintrittstermin sind zu richten unter Chiff. Z. B. 1702 an die **Annoncen-Exped. Rudolf Mosse, Zürich, Limmatquai 34.**



**S.I.A.****Stellen-Vermittlung des Schweiz. Ing.- und Arch.-Vereins, Tiefenhöfe 11, Zürich.**

(Bewerber wollen Anmeldebogen verlangen. Stellensuchende zahlen Einschreibgebühr nur bei Separat-Ausschreibung).

**S.I.A.****Schweiz: Masch.-Ingenieur oder Techniker**, mit eingehender Erfahrung im Dampfkessel- und Dampfmaschinenbau. **342****Offene Stellen:****Jüng. Techniker**, flotter Zeichner und Rechner, mit Erfahrungen im Eisenbeton- und Tiefbau. **354****Stellen suchen:****Maschinen-Ingenieur** mit langjährigen Erfahrungen, auch als selbstständiger Filialleiter. **825****Dipl. Architekt** mit mehrjähr. Praxis, auch i. Ausl., sprachenkundig. **829****Dipl. Architekt** mit längerer Praxis in Deutschland und Frankreich (Kenntnisse im Eisenbeton). **833**Ferner: **Arch., Ingen. und Techn.** aller Branchen, total 74.**Junger Bautechniker**mit zweijähriger Technikums-Bildung, **sucht Stelle** für Bureau oder Bauplatz. Gefl. Offerten unt. Chiffre Z. D. 1504 an die Annonc.-Expedition**Rudolf Mosse, Zürich,**  
Limmatquai 34.**Ingenieur****E. P. Z.**28 Jahre, sprachenkundig und verkehrsgewandt, mit Praxis in Eisenbeton u. Eisenkonstruktionen, Bureau und Bau, **sucht sofort Stellung** im In- oder Ausland. Offerten unter Chiffre Z. B. 1577 an die Annoncen-Expedition**Rudolf Mosse, Zürich,**  
Limmatquai 34.**Maschineningen.**junger (Polytechnikum Zürich) mit etwas Werkstättenpraxis, **sucht Anfangsstellung.** Gefl. Offert. unter T. 1572 Lz. an die **Schweiz. Annonc.-Exped.,** Haasenstein & Vogler, Luzern.**Jüngerer****Ingenieur**E. T. H., mit mehrjähriger Praxis in Strassen-, Eisenbeton- und Tunnelbau, **sucht**, infolge Bauvollendung, **Stellung.** Offerten unter Chiffre Z. W. 1722 an die Annoncen-Expedition**Rudolf Mosse, Zürich,**  
Limmatquai 34.**Junger, energischer****Bauführer**gewandter Zeichner und Konstrukteur, mit besten Zeugnissen über selbständige Leitung grosser Bauten, **sucht Stellung**, event. vorübergehend, auf 1. Mai. — Offerten unter Chiffre Z. D. M. 386 befördert die Annonc.-Exped.**Rudolf Mosse, Zürich,**  
Limmatquai 34.**Bauzeichner-Dessinateur**Mon fils, dans sa 19<sup>ème</sup> année, qui absolvra son apprentissage fin Avril **cherche situation**; il parle également l'allemand. Pour d'autres renseignements prière de s'adresser à **H. Lee-mann**, propr. Hôtel-Pension „La Prairie“, Chailly-Lausanne.**Tüchtig. Statiker  
und guter  
Konstrukteur**von Fabrik für Eisenkonstruktionen u. Brückenbau in Zürich **gesucht.** Es wollen sich nur solche Bewerber melden, welche die nötig. Fähigkeiten besitzen, den Werkstattbetr. zu überwachen u. im Verkehr mit Behörden u. Privatkundsch. gewandt sind. Offert. mit ausführl. Angaben über die bish. Tätigk., Alter, Eintrittsdatum u. Gehaltsanspr. bel. man u. Chiff. Z. F. 1481 an die Annonc.-Exped. **Rudolf Mosse, Zürich**, zu richten.**Tüchtiger****Konstrukteur**Schweizer, mit langjähr., reichen Erfahrungen in der Konstruktion elektrischer Maschinen, Apparaten und Schaltanlagen; während 10 Jahren als Chef-Konstrukteur tätig gewesen, die drei Landessprachen beherrschend, **sucht dauernde oder auch vorübergehende Beschäftigung.** Prima Zeugnisse und Referenzen. Gefl. Offerten unter Chiffre Z. V. 1721 an die Annoncen-Expedition**Rudolf Mosse, Zürich,**  
Limmatquai 34.**Jüngerer, gewandter****Architekt**selbständig in Entwurf wie Konstruktion, mit grösserer Praxis u. prima Zeugnissen, **sucht sofort Stelle.** Bescheidene Ansprüche. Offerten unter Chiffre Z. C. 1778 befördert die Annoncen-Expedition**Rudolf Mosse, Zürich,**  
Limmatquai 34.**Kulturingenieur**

mit Diplom 1911 der Eidg. Techn. Hochschule Zürich, selbständig in Feld und Bureau,

**sucht Beschäftigung.**Offerten unter Chiffre Z. B. 1727 an die Annoncen-Expedition  
**Rudolf Mosse, Zürich,**  
Limmatquai 34.**Zeichner - Architekt**franz., ital., deutsch, Praxis, **sucht Stelle.** Offerten unter Chiffre Z. H. 1763 an die Annoncen-Exp.**Rudolf Mosse, Zürich,**  
Limmatquai 34.**Bauzeichner****sucht Volontärstelle.** Eintritt sofort. Offerten unter Chiffre Hc. 2604 Y. an die **Schweizer. Annoncen-Expedit. Haasenstein & Vogler, Bern.****Hochbau-  
Techniker**älterer, auf Bureau und Bau durchaus erfahren, **sucht**, gestützt auf beste Referenzen, **Stellung.** — Offerten gefl. unt. Chiff. Zag. E. 47 an die Annoncen-Expedition**Rudolf Mosse, Bern.****Kreisingenieurstelle**Die infolge Rücktritt erledigte Stelle eines Kreisingenieurs für den IV. Kreis mit Sitz in Laufenburg wird hiermit zur Wiederbesetzung ausgeschrieben. Besoldung Fr. 3500 bis Fr. 4500 gemäss Besoldungsdekret vom 25. November 1908. — Ueber die Pflichten und Befugnisse der Stelle gibt der Kantonsingenieur in Aarau nähere Aufschlüsse. — Anmeldungen mit Zeugnissen sind bis und mit **24. April nächsthin** der unterzeichneten Direktion einzureichen.**Die Baudirektion.**

Aarau, den 12. April 1916.

On demande de suite pour la  
**France:****jeune ingénieur**

parlant français et anglais, pour travailler à des relevés topographiques et

**un technicien**ayant la pratique des négociations et des tracés d'établissement de lignes de transport de force. — Adresser offres, références et prétentions, **Genève, case Stand Nr. 107.****Gelegenheits-Elektro-Motoren u. Maschinen**

liefert mit Garantie

**Elektro-Mechan.**  
Reparaturwerkstätte Zurich  
Hardturmstr. 121, Zürich 5.  
„Orion“.**Drahtseile.**Gebr. Stahldrahtseile v. versch. Dicke u. beliebig. Längen sind stets vorrätig und zu billigst. Bedingungen zu verkaufen bei dem **Verband Schweiz. Seilbahnen.** Liste steht zur Verfügung. Sich zu wenden an die Geschäftsverwaltung, **Cie. Lausanne-Ouchy, Lausanne.****Lokaländerung**

Mein Bureau und Lager befindet sich nunmehr

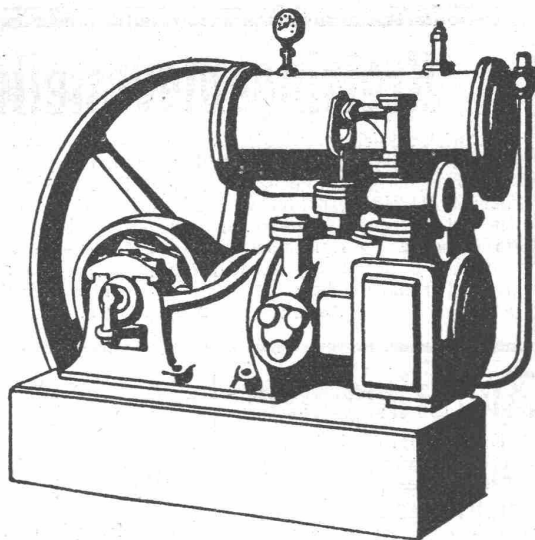
**Neumühlequai 19-21** (direkt am Hauptbahnhof-Limmatseite)  
(früher Hirschengraben 78)**Josef Rosenau junior, Zürich 1**

Telephon: 2460 und 9243 — Telegramm-Adresse: Maschinenhaus

**Moderne Werkzeugmaschinen.**

# KOMPRESSOREN

EIN- ODER MEHRSTUFIG  
MIT RIEMEN-, DAMPF-  
OD. ELEKTR. ANTRIEB



# VAKUUM- PUMPEN.

MASCHINENFABRIK  
BURCKHARDT, A.G.  
= BASEL. =

## Asphalt-Emulsion A. G. Zürich

Rämistrasse Nr. 5 — Telephon Nr. 4674

**ISOLIERUNGEN** für Hoch- und Tiefbau, gegen Wasser, Temperatur und Schall

**Flache BEDACHUNGEN** für Fabriken, Terrassen etc.

**Fugenlose BODEN**

**Asphalte** und deren Produkte, Goudron Pflasterkitt

**Mörtelzusatz**

Isolierstoff „MAMMUT“, Dachpappen

Preislisten

Prospekte

Referenzen

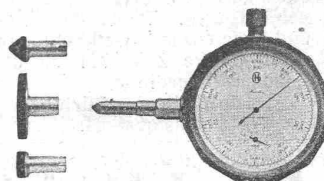
## HASLER A.-G., BERN

Antimagnetischer Universal-  
Präzisionsumlaufzähler  
und Schnittmesser „Hasler“

Unentbehrlicher Messapparat für Ingenieure, physikalische Laboratorien, techn. Lehranstalten, mech. Werkstätten, Textil-Industrie, Wasser- und Elektrizitätswerke etc. etc.

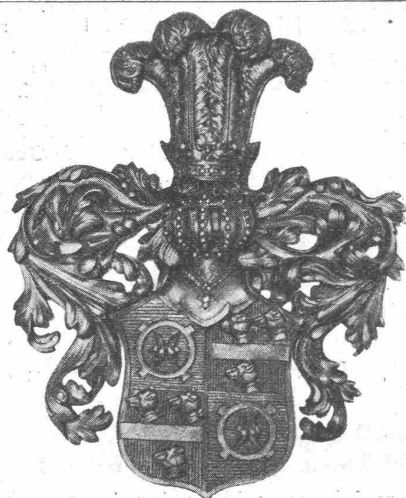
Taschenformat.

Verlangen Sie Prospekt.



GRAND PRIX

Schweiz. Landesausstellung  
Bern 1914.



Wappen in Bronzeguss, fein ziseliert  
32 cm Höhe. 27 cm Breite.

## Baumann, Koelliker & Co. Zürich 2

Werkstätten für Beleuchtungskörper  
Bronze- und Kunstschmiedearbeiten

Wir empfehlen unsere neue Spezialabteilung für

## ziselierten Bronzeguss

für Wappen, Schriften, Geländer etc. etc. — Besuche für  
Anfertigung von Entwürfen, Modellen und Offerten kostenlos.