

Zeitschrift: Schweizerische Bauzeitung
Herausgeber: Verlags-AG der akademischen technischen Vereine
Band: 67/68 (1916)
Heft: 2

Werbung

Nutzungsbedingungen

Die ETH-Bibliothek ist die Anbieterin der digitalisierten Zeitschriften auf E-Periodica. Sie besitzt keine Urheberrechte an den Zeitschriften und ist nicht verantwortlich für deren Inhalte. Die Rechte liegen in der Regel bei den Herausgebern beziehungsweise den externen Rechteinhabern. Das Veröffentlichen von Bildern in Print- und Online-Publikationen sowie auf Social Media-Kanälen oder Webseiten ist nur mit vorheriger Genehmigung der Rechteinhaber erlaubt. [Mehr erfahren](#)

Conditions d'utilisation

L'ETH Library est le fournisseur des revues numérisées. Elle ne détient aucun droit d'auteur sur les revues et n'est pas responsable de leur contenu. En règle générale, les droits sont détenus par les éditeurs ou les détenteurs de droits externes. La reproduction d'images dans des publications imprimées ou en ligne ainsi que sur des canaux de médias sociaux ou des sites web n'est autorisée qu'avec l'accord préalable des détenteurs des droits. [En savoir plus](#)

Terms of use

The ETH Library is the provider of the digitised journals. It does not own any copyrights to the journals and is not responsible for their content. The rights usually lie with the publishers or the external rights holders. Publishing images in print and online publications, as well as on social media channels or websites, is only permitted with the prior consent of the rights holders. [Find out more](#)

Download PDF: 15.01.2026

ETH-Bibliothek Zürich, E-Periodica, <https://www.e-periodica.ch>

Schweizerische Bauzeitung

Abonnementspreis:

Schweiz 25 Fr. jährlich
Ausland 30 Fr. jährlich

Für Vereinsmitglieder:

Schweiz 20 Fr. jährlich
Ausland 24 Fr. jährlich
sofern beim Herausgeber
abonniert wird

WOCHENSCHRIFT

FÜR BAU-, VERKEHRS- UND MASCHINENTECHNIK

GEGRÜNDET VON A. WALDNER, ING. HERAUSGEBER A. JEGHER, ING., ZÜRICH

Verlag des Herausgebers. — Kommissionsverlag: Rascher & Cie., Zürich und Leipzig

ORGAN

DES SCHWEIZ. ING.- & ARCHITEKTEN-VEREINS & DER GESELLSCHAFT EHEM. STUDIERENDER DER EIDG. TECHN. HOCHSCHULE.

Insertionspreis:

4-gespalte. Petitzeile oder deren Raum . . . 30 Cts.
Haupttitelseite: 50 Cts.
Alleinige Inseraten-Annahme: Rudolf Mosse, Annoncen-Expedition, Zürich, Basel und deren Filialen und Agenturen

August Wolfsholz Presszementbau Akt.-Ges. Berlin W. 9, Königin Augustastr. 8 u. Wien I, Rathausstr. 2

Abteilung A: Tief- und Wasserbau.

Wiederherstellung u. Verstärkung schadhafter Bauwerke.
:: Brücken, Pfeiler und Fundamente ::
Trockenlegung und Sicherung von Tunnels.
:: Stollen, Schächten und Grundbauten ::
Dichtung von Docks, Schleusen, Brunnen, Gas- und Hochbehältern, Sperrmauern und Dämmen

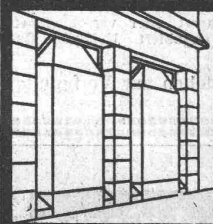
Abteilung B: Hochbau.

Sanierung einsturzdrohender Baudenkmäler und Monumentalbauten
Standfestmachung und Besserung wankender Hochbauten, Türme und Kirchen
Schutz von Gebäuden gegen Bergwerkschäden und Erdbewegungen
Trockenlegung nasser Mauern mittelst Durchsägung und eingepresster Isolierschichten

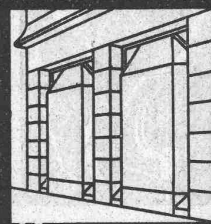
Abteilung C: Gründungsarbeiten.

Fundierung schwerer Maschinen-Fundamente — **Staumauern und Wehrbauten** nach eig. Bauverfahren
Versteinerungen d. Untergrundes
Pressbetonpfähle
Zementeinpressungen — Bohrarbeiten

In- und ausländische Patente. — Erste Empfehlungen.



GEILINGER & CO
WINTERTHUR
EISENKONSTRUKTIONEN
BAU- U. KUNSTSCHLOSSEREI

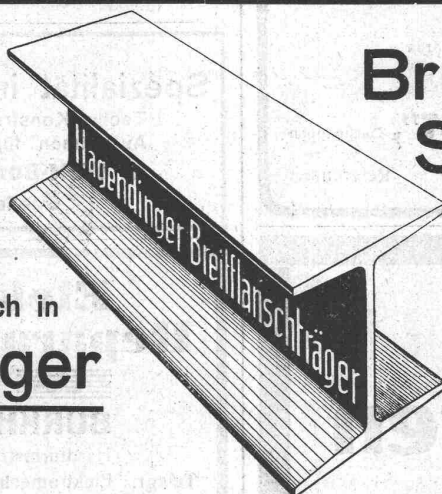


STAHLWERK THYSSEN

AKTIENGESELLSCHAFT — HAGENDINGEN (LOTHRINGEN)

Wir liefern unsere
breitflanschigen
Spezialträger auch in
dünnstegiger

Walzung



**Breitflanschige
Spezialträger**

in den Profilen von
180—750 mm Höhe

Tabelle mit allen Angaben über Widerstands- und Trägheitsmomente, Belastungsversuche usw. stehen auf Wunsch jederzeit zur Verfügung.

Liestal.**Schulhausbau.**

Die Projekte-Ausstellung ist geschlossen. Die nicht prämierten Projekte können von den Verfassern auf der Gemeindekanzlei in Empfang genommen werden. (Siehe Programm).
Die Schulhausbaukommission.

Cement-Röhren

rund-eiförmig, mit ohne Steinzeugsohlen,
bis 150 cm. Lichtweite
Steter lagerbestand 4000 Wagons

A.G.
Hunziker & Cie.
ZÜRICH · BRUGG · OLTEN · BRIG



Werner & Pfleiderer

Cannstatter Misch- u. Knetmaschinen-Fabrik
Cannstatter Dampf-Backofen-Fabrik

Cannstatt-Stuttgart

Berlin, Köln, Hamburg, Frankfurt a.M., Dresden
Wien, London, Peterborough, Paris, Mailand
Moskau, Saginaw (u. S. A.)

Komplette Einrichtungen für
Bäckereien

Asphalt-Emulsion A.G. Zürich

Rämistrasse Nr. 5 — Telefon Nr. 4674

ISOLIERUNGEN für Hoch- und Tiefbau, gegen Wasser, Temperatur und Schall

Flache BEDACHUNGEN für Fabriken, Terrassen etc.

Fugenlose BODEN

Asphalte und deren Produkte, Goudron
Pflasterkitt

Mörtelzusatz

Isolierstoff „**MAMMUT**“, Dachpappen

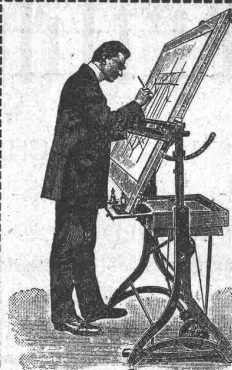
Preislisten

Prospekte

Referenzen

Abgesperrte fugenlose :: Holzplatten für Bauten

Ad. Aeschlimann, Plattenfabrik, Meilen
1914 Bern. Goldene Medaille. Raumkunst.



Zeichentische

in der Höhe und in jeder Schräglage verstellbar, in den bewährtesten Konstruktionen stets auf Lager.

GEBRÜDER
SCHOLL
POSTSTRASSE 3, ZÜRICH

:: Illustrierter Katalog gratis. ::

J. Schmidheiny & Cie Heerbrugg (Kanton St. Gallen)

liefern

garantiert salpeterfreie

Backsteine aller Arten von grösster Druckfestigkeit. Festigkeit gemäss den Normen des Schweizerischen Ingenieur- und Architekten-Vereins werden mindestens garantiert.

Poröse Steine und Platten für Scheidewände, Boden- und Wandbeläge. Sehr leichtes, nagelbares, vollständig schallsicheres Produkt. Bester u. billigster Ersatz für Kork etc.

Decken-Hohlkörper, System Simplex, Westphal, Pfeifer.

Bedachungsmaterialien in naturrot oder verschiedenen Farben engobiert. 10-jährige Garantie.

Referenzen, Muster und Prüfungsatteste stehen zur Verfügung.



Luft-technische Anlagen

haben anerkannt
höchsten Nutzeffect

A. Kündig, Zürich.

Landesaussstellung Bern 1914. Goldene Medaille

ausschliessliche Spezialfabr.
Ventilation, Entstaubung, Trocknung.

TELEFON 3855

PHOTOGRAPHIE

Spezialität in Architektur-Aufnahmen

Techn. Konstruktionen, Intérieur, Maschinen etc.

Aufnahmen für Kataloge und Werke aller Art

H. Wolf-Bender, Kappelerstrasse 16, Zürich

Atelier für techn. Photographie

Elektro-Mechan. Reparatur - Werkstätte Zürich

BURKHARD & HILTPOLD

Hardturmstrasse 121 — Fabrik Orion

Telegr.: Elektromechan. Zürich 5 Telephone: Nr. 8355

Tramhaltestelle Hardstrasse.

Reparatur, Umwicklung, Instandstellung, Umtausch,
Kauf, Verkauf und Vermietung elektrischer Maschinen,
Motoren, Transformatoren etc. etc.

Submissions-Anzeiger.

| Termin | Auskunftstelle | Ort | Gegenstand |
|------------|--------------------------|----------------------|---|
| 12. Januar | Karl Schalch, Architekt | Schaffhausen | Maurerarbeiten zum Fabrikneubau der Schweiz. Industriegesellschaft Neuhausen. |
| 12. " | Lobek & Fichtner, Arch. | Herisau (Appenzell) | Glaser-, Schreiner- und Malerarbeiten zu einem Neubau in Herisau. |
| 15. " | Dr. Graemiger | Trübbach (St. Gall.) | Erstellung der Quellfassungen am Lauterbach in Trübbach. |
| 17. " | Kantonales Hochbauamt | Zürich | Eisenkonstruktionen für die Erweiterungsbauten in Rheinau und für das neue Maschinenlaboratorium des Technikums Winterthur. |
| 20. " | A. Rimli, Architekt | Frauenfeld (Thurg.) | Installation der Badeeinrichtung in der Zwangsarbeitsanstalt Kalchraim. |
| 20. " | F. Lauper, Gemeindepräs. | Buttenried (Bern) | Strassenverlegung, sowie Bau eines Abortgebäudes beim Schulhaus Buttenried. |



STEHLE & GUTKNECHT
Zentralheizungs-Fabrik BASEL
ERSTELLEN ZENTRALHEIZUNGEN
ALLER SYSTEME

In jeder Badewanne anzubringen



ist Webers Sprudelbadapparat

Med. Autoritäten bezeichnen ihn als vorzügliches Mittel für **Beruhigung, Kräftigung der Nerven** und zur **Hebung von Gemütsdepressionen**, wie auch als **natürliches Heilmittel** bei Schlaflosigkeit, Nervosität, Arteriosklerose, nervösem Herzklopfen etc. Kostenlos im Betrieb. Man verlange Prospekt B beim Fabrikanten **E. Weber**, mech. Werkstätte, **Zürich 7**, Forchstrasse Nr. 138.

Siehe Modell im Betrieb im Schaukasten des Haupt-Bahnhofs in Zürich.

Bureauanteil

geboten in Zürich 7, günstige Lage. Ein bis zwei Zimmer, auf Wunsch möbliert, Telefon, Schreibmaschine. Personal vorhanden. Offert. unt. Chiff. Z. R. 42 an die Annoncen-Expedition

Rudolf Mosse, Zürich 1.

Patentverwertung

Die Inhaber des schweizerischen Patentes **S. A. Le Carbone**, Nr. 55628 vom 23. März 1911, auf:

Elektrische Verbindungs-vorrichtung

wünschen mit schweizerischen Fabrikanten, bezw. Interessenten in Verbindung zu treten und sind gerne bereit, Lizenzen zu erteilen oder das Patent zu verkaufen. — Gefl. Offerten oder Vorschläge werden durch Herrn **E. Imer-Schneider**, Ingénieur-Conseil, 8, Bd. James Fazy in **Genf**, weiterbefördert.



LANDIS & GYR A-G.

ZUG

ELEKTRIZITÄTSZÄHLER

TARIFAPPARATE FERRARIS-WATTMETER

ZEIT- & SPERRSCHALTER STROMBEGRENZER EICHLANLAGEN



LOLLARKESSEL

FÜR CENTRALHEIZUNG

Unübertroffen in Heizleistung und Brennstoffausnutzung

Zu beziehen durch die meisten Heizungsfirmen

BUDERUS'SCHE EISENWERKE

ABT. LOLLAR, WETZLAR

Vertretung: Buderus'sche Handelsgesellschaft m. b. H., Zürich. Lager in Zürich und Genf.

Bei Bestellungen wolle man sich auf die „Schweizerische Bauzeitung“ beziehen.



BESTER ROSTSCHUTZ!

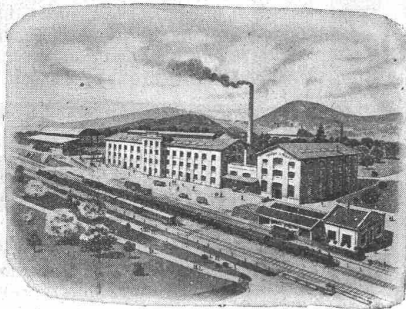
Passivol

Patentiert in der Schweiz
Deutschland
Frankreich
Belgien
England etc.

ist auf streng wissenschaftlicher Grundlage aufgebaut und glänzend begutachtet. Uebertrifft in seiner Wirkung alle bisher verwendeten Rostschutzmittel. Verschiedene Qualitäten für verschiedene Verwendungszwecke.

Prospekte und Muster durch:

Standard Lack- & Farbenwerke, Altstetten-Zürich



Schweizerische Landesausstellung Bern 1914:
GOLDENE MEDAILLE

LAUSEN (Baselland).

Unsere neue Fabrikanlage ist nunmehr in vollem Betrieb. Wir sind daher in der Lage, allen Anforderungen qualitativ und quantitativ zu entsprechen.

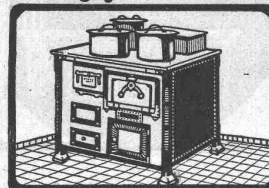
TONWERK LAUSEN A.G.

Chamotte-Fabrik

Erfindungs-Patente
Marken-Muster-
& Modell-Schutz im In- u. Ausland
H. KIRCHHOFER vormals
Bourry-Séquin & Co. ZÜRICH
1880.
Gegründet

**OFENFABRIK
SURSEE**

Grösste Ofenfabrik der Schweiz



KÖCHHERDE
für
Private
Restaurants/Hotels
Preislisten Gratis



Heinrich Brändli, Horgen

Asphalt-, Dachpappen- und Holzzementfabrik

Telephon Nr. 38

liefert

Telephon Nr. 38

Asphalt-Isolierplatten

für wasserdichte Eindeckungen bei: Eisenbahnen, Strassen, Hoch- und Tiefbauarbeiten, in nur prima Qualität, je nach Angabe der Verwendungsarten. Referenzen zu Diensten. — Fachmännische Ratschläge.

Telegramme: Heinrich Brändli, Horgen.



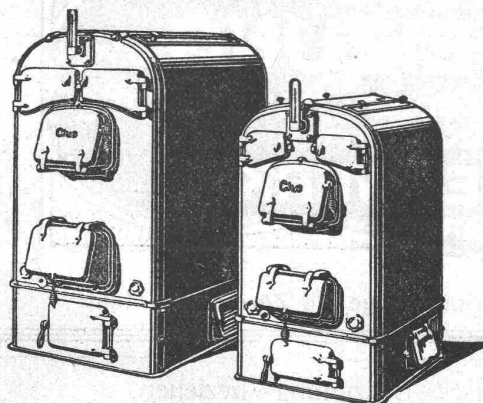
GESELLSCHAFT DER LUDW. VON ROLL'SCHEN EISENWERKE

FILIALE: **EISENWERK CLUS** KT. SOLOTHURN



CLUSER HEIZKESSEL

für Warmwasser- und Niederdruck-Dampfheizung, sowie für gewerbliche Anlagen



Bewährtes System.
Bequeme Reinigung
während dem Betriebe.

Radiatoren

55 verschiedene Modelle

Rippenröhren und Rippenheizkörper, Wärmeplatten, Ventile, Formstücke, Flanschen in Guss- und Schmiedeisen.

Zu beziehen
durch die Installationsfirmen.

