

Zeitschrift: Schweizerische Bauzeitung
Herausgeber: Verlags-AG der akademischen technischen Vereine
Band: 67/68 (1916)
Heft: 15

Werbung

Nutzungsbedingungen

Die ETH-Bibliothek ist die Anbieterin der digitalisierten Zeitschriften auf E-Periodica. Sie besitzt keine Urheberrechte an den Zeitschriften und ist nicht verantwortlich für deren Inhalte. Die Rechte liegen in der Regel bei den Herausgebern beziehungsweise den externen Rechteinhabern. Das Veröffentlichen von Bildern in Print- und Online-Publikationen sowie auf Social Media-Kanälen oder Webseiten ist nur mit vorheriger Genehmigung der Rechteinhaber erlaubt. [Mehr erfahren](#)

Conditions d'utilisation

L'ETH Library est le fournisseur des revues numérisées. Elle ne détient aucun droit d'auteur sur les revues et n'est pas responsable de leur contenu. En règle générale, les droits sont détenus par les éditeurs ou les détenteurs de droits externes. La reproduction d'images dans des publications imprimées ou en ligne ainsi que sur des canaux de médias sociaux ou des sites web n'est autorisée qu'avec l'accord préalable des détenteurs des droits. [En savoir plus](#)

Terms of use

The ETH Library is the provider of the digitised journals. It does not own any copyrights to the journals and is not responsible for their content. The rights usually lie with the publishers or the external rights holders. Publishing images in print and online publications, as well as on social media channels or websites, is only permitted with the prior consent of the rights holders. [Find out more](#)

Download PDF: 23.02.2026

ETH-Bibliothek Zürich, E-Periodica, <https://www.e-periodica.ch>

Schweizerische Bauzeitung

Abonnementspreis:

Schweiz 25 Fr. jährlich
Ausland 30 Fr. jährlich

Für Vereinsmitglieder:

Schweiz 20 Fr. jährlich
Ausland 24 Fr. jährlich
sofern beim Herausgeber
abonniert wird ::

WOCHENSCHRIFT

FÜR BAU-, VERKEHRS- UND MASCHINENTECHNIK

GEGRÜNDET VON A. WALDNER, ING. HERAUSGEBER A. JEGHER, ING., ZÜRICH

Verlag des Herausgebers. — Kommissionsverlag: Rascher & Cie., Zürich und Leipzig

ORGAN

DES SCHWEIZ. ING.- & ARCHITEKTEN-VEREINS & DER GESELLSCHAFT EHEM. STUDIERENDER DER EIDG. TECHN. HOCHSCHULE.

Insertionspreis:

4-gespalt. Petitzeile oder
deren Raum . 30 Cts.
Haupttitelseite: 50 Cts.
Alleinige Inseraten-An-
nahme: Rudolf Mosse,
Annoncen-Expedition,
Zürich, Basel und deren
Filialen und Agenturen

Baukontor Bern A.-G., vormals E. Eggemann, Bern

Bureau: Hirschengraben 7 — Lager: Effingerstrasse

Spezialgeschäft für Baukeramik, Boden- und Wandbeläge.

Erstklassige Vertretungen

Einkaufs- und Auskunftsstelle für **Baumaterialien, Holz, Eisen en gros.**

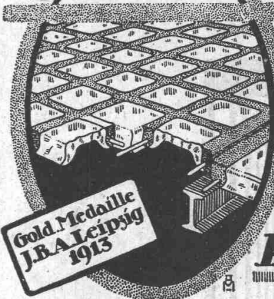
Telephon 3270.

Deutsche techn. Bücher jetzt günstig einzukaufen

Kataloge und Kostenangaben portofrei

Gropins'sche Buch- u. Kunsthandlung
Wilhelm Ernst & Sohn, Berlin W 66
Wilhelmstrasse 90

Glas-Eisen-Beton



SYSTEM KEPPLER

Für Fußboden Dächer & Wände

Große Tragfähigkeit. Billig in der Her-
stellung. Minimale Unterhaltungskosten.
Feuersicher. Leicht zu reinigen.
Kein Anstrich nötig.

Vertreter:

Rob. Loofer, Zürich 4
Badener-Str. 41

Gold-Medaille
J.B.A. Leipzig
1913

Zu verpachten

Die Bürgergemeinde **Lommiswil** schreibt eine **Steingrube** zum verpachten aus. Dieselbe befindet sich in der Nähe der Bahnstation. Es sind noch einige hundert m³ Steine gesprengt.

Die Pachtzeit wird für ein oder mehrere Jahre abgeschlossen, je nach Uebereinkunft.

Bewerber hiefür mögen bis zum **15. April 1916** die Anmeldung mit Pachtangebot an das **Ammannamt** der Bürgergemeinde richten, wo auch nähere Auskunft erteilt wird.

Lommiswil, den 24. März 1916.

Namens der Bürgergemeinde,

Der Gemeindegemeinder:
E. Flury-Allemann.

Marquisen- und Storrenfabrik

Storren nach eigenen patentierten bewährten Systemen für Privat- und Geschäftshäuser, Schulen, Spitäler etc.

Spezialkonstruktion f. Bogenfenster, Veranden etc.

Prima Referenzen von Staat, Gemeinden und Privaten.

Mertzlufft Spiegelgasse 29 Zürich 1
Rindermarkt 26
Gegr. 1865
vielfach
prämiert
Tel. 2284

JOSEPH VÖGELE

JOSEPH VÖGELE,
MANNHEIM.



Joseph Vögele Mannheim

::: Weichen, Kreuzungen :::
Drehscheiben, Schiebebühnen
Sicherungsanlagen, Spills etc.
::: Rangier-Anlagen :::

Konkurrenz - Ausschreibung

über die Ausführung von

**Schreinerarbeiten und Mobiliarlieferung
sowie Lieferung von eisernen Beffstellen**

für die Frauenklinik beim Kantonsspital Winterthur.

Eingabetermin 17. April 1916.

Näheres im kantonalen Amtsblatt.

Zürich, den 4. April 1916.

Für die kantonale Baudirektion,
Der Kantonsbaumeister: Fietz.

Konkurrenz - Ausschreibung

über Ausführung von

**Gipserarbeiten im Neubau Zentralbibliothek
Zürich.**

Eingabetermin 17. April 1916.

Näheres im kantonalen Amtsblatt.

Zürich, den 7. April 1916.

Für die kantonale Baudirektion,
Der Kantonsbaumeister:
Fietz.



**DURABEL-PATENT-TREIBRIEMEN
ROBUR-PRÄZISIONS-TREIBRIEMEN**

(hergestellt aus Patent-Idealleder)

NEUESTE RIEMENVERBINDER

(Ersatz für Nähriemen)

Generalvertretung und Lager: ADOLF SCHLATTER
DIETIKON-ZÜRICH, Riementechnisches Spezialgeschäft

Schweizerische Strassenbau-Unternehmung A.-G.
Reberli-Makadam- und Asphaltwerke

Solothurn

Tel. 6.33

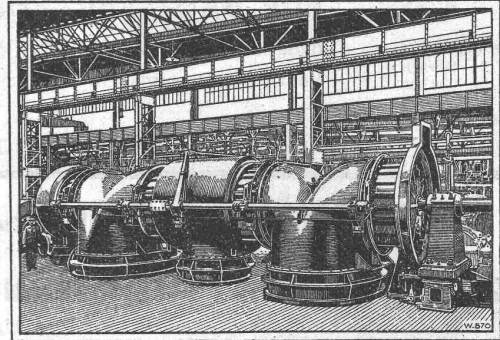
**Strassenwalzungen
und
Oberflächenteerungen**

Verlangen Sie Offerten und Referenzen.

Vertreter in Bern, St. Gallen, Luzern, Zürich.
Tel. 48.44 3231 2102 91.40

ESCHER WYSS & C^{IE}

Zürich



Wasser-Turbinen

System „Francis“ und Tangential-Freistrahlräder

**Komplette Hochdruck-Rohrleitungen
Druck- u. Geschwindigkeits-Regulatoren**

31/16

Bauer, A.-G., Zürich 6

Gegründet 1862



**Moderne Tresoranlagen
Panzer Türen
Kassenschränke
Einmauerschränke**

**Archiv- und Bibliothek-
Anlagen**

Kataloge zu Diensten

RIPOLIN

Die anerkannt beste Farbe

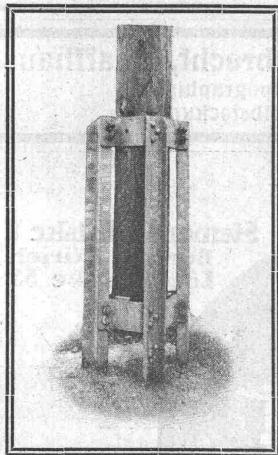
für Innen- und Aussen-Anstriche.

Generalvertreter für die Schweiz:

G. Hässig, Neuwelt, bei Basel.

Submissions-Anzeiger.

Termin	Auskunftsstelle	Ort	Gegenstand
14. "	Städt. Bauvorstand	St. Gallen	Vergrößerung des Weiher zum Elektrizitätswerk in Rorschach.
15. "	Kantonsbaumeister	Chur (Graubünden)	Diverse Bauarbeiten zum Bau der „Kantonalen Versorgungsanstalt Realta“.
16. "	Geniebureau	Andermatt (Uri)	Liefen und Aufstellen einer Anzahl Holzbaracken (nur schweiz. Unternehmer).
17. "	Kantonales Hochbauamt	Zürich	Schreinerarbeiten und Mobiliarlieferung für die Frauenklinik in Winterthur.
22. "	Kantonsbaumeister	Chur (Graubünden)	Erd-, Maurer- und armierte Betonarbeiten zur „Kant. Versorgungsanstalt Realta“.
1. Mai	Baubureau der S. B. B.	Biel (Bern)	Unterbauarbeiten für das II. Geleise Lengnau-Mett (rund 8 km).



Eisenmöbelfabrik Biglen Bigler, Spichiger & Cie

Spezialfabrikation von
Oberleitungs- u. Ausrüstungs-Material
elektrischer Bahnen
(Leitung: Ing. Morgenthaler)

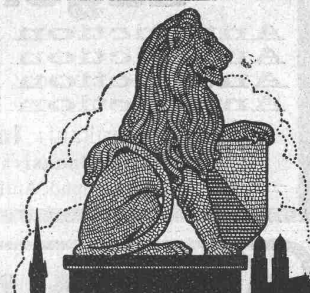
Technisches Bureau: BERN, Bahnhofplatz Nr. 1

Briefadresse: Bigler, Spichiger & Cie., Bern | Telefon Nr. 2620
Telegramme: Elektrobigen Bern

Mechanische Werkstätten
Mechanische Schlosserei
Gesensschmiede
Hammerschmiede
Stanzerei, Presserei

Mechanische Schreinerei
Malerei: Spritz-, Tauch- und
Emaillier-Verfahren
Autogene Schweisserei
Fabrikation von Massenartikeln

PATENT-ANWÄLTE
E. BLUM & C^e DIPL. INGENIEURE
GEGRÜNDET 1878 · ZÜRICH · BAHNHOFSTR. 74



CLICHÉS
A. SULZER & CO
ZÜRICH
TELEPH. 2912



KOCHHERDE
FÜR
HOTELS-RESTAURANTS
ANSTALTEN
Ofenfabrik
Sursee
Gründ. Ofenfabrik der Schweiz
ERSTE REFERENZEN



Heinrich Brändli, Horgen

Asphalt-, Dachpappen- und Holzzementfabrik

Telephon Nr. 38

liefert

Telephon Nr. 38

Asphalt-Isolierplatten

für wasserdichte Eindeckungen bei: **Eisenbahnen, Strassen, Hoch- und Tiefbauarbeiten**, in nur prima Qualität, je nach Angabe der Verwendungsarten. Referenzen zu Diensten. — Fachmännische Ratschläge.
Telegramme: **Heinrich Brändli, Horgen.**

G. Meidinger & Co., Basel

Spezialfabrik für Elektromotoren, elektrische Betriebe

Ventilatoren und Entstaubungs-Anlagen

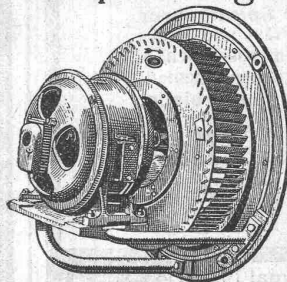
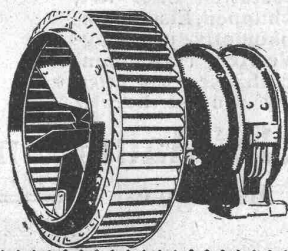
Zentrifugal-Ventilatoren für alle Bedürfnisse der Industrie, geräuschlos laufend, mit garantiert geringstem Kraftverbrauch
Luftfilter, Lüftungs- und Entstaubungs-Anlagen
Trocknungs-, Entnebelungs- u. Spänetransportanlagen

Hochdruck-
Ventilatoren

für

Schmiedefeuer, Cupolöfen,
Schmelzöfen, Orgelgebläse.

Elektromotoren

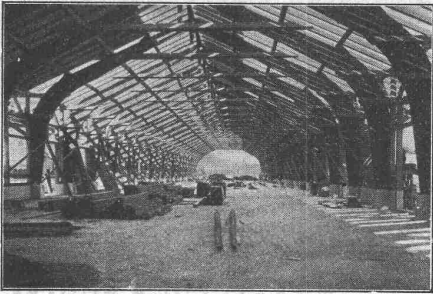


B 4

Asphalt-Emulsion als bester
Mauerwerk-Anstrich, Er-
satz für Goudronierung.
Eindringen von Feuchtigkeit
ausgeschlossen.
Beste Referenzen.

Asphalt-Emulsion A. G.
Zürich

Rämistr. 5 — Tel. 4674



Güterschuppen der S. B. B. in Biel.

Neue Holzbauweisen „Syst. Hetzer“

Patente in allen Kulturstaaten.

Gebogene Dachbinder-Systeme und andere Trag-Konstruktionen aller Art.

Statisch einwandfreie Konstruktion, rasche Herstellung und Montierung, Billigkeit, Einfachheit, Dauerhaftigkeit

Patentinhaber für die Schweiz:

Schweizerische Aktiengesellschaft für Hetzer'sche Holzbauweisen in Zürich

Projektierungen

Offertstellung

Bauausführung

Telephon 8402 — Kaspar Escherhaus

Lagermetall

Antifriction Le Miroir Nr. 1
 Antifriction Le Miroir Nr. 2
 Antifriction Le Miroir Nr. 3
 Antifriction Le Miroir Nr. 4

Alleiniger Fabrikant: Ing. Raymond Borach, Zürich, Dianastrasse 8, Telephon 2938.

Hüttenzinn und Antimon zu kaufen gesucht.

Asphalt-Emulsion A. G. Zürich

Rämistrasse Nr. 5 — Telephon Nr. 4674

ISOLIERUNGEN für Hoch- und Tiefbau, gegen Wasser, Temperatur und Schall

Flache BEDACHUNGEN für Fabriken, Terrassen etc.

Fugenlose BODEN

Asphalte und deren Produkte, Goudron Pflasterkitt

Mörtelzusatz

Isolierstoff „MAMMUT“, Dachpappen

Preislisten

Prospekte

Referenzen

Leitungsstangen

aus prima Bergholz, gemäss eidg. Vorschriften, mit Kupfervitriol imprägniert, liefert die

Imprägnier-Anstalt E. Lüthi, Burgdorf

Werkzeug-Verkauf

Wegen bevorstehendem Umzug nach

Neumühlequai 19-21

verkaufe ich sämtliche am Lager vorrätigen Werkzeuge, wie z. B.: Drehstühle, Fräser in allen Grössen, Kaltsägeblätter, ca. 5000 Spiralbohrer mit Konus, Reibahlen, Kaliber, Fräs- und Drehdorne, Schraubenschlüssel, Amboss-Gesenke, Schraubstöcke, Transmissionen, -Riemen, Riemenscheiben etc. etc. zu sehr billigen Preisen.

Josef Rosenau jun., Zürich 1

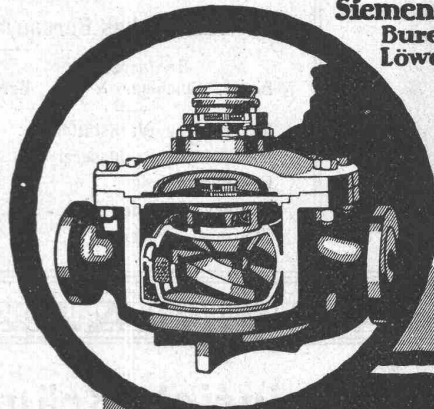
Telephon 2460 — Hirschengraben 78

Ab 1. April 1916 Neumühlequai 19-21

Geometerbureau G. Albrecht, Schaffhausen

Spezialität: Topographische Aufnahmen, Absteckungen

Siemens & Halske &
 Bureau Zürich
 Löwenstrasse 55



Die Überwachung des
 Dampfbetriebes
 durch



Siemens
 Kesselspeise-
 Heißwassermesser

Gusseiserne Schienenplatten

:: System Hanomag, D. R. P. und D. R. G. ::

für billige und zweckentsprechende Gleisanlagen in Werkstätten aller Art, wie Lokomotivschuppen, Eisenbahnwerkstätten, Lokomotiv- und Waggonfabriken, Werften, Maschinenfabriken, Schlachthäusern usw. liefert für Süddeutschland und die Schweiz

Joseph Vögele, Mannheim

Abteilung Memagwerk

»SIA« ZÜRICH

BAHNHOFSTR. 110
TELEPH. 28-90
FABRIK IN FRAUENFELD

**SCHWEIZERISCHE
SCHMIRGEL-
& SCHLEIF-
INDUSTRIE
AKTIEN-GESELLSCH.**

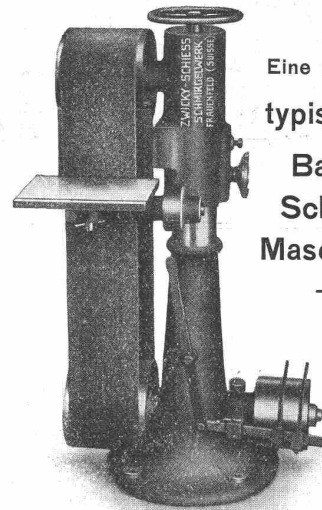
Einzig Schweizer-Firma, welche
Schmirgelluch & Schmirgelleinen
fabriziert.

GLAS
FLINT
SCHMIRGEL
RUBY
SILIC. CARBID

PAPIER
&
LEINEN

*Alle Körnungen
für jede Industrie.
Fertige SCHLEIFBÄNDER
schlagfrei laufend.*

Moderne **BAND-SCHLEIFMASCHINEN** eigener Konstruktion



Eine unserer
typischen
Band-
Schleif-
Maschinen

Biebrich am Rhein.

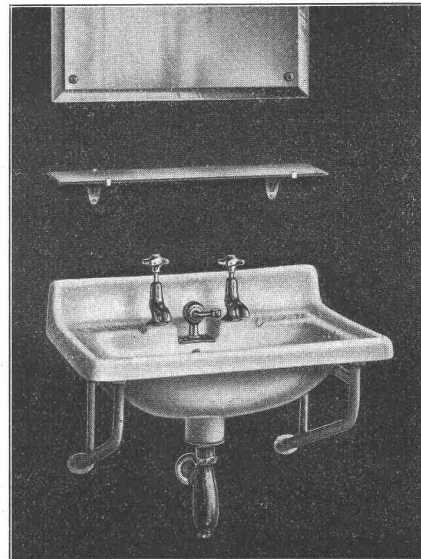
Wir haben unseren Betrieb in
allen Abteilungen aufrecht er-
halten und sind daher auch während
des Krieges für Lieferungen und
Bau-Ausführungen leistungsfähig

THONWERK BIEBRICH Aktiengesellschaft
Chamottefabrik
Hochfeuerfeste u. säurebeständige Produkte
Bau kompletter Ofenanlagen

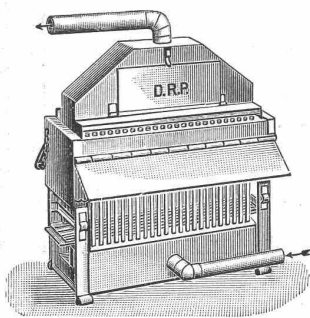
Sanitas Zürich 4

Bäckerstrasse 52

Sanitäre Apparate en gros



Verlangen Sie Katalog B und Offerten

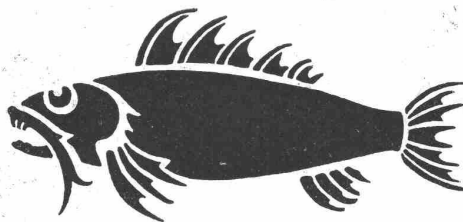


Hygienische
Trockenheizung
von
Neubauten und feuchten
Räumen
Patent Türk — Schweiz. Patent 26092
Paul Appel
Zürich
Limmatstrasse 55 — Tel. 6654
Bern
Länggassstrasse 26 — Tel. 309

Neben unserem Prima Portland-Cement erfreut sich unser schnellbindender

Fisch-Cement

immer grösserer Beliebtheit. Dieser
„Fisch-Cement“ eignet sich überall
da, wo bis jetzt der französische
Grenoble-Cement verwendet wurde,
indem er die gleiche Bindezeit
und Festigkeit besitzt.



Façon Grenoble-Cement

Dagegen ist er billiger und kann
bei allen Händlern und Genossen-
schaften stets frisch in grössern
und kleinern Posten ab Lager be-
zogen werden, oder durch diese
direkt ab Fabrik in ganzen oder
kombinierten Wagen.

Jura-Cement-Fabriken Aarau und Wildeg.

Aktiengesellschaft
Brown, Boveri & Cie.
 Baden (Schweiz)

Kraftverteilung

....

Fernleitungen

....

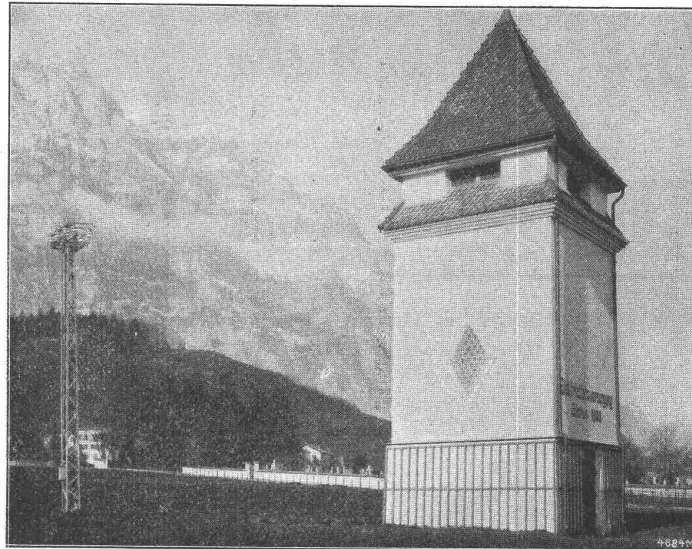
Unterstationen

....

Umformer

....

Transformatoren



Induktions-

Regulatoren

....

Schaltanlagen

....

Schnellregler

....

Relais

Bau und vollständige
 Ausrüstung von

Transformatoren-Stationen

Giesserei Bern

in Bern

Konstruktionswerkstätten

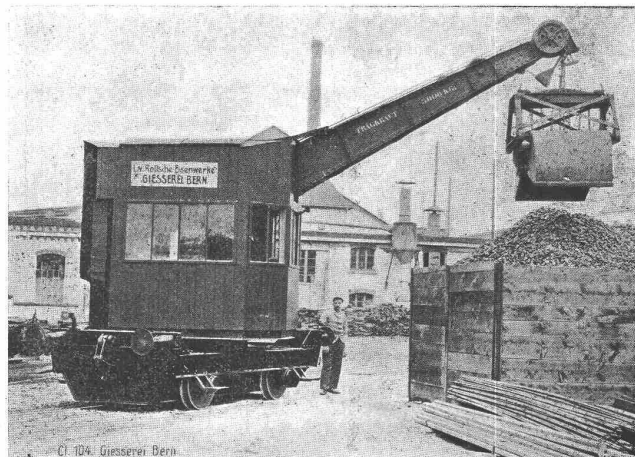
Werk der Gesellschaft
 der L. von Roll'schen Eisenwerke

Telegramme: Giesserei Bern

liefert als **Spezialität**

Telephon 1066

Hebezeuge
 Schleusen- und
 Wehreinrichtungen



Eisenbahnmaterial
 Zahnradbahn-
 material
 Standseilbahnen