

Zeitschrift: Schweizerische Bauzeitung
Herausgeber: Verlags-AG der akademischen technischen Vereine
Band: 67/68 (1916)
Heft: 14

Werbung

Nutzungsbedingungen

Die ETH-Bibliothek ist die Anbieterin der digitalisierten Zeitschriften auf E-Periodica. Sie besitzt keine Urheberrechte an den Zeitschriften und ist nicht verantwortlich für deren Inhalte. Die Rechte liegen in der Regel bei den Herausgebern beziehungsweise den externen Rechteinhabern. Das Veröffentlichen von Bildern in Print- und Online-Publikationen sowie auf Social Media-Kanälen oder Webseiten ist nur mit vorheriger Genehmigung der Rechteinhaber erlaubt. [Mehr erfahren](#)

Conditions d'utilisation

L'ETH Library est le fournisseur des revues numérisées. Elle ne détient aucun droit d'auteur sur les revues et n'est pas responsable de leur contenu. En règle générale, les droits sont détenus par les éditeurs ou les détenteurs de droits externes. La reproduction d'images dans des publications imprimées ou en ligne ainsi que sur des canaux de médias sociaux ou des sites web n'est autorisée qu'avec l'accord préalable des détenteurs des droits. [En savoir plus](#)

Terms of use

The ETH Library is the provider of the digitised journals. It does not own any copyrights to the journals and is not responsible for their content. The rights usually lie with the publishers or the external rights holders. Publishing images in print and online publications, as well as on social media channels or websites, is only permitted with the prior consent of the rights holders. [Find out more](#)

Download PDF: 23.02.2026

ETH-Bibliothek Zürich, E-Periodica, <https://www.e-periodica.ch>

Schweizerische Bauzeitung

Abonnementspreis:

Schweiz 25 Fr. jährlich
Ausland 30 Fr. jährlich

Für Vereinsmitglieder:

Schweiz 20 Fr. jährlich
Ausland 24 Fr. jährlich
sofern beim Herausgeber
abonniert wird

WOCHENSCHRIFT

FÜR BAU-, VERKEHRS- UND MASCHINENTECHNIK

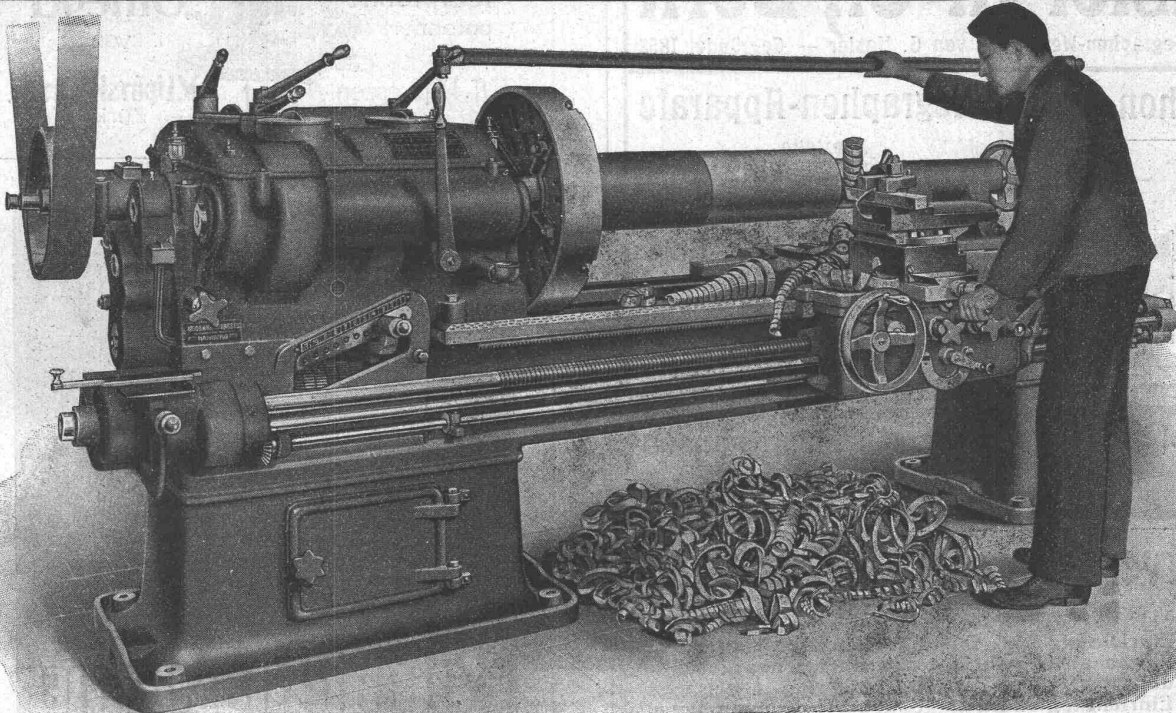
GEGRÜNDET VON A. WALDNER, ING. HERAUSGEBER A. JEGHER, ING., ZÜRICH

Verlag des Herausgebers. — Kommissionsverlag: Rascher & Cie., Zürich und Leipzig

ORGAN**Insertionspreis:**

4-gespalt. Petitzeile oder
deren Raum . . . 30 Cts.
Haupttitelseite: 50 Cts.
Alleinige Inseraten-An-
nahme: Rudolf Mosse,
Annoncen-Expedition,
Zürich, Basel und deren
Filialen und Agenturen

DES SCHWEIZ. ING.- & ARCHITEKTEN-VEREINS & DER GESELLSCHAFT EHEM. STUDIERENDER DER EIDG. TECHN. HOCHSCHULE,

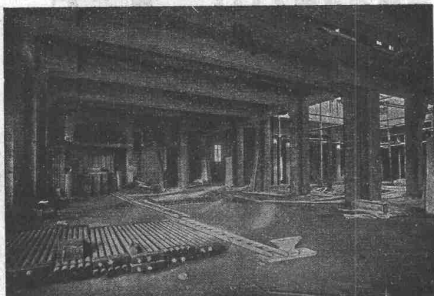


HEIDENREICH & HARBECK, HAMBURG 6

Vertreter für die Schweiz: Rausser & Co., Bern

Terner & Chopard, Ingenieurbureau, Zürich

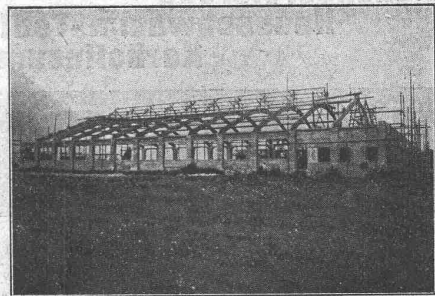
Eisenbetonbau im Hoch- und Tiefbau



Hotel Bellevue-Palace Bern im Bau. Rahmenbinder im Erdgeschoss.

Fundationen
Brückenbau
Wasserbauten
Reservoirs, Silos
Massivdecken
nach eigenen bewährten Systemen
Hochbauten
aller Art

Spez.: Industriebau



Neue Reparaturwerkstätte der Lötschbergbahn in Bönigen im Bau (arm. Beton in Verbindung mit Hützelkonstruktion).

Aus der Referenzliste ausgeführter Bauten: Neues Aufnahmegebäude der S. B. B. in St. Gallen. Land- und forstwirtschaftliches Institut an der Eidgen. Techn. Hochschule Zürich. Ueberfahrtsbrücke der Bern-Lötschberg-Simplonbahn in Spiez. Transitpostgebäude der S. B. B. in Basel. Schulhaus-Neubauten im Letten der Stadt Zürich. Neues Tramdepot auf dem Dreispitz der Basler Strassenbahnen u. a. m.

Konkurrenz-Ausschreibung

über Ausführung der

Hochdruckdampfkessel-, Heizungs-,
Warmwasser-, Dampfkoch- und Wäscherei-
Anlagen f. d. Erweiterungsbauten Neu-Rheinau.

Eingabetermin 8. Mai 1916.

Näheres im kantonalen Amtsblatt.

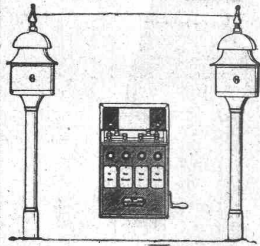
Zürich, den 28. März 1916.

Für die kantonale Baudirektion,
Der Kantonsbaumeister:
Fietz.

Hasler A.-G., Bern

vorm. Telephon-Werkschäfte von G. Hasler — Gegründet 1852

Telephon- und Telegraphen-Apparate



Spezielle
Telephone für Starkstromanlagen
Elektrische Block- u.
Signal-Apparate für
Eisenbahnen

Grand Prix
Schweiz. Landesaussstellung, Bern 1914

Geometerbureau G. Albrecht, Schaffhausen

Spezialität: Topographische
Aufnahmen, Absteckungen

Patentverkauf oder Lizenzabgabe

Der Inhaber der Schweizer Patente:

- Nr. 47177, Einrichtung an Dampfkondensatoranlagen zum Fortschaffen von Luft und Dampf aus dem Kondensator,
Nr. 48509, Einrichtung an Dampfkondensatoranlagen, um aus dem Kondensator Luft und Dampf mittels eines Wasserstrahlektors fortzuschaffen,
Nr. 52005, Oberflächenkondensator,
Nr. 52956, Vorrichtung zum Kondensieren von Dampf und zum Erzeugen eines Vakuums,
Nr. 61059, Wasserstrahlektor,
Nr. 63672, Dampfkondensationsanlage,
wünscht mit schweizerischen Fabrikanten in Verbindung zu treten, behufs Verkaufs der Patente, beziehungsweise Abgabe der Lizenz für die Schweiz, zwecks Fabrikation der Patentgegenstände in der Schweiz.
Reflektanten belieben sich um weitere Auskunft zu wenden an das Patentanwaltsbureau E. Blum & Co., Bahnhofstrasse Nr. 74, Zürich 1.

Holzkonservierung Hausschwamm-Tod! Karbolineum-Ersatz

KULBA

Wirksamstes Holzschutzmittel gegen Schwamm und Fäulnis.
Sichert vor Entflammung!

Verlangen Sie **Kulba-Braun**
als Ersatz für Karbolineum. — Prüfungszeugnisse staatlicher
Versuchsanstalten.

G. F. Nacke, Locarno.

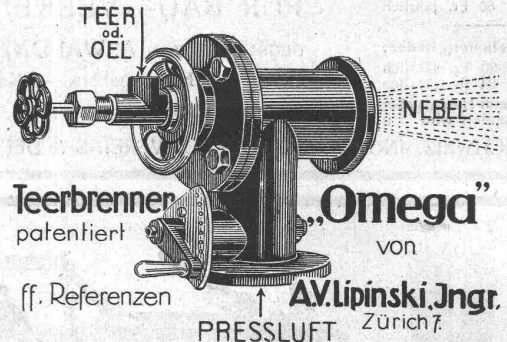
DURABEL-PATENT-TREIBRIEMEN ROBUR-PRÄZISIONS-TREIBRIEMEN

(hergestellt aus Patent-Idealleder)

NEUESTE RIEMENVERBINDER

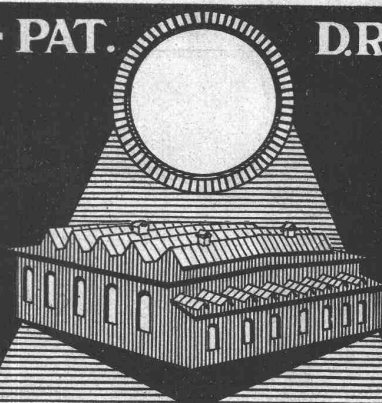
(Ersatz für Nähriemen)

Generalvertretung und Lager: ADOLF SCHLATTER
DIETIKON-ZÜRICH, Riementechnisches Spezialgeschäft



+ PAT.

D.R.P.



absolut tropfsichere

Patent-Glasdächer

Martin Keller

ZÜRICH-Neu-Seidenhof

Aluminiumwarenfabrik Gontenschwil A.-G.

Menziken (Aargau)

Fabrik-„Standard“-Marke

Aluminium

Riemenscheiben
Kochgeschirr, Sandguss
Stangen, Blech, Draht, Folien
Profile, Techn. Artikel
Präzisionsguss
Autogene Schweissung

Aluminium

Submissions-Anzeiger.

Termin	Auskunftstelle	Ort	Gegenstand
4. April	Strasseninspektorat I	Frauenfeld (Thurgau)	Korrektion der Staatsstrasse in Berlingen.
4. "	Munitionsfabrik	Altdorf (Uri)	Erd-, Maurer- und Eisenbetonarbeiten zu zwei Munitionsgebäuden in Altdorf.
8. "	Städt. Hochbau-Inspektorat	Zürich	Erd- und Maurerarbeiten für den Umbau des Kreisgebäudes 2 in Zürich.
8. "	Hochbaubureau II	Basel	Gusseiserne Entwässerungsleitungen zur Bad- und Waschanstalt i. d. Zwingenstr.
10. "	Baubureau	Cham (Zug)	Schlosserarbeiten und Plättchenbeläge zum Schulhausneubau Cham.
10. "	Bauinspektorat	Langenthal (Bern)	Schreinerarbeiten für den Theaterneubau in Langenthal.
10. "	Schäfer & Risch, Arch.	Chur (Graubünden)	Diverse innere Bauarbeiten im Sanatorium Altein in Arosa.
15. "	Kant. Baudepartement	Luzern	Arbeiten und Lieferungen für die Kanalisations- und Pflasterschalenanlage in Littau.
8. Mai	Kant. Hochbauamt	Zürich	Wasser-, Heizungs- u. Wäschereianlagen für die Erweiterungsbauten Neu-Rheinau.

Eisenmöbelfabrik Biglen :: BIGLER, SPICHIGER & C^{ie}

Spezialfabrikation von

Oberleitungs- und Ausrüstungsmaterial elektrischer Bahnen

(Leitung: Ing. Morgenthaler)

Technisches Bureau: **BERN, Bahnhofplatz Nr. 1**

Briefadresse:

Bigler, Spichiger & C^{ie}, Bern

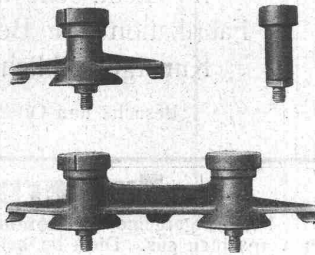
Mechanische Werkstätten

Mechanische Schlosserei

Gesenkschmiede

Hammerschmiede

Stanzerei, Presserei



Telephon Nr. 2620

Telegr.: Elektrobigen Bern

Mechanische Schreinerei

Malerei: Spritz-, Tauch- u.

Emaillier-Verfahren

Autogene Schweisserei

Fabrikation v. Massenartikeln

PATENT-ANWÄLTE
E. BLUM & C^{ie} DIPL. INGENIEURE
 GEGRÜNDET 1878 · ZÜRICH · BAHNHOFSTR. 74

Eiserne Röhren

in jeder Grösse für
Hochdruck - Wasserleitungen
Turbinenanlagen
Luftdruckleitungen und
Ventilationsröhren, Bogen
Formstücke

Reduktionen, T-Stücke etc.
 Bohrröhren f. Tiefbohrungen
 Blechreservoirs
 Blechkamine etc.
 fabriziert und liefert

Röhrenfabrik
L. Wild, Muri

(Aargau).

Lager in gusseisernen u. Mannes-
 mann-Muffenrohr und Flanschen-
 rohr, Turbinen, Schieber.

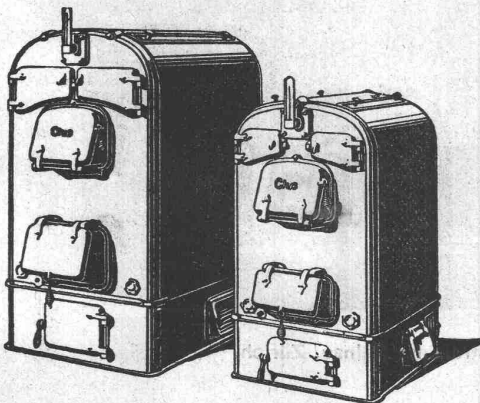
STEHLE & GUTKNECHT
Zentralheizungs - Fabrik BASEL
ERSTELLEN ZENTRALHEIZUNGEN
ALLER SYSTEME

Kriegs-
Carbolineum
 zur Zeit bester von den
 Behörden verwendeter
Holzansrich
 (braun nicht schwarz)
 liefert
Martin Keller
Zürich
 Neu Seidenhof

GESELLSCHAFT DER LUDW. VON ROLL'SCHEN EISENWERKE
 · FILIALE: **EISENWERK CLUS** KT. SOLOTHURN ·

CLUSER HEIZKESSEL

für Warmwasser- und Nieder-
 druck-Dampfheizung, sowie für
 gewerbliche Anlagen



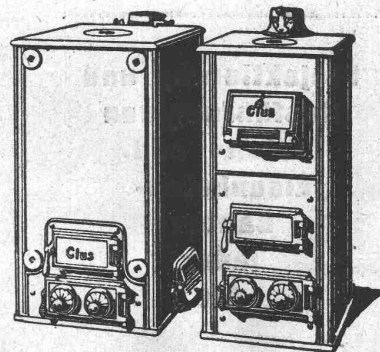
Bewährtes System.
 Bequeme Reinigung
 während dem Betriebe.

Radiatoren

55 verschiedene Modelle

Rippenröhren und Rippenheiz-
 körper, Wärmeplatten, Ventile,
 Formstücke, Flanschen in Guss-
 und Schmiedeisen.

Zu beziehen
 durch die Installationsfirmen.



**BESTER ROSTSCHUTZ!****Passivol**

Patentiert in der Schweiz
Deutschland
Frankreich
Belgien
England etc.

ist auf streng wissenschaftlicher Grundlage aufgebaut und glänzend begutachtet. Uebertrifft in seiner Wirkung alle bisher verwendeten Rostschutzmittel. Verschiedene Qualitäten für verschiedene Verwendungszwecke.

Prospekte und Muster durch:

Standard Lack- & Farbenwerke, Altstetten-Zürich

„Fides“

Treuhand - Vereinigung

Zürich 1

Bahnhofstrasse 69

Absolut unabhängiges Institut

Telegr.: „Fides“ — Tel. 102 87

Revisionen

Buchhaltungs- und Betriebsorganisationen, Liquidationen, Sanierungen.

Vermögens - Verwaltungen

Konstituierung von Aktiengesellschaften i. In- und Auslande.

Bildung u. Leitung v. Syndikaten.

Beratung in Steuer- und Beteiligungs-Angelegenheiten.

Gubler & Cie. A-G, Zürich 2

Telephon 5376

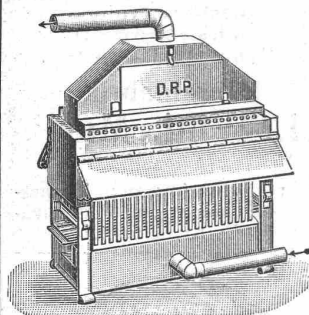
Bleicherweg 45

:: Elektrische Installationen ::

Fabrikation von Beleuchtungskörpern

Kunstgewerbliche Metallarbeiten

Besuche und Offerten unverbindlich

**Hygienische****Trockenheizung**

von

Neubauten und feuchten Räumen

Patent Türk — Schweiz. Patent 26092

Paul Appel

Zürich

Limmatstrasse 55 — Tel. 6654

Bern

Länggasstrasse 26 — Tel. 309

Zu verpachten

Die Bürgergemeinde **Lommiswil** schreibt eine **Steingrube** zum verpachten aus. Dieselbe befindet sich in der Nähe der Bahnstation. Es sind noch einige hundert m³ Steine gesprengt.

Die Pachtzeit wird für ein oder mehrere Jahre abgeschlossen, je nach Uebereinkunft.

Bewerber hiefür mögen bis zum **15. April 1916** die Anmeldung mit Pachtangebot an das **Ammannamt** der Bürgergemeinde richten, wo auch nähere Auskunft erteilt wird.

Lommiswil, den 24. März 1916.

Namens der Bürgergemeinde,

Der Gemeindeschreiber:

E. Flury, Allmann.

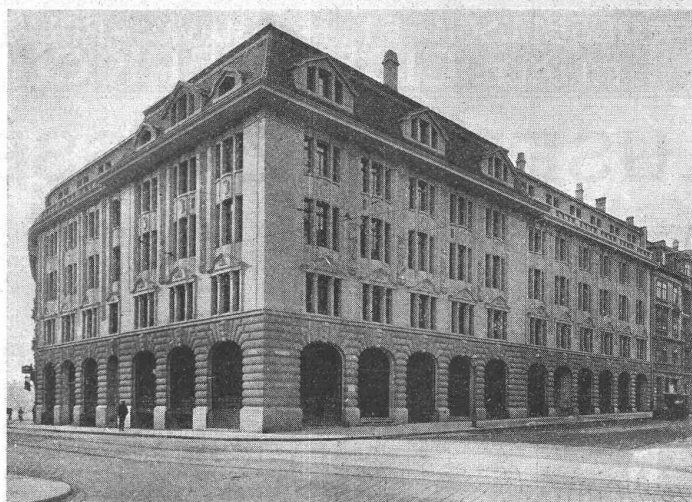
ED. ZÜBLIN & CIE.

**ZÜRICH
BASEL**

Ingenieurbureau

Bau-Unternehmung

**Projektierung und
Ausführung von
Beton- und
Eisenbeton-
Bauten
jeder
Art**



Telephonzentrale im Selnau, Zürich.

DAVERIO HENRICI & C^{IE}, A.-G., ZÜRICH

Maschinenfabrik

Abteilung: TRANSPORT-ANLAGEN, Spezialität:

Einrichtungen jeder Art für Materialtransport :: Automatische Silos-Beschickung und Entleerung Brech-, Sortier- und Sieb-Anlagen etc. für Cement- und Kalk-Fabriken, Karbidwerke, Kohlen-speicher, Chemische Fabriken u. A.

Ia Referenzen :: Projekte, Kostenanschläge, Ingenieurbesuch unverbindlich

Asphalt-Emulsion A. G. Zürich

Rämistrasse Nr. 5 — Telephon Nr. 4674

ISOLIERUNGEN für Hoch- und Tiefbau, gegen Wasser, Tem-
peratur und Schall

Flache BEDACHUNGEN für Fabriken, Terrassen
etc.

Fugenlose BODEN

Asphalte und deren Produkte, Goudron
Pflasterkitt

Mörtelzusatz

Isolierstoff „**MAMMUT**“, Dachpappen

Preislisten

Prospekte

Referenzen

Teermakadam-Beläge

Garten- und Parkanlagen

Decklagen in jeder Farbe.

Kein Unkraut mehr, stets trocken, mehrere 100,000 m² erstellt.

Erprobter Belag für Autogarage.

Offerten. — Referenzen.

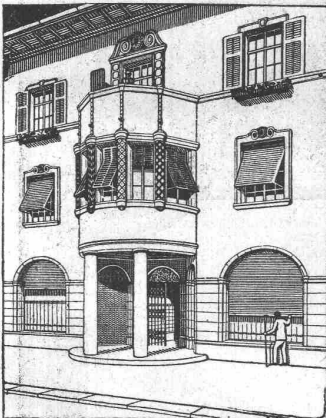
Schweizerische Strassenbau-Unternehmung A.-G.

— Aeberli-Makadam- und Asphaltwerke —

Solothurn. Tel. 6.33

Vertreter in Bern, Luzern, St. Gallen, Zürich.

Tel. 48.46, 2102, 3231, 91.40



Rolladenfabrik A. Griesser A.-G., Aadorf

empfiehlt sich für Lieferung von

Stahlwellblechrolladen, Scheeren- und Rollgitter, Wellblech und Holzrolltore, Holzrollladen, Rolljalousien, Saalabschlüsse, Roll-schutzwände, Jalousieklappladen mit und ohne Beschläg-Lieferung, komplette Schaufenster-Anlagen in Eisen und Holz. Segeltuch-Rouleaux für Schaufenster und Veranden etc. Eigene patentierte Konstruktionen. Prima Referenzen. Katalog und Preisliste zu Diensten.



Selbsttätiges Ueberfallwehr Osfaldet für Aamot kommunale
Elektrizitätsverk (Norwegen)

Selbsttätige Wasserspiegel-Regulierung

durch unsere patentierten selbsttätigen
Ueberfallwehre und Saugüberfälle.
:: (Nutzeffekt bis 80 Prozent). ::

Selbsttätige Wehranlagen

Selbsttätige Abfluss-Regulierung

für Ausgleichswehre, Talsperren, Wasserkraftanlagen.

Bis Ende 1915 ausgeführt und im Bau:

Ueber 1000 m Wehrbreite für ca.
8000 m³/sek Regulierfähigkeit.

Illustrierter Katalog, Projekte und Kostenanschläge gratis.

Stauwerke A.-G., Zürich (Schweiz)

St. Peterstrasse 15.

MASCHINENFABRIK



Dreschmaschinenantrieb mit Oerlikonmotor.

Fahrbare und tragbare elektrische Antriebe

für alle Zwecke,
besonders für die Landwirtschaft.

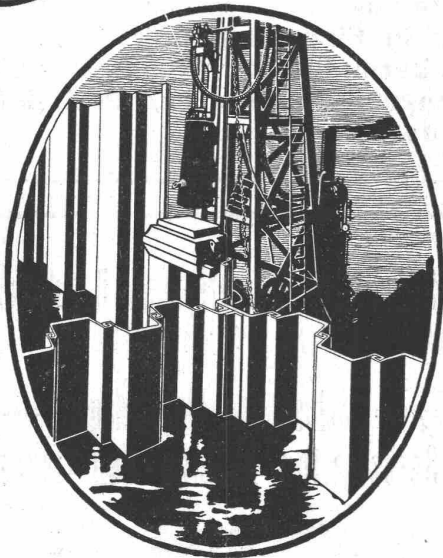
Ingenieurbesuch, sachverständige Beratung, Offerten,
Spezialdruckschriften und Referenzen auf Anfrage
kostenlos.

TELEGR-ADR:
USINE OERLIKON

OERLIKON

OERLIKON
BEI ZÜRICH

Deutsch-Luxemburgische Bergwerks- und Hütten-A.-G.



Nietlose Spundwand Eisen System „Larssen“

Vertreter für die Schweiz:
Julius Schoch & Co., Zürich
Rüdenplatz 5, 7, 9.



Abteilung: Dortmund Union

