

Zeitschrift: Schweizerische Bauzeitung
Herausgeber: Verlags-AG der akademischen technischen Vereine
Band: 67/68 (1916)
Heft: 13

Werbung

Nutzungsbedingungen

Die ETH-Bibliothek ist die Anbieterin der digitalisierten Zeitschriften auf E-Periodica. Sie besitzt keine Urheberrechte an den Zeitschriften und ist nicht verantwortlich für deren Inhalte. Die Rechte liegen in der Regel bei den Herausgebern beziehungsweise den externen Rechteinhabern. Das Veröffentlichen von Bildern in Print- und Online-Publikationen sowie auf Social Media-Kanälen oder Webseiten ist nur mit vorheriger Genehmigung der Rechteinhaber erlaubt. [Mehr erfahren](#)

Conditions d'utilisation

L'ETH Library est le fournisseur des revues numérisées. Elle ne détient aucun droit d'auteur sur les revues et n'est pas responsable de leur contenu. En règle générale, les droits sont détenus par les éditeurs ou les détenteurs de droits externes. La reproduction d'images dans des publications imprimées ou en ligne ainsi que sur des canaux de médias sociaux ou des sites web n'est autorisée qu'avec l'accord préalable des détenteurs des droits. [En savoir plus](#)

Terms of use

The ETH Library is the provider of the digitised journals. It does not own any copyrights to the journals and is not responsible for their content. The rights usually lie with the publishers or the external rights holders. Publishing images in print and online publications, as well as on social media channels or websites, is only permitted with the prior consent of the rights holders. [Find out more](#)

Download PDF: 21.02.2026

ETH-Bibliothek Zürich, E-Periodica, <https://www.e-periodica.ch>

Schweizerische Bauzeitung

Abonnementspreis:

Schweiz 25 Fr. jährlich
Ausland 30 Fr. jährlich

Für Vereinsmitglieder:

Schweiz 20 Fr. jährlich
Ausland 24 Fr. jährlich
sofern beim Herausgeber
abonniert wird

DES SCHWEIZ. ING.- & ARCHITEKTEN-VEREINS & DER GESELLSCHAFT EHEM. STUDIERENDER DER EIDG. TECHN. HOCHSCHULE,

WOCHENSCHRIFT

FÜR BAU-, VERKEHRS- UND MASCHINENTECHNIK

GEGRÜNDET VON A. WALDNER, ING. HERAUSGEBER A. JEGHER, ING., ZÜRICH

Verlag des Herausgebers. — Kommissionsverlag: Rascher & Cie., Zürich und Leipzig

ORGAN
Insertionspreis:

4-gespalt. Pettizelle oder
deren Raum . 30 Cts.
Haupttitelzeile: 50 Cts.
Alleinige Inseraten-An-
nahme: Rudolf Mosse,
Annoncen-Expedition,
Zürich, Basel und deren
Filialen und Agenturen

Le Département des Travaux Publics du Canton de Genève

met en adjudication les travaux de fondation des piles principales du Pont „Butin“. — On peut prendre connaissance du Cahier des Charges et des plans au bureau du dit Département, 6 Rue de l'Hôtel de Ville, 3^{ème} étage, tous les jours ouvrables, de 10 h. à midi.

Les soumissions, sous pli cacheté et sur papier timbré, devront lui parvenir au plus tard le samedi 8 Avril 1916, avant 11 h. du matin.

Elles seront ouvertes publiquement le même jour à 11^{1/4} heures.

Le Conseiller d'Etat

chargé du Département des Travaux Publics

J. MUSSARD

**Elektrische Uhren
„MAGNETA“
(Zürich)**

Weltbekanntes Schweizerfabrikat

Bauer, A.-G., Zürich 6

Gegründet 1862



Moderne Tresoranlagen

Panzer Türen

Kassenschränke

Einmauerschränke

**Archiv- und Bibliothek-
Anlagen**

Kataloge zu Diensten

Kittlose Glasbedachungen.
System Zimmermann

PAUL APPEL
Zürich, Limmatstrasse 55
Bern, Länggass-Str. 26

Ateliers de Constructions mécaniques de Vevey, Schweiz

Turbines und Regulatoren

Warenaufzüge aller
Systeme

Kompressoren

Hydraulische Pressen

Hebewerkzeuge

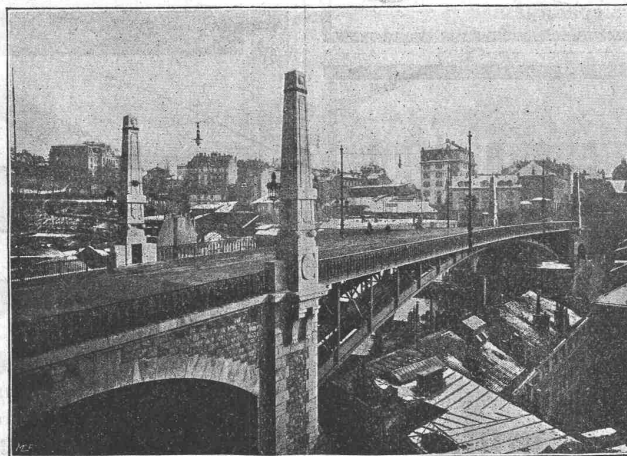
Krane, Laufbühnen

Drehscheiben

Verlade-Rollwagen

Weichen u. Kreuzungen

Eisen- und Bronze-
Giesserei



Pont Charles Bessières à Lausanne.

Eiserne Brücken- und Dach- konstruktionen

Reservoirs und Dampf-
kessel

Gasbehälter

Rohrleitungen

Schleusen und Wehr-
anlagen

Auf Verlangen Kostenbe-
rechnungen für Maschinen-
anlagen jeder Art.

Bau-Ausschreibung.

Es werden hiermit folgende Arbeiten und Lieferungen zu verschiedenen Bauten in Airolo, Bellinzona und St. Maurice zur Konkurrenz ausgeschrieben:

- a) Zimmerarbeiten.
- b) Lieferung von Walzeisen und Eisenkonstruktionen.
- c) Holzzement- und Spenglerarbeiten samt den Blitzableiteranlagen.
- d) Schreinerarbeiten.

Pläne, Bedingungen und Vorausmasse können von **schweizerischen Unternehmern** vom **23. bis 31. März 1916** in Bern, Bundeshaus, Ostbau, II. Stock, Zimmer Nr. 147, eingesehen werden, woselbst auch die Angebotformulare bezogen werden können.

Die Offerten sind in verschlossenem, mit der Aufschrift „Angebot“ versehenem Couvert und frankiert bis **3. April 1916** der unterfertigten Amtsstelle in Bern einzureichen.

Bern, den 18. März 1916.

Schweiz. Militärdepartement
Abteilung Genie
BUREAU für BEFESTIGUNGSBAUTEN.

Ausschreibung v. Steinhauerarbeiten

Ueber die Lieferung von

Steinhauerarbeiten in Naturstein

zum **Hauptgebäude der Eidg. Technischen Hochschule** in **Zürich** wird Konkurrenz eröffnet. Pläne, Bedingungen und Eingabeformulare sind im Bureau des bauleitenden Architekten, Herrn Prof. Dr. Gull, Zimmer 23 b, im Erdgeschoss der Technischen Hochschule jeweils von 2—5 Uhr nachmittags zur Einsicht aufgelegt.

Uebernahmsangebote sind verschlossen und mit der Aufschrift „Angebot für Steinhauerarbeiten für die Eidg. Technische Hochschule“ bis und mit Mittwoch, den **5. April nächsthin** franko einzureichen an die

Direktion der eidg. Bauten.

Bern, den 20. März 1916.

Geomeferbureau G. Albrecht, Schaffhausen
Spezialität: Topographische
Aufnahmen, Absteckungen

Gusseiserne Schienenplatten

:: System Hanomag, D. R. P. und D. R. G. ::

für billige und zweckentsprechende Gleisanlagen in **Werkstätten aller Art**, wie **Lokomotivschuppen, Eisenbahnwerkstätten, Lokomotiv- und Waggonfabriken, Werften, Maschinenfabriken, Schlachthäusern** usw. liefert für **Süddeutschland und die Schweiz**

Joseph Vögele, Mannheim

Abteilung Memagwerk

Sponagel & Co., Zürich

Baumaterialien

Spezialgeschäft für keramische
Boden- und Wandbeläge
Mutz-Keramik : Wandbrunnen

Siliciumcarbid für Zementböden u. Unterwasserbauten.

Generalvertreter erstklassiger Fabriken.
Kunstgerechte Ausführung der Versetzarbeiten durch eigene, geschulte Facharbeiter.

Kataloge und Preislisten zu Diensten.
Reichhaltige Muster-Ausstellung Sihlquai 139—143.

Drahtseilbahnen

Elektro-u. andere
Hängebahnen
Kettenbahnen
Kabelkrane



Kaiser & Co Maschinenfabrik
Aktiengesellschaft, Cassel

Vertreter: Fritz Marti A.-G. Bern

Thonwerk Biebrich A.-G.

Chamottefabrik

Biebrich am Rhein.

Hochfeuerfeste u. säurebeständige Produkte.

Normal- und Façonsteine aller Art, Chamottemörtel, Retorten, Muffeln etc. Bau kompletter Ofenanlagen.

Beste Referenzen und Zeugnisse aus der Schweiz.



Die anerkannt beste Farbe

für Innen- und Aussen-Anstriche.

Generalvertreter für die Schweiz:

G. Hässig, Neuwelt, bei Basel.

Schluss für die Inserate je Dienstags, abends.

Submissions-Anzeiger.

Termin	Auskunftstelle	Ort	Gegenstand
27. März	F. Schneebeil, Architekt	Winterthur (Zürich)	Schlosser-, Schreiner- und Installationsarbeiten am Sekundarschulhaus Seen,
28. "	Schneider & Sidler, Arch.	Baden (Aargau)	Bauarbeiten für die landwirtschaftliche Genossenschaft Hendschiken.
29. "	Bauamt	Herisau (Appenzell)	Schreinerarbeiten für den Neubau der Friedhofkapelle in Herisau.
30. "	Alb. Widler	Rickenbach (Zürich)	Lieferungen und Arbeiten zur Wasserversorgung Rickenbach-Lanzen.
31. "	Kant. Kulturtechniker	St. Gallen	Erstellung der Alpweganlage Ennweg-Brunnenalp-Lüsis.
1. April	Kirchgemeindevorstand	Molinis (Graub.)	Erd-, Maurer- und Schreinerarbeiten zum Kirchenbau in Molinis.
3. "	Bundeshaus, Ostbau	Bern	Arbeiten und Lieferungen zu Bauten in Airolo, Bellinzona und St. Maurice.
5. "	Prof. Dr. Gull, Arch.	Zürich	Natursteinarbeiten zum Hauptgebäude der Eidg. Techn. Hochschule in Zürich.
6. "	G. Jost, Gem.-Präs.	Fanas (Graubünden)	Verschiedene Arbeiten für die neue Wasserversorgung in Fanas.
15. "	Koch, Gemeindeammann	N. Rohrdorf (Aargau)	Zentralheizung im Gemeindeschulhaus Nieder-Rohrdorf.
15. "	Kantonsgeometer	Frauenfeld (Thurgau)	Grundbuchvermessung der Munizipalgemeinde Thundorf (827 ha).

Eisenmöbelfabrik Biglen :: BIGLER, SPICIGER & C^{IE}

Spezialfabrikation von

Oberleitungs- und Ausrüstungsmaterial elektrischer Bahnen

(Leitung: Ing. Morgenthaler)

Technisches Bureau: BERN, Bahnhofplatz Nr. 1

Briefadresse:

Bigler, Spichiger & Cie., Bern

Telephon Nr. 2620

Telegr.: Elektrobigen Bern

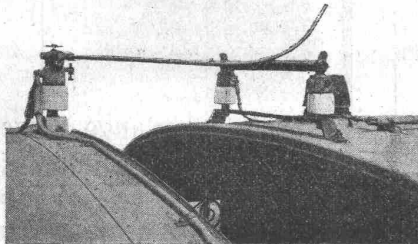
Mechanische Werkstätten

Mechanische Schlosserei

Gesenkschmiede

Hammerschmiede

Stanzerei, Presserei



Mechanische Schreinerei

Malerei: Spritz-, Tauch- u.

Emaillier-Verfahren

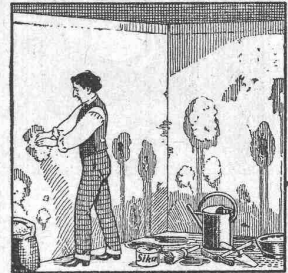
Autogene Schweisserei

Fabrikation v. Massenartikeln

PATENT-ANWÄLTE

E. BLUM & C^{IE} DIPL. INGENIEURE

GEGRÜNDET 1878 • ZÜRICH • BAHNHOFSTR. 74



„Sika“

ist das beste Wasser- u. Feuchtigkeits-Schutzmittel, widersteht über 60 m Wasserdruck. Man verlange Referenzen. Prospekte und Besuch.

Ausführung mit Garantie.

Wasserdurchlässige Böden und Wände werden mit schnellziehender „Sika“ verdichtet.

Kaspar Winkler & Co., ZÜRICH 5,

Neugasse 99 — Telephon 7462

Telegramme: „Sika“.

Ausland-Vertreter gesucht.

Heinrich Brändli, Horgen

Asphalt-, Dachpappen- und Holzzementfabrik

Telephon Nr. 38

liefert

Telephon Nr. 38

Asphalt-Isolierplatten

für wasserdichte Eindeckungen bei: Eisenbahnen, Strassen, Hoch- und Tiefbauarbeiten, in nur prima Qualität, je nach Angabe der Verwendungsarten. Referenzen zu Diensten. — Fachmännische Ratschläge. Telegramme: Heinrich Brändli, Horgen.



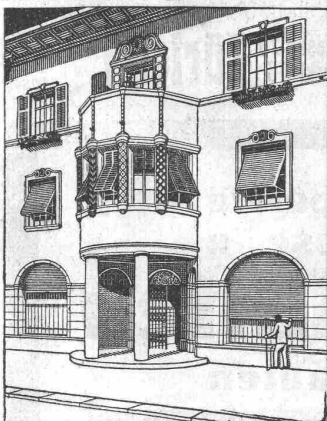
Schluss für die Inserate je Dienstags, abends.



Rolladenfabrik A. Griesser A.-G., Aadorf

empfiehlt sich für Lieferung von

Stahlwellblechrolladen, Scheeren- und Rollgitter, Wellblech und Holzrolltore, Holzrollladen, Rolljalousien, Saalabschlüsse, Rollschutzwände, Jalousieklappladen mit und ohne Beschläg-Lieferung, komplette Schaufenster-Anlagen in Eisen und Holz. Segeltuch-Rouleaux für Schaufenster und Veranden etc. Eigene patentierte Konstruktionen. Prima Referenzen. Katalog und Preisliste zu Diensten.



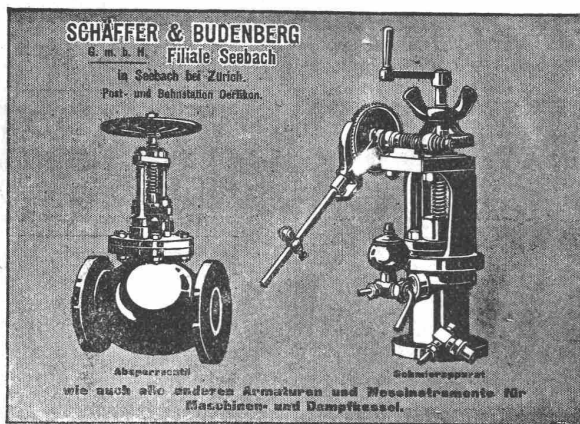
Bei Bestellungen wolle man sich auf die „Schweizerische Bauzeitung“ beziehen.

Ad. Sigrist-Schreiner, Basel

Bruderholzstrasse 18 — Telephon 5975

Beratender Zivil-Ingenieur

für Heizungs- und Lüftungs-Anlagen.

**SCHWEIZ. LICHTPAUSANSTALTEN A.G.**Auf der Mauer 4 **ZÜRICH** Auf der Mauer 4
Filialen in **Bern, St. Gallen & Luzern****Heliographie**  **Negrographie**Spezialität: **Trockendruck** (Plandruck)

Heliographie-Paus- und Zeichenpapiere

Lichtpaus-Apparate

Man verlange Muster u. Preislisten.

**DURABEL-PATENT-TREIBRIEMEN
ROBUR-PRÄZISIONS-TREIBRIEMEN**

(hergestellt aus Patent-Idealleder)

NEUESTE RIEMENVERBINDER

(Ersatz für Nähriemen)

Generalvertretung und Lager: **ADOLF SCHLATTER
DIETIKON-ZÜRICH**, Riementechnisches Spezialgeschäft

Ia. komprimierte und abgedrehte, blanke

**Vereinigte Drahtwerke A.-G., Biel**

Blank und präzis gezogene



jeder Art in Eisen und Stahl.

Kaltgewalzte Eisen- und Stahlbänder bis 300 mm Breite.
Schlackenfreies Verpackungsbandeisen.

Grosser Ausstellungspreis Schweizer Landesausstellung Bern 1914

Ludw. Loewe & Co. Berlinfabrizieren in vollendeter Präzision
WERKZEUGMASCHINEN & WERKZEUGE
für Metallbearbeitung. Vollständig auswechselbar.
NORMALISIERTE MASCHINENTEILE.
Generalvertreter d. Schweiz: **R. FALKNER, Jng. BASEL.****Dornpresse
ohne Sockel**Das früher übliche Eintreiben
von Drehdornen mittels Blei-
hammer wird vorteilhaft durch
Verwendung der Dornpresse
ersetzt, welche in 5 Grössen
mit und ohne Sockel geliefert
wird.Man verlange Broschüre A über
Dornpressen.**G. Rüttimann, Zürich 3**

Telephon No. 17,49

**Spezialgeschäft für
Freileitungen****Marquisen- und Storrenfabrik**Storren nach eigenen patentierten bewährten Systemen
für Privat- und Geschäftshäuser, Schulen, Spitäler etc.**Spezialkonstruktion f. Bogenfenster, Veranden etc.**

Prima Referenzen von Staat, Gemeinden und Privaten.

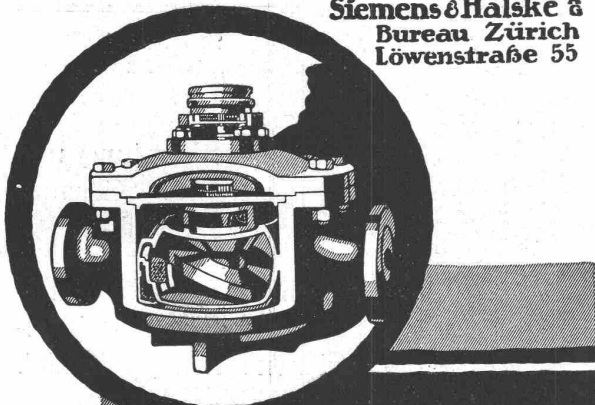
Mertzlufft Spiegelgasse 29 Zürich 1
Rindermarkt 26Gegr. 1865
vielfach
prämiert
Tel. 2284**Abgesperrte
fugenlose ::****Holzplatten
für Bauten****Ad. Aeschlimann, Plattenfabrik, Meilen**

1914 Bern. Goldene Medaille. Raumkunst.

Technische Zeichnungen

für Erfindungen, Masch., Hoch- und Tiefbau, sowie Vermessungsarbeiten werden zu billigsten Preisen ausgeführt durch das Technischesbureau M. FINKE, Bleicherweg 3, Zürich-Enge.

Siemens & Halske &
Bureau Zürich
Löwenstraße 55



Die Überwachung des
Dampfbetriebes
durch



Siemens
Kesselspeise-
Heißwassermesser

PHOTOGRAPHIE

Spezialität in Architektur-Aufnahmen

Techn. Konstruktionen, Intérieur, Maschinen etc.
Aufnahmen für Kataloge und Werke aller Art
H. Wolf-Bender, Kappelergrasse 16, Zürich

Atelier für techn. Photographie

Asphalt-Beläge

Asphalt-Strassen

Hartguss-, Stampf- und Walzasphalt (Bitusheet)

Asphalt-Böden

für Fabriken, Gänge, Bahnperrens, Waschküchen etc.

Asphalt-Dächer

Verlangen Sie Offerten und Referenzen.

Schweizer. Strassenbau-Unternehmung A.-G.

Aeberli-Makadam- und Asphalt-Werke

Solothurn. Telephon 6.33.

Vertreter in Bern, Tel. 48.44 — Luzern, Tel. 21.02 —
St. Gallen, Tel. 32.31 — Zürich, 91.40.

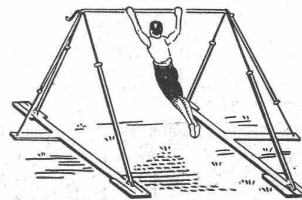
Schweizerische Turngerätefabrik

Alder-Fierz & Gebr. Eisenhut

Küsnacht bei Zürich

Turngeräte aller Art

für Schulen, Vereine
und Private



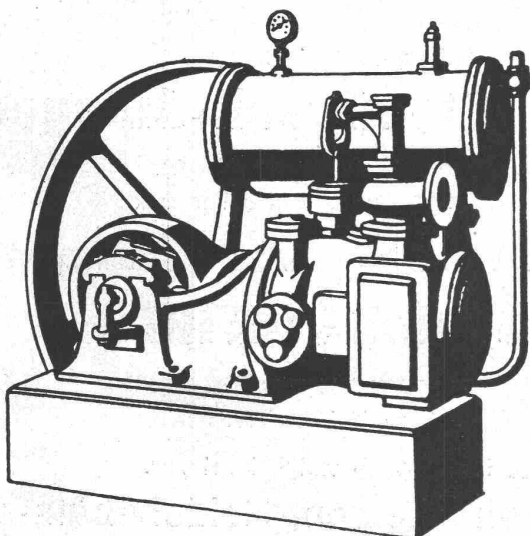
Uebernahme kompletter
Einrichtungen für Turn-
hallen und -Plätze

Telephon

Man verlange Preis-
Courant

KOMPRESSOREN

EIN-ODER MEHRSTUFIG
MIT RIEMEN-, DAMPF-
OD. ELEKTR. ANTRIEB



VAKUUM- PUMPEN.

MASCHINENFABRIK
BURCKHARDT, A.G.
= BASEL. =

Aktiengesellschaft

Brown, Boveri & Cie.

Baden (Schweiz)

Der elektrische Antrieb in Zementfabriken

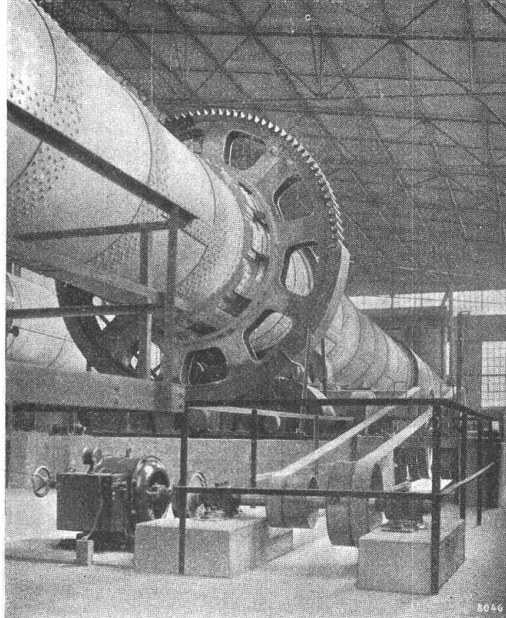
Zweckmässigere Fabrik-
anordnung.

Grössere Unabhängigkeit
der einzelnen Fabrik-
gruppen von einander.

Grössere Wirtschaftlichkeit
der Kraftübertragung.

Erhöhte Betriebssicherheit
und Uebersichtlichkeit.

Weniger Leute. Geringere
Transportkosten.



Billigere Wartung und
gesteigerte Gesamt-
wirtschaftlichkeit.

Anschluss an Ueberland-
zentralen. Elektrisch be-
triebene Transportmittel.

Viele Anlagen seit Jahren
in anstandslosem Betrieb.

Die Abbildung veranschaulicht den
elektrischen Antrieb eines 71,2 m
langen Drehofens mit erweiterter
Sinterzone, durch Drehstrommotor
mit angebautem Anlasser, Leistung
40 PS, 580 Umdr. in der Minute.



LANDIS & GYR A.-G.

ZUG

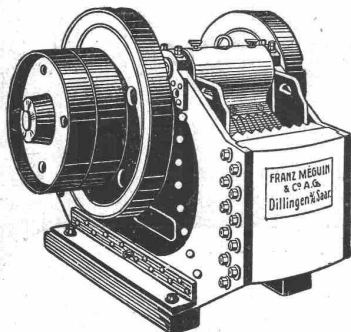


ELEKTRIZITÄTSZÄHLER

TARIFAPPARATE FERRARIS-WATTMETER

ZEIT- & SPERRSCHALTER STROMBEGRENZER EICHANLAGEN

Franz Méguin & Co. A.-G. Dillingen-Saar Rhld.



Backenbrecher
mit bruchsicherem Gehäuse
aus Dillinger Panzerstahl

Abteilung Zerkleinerung:

Kies- u. Steinbrech-Anlagen

mit bruchsicheren Backenbrechern, Rundbrechern und Walzwerken
für Schotter, Mauersand und Terrazzo.

Ortfeste u. fahrbare Maschinen zur Herstellung von

Betonmaterial

Abteilung Bahnbedarf:

Vollständige Gleisanlagen für Normal- und Schmalspur.

Anschlussgleise, Weichen, Drehscheiben, Schiebebühnen.

Gelochte Hartstahlbleche

Gelochte Hartstahlbleche