

Zeitschrift: Schweizerische Bauzeitung
Herausgeber: Verlags-AG der akademischen technischen Vereine
Band: 67/68 (1916)
Heft: 12

Werbung

Nutzungsbedingungen

Die ETH-Bibliothek ist die Anbieterin der digitalisierten Zeitschriften auf E-Periodica. Sie besitzt keine Urheberrechte an den Zeitschriften und ist nicht verantwortlich für deren Inhalte. Die Rechte liegen in der Regel bei den Herausgebern beziehungsweise den externen Rechteinhabern. Das Veröffentlichen von Bildern in Print- und Online-Publikationen sowie auf Social Media-Kanälen oder Webseiten ist nur mit vorheriger Genehmigung der Rechteinhaber erlaubt. [Mehr erfahren](#)

Conditions d'utilisation

L'ETH Library est le fournisseur des revues numérisées. Elle ne détient aucun droit d'auteur sur les revues et n'est pas responsable de leur contenu. En règle générale, les droits sont détenus par les éditeurs ou les détenteurs de droits externes. La reproduction d'images dans des publications imprimées ou en ligne ainsi que sur des canaux de médias sociaux ou des sites web n'est autorisée qu'avec l'accord préalable des détenteurs des droits. [En savoir plus](#)

Terms of use

The ETH Library is the provider of the digitised journals. It does not own any copyrights to the journals and is not responsible for their content. The rights usually lie with the publishers or the external rights holders. Publishing images in print and online publications, as well as on social media channels or websites, is only permitted with the prior consent of the rights holders. [Find out more](#)

Download PDF: 22.02.2026

ETH-Bibliothek Zürich, E-Periodica, <https://www.e-periodica.ch>

Schweizerische Bauzeitung

Abonnementspreis:

Schweiz 25 Fr. jährlich
Ausland 30 Fr. jährlich

Für Vereinsmitglieder:

Schweiz 20 Fr. jährlich
Ausland 24 Fr. jährlich
sofern beim Herausgeber
abonniert wird

WOCHENSCHRIFT

FÜR BAU-, VERKEHRS- UND MASCHINENTECHNIK

GEGRÜNDET VON A. WALDNER, ING. HERAUSGEBER A. JEGHER, ING., ZÜRICH

Verlag des Herausgebers. — Kommissionsverlag: Rascher & Cie., Zürich und Leipzig

ORGAN**Insertionspreis:**

4-gespalt. Petitzeile oder
deren Raum . 30 Cts.
Haupttitelzeile: 50 Cts.
Alleinige Inseraten-An-
nahme: Rudolf Mosse,
Annoncen-Expedition,
Zürich, Basel und deren
Filialen und Agenturen

DES SCHWEIZ. ING.- & ARCHITEKTEN-VEREINS & DER GESELLSCHAFT EHEM. STUDIERENDER DER EIDG. TECHN. HOCHSCHULE.

Le Département des Travaux Publics du Canton de Genève

met en adjudication les travaux de fondation des piles principales du Pont „Butin“. — On peut prendre connaissance du Cahier des Charges et des plans au bureau du dit Département, 6 Rue de l'Hôtel de Ville, 3^{ème} étage, tous les jours ouvrables, de 10 h. à midi.

Les soumissions, sous pli cacheté et sur papier timbré, devront lui parvenir au plus tard le samedi 8 Avril 1916, avant 11 h. du matin.

Elles seront ouvertes publiquement le même jour à 11^{1/4} heures.

Le Conseiller d'Etat

chargé du Département des Travaux Publics

J. MUSSARD

DURABEL-PATENT-TREIBRIEMEN ROBUR-PRÄZISIONS-TREIBRIEMEN

(hergestellt aus Patent-Idealleder)

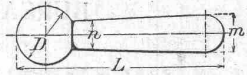
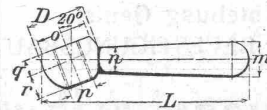
NEUESTE RIEMENVERBINDER

(Ersatz für Nähriemen)

Generalvertretung und Lager: **ADOLF SCHLATTER**
DIETIKON-ZÜRICH, Riementechnisches Spezialgeschäft

Ludw. Loewe & Co. Berlin

fabrizieren in vollendeter Präzision
WERKZEUGMASCHINEN & WERKZEUGE
für Metallbearbeitung. Vollständig auswechselbar.
NORMALISIERTE MASCHINENTEILE.
Generalvertreter d. Schweiz: **R. FALKNER, Ing. BASEL.**



Normalis. Kugelgriffe

An Stelle der Sechskantmutter von Maschinenschrauben verwenden moderne Konstrukteure jetzt oft sogenannte Kugelgriffe, welche eine Vereinigung der Mutter mit ihrem Schlüssel darstellt. Kein zeitraubendes Suchen mehr nach dem passenden Schlüssel

Man verlange Preisliste „A“ Normalien

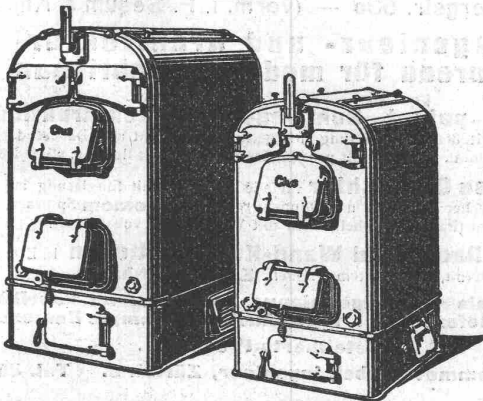


GESELLSCHAFT DER LUDW. VON ROLL'SCHEN EISENWERKE
FILIALE: **EISENWERK CLUS** KT. SOLOTHURN



CLUSER HEIZKESSEL

für Warmwasser- und Niederdruck-Dampfheizung, sowie für gewerbliche Anlagen



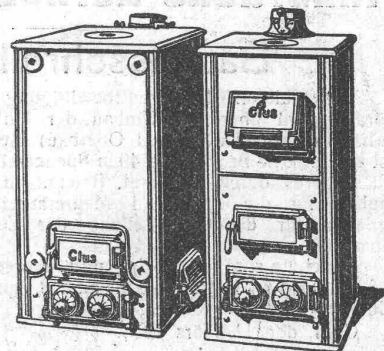
Bewährtes System.
Bequeme Reinigung
während dem Betriebe.

Radiatoren

55 verschiedene Modelle

Rippenröhren und Rippenheizkörper, Wärmeplatten, Ventile, Formstücke, Flanschen in Guss- und Schmiedeseisen.

Zu beziehen
durch die Installationsfirmen.



Bau-Ausschreibung.

Es werden hiermit folgende Arbeiten und Lieferungen zu verschiedenen Bauten in Airolo, Bellinzona und St. Maurice zur Konkurrenz ausgeschrieben:

- a) Zimmerarbeiten.
- b) Lieferung von Walzeisen und Eisenkonstruktionen.
- c) Holzzement- und Spenglerarbeiten samt den Blitzableiteranlagen.
- d) Schreinerarbeiten.

Pläne, Bedingungen und Vorausmasse können von **schweizerischen Unternehmern** vom **23. bis 31. März 1916** in Bern, Bundeshaus, Ostbau, II. Stock, Zimmer Nr. 147, eingesehen werden, woselbst auch die Angebotformulare bezogen werden können.

Die Offerten sind in verschlossenem, mit der Aufschrift „Angebot“ versehenem Couvert und frankiert bis **3. April 1916** der unterfertigten Amtsstelle in Bern einzureichen.

Bern, den 18. März 1916.

Schweiz. Militärdepartement
Abteilung Genie
BUREAU für BEFESTIGUNGSBAUTEN.

Konkurrenz-Ausschreibung

Die Elektrizitätswerke des Kantons Zürich beabsichtigen, aus ihrem Stauweiher beim Wasserwerk Waldhalde an der Sihl, Gemeinde Schönenberg, zirka 5000 bis 25 000 m³ Schlamm entfernen zu lassen. Interessenten für diese Arbeit wird durch die unterzeichnete Direktion, Schöntalgarasse Nr. 8, Zürich 4, nähere Auskunft erteilt. Eine Lokalbesichtigung ist für Freitag den 24. März vorgesehen. Eingabefrist: 31. März 1916.

Elektrizitätswerke des Kts. Zürich
Direktion.

Konkurrenz - Ausschreibung

über Ausführung von

Glaserarbeiten :: Lieferung von
Sonnenstoren und Holzrolläden
zum Neubau Zentralbibliothek Zürich

Eingabetermin: 21. März 1916.

Näheres im kantonalen Amtsblatt.

Zürich, den 10. März 1916.

Für die Baukommission der Zentralbibliothek:
Der Kantonsbaumeister:
Fietz.

Innbrücke Zerne (Graubünden)

Bauausschreibung.

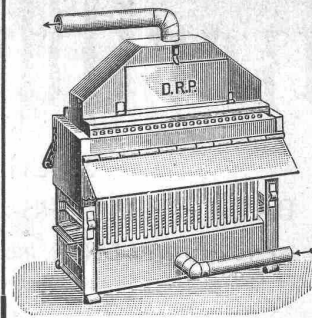
Vorbehaltlich der Kreditbewilligung durch die zuständigen Behörden wird über den Umbau der Innbrücke an der Talstrasse unterhalb Zerne (Unter- und Oberbau) hiemit Konkurrenz eröffnet. Es ist eine eiserne Brücke von 40 m Spannweite in Aussicht genommen.

Näheres durch das kant. Bauamt in Chur, wo die Offertenformulare für die Erd- und Maurerarbeiten, sowie die nötigen Unterlagen für die Offertstellung der Eisenkonstruktion bezogen werden können.

Angebote sind für die Erd- und Maurerarbeiten bis zum 24. März und für die Eisenkonstruktion bis zum 3. April a. c. dem kant. Bauamt in Chur einzugeben.

Chur, den 11. März 1916.

Aus Auftrag:
Der kant. Oberingenieur:
J. Solca.



Hygienische
Trockenheizung
von
Neubauten und feuchten
Räumen
Patent Türk — Schweiz, Patent 26092
Paul Appel
Zürich
Limmatstrasse 55 — Tel. 6654
Bern
Länggassstrasse 26 — Tel. 309

Fräser-Hinterdreh-Apparate

„Veni-Vici“

Vollkommener und billigster Ersatz für Hinterdrehbänke
Verwendbar auf Drehbänken u. Horizontal-Fräsmaschinen

zum
Hinterdrehen von:

Nutenfräsern, Scheibenfräsern,
Winkelfräsern, Walzenfräsern, Walzenstirnfräsern,
Zahnradfräsern, schneckenförmiger Stirn-
radfräsern, Fräser f. Reibahlen für
Gewindebohrer und Profil-
fräser aller Art, von

30 bis 250 mm Durchmesser und bis 165 mm Breite

Seltlich Hinterdrehen .: Schräg Hinterdrehen

Generalvertretung für die Schweiz

Rausser & Cie., Werkzeugmaschinen, Bern

Leitungsstangen

aus prima Bergholz, gemäss eidg. Vorschriften,
mit **Kupfervitriol imprägniert**, liefert die
Imprägnier-Anstalt E. Lüthi, Burgdorf

Material-Transporte

mittels **Motorlastwagen** über-
nimmt bei billigster Berechnung

A.-G. für Motorlastwagen Soller, Basel

H. Knobel, Zürich 6

Weinbergstr. 53a — (vorm. i. F. Séquin & Knobel)

**Ingenieur- und Architektur-
Bureau für modernen Fabrikbau**

Neue, patent. Hohlziegel-Dachkonstruktionen
mit 3facher Isolierung, bei geringem Gewicht und Dacheindeckung
neuest. Systems mit grossen Eternitplatten für flache u. steile Dächer.

Kittlose Oberlichter für alle Bauarten, mit Einglasung auf elas-
tischer Unterlage und Doppelverglasung auf **einem** Sprossen, rost-
frei (Patente Knobel), auch mit Verwendung von Eternit.

Neue Dach- und Wand-Konstruktionen in Eisen und
Eternit, nach System Knobel. **Eisen-Hochbau.**

Mehr als 30jährige eigene Erfahrung im Fabrikbau,
beste Referenzen i. In- u. Ausland, prompte Bedienung.

Detaillierte Prospekte.

Telegramme: Knobel, Ingenieur, Zürich 6. Tel. 8534.

Submissions-Anzeiger.

Termin	Auskunftstelle	Ort	Gegenstand
21. März	Kant. Hochbauamt	Zürich	Glaserarbeiten, Sonnenstoren und Holzrolladen zum Neubau der Zentralbibliothek.
23. "	Ortsvorsteher	Mettendorf (Thurg.)	Geometrische Aufnahmen und Projektierung zur Güterzusammenlegung Mettendorf.
24. "	G. Keller	Opfershofen (Thurg.)	Sämtliche Bauarbeiten zur Erstellung eines Wohnhauses in Opfershofen.
24. "	Stadtbauamt	Thun (Bern)	Kanalisationsarbeiten im Quartier der Mittleren Strasse in Thun.
24. "	Kant. Bauamt	Chur	Erd- und Maurerarbeiten für den Umbau der Innbrücke bei Zernez.
25. "	Städt. Hochbauinspektor	Zürich	Maurer- und Eisenbetonarbeiten für den Umbau des Pfundhauses Zürich.
25. "	Schäfer & Risch (Arch.)	Chur	Schlosser- und Malerarbeiten für das „Hochalpine Töchterinstitut Fetan“.
25. "	Gemeindebauamt	Bruggen (St. Gall.)	Verlegen von verschiedenen Druckleitungen einschl. Grabarbeiten.
3. April	Kant. Bauamt	Chur	Eisenkonstruktionsarbeiten zum Umbau der Innbrücke bei Zernez.

Eisenmöbelfabrik Biglen :: BIGLER, SPICHIGER & C^{IE}

Spezialfabrikation von

Oberleitungs- und Ausrüstungsmaterial elektrischer Bahnen

(Leitung: Ing. Morgenthaler)

Technisches Bureau: BERN, Bahnhofplatz Nr. 1

Briefadresse:

Bigler, Spichiger & Cie., Bern

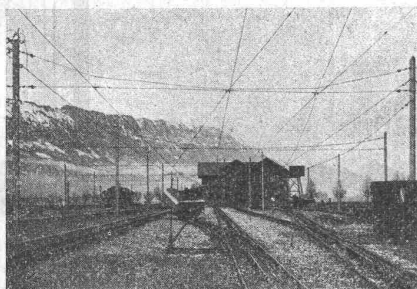
Mechanische Werkstätten

Mechanische Schlosserei

Gesensschmiede

Hammerschmiede

Stanzerei, Presserei



Telephon Nr. 2620

Telegr.: Elektrobigen Bern

Mechanische Schreinerei

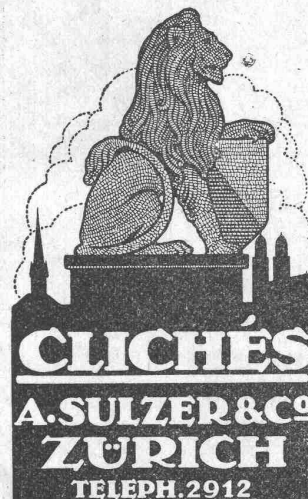
Malerei: Spritz-, Tauch- u.

Emaillier-Verfahren

Autogene Schweisserei

Fabrikation v. Massenartikeln

Patentanwalt
Dipl.-Ing. Hch. Riese
Zürich
Limmatquai 34.
Rudolph Mosse-Haus.

**Lagermetall**

Antifriction Le Miroir Nr. 1
Antifriction Le Miroir Nr. 2
Antifriction Le Miroir Nr. 3
Antifriction Le Miroir Nr. 4

Alleiniger Fabrikant: Ing. Raymond Borach,

Zürich, Dianastrasse 8, Telephon 2938.

Hüttenzinn und Antimon zu kaufen gesucht.

OFENFABRIK SURSEE

Grösste Ofenfabrik der Schweiz



KÖCHHERDE
für
Private
Restaurants/Hotels
Preislisten Gratis

A.-G. „UNION“ in Biel, Fabrik in Mett
Erste schweiz. Fabrik für elektr. geschweisste Ketten. Pat. 27199
Ketten aller Art



für industrielle und landwirtschaftliche Zwecke.
Grösste Leistungsfähigkeit. Ketten von höchster Tragkraft.

NB. Handelsketten nur durch Eisenhandlungen zu beziehen.

Eiserne Röhren

in jeder Grösse für
Hochdruck- Wasserleitungen
Turbinanlagen
Luftdruckleitungen und
Ventilationsröhren, Bogen
Formstücke

Reduktionen, T-Stücke etc.
Bohrrohre f. Tiefbohrungen
Blechreservoirs
Blechkamme etc.
fabriziert und liefert

Röhrenfabrik**L. Wild, Muri**

(Aargau).

Lager in gusseisernen u. Mannes-
mann-Muffenrohr und Flanschen-
rohr, Turbinen, Schieber.

BESTER ROSTSCHUTZ!**Passivol**

Patentiert in der Schweiz
Deutschland
Frankreich
Belgien
England etc.

ist auf streng wissenschaftlicher Grundlage auf-
gebaut und glänzend begutachtet. Uebertrifft in
seiner Wirkung alle bisher verwendeten Rostschutz-
mittel. Verschiedene Qualitäten für verschiedene
Verwendungszwecke.

Prospekte und Muster durch:

Standard Lack- & Farbenwerke, Altstetten-Zürich

J. BÜCHI, Dipl. Ing.

Freiestrasse 6 — ZÜRICH 7.

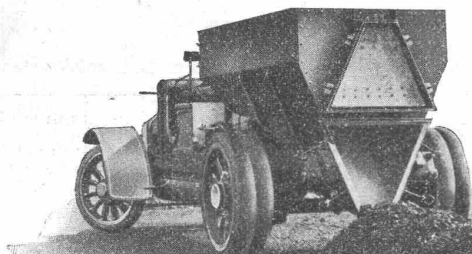
Konsult. Ingenieur für

**Wasserkraftanlagen
Wasserbauten**Projektierung, Bauleitung, Beratungen,
Expertisen.Ausgedehnte Erfahrungen in Projektierung, Bau
und Betrieb von grossen Wasserkraftanlagen.**Luft-technische
Anlagen**haben anerkannt
höchsten Nutzeffect**A. Kündig, Zürich.**

Landesaussstellung Bern 1914 Goldene Medaille

ausschliessliche Spezialfabr.
Ventilation, Entstaubung, Trocknung.

TELEFON 3855

*Saurer***STEHLE & GUTKNECHT****Zentralheizungs-Fabrik BASEL****ERSTELLEN ZENTRALHEIZUNGEN
ALLER SYSTEME****Heinrich Brändli, Horgen**

Asphalt-, Dachpappen- und Holzzementfabrik

Telephon Nr. 38

liefert

Telephon Nr. 38

Asphalt-Isolierplattenfür wasserdichte Eindeckungen bei: **Eisenbahnen,
Strassen, Hoch- und Tiefbauarbeiten**, in nur
prima Qualität, je nach Angabe der Verwendungsarten.
Referenzen zu Diensten. — Fachmännische Ratschläge.
Telegramme: **Heinrich Brändli, Horgen.**zur Zeit *bester* von den
Behörden verwendeter**Holzansrich**

(braun nicht schwarz)

liefert

**Martin Keller,
Zürich**

Neu Seidenhof

PatentverwertungDie Inhaberin des Schweizer
Patentes Nr. 46377 auf: „**Elektr.
Ofen zum Schmelzen und Re-
duzieren von Erzen**“, wünscht
das Patent zu verkaufen, in Lizenz
zu geben oder anderweitige Ver-
einbarungen für die Fabrikation
in der Schweiz einzugehen.Anfragen befördert **H. Kirch-
hofer** vorm. Bourry-Séquin & Co.,
Ingenieur- u. Patentanwaltsbureau
in **Zürich**, Löwenstrasse 51.**Patentverwertung**Der Inhaber des Schweizer Pa-
tenten Nr. 60196 v. 25. April 1912
auf: „**Einrichtung zur Ver-
meidung der Corrosion von
Oberflächen - Kondensatoren
und anderen Flüssigkeitsbe-
hältern**“, wünscht das Patent zu
verkaufen, in Lizenz zu geben
oder anderweitige Vereinbarungen
für die Fabrikation in der Schweiz
einzugehen.Anfragen befördert **H. Kirch-
hofer** vorm. Bourry-Séquin & Co.,
Ingenieur- u. Patentanwaltsbureau
in **Zürich**, Löwenstrasse 51.**Patentverwertung**Die Inhaberin des Schweizer
Patentes Nr. 53916 vom 12. Nov.
1910 auf: „**Rost für Gaserzeu-
ger, bestehend aus drei eine
Kreuzform bildenden und ein-
zelnen aus dem sie haltenden
Rahmen herausnehmbaren
Teilen**“, wünscht das Patent zu
verkaufen, in Lizenz zu geben
oder anderweitige Vereinbarungen
für die Fabrikation in der Schweiz
einzugehen.Anfragen befördert **H. Kirch-
hofer** vorm. Bourry-Séquin & Co.,
Ingenieur- u. Patentanwaltsbureau
in **Zürich** 1, Löwenstrasse 51.