

Zeitschrift: Schweizerische Bauzeitung
Herausgeber: Verlags-AG der akademischen technischen Vereine
Band: 67/68 (1916)
Heft: 11

Werbung

Nutzungsbedingungen

Die ETH-Bibliothek ist die Anbieterin der digitalisierten Zeitschriften auf E-Periodica. Sie besitzt keine Urheberrechte an den Zeitschriften und ist nicht verantwortlich für deren Inhalte. Die Rechte liegen in der Regel bei den Herausgebern beziehungsweise den externen Rechteinhabern. Das Veröffentlichen von Bildern in Print- und Online-Publikationen sowie auf Social Media-Kanälen oder Webseiten ist nur mit vorheriger Genehmigung der Rechteinhaber erlaubt. [Mehr erfahren](#)

Conditions d'utilisation

L'ETH Library est le fournisseur des revues numérisées. Elle ne détient aucun droit d'auteur sur les revues et n'est pas responsable de leur contenu. En règle générale, les droits sont détenus par les éditeurs ou les détenteurs de droits externes. La reproduction d'images dans des publications imprimées ou en ligne ainsi que sur des canaux de médias sociaux ou des sites web n'est autorisée qu'avec l'accord préalable des détenteurs des droits. [En savoir plus](#)

Terms of use

The ETH Library is the provider of the digitised journals. It does not own any copyrights to the journals and is not responsible for their content. The rights usually lie with the publishers or the external rights holders. Publishing images in print and online publications, as well as on social media channels or websites, is only permitted with the prior consent of the rights holders. [Find out more](#)

Download PDF: 14.01.2026

ETH-Bibliothek Zürich, E-Periodica, <https://www.e-periodica.ch>



GESELLSCHAFT DER LUDW. VON ROLL'SCHEN EISENWERKE
: FILIALE : EISENWERK CLUS KT. SOLOTHURN :



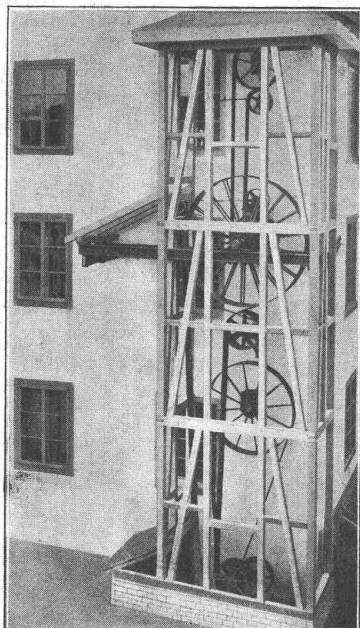
Ausführungsrecht für die Schweiz
der

PATENT- LENIX- GETRIEBE

Sparen Vorgelege, Kraft, Riemen
und Platz.

Lenixrollen auf Kugellagern.

Man verlange Prospekt.



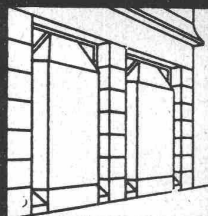
Umänderung einer stehenden Welle mit
konischen Rädern in vertikale Lenix-
Riementriebe in einer Baumwollweberei

Direkter Antrieb bei grössten
Uebersetzungs-Verhältnissen und
kleinsten Achsendistanzen.

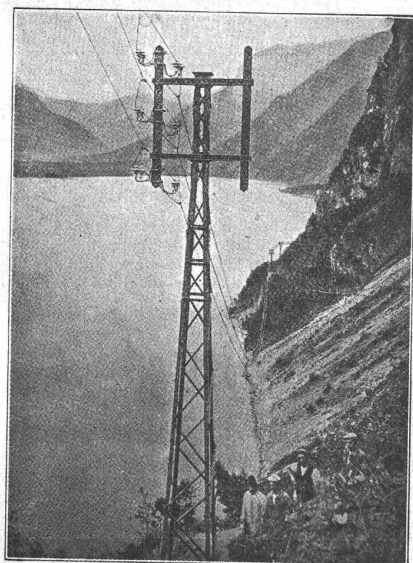
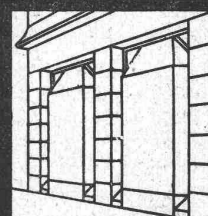
Innert 5 Jahren über 1700 Lenix-
apparate geliefert für Ueber-
tragungen bis 500 PS und Ueber-
setzungs-Verhältnisse bis 1 : 25

Komplette Transmissionsanlagen
für alle Industriezweige in moderner
Ausführung mit Ringschmierlagern oder
Kugellagern.

— Bennkupplungen. —



GEILINGER & CO
WINTERTHUR
EISENKONSTRUKTIONEN
BAU- U. KUNSTSCHLOSSEREI



Baumann, Koelliker & C^o

Maschinen- und Elektro-Ingenieure

Zürich 2



Elektrische Anlagen jeder Art
Freileitungsbau

Transformatoren-Stationen

Kontaktleitungen elektrischer Bahnen

Beleuchtungskörper und Metallarbeiten

Elektro-Mechan. Reparatur - Werkstätte Zürich

BURKHARD & HILTPOLD

Hardturmstrasse 121 — Fabrik Orion
Telegr.: Elektromechan. Zürich 5 Telephon: Nr. 8355
Tramhaltestelle Hardstrasse.

Reparatur, Umwicklung, Instandstellung, Umtausch,
Kauf, Verkauf und Vermietung elektrischer Maschinen,
Motoren, Transformatoren etc. etc.

Kittlose Glasbedachungen.
System Zimmermann



PAUL APPEL
Zürich, Limmatstrasse 55
Bern, Langgass-Str. 26

SCHWEIZ.
LICHTPAUSANSTALTEN A.G.
Auf der Mauer 4 ZÜRICH Auf der Mauer 4
Filialen in Bern, St. Gallen & Luzern

Heliographie  **Negrographie**
Spezialität: **Trockendruck** (Plandruck)
Heliographie-Paus- und Zeichenpapiere
Lichtpaus-Apparate
Man verlange Muster u. Preislisten.

Asphalt-Emulsion A.G. Zürich

Rämistrasse Nr. 5 — Telephon Nr. 4674

ISOLIERUNGEN für Hoch- und Tiefbau, gegen Wasser, Temperatur und Schall
Flache BEDACHUNGEN für Fabriken, Terrassen etc.

Fugenlose BODEN

Asphalte und deren Produkte, Goudron
Pflasterkitt

Mörtelzusatz

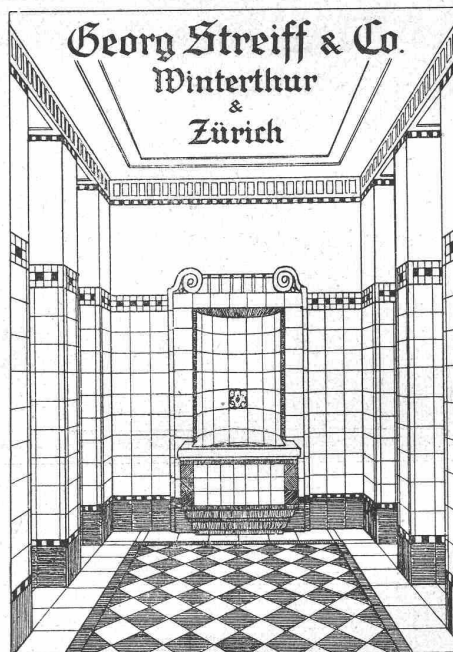
Isolierstoff „MAMMUT“, Dachpappen

Preislisten

Prospekte

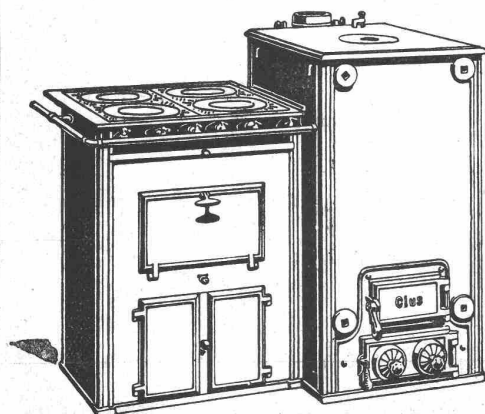
Referenzen

Georg Streiff & Co.
Winterthur
&
Zürich



Spezialgeschäft für keramische Boden- und Wandbeläge

GESELLSCHAFT DER LUDW. VON ROLL'SCHEN EISENWERKE FILIALE: EISENWERK CLUS KT. SOLOTHURN



Man verlange Broschüre Nr. 113 über
Cluser Centralheizungsartikel.

CLUSER HEIZKESSEL

für Warmwasser- und Niederdruck-Dampfheizung
sowie für gewerbliche Anlagen.

Bewährtes System.

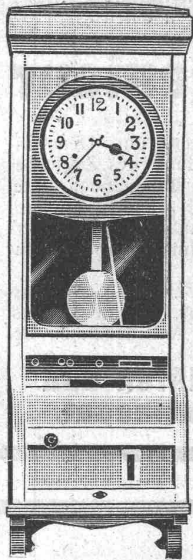
Einfache Bauart und Aufstellung.

Bequeme Reinigung während dem Betriebe.

Radiatoren, 55 verschiedene Modelle.

Rippenröhren und Rippenheizkörper, Wärmeplatten, Ventile,
Formstücke, gusseiserne und schmiedeiserne Flanschen.

Zu beziehen durch die Installationsfirmen.



Kontroll-Apparate

Karten-Apparat „Modell K“.

Karten-Apparat „Billetteur“ (eignet sich vorzüglich zur Akkordkontrolle).

Hebel-Apparat (Streifen-System).

Schlüssel-Apparat.

Einschreib-Apparat (speziell für Bureaux).

zur Registrierung der Arbeitszeit von Angestellten und Arbeitern in Bureaux und Fabriken.

Wächteruhren

ca. 50 verschiedene Typen. Spezialausführungen für alle Zwecke.

Lauf- und Gehwerke

in hervorragender Qualität nach uns eingesandten Mustern.

Telephon-Uhren

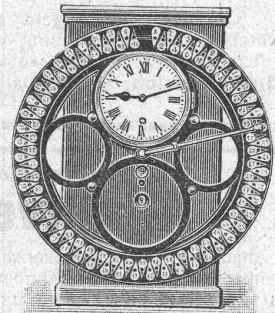
zur Kontrolle der Gesprächsdauer.

Mit schriftlichen Offerten oder Vertreterbesuch stehen stets gerne zu Ihren Diensten

Bürk-Bundy A.-G., Zürich I

Löwenstrasse 32.

In der Schweiz einziges Spezialgeschäft für Kontrolluhren.



Altertümliche

WAFFEN

zum Schmucke von Herren-Zimmern, Rauchsalong, Diehlen, sowie für gediegene Sammlerkollektionen finden Sie bei

WEBER & TSCHUDI, Schwanden (Gl.)

(Vorm. Casimir Weber, Zürich)

A.-G. „UNION“ in Biel, Fabrik in Mett

Erste schweiz. Fabrik für elektr. geschweisste Ketten. Pat. 27199

Ketten aller Art



für industrielle und landwirtschaftliche Zwecke. Grösste Leistungsfähigkeit. Ketten von höchster Tragkraft.

NB. Handelsketten nur durch Eisenhandlungen zu beziehen.

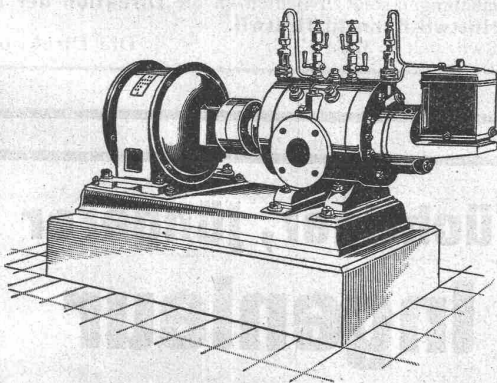
Neu!

Neu!

Neu!

Rotierende Kompressoren und Vakuumpumpen

für Drücke bis 8 Atm. resp. Vakuum bis 99 Prozent.



Direkte Kupplung mit Elektromotoren oder Riemenbetrieb.

Ruhiger Gang, Luftförderung ohne Stösse.

Keine Ventile oder andere Steuerorgane.

Geringe Abnutzung infolge der patentierten Entlastungsringe.

Grösste Betriebssicherheit bei geringster Wartung.

Kleinster Raumbedarf, geringe Gewichte, daher überall aufstellbar, auch fahrbar.

Geringe Kosten für Anschaffung, Fundamente und Montage.

Prospekte und Kostenvoranschläge auf Verlangen.

SCHWEIZERISCHE LOKOMOTIV- UND MASCHINEN- FABRIK WINTERTHUR

Von schweizerischem industriellen Unternehmen
werden per sofort zur Leitung und Ueberwachung von Arbeiten
in grossen Steinbrüchen nach Ungarn

zuverlässige Aufseher

gesucht.

Offerten unter Angabe der Gehaltsansprüche, Militärverhältnisse, nebst Einsendung von Zeugnissen und Photographie unter Chiffre **Z. L. 986** an die Annoncen-Expedition **Rudolf Mosse, Zürich, Limmatquai 34.**

Ingenieurfirma in NORWEGEN sucht

Alleinvertretung

für deutsche und schweizerische Walzwerke, Maschinenfabriken, Kranbauanstalten, Eisenbahnbaumaterialien, Eisenbahnwagen aller Art, Baugeräte, Werkzeuge und Werkzeugmaschinen, elektrische Maschinen, Ketten, Draht, Kabel und **Elektroden** für Schmelzöfen. Leistungsfähige Firmen werden gebeten, Angebote unter **H. B. 8999** an **Rudolf Mosse, Hamburg** zu richten.

Lehrling.

Für schulentlassenen, braven Knaben, der sowohl zum Zeichnen, als zum Elektrischen gleichmässig Begabung und Neigung zeigt, wird Bureau- oder Werkstattlehre gesucht, wo er im einen oder andern eine tüchtige Ausbildung haben würde. Off. erb. unt. Chiffre **Z. A. 1051** a. d. Ann.-Exped. **Rudolf Mosse, Zürich.**

Bautechniker

sucht Engagement i. d. Schweiz od. nach Süddeutschland. Skizzen u. Referenzen stehen zu Diensten. Offerten unter Chiffre **Z. N. 838** an die Annoncen-Expedition **Rudolf Mosse, Zürich, Limmatquai 34**



„Sika“

ist das beste Wasser- u. Feuchtigkeits-Schutzmittel, widersteht über 60 m Wasserdruck. Man verlange Referenzen. Prospekte und Besuch.

Ausführung mit Garantie. Wasserdurchlässige Böden und Wände werden mit schnellziehender „Sika“ verdichtet.

Kaspar Winkler & Co.,
ZÜRICH 5,
Neugasse 99 — Telefon 7462
Telegramme: „Sika“.

Ausland-Vertreter gesucht.



Die unterzeichnete Verwaltung sucht
für ihre noch im Bau begriffenen Eisenbahnen einen

Eisenbahn-Ingenieur

welcher zuerst die maschinellen Werkstätten- und Depot-Installationen zu entwerfen und dann die Leitung des Zugförderungs-, Werkstätten- und Magazindienstes zu übernehmen hätte.

Abgeschlossene Hochschulbildung sowie gründliche theoretische und praktische Kenntnis im Eisenbahnbetriebs- und Verwaltungsfach sind Hauptbedingung. Kenntnisse in der französischen Sprache sind erwünscht.

Bewerber wollen sich schriftlich unter Beifügung eines curriculum vitae, Alters, Religion, Nationalität, Familienstandes, sowie Angabe ihrer Ansprüche und event. Antrittsdatums bei der unterzeichneten Verwaltung melden.

Generaldirektion der Häfen und Militärbahnen Konstantinopel.

Ingenieur- Assistent

f. d. Betriebsdirektor wird von einer

Weichelsen- und Stahlglesserei Oesterreichs gesucht,

der auch die Appreturwerkstätten kontrollieren kann. Anträge von Fachkundigen, event. auch kriegsverletzten Herren mit Angabe d. Gehaltsansprüche etc. erwünscht unter „**Dauernd 5391**“ an **Rudolf Mosse, Wien I., Seilerstätte 2.**

Stelle-Ausschreibung.

Infolge Todesfall ist die Stelle des

Depotchefs der Langenthal-Huttwil-Bahn

neu zu besetzen. Bewerber haben sich über technische Vorbildung und Praxis im Lokomotivwesen und Werkstätdienst auszuweisen.

Anstellungsbedingungen nach Uebereinkunft.

Anmeldungen sind zu richten an die **Direktion der Langenthal-Huttwil-Bahn in Huttwil.**
Huttwil, den 2. März 1916.

Die Direktion.

Tüchtiger, jüngerer Ingenieur

(Polytechniker) als Assistent des Bureauchefs zum baldigen Eintritt in das Konstruktionsbureau einer grossen schweizerischen Unternehmung gesucht.

Praktische Erfahrung im Bau und Betrieb hydroelektrischer Anlagen erwünscht.

Offerten mit Photographie, Lebenslauf und Zeugnisabschriften, mit Angabe der Gehaltsansprüche, sind unter Chiffre **Z. J. 1009** zu richten an die Annoncen-Expedition **Rudolf Mosse, Zürich, Limmatquai 34.**

Schweizerische Strassenbau-Unternehmung A.-G.

Aeberli-Makadam- und Asphaltwerke

Solothurn

Tel. 6.33

Strassenwalzungen

und

Oberflächenteerungen

Verlangen Sie Offerten und Referenzen.

Vertreter in Bern, St. Gallen, Luzern, Zürich.
Tel. 48.44 3231 2102 166

S.I.A.**Stellen-Vermittlung des Schweiz. Ing.- und Arch.-Vereins, Tiefenhöfe 11, Zürich.**

(Bewerber wollen Anmeldebogen verlangen. Stellensuchende zahlen Einschreibgebühr nur bei Separat-Ausschreibung).

S.I.A.

Schweiz: Techniker für Eisenkonstruktion (Hoch- und Brückenbau), geübter Zeichner auf Werkpläne. **320**

Masch.-Ingenieur oder **Techniker**, mit eingehender Erfahrung im Dampfkessel- und Dampfmaschinenbau. **342**

Techniker mit Praxis in Planausarbeitung für Eisenkonstruktionen (Hoch- und Brückenbau). **346**

Desgleichen ein geübter **Zeichner**. **348**

Stellen suchen:

Bauingenieur für Leitung grösserer Arbeiten, auch arm. Beton. **785**

Jüngerer Architekt, zweijährige Praxis, sprachkundig. **787**

Jüng., dipl. Bauing. mit Praxis in Bauleitung, Eisenbeton. **795**

Jüngerer Maschinentechniker, Gas- und Wasserfach, Rohrleitung, Dampf- und elektr. Betrieb. **791**

Ferner: **Arch., Ingen. und Techn.** aller Branchen, total 89.

Jeune Ingénieur

connaissant le français, l'allemand et l'espagnol, avec cinq ans de pratique dans la construction des chemins de fer, **cherche place** de préférence dans la construction des chemins de fer, pour le 1^{er} Mai. Suisse ou étranger. Offres sous chiffre Z. E. 880 à l'agence de publicité

Rudolf Mosse, Zurich,
Limmatquai 34.

Atelier de Constructions
Métalliques cherche

Ingénieur

bien au courant des constructions métalliques (projet et exécution) et capable de diriger important atelier. Adresser offres sous: R. 712 X., à la **Société Anonyme Suisse de Publicité Haasenstein & Vogler à Genève.**

Erfahrener und energischer

Bauführer

35 Jahre alt, mit langjähriger Ia. Praxis, absolut selbstständiger Bauleiter mit prima Zeugnissen und Referenzen, **sucht** wegen Bauvollendung auf nächstes Frühjahr (1. April) anderweitiges Engagement. Off. unter Chiffre **Z. S. 993** an die Annoncen-Expedition

Rudolf Mosse, Zürich,
Limmatquai 34.

Jüngling von 18 Jahren, der nach 3 Jahren Sekundarschule das zweite Semester der Tiefbauschule des Technikums Winterthur besucht, **wünscht** in gutem Geschäft die

Tiefbaupraxis

gründlich zu erlernen. — Offerten mit Anstellungsbedingungen werden höfl. erbeten an

Ed. Truninger, Weststr. 118,
Zürich 3

Konstrukteur

möglichst mit Hochschulbildung und reicher Praxis im Bau, Berechnung und Prüfung von Ventilatoren einschliesslich Turboventilatoren für selbständige, dauernde Stellung gesucht.

Gefl. Angebote mit Lebenslauf, Photographie und Angabe der Gehaltsansprüche, sowie ehestem Eintrittstermin erbeten an

C. Meidinger & Co., Basel.

Jüngerer Ingenieur E. P. Z.

3 Sprachen perfekt, verkehrsgewandt. Praxis: 5 Jahre Eisenbeton, 1 Jahr Eisenkonstruktion, Bureau und Bau

sucht sofort Stellung im In- oder Ausland.

Offerten unter Chiffre **Z. C. 1128** an die Annoncen-Expedition

Rudolf Mosse, Zürich,
Limmatquai 34.

Betriebs-Ingenieur

Schweizer, 28 J., Deutsch, Franz., Spez. i. d. Fabrikation v. Rev.-Drehbänken, Pumpen, Ventilatoren etc.

sucht Stellung

als **Betriebs-Ingenieur.**

Offerten unter Chiffre **Z. D. 1154** an die Annoncen-Expedition

Rudolf Mosse, Zürich,
Limmatquai 34.

Gesucht per sofort Architekt

flotter Zeichner. — Offerten mit Zeugnissen und Gehaltsansprüchen unter Chiffre **Z. D. 1104** an die Annoncen-Expedition

Rudolf Mosse, Zürich,
Limmatquai 34.

Jüngerer Bautechniker

sucht auf Anfang April passende Stellung. Bildung: 4 Semester Technikum und 2 1/2 Jahre Praxis. Prima Zeugnisse stehen zu Diensten. Offerten sind erbeten unter Chiffre **Z. G. 1157** an die Annoncen-Expedition **Rudolf Mosse, Zürich, Limmatquai 34.**

Jüngerer Eisenbeton - Ingenieur

guter Statiker, 2 jährige Praxis, Diplom Zürich, Schweizer, militärfrei, **wünscht seine Stelle** auf kommendes Frühjahr zu verändern; In- oder Ausland.

Offerten unter **Z. F. 1106** an die Annoncen-Expedition

Rudolf Mosse, Zürich,
Limmatquai 34.

Dipl.-Ingenieur E. P. Z.

4 Sprachen mächtig. 6 1/2 Jahre Praxis. Eisenbeton und Tiefbau. Prima Statiker, **sucht für sofort Stellung** im In- oder Ausland. Off. unt. Chiffre **Z. P. 1015** a. d. Ann.-Exp. **Rud. Mosse, Zürich.**

ARCHITEKT

(Bautechniker)

vom Militärdienst zurück, **sucht sofort. Anstellung.** Schweiz od. Ausland. Offerten unter Chiffre **Z. P. 1165** an die Annoncen-Expedition **Rudolf Mosse, Zürich, Limmatquai 34**

Gesucht Maschinen

zur Erzeugung von Sohlen- und Riffel-Nägeln, Band-, Bau- und Laffetten-Nägeln. Offerten unter Chiffre **Z. D. 1179** an die Annoncen-Exped. **Rudolf Mosse, Zürich, Limmatquai 34.**

Gesucht Baracke

eine guterhaltene, wohnliche

Raum ca. 7 x 8 1/2 m für Schulzwecke.

Angebote an **Prot. Pfarramt Erstfeld (Uri).**

Baufachmann

mit einer Kapitaleinlage von **Fr. 100,000** von konkurrenzlosem Geschäft gesucht. Anfr. unter Chiffre **Z. G. 1007** an die Annoncen-Expedition **Rudolf Mosse, Zürich, Limmatquai 34.**

Zu verkaufen:

Rep.-Theodolit,
Nivellierinstrument,
grosses Reisszeug,
Taschen-Aneroid u.
eine Anzahl tech. Werke.

Näheres beim
Sekretariat des S. I. A.
Zürich 1, Tiefenhöfe 11.

Patentanwalt
Dipl.-Ing. **Hch. Riese**
Zürich
Limmatquai 34.
Rudolph Mosse-Haus.

Gelegenheits-Elektro-
Motoren u. Maschinen
liefert mit Garantie
Elektro-Mechan.
Reparaturwerkstätte Zurich
Hardturmstr. 121, Zürich 5.
„Orion“.

Patentverwertung

Der Inhaber des Schweizer Patentes Nr. 60196 v. 25. April 1912 auf: „**Einrichtung zur Vermeidung der Corrosion von Oberflächen - Kondensatoren und anderen Flüssigkeitsbehältern**“, wünscht das Patent zu verkaufen, in Lizenz zu geben oder anderweitige Vereinbarungen für die Fabrikation in der Schweiz einzugehen.

Anfragen befördert **H. Kirchhofer** vorm. Bourry-Séquin & Co., Ingenieur- u. Patentanwaltsbureau in **Zürich, Löwenstrasse 51.**

Patentverwertung

Die Inhaberin des Schweizer Patentes Nr. 46377 auf: „**Elektr. Ofen zum Schmelzen und Reduzieren von Erzen**“, wünscht das Patent zu verkaufen, in Lizenz zu geben oder anderweitige Vereinbarungen für die Fabrikation in der Schweiz einzugehen.

Anfragen befördert **H. Kirchhofer** vorm. Bourry-Séquin & Co., Ingenieur- u. Patentanwaltsbureau in **Zürich, Löwenstrasse 51.**

Patentverwertung

Die Inhaber des Schweizer Patentes 46995, **Vickers Sons & Maxim Ltd.** vom 1. April 1909, auf: „**Patronen-Zuführungsmechanismus an Maxim Maschinengewehren**“, wünschen mit schweizerischen Fabrikanten, bzw. Interessenten in Verbindung zu treten und sind gerne bereit, Lizenzen zu erteilen oder das Patent zu verkaufen. — Gefl. Offerten oder Vorschläge werden durch **Hrn. E. Imer-Schneider**, Ingenieur-Conseil, 8, Bd. James Fazy in **Genf**, weiterbefördert.

B 4

Asphalt-Emulsion als bester Mörtelzusatz für vollständig wasserdichte Verputze.
Bestes Mittel gegen Grundwasserandrang.

Asphalt-Emulsion A.G.
Zürich

Rämistr. 5 — Tel. 4674

Guggenbühl, Müller & Co., Zürich

erstellen

Heizungs-, Lüftungs-, Warmwasserversorgungsanlagen aller Systeme.
Trocken-, Luftbefeuchtungs- u. Entnebelungsanlagen für technische Zwecke.
1a. Referenzen. — Langjährige Erfahrungen.

Koh-i-noor

Albert Schmid
Bleistifte-Kopierstifte-Gummi

Von Fachleuten seit Jahren als unübertroffene Fabrikate anerkannt

Neben unserem Prima Portland-Cement erfreut sich unser schnellbindender

Fisch-Cement

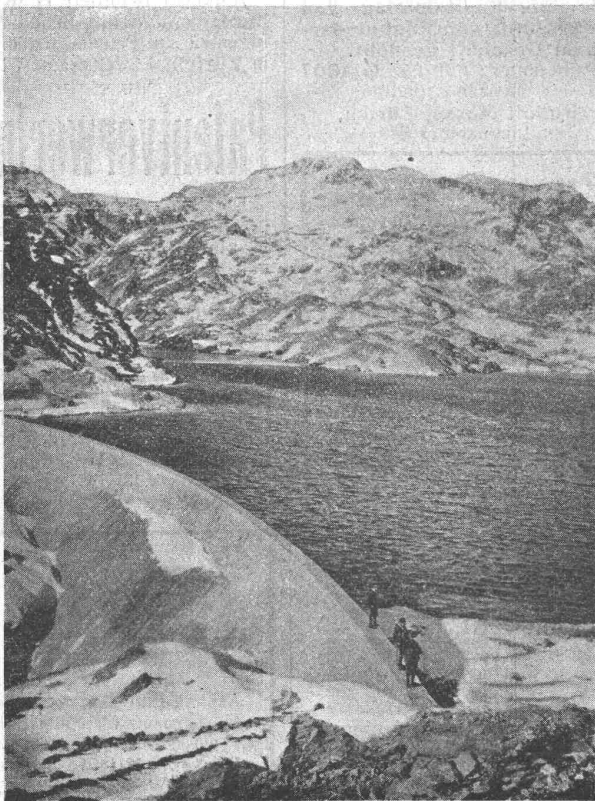
Immer grösserer Beliebtheit. Dieser „Fisch-Cement“ eignet sich überall da, wo bis jetzt der französische Grenoble-Cement verwendet wurde, indem er die gleiche Bindezeit und Festigkeit besitzt.



Façon Grenoble-Cement

Dagegen ist er billiger und kann bei allen Händlern und Genossenschaften stets frisch in grösseren und kleinern Posten ab Lager bezogen werden, oder durch diese direkt ab Fabrik in ganzen oder kombinierten Wagen.

Jura-Cement-Fabriken Aarau und Wildeg.



Wasserkraftanlage in den spanischen Pyrenäen.
Staumauer des Tort-See (2190 Meter ü. M.).

LOCHER & C^{IE} ZÜRICH (Schweiz)

Ingenieurbureau u. Bauunternehmung für Hoch- und Tiefbau

Telephon: 2084 u. 6229 - Gegr. 1830 - Telegr.: Locherco

Grosser Ausstellungspreis

Schweizerische Landesausstellung in Bern, 1914

Wasserkraftanlagen Kies- u. Sandfanganlagen

System René Köchlin, Basel

Alleiniges Ausführungsrecht in der Schweiz

Italien, Frankreich und Spanien