

Zeitschrift: Schweizerische Bauzeitung
Herausgeber: Verlags-AG der akademischen technischen Vereine
Band: 67/68 (1916)
Heft: 10

Werbung

Nutzungsbedingungen

Die ETH-Bibliothek ist die Anbieterin der digitalisierten Zeitschriften auf E-Periodica. Sie besitzt keine Urheberrechte an den Zeitschriften und ist nicht verantwortlich für deren Inhalte. Die Rechte liegen in der Regel bei den Herausgebern beziehungsweise den externen Rechteinhabern. Das Veröffentlichen von Bildern in Print- und Online-Publikationen sowie auf Social Media-Kanälen oder Webseiten ist nur mit vorheriger Genehmigung der Rechteinhaber erlaubt. [Mehr erfahren](#)

Conditions d'utilisation

L'ETH Library est le fournisseur des revues numérisées. Elle ne détient aucun droit d'auteur sur les revues et n'est pas responsable de leur contenu. En règle générale, les droits sont détenus par les éditeurs ou les détenteurs de droits externes. La reproduction d'images dans des publications imprimées ou en ligne ainsi que sur des canaux de médias sociaux ou des sites web n'est autorisée qu'avec l'accord préalable des détenteurs des droits. [En savoir plus](#)

Terms of use

The ETH Library is the provider of the digitised journals. It does not own any copyrights to the journals and is not responsible for their content. The rights usually lie with the publishers or the external rights holders. Publishing images in print and online publications, as well as on social media channels or websites, is only permitted with the prior consent of the rights holders. [Find out more](#)

Download PDF: 23.02.2026

ETH-Bibliothek Zürich, E-Periodica, <https://www.e-periodica.ch>

Schweizerische Bauzeitung

Abonnementspreis:

Schweiz 25 Fr. jährlich
Ausland 30 Fr. jährlich

Für Vereinsmitglieder:

Schweiz 20 Fr. jährlich
Ausland 24 Fr. jährlich
sofern beim Herausgeber
abonniert wird ::

WOCHENSCHRIFT

FÜR BAU-, VERKEHRS- UND MASCHINENTECHNIK

GEGRÜNDET VON A. WALDNER, ING. HERAUSGEBER A. JEGHER, ING., ZÜRICH

Verlag des Herausgebers. — Kommissionsverlag: Rascher & Cie., Zürich und Leipzig

ORGAN

DES SCHWEIZ. ING.- & ARCHITEKTEN-VEREINS & DER GESELLSCHAFT EHEM. STUDIERENDER DER EIDG. TECHN. HOCHSCHULE,

Insertionspreis:

4-gespalt. Pettizeile oder
deren Raum . . 30 Cts.
Haupttitelseite: 50 Cts.
Alleinige Inseraten-An-
nahme: Rudolf Mosse,
Annoncen-Expedition,
Zürich, Basel und deren
Filialen und Agenturen

Baukontor Bern A.-G., vormals E. Eggemann, Bern

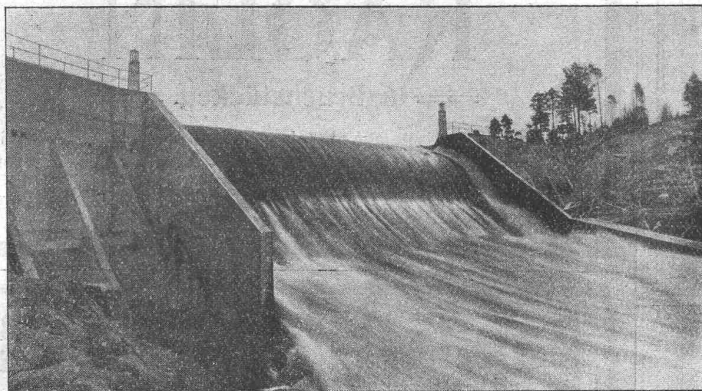
Bureau: Hirschengraben 7 — Lager: Efingerstrasse

Spezialgeschäft für Baukeramik, Boden- und Wandbeläge.

Erstklassige Vertretungen

Einkaufs- und Auskunftsstelle für **Baumaterialien, Holz, Eisen en gros.**

Telephon 3270.



Selbsttätiges Ueberfallwehr Osfaldet für Aamot kommunale
Elektricitätsverk (Norwegen)

Selbsttätige Wasserspiegel-Regulierung

durch unsere patentierten selbsttätigen
Ueberfallwehre und Saugüberfälle.
:: (Nutzeffekt bis 80 Prozent) ::

Selbsttätige Wehranlagen Selbsttätige Abfluss-Regulierung

für Ausgleichsweiher, Talsperren, Wasserkraftanlagen.

Bis Ende 1915 ausgeführt und im Bau:

Ueber 1000 m Wehrbreite für ca.
8000 m³/sek Regulierfähigkeit.

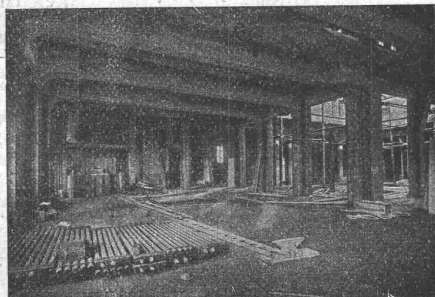
Illustrierter Katalog, Projekte und Kostenanschläge gratis.

Stauwerke A.-G., Zürich (Schweiz)

St. Peterstrasse 15.

Terner & Chopard, Ingenieurbureau, Zürich

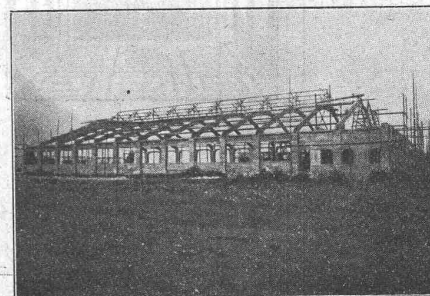
Eisenbetonbau im Hoch- und Tiefbau



Hotel Bellevue-Palace Bern im Bau. Rahmenbinder im
Erdgeschoss.

Foundationen
Brückenbau
Wasserbauten
Reservoirs, Silos
Massivdecken
nach eigenen bewährten Systemen
Hochbauten
aller Art

Spez.: Industriebau



Neue Reparaturwerkstätte der Lötschbergbahn in Bönigen
im Bau (arm. Beton in Verbindung mit Hetzerkonstruktion).

Aus der Referenzenliste ausgeführter Bauten: Neues Aufnahmegebäude der S.B.B. in St. Gallen. Land- und forstwirtschaftliches Institut an der Eidgen. Techn. Hochschule Zürich. Ueberfahrtsbrücke der Bern-Lötschberg-Simplonbahn in Spiez. Transitpostgebäude der S.B.B. in Basel. Schulhaus-Neubauten im Letten der Stadt Zürich. Neues Tramdepot auf dem Dreispitz der Basler Strassenbahnen u. a. m.

Bei Bestellungen wolle man sich auf die „Schweizerische Bauzeitung“ beziehen.

Konkurrenz - Ausschreibung

über Ausführung von

— Treppentritten, Steinsockel, Steinplattenböden, —
 — Balustraden und steinernen Wandbelägen —
 zum Neubau Zentralbibliothek Zürich.

Eingabefrist: 29. März 1916.

Näheres im kantonalen Amtsblatt.

Zürich, den 3. März 1916.

Für die Baukommission der Zentralbibliothek:
 Der Kantonsbaumeister:
 Fietz.

Aluminiumwarenfabrik Gontenschwil A.-G.

Menziken (Aargau)

Fabrik-„Standard“-Marke

Aluminium

Riemenscheiben
 Kochgeschirr, Sandguss
 Stangen, Blech, Draht, Folien
 Profile, Techn. Artikel
 Präzisionsguss
 Autogene Schweissung

Aluminium



Luft-technische Anlagen

haben anerkannt
höchsten Nutzeffect

A.Kündig, Zürich.

Landesausstellung Bern 1914. Goldene Medaille

ausschliessliche Spezialfabr.
Ventilation, Entstaubung, Trocknung.

TELEFON 3855

Sponagel & Co., Zürich

Baumaterialien

Spezialgeschäft für keramische
Boden- und Wandbeläge
Mutz-Keramik : Wandbrunnen
 Siliciumcarbid für Zementböden u. Unterwasserbauten.

Generalvertreter erstklassiger Fabriken.
 Kunstgerechte Ausführung der Versetzarbeiten durch
 eigene, geschulte Facharbeiter.

Kataloge und Preislisten zu Diensten.
 Reichhaltige Muster-Ausstellung Sihlquai 139—143.

Wer übernimmt das ver-
 mahlen von 10000 Kilogr.

KAOLIN

in Bruchstücken.

Offerten mit Preisangabe und Lieferfrist unter Chiffre Z.S. 868
 an die Annoncen-Expedition Rudolf Mosse, Zürich
 Limmatquai 34.

Asphalt-Emulsion A. G. Zürich

Rämistrasse Nr. 5 — Telephon Nr. 4674

ISOLIERUNGEN für Hoch- und Tiefbau, gegen Wasser, Tem-
peratur und SchallFlache BEDACHUNGEN für Fabriken, Terrassen
etc.

Fugenlose BODEN

Asphalte und deren Produkte, Goudron
Pflasterkitt

Mörtelzusatz

Isolierstoff „MAMMUT“, Dachpappen

Preislisten

Prospekte

Referenzen

J. Schmidheiny & Cie Heerbrugg (Kanton St. Gallen)

liefern

garantiert salpeterfreie

Backsteine aller Arten von grösster Druckfestigkeit. Festigkeit ge-
 mass den Normalen des Schweizerischen Ingenieur- und
 Architekten-Vereins werden mindestens garantiert.

Poröse Steine und Platten für Scheidewände, Boden- und
 Wandbeläge. Sehr leichtes,
 nagelbares, vollständig schallsicheres Produkt. Bester u. billigster
 Ersatz für Kork etc.

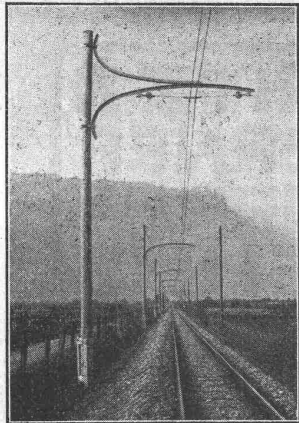
Decken-Hohlkörper, System Simplex, Westphal, Pfeifer.

Bedachungsmaterialien in naturrot oder verschiedenen
 Farben engobiert. 10-jährige Ga-
 rantie.

Referenzen, Muster und Prüfungsatteste stehen zur Verfügung.

Submissions-Anzeiger.

Termin	Auskunftstelle	Ort	Gegenstand
7. März	E. Studer, Architekt	Solothurn	Diverse Bauarbeiten zu je einem Wohn- u. Geschäftshaus in Grenchen u. Olten.
9. "	Bauamt	Herisau (Appenzell)	Zimmer-, Gipser-, Spengler- und Dachdecker-Arbeiten für den Neubau der Friedhofkapelle.
11. "	Städt. Bauverwaltung	Aarau (Aargau)	Erd-, Maurer- und Kunssteinarbeiten zur neuen Friedhof-Einfriedigung in Aarau.
11. "	Städt. Bauverwaltung	St. Gallen	Sämtl. Arbeiten zur Korrektur der Torstrasse samt Trambahngleise in St. Gallen.
11. "	Kant. Baudepartement	Bellinzona	Sanitäre Einrichtungen im Pavillon für Unruhige, Irrenanstalt Mendrisio.
15. "	Ingenieur O. Leuenberger	Bern	Betonarbeiten (450 m ²) zur Korrektur des Worblenbaches.
20. "	Kant. Baudepartement	Luzern	Korrektur der Kantonsstrasse von Wiggen nach Unterbach in Escholz matt.
25. "	von Kalbermatten, Arch.	Sitten (Wallis)	Alle Arbeiten zu einem neuen Elementarschulhaus für Mädchen.



Eisenmöbelfabrik Biglen **Bigler, Spichiger & Cie**

Spezialfabrikation von
Oberleitungs- u. Ausrüstungs-Material
elektrischer Bahnen
(Leitung: Ing. Morgenthaler)

Technisches Bureau: BERN, Bahnhofplatz Nr. 1

Briefadresse: Bigler, Spichiger & Cie., Bern | Telefon Nr. 2620
Telegramme: Elekt obiglen Bern

Mechanische Werkstätten
Mechanische Schlosserei
Gesensschmiede
Hammerschmiede
Stanzerei, Presserei

Mechanische Schreinerei
Malerei: Spritz-, Tauch- und
Emaillier-Verfahren
Autogene Schweisserei
Fabrikation von Massenartikeln

PATENT-ANWÄLTE
E. BLUM & C^{ie} DIPL. INGENIEURE
GEGRÜNDET 1878 · ZÜRICH · BAHNHOFSTR. 74



D. R. P. Langjährig bewährt!

Rostschutzfarbe
in allen Farbtönen.

Isolierfarbe, schwarz
für Beton u. Mauerwerk.

AKT.-GES. JOHANNES JESERIC
CHARLOTTENBURG-BERLIN

Generalvertreter:
Gebrüder Simon, Stuttgart.

STEHLE & GUTKNECHT

Zentralheizungs-Fabrik BASEL

ERSTELLEN ZENTRALHEIZUNGEN
ALLER SYSTEME

G. Meidinger & Co., Basel

Spezialfabrik für Elektromotoren, elektrische Betriebe

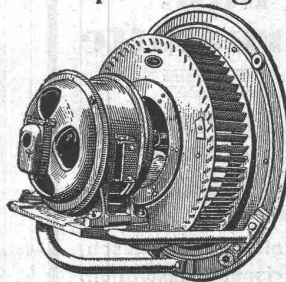
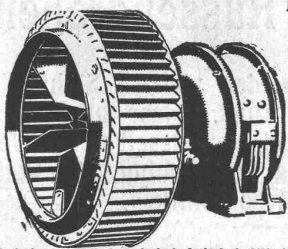
Ventilatoren und Entstaubungs-Anlagen

Zentrifugal-Ventilatoren für alle Bedürfnisse der Industrie, geräuschlos
laufend, mit garantiert geringstem Kraftverbrauch
Luftfilter, Lüftungs- und Entstaubungs-Anlagen
Trocknungs-, Entnebelungs- u. Spänetransportanlagen

Hochdruck-
Ventilatoren

für
Schmiedefeuer, Cupolöfen,
Schmelzöfen, Orgelgebläse.

Elektromotoren



KOCHHERDE

FÜR
HOTELS-RESTAURANTS
ANSTALTEN

Ofenfabrik Surree

Grösste Ofenfabrik der Schweiz
ERSTE REFERENZEN

Präzisions- Reisszeuge

Clemens Riefler
Nesselwang u. München
(Bayern)
Gegründet 1841.

Illustr. Preisliste kostenfrei.
Die Zirkel der echten
Rieflerreisszeuge
sind am Kopf mit
dem Namen Riefler
gestempelt.
In Zürich-Oerlikon
bei J. Hallauer.

August Wolfsholz Presszementbau Akt.-Ges.

Berlin W. 9, Königin Augustastr. 8 u. Wien I, Rathausstr. 2

Abteilung A.: Tief- und Wasserbau.

Wiederherstellung u. Verstärkung schadhafter Bauwerke,
 :: Brücken, Pfeiler und Fundamente ::
Trockenlegung und Sicherung von Tunnels,
 :: Stollen, Schächten und Grundbauten ::
Dichtung von Docks, Schleusen,
 Brunnen, Gas- und Hochbehältern, Sperr-
 mauern und Dämmen ::

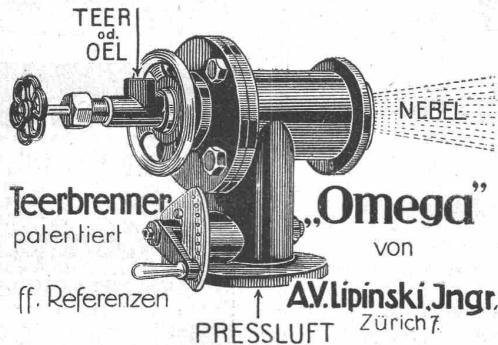
Abteilung B.: Hochbau.

Sanierung einsturzdrohender Baudenkmäler und Monu-
 mentalbauten
Standfestmachung und Besserung
 wankender Hochbauten, Türme und Kirchen
Schutz von Gebäuden gegen Bergwerkschäden und
 Erdbebewegungen
Trockenlegung nasser Mauern mittelst Durchsägung
 und eingepresster Isolierschichten

Abteilung C.: Gründungsarbeiten.

Fundierung schwerer Maschinen-
 Fundamente — **Staumauern und**
Wehrbauten nach eig. Bauverfahren
Versteinerungen d. Untergrundes
Pressbetonpfähle
 Zementeinpressungen — Bohrarbeiten

In- und ausländische Patente. — Erste Empfehlungen.



Hygienische
Trockenheizung
 von
 Neubauten und feuchten
 Räumen
 Patent Türk — Schweiz, Patent 26092
Paul Appel
 Zürich
 Limmatstrasse 55 — Tel. 6654
 Bern
 Länggasstrasse 26 — Tel. 309

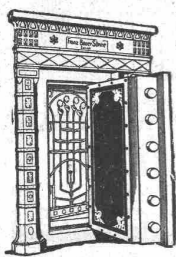
E. Waeber, Wülflingen-Winterthur

Telephon 1150

Spezialfirma f. Bau von Hochspannungsleitungen
 Transformatorenstationen, Verteilungsnetze
 Platz- und Strassenbeleuchtungen
 Kontaktleitungen etc. etc.
 Prima Referenzen.

Bauer, A.-G., Zürich 6

Gegründet 1862



Moderne Tresoranlagen
 Panzertüren
 Kassenschränke
 Einmauerschränke

Archiv- und Bibliothek-
 Anlagen

Kataloge zu Diensten

Elektro-Mechan. Reparatur - Werkstätte Zürich

BURKHARD & HILTPOLD

Hardturmstrasse 121 — Fabrik Orion

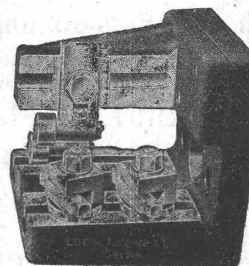
Telegr.: Elektromechan. Zürich 5 Telephon: Nr. 8355

Tramhaltestelle Hardstrasse.

Reparatur, Umwicklung, Instandstellung, Umtausch,
 Kauf, Verkauf und Vermietung elektrischer Maschinen,
 Motoren, Transformatoren etc. etc.

Ludw. Loewe & Co. Berlin

fabrizieren in vollendeter Präzision
WERKZEUGMASCHINEN & WERKZEUGE
 für Metallbearbeitung. Vollständig auswechselbar.
NORMALISIERTE MASCHINENTEILE.
 Generalvertreter d. Schweiz: R. FALKNER, Jng. BASEL.



Stahlhalter
 „RSa“

zum

Aussendrehen

Auf Revolverbänken werden vielfach Stahlhalter
 mit Rollenlunetten bevorzugt, welche mit Feinein-
 stellung ausgestattet sind, weil dieselben eine Ver-
 minderung der Reibung und Glättung der Werk-
 stückoberfläche bewirken.

Man verlange Revolverbankkatalog A.

F. GAUGER & CO. ZÜRICH



ROLLADEN aus STAHLBLECH
EISENCONSTRUKTIONEN
SCHAUFENSTERANLAGEN
WELLBLECHBAUTEN
SCHEERENGITTER
ARCHIVANLAGEN PAT. SYST.



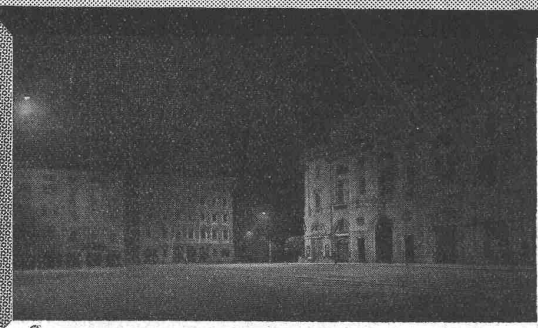
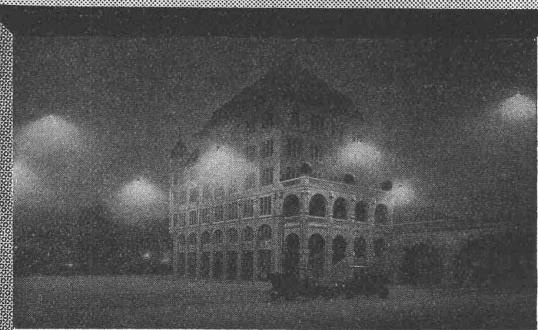
DAVERIO HENRICI & C^{IE}, A.-G., ZÜRICH

Maschinenfabrik

Abteilung: TRANSPORT-ANLAGEN, Spezialität:

Einrichtungen jeder Art für Materialtransport :: Automatische Silos-Beschickung und Entleerung
Brech-, Sortier- und Sieb-Anlagen etc. für Cement- und Kalk-Fabriken, Karbidwerke, Kohlen-
speicher, Chemische Fabriken u. A.

la Referenzen :: Projekte, Kostenanschläge, Ingenieurbesuch unverbindlich



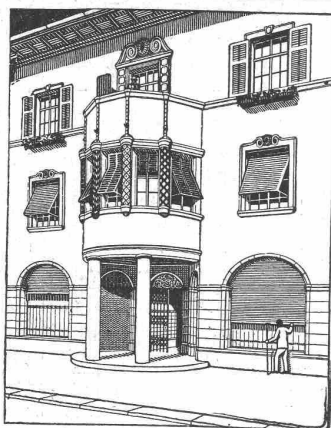
AEG

Nitra-Lampe für Straßenbeleuchtung

Bevor Sie Bauten beginnen

vergessen Sie nicht, für die notwendigen Transport-Anlagen, Bau-Maschinen und Werkzeuge die Verkaufs- u. Mietspreise d. Rollmaterial- u. BaumaschinenAkt.-Ges. „RUBAG“, Zürich, Seidengasse 16, einzufordern; es liegt dies in Ihrem eigenen Interesse, auch wenn Sie kostenlos für Sie die

Kataloge der „RUBAG“ verlangen!

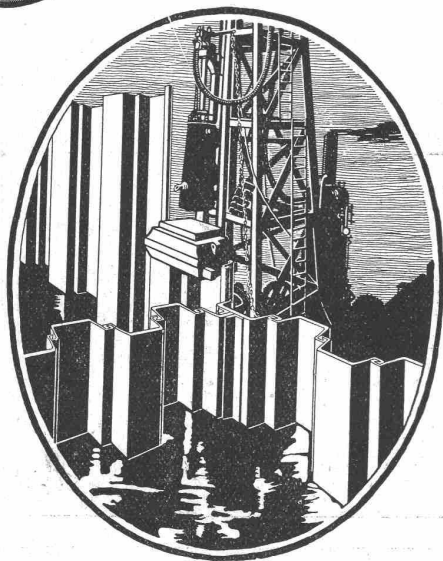


Rolladenfabrik A. Griesser A.-G., Aadorf

empfiehlt sich für Lieferung von

Stahlwellblechrolladen, Scheeren- und Rollgitter, Wellblech und Holzrolltore, Holzrollladen, Rolljalousien, Saalabschlüsse, Rollschutzwände, Jalousieklappladen mit und ohne Beschläg-Lieferung, komplette Schaufenster-Anlagen in Eisen und Holz. Segeltuch-Rouleaux für Schaufenster und Veranden etc. Eigene patentierte Konstruktionen. Prima Referenzen. Katalog und Preisliste zu Diensten.

Deutsch-Luxemburgische Bergwerks- und Hütten-A.-G.



Nietlose Spundwandeseisen System „Larssen“

Vertreter für die Schweiz:
Julius Schoch & Co., Zürich
Rüdenplatz 5, 7, 9.

Abteilung: Dortmundener Union