

**Zeitschrift:** Schweizerische Bauzeitung  
**Herausgeber:** Verlags-AG der akademischen technischen Vereine  
**Band:** 67/68 (1916)  
**Heft:** 9

## **Werbung**

### **Nutzungsbedingungen**

Die ETH-Bibliothek ist die Anbieterin der digitalisierten Zeitschriften auf E-Periodica. Sie besitzt keine Urheberrechte an den Zeitschriften und ist nicht verantwortlich für deren Inhalte. Die Rechte liegen in der Regel bei den Herausgebern beziehungsweise den externen Rechteinhabern. Das Veröffentlichen von Bildern in Print- und Online-Publikationen sowie auf Social Media-Kanälen oder Webseiten ist nur mit vorheriger Genehmigung der Rechteinhaber erlaubt. [Mehr erfahren](#)

### **Conditions d'utilisation**

L'ETH Library est le fournisseur des revues numérisées. Elle ne détient aucun droit d'auteur sur les revues et n'est pas responsable de leur contenu. En règle générale, les droits sont détenus par les éditeurs ou les détenteurs de droits externes. La reproduction d'images dans des publications imprimées ou en ligne ainsi que sur des canaux de médias sociaux ou des sites web n'est autorisée qu'avec l'accord préalable des détenteurs des droits. [En savoir plus](#)

### **Terms of use**

The ETH Library is the provider of the digitised journals. It does not own any copyrights to the journals and is not responsible for their content. The rights usually lie with the publishers or the external rights holders. Publishing images in print and online publications, as well as on social media channels or websites, is only permitted with the prior consent of the rights holders. [Find out more](#)

**Download PDF:** 23.02.2026

**ETH-Bibliothek Zürich, E-Periodica, <https://www.e-periodica.ch>**

# Schweizerische Bauzeitung

**Abonnementspreis:**

Schweiz 25 Fr. jährlich  
Ausland 30 Fr. jährlich

**Für Vereinsmitglieder:**

Schweiz 20 Fr. jährlich  
Ausland 24 Fr. jährlich  
sofern beim Herausgeber  
abonniert wird

**WOCHENSCHRIFT**

FÜR BAU-, VERKEHRS- UND MASCHINENTECHNIK

GEGRÜNDET VON A. WALDNER, ING. HERAUSGEBER A. JEGHER, ING., ZÜRICH

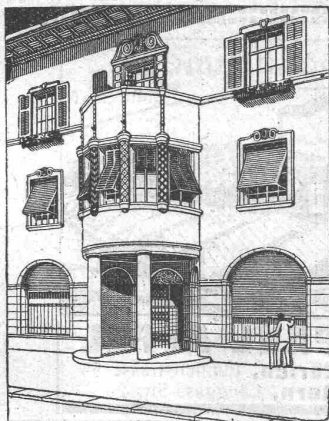
Verlag des Herausgebers. — Kommissionsverlag: Rascher & Cie., Zürich und Leipzig

**ORGAN**

DES SCHWEIZ. ING.- & ARCHITEKTEN-VEREINS & DER GESELLSCHAFT EHEM. STUDIERENDER DER EIDG. TECHN. HOCHSCHULE.

**Insertionspreis:**

4-gespalt. Petitzeile oder deren Raum . 30 Cts.  
Haupttitelseite: 50 Cts.  
Alleinige Inseraten-Annahme: Rudolf Mosse, Annoncen-Expedition, Zürich, Basel und deren Filialen und Agenturen



## Rolladenfabrik A. Griesser A.-G., Aadorf

empfiehlt sich für Lieferung von

**Stahlwellblechrolladen, Scheeren- und Rollgitter, Wellblech und Holzrolltore, Holzrollladen, Rolljalousien, Saalabschlüsse, Rollschutzwände, Jalousieklappladen mit und ohne Beschlag-Lieferung, komplette Schaufenster-Anlagen in Eisen und Holz. Segeltuch-Rouleaux für Schaufenster und Veranden etc. Eigene patentierte Konstruktionen. Prima Referenzen. Katalog und Preisliste zu Diensten.**

## Aluminiumwarenfabrik Gontenschwil A.-G.

**Menziken (Aargau)**

Fabrik-„Standard“-Marke

Aluminium

Riemenscheiben  
Kochgeschirr, Sandguss  
Stangen, Blech, Draht, Folien  
Profile, Techn. Artikel  
Präzisionsguss  
Autogene Schweissung

Aluminium

## Material-Transporte

mittels Motorlastwagen übernimmt bei billigster Berechnung

**A.-G. für Motorlastwagen Soller, Basel**

## Eimer-Trocken-Bagger

in tadellosem Zustande, bestes Fabrikat, zu verkaufen. Je 8 m Baggerhöhe u. Baggertiefe, inklusive 30 PS Elektromotor. Anfragen unter Chiffre Z. S. 818 an die Annoncen-Expedition Rudolf Mosse, Zürich, Limmatquai 34.

## KOCH & C<sup>IE</sup> vorm. Baumberger & Koch, BASEL

Telephon Nr. 2977

Unternehmung für

Telegr.-Adr.: Asphalt Basel

### Asphalt-, Holzpflaster- und Dacheindeckungs-Arbeiten

Dachkonstruktionen mit kittlosen Oberlichtern für Fabrikbauten

**Hartguss-Asphalt-Beläge**

für Strassen, Höfe, Durchfahrten, Keller etc.

**Terrassen-Beläge**

in Plättchen auf Asphalt

**Holzpflaster**

für Strassen, Fabriken, Werkstätten etc.

**Stall-Beläge**

in Plättchen, Klinkern und in Holzpflaster

**Säurefeste Beläge**

für chem. Fabriken, Akkumulatorenräume etc.

**Fabrik-Beläge**

i. Pyrofugant, i. Asphaltparkett, i. Holzpflaster

### Dacheindeckungen

in **Holzzement** mit Sand und Kies, sowie auch mit **Eternit-Reformbelag** auf Sandlage  
ca. 60 kg pro m<sup>2</sup>, leichter als mit Sand und Kies,  
Patent

in **Kiesklebepappdach**  
mit goudronierter Kieslage  
in **Semptalin**  
lederartiger, zäher Dachstoff

in grossen **Eternit-Platten**, 2500×600 mm, mit und ohne Hordis-Unterkonstruktion  
in **Eternit-Wellplatten** (rosten nicht) als Ersatz für Wellblech

# Gemeinde Glarus

Die für den Bau eines Pfrundhauses in Glarus eingegangenen

## Wettbewerbs-Entwürfe

sind vom 20. Februar bis und mit 6. März 1916, je vormittags von 9—12 Uhr und nachmittags von 2—5 Uhr im

## Gemeindehaussaale in Glarus

öffentlich ausgestellt. Eintritt frei. Kinder unter 12 Jahren haben keinen Zutritt.

Glarus, den 19. Februar 1916.

Der Gemeinderat.

Wer übernimmt das ver-  
mahlen von 10000 Kilogr.

# KAOLIN

— in Bruchstücken. —

Offerten mit Preisangabe und Lieferfrist unter Chiffre Z.S. 868 an die Annoncen-Expedition Rudolf Mosse, Zürich  
Limmatquai 34.

## „Fides“

Treuhand - Vereinigung

Zürich 1

Bahnhofstrasse 69

Absolut unabhängiges Institut

Telegr.: „Fides“ — Tel. 102 87

Revisionen

Buchhaltungs- und Betriebsorgani-  
sationen, Liquidationen, Sanierungen.

Vermögens - Verwaltungen

Konstituierung von Aktiengesell-  
schaften i. In- und Auslande.

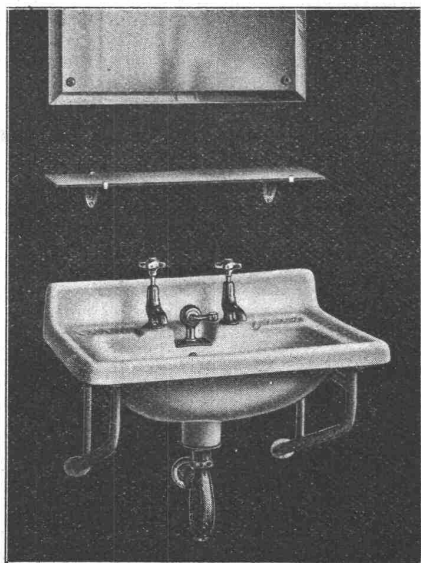
Bildung u. Leitung v. Syndikaten.

Beratung in Steuer- und Beteiligungs-  
Angelegenheiten.

## „Sanitas“, Zürich 4

Bäckerstrasse 52

### Sanitäre Apparate en gros



Verlangen Sie Katalog B und Offerten



## Zeichentische

in der Höhe und in jeder Schräg-  
lage verstellbar, in den bewährtesten  
Konstruktionen stets auf Lager.

GEBRÜDER  
**SCHOLL**  
POSTSTRASSE 3 ZÜRICH

:: Illustrierter Katalog gratis. ::

## Kittlose Glasbedachungen.

System

Zimmermann



**PAUL APPEL**

Zürich, Limmatstrasse 55  
Bern, Länggass-Str. 26

## E. Waeber, Wülflingen - Winterthur

Telephon 1150

Spezialfirma f. Bau von Hochspannungsleitungen  
Transformatorstationen, Verteilungsnetze  
Platz- und Strassenbeleuchtungen  
Kontaktleitungen etc. etc.  
Prima Referenzen.

PHOTOGRAPHIE

### Spezialität in Architektur-Aufnahmen

Techn. Konstruktionen, Intérieur, Maschinen etc.

Aufnahmen für Kataloge und Werke aller Art

**H. Wolf-Bender, Kappelergasse 16, Zürich**

Atelier für techn. Photographie



### Die anerkannt beste Farbe

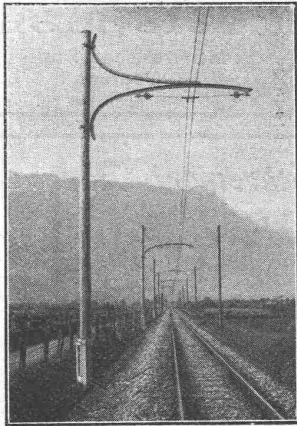
für Innen- und Aussen-Anstriche.

Generalvertreter für die Schweiz:

**C. Hässig, Neuwelt, bei Basel.**

## Submissions-Anzeiger.

| Termin      | Auskunftstelle             | Ort                  | Gegenstand  |
|-------------|----------------------------|----------------------|---|
| 29. Februar | Kulturtechn. Bureau        | Zürich 1             | Entwässerung der Thurebene bei Ellikon (Erdaushub 11 000 m <sup>3</sup> ).      |
| 1. März     | Bezirksingenieur VI        | Jlanz (Graubünden)   | Verschiedene Bauarbeiten an der Zavruggia-Rüfe bei Ringgenberg.                 |
| 1. "        | Oberingenieur der S. B. B. | Zürich               | Bauarbeiten für ein Stellwerkgebäude auf Station Dietikon.                      |
| 4. "        | Strassenbahndirektion      | Zürich               | Aushubarbeiten für Erstellung von neuem Geleiseinbau.                           |
| 6. "        | Kreisingenieur III         | U.-Wetzikon (Zürich) | Korrektion der Stationsstrasse 1. Klasse Nr. 2 mit Trottoiranlage in Dübendorf. |



## Eisenmöbelfabrik Biglen Bigler, Spichiger & Cie

Spezialfabrikation von  
**Oberleitungs- u. Ausrüstungs-Material**  
elektrischer Bahnen  
(Leitung: Ing. Morgenthaler)

Technisches Bureau: BERN, Bahnhofplatz Nr. 1

Briefadresse: Bigler, Spichiger & Cie., Bern  
Telephon Nr. 2620  
Telegramme: Elektrobigen Bern

Mechanische Werkstätten  
Mechanische Schlosserei  
Gesensschmiede  
Hammerschmiede  
Stanzerei, Presserei

Mechanische Schreinerei  
Malerei: Spritz-, Tauch- und  
Emaillier-Verfahren  
Autogene Schweisserei  
Fabrikation von Massenartikeln

**PATENT-ANWÄLTE**  
**E. BLUM & C<sup>e</sup>** DIPL. INGENIEURE  
GEGRÜNDET 1878 · ZÜRICH · BAHNHOFSTR. 74

**Chamotte-Dinaswerke**  
**Homburg (Pfalz) G. m. b. H.**  
vorm. Gebr. Kiefer Gegr. 1874.  
**Feuer- u. säurefeste Fabrikate** jeder Art, in jeder Form, zu jedem Zweck.  
**Spezialität:** Hochbasische Steine und Mörtel.  
**Rohmaterialien** a. eigenen Gruben: Sande, Klebsande, Tone, höchster Feuerbeständigkeit. 60 000 Tonnen Jahresleistung.  
Vertreten durch  
**Herrn Ig. Salis, Zürich 6**



## Heinrich Brändli, Horgen

Asphalt-, Dachpappen- und Holzzementfabrik  
Telephon Nr. 38 liefert Telephon Nr. 38

## Asphalt-Isolierplatten

für wasserdichte Eindeckungen bei: **Eisenbahnen, Strassen, Hoch- und Tiefbauarbeiten**, in nur prima Qualität, je nach Angabe der Verwendungsarten. Referenzen zu Diensten. — Fachmännische Ratschläge.  
Telegramme: **Heinrich Brändli, Horgen.**

# B 4

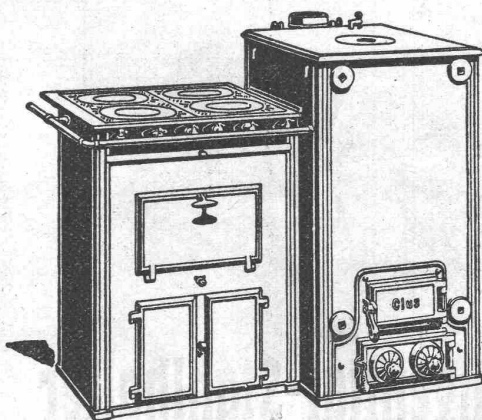
Asphalt-Emulsion als bester Mörtelzusatz für vollständig wasserdichte Verputze.  
**Bestes Mittel gegen Grundwasserandrang.**

**Asphalt-Emulsion A. G.**  
**Zürich**

Rämistr. 5 — Tel. 4674



GESELLSCHAFT DER LUDW. VON ROLL'SCHEN EISENWERKE  
· FILIALE: **EISENWERK CLUS** KT. SOLOTHURN ·



Man verlange Broschüre Nr. 113 über  
Cluser Centralheizungsartikel.

## CLUSER HEIZKESSEL

für Warmwasser- und Niederdruck-Dampfheizung  
sowie für gewerbliche Anlagen.

**Bewährtes System.**

**Einfache Bauart und Aufstellung.**

**Bequeme Reinigung während dem Betriebe.**

**Radiatoren, 55 verschiedene Modelle.**

Rippenröhren und Rippenheizkörper, Wärmeplatten, Ventile,  
Formstücke, gusseiserne und schmiedeiserne Flanschen.

Zu beziehen durch die Installationsfirmen.

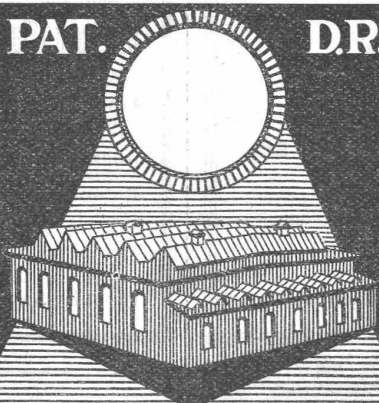
Bei Bestellungen wolle man sich auf die „Schweizerische Bauzeitung“ beziehen.

Abgesperrte  
fugenlose ::  
**Holzplatten**  
für Bauten

Ad. Aeschlimann, Plattenfabrik, Meilen  
1914 Bern. Goldene Medaille. Raumkunst.

+ PAT.

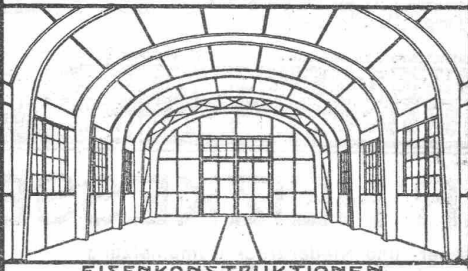
D.R.P.



absolut tropfsichere

**Patent Glasdächer**  
**Martin Keller**  
**ZÜRICH-Neu-Seidenhof**

**GEILINGER u. CO**  
**WINTERTHUR**



EISENKONSTRUKTIONEN

**Thonwerk Biebrich A.-G.**

Chamottefabrik

Biebrich am Rhein.

**Hochfeuerfeste u. säurebeständige Produkte.**

Normal- und Façonsteine aller Art, Chamottemörtel,  
Retorten, Muffeln etc. Bau kompletter Ofenanlagen.

Beste Referenzen und Zeugnisse aus der Schweiz.

Schweizerische Turngerätefabrik  
**Alder-Fierz & Gebr. Eisenhut**  
Küsnacht bei Zürich

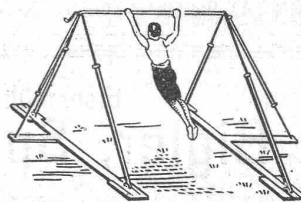
**Turngeräte aller Art**

für Schulen, Vereine  
und Private

Uebernahme kompletter  
Einrichtungen für Turn-  
hallen und -Plätze

**Telephon**

Man verlange Preis-  
Courant



**Ad. Sigrist-Schreiner, Basel**

Bruderholzstrasse 18 — Telephon 5975

**Beratender Zivil-Ingenieur**

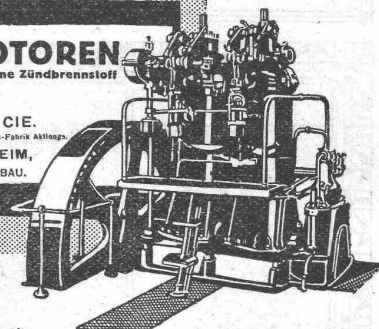
für Heizungs- und Lüftungs-Anlagen.

**BENZ**

**DIESEL-MOTOREN**

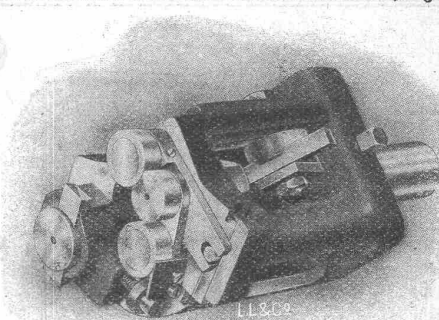
für GASÖL und TEERÖL ohne Zündbrennstoff

BENZ & CIE.  
Englische Automobil- u. Motoren-Fabrik Aktien-  
MANNHEIM,  
MOTORENBAU.



**Ludw. Loewe & Co. Berlin**

*fabrizieren in vollendeter Präzision*  
**WERKZEUGMASCHINEN & WERKZEUGE**  
für Metallbearbeitung. Vollständig auswechselbar.  
**NORMALISIERTE MASCHINENTEILE.**  
Generalvertreter d. Schweiz: R. FALKNER, Ing. BASEL.



**Tangential-Stahlhalter**

Auf Loewe-Automaten wird der abgebildete neue Stahl-  
halter oft vorgezogen, weil er stärker und sauberern  
Schnitt zulässt.

Man verlange Automaten-Katalog.