

Zeitschrift: Schweizerische Bauzeitung
Herausgeber: Verlags-AG der akademischen technischen Vereine
Band: 65/66 (1915)
Heft: 26

Inhaltsverzeichnis

Nutzungsbedingungen

Die ETH-Bibliothek ist die Anbieterin der digitalisierten Zeitschriften auf E-Periodica. Sie besitzt keine Urheberrechte an den Zeitschriften und ist nicht verantwortlich für deren Inhalte. Die Rechte liegen in der Regel bei den Herausgebern beziehungsweise den externen Rechteinhabern. Das Veröffentlichen von Bildern in Print- und Online-Publikationen sowie auf Social Media-Kanälen oder Webseiten ist nur mit vorheriger Genehmigung der Rechteinhaber erlaubt. [Mehr erfahren](#)

Conditions d'utilisation

L'ETH Library est le fournisseur des revues numérisées. Elle ne détient aucun droit d'auteur sur les revues et n'est pas responsable de leur contenu. En règle générale, les droits sont détenus par les éditeurs ou les détenteurs de droits externes. La reproduction d'images dans des publications imprimées ou en ligne ainsi que sur des canaux de médias sociaux ou des sites web n'est autorisée qu'avec l'accord préalable des détenteurs des droits. [En savoir plus](#)

Terms of use

The ETH Library is the provider of the digitised journals. It does not own any copyrights to the journals and is not responsible for their content. The rights usually lie with the publishers or the external rights holders. Publishing images in print and online publications, as well as on social media channels or websites, is only permitted with the prior consent of the rights holders. [Find out more](#)

Download PDF: 22.02.2026

ETH-Bibliothek Zürich, E-Periodica, <https://www.e-periodica.ch>

INHALT: Bremsversuche an einer neuen schnelllaufenden Wasserturbine von Escher Wyss & Cie. — Der Umbau der Welschen Kirche in Bern. — Architektur und Musik. — Hilfswerk der schweizerischen Hochschulen zu Gunsten kriegsgefangener Studenten. — Miscellanea: Die Ausgangstüren in Fabriken. Die neue Bahnlinie von Miramas nach Marseille. Sherardisieren von Eisen und Stahl. Die Hell Gate-Brücke in New York. Schweizerischer Bundesrat. — Konkurrenzen: Städtisches Schulhaus in

Liestal. Bürgerspital Solothurn. Die neue Kirche in Lyss. — Literatur: Alte Wirtshaus-Schilder aus Freiburg. — Berichtigung. — Vereinsnachrichten: Schweizerischer Ingenieur- und Architekten-Verein. St. Gallischer Ingenieur- und Architekten-Verein. Gesellschaft ehemaliger Studierender: Protokoll und Stellenvermittlung.

Tafeln 40 bis 43: Der Umbau der Welschen Kirche in Bern.

Dieser Nr. ist das Inhalts-Verzeichnis dieses Bandes (LXVI) beigelegt.

Band 66.

Nachdruck von Text oder Abbildungen ist nur mit Zustimmung der Redaktion und unter genauer Quellenangabe gestattet.

Nr. 26.

Bremsversuche an einer neuen schnelllaufenden Wasserturbine von Escher Wyss & Cie.

Von Prof. Dr. F. Prásil, Zürich.

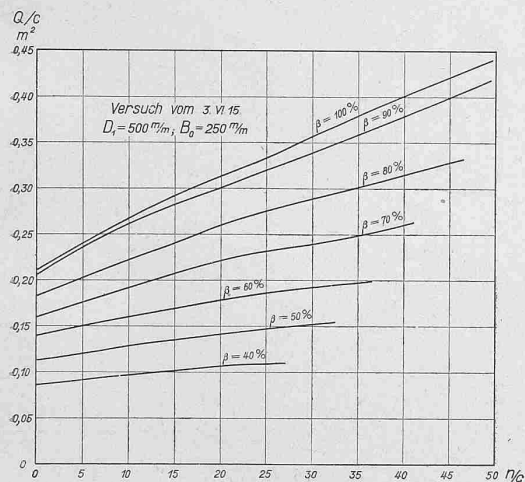
(Schluss von Seite 290.)

V. Bestimmung der Charakteristiken.

Die Grundlage für die Beurteilung, ob die Resultate der drei Versuchsgruppen in genügender Uebereinstimmung

stehen, sodass die Stabilität des Systems als technisch genügend gesichert zu betrachten ist, erhält man durch die Aufzeichnung der Hauptcharakteristiken¹⁾, d. h. derjenigen Kurven, die für je eine Leitradöffnung durch Auftragung der Werte $y = \frac{Q}{C} = \frac{Q}{V_{2gH}}$ und $z = \eta$ als Ordi-

¹⁾ Siehe hierüber: „Vergleichende Untersuchungen an Reaktions-Niederdruckturbinen von Prof. Dr. F. Prásil“ in der «Schweiz. Bauzeitung» Bd. XLV, Nr. 7, 8, 10, 12 und 13 (Febr.-März 1905).



Haupt-Charakteristiken

für $y = \frac{Q}{C}$ und $z = \eta$.

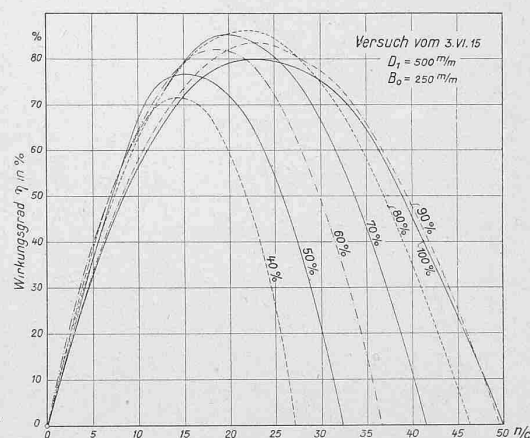


Abb. 12.

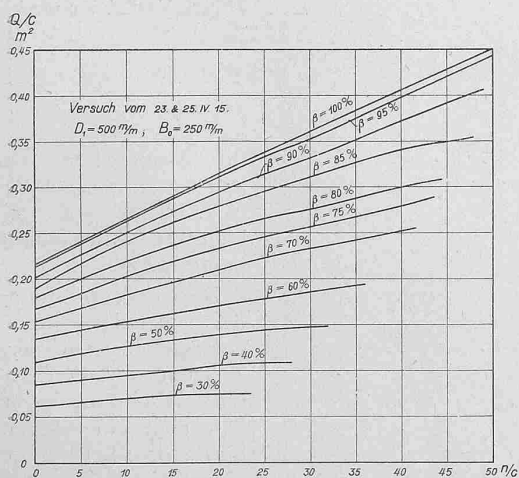


Abb. 10.

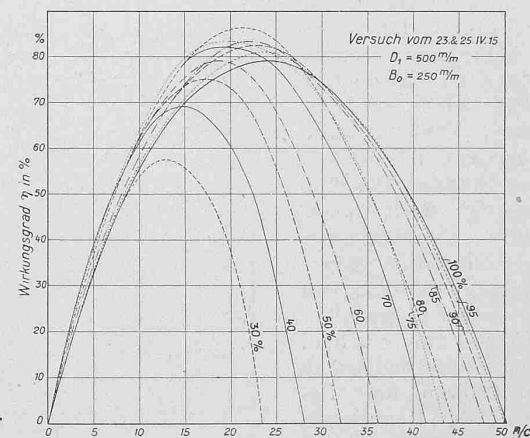


Abb. 13.

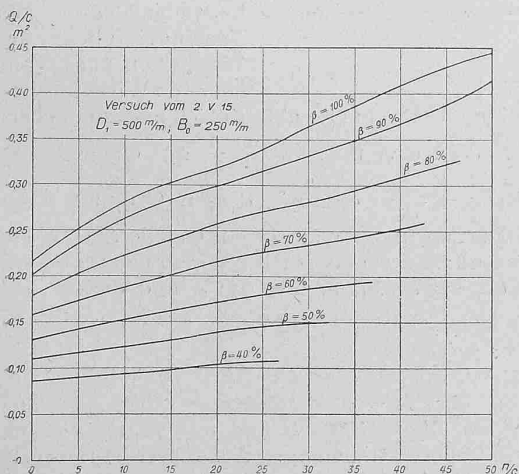


Abb. 11.

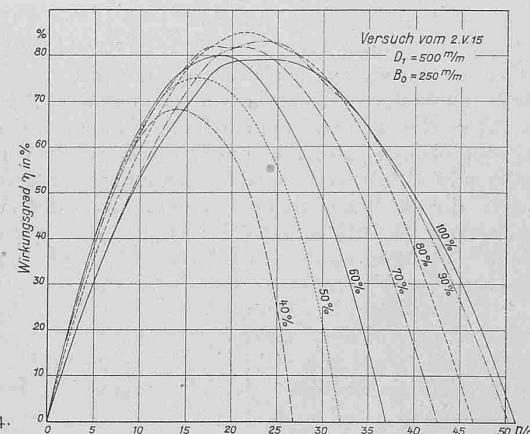


Abb. 14.