

**Zeitschrift:** Schweizerische Bauzeitung  
**Herausgeber:** Verlags-AG der akademischen technischen Vereine  
**Band:** 65/66 (1915)  
**Heft:** 26

## **Werbung**

### **Nutzungsbedingungen**

Die ETH-Bibliothek ist die Anbieterin der digitalisierten Zeitschriften auf E-Periodica. Sie besitzt keine Urheberrechte an den Zeitschriften und ist nicht verantwortlich für deren Inhalte. Die Rechte liegen in der Regel bei den Herausgebern beziehungsweise den externen Rechteinhabern. Das Veröffentlichen von Bildern in Print- und Online-Publikationen sowie auf Social Media-Kanälen oder Webseiten ist nur mit vorheriger Genehmigung der Rechteinhaber erlaubt. [Mehr erfahren](#)

### **Conditions d'utilisation**

L'ETH Library est le fournisseur des revues numérisées. Elle ne détient aucun droit d'auteur sur les revues et n'est pas responsable de leur contenu. En règle générale, les droits sont détenus par les éditeurs ou les détenteurs de droits externes. La reproduction d'images dans des publications imprimées ou en ligne ainsi que sur des canaux de médias sociaux ou des sites web n'est autorisée qu'avec l'accord préalable des détenteurs des droits. [En savoir plus](#)

### **Terms of use**

The ETH Library is the provider of the digitised journals. It does not own any copyrights to the journals and is not responsible for their content. The rights usually lie with the publishers or the external rights holders. Publishing images in print and online publications, as well as on social media channels or websites, is only permitted with the prior consent of the rights holders. [Find out more](#)

**Download PDF:** 10.01.2026

**ETH-Bibliothek Zürich, E-Periodica, <https://www.e-periodica.ch>**

# Schweizerische Bauzeitung

**Abonnementspreis:**

Schweiz 25 Fr. jährlich  
Ausland 30 Fr. jährlich

**Für Vereinsmitglieder:**

Schweiz 20 Fr. jährlich  
Ausland 24 Fr. jährlich  
sofern beim Herausgeber  
abonniert wird

**WOCHENSCHRIFT**

FÜR BAU-, VERKEHRS- UND MASCHINENTECHNIK

GEGRÜNDET VON A. WALDNER, ING. HERAUSGEBER A. JEGHER, ING., ZÜRICH  
Verlag des Herausgebers. — Kommissionsverlag: Rascher & Cie., Zürich und Leipzig

**ORGAN**
**Insertionspreis:**

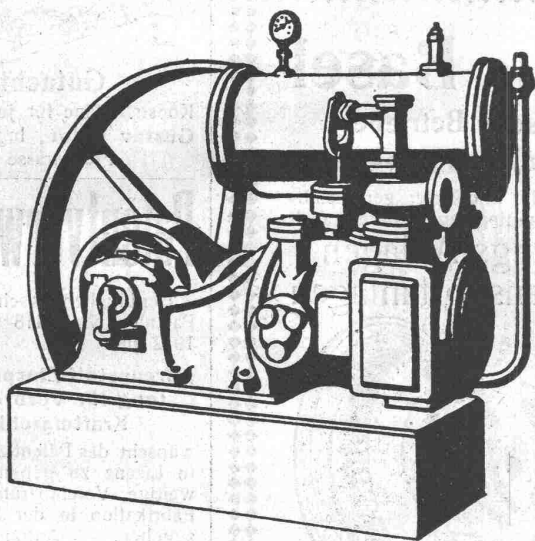
4-gespalt. Petitzeile oder  
deren Raum . 30 Cts.  
Haupttitelseite: 50 Cts.  
Alleinige Inseraten-An-  
nahme: Rudolf Mosse,  
Annoncen-Expedition,  
Zürich, Basel und deren  
Filialen und Agenturen

DES SCHWEIZ. ING.- & ARCHITEKTEN-VEREINS & DER GESELLSCHAFT EHEM. STUDIERENDER DER EIDG. TECHN. HOCHSCHULE.

**Kohli-noor** *Bleistifte-Kopierstifte-Gummi*  
Von Fachleuten seit Jahren als unübertroffene Fabrikate anerkannt

## KOMPRESSOREN

EIN-ODER MEHRSTUFIG  
MIT RIEMEN-, DAMPF-  
OD. ELEKTR. ANTRIEB



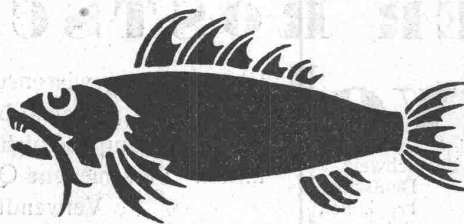
## VAKUUM- PUMPEN.

MASCHINENFABRIK  
BURCKHARDT, A.G.  
= BASEL. =

Neben unserem Prima Portland-Cement erfreut sich unser schnellbindender

### Fisch-Cement

Immer grösserer Beliebtheit. Dieser „Fisch-Cement“ eignet sich überall da, wo bis jetzt der französische Grenoble-Cement verwendet wurde, indem er die gleiche Bindefähigkeit und Festigkeit besitzt.



### Façon Grenoble-Cement

Dagegen ist er billiger und kann bei allen Händlern und Genossenschaften stets frisch in grösseren und kleineren Posten ab Lager bezogen werden, oder durch diese direkt ab Fabrik in ganzen oder kombinierten Wagen.

**Jura-Cement-Fabriken Aarau und Wildegg.**

## Elektro-Mechan. Reparatur - Werkstätte Zürich

**BURKHARD & HILTPOLD**

Hardturmstrasse 121 — Fabrik Ordon  
Telegr.: Elektromechan. Zürich 5 Telephone: Nr. 8355  
Tramhaltestelle Hardstrasse.

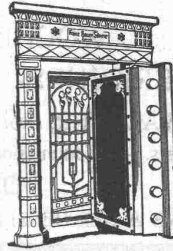
Reparatur, Umwicklung, Instandstellung, Umtausch,  
Kauf, Verkauf und Vermietung elektrischer Maschinen,  
Motoren, Transformatoren etc. etc.

## Abgesperrte fugenlose :: Holzplatten für Bauten

Ad. Aeschlimann, Plattenfabrik, Meilen  
1914 Bern. Goldene Medaille. Raumkunst.

## Bauer, A.-G., Zürich 6

Gegründet 1862



Moderne Tresoranlagen  
Panzer Türen  
Kassenschränke  
Einmauerschränke

Archiv- und Bibliothek-  
Anlagen

Kataloge zu Diensten

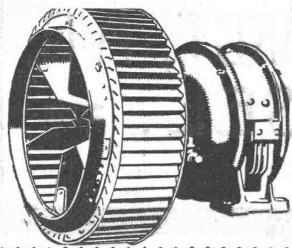
Das beste Baumaterial sind unsere  
**Hartsteine**  
(Spezial-Kalksandsteine in allen Formaten)  
Grösste bis heute erreichte  
Druckfestigkeit in Kunststeinen  
Salpeterfreier Putz. — Rohbausteine  
Frost u. wasser beständig  
A.G.  
**Hunziker & Cie.**  
ZÜRICH · BRUGG · OLTEN · BRIG

## G. Meidinger & Co., Basel

Spezialfabrik für Elektromotoren, elektrische Betriebe

♦ ♦ ♦ ♦ ♦ Ventilatoren und Entstaubungs-Anlagen ♦ ♦ ♦ ♦ ♦

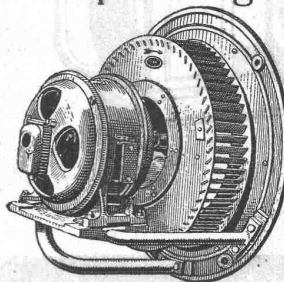
Zentrifugal-Ventilatoren für alle Bedürfnisse der Industrie, geräuschlos  
laufend, mit garantiert geringstem Kraftverbrauch  
Luftfilter, Lüftungs- und Entstaubungs-Anlagen  
Trocknungs-, Entnebelungs- u. Spänetransportanlagen



Hochdruck-  
Ventilatoren

für  
Schmiedefeuer, Cupolöfen,  
Schmelzöfen, Orgelgebläse.

Elektromotoren



Gutachten

Konstr.-Pläne für jedes Material  
Gustav Griot, Ing., Zürich 7  
Freiestrasse 139.

## Patentverwertung

Der Inhaber des schweizerischen  
Patentes Nr. 63418 vom 5. Dez.  
1912 auf:

„Brennstoff-Einspritzvorrich-  
tung für Verbrennungs-  
Kraftmaschinen“

wünscht das Patent zu verkaufen,  
in Lizenz zu geben oder ander-  
weitige Vereinbarungen für die  
Fabrikation in der Schweiz ein-  
zugehen. — Anfragen befördert  
H. Kirchhofer vormals Bourry-  
Séquin & Co., Ingenieur- und  
Patentanwaltsbureau in Zürich 1,  
Löwenstrasse 51.

## BESTER ROSTSCHUTZ! Passivol

Patentiert in der Schweiz  
Deutschland  
Frankreich  
Belgien  
England etc.

ist auf streng wissenschaftlicher Grundlage auf-  
gebaut und glänzend begutachtet. Uebertrifft in  
seiner Wirkung alle bisher verwendeten Rostschutz-  
mittel. Verschiedene Qualitäten für verschiedene  
Verwendungszwecke.

Prospekte und Muster durch:

**Standard Lack- & Farbenwerke, Altstetten-Zürich**



## Submissions-Anzeiger.

Termin	Auskunftsstelle	Ort	Gegenstand
26. Dezember	U. Akeret, Architekt	Weinfelden (Thurg.)	Sämtliche Bauarbeiten zu einem neuen Wohnhaus in Buhwil.
28. "	P. Croset, Geometer	Oron (Waadt)	Korrektion der Kantonsstrasse von Essertes nach Auboranges.
30. "	H. Huber, Landwirt	Niederwil (Thurg.)	Dachstuhlbaute auf einem Wohn- und Oekonomiegebäude, nebst Stallanbau.
30. "	Baudepartement	Sitten (Wallis)	Bau der Fahrstrasse von Grimisuat nach Ayent.
31. "	Schulhausabwart	Günsberg (Solethurn)	Erstellung eines Wasserreservoirs von 200 m³ Inhalt.
2. Jan. 1916	Bauinspektorat	Langenthal (Bern)	Glaserarbeiten, Lieferung der Fensterladen und Rolladen zum Theaterneubau.



**STEHLE & GUTKNECHT**  
Zentralheizungs-Fabrik BASEL  
ERSTELLEN ZENTRALHEIZUNGEN  
ALLER SYSTEME



**KOCHHERDE**  
FÜR  
HOTELS-RESTAURANTS  
ANSTALTEN  
**Ofenfabrik**  
**Sursee**  
Grösste Ofenfabrik der Schweiz  
ERSTE REFERENZEN



**Heinrich Brändli, Horgen**  
Asphalt-, Dachpappen- und Holzzementfabrik  
Telephon Nr. 38 liefert Telephon Nr. 38  
**Asphalt-Isolierplatten**  
für wasserdichte Eindeckungen bei: **Eisenbahnen, Strassen, Hoch- und Tiefbauarbeiten**, in nur prima Qualität, je nach Angabe der Verwendungsarten. Referenzen zu Diensten. — Fachmännische Ratschläge. Telegramme: **Heinrich Brändli, Horgen.**

**GEILINGER u. CO**  
**WINTERTHUR**



**EISENKONSTRUKTIONEN**

## Patentverwertung

Der Inhaber des schweizerischen Patentes Nr. 64767 vom 7. Dez. 1912 auf: „**Brennstoffeinspritzvorrichtung mit Zerstäuber für Verbrennungskraftmaschinen**“, wünscht das Patent zu verkaufen, in Lizenz zu geben oder anderweitige Vereinbarungen für die Fabrikation in der Schweiz einzugehen. — Anfragen befördert **H. Kirchhofer** vormals Bourry-Séquin & Co., Ingenieur- und Patentanwaltsbureau in **Zürich 1**, Löwenstrasse 51.

## Panzer-Türen

in garantiert einbruch- u. schmelzsicherer Ausführung, neuesten Systems, erstellt

**WIEDEMAR, BERN**

Spezialfabrik für Kassen- und Tresorbau

Bureau und Lager: **Neuengasse Nr. 24.**

Gegründet 1862.

**Chamotte-Dinaswerke**  
**Homburg (Pfalz) G. m. b. H.**

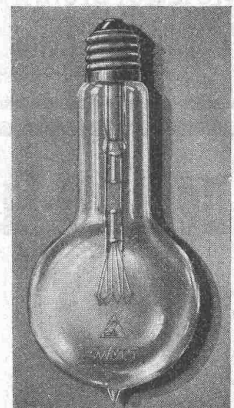
vorm. Gebr. Kiefer, Gegr. 1874

**Feuer- u. säurefeste Fabrikate** jeder Art, in jeder Form, zu jedem Zweck.

**Spezialität:** Hochbasische Steine und Mörtel.

**Rohmaterialien** a. eigenen Gruben: Sande, Klebsande, Tone, höchster Feuerbeständigkeit. 60 000 Tonnen Jahresleistung.

Vertreten durch  
Herrn **Ig. Sallis, Zürich 6**



**1 WATT- & 1/2 WATT-  
DRAHTLAMPEN**

Erstklassiges  
Schweizer Fabrikat

Gezogener Leuchtdraht  
nach eigenem Verfahren  
hergestellt

Goldene  
Medaille  
S. L. A. B.  
1914

**LICHT A.-G.**  
**ZUG**

Fabrik in Goldau

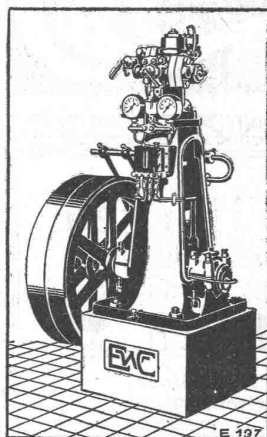
**ESCHER WYSS & C<sup>IE</sup>**  
Zürich  
& Ravensburg

# Eis- und Kühl-Maschinen

in allen Grössen und für  
sämtliche Kühlzwecke ::

für

Eisfabriken,  
Schlachthäuser,  
Bierbrauereien,  
Markthallen,  
Molkereien,  
Metzgereien,  
Hotels, Schiffe usw.



Ausführung sämtl. Licht-  
und Motor-Installationen.

~~~~~  
Grosses Lager  
in Motoren und Installations-Material.

~~~~~  
Zahlreiches geschultes Monteur-Personal.

~~~~~  
Ingenieur-Besuch kostenlos.

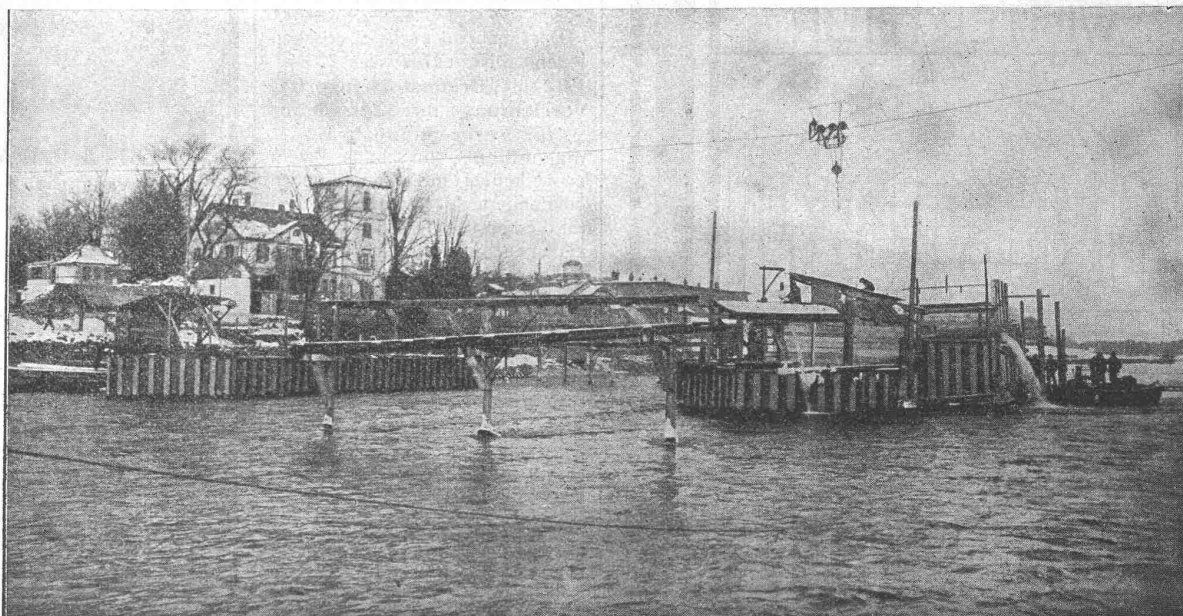
~~~~~  
**Allgemeine  
Elektricitäts-Gesellschaft**  
Lausanne - Basel - Zürich

Rebgasse 24

Ausstellungs- und Verkaufsraum: Freiestrasse 65

## Deutsch-Luxemburgische Bergwerks- und Hütten-A.-G.

Abteilung: Dortmunder Union, Dortmund.



### Nietlose Spundwandeisen, System „Larssen“

Vertreter für die Schweiz: Julius Schoch & Co., Zürich, Rüdtenplatz 5, 7, 9