

**Zeitschrift:** Schweizerische Bauzeitung  
**Herausgeber:** Verlags-AG der akademischen technischen Vereine  
**Band:** 65/66 (1915)  
**Heft:** 5

## Werbung

### Nutzungsbedingungen

Die ETH-Bibliothek ist die Anbieterin der digitalisierten Zeitschriften auf E-Periodica. Sie besitzt keine Urheberrechte an den Zeitschriften und ist nicht verantwortlich für deren Inhalte. Die Rechte liegen in der Regel bei den Herausgebern beziehungsweise den externen Rechteinhabern. Das Veröffentlichen von Bildern in Print- und Online-Publikationen sowie auf Social Media-Kanälen oder Webseiten ist nur mit vorheriger Genehmigung der Rechteinhaber erlaubt. [Mehr erfahren](#)

### Conditions d'utilisation

L'ETH Library est le fournisseur des revues numérisées. Elle ne détient aucun droit d'auteur sur les revues et n'est pas responsable de leur contenu. En règle générale, les droits sont détenus par les éditeurs ou les détenteurs de droits externes. La reproduction d'images dans des publications imprimées ou en ligne ainsi que sur des canaux de médias sociaux ou des sites web n'est autorisée qu'avec l'accord préalable des détenteurs des droits. [En savoir plus](#)

### Terms of use

The ETH Library is the provider of the digitised journals. It does not own any copyrights to the journals and is not responsible for their content. The rights usually lie with the publishers or the external rights holders. Publishing images in print and online publications, as well as on social media channels or websites, is only permitted with the prior consent of the rights holders. [Find out more](#)

**Download PDF:** 12.12.2025

**ETH-Bibliothek Zürich, E-Periodica, <https://www.e-periodica.ch>**

# Schweizerische Bauzeitung

WOCHENSCHRIFT

FÜR BAU-, VERKEHRS- UND MASCHINENTECHNIK

GEGRÜNDET VON A. WALDNER, ING. HERAUSGEBER A. JEGHER, ING., ZÜRICH  
Verlag des Herausgebers. — Kommissionsverlag: Rascher & Cie., Zürich und Leipzig

ORGAN

Abonnementspreis:

Schweiz 25 Fr. jährlich  
Ausland 30 Fr. jährlich

Für Vereinsmitglieder:

Schweiz 20 Fr. jährlich  
Ausland 24 Fr. jährlich  
sofern beim Herausgeber  
abonniert wird

Insertionspreis:

4-gespalt. Petitzeile oder deren Raum . 30 Cts.  
Haupttitelseite: 50 Cts.  
Alleinige Inseraten-Annahme: Rudolf Mosse, Annoncen-Expedition, Zürich, Basel und deren Filialen und Agenturen

DES SCHWEIZ. ING.- & ARCHITEKTEN-VEREINS & DER GESELLSCHAFT EHEM. STUDIERENDER DER EIDG. TECHN. HOCHSCHULE.

## Schweizerische Treuhand-Gesellschaft

Basel Aeschengraben Nr. 2  
Telephon Nr. 647

Gegründet 1906  
Telegramm-Adresse: Treuhand

Bahnhofstrasse Nr. 64  
Telephon Nr. 7480 Zürich

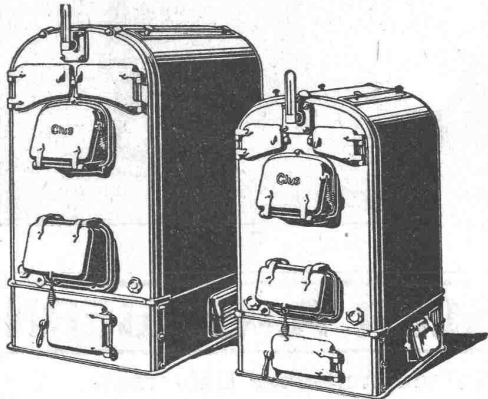
Revisionen — Gutachten — Organisationen und Reorganisationen

==== Liquidationen — Treuhand-Funktionen ====

### GESELLSCHAFT DER LUDW. VON ROLL'SCHEN EISENWERKE · FILIALE: EISENWERK CLUS KT. SOLOTHURN ·

## CLUSER HEIZKESSEL

für Warmwasser- und Niederdruck-Dampfheizung, sowie für gewerbliche Anlagen



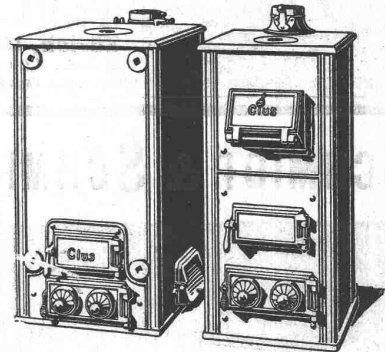
Bewährtes System.  
Bequeme Reinigung  
während dem Betriebe.

### Radiatoren

55 verschiedene Modelle

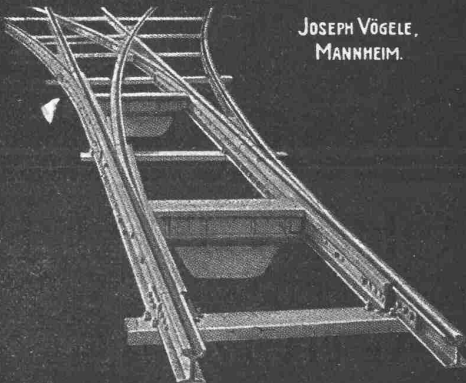
Rippenröhren und Rippenheizkörper, Wärmeplatten, Ventile, Formstücke, Flanschen in Guss- und Schmiedeisen.

Zu beziehen durch die Installationsfirmen.



## JOSEPH VÖGELE

JOSEPH VÖGELE  
MANNHEIM.



## Joseph Vögele Mannheim

∴ Weichen, Kreuzungen ∴  
Drehscheiben, Schiebebühnen  
Sicherungsanlagen, Spills etc.  
∴ Rangier-Anlagen ∴

Vertreter für die Schweiz:

Ingenieur ALFRED RUBIN, ZÜRICH  
Stampfenbachstrasse Nr. 15 — Telephon 10289

# J. Rüeegg & C<sup>ie</sup>

Maschinenfabrik  
**Basel**

Telephon  
**5501**

Telegr.-Adr.:  
„Aufzug“

**Spezialität in:**  
Kranen, Aufzügen,  
Kleinhebezeugen,  
elektr. Flaschenzügen

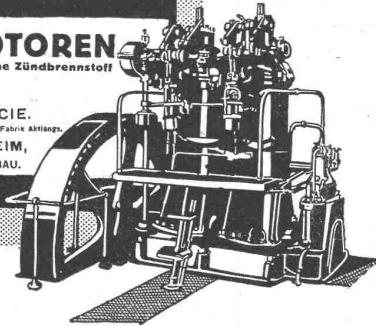
20jährige  
Erfahrung  
im Hebezeugbau

# BENZ

## DIESEL-MOTOREN

für GASÖL und TEERÖL ohne Zündbrennstoff

BENZ & CIE.  
Königliche Automobil- u. Motoren-Fabrik Aktienges.  
MANNHEIM,  
MOTORENB AU.



## Sponagel & Co., Zürich

Baumaterialien

Spezialgeschäft für keramische  
**Boden- und Wandbeläge**  
**Kunstglasurplatten : Wandbrunnen**  
**Mutz-Keramik.**

Generalvertreter erstklassiger Fabriken.  
Kunstgerechte Ausführung der Versetzarbeiten durch  
eigene, geschulte Facharbeiter.  
Kataloge und Preislisten zu Diensten.  
Reichhaltige Muster-Ausstellung Sihlquai 139—143.

**Kitilose Glasbedachungen,**  
System Zimmermann

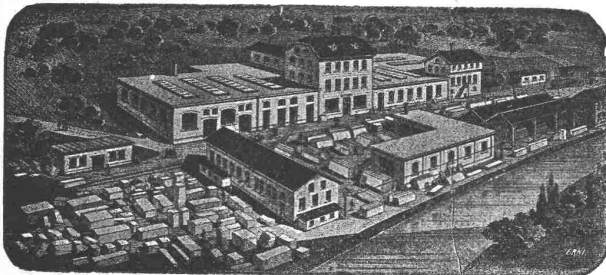
**PAUL APPEL**  
Zürich, Limmatstrasse 55  
Bern, Länggasse 26

**SCHÄFFER & BUDENBERG**  
G. m. b. H. Filiale Seebach  
in Seebach bei Zürich.  
Post- und Bahnstation Dertikon.

Absperrventil  
Schraubapparat

wie auch alle anderen Armaturen und Messinstrumente für  
Maschinen- und Dampfkessel.

## SCHMIDT & SCHMIDWEBER



### MARMOR- UND GRANIT-WERKE

BUREAU UND  
GRABSTEINLAGER  
IN ZÜRICH  
TELEPHON  
No. 653

BAUARBEITEN  
ZÜRICH  
17 SEEFELDSTRASSE 17

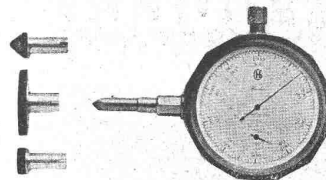
HYDRAULISCHE  
SÄGE-, SCHLEIF- u.  
DREHWERKE  
50 PS  
IN DIETIKON

ALLEINVERTRETUNG FÜR DIE SCHWEIZ FÜR BODENPLATTEN VOM  
SOLNHOFER AKTIEN-VEREIN IN MÜNCHEN UND SOLNHOFEN.

## HASLER A.-G., BERN

### Antimagnetischer Universal- Präzisionsumlaufzähler und Schnittmesser „Hasler“

Unentbehrlicher Messapparat für Ingenieure, physikalische  
Laboratorien, techn. Lehranstalten, mech. Werkstätten,  
Textil-Industrie, Wasser- und Elektrizitätswerke etc. etc.



Taschenformat.  
Verlangen Sie Prospekt.

**GRAND PRIX**  
Schweiz. Landesausstellung  
Bern 1914.

# STEHLE & GUTKNECHT, BASEL

BASLER ZENTRALHEIZUNGS-FABRIK

EMPFEHLT SICH ZUR ERSTELLUNG ALLER SYSTEME VON

## ZENTRALHEIZUNGEN

**Submissions-Anzeiger.**

Termin	Auskunftstelle	Ort	Gegenstand
31. Januar	Gemeindekanzlei	Zurzach (Aargau)	Grabarbeiten, Zementröhren usw. zu einer Kanalisation in Zurzach.
2. Februar	F. Wyss, Architekt	Lyss (Bern)	Sämtliche Bauarbeiten zum Käserei-Neubau Etziken-Hüniken.
2. "	J. Lang	Etgethof (Thurgau)	Erstellung eines Scheibenstandes in Herrenhof-Langrickenbach.
2. "	Stadtbaumeister	Zürich	Erd-, Maurer- und Kanalisationsarbeiten zur Pumpstation im Zürichhorn.
5. "	Gottfr. Perren, Lehrer	St. Stephan (Bern)	Alle Arbeiten zum Abruch und Neubau der Pfundschauer im Ried.
6. "	Kantons-Ingenieur	Aarau	Korrektion der Ortsverbindungsstrasse Nr. 148 (Länge 600 m).

**Architekt**

flotter Zeichner und Darsteller, selbständig in Entwurf und Bau-führung, **sucht Stellung.** Of-ferten unter Chiffre Z. C. 203 an die Annoncen-Expedition  
**Rudolf Mosse, Zürich,**  
Limmatquai 34.

**Bautechniker-  
Bauführer**

erfahrene, tüchtige Kraft, für Bureau und Bau, der schon grosse Bauten selbständig geleitet hat, **sucht entsprechende Stelle** per sofort. Offerten unter Chiffre Z. G. 151 an die Annonc.-Exped.  
**Rudolf Mosse, St. Gallen.**

Usine française cherche  
**INGÉNIEUR**  
électricien - mécanicien  
pour diriger  
**Bureau d'études**

Indispensable avoir grande ex-périence de la construction de petites machines électriques (dy-namos, moteurs etc.) très soignées et d'un aspect élégant. Situation d'avenir. Jeunes débutants prière s'abstenir. Ecrire avec tous dé-tails (école, références, âge, na-tionalité, prétentions etc.) à **M. Carabin, 22, rue Turgot, Paris.**

**Patentanwalt**  
Dipl.-Ing. **Hch. Riese**  
Zürich  
Limmatquai 34.  
Rudolph Mosse-Haus.

**PATENT-BUREAU**  
Wilh. Reinhard, Zürich

Bahnhofstrasse 51, Telephon 7083

**Patent-Ausbeutung.**

Die Inhaber der Schweizer Patente Brandenberger Nr. 58729 und 58730 vom 21. Oktober 1911 auf: **Verfahren zur Herstellung eines zur Konfektion von Modeartikeln bestimmten Produktes**, wünschen mit schweizerischen Fabrikanten, beziehungsweise Interessenten in Verbindung zu treten und sind gerne bereit, Lizenzen zu erteilen oder das Patent zu verkaufen. — Geil. Offerten oder Vorschläge werden durch Herrn **E. Imer-Schneider, Ingénieur-conseil, 8, Bd. James-Fazy in Genf,** weiterbefördert.

**Patent-Ausbeutung.**

Die Inhaber der Schweizer Patente Brandenberger Nr. 49659 und 49660 vom 22. Sep-tember 1909 auf: **„Gegenstand mit Relieffpartien und Ver-fahren zu dessen Herstellung“** wünschen mit schweizerischen Fabrikanten, bezw. Interessenten in Verbindung zu treten und sind gerne bereit, Lizenzen zu erteilen oder das Patent zu verkaufen. — Geil. Offerten oder Vorschläge werden durch Herrn **E. Imer-Schneider, Ingénieur-conseil, 8, Bd. James-Fazy in Genf,** weiterbefördert.

**Modelle**

jeder Art und Industrie, ver-fertigt und liefert gewissenhaft  
**Alb. Gull**  
mechanische Modellschreinerei  
Zürich 4  
Kanongengasse-Zwinglistr.

Neu! Neu! Neu!

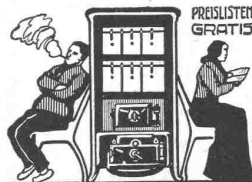
**Baulampe**

mit Sturmbrenner  
ca. 300 Kerzen, Pat. D. R. P.  
**Bernhard Margreth,**  
Locarno, Zürich, Rheinfelden.

**Der Mangel an  
Schmierölen**

legt es für jeden Industriellen nahe, den Konsum auf ein Minimum zu reduzieren.

Mit der  
**Moelline-Schmierung**  
werden Ersparnisse bis zu 70% erzielt. 10jährige Er-fahrungen. Beste Referenz.  
**Moelline A.-G.**  
Schaffhausen.



PREISLISTEN  
GRATIS:  
**HEIZÖFEN**  
für  
Jeden Bedarf  
**Ofenfabrik**  
Sursee  
Grösste Ofenfabrik  
der Schweiz.  
Eigene bewährte  
Konstruktionen.

**Erfindungs-Patente**  
Marken-Muster-  
& Modell-Schutz im In- u. Ausland  
**H. KIRCHHOFER** vormals  
**Bourry-Séquin & Co. ZÜRICH**  
1880.  
Gegründet.

**PATENT-ANWÄLTE**

**E. BLUM & Co** DIPL. INGENIEURE  
GEGRÜNDET 1878 · ZÜRICH · BAHNHOFSTR. 74

**KOCHHERDFABRIK**  
**„ZAEHRINGIA“**  
Freiburg - Schweiz  
Grösste Special-Fabrik  
der Schweiz



moderner  
Küchen-Einrichtungen  
für Hôtels, Restaurants,  
Anstalten, Private, etc.  
Kostenvoranschläge u.  
Ingenieurbesuch gratis.

Für junge Baumeister!  
**Italienisch** in 2 bis 3  
Monaten  
Sprachen-Institut Prof.  
**Dr. Augustin, Lugano.**

**A. Jucker Nachf. v.**  
**Jucker-Wegmann**

Papierhandlung z. Hecht  
Schiffände Nr. 22, Zürich  
Grosses Lager  
von Pauspapieren, Pausteinen  
und Zeichenpapieren, Rollen  
und Bogen, in nur vorzüglichem  
Qualitäten.  
Holzzementpapier, Dach-  
pappen, Bodenbelag- u.  
Teppichunterlag- u. Papiere

**Präzisions-  
Reisszeuge**

**Clemens Riefler**  
Nesselwang u. München  
(Bayern).  
Gegründet 1841.  
Paris 1900 Grand Prix.  
Brüssel 1910  
Zwei Grand Prix.  
Illustr. Preislisten gratis  
Die Zirkel der echten  
Rieflerreisszeuge  
sind am Kopf mit  
dem Namen RIEFLER  
gestempelt.  
In ZÜRICH IV bei  
**RICH. CORADI.**

**Heinrich Brändli, Horgen**

Asphalt-, Dachpappen- und Holzzementfabrik  
Telephon Nr. 38 liefert Telephon Nr. 38

**Asphalt-Isolierplatten**

für wasserdichte Eindeckungen bei: **Eisenbahnen, Strassen, Hoch- und Tiefbauarbeiten**, in nur prima Qualität, je nach Angabe der Verwendungsarten. Referenzen zu Diensten. — Fachmännische Ratschläge.  
Telegramme: **Heinrich Brändli, Horgen.**



Aktiengesellschaft der Maschinenfabriken

# ESCHER WYSS & C<sup>IE</sup>

Zürich & Ravensburg

## Autofriger

### Klein-Kältemaschine



für

- Haushaltungen
- Hotels
- Cafés
- Lebensmittel-Handlungen
- Metzgereien
- Käsereien

Vertreter für die Nordost-Schweiz:

### H. Vogt-Gut A.-G., Arbon.

A. 105

## Basaltoidboden

Beste, äusserst harter, wenig Abnutzung unterworfenen Belag, besonders geeignet für Höfe, Strassen, Trottoirs, Stallung n. Fabriken, Bahnperrens, Schlachthöfe. (Im neuen Schlachthof Bern über 5200 m<sup>2</sup> erstellt). Spezialausführung mit Felderteilung und besonderer Fugendichtung oder als Plattenbelag mit vorher fabrizierten Platten.

**J. Betz & Cie., Basel**  
Beton- und Eisenbetonbau.

**Ad. Salis, Ing.** Topograph. Aufnahmen, Projektierung von Strassen-, Bahn- und Wasserbauten, Kanalisationen, Bebauungspläne, Stat. Berechnungen, Expirationen, techn. Uebersetzungen in italienischer Sprache.

Gemeindestr. 26  
Zürich 7

SCHWEIZ.

## LICHTPAUSANSTALTEN A.-G.

Auf der Mauer 4 ZÜRICH Auf der Mauer 4

Filialen in Bern, St. Gallen & Luzern

**Heliographie**  **Negrographie**

Spezialität: **Trockendruck** (Plandruck)

Heliographie-Paus- und Zeichenpapiere  
Lichtpau-Apparate

Man verlange Muster u. Preislisten.

## Thonwerk Biebrich A.-G.

Chamottefabrik  
Biebrich am Rhein.

### Hochfeuerfeste u. säurebeständige Produkte.

Normal- und Façonsteine aller Art, Chamottemörtel, Retorten, Muffeln etc. Bau kompletter Ofenanlagen.

Beste Referenzen und Zeugnisse aus der Schweiz.

## A.-G. Verblendsteinfabrik Lausen

(Baselland)

Chamotte- und Steinzeug-Röhren-Werke

Klinker-Bodenplatten  
garantiert säure- und frostbeständig

Wandbeläge, Badezimmersteine

B.-A.-G.

Schweizerische  
Broncewarenfabrik A.-G.  
Turgi

Verkaufs- und Musterlager  
Caspar Escherhaus - Zürich - Stampfenbachstr. 1b  
Telephon 8308



Bern  
Grand Prix  
1914