

Zeitschrift: Schweizerische Bauzeitung
Herausgeber: Verlags-AG der akademischen technischen Vereine
Band: 65/66 (1915)
Heft: 25

Werbung

Nutzungsbedingungen

Die ETH-Bibliothek ist die Anbieterin der digitalisierten Zeitschriften auf E-Periodica. Sie besitzt keine Urheberrechte an den Zeitschriften und ist nicht verantwortlich für deren Inhalte. Die Rechte liegen in der Regel bei den Herausgebern beziehungsweise den externen Rechteinhabern. Das Veröffentlichen von Bildern in Print- und Online-Publikationen sowie auf Social Media-Kanälen oder Webseiten ist nur mit vorheriger Genehmigung der Rechteinhaber erlaubt. [Mehr erfahren](#)

Conditions d'utilisation

L'ETH Library est le fournisseur des revues numérisées. Elle ne détient aucun droit d'auteur sur les revues et n'est pas responsable de leur contenu. En règle générale, les droits sont détenus par les éditeurs ou les détenteurs de droits externes. La reproduction d'images dans des publications imprimées ou en ligne ainsi que sur des canaux de médias sociaux ou des sites web n'est autorisée qu'avec l'accord préalable des détenteurs des droits. [En savoir plus](#)

Terms of use

The ETH Library is the provider of the digitised journals. It does not own any copyrights to the journals and is not responsible for their content. The rights usually lie with the publishers or the external rights holders. Publishing images in print and online publications, as well as on social media channels or websites, is only permitted with the prior consent of the rights holders. [Find out more](#)

Download PDF: 12.12.2025

ETH-Bibliothek Zürich, E-Periodica, <https://www.e-periodica.ch>

Schweizerische Bauzeitung

Abonnementspreis:

Schweiz 25 Fr. jährlich
Ausland 30 Fr. jährlich

Für Vereinsmitglieder:

Schweiz 20 Fr. jährlich
Ausland 24 Fr. jährlich
sofern beim Herausgeber
abonniert wird

WOCHENSCHRIFT

FÜR BAU-, VERKEHR- UND MASCHINENTECHNIK

GEGRÜNDET VON A. WALDNER, ING. HERAUSGEBER A. JEGHER, ING., ZÜRICH

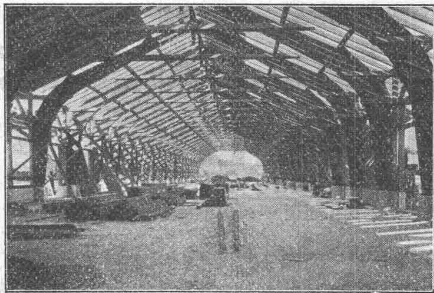
Verlag des Herausgebers. — Kommissionsverlag: Rascher & Cie., Zürich und Leipzig

ORGAN

Insertionspreis:

4-gespalt. Pettizelle oder deren Raum . 30 Cts.
Haupttitelseite: 50 Cts.
Alleinige Inseraten-Annahme: Rudolf Mosse, Annoncen-Expedition, Zürich, Basel und deren Filialen und Agenturen

DES SCHWEIZ. ING.- & ARCHITEKTEN-VEREINS & DER GESELLSCHAFT EHEM. STUDIERENDER DER EIDG. TECHN. HOCHSCHULE.



Guterschuppen der S. B. B. in Biel.

Neue Holzbauweisen „Syst. Hetzer“

Patente in allen Kulturstaaten.

Gebogene Dachbinder-Systeme und andere Trag-Konstruktionen aller Art.

Statisch einwandfreie Konstruktion, rasche Herstellung und Montierung, Billigkeit, Einfachheit, Dauerhaftigkeit

Patentinhaber für die Schweiz:

Schweizerische Aktiengesellschaft für Hetzer'sche Holzbauweisen in Zürich

Projektierungen

Offertstellung

Bauausführung

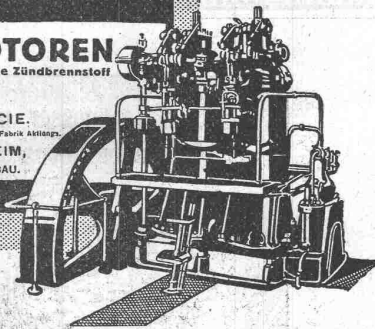
Telephon 8402 — Kaspar Escherhaus

BENZ

DIESEL-MOTOREN

für GASÖL und TERÖL ohne Zündbrennstoff

BENZ & CIE.
Rheinische Automobil- u. Motoren-Fabrik Aktienp.
MANNHEIM,
MOTORENBAU.



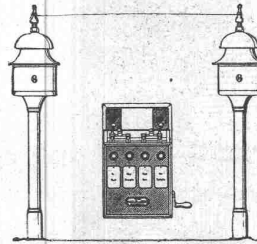
Hasler A.-G., Bern

vorm. Telegraphen-Werkstätte von G. Hasler — Gegründet 1852

Telephon- und Telegraphen-Apparate

Spezielle

Telephone für Starkstromanlagen
Elektrische Block- u. Signal-Apparate für Eisenbahnen

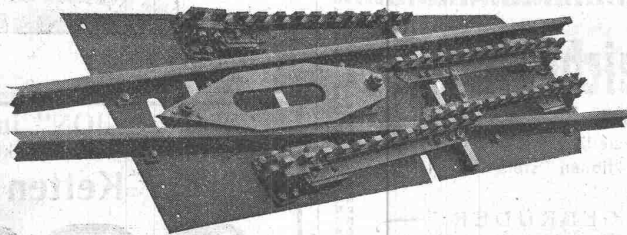


Grand Prix

Schweiz. Landesausstellung, Bern 1914

Ateliers de Constructions Mécaniques de Vevey, Suisse

Aiguilles et Changements - Aiguilles anglaises pour tous systèmes de voie



Fourni aux C. F. F. chaque année depuis 1911

Chemins de fer Bex-Gryon-Villars en 1910

Tramways Lausannois 1907, 1911

Chemins de fer Aubonne-Allaman en 1907

Chemins de fer de la Gruyère 1907, 1911

International. Ideen-Wettbewerb zur Erlangung von Entwürfen für einen Bebauungsplan der Stadt Zürich und ihrer Vororte.

Einlieferungsfrist: 30. Juni 1917.

Für höchstens fünf Preise sind Fr. 65000 ausgesetzt, für Ankäufe weitere Fr. 15000, welche auch zur Erhöhung der Preise verwendet werden dürfen. — Das Wettbewerbsprogramm wird auf Wunsch unentgeltlich geliefert. — Die Unterlagen mit Wettbewerbsprogramm können beim Tiefbauamt der Stadt Zürich, Zürich I, Stadthaus, gegen Einzahlung von Fr. 100 bezogen werden. Werden sie binnen vier Wochen unbeschädigt zurückgesandt, so werden Fr. 80 zurückerstattet. — Vom 20. Dezember 1915 bis 31. Januar 1916 sind sämtliche Wettbewerbsunterlagen und die vorhandenen Bebauungs- und Uebersichtspläne der Stadt Zürich und der Vororte im nördlichen Verbindungsgang des 3. Stockwerkes des Stadthauses in Zürich 1 zur Besichtigung ausgestellt.

ZÜRICH, den 15. Dezember 1915.

DER VORSTAND DES BAUWESENS I.

Sponagel & Co., Zürich

Baumaterialien

Spezialgeschäft für keramische
Boden- und Wandbeläge
Kunstglasurplatten : Wandbrunnen
Mutz-Keramik.

Generalvertreter erstklassiger Fabriken.
Kunstgerechte Ausführung der Versetzarbeiten durch eigene, geschulte Facharbeiter.

Kataloge und Preislisten zu Diensten.
Reichhaltige Muster-Ausstellung Sihlquai 139—143.

LITOSILO

gestampfter, fugenloser,
unverbrennbarer, warmer, schalldämpfender

Kunstholz-Bodenbelag

dauerhaft wie Eichenholz.

Beschreibung, Zeugnissammlung, Muster zu Diensten.

CH. H. PFISTER & Co., BASEL

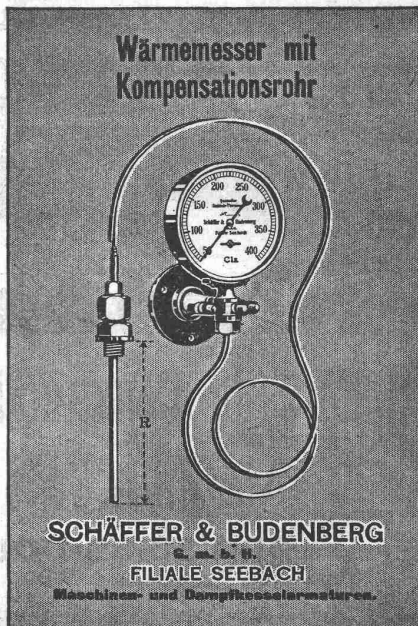
Telephon 1114 — Telegr.: Pfisterco, Basel — Leonhardsgraben 34

+ PAT. DRP.

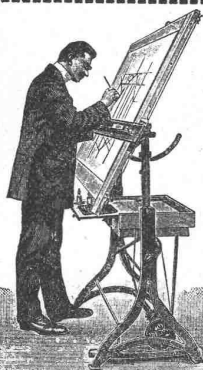


absolut tropfsichere
Patent Glasdächer
Martin Keller
ZÜRICH-Neu-Seidenhof

Wärmemesser mit
Kompensationsrohr



SCHÄFFER & BUDENBERG
F. u. M. S. B.
FILIALE SEEBACH
Maschinen- und Dampfmaschinenbau.



Zeichentische

in der Höhe und in jeder Schräglage verstellbar, in den bewährtesten Konstruktionen stets auf Lager.

GEBRÜDER
SCHOLL
POSTSTRASSE 3, ZÜRICH

:: Illustrierter Katalog gratis. ::

A.-G. „UNION“ in Biel, Fabrik in Mett
Erste schweiz. Fabrik für elektr. geschweisste Ketten. ⚡ Pat. 27199

Ketten aller Art



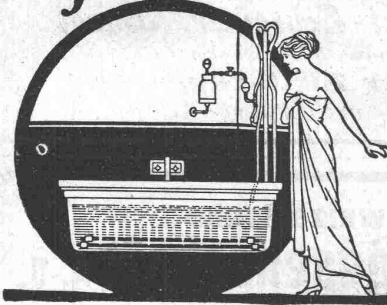
für industrielle und landwirtschaftliche Zwecke.
Grösste Leistungsfähigkeit. Ketten von höchster Tragkraft.

NB. Handelsketten nur durch Eisenhandlungen zu beziehen.

Submissions-Anzeiger.

Termin	Auskunftstelle	Ort	Gegenstand
20. Dezember	E. Studer, Architekt	Solothurn	Verschiedene Bauarbeiten an drei neuen Wohnhäusern im Kanton Solothurn.
20. "	F. Weidmann, Architekt	Bülach (Zürich)	Schlosser- und Schreinerarbeiten usw. im Absonderungshause Bülach.
21. "	H. Boeschstein, Arch.	Stein (Schaffhausen)	Schreiner-, Maler- und Tapezierarbeiten, sowie Kunstholzböden zu einem Neubau.
24. "	E. Studer, Architekt	Solothurn	Verschied. Bauarbeiten z. zwei neuen Geschäfts- u. Wohnhäusern i. Olten u. Grenchen.
24. "	Städt. Hochbauinspektorat	Zürich	Glaserarbeiten für den Umbau des Altersasyls zum Lilienberg in Affoltern a/A.
15. Jan. 1916	Generaldirektion der S.B.B.	Bern	Lieferung u. Aufstellung e. Seilbahn (1400 m Länge, 800 m Höhe) z. Rütomkraftwerk.

In jeder Badewanne anzubringen.



ist Webers Sprudelbadapparat

Med. **Autoritäten** bezeichnen ihn als vorzügliches Mittel für **Beruhigung, Kräftigung der Nerven** und zur **Hebung von Gemütsdepressionen**, wie auch als **natürliches Heilmittel** bei Schlaflosigkeit, Nervosität, Arteriosklerose, nervösem Herzklopfen etc. **Kostenlos im Betrieb.** Man verlange Prospekt B beim Fabrikanten **E. Weber**, mech. Werkstätte, **Zürich 7**, Forchstrasse Nr. 138.

Siehe Modell im Betrieb im Schaukasten des Haupt-Bahnhofs in Zürich.

B 4

Asphalt-Emulsion als bester Mauerwerk - Anstrich. **Er-satz für Goudronierung.** Eindringen von Feuchtigkeit ausgeschlossen. Beste Referenzen.

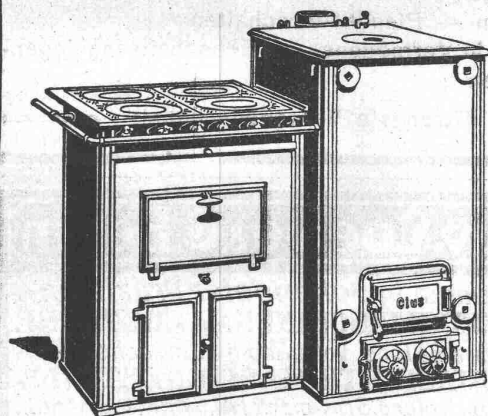
Asphalt-Emulsion A. G.
Zürich

Rämistr. 5 — Tel. 4674



GESELLSCHAFT DER LUDW. VON ROLL'SCHEN EISENWERKE

FILIALE: **EISENWERK CLUS** KT. SOLOTHURN



Man verlange Broschüre Nr. 113 über Cluser Centralheizungsartikel.

CLUSER HEIZKESSEL

für Warmwasser- und Niederdruck-Dampfheizung sowie für gewerbliche Anlagen.

Bewährtes System.

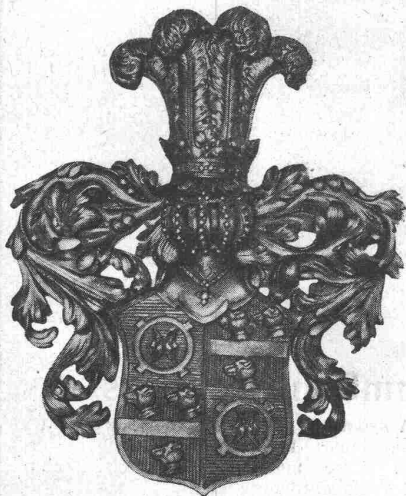
Einfache Bauart und Aufstellung.

Bequeme Reinigung während dem Betriebe.

Radiatoren, 55 verschiedene Modelle.

Rippenröhren und Rippenheizkörper, Wärmeplatten, Ventile, Formstücke, gusseiserne und schmiedeiserne Flanschen.

Zu beziehen durch die Installationsfirmen.



Wappen in Bronzeguss, fein ziseliert
32 cm Höhe, 27 cm Breite.

Baumann, Koelliker & Co.

Zürich 2

Werkstätten für Beleuchtungskörper
Bronze- und Kunstschmiedearbeiten

Wir empfehlen unsere neue **Spezialabteilung** für

ziselierten Bronzeguss

für Wappen, Schriften, Geländer etc. etc. — Besuche für Anfertigung von Entwürfen, Modellen und Offerten kostenlos.



LANDIS & GYR A.-G.

ZUG



ELEKTRIZITÄTZAHLER
 TARIFAPPARATE FERRARIS-WATTMETER
 ZEIT- & SPERRSCHALTER STROMBEGRENZER EIGENLAGEN



Werner & Pfleiderer

Cannstatter Misch- u. Knetmaschinen-Fabrik
 Cannstatter Dampf-Baekofen-Fabrik

Cannstatt-Stuttgart

Berlin, Köln, Hamburg, Frankfurt a.M., Dresden
 Wien, London, Peterborough, Paris, Mailand
 Moskau, Saginaw (u.S.A.)

Komplette Einrichtungen für
Bäckereien

Ad. Sigrist-Schreiner, Basel
 Bruderholzstrasse 18 — Telephon 5975
Beratender Zivil-Ingenieur
 für Heizungs- und Lüftungs-Anlagen.

Schweizerische Revisionsgesellschaft A.-G.

ZÜRICH, Limmatquai 34

Telegramm: Revisionag — Telephon 112.89

Formelle und materielle Bücherprüfung
 Kaufmännische Organisationen u. Reorganisationen
 Buchführung — Abschlussarbeiten
 Sanierungen — Nachlassverträge
 Expertisen — Pfandhalterschaften
 Beratung in Vermögens- und Erbschaftsangelegenheiten

Strengste Verschwiegenheit

Thonwerk Biebrich A.-G.

Chamottefabrik
 Biebrich am Rhein.

Hochfeuerfeste u. säurebeständige Produkte.

Normal- und Façonsteine aller Art, Chamottemörtel,
 Retorten, Muffeln etc. Bau kompletter Ofenanlagen.
 Beste Referenzen und Zeugnisse aus der Schweiz.

A. Werner-Graf, Winterthur

Spezialgeschäft für Erstellung von
Boden- u. Wandplatten-Belägen.

Kunstglasurplatten. Wandbrunnen.
 Glasierte Schüttsteine.

Goldene Medaille Landesausstellung Bern 1914.

A.-G. Verblendsteinfabrik Lausen

(Baselland)

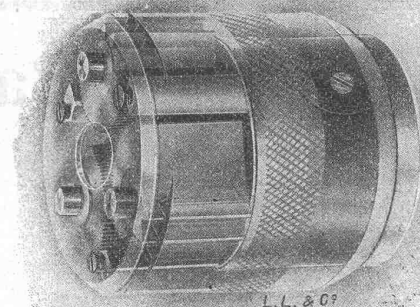
Chamotte- und Steinzeug-Röhren-Werke

Klinker-Bodenplatten
 garantiert säure- und frostbeständig

Wandbeläge, Badezellensteine

Ludw. Loewe & Co. Berlin

fabrizieren in vollendeter Präzision
WERKZEUGMASCHINEN & WERKZEUGE
 für Metallbearbeitung. Vollständig auswechselbar.
NORMALISIERTE MASCHINENTEILE.
 Generalvertreter d. Schweiz: R. FALKNER, Jng. BASEL.



Klemmbohrfutter As

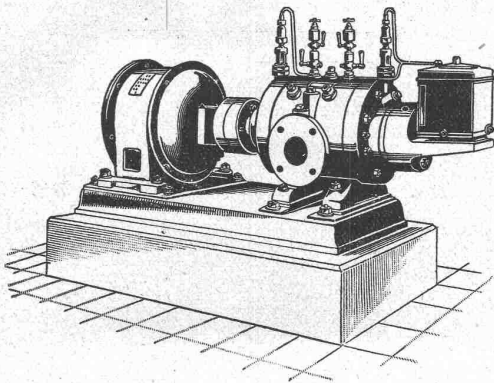
zum Ein- und Ausspannen von Bohrern während des Ganges. — Neue Bauart mit zwangsschlüssiger Verbindung zwischen Hülse und Backen mittelst Zahnsegment-Getriebe.

Man verlange Werkzeug-Katalog A.

Neu!**Neu!****Neu!**

Rotierende Kompressoren und Vakuumpumpen

für Drücke bis 8 Atm. resp. Vakuum bis 99 Prozent.



Direkte Kupplung mit Elektromotoren oder Riemenbetrieb.

Ruhiger Gang, Luftförderung ohne Stösse.

Keine Ventile oder andere Steuerorgane.

Geringe Abnutzung infolge der patentierten Entlastungsringe.

Grösste Betriebssicherheit bei geringster Wartung.

Kleinsten Raumbedarf, geringe Gewichte, daher überall aufstellbar, auch fahrbar.

Geringe Kosten für Anschaffung, Fundamente und Montage.

Prospekte und Kostenvoranschläge auf Verlangen.

**SCHWEIZERISCHE
LOKOMOTIV-UND MASCHINEN-
FABRIK WINTERTHUR**

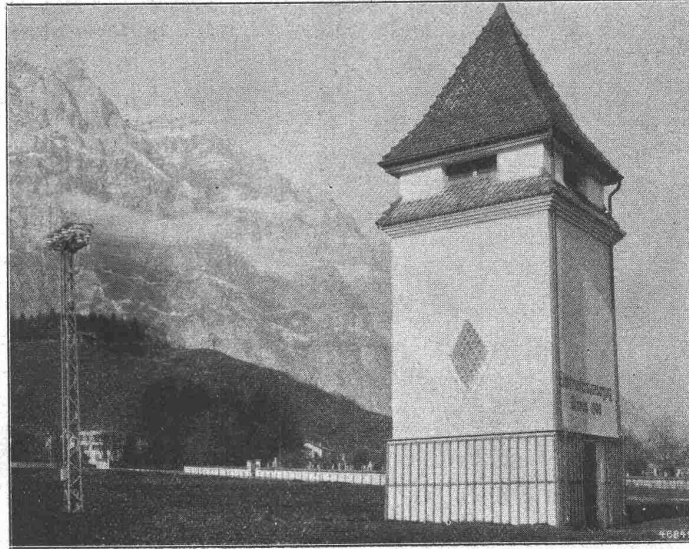


**Die neue
elektrische Glühlampe**

Siemens-Schuckertwerke • Zweigbureau Zürich

Aktiengesellschaft
Brown, Boveri & Cie.
 Baden (Schweiz)

Kraftverteilung
 Fernleitungen
 Unterstationen
 Umformer
 Transformatoren



Induktions-
 regulatoren
 Schaltanlagen
 Schnellregler
 Relais
 Motoren

Bau und vollständige Ausrüstung von **Transformatorenstationen**



GESELLSCHAFT DER LUDW. VON ROLL'SCHEN EISENWERKE
 : FILIALE : **EISENWERK CLUS** KT. SOLOTHURN :



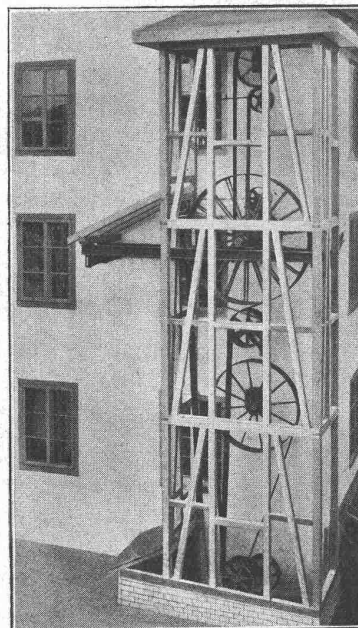
Ausführungsrecht für die Schweiz
 der

**PATENT-
 LENIX-
 GETRIEBE**

Sparen Vorgelege, Kraft, Riemen
 und Platz.

Lenixrollen auf Kugellagern.

Man verlange Prospekt.



Umänderung einer stehenden Welle mit
 konischen Rädern in vertikale Lenix-
 Riementreibe in einer Baumwollweberei

Direkter Antrieb bei grössten
 Uebersetzungs-Verhältnissen und
 kleinsten Achsendistanzen.

Innert 5 Jahren über 1700 Lenix-
 apparate geliefert für Ueber-
 tragungen bis 500 PS und Ueber-
 setzungs-Verhältnisse bis 1:25

Komplette Transmissionsanlagen
 für alle Industriezweige in moderner
 Ausführung mit Ringschmierlagern oder
 Kugellagern.

Bennkupplungen.