

Zeitschrift: Schweizerische Bauzeitung
Herausgeber: Verlags-AG der akademischen technischen Vereine
Band: 65/66 (1915)
Heft: 23

Werbung

Nutzungsbedingungen

Die ETH-Bibliothek ist die Anbieterin der digitalisierten Zeitschriften auf E-Periodica. Sie besitzt keine Urheberrechte an den Zeitschriften und ist nicht verantwortlich für deren Inhalte. Die Rechte liegen in der Regel bei den Herausgebern beziehungsweise den externen Rechteinhabern. Das Veröffentlichen von Bildern in Print- und Online-Publikationen sowie auf Social Media-Kanälen oder Webseiten ist nur mit vorheriger Genehmigung der Rechteinhaber erlaubt. [Mehr erfahren](#)

Conditions d'utilisation

L'ETH Library est le fournisseur des revues numérisées. Elle ne détient aucun droit d'auteur sur les revues et n'est pas responsable de leur contenu. En règle générale, les droits sont détenus par les éditeurs ou les détenteurs de droits externes. La reproduction d'images dans des publications imprimées ou en ligne ainsi que sur des canaux de médias sociaux ou des sites web n'est autorisée qu'avec l'accord préalable des détenteurs des droits. [En savoir plus](#)

Terms of use

The ETH Library is the provider of the digitised journals. It does not own any copyrights to the journals and is not responsible for their content. The rights usually lie with the publishers or the external rights holders. Publishing images in print and online publications, as well as on social media channels or websites, is only permitted with the prior consent of the rights holders. [Find out more](#)

Download PDF: 03.02.2026

ETH-Bibliothek Zürich, E-Periodica, <https://www.e-periodica.ch>

Koh-i-noor*A. Ottardhütel**Bleistifte-Kopierstifte-Gummi**Von Fachleuten seit Jahren als unübertreffbare Fabrikate anerkannt***BESTER ROSTSCHUTZ!****Passivol**

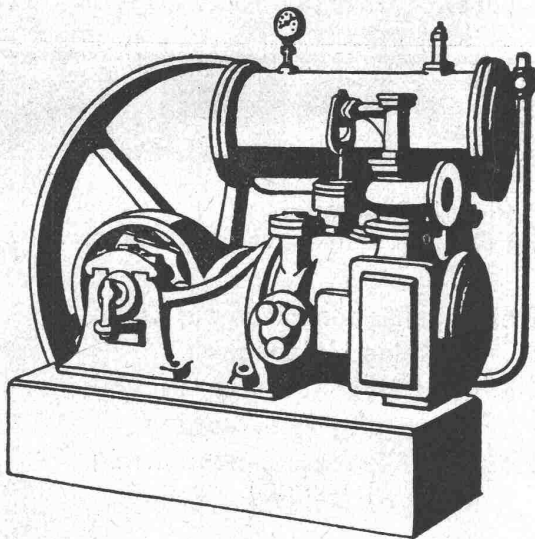
Patentiert in der Schweiz
Deutschland
Frankreich
Belgien
England etc.

ist auf streng wissenschaftlicher Grundlage aufgebaut und glänzend begutachtet. Uebertrifft in seiner Wirkung alle bisher verwendeten Rostschutzmittel. Verschiedene Qualitäten für verschiedene Verwendungszwecke.

Prospekte und Muster durch:

Standard Lack- & Farbenwerke, Altstetten-Zürich**KOMPRESSOREN**

EIN-ODER MEHRSTUFIG
MIT RIEMEN-, DAMPF-
OD. ELEKTR. ANTRIEB

**VAKUUM-
PUMPEN.**

MASCHINENFABRIK
BURCKHARDT, A.G.
= BASEL. =

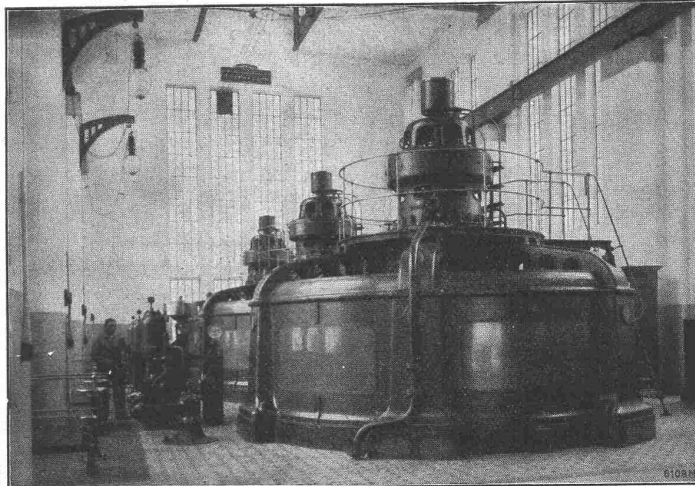
DAVERIO HENRICI & C^{IE}, A.-G., ZÜRICH**Maschinenfabrik****Abteilung: TRANSPORT-ANLAGEN, Spezialität:**

Einrichtungen jeder Art für Materialtransport :: Automatische Silos-Beschickung und Entleerung
Brech-, Sortier- und Sieb-Anlagen etc. für Cement- und Kalk-Fabriken, Karbidwerke, Kohlen-
speicher, Chemische Fabriken u. A.

Ia Referenzen :: Projekte, Kostenanschläge, Ingenieurbesuch unverbindlich

Aktiengesellschaft
Brown, Boveri & Cie.
 Baden (Schweiz)

Dampfturbinen

Elektrische
ZentralenKraft-
VerteilungBerg-
und Hüttenwesen

Wasserkraftzentrale Biaschina (Tessin) mit 3 Drehstrom-Generatoren von je 8000 KVA.

Hebezeuge

Spezial-
AntriebeElektrische
BahnenElektrische
Zugbeleuchtung

Schnell- und langsamlaufende Generatoren für
 Gleichstrom, Wechselstrom und Drehstrom.

BENN KUPPLUNG

Patentiert in allen Industriestaaten
 und überall als die **beste zuverlässigste** Reibungskupplung anerkannt.



Benn Kupplung Nr. 12 für 600 PS
 geliefert in eine Zementfabrik.

Reibungsflächen Eisen auf Eisen
 Keine Holzbacken
 Reibungsflächen laufen in Öl
 Vollständig geschlossen
 Reibungsflächen scheibenförmig
 Keine vorstehenden Teile

Zum Ein- oder Ausrücken bei jeder Kraft und Geschwindigkeit während
 des Betriebes.

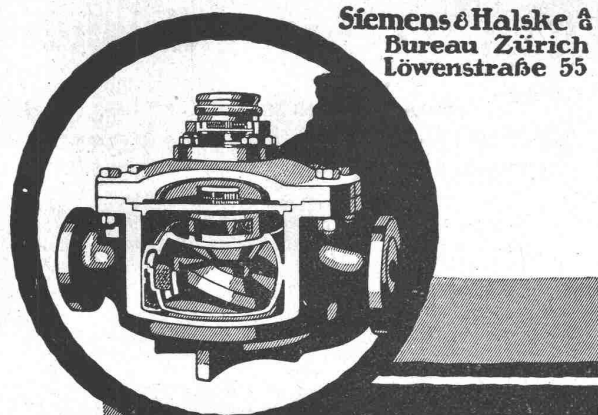
TRANSMISSIONEN

KOMPLETTE ANLAGEN FÜR ALLE INDUSTRIEZWEIGE.

„LENIX“-Patent-Spannrollengetriebe.
 Ausführungsrecht für die Schweiz.

SELLERSLAGER mit RINGSCHMIERUNG, mit herausnehmbarer unterer Laufschale, Patent als
 STEHLAGER, Hängelager, Wand- und Säulen-Konsollager. und herausnehmbaren Weissmetall- oder Bronze-
 schalen für Massiv- und Hohlwellen.

GESELLSCHAFT der L. v. ROLL ^{SCHEN} EISENWERKE
EISENWERK CLUS.



Siemens & Halske &
Bureau Zürich
Löwenstraße 55

Die Überwachung des
Dampfbetriebes
durch



Siemens
Kesselspeise-
Heißwassermesser

DRAHT LAMPEN



LIGHT A.G
ZUG

GESELLSCHAFT DER L. VON ROLL'SCHEN EISENWERKE

GIESSEREI BERN

IN BERN

KONSTRUKTIONSWERKSTÄTTEN

LIEFERT ALS SPEZIALITÄT:

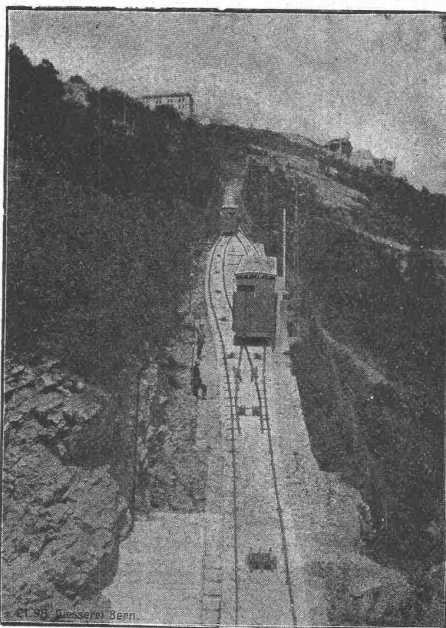
STANDSEILBAHNEN

FÜR PERSONENBEFÖRDERUNG (AUCH GÜTER-
TRANSPORT) FÜR WASSERBALLAST, MOTOREN-
BETRIEB INSBESONDERE DURCH ELEKTRISCHE
MOTOR

83 AUSFÜHRUNGEN

WEITERE SPEZIALITÄTEN DER FIRMA.

ZAHNSTANGEN FÜR BERGBAHNEN, EISENBAHN-
MATERIAL, SCHLEUSEN- UND EINRICHTUNGEN
FÜR WEHRANLAGEN, HEBEZEUGE ALLER ART



Ad. Sigrist-Schreiner, Basel

Bruderholzstrasse 18 — Telephon 5975

Beratender Zivil-Ingenieur für Heizungs- und Lüftungs-Anlagen.

Eisenbeton-Ingenieur

guter Statiker, mit Praxis in Hochbau- und Konstruktion wird sofort in dauernde Stellung aufgenommen. Gefl. Offerten an die Zivil-Ingenieure Gut & Gergely, Budapest, Falkmiskagasse 24.

Gesucht

jüngerer, tüchtiger

Architekt

(Bautechniker) in Arch.-Bureau der Ostschweiz, künstlerisch befähigt, selbständig im Entwurf und Detail, flotter Darsteller. Beteiligung mit Fr. 5000 als interess. Angestellter erwünscht eventuell späterer Teilhaber. Offerten mit Angabe von Alter, Honorarforderung, Handskizzen, sowie Zeugnisse und Referenzen unt. Chiffre Z. B. 5652 an die Annonc.-Exped. **Rudolf Mosse, Zürich.**

Architekt

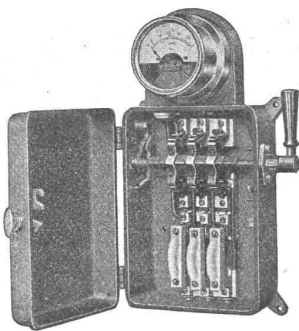
diplom., zuverlässig, flotter Zeichner, Entwurf wie Konstruktion, gr. Praxis, **sucht sofort Stelle** auf Bureau oder Bauplatz. Prima Zeugnisse. Offerten unter Chiff. Z. M. 5662 an die Annonc.-Exped.

Rudolf Mosse, Zürich,
Limmatquai 34.

Alleinige Inseratenannahmestelle der „Schweizerischen Bauzeitung“ ist die Firma Rudolf Mosse, Zürich und ihre sämtlichen Filialen im In- und Ausland.

Carl Maier

Fabrik elektrischer Apparate
Schaffhausen



Gusseiserne Motorschaltkassen für alle Sicherungssysteme
Steckkontakte u. Steckdosen
Mastenschalter f. Hochspannung

Gesucht ins Ausland

Für den Bau einer Ueberland-Kraftleitung mit hoher Spannung suchen wir einen tüchtigen

**Linien-Monteur**

mit reicher Erfahrung auf diesem Gebiete. Offerten mit Angabe von Lebenslauf, Familienstand, Alter, Zeugnissen u. Referenzen unter Chiffre Z. R. 5592 an die Ann.-Exped. **Rudolf Mosse, Zürich,** Limmatquai 34.

Technischer Korrespondent gesucht

für eine Exportunternehmung in Zürich mit technischer Bildung und etwas Sprachkenntnissen. Dienstangebote mit Lebenslauf, Photo und Angabe der Gehaltsansprüche unter Chiffre Z. F. 5631 an die **Annoncen-Exped. Rudolf Mosse, Zürich,** Limmatquai 34.

Anilinfarbenfabrik

sucht einen

Betriebsingenieur

mit abgeschlossener Hochschulbildung und mehrjähriger Tätigkeit in der Praxis. Offerten unter Chiffre U. 6239 Q. an die **Schweizerische Annoncen-Exped. Haasenstein & Vogler, Basel.**

Ingenieurbureau sucht für sofortigen Eintritt tüchtigen Ingenieur

für Projektausarbeitung und Bauleitung einer grossen Brücke in Stein und Eisenbeton. Nur Bewerber, der französischen Sprache vollständig mächtig, mit besten Referenzen und Erfahrung im Brückenbau und pneumatischen Foundationen, können berücksichtigt werden. Ausführliche Offerten mit Lebenslauf, Angabe des frühesten Eintrittstermins, Gehaltsansprüchen etc. unter Chiffre Z. M. 5635 an die **Annoncen-Exped. Rudolf Mosse, Zürich.**

Tüchtiger Eisenbetoningenieur und zwei Techniker

für sofort gesucht. Meldung bei Ober-Ingenieur **Weidmann, Rüschlikon-Zürich.**

Stellen-Vermittlung des Schweiz. Ing.- und Arch.-Vereins. — Sekretariat Tiefenhöfe 11 (Paradeplatz), Zürich.
(Bewerber wollen Anmeldebogen verlangen. Stellensuchende zahlen Einschreibgebühr nur bei Separat-Ausschreibung).

Offene Stellen:

In der Schweiz: Selbständiger, durchaus gewandter **Tiefbauzeichner** mit guten Referenzen, für Wasserkraftanlagen. (228)
Für sofort: **Ingenieur-Konstrukteur** mit Hochschulbildung und Erfahrungen auf dem Gebiet der Hartzerkleinerung und Transporteinrichtungen. (286)

Im Ausland: Für sofort gewandter **Maschinentechniker** mit praktischen Erfahrungen, guter Zeichner. (178)
Ingenieure und Konstrukteure f. Transmissions- u. Gasbau. (262)
Jüngerer **Maschinentechniker** oder **Ingenieur** für allg. Maschinenbau mit guter Ausbildung und mehrjähriger Bureaupraxis. (284)

Stellen suchen:

Junger Bauingen. (E. T. H.), für Eisenbahnvorstudien od. -Bau. (693)

Elektroingenieur, sprachkundig, im Ausland. (695)

Ferner: **Architekten, Ingenieure** und **Techniker** aller Branchen, total 80.

Ingénieur

Suisse français, ancien élève Ecole Polytechnique Zurich et Ecole spéciale Travaux Publics, Paris, 32 ans, anc. chef d'entrepr., connais. approf. trav. publics et **béton armé**, parl. 4 langues, **cherche engagement** de suite. Suisse ou étranger. Offres sous Chiffres H. 22797 C. à **Sté. An. suisse de Publicité H. & V., Genève.**

Konstrukteur

selbständiger, mit mehrjähriger Werkstatt- u. Bureaupraxis, möglichst mit Hochschulbildung, für den Bau elektr. Apparate, Kontrollen etc.

gesucht.

Bewerber, welche Praxis im Elektromotorenbau besitzen, werden bevorzugt. Es wird nur auf eine selbständige, tüchtige Kraft reflektiert. — Gefällige Offerten mit Lebenslauf, Photographie, Gehaltsansprüchen und ehestem Eintrittstermin erbeten an

G. Meidinger & Cie.
Basel.

Zum sofortigen Eintritt suchen wir einen jungen, militärfreien

Prüffeldtechniker

mit Prüffeldpraxis. Ausführliche Offerten mit Angabe des Eintrittstermins, Gehaltsansprüchen und Zeugnisabschriften erbeten an die

Maffei-Schwartzkopff
Werke G. m. b. H., Wildau bei Berlin.

Patentverwertung

Die Inhaber des Schweizer Patentes **Crittall**, Nr. 45354 vom 2. Dezember 1908, auf: „**Streckmetall u. Verfahren zu dessen Herstellung**“, wünschen mit schweizerischen Fabrikanten, beziehungsweise Interessenten in Verbindung zu treten und sind gerne bereit, Lizenzen zu erteilen oder das Patent zu verkaufen. — Gefl. Offerten oder Vorschläge werden durch Herrn **E. Imer-Schneider**, Ingenieur-conseil, 8, Bd. James-Fazy in **Genf**, weiterbefördert.

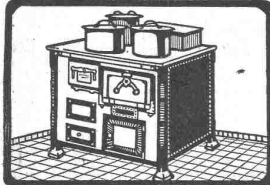
Beim Einfordern von Prospekten wollen die w. Leser auf diese Zeitschrift Bezug nehmen.

B 4

Asphalt-Emulsion als bester Mauerwerk-Anstrich, **Ersatz für Goudronierung**. Eindringen von Feuchtigkeit ausgeschlossen. Beste Referenzen.

Asphalt-Emulsion A.G.
Zürich
Rämistr. 5 — Tel. 4674

OFENFABRIK
SURSEE
Grösste Ofenfabrik der Schweiz



KÖCHHERDE
für
Private
Restaurants/Hotels
Preislisten Gratis

Bau- und Sagtannen

zirka 50 Stück mit zirka 70 m³ Inhalt stehend, verkauft und ladet zur Beschichtung und Angebot ein
K. Bumbacher-Wiederkehr,
Spreitenbach (Aargau).

Chamotte-Dinaswerke
Homburg (Pfalz) G. m. b. H.

vorm. Gebr. Klefer, Gegr. 1874

Feuer- u. säurefeste Fabrikate jeder Art, in jeder Form, zu jedem Zweck.

Spezialität: Hochbasische Steine und Mörtel.

Rohmaterialien a. eigenen Gruben: Sande, Klebsande, Tone, höchster Feuerbeständigkeit. 60 000 Tonnen Jahresleistung.

Vertreten durch
Herrn **Ig. Salis, Zürich 6**

Patentanwalt
Dipl.-Ing. **Hch. Riese**
Zürich
Limmatquai 34,
Rudolph Mosse-Haus.

Für jge. Baumeister
Italienisch in zwei bis drei Monaten. **Institut**
Dr. AUGUSTIN
LUGANO.

Offene Stelle

Für eine im Bau begriffene Hochspannungs-Kraftübertragungs-Anlage im Auslande wird ein erfahrener

Ingenieur oder Techniker

gesucht, mit guten Kenntnissen im Linienbau und dergleichen. Die Stelle ist gut dotiert. Ausführliche Angebote mit Referenzen und Zeugnissen sind zu richten sub Chiffre Z. M. 5562 an die **Annoncen-Expedition**

Rud. Mosse, Zürich, Limmatquai.

Tüchtige Ingenieure

mit wissenschaftlicher Bildung und Konstruktionspraxis in Eisenkonstruktion, möglichst Eisenhochbau **zu sofortigem Eintritt gesucht.**

Angebote mit Angabe über bisherige Tätigkeit, Gehaltsforderung und frühesten Eintritt erbeten unter Z. M. 5512 an die **Annoncen-Expedition** von **Rudolf Mosse, Zürich, Limmatquai Nr. 34.**

Gesucht für sofortigen Eintritt Ingenieur-Konstrukteur

mit Hochschulbildung, mit Erfahrungen auf dem Gebiete der Hartzerkleinerung und der Transporteinrichtungen. Bewerber, welche in Zementfabriken, Hüttenwerken oder ähnlichen Anlagen bereits beschäftigt waren, werden bevorzugt. — Ausführliche Offerten mit Lebenslauf, Angabe des frühesten Eintrittstermins, Gehaltsansprüchen etc. unter Chiffre U. 6162 Q. an die **Schweiz. Ann.-Exp. Haasenstein & Vogler, Basel.**

Brückenbelagseisen zu verkaufen

Die Städtische Strassenbahn Zürich hat **1200 m Brückenbelagseisen**, Profil 11, in verschiedenen Längen, 18,8 kg per Meter, ab Lagerplatz Hard, zu verkaufen. Offerten sind zu richten an die Direktion der Städtischen Strassenbahn Zürich, Amtshaus II, woselbst auch Profilskizzen und Stückliste bezogen werden können.

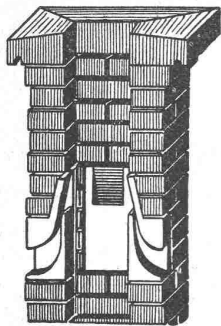
Die Strassenbahndirektion.

Guggenbühl, Müller & Co., Zürich

erstellen

Wasserversorgungen, Tiefbohrungen, Grundwasserfassungen, Pumpwerke.
Kanalisationen und Abwasserreinigungsanlagen.

Ia. Referenzen. — Langjährige Erfahrungen.



Kamineinsatz „Simplex“

+ Patent Nr. 67200

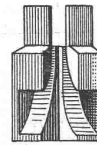
Zweckmässigste Kaminventilation
Wesentlich billiger als Aufsätze
Für jeden Kaminquerschnitt brauchbar
Kaminmauerwerk sparend
Keine Verunstaltung des Kaminkopfes mehr
Versagen nie. Preis Fr. 3.20 ab Basel

Jacob Tschopp, Arch., Betonbaugeschäft, Basel

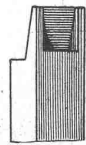
Telephon 414 und 5346.

Geleiseanschluss.

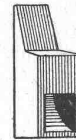
Vertreter auf allen grösseren Plätzen.



Schnitt



Rückansicht



Vorderansicht



Heinrich Brändli, Horgen

Asphalt-, Dachpappen- und Holzzementfabrik

Telephon Nr. 38

liefert

Telephon Nr. 38

Asphalt-Isolierplatten

für wasserdichte Eindeckungen bei: Eisenbahnen,
Strassen, Hoch- und Tiefbauarbeiten, in nur
prima Qualität, je nach Angabe der Verwendungsarten.
Referenzen zu Diensten. — Fachmännische Ratschläge.
Telegramme: Heinrich Brändli, Horgen.

Eiserne Röhren

in jeder Grösse für
Hochdruck- Wasserleitungen
Turbinenanlagen
Luftdruckleitungen und
Ventilationsröhren, Bogen
Formstücke
Reduktionen, T-Stücke etc.
Bohrrohre f. Tiefbohrungen
Blechreservoirs
Blechkamine etc.
fabriziert und liefert
Röhrenfabrik

L. Wild, Muri

(Aargau).

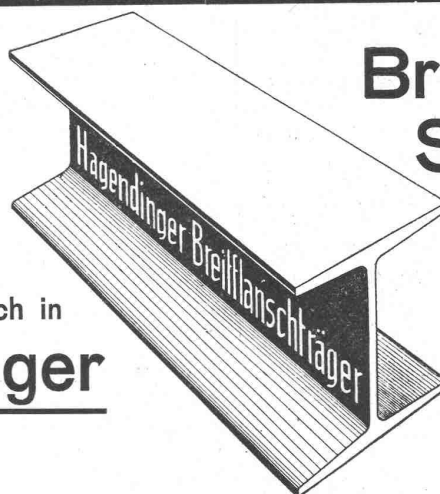
Lager in gusseisernen u. Mannes-
mann-Muffenrohr und Flanschen-
rohr, Turbinen, Schieber.

STAHLWERK THYSSSEN

AKTIENGESELLSCHAFT — HAGENDINGEN (LOTHRINGEN)

Wir liefern unsere
breitflanschigen
Spezialträger, auch in
dünnstegiger

Walzung



Breitflanschige Spezialträger

in den Profilen von
180—750 mm Höhe

Tabelle mit allen Angaben über Widerstands- und Trägheitsmomente,
Belastungsversuche usw. stehen auf Wunsch jederzeit zur Verfügung.