

Zeitschrift: Schweizerische Bauzeitung
Herausgeber: Verlags-AG der akademischen technischen Vereine
Band: 65/66 (1915)
Heft: 4

Werbung

Nutzungsbedingungen

Die ETH-Bibliothek ist die Anbieterin der digitalisierten Zeitschriften auf E-Periodica. Sie besitzt keine Urheberrechte an den Zeitschriften und ist nicht verantwortlich für deren Inhalte. Die Rechte liegen in der Regel bei den Herausgebern beziehungsweise den externen Rechteinhabern. Das Veröffentlichen von Bildern in Print- und Online-Publikationen sowie auf Social Media-Kanälen oder Webseiten ist nur mit vorheriger Genehmigung der Rechteinhaber erlaubt. [Mehr erfahren](#)

Conditions d'utilisation

L'ETH Library est le fournisseur des revues numérisées. Elle ne détient aucun droit d'auteur sur les revues et n'est pas responsable de leur contenu. En règle générale, les droits sont détenus par les éditeurs ou les détenteurs de droits externes. La reproduction d'images dans des publications imprimées ou en ligne ainsi que sur des canaux de médias sociaux ou des sites web n'est autorisée qu'avec l'accord préalable des détenteurs des droits. [En savoir plus](#)

Terms of use

The ETH Library is the provider of the digitised journals. It does not own any copyrights to the journals and is not responsible for their content. The rights usually lie with the publishers or the external rights holders. Publishing images in print and online publications, as well as on social media channels or websites, is only permitted with the prior consent of the rights holders. [Find out more](#)

Download PDF: 22.02.2026

ETH-Bibliothek Zürich, E-Periodica, <https://www.e-periodica.ch>

Submissions-Anzeiger.

Termin	Auskunftstelle	Ort	Gegenstand
25. Januar	Fr. Germann	Wellhausen (Thurg.)	Alle Arbeiten zur Erstellung einer grösseren Scheune und Stallbaute in Strass.
25. "	Kant. Hochbauamt	Zürich	Glaserarbeiten für den Umbau des Absonderungshauses Winterthur.
25. "	J. Wildermuth, Architekt	Goldach (St. Gallen)	Schreinerarbeiten einschliesslich Jalousieläden für das Gemeindehaus Goldach.
28. "	Kant. Kultur-Ingenieur	Frauenfeld (Thurgau)	Ausführung von 4600 m Drainage für die Entwässerung in Spitz.
28. "	Kant. Kultur-Ingenieur	Frauenfeld (Thurgau)	Ausführung von 4700 m Drainage zur Entwässerung der Leimwiesen in Dozwil.
30. "	Gemeinderatskanzlei	Ober-Ilinau (Zürich)	Bau der Strasse Agasul-Lukhausen-Thalmühle in Ilinau.
30. "	Gemeinde-Baubureau	Kilchberg (Zürich)	Steinzeug- u. Gussrohrkanäle, Druckleitung usw. zur Kanalisation i. d. Seestrasse.

Architekt

erfahrener Bauführer, 28 Jahre, fester Zeichner, selbst. Arbeit. gew., **sucht Stellung.** Offerten unter Chiffre Z. B. 167 an die Annoncen-Expedition **Rudolf Mosse, Zürich.**

Dessinateur-architecte

30 ans, E. D. B. A. Paris, diplômable, **cherche emploi.** Pratique bureaux et chantiers Suisse, Milan, Paris. Ecrire **G. J. Richard, Arbres 35, La Chaux-de-Fonds.**

Lebensstellung**Gesucht Architekt**

(nicht über 34 Jahre) zu sofortigem Eintritt, künstlerisch befähigt, event. späterer Teilhaber. Bedingung 20 000 Fr. Einlagekapital gegen Sicherstellung, jährliche Verzinsung 5%, und 2000 Fr. Rückzahlung. Weitausgedehntes Geschäft, Referenzen vorhanden. Offerten unt. Chiffre Z. O. 64 an **Rudolf Mosse, Zürich.**

Bautechniker-Architekt

gewandter Entwerfer, 5 1/2-jährige Praxis, flotter Darsteller, Ausführung von Bauplänen, Bauleitung und Abrechnungen; sehr gute Zeugnisse nebst selbstverfertigten Skizzen auf Wunsch zur Einsicht, **sucht sofort Stellung**

Offerten unter Chiffre Z. U. 95 an die Annoncen-Expedition **Rudolf Mosse, Zürich, Limmatquai 34.**

Für junge Baumeister! Italienisch in 2 bis 3 Monaten Sprachen-Institut Prof. Dr. Augustin, Lugano.

Der Mangel an Schmierölen

legt es für jeden Industriellen nahe, den Konsum auf ein Minimum zu reduzieren. Mit der

Moelline-Schmierung

werden Ersparnisse bis zu 70% erzielt. 10jährige Erfahrungen. Beste Referenz.

Moelline A.-G. Schaffhausen.

A. Jucker Nachf. v.

Jucker-Wegmann

Papierhandlung z. Hecht Schiffände Nr. 22, Zürich

Grosses Lager

von Pauspapieren, Pausleinen und Zeichenpapieren, Rollen und Bogen, in nur vorzüglichen Qualitäten.

Holzzementpapier, Dachpappen, Bodenbelag- u. Teppichunterlag - Papiere

Patentverwertung

Der Inhaber des schweizer. Patentes Nr. 51691 vom 29. Jan. 1910 auf: **Leitapparat für ein- oder mehrstufige Schleuderpumpen**, wünscht das Patent zu verkaufen, in Lizenz zu geben oder anderweitige Vereinbarungen für die Fabrikation in der Schweiz einzugehen.

Anfragen befördert **H. Kirchofer** vormals Bourry-Séquin & Co., Ingenieur- und Patentanwaltsbureau in **Zürich 1, Löwenstr. 51.**

Architekt

flotter Zeichner und Darsteller, selbständig in Entwurf und Bauführung, **sucht Stellung.** Offerten unter Chiffre Z. C. 203 an die Annoncen-Expedition **Rudolf Mosse, Zürich, Limmatquai 34.**

Zu mieten gesucht

eine

komplette Bohranlage

für 2-3 Häuser. Offerten unter Chiffre Z. W. 122 an die Annoncen-Expedition

Rudolf Mosse, Zürich.

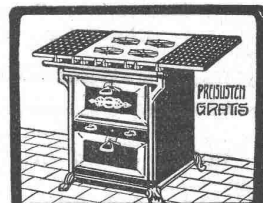
Patentverwertung

Die Inhaberin der schweizer. Patente Nr. 35383 auf: **Verbrennungsmotor, bei welchem die Aenderung des übertragenen Drehmomentes und der Geschwindigkeit ohne Einschaltung eines Zwischenmechanismus bewirkt werden kann**, und Nr. 37519 auf: **Verbrennungsmotor, bei welchem während dem Gang der Maschine die gleichzeitige Aenderung des Kolbenhubes und des Verdichtungs- bzw. Explosionsraumes durch Verstellung eines Stellorganes bewirkt werden kann**, wünscht die Patente zu verkaufen, in Lizenz zu geben oder anderweitige Vereinbarungen für die Fabrikation in der Schweiz einzugehen.

Anfragen befördert **H. Kirchofer** vormals Bourry-Séquin & Co., Ingenieur- und Patentanwaltsbureau in **Zürich 1, Löwenstr. 51.**

Architekt

der event. auf das Bauland ein Darlehen machen würde, **erhält Auftrag zur Besorgung der Pläne eines grösseren Baues für Unternehmen mit guter Rendite.** Offerten unter Chiffre T. 277 Y. an **Haasenstein & Vogler, Burgdorf.**



OFENFABRIK SURSEE

GASHERDE IN ALLEN GRÖSSEN

Nachweisbar sparsamste leistungsfähigste aller Systeme

Modelle

jeder Art und Industrie, verfertigt und liefert gewissenhaft

Alb. Gull

mechanische Modellschreinerei

Zürich 4

Kanonengasse-Zwinglistr.

KOCHHERDFABRIK "ZAEHRINGIA" Freiburg - Schweiz
Grösste Special-Fabrik der Schweiz



moderner Küchen-Einrichtungen

für **Hôtels, Restaurants, Anstalten, Private, etc.**

Kostenvoranschläge u. Ingenieurbesuch gratis.



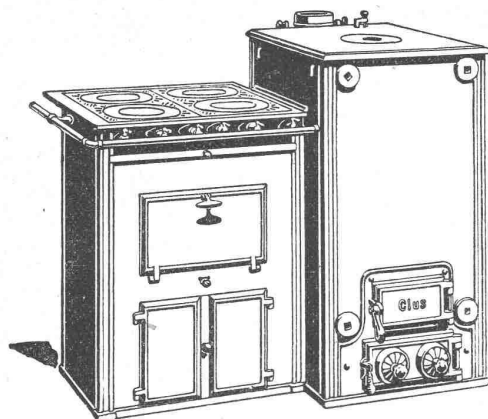
Heinrich Brändli, Horgen
Asphalt-, Dachpappen- und Holzzement-Fabrik
empfiehlt sich zur Uebernahme von
Asphalt-Arbeiten. Asphalt-Isolierungen
zweckentsprechend für **Hoch- und Tiefbauten.**
Asphalt-Kegelbahnen, säurefeste Asphaltbeläge

in nur bewährter fachgerechter Ausführung.

Télégramme: **Heinrich Brändli, Horgen.** Telephon Nr. 38.



GESELLSCHAFT DER LUDW. VON ROLL'SCHEN EISENWERKE
 · FILIALE: EISENWERK CLUS KT. SOLOTHURN ·



Man verlange Broschüre Nr. 113 über
 Cluser Centralheizungsartikel.

CLUSER HEIZKESSEL

für Warmwasser- und Niederdruck-Dampfheizung
 sowie für gewerbliche Anlagen.

Bewährtes System.
Einfache Bauart und Aufstellung.
Bequeme Reinigung während dem Betriebe.

Radiatoren, 55 verschiedene Modelle.

Rippenröhren und Rippenheizkörper, Wärmeplatten, Ventile,
 Formstücke, gusseiserne und schmiedeiserne Flanschen.

Zu beziehen durch die Installationsfirmen.

Grosse schweizerische Maschinenfabrik sucht

tüchtige Ingenieure

mit Hochschulbildung und grosser Erfahrung in der
 Projektierung von rotierenden Gebläsen und Kompressoren.
 Sprachkenntnisse erwünscht. Eintritt sobald als möglich.
 — Offerten mit Zeugnisabschriften und Photographie
 sind unter Angabe der Militärverhältnisse, sowie des
 frühesten Eintrittstermines unter Chiffre Z. E. 255 an
 die Annoncen-Expedition Rudolf Mosse, Limmatquai
 Nr. 34, Zürich 1, zu richten.

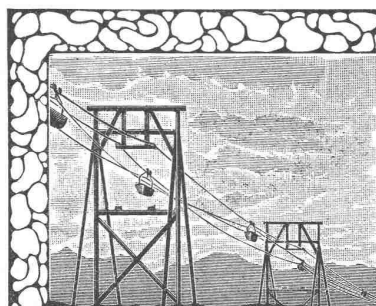
Patent-Ausbeutung.

Die Inhaber der Schweizer Patente Brandenberger Nr. 49659 und 49660 vom 22. September 1909 auf „Gegenstand mit Relieffpartien und Verfahren zu dessen Herstellung“ wünschen mit schweizerischen Fabrikanten, bezw. Interessenten in Verbindung zu treten und sind gerne bereit, Lizenzen zu erteilen oder das Patent zu verkaufen. — Gefl. Offerten oder Vorschläge werden durch Herrn E. Imer-Schneider, Ingenieur-conseil, 8, Bd. James-Fazy in Genf, weiterbefördert.

Patent-Ausbeutung.

Die Inhaber der Schweizer Patente Brandenberger Nr. 58729 und 58730 vom 21. Oktober 1911 auf: „Verfahren zur Herstellung eines zur Konfektion von Modeartikeln bestimmten Produktes“, wünschen mit schweizerischen Fabrikanten, beziehungsweise Interessenten in Verbindung zu treten und sind gerne bereit, Lizenzen zu erteilen oder das Patent zu verkaufen. — Gefl. Offerten oder Vorschläge werden durch Herrn E. Imer-Schneider, Ingenieur-conseil, 8, Bd. James-Fazy in Genf, weiterbefördert.

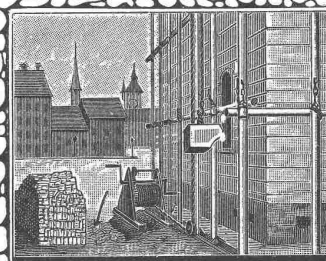
Goldene Medaille: Genf 1896, Bern 1914



DRAHTSEILE
 FÜR LUFTSEILBAHNEN
 BREMSBERE ETC.

**SCHWEIZERISCHE
 SEIL - INDUSTRIE**
 VORMALS
 C. OECHSLIN & MANDELBAUM
SCHAFFHAUSEN

TELEPHON: 242 TELEGRAMME:
 CORDA



DRAHTSEIL - GERUESTVERBINDER
 HANF GERUESTSTRICKE & MAURENSCHNÜRE
 DRAHT & HANFSEILE FÜR AUFZÜGE

Goldene Medaille: Genf 1896, Bern 1914

Die Gesellschaft der **L. von Roll'schen Eisenwerke**

liefert

Choindez-Schlackenzement

hergestellt auf ihrem Eisenwerke in Choindez (Berner Jura) aus den Schlacken des eigenen Hochofens.
 Bahnstation „Choindez“ der S. B. B. Adresse für Briefe und Telegramme: Eisenwerk Choindez.

Stellen-Vermittlung des Schweiz. Ingenieur- und Architekten-Vereins. — Sekretariat Paradeplatz 2, Zürich 1.

Die Stellenvermittlung ist für Arbeitgeber und Arbeitnehmer unentgeltlich. Bewerber sind ersucht, vor ihrer Anmeldung ein Reglement der Stellenvermittlung zu verlangen.)

Offene Stellen:

Elektroingenieur, zur konstr. Ausarb. e. Proj. für Dynamo-Masch (88)
Zeichner für Tiefbau auf städt. Bauamt Westschweiz (z. Aushilfe) (90)
Bautechniker, Praxis Betonfach, Technikumsbildung, ledig, Kaution

Fr. 1000, ital., franz. Als Aufseher in Baumaterialfabrik (92)
Zeichner auf Privat-Ingenieurbureau für sofort. (94)
Elektro-Techn. m. Praxis in Aufzug- u. Kranbau f. Schweiz. Fabr. (96)

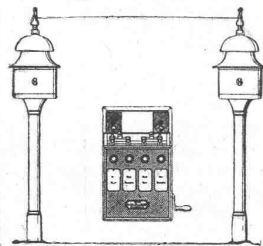
Stellen suchen:

Es sind 54 Ingenieure, 19 Architekten, 2 Geometer, 8 Tiefbautechniker, 28 Hochbautechniker, 1 Betriebstechniker, 1 Heiztechniker, 3 Masch.-Techniker, 2 Eisenkonstruktoren, 1 Elektrotechniker, 1 Installateur,

1 Bau-Buchhalter, 20 Bauführer, 1 Bauaufseher, 1 Werkführer und 13 Zeichner, total 157 Stellensuchende bei uns angemeldet.

Hasler A.-G., Bern

vorm. Telephon-Werkstätte von G. Hasler — Gegründet 1852

Telephon- und Telegraphen-Apparate

Spezielle
 Telephone für Starkstromanlagen
**Elektrische Block- u.
 Signal-Apparate für
 Eisenbahnen**

Grand Prix

Schweiz. Landesaussstellung, Bern 1914

Architekt-Bauführer

bedeutenden Arbeiten absolut selbständig und erfolgreich vor-
 gestanden, wünscht, gestützt auf vorzügliche Referenzen und
 Zeugnisse, baldigst **dauernde Stellung**. Suchender, energische,
 jüngere Kraft, eignet sich speziell für grössere Bauleitungen,
 event. Führung eines Geschäftes oder Filiale im In- oder Aus-
 land. Gefl. Offerten unter Chiffre Z. U. 245 an die Annoncen-
 Expedition **Rudolf Mosse, Limmatquai Nr. 34, Zürich 1.**

**Patentverkauf
oder Lizenz-Abgabe**

Der Inhaber des Schweizer Patentes Nr. 55067 betreffend: **Einrichtung zur Herstellung von Lochungen in Konstruktions-
 teilen**, wünscht mit schweizerischen Fabrikanten in Verbindung zu treten behufs Verkaufs des Patentes, beziehungsweise Abgabe der Lizenz für die Schweiz, zwecks Fabrikation des Patentgegenstandes in der Schweiz.

Reflektanten belieben sich um weitere Auskunft zu wenden an das Patentanwaltsbureau **E. Blum & Co**, Bahnhofstr. 74, Zürich 1.

PATENT-ANWÄLTE
E. BLUM & Co DIPL. INGENIEURE
 GEGRÜNDET 1878 · ZÜRICH · BAHNHOFSTR. 74

Zu verkaufen

Infolge event. Abreise in zentraler und industrieller Gegend ein

Architektur-Bureau

mit **kl. Baugeschäft** (Maurer und Eisenbton). Bauaufträge vorhanden. Anzahlung Fr. 6000. Offerten unter Chiffre Z. H. 183 an die Annoncen-Expedition

Rudolf Mosse, Zürich,
 Limmatquai 34.

Neu! Neu! Neu!

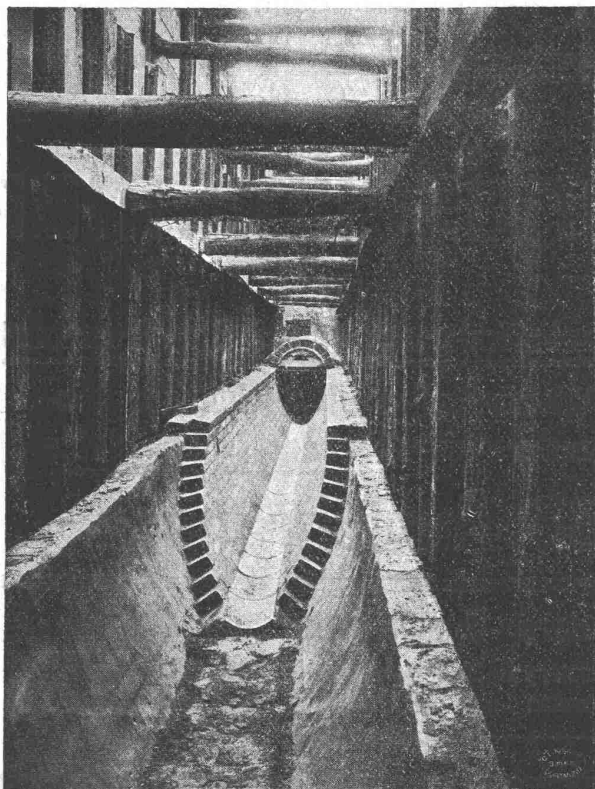
Baulampe

mit **Sturmbrenner**

ca. 300 Kerzen, Pat. D. R. P.

Bernhard Margreth,
 Locarno, Zürich, Rheinfelden.

Erwiesenermassen haben
Stellengesuche u. -Angebote
 in der
Schweiz. Bauzeitung
 stets besten Erfolg.

**Deutsch-Luxemburgische
Bergwerks- und Hütten A.-G.**

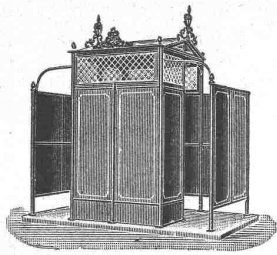
Abteilung Dortmunder Union, Dortmund

Vertreter für die Schweiz: **Jul. Schoch & Co.**

===== Zürich =====

Nietlose Spundwandisen

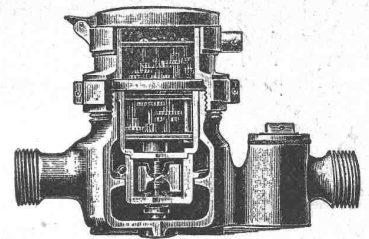
System „Larssen“



F. Ernst, Ing., Zürich

Alleiniger Concessionär für die Schweiz
der in den meisten Kulturstaaten pat. Oel-Pissoirs,
System Beetz

Generalvertretung für die Schweiz der bestrenommierten
Wassermesserfabrik Andrae.
Beliebtester Präzisionswassermesser.
Prospekte und Kataloge gratis.



Trockenläufer

Die ungarische Waggon- und Maschinenfabrik A.-G.
in Győr, Ungarn, sucht für ihre Automobilabteilung einen

technischen u. administr. Leiter.

Reflektiert wird nur auf ernsten, gewiegten und energischen
Fachmann, der schon mehrere Jahre bei erstklassigen Firmen
tätig war. Ausser Gehalt wird Gewinnbeteiligung gewährt.
Offerten mit curriculum vitae, Gehaltsansprüchen und Referenzen an obige Adresse erbeten.

Architekt gesucht

Auf ein Architekturbureau eine jüngere, tüchtige Kraft,
wenn möglich mit akademischer Bildung und Praxis. —
Offerten mit Bildungsgang und Ansprüchen unter Chiffre
H. 88 Q. an Haenstein & Vogler, Basel.

Betriebsleiter

Die Schöllenenbahn (Göschenen-Andermatt)
A.-G. sucht für den Betrieb ihrer elektrischen Zahn-
radbahn einen technisch gebildeten Betriebsleiter, der
in allen Teilen des Bahnbetriebes Erfahrung hat.
Schriftliche Anmeldungen mit Zeugnisabschriften und
Gehaltsansprüchen sind bis 1. Februar a. c. zu
richten an den Verwaltungsrat der Schöllenen-
bahn Andermatt.

Ad. Salis, Ing.
Gemeindestr. 26
Zürich 7

Topograph. Aufnahmen, Projektierung von
Strassen-, Bahn- und Wasserbauteilen, Kana-
lisationen, Bebauungspläne, Stat. Berech-
nungen, Expertisen, techn. Uebersetzungen
in italienischer Sprache.

Gesellschaft der L. von Roll'schen Eisenwerke

Werk: **Giesserei Bern** in Bern

Telegramme: Giesserei Bern

Konstruktionswerkstätten

Telephon: 1066

liefert als Spezialität:

Standseilbahnen

für

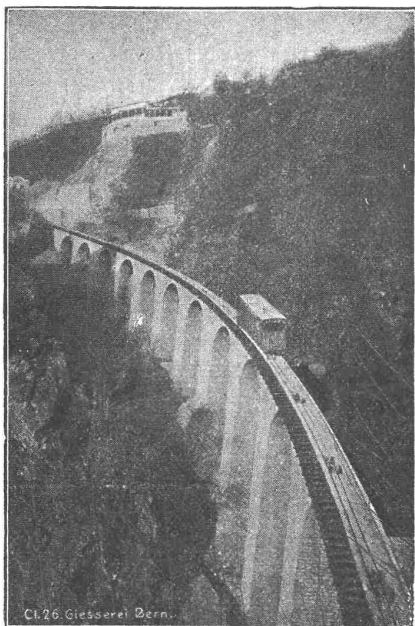
Personenbeförderung (auch Gütertransport)

für Wasserballast, Motorbetrieb, ins-
besondere durch elektrischen Motor

83 Ausführungen

Andere Spezialitäten der Firma:

Zahnstangen für Bergbahnen — Eisenbahnmateriel
Schleusen und Einrichtungen für Wehranlagen
Hebezeuge



Cl. 26. Giesserei Bern.

Bei Bestellungen wolle man sich auf die „Schweizerische Bauzeitung“ beziehen.