

Zeitschrift: Schweizerische Bauzeitung
Herausgeber: Verlags-AG der akademischen technischen Vereine
Band: 65/66 (1915)
Heft: 22

Werbung

Nutzungsbedingungen

Die ETH-Bibliothek ist die Anbieterin der digitalisierten Zeitschriften auf E-Periodica. Sie besitzt keine Urheberrechte an den Zeitschriften und ist nicht verantwortlich für deren Inhalte. Die Rechte liegen in der Regel bei den Herausgebern beziehungsweise den externen Rechteinhabern. Das Veröffentlichen von Bildern in Print- und Online-Publikationen sowie auf Social Media-Kanälen oder Webseiten ist nur mit vorheriger Genehmigung der Rechteinhaber erlaubt. [Mehr erfahren](#)

Conditions d'utilisation

L'ETH Library est le fournisseur des revues numérisées. Elle ne détient aucun droit d'auteur sur les revues et n'est pas responsable de leur contenu. En règle générale, les droits sont détenus par les éditeurs ou les détenteurs de droits externes. La reproduction d'images dans des publications imprimées ou en ligne ainsi que sur des canaux de médias sociaux ou des sites web n'est autorisée qu'avec l'accord préalable des détenteurs des droits. [En savoir plus](#)

Terms of use

The ETH Library is the provider of the digitised journals. It does not own any copyrights to the journals and is not responsible for their content. The rights usually lie with the publishers or the external rights holders. Publishing images in print and online publications, as well as on social media channels or websites, is only permitted with the prior consent of the rights holders. [Find out more](#)

Download PDF: 03.01.2026

ETH-Bibliothek Zürich, E-Periodica, <https://www.e-periodica.ch>



LANDIS & GYR A.-G.

ZUG



ELEKTRIZITÄTSZÄHLER

TARIFAPPARATE FERRARIS-WATTMETER

ZEIT- & SPERRSCHALTER STROMBEGRENZER EIGENLAGEN

Gesucht für sofortigen Eintritt Ingenieur-Konstrukteur

mit Hochschulbildung, mit Erfahrungen auf dem Gebiete der Hartzerkleinerung und der Transporteinrichtungen. Bewerber, welche in Zementfabriken, Hüttenwerken oder ähnlichen Anlagen bereits beschäftigt waren, werden bevorzugt. — Ausführliche Offerten mit Lebenslauf, Angabe des frühesten Eintrittstermins, Gehaltsansprüchen etc. unter Chiffre U. 6162 Q. an die Schweiz. Ann.-Exp. Haasenstein & Vogler, Basel.

Offene Stelle

Für eine im Bau begriffene Hochspannungs-Kraftübertragungs-Anlage im Auslande wird ein erfahrener

Ingenieur oder Techniker

gesucht, mit guten Kenntnissen im Linienbau und dergleichen. Die Stelle ist gut dotiert. Ausführliche Angebote mit Referenzen und Zeugnissen sind zu richten sub Chiffre Z. M. 5562 an die **Annoncen-Expedition**

Rud. Mosse, Zürich, Limmatquai.

Patentverwertung

Die Inhaber des schweiz. Patentes J. & A. Niclausse, Nr. 64321 vom 13. Februar 1913, auf:

„Dampfgenerator“

wünschen mit schweizerischen Fabrikanten, bezw. Interessenten in Verbindung zu treten und sind gerne bereit, Lizenzen zu erteilen oder das Patent zu verkaufen. — Gefl. Offerten oder Vorschläge werden durch Herrn E. Imer-Schneider, Ingenieur-conseil, 8, Bd. James-Fazy in Genf, weiterbefördert.

Wiedemar Bern

Spezialfabrik für Kassen- und Tresorbau

Bureau und Lager: Neuengasse Nr. 24 — Gegr. 1862

Tresor-Anlagen

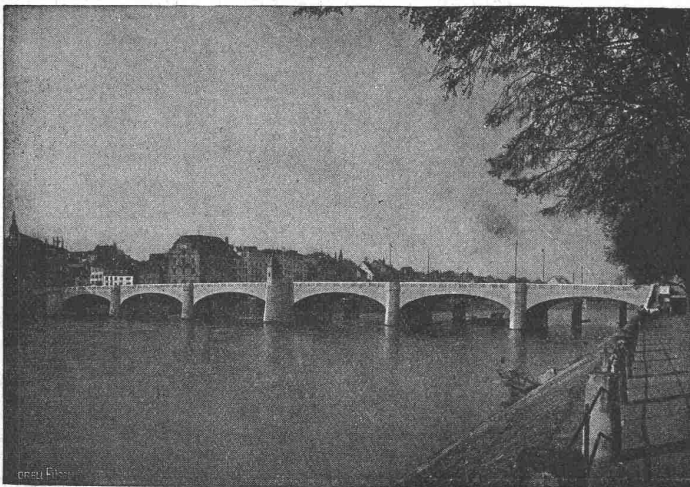
neuesten Systems in gediegener Konstruktion und sauberster Ausführung.

Ingénieur

Suisse français, ancien élève Ecole Polytechnique Zurich et Ecole spéciale Travaux Publics, Paris, 32 ans, anc. chef d'entrepr., conaiss. approf. trav. publics et **béton armé**, parl. 4 langues, **cherche engagement** de suite. Suisse ou étranger. Offres sous Chiffres H. 22797 C. à **Sté. An. suisse de Publicité H. & V., Genève.**

A.G. Alb. Buss & Co., Basel

Gesellschaft für Eisenkonstruktionen, Wasser- und Eisenbahnbau



Mittlere Rheinbrücke in Basel, 200 m lang und 18 m breit (Verkleidung sämtlicher Flächen in Gotthardgranit).

EISENKONSTRUKTIONEN:

BRÜCKEN und STEGE
STAUWEHRANLAGEN
HOCHBAUTEN aller Art
BLECHARBEITEN, genietet und aut. geschweisst
EISERNE FENSTER } nach eigenem System
OBERLICHTER für kittlose Verglasung }

TIEFBAU:

WASSERKRAFTANLAGEN
EISENBAHNBAU
BRÜCKEN in BETON und STEIN
PNEUMATISCHE FUNDIRUNGEN etc.

INGENIEURBUREAU:

BAULEITUNGEN
PROJEKTIERUNGEN
EXPERTISEN etc.

Schweizerische Landesausstellung Bern 1914:

Grosser Ausstellungspreis
(Höchste Auszeichnung)

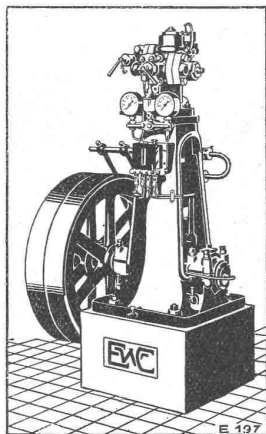
WERKSTÄTTEN IN DER SCHWEIZ, IN DEUTSCHLAND UND ITALIEN

ESCHER WYSS & C^{IE}
Zürich
& Ravensburg

Eis- und Kühl-Maschinen
in allen Grössen und für
sämtliche Kühlzwecke ::

für

Eisfabriken,
Schlachthäuser,
Bierbrauereien,
Markthallen,
Molkereien,
Metzgereien,
Hotels, Schiffe usw.



Ausführung sämtl. Licht-
und Motor-Installationen.

Grosses Lager
in Motoren und Installations-Material.

Zahlreiches geschultes Monteur-Personal.

Ingenieur-Besuch kostenlos.

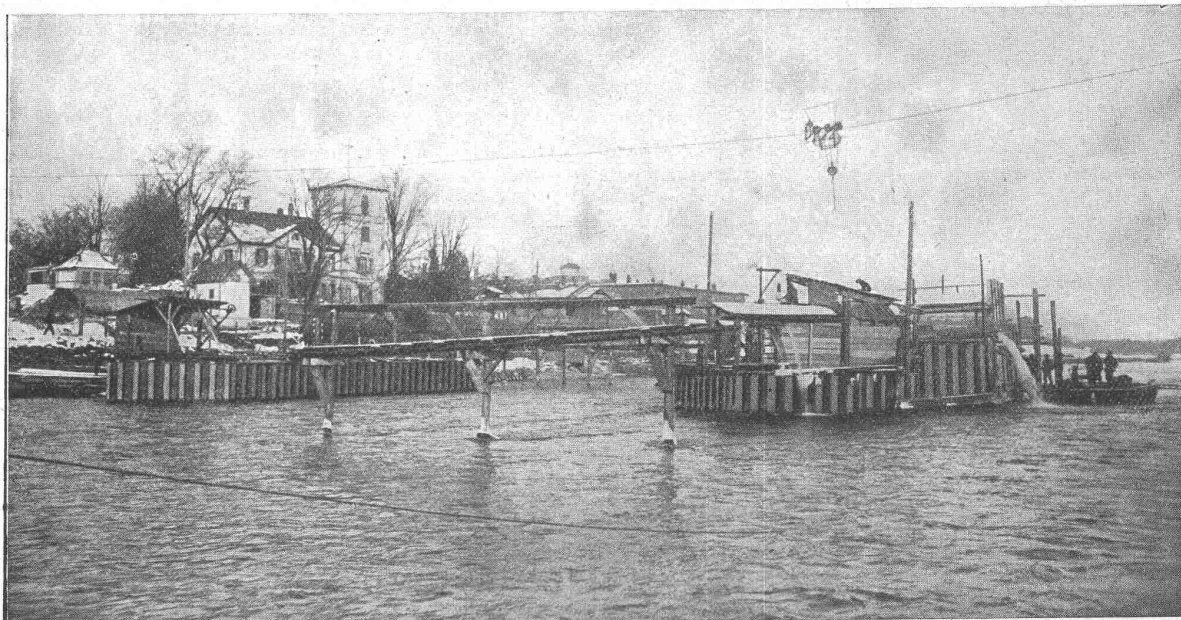
Allgemeine
Elektricitäts-Gesellschaft
Lausanne - Basel - Zürich

Rebgasse 24

Ausstellungs- und Verkaufsraum: Freiestrasse 65

Deutsch-Luxemburgische Bergwerks- und Hütten-A.-G.

Abteilung: Dortmunder Union, Dortmund.



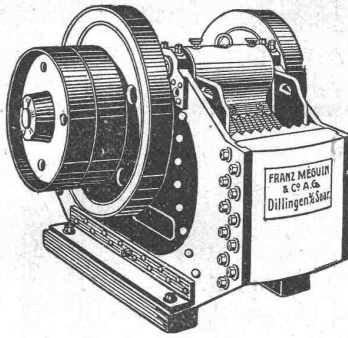
Nietlose Spundwändeisen, System „Larssen“

Vertreter für die Schweiz: Julius Schoch & Co., Zürich, Rüdtenplatz 5, 7, 9

Franz Méguin & Co. A.-G. Dillingen-Saar Rhld.

Gelochte Hartstahlbleche

Gelochte Hartstahlbleche



Backenbrecher
mit bruchsicherem Gehäuse
aus Dillinger Panzerstahl

Abteilung Zerkleinerung:

Kies- u. Steinbrech-Anlagen

mit bruchsicheren Backenbrechern, Rundbrechern und Walzwerken für Schotter, Mauersand und Terrazzo.

Ortfeste u. fahrbare Maschinen zur Herstellung von

Betonmaterial

Abteilung Bahnbedarf:

Vollständige Gleisanlagen für Normal- und Schmalspur.

Anschlussgleise, Weichen, Drehscheiben, Schiebebühnen.



PATENTANWALT
E. FURRER-ZELLER, Ingenieur
(ehemaliger technischer Experte im Eidg. Patentamt)
ZÜRICH, ST. PETERSTRASSE Nr. 18
Erfindungspatente, Muster- und Modell-, Markenschutz.

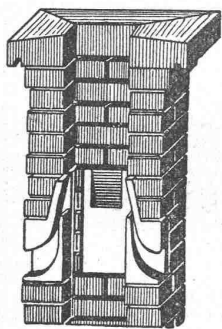
A.-G. „UNION“ in Biel, Fabrik in Mett
Erste schweiz. Fabrik für elektr. geschweisste Ketten. Pat. 27199

Ketten aller Art



für industrielle und landwirtschaftliche Zwecke.
Grösste Leistungsfähigkeit. Ketten von höchster Tragkraft.

NB. Handelsketten nur durch Eisenhandlungen zu beziehen.



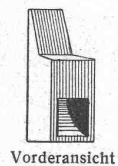
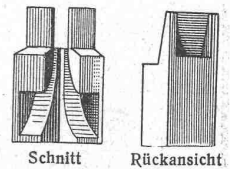
Kamineinsatz „Simplex“

Patent Nr. 67200

Zweckmässigste Kaminventilation
Wesentlich billiger als Aufsätze
Für jeden Kaminquerschnitt brauchbar
Kaminmauerwerk sparend
Keine Verunstaltung des Kaminkopfes mehr
Versagen nie. Preis Fr. 3.20 ab Basel

Jacob Tschopp, Arch., Betonbaugeschäft, Basel

Telephon 414 und 5346. Geleiseanschluss.
Vertreter auf allen grösseren Plätzen.



Bevor Sie Bauten beginnen

vergessen Sie nicht, für die notwendigen
Transport-Anlagen, Bau-Maschinen und
Werkzeuge die Verkaufs- u. Mietspreise
d. Rollmaterial- u. BaumaschinenAkt.-Ges.
„RUBAG“, Zürich, Seidengasse 16, einzu-
fordern; es liegt dies in Ihrem eigenen
Interesse, auch wenn Sie kostenlos für Sie die

Kataloge der „RUBAG“ verlangen!

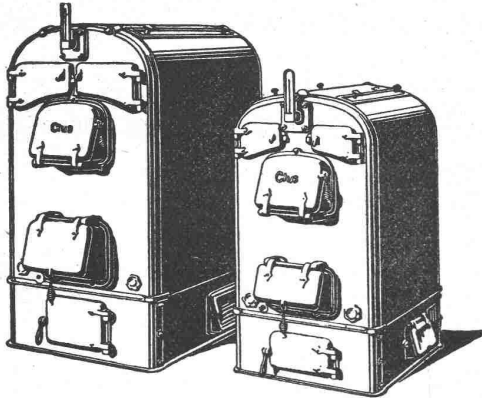


GESELLSCHAFT DER LUDW. VON ROLL'SCHEN EISENWERKE
· FILIALE: EISENWERK CLUS KT. SOLOTHURN ·



CLUSER HEIZKESSEL

für Warmwasser- und Niederdruck-Dampfheizung, sowie für gewerbliche Anlagen .: .:



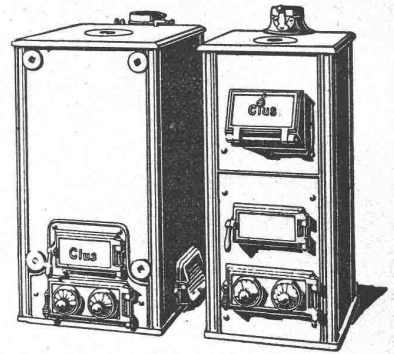
Bewährtes System.
Bequeme Reinigung
während dem Betriebe.

Radiatoren

55 verschiedene Modelle

Rippenröhren und Rippenheizkörper, Wärmepplatten, Ventile, Formstücke, Flanschen in Guss- und Schmiedeisen.

Zu beziehen durch die Installationsfirmen.



Architekten

(Bautechniker), geübt im Entwerfen von Nutzbauten, per sofort für

— **Wien gesucht.** —

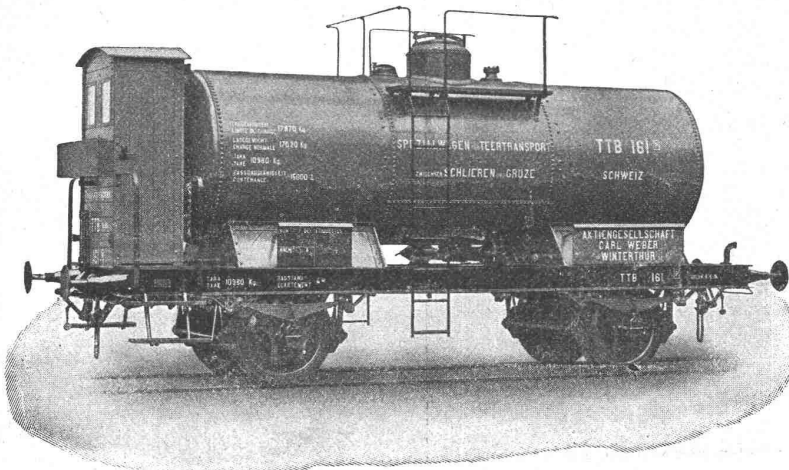
Offerten unter W. U. 8714 an die Annoncen-Exped. **Rudolf Mosse**, 2 Seilerstätte **Wien I**, Seilerstätte 2

Tüchtige Ingenieure

mit wissenschaftlicher Bildung und Konstruktionspraxis in Eisenkonstruktion, möglichst Eisenhochbau **zu sofortigem Eintritt gesucht.**

Angebote mit Angabe über bisherige Tätigkeit, Gehaltsforderung und frühesten Eintritt erbeten unter Z. M. 5512 an die Annoncen-Expedition von **Rudolf Mosse**, Zürich, Limmatquai Nr. 34.

Kessel-Wagen



für

**Petrol, Säure
Teer etc.**



Reservoirs

geschweisst oder genietet.



Kurze Lieferzeit

SCHWEIZERISCHE LOKOMOTIV- UND MASCHINEN- FABRIK WINTERTHUR

Stellen-Vermittlung des Schweiz. Ing.- und Arch.-Vereins. — Sekretariat Tiefenhöfe 11 (Paradeplatz), Zürich.
(Bewerber wollen Anmeldebogen verlangen. Stellensuchende zahlen Einschreibgebühr nur bei Separat-Ausschreibung).

Offene Stellen:

In der Schweiz: 1 Tiefbauzeichner, Nr. 228. — Im Ausland: 2 Masch.-Techniker, Nr. 178 und 284; 1 Elektrotechn., Nr. 256; 1 techn. Zeichner, Nr. 258; 1 Masch.-Ingenieur, Nr. 262.

Stellen suchen:

Junger Bauingen. (E. T. H.), für Eisenbahnvorstudien od. -Bau. (693) | **Elektroingenieur** sprachkundig, im Ausland. (695)
Ferner: **Architekten, Ingenieure** und **Techniker** aller Branchen, total 89.

Ober-Ingenieur

zur techn. Leitung einer mittleren Fabrik. i **Eisenhoch-, Brücken-, Behälter-, Kessel- und allem. Maschinenbau zum baldigen Eintritt gesucht.** Herren, welche bereits in leitenden Stellungen mit Erfolg tätig waren und im Bureau, Betrieb u. i. Verkehr m. d. Kundschaft, vorwiegend Behörd., gleich erfahr. sind, bel. Angeb. m. ausführl. Beschreibung d. Bildungsgang u. bish. Tätigkeit unt. Ang. d. früh. Eintrittstermin, Gehaltsanspr. und Refer., sowie Befüg. v. Zeugnisabschr. u. Bild unt. J. U. 5695 durch **Rudolf Mosse, Berlin SW.** einzusenden.

Konstrukteur

selbständiger, mit mehrjähriger Werkstatt- u. Bureau-Praxis, möglichst mit Hochschulbildung, für den Bau elektr. Apparate, Controller etc.

gesucht.

Bewerber, welche Praxis im Elektromotorenbau besitzen, werden bevorzugt. Es wird nur auf eine selbständige, tüchtige Kraft reflektiert. — Gefällige Offerten mit Lebenslauf, Photographie, Gehaltsansprüchen und ehstem Eintrittstermin erbeten an

G. Neidinger & Cie.
Basel.

Kapital

von Fr. 50 000 in Teilen von nicht unter Fr. 10 000 für konkurrenzl. Unternehmen der Baubranche **gesucht.** Für einen Techniker oder im Bauwesen bewanderten tüchtigen Kaufmann Gelegenheit zu aktiver Mitarbeit. Anfragen unt. Chiff. Z. B. 5277 an die Annonc.-Expedition
Rudolf Mosse, Zürich 1,
Limmatquai 34.

Patentverkauf oder Lizenzabgabe

Der Inhaber der Schweizer Patente:

Nr. 59374, **Scheibenverschluss an Flaschen und ähnlichen Gefässen**

Nr. 59859, **Maschine zum Herstellen von Verschlussstöpseln für Flaschen o. dergl.,**
Nr. 60301, **Maschine zum Herstellen von Verschlussstöpseln für Flaschen o. dergl.,**
Nr. 60890, **Vorrichtung zum Zuführen von Arbeitsstücken von einem Behälter für dieselben nach einer Arbeitsstelle,**

wünscht mit schweizerischen Fabrikanten in Verbindung zu treten, behufs Verkaufs der Patente, beziehungsweise Abgabe der Lizenz für die Schweiz, zwecks Fabrikation der Patentgegenstände in der Schweiz. Reflektanten belieben sich um weitere Auskunft zu wenden an das Patentanwaltsbureau **E. Blum & Co., A.-G.,** Bahnhofstrasse 74, **Zürich 1.**

Bautechniker

30er, verheiratet, Absolvent eines schweiz. Technikums, militärr., 3 Landessprachen in Wort u. Schrift, seriöser Charakter, mit guten Zeugnissen,

sucht sich Verhältnisse halber zu verändern.

Wünscht in Baugeschäft od. Baufach einschläg. Geschäft d. Ostschweiz in sich. Stelle einzutreten, ev. spätere **Beteiligung.** Off. sub Chiff. Z. M. 5212 an die Ann.-Exp. **Rudolf Mosse, Zürich.**

Patentverkauf oder Lizenzabgabe

Die Inhaber der Schweizer Patente:

Nr. 49904, **Verfahren zur Herstellung von porösem Bariumoxyd,**

Nr. 50074, **Verfahren zur Umwandlung von reinem, kristallisiertem Bariumhydroxyd in reines, annähernd wasserfreies Bariumhydroxyd,**

Nr. 55371, **Verfahren zur Herstellung von reinem, amorphem, wasserfreiem Bariumhydroxyd,**

Nr. 55372, **Verfahren z. Schutze des Ofenmaterials bei der Herstellung von porösem Bariumoxyd,**

wünschen mit schweizerischen Fabrikanten in Verbindung zu treten, behufs Verkaufs der Patente, beziehungsweise Abgabe der Lizenz für die Schweiz zwecks Fabrikation der geschützten Verfahren in der Schweiz. Reflektanten belieben sich um weitere Auskunft zu wenden an das Patentanwaltsbureau **E. Blum & Co., A.-G.,** Bahnhofstr. 74, **Zürich 1.**

6 guterhaltene

Heizkörper

(Dampfheizung)

mit zusammen 74 Elementen

zu verkaufen.

Gefl. Offerten an

Brunnenverwaltung „Eptingen“ in Sissach.

Ab Lager

zu verkaufen 608 Meter neue

Gussröhren

150 mm Lichtw., von Roll'sches Fabrikat. Anfragen unter Chiffre Z. R. 5567 befördert die Annonc.-Expedition

Rudolf Mosse, Zürich,
Limmatquai 34.

Beteiligung

Dipl.-Ingenieur mit Praxis im Hoch- und Tiefbau möchte in ein

Ingenieurbureau

aufgenommen werden. **Kapitaleinlage:** im Anfang 20 000 Fr., welche Summe bis zu 50 000 Fr. erhöht werden kann. Offerten unter Chiffre Z. S. 5543 an die Annoncen-Expedition

Rudolf Mosse, Zürich,
Limmatquai 34.

Für jge. Baumeister

Italienisch in zwei bis drei Monaten. **Institut**
Dr. AUGUSTIN
LUGANO.



Gutachten

Konstr.-Pläne für jedes Material
Gustav Griot, Ing., Zürich 7
Freiestrasse 139.

Sag- und Bauholz-Ausschreibung

Die Einwohnergemeinde **Busswil** (Amt Büren) schreibt hiemit

ca. 50 m³ rottanneenes Sag- und Bauholz

zum Verkaufe aus. Für die Besichtigung wende man sich an Herrn **Niklaus Eggli**, Gemeindefeibel oder **Gottfried Stebler**, Gemeindefeibel. Eingaben sind bis **Ende November nächsthin** an den Gemeindepäsidenten Herrn **Grossrat Fr. Bangerter** in **Busswil** zu richten.

Der Einwohnergemeinderat.

H. Knobel, Zürich 6

Weinbergstr. 53a — (vorm. i. F. Séquin & Knobel)

Ingenieur- und Architektur-Bureau für modernen Fabrikbau

Neue, patent. Hohlziegel-Dachkonstruktionen mit 3facher Isolierung, bei geringem Gewicht und Dacheindeckung neuest. Systems mit grossen Eternitplatten für flache u. steile Dächer.

Kittlose Oberlichter für alle Bauarten, mit Einglasung auf elastischer Unterlage und Doppelverglasung auf **einem** Sprossen, rostfrei (Patente Knobel), auch mit Verwendung von Eternit.

Neue Dach- und Wand-Konstruktionen in Eisen und Eternit, nach System Knobel. **Eisen-Hochbau.**

Mehr als 30jährige eigene Erfahrung im Fabrikbau, beste Referenzen i. In- u. Ausland, prompte Bedienung.

Detaillierte Prospekte.

Telegramme: Knobel, Ingenieur, Zürich 6. Tel. 8534.

Rudolf Mosse, Zürich

alleinige Inseraten-Annahme für die

Schweizerische Bauzeitung.

CHEDDITE

sowie Zubehör

liefert fortwährend

ungeachtet der Kriegswirren

Schweiz. Sprengstoff A.-G. Cheddite

Zürich, Bahnhofstrasse 73.

Fabrik in Liestal.

A. Schmid, Zürich

Gegründet 1871

Maschinenfabrik a. d. Sihl Höchste Auszeichnungen

Spezialitäten:

Wassermotoren u. -Turbinen für Kleinbetriebe.

Kolbenpumpen für jeden beliebigen Förderdruck, für Wasserversorgungen, Fabriken, Wohnhäuser, Villen, Hotels, usw. mit Antrieb durch Gas-, Benzin-, Elektromotoren oder Turbinen.

Speisewassermesser für jeden Betriebsdruck. Grösste Genauigkeit. Unentbehrlich für jeden Dampfkesselbesitzer.

Wassersäulenmaschinen. — Hydraulische Pressen. — Luftkompressoren.

Vacuumpumpen. — Spezialmaschinen nach eingesandter Zeichnung.

Orthopädische Maschinen, System Prof. Dr. W. Schulthess. — Reparaturen.

Patentverkauf oder Lizenzabgabe

Der Inhaber des Schweizer Patentes Nr. 63853, betreffend:

„Maschine zum Herstellen von Lochungen in Walzmaterial für Brücken, Dampfkessel, Schiffskörper o. dgl.“,

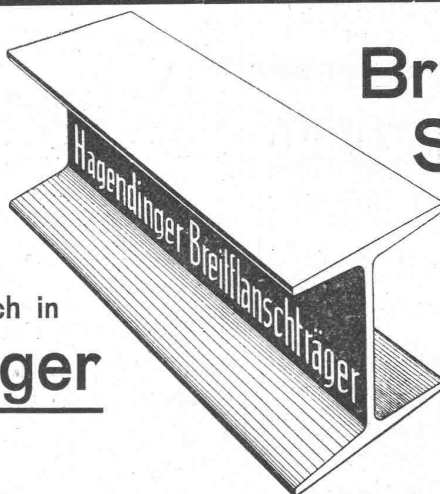
wünscht mit schweizerischen Fabrikanten in Verbindung zu treten behufs Verkaufs des Patentes, beziehungsweise Abgabe der Lizenz für die Schweiz, zwecks Fabrikation des Patentgegenstandes in der Schweiz. — Reflektanten belieben sich um weitere Auskunft zu wenden an das Patentanwaltsbureau E. Blum & Co., Bahnhofstrasse 74, Zürich 1.

STAHLWERK THYSSEN

AKTIENGESELLSCHAFT — HAGENDINGEN (LOTHRINGEN)

Wir liefern unsere
breitflanschigen
Spezialträger auch in
dünnstegiger

Walzung



Breitflanschige Spezialträger

in den Profilen von
180—750 mm Höhe

Tabelle mit allen Angaben über Widerstands- und Trägheitsmomente, Belastungsversuche usw. stehen auf Wunsch jederzeit zur Verfügung.