

Zeitschrift: Schweizerische Bauzeitung
Herausgeber: Verlags-AG der akademischen technischen Vereine
Band: 65/66 (1915)
Heft: 21

Werbung

Nutzungsbedingungen

Die ETH-Bibliothek ist die Anbieterin der digitalisierten Zeitschriften auf E-Periodica. Sie besitzt keine Urheberrechte an den Zeitschriften und ist nicht verantwortlich für deren Inhalte. Die Rechte liegen in der Regel bei den Herausgebern beziehungsweise den externen Rechteinhabern. Das Veröffentlichen von Bildern in Print- und Online-Publikationen sowie auf Social Media-Kanälen oder Webseiten ist nur mit vorheriger Genehmigung der Rechteinhaber erlaubt. [Mehr erfahren](#)

Conditions d'utilisation

L'ETH Library est le fournisseur des revues numérisées. Elle ne détient aucun droit d'auteur sur les revues et n'est pas responsable de leur contenu. En règle générale, les droits sont détenus par les éditeurs ou les détenteurs de droits externes. La reproduction d'images dans des publications imprimées ou en ligne ainsi que sur des canaux de médias sociaux ou des sites web n'est autorisée qu'avec l'accord préalable des détenteurs des droits. [En savoir plus](#)

Terms of use

The ETH Library is the provider of the digitised journals. It does not own any copyrights to the journals and is not responsible for their content. The rights usually lie with the publishers or the external rights holders. Publishing images in print and online publications, as well as on social media channels or websites, is only permitted with the prior consent of the rights holders. [Find out more](#)

Download PDF: 22.02.2026

ETH-Bibliothek Zürich, E-Periodica, <https://www.e-periodica.ch>

Schweizerische Bauzeitung

Abonnementspreis:

Schweiz 25 Fr. jährlich
Ausland 30 Fr. jährlich

Für Vereinsmitglieder:

Schweiz 20 Fr. jährlich
Ausland 24 Fr. jährlich
sofern beim Herausgeber
abonniert wird

WOCHENSCHRIFT**FÜR BAU-, VERKEHRS- UND MASCHINENTECHNIK**

GEGRÜNDET VON A. WALDNER, ING. HERAUSGEBER A. JEGHER, ING., ZÜRICH

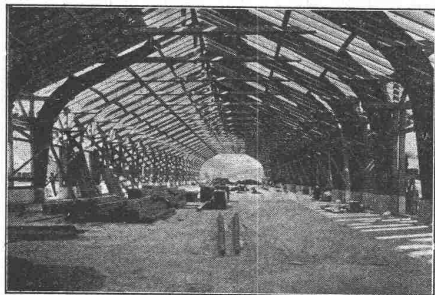
Verlag des Herausgebers. — Kommissionsverlag: Rascher & Cie., Zürich und Leipzig

ORGAN

DES SCHWEIZ. ING.- & ARCHITEKTEN-VEREINS & DER GESELLSCHAFT EHEM. STUDIERENDER DER EIDG. TECHN. HOCHSCHULE.

Insertionspreis:

4-gespalte. Petitzeile oder
deren Raum . 30 Cts.
Haupttitelseite: 50 Cts.
Alleinige Inseraten-An-
nahme: Rudolf Mosse,
Annoncen-Expedition,
Zürich, Basel und deren
Filialen und Agenturen



Güterschuppen der S. B. B. in Biel.

Neue Holzbauweisen „Syst. Hetzer“

Patente in allen Kulturstaaten.

Gebogene Dachbinder-Systeme und andere Trag-Konstruktionen aller Art.

**Statisch einwandfreie Konstruktion, rasche Herstellung
und Montierung, Billigkeit, Einfachheit, Dauerhaftigkeit**

Patentinhaber für die Schweiz:

Schweizerische Aktiengesellschaft für Hetzer'sche Holzbauweisen in Zürich
Projektierungen Offertstellung Bauausführung

Telephon 8402 — Kaspar Escherhaus

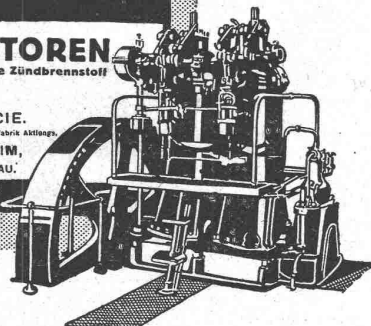
BENZ

DIESEL-MOTOREN

für GASÖL und TEERÖL ohne Zündbrennstoff

BENZ & CIE.

Einzigste Automobil- u. Motoren-Fabrik Aktienges.
MANNHEIM,
MOTORENBAU.



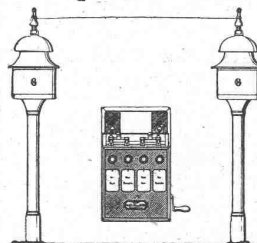
Hasler A.-G., Bern

vorm. Telegraphen-Werkstätte von G. Hasler — Gegründet 1852

Telephon- und Telegraphen-Apparate

Spezielle

Telephone für Starkstromanlagen
**Elektrische Block- u.
Signal-Apparate für
Eisenbahnen**



Grand Prix

Schweiz. Landesaussstellung, Bern 1914

Ateliers de Constructions mécaniques de Vevey, Schweiz

Turbinen und Regulatoren

Warenaufzüge aller
Systeme

Kompressoren

Hydraulische Pressen

Hebewerkzeuge

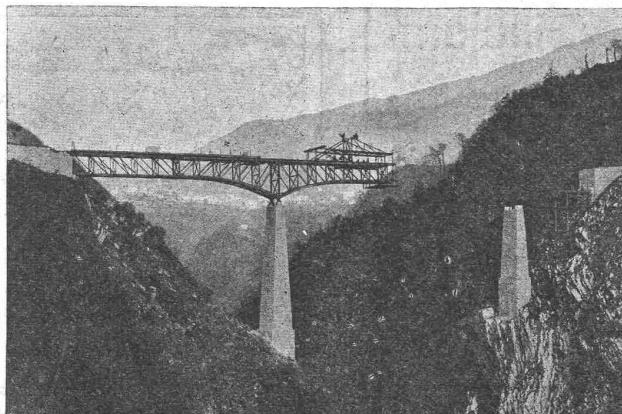
Krane, Laufbühnen

Drehscheiben

Verlade-Rollwagen

Weichen u. Kreuzungen

Eisen- und Bronze-
Giesserei



Pont-route sur la Breggia, entre Castello et Morbio-Superiore (Tessin),
construit en 1912. Longueur 110 m.

Eiserne Brücken- und Dach- konstruktionen

Reservoirs und Dampf-
kessel

Gasbehälter

Rohrleitungen

Schleusen und Wehr-
anlagen

Auf Verlangen Kostenbe-
rechnungen für Maschinen-
anlagen jeder Art.

Die
Schreinerarbeiten, sanitären Installationen und
Apparate, Installationsarbeiten der elektrischen
Beleuchtung und Motoren, sowie die fugenlosen
Terrazzoböden

zum

Neubau Töchterpensionat Theresianum
in Ingenbohl

sind zu vergeben. Die erforderlichen Unterlagen können beim bau-
leitenden Architekten, Herrn G. Doppler in Basel, gegen eine
Depotgebühr von Fr. 10.— bezogen werden, an welchen auch die
Offerten einzureichen sind.

LITOSILO

gestampfter, fugenloser,
unverbrennbarer, warmer, schalldämpfender

Kunstholz-Bodenbelag

dauerhaft wie Eichenholz.

Beschreibung, Zeugnissammlung, Muster zu Diensten.

CH. H. PFISTER & Co., BASEL

Telephon 1114 — Telegr.: Pfisterco, Basel — Leonhardsgraben 34



„Matterhorn“ Briefordner

eigener Fabrikation

Quart mit Register 7 oder 8 cm

1. Qualität Fr. 1.50

10 Stück Fr. 14.— 100 Stück Fr. 130.—

2. Qualität Fr. 1.30

10 Stück Fr. 12.— 100 Stück Fr. 110.—

Verwahrmappen Schnellhefter

Formularkästen Autoclips etc.

GEBRÜDER

SCHOLL

POSTSTRASSE 3, ZÜRICH

Illustrierter Prospekt gratis

Elektrische Uhren „MAGNETA“

(Zürich)

Weltbekanntes Schweizerfabrikat

Für

Carbid- & Ferro-Silicium- Fabriken

erstellen wir als Spezialität:

Komp'ette

Transport- u. Sortieranlagen,

automatische

Wiege- u. Abfüllvorrichtungen

DAVERIO, HENRICI & CIE. A.-G.
MASCHINENFABRIK, ZÜRICH

Sponagel & Co., Zürich

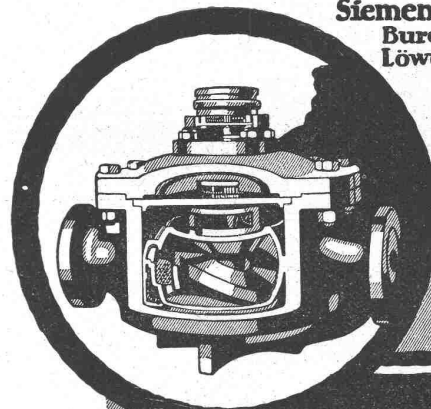
Baumaterialien

Spezialgeschäft für keramische
Boden- und Wandbeläge
Kunstglasurplatten : Wandbrunnen
Mutz-Keramik.

Generalvertreter erstklassiger Fabriken.
Kunstgerechte Ausführung der Versetzarbeiten durch
eigene, geschulte Facharbeiter.

Kataloge und Preislisten zu Diensten.
Reichhaltige Muster-Ausstellung Sihlquai 139—143.

Siemens & Halske &
Bureau Zürich
Löwenstraße 55



Die Überwachung des
Dampfbetriebes
durch



Siemens
Kesselspeise-
Heißwassermesser



Die anerkannt beste Farbe

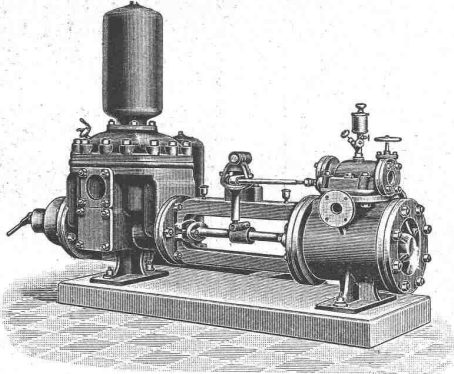
für Innen- und Aussen-Anstriche.

Generalvertreter für die Schweiz:

G. Hässig, Neuwelt, bei Basel.

Submissions-Anzeiger.

Termin	Auskunftstelle	Ort	Gegenstand
21. Novbr.	Ortsvorsteher	Arbon (Thurgau)	Erstellung der Kanalisation in verschiedenen Strassen der Ortschaft.
23. "	Sektionsingenieur d. S. B. B.	Interlaken (Bern)	Tiefbauarbeiten und Eisenlieferungen auf Station Interlaken-Ost.
29. "	Kant. Hochbauamt	Zürich	Eiserne Treppen und Oberlichter in der Zentralbibliothek Zürich.
30. "	G. Doppler, Architekt	Basel	Schreiner- und Installationsarbeiten, Terrazzoböden z. Theresianum i. Ingenbohl.
30. "	Gemeindevorstand	Strada (Graubünd.)	Erstellung von 300 m Rheinwuh bei der Station Schnaus.
30. "	Kant. Vermessungsamt	Aarau	Topographische Aufnahme des Bünz-Korrektionsgebietes.

**Schäffer & Budenberg**

G. m. b. H.

Filiale Seebach

Post- und Bahnstation Oerlikon

Kesselspeise-Pumpen.

Erfindungs-Patente
Marken-Muster-
& Modell-Schutz im In- u. Ausland
H. KIRCHHOFFER vormals
Bourry-Séguin & Co., ZÜRICH
1880.
Gegründet.

Drahtseile.

Gebr. Stahldrahtseile v. versch. Dicke u. beliebig. Längen sind stets vorrätig und zu billigst. Bedingungen zu verkaufen bei dem **Verband Schweiz. Seilbahnen**. Liste steht zur Verfügung. Sich zu wenden an die Geschäftsverwaltung, **Cie. Lausanne-Ouchy, Lausanne.**

**„Sika“**

ist das beste Wasser- u. Feuchtigkeits-Schutzmittel, widersteht über 60 m Wasserdruck. Man verlange Referenzen. Prospekte und Besuch.

Ausführung mit Garantie.

Wasserdurchlässige Böden und Wände werden mit schnellziehender „Sika“ verdichtet.

Kaspar Winkler & Co.,

ZÜRICH 5,

Neugasse 99 — Telefon 7462

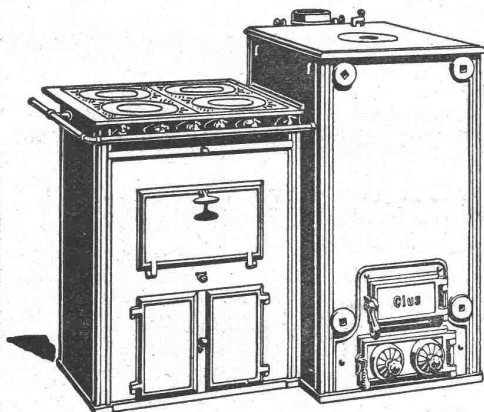
Telegramme: „Sika“.

Ausland-Vertreter gesucht.

A. Schmid, Zürich

Gegründet 1871

Maschinenfabrik a. d. Sihl Höchste Auszeichnungen

Spezialitäten:**Wassermotoren u. -Turbinen für Kleinbetriebe.****Kolbenpumpen** für jeden beliebigen Förderdruck, für Wasserversorgungen, Fabriken, Wohnhäuser, Villen, Hotels, usw. mit Antrieb durch Gas-, Benzin-, Elektromotoren oder Turbinen.**Speisewassermesser** für jeden Betriebsdruck. Grösste Genauigkeit. Unentbehrlich für jeden Dampfkesselbesitzer.**Wassersäulenmaschinen. — Hydraulische Pressen. — Luftkompressoren.****Vacuumpumpen. — Spezialmaschinen nach eingesandter Zeichnung.****Orthopädische Maschinen, System Prof. Dr. W. Schulthess. — Reparaturen.****GESELLSCHAFT DER LUDW. VON ROLL'SCHEN EISENWERKE****FILIALE: EISENWERK CLUS KT. SOLOTHURN**

Man verlange Broschüre Nr. 113 über
Cluser Centralheizungsartikel.

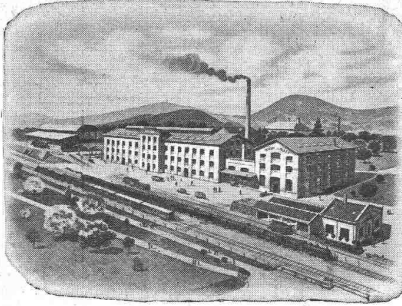
CLUSER HEIZKESSEL

für Warmwasser- und Niederdruck-Dampfheizung
sowie für gewerbliche Anlagen.

Bewährtes System.**Einfache Bauart und Aufstellung.****Bequeme Reinigung während dem Betriebe.****Radiatoren, 55 verschiedene Modelle.**

Rippenröhren und Rippenheizkörper, Wärmeplatten, Ventile,
Formstücke, gusseiserne und schmiedeiserne Flanschen.

Zu beziehen durch die Installationsfirmen.



Schweizerische Landesausstellung Bern 1914:
GOLDENE MEDAILLE

LAUSEN (Baselland).

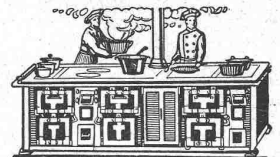
Unsere neue Fabrikanlage ist nunmehr in vollem Betrieb. Wir sind daher in der Lage, allen Anforderungen qualitativ und quantitativ zu entsprechen.

TONWERK LAUSEN A.G.

Chamotte-Fabrik

PATENT-ANWÄLTE

E. BLUM & C. DIPL. INGENIEURE
GEGRÜNDET 1878 · ZÜRICH · BAHNHOFSTR. 74



KOCHHERDE

FÜR
HOTELS-RESTAURANTS
ANSTALTEN

Ofenfabrik Surre

Grösste Ofenfabrik der Schweiz
ERSTE REFERENZEN

Patentanwalt

Dipl.-Ing. Hch. Riese
Zürich
Limmatquai 34.
Rudolph Mosse-Haus.



Heinrich Brändli, Horgen

Asphalt-, Dachpappen- und Holzzementfabrik

Telephon Nr. 38

liefert

Telephon Nr. 38

Asphalt-Isolierplatten

für wasserdichte Eindeckungen bei: Eisenbahnen, Strassen, Hoch- und Tiefbauarbeiten, in nur prima Qualität, je nach Angabe der Verwendungsarten. Referenzen zu Diensten. — Fachmännische Ratschläge. Telegramme: Heinrich Brändli, Horgen.

Zürcher Glühlampen-Fabrik
Zürich I.
Draht Lampen
Zuverlässige Qualität

Occasion

Wegen Nichtgebrauch (infolge Verminderung der Kohlenfadenlampen-Fabrikation) sind

billigst zu verkaufen:

- 6 Vakuumpumpen, Patent Rose, London (für Riemenantrieb)
 - 13 Ampèremeter für kleine, mittlere u. grosse Stromstärken
 - 8 Voltmeter für kleine, mittlere und hohe Spannungen
 - 1 Hektowattmeter
 - 6 Ohmmeter verschiedener Abstufungen
 - 4 Stromwaagen
 - 1 Spiegelgalvanometer
 - 1 Messbrücke
 - 1 Kontaktampèremeter (Fabrikate Hartmann & Braun, Trüb, Täuber & Cie., Gans & Goldschmidt)
 - mehrere Rheostatschalter
 - eine Anzahl Rezipienten-Glasglocken
 - 6 Präzisions-Torsionswaagen für kleinste Gewichte (0 bis 4, 6, 0 bis 5, 4, 0 bis 11, 10 bis 21 mgr.)
- Alle Apparate, in sehr gutem Zustande, können jederzeit besichtigt werden bei der

Schweiz. Glühlampenfabrik A.G.
in ZUG.

Zu verkaufen

die gesamte innere Einrichtung der Mühle Rheinsfelden bei der Station Zweidlen am Rhein.

Unter anderem:

- 1 Francis-Turbine für 5 m Gefälle und 1 m³ Wasser pro Sek.,
- 2 Mahlgänge, ca. 1200 mm Durchmesser mit Champagnersteinen,
- 3 doppelte Schrotwalzenstühle Daverio, Walzenlänge 500,
- 1 doppelter Glattwalzenstuhl Daverio, Walzenlänge 400,
- 1 einfach. Porzellanwalzenstuhl Wegmann, Walzenlänge 600,
- 1 Brechwalzenstuhl,
- 4 Frucht- und Griesputzmaschinen,
- div. Plansichter, Schnecken, Sackrohre, Elevatoren,
- 60 m Transmissionswellen von 35—100 mm Durchmesser,
- 77 Riemenscheiben, eine grosse Zahl von Lagersupports, die Einrichtung einer Kundenmühle.

Auskunft erteilt Herr Ehrismann, Müller, sowie das Bau-bureau des Kraftwerkes Eglisau in Rheinsfelden.

Angebote werden erbeten an die

Nordostschweizerischen Kraftwerke in Baden
(Aargau).

Gelegenheitsverkauf

Für junge energische Baumeister, Architekten, speziell für Spekulanten ist ein im Zentrum der Stadt (Mittelschweiz) günstig gelegenes, seit 1875 gegründetes

Baugeschäft

nebst grossem vorhandenem Bauterrain und Werkhof inklusive mechanischer Schreinerei infolge Krankheit des Besitzers zu annehmbarem Preise abzugeben. Gefl. Offerten sind zu richten unter Chiffre Z.P. 5340 an die Annoncen-Expedition Rudolf Mosse, Zürich.