

Zeitschrift: Schweizerische Bauzeitung
Herausgeber: Verlags-AG der akademischen technischen Vereine
Band: 65/66 (1915)
Heft: 20

Werbung

Nutzungsbedingungen

Die ETH-Bibliothek ist die Anbieterin der digitalisierten Zeitschriften auf E-Periodica. Sie besitzt keine Urheberrechte an den Zeitschriften und ist nicht verantwortlich für deren Inhalte. Die Rechte liegen in der Regel bei den Herausgebern beziehungsweise den externen Rechteinhabern. Das Veröffentlichen von Bildern in Print- und Online-Publikationen sowie auf Social Media-Kanälen oder Webseiten ist nur mit vorheriger Genehmigung der Rechteinhaber erlaubt. [Mehr erfahren](#)

Conditions d'utilisation

L'ETH Library est le fournisseur des revues numérisées. Elle ne détient aucun droit d'auteur sur les revues et n'est pas responsable de leur contenu. En règle générale, les droits sont détenus par les éditeurs ou les détenteurs de droits externes. La reproduction d'images dans des publications imprimées ou en ligne ainsi que sur des canaux de médias sociaux ou des sites web n'est autorisée qu'avec l'accord préalable des détenteurs des droits. [En savoir plus](#)

Terms of use

The ETH Library is the provider of the digitised journals. It does not own any copyrights to the journals and is not responsible for their content. The rights usually lie with the publishers or the external rights holders. Publishing images in print and online publications, as well as on social media channels or websites, is only permitted with the prior consent of the rights holders. [Find out more](#)

Download PDF: 15.01.2026

ETH-Bibliothek Zürich, E-Periodica, <https://www.e-periodica.ch>

Lichtpaus- Einrichtungen

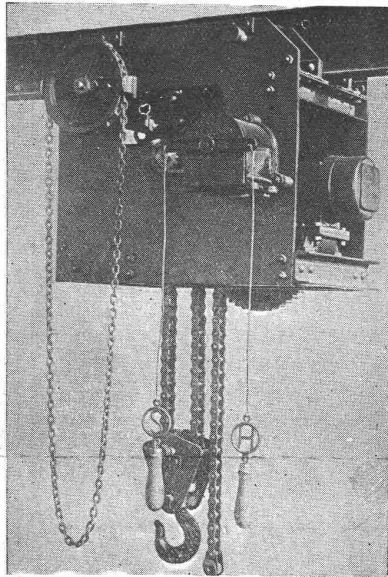
für Tages- und elektrische Belichtung

Carl Ebner jr., Schaffhausen



**Zürcher
Glühlampen-
Fabrik**
Zürich I.
**Draht
Lampen**

Zuverlässige
Qualität



J. BRUN & Co NEBILON

Fabrikation v. modernen

:: HEBEZEUGEN :: BAUMASCHINEN

als
Elektro-Flaschenzüge
Elektro-Laufkatzen
Elektro-Laufwinden
Elektro-Laufkranen
Hand-Hebezeuge jeder Art
Beton-Mischmaschinen
Bau-Pumpen

Kataloge zu Diensten.

Absolvent einer technischen Hochschule

Maschinenbauer

Ausländer, sucht Anfangsstellung. Off. unt. Chiff. Z. F. M. 596 an die Annoncen-Exp dition
Rudolf Mosse, Zürich,
Limmatquai 34.

Chamotte-Dinaswerke Homburg (Pfalz) G. m. b. H.

vorm. Gebr. Kiefer Gegr. 1874

Feuer- u. säurefeste Fabrikate jeder Art, in jeder Form, zu jedem Zweck.

Spezialität: Hochbaische Steine und Mörtel.

Rohmaterialien a. eigenen Gruben: Sande, Klebsande, Tone, höchster Feuerbeständigkeit, 60 000 Tonnen Jahresleistung.

Vertreten durch
Herrn Ig. Salis, Zürich 6

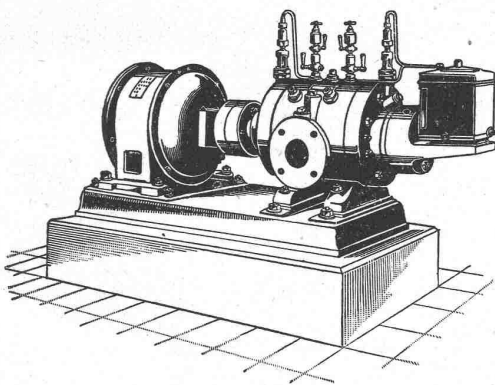
Neu!

Neu!

Neu!

Rotierende Kompressoren und Vakuumpumpen

für Drücke bis 8 Atm. resp. Vakuum bis 99 Prozent.



Direkte Kupplung mit Elektromotoren oder Riemenbetrieb.

Ruhiger Gang, Luftförderung ohne Stösse.

Keine Ventile oder andere Steuerorgane.

Geringe Abnutzung infolge der patentierten Entlastungsringe.

Grösste Betriebssicherheit bei geringster Wartung.

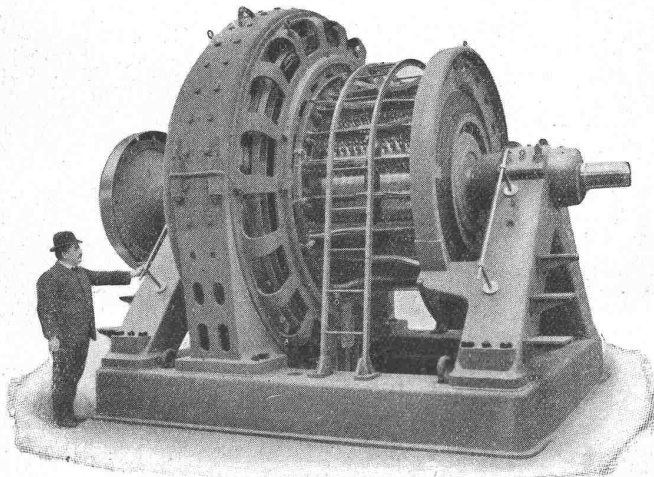
Kleinster Raumbedarf, geringe Gewichte, daher überall aufstellbar, auch fahrbar.

Geringe Kosten für Anschaffung, Fundamente und Montage.

Prospekte und Kostenvoranschläge auf Verlangen.

SCHWEIZERISCHE LOKOMOTIV-UND MASCHINEN- FABRIK WINTERTHUR

MASCHINENFABRIK



Generatoren u. Motoren
für jede Stromart, Leistung u. Spannung.

Komplette
Schaltanlagen
und
einzelne Apparate.

~~~~~

Ingenieurbesuch, sachverständige Beratung, Offerten,  
Spezialdruckschriften und Referenzen auf Anfrage  
kostenlos.

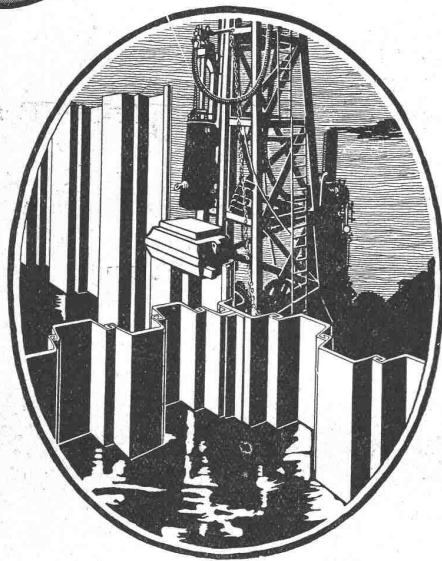
Gleichstromgenerator der Aluminium-Industrie A.-G. Neuhausen, Anlage Chippis, für elektrochemische Zwecke, 3000 kW, 8000 Amp., 375 Volt, 300 Touren per Minute. (Gesamtlieferung: 19 Stück).

**TELEGR-ADR:**  
**USINE OERLIKON**

**OERLIKON**

**OERLIKON**  
**BEI ZÜRICH**

Deutsch-Luxemburgische  
Bergwerks- und Hütten-A.-G.



**Nietlose**  
**Spundwand Eisen**  
**System „Larssen“**

Vertreter für die Schweiz:  
**Julius Schoch & Co., Zürich**  
Rüdenplatz 5, 7, 9.

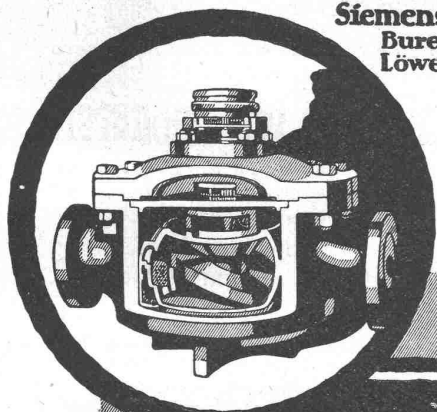


Abteilung: **Dortmunder Union**





Siemens & Halske &  
Bureau Zürich  
Löwenstraße 55



Die Überwachung des  
Dampfbetriebes  
durch



Siemens  
Kesselspeise-  
Heißwassermesser

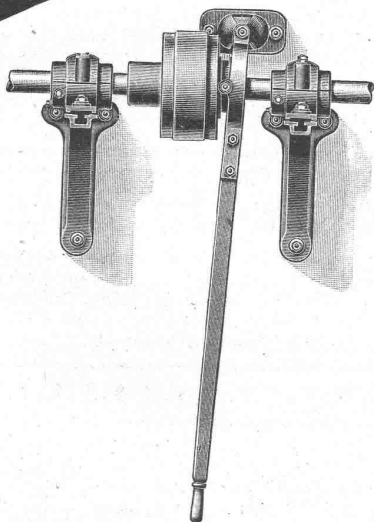


Grosses Lager  
in Motoren und  
Installations-Material.

Allgemeine  
Elektricitäts-Gesellschaft Basel  
Rebgasse 24

# BENN KUPPLUNG

Patentiert in allen Industriestaaten  
und überall als die **beste zuverlässigste** Reibungskupplung anerkannt.




Alleinige Erzeuger für:

|              |                                                       |
|--------------|-------------------------------------------------------|
| AMERIKA:     | H. W. Caldwell & Son Co., Chicago                     |
| DEUTSCHLAND: | Vogel & Schlegel, Dresden 27                          |
| ENGLAND:     | The Unbreakable Pulley & Millgearing Co. Ltd., London |
| FRANKREICH:  | Wyss & Cie., Seloncourt, Doubs                        |
| ITALIEN:     | Ingr. Lanza & Co., Milano                             |
| RUSSLAND:    | A.-G. „Poremba“, Zawiercie, Russ.-Polen               |
| OESTERREICH: | Heiniks Erben & Co., Prerau, Mähren                   |
| SCHWEDEN:    | A. B. Karlstads, Mekaniska Werkstad, Karlstad         |
| SCHWEIZ:     | L. von Roll'sche Eisenwerke, Clus, Solothurn          |
| SPANIEN:     | Industrias Mecanicas Consolidadas, Barcelona          |
| UNGARN:      | Heiniks Erben & Co., Prerau, Mähren                   |

## TRANSMISSIONEN

KOMPLETTE ANLAGEN FÜR ALLE INDUSTRIEZWEIGE.

„LENIX“-Patent-Spannrollengetriebe. Ausführungsrecht für die Schweiz.

SELLERSLAGER mit RINGSCHMIERUNG, mit herausnehmbarer unterer Laufschaale,  Patent als Stehlager, Hängelager, Wand- und Säulen-Konsollager.  
FESTE STEHLAGER mit RINGSCHMIERUNG und herausnehmbaren Weissmetall- oder Bronze-schalen für Massiv- und Hohlwellen.

GESELLSCHAFT der L. v. ROLL <sup>SCHEN</sup> EISENWERKE  
**EISENWERK CLUS.**

# Konkurrenz - Ausschreibung

über

Ausführung von eisernen Treppen und  
Oberlichtern zum Neubau Zentralbibliothek in  
Zürich.

Eingabetermin: 29. November 1915.

Näheres im kantonalen Amtsblatt.

Zürich, den 12. November 1915.

Für die Baukommission der Zentralbibliothek,  
Der Kantonsbaumeister: Fietz.

jüngerer

## Bauingenieur

für die Baustelle eines Wasserbaues zum alsbaldigen  
Eintritt gesucht. — Offerten mit Lebenslauf, Angabe  
der Gehaltsansprüche und Zeugnisabschriften erbeten  
unter Chiffre Z. M. 5237 an die Annoncen-Expedition  
Rudolf Mosse, Zürich, Limmatquai Nr. 34.



**FRITZ ::  
BERNER  
ZÜRICH ?  
VORNEHME  
RAUMKUNST**

WP



**Werner &  
Pfleiderer**

Cannstatter Misch- u. Knetmaschinen-Fabrik  
Cannstatter Dampf-Bäckofen-Fabrik

**Cannstatt-Stuttgart**

Berlin, Köln, Hamburg, Frankfurt a. M., Dresden  
Wien, London, Peterborough, Paris, Mailand  
Moskau, Saginaw (U. S. A.)

Komplette Einrichtungen für  
**Bäckereien**

## Elektro-Mechan. Reparatur - Werkstätte Zürich

**BURKHARD & HILTPOLD**

Hardturmstrasse 121 — Fabrik Orion

Telegr.: Elektromechan. Zürich 5 Telephone: Nr. 8355

Tramhaltestelle Hardtstrasse.

Reparatur, Umwicklung, Instandstellung, Umtausch,  
Kauf, Verkauf und Vermietung elektrischer Maschinen,  
Motoren, Transformatoren etc. etc.

Wir suchen zum sofortigen Eintritt für unsere  
Stahlgiesserei

## einen tüchtigen Werksmaurer.

Solche, die mit Pfannenmachen und Ofenmauern  
vertraut sind, werden bevorzugt. — Angebote mit  
Lohnansprüche usw. an die

Fürstl. Hohenzollersche Hüttenverwaltung  
in Lauchertal, Post Sigmaringendorf.

Für unser literarisches Bureau suchen wir jüngeren,  
schriftgewandten



## Elektro-Ingenieur



mit guten Kenntnissen der französischen und englischen  
Sprache. — Zuverlässige Bewerber mit guter Allgemein-  
bildung, welche bereits in ähnlicher Stellung tätig waren,  
erhalten den Vorzug. Bewerber mit Gehaltsansprüchen,  
Lebenslauf und Eintrittstermin erbeten an

Aktiengesellschaft Brown, Boveri & Cie.  
Baden (Schweiz).

## Ingenieurbureau sucht

jüngeren, tüchtigen Ingenieur für Detailausarbeitung  
eines Bauprojektes für Hochdruck-Wasserkraftanlage mit  
Druckstollenzuleitung. — Nur Bewerber mit besten Refe-  
renzen und Erfahrung in dieser Spezialität können ber-  
ücksichtigt werden. — Anmeldungen mit Angaben über  
bisherige Tätigkeit und Gehaltsansprüchen unter Chiffre  
Z. W. 5222 an die Annoncen-Expedition Rudolf Mosse,  
Zürich, Limmatquai 34.

## Eisenbeton - Ingenieur

erfahrener Statiker, wird in dauernde Stellung für  
Budapest in Zivilingenieurs-Bureau sofort aufgenom-  
men. Ausführliche Offerten mit Gehaltsansprüchen in  
Doppelcouvert unter „Ingenieur“ an die Ann.-Exped.  
Haasenstein & Vogler, Budapest.

Für dauernde Stellung, auch  
nach dem Kriege, suchen wir

## Ingenieure u. Techniker

Angebote mit Lebenslauf, Zeug-  
nisabschriften u. Gehaltsanspr. an

Buchheim & Heister, Frankfurt am Main  
:: Eisenbeton-, Hoch- und Tiefbau. ::

**Stellen-Vermittlung des Schweiz. Ing.- und Arch.-Vereins. — Sekretariat Tiefenhöfe 11 (Paradeplatz), Zürich.**  
(Bewerber wollen Anmeldebogen verlangen. Stellensuchende zahlen Einschreibgebühr nur bei Separat-Ausschreibung).

### Offene Stellen:

Ein Masch.-Techniker, Nr. 178. — Ein Tiefbauzeichner, Nr. 228. — Ein Elektro-Ing., Nr. 242. — Ein Elektrotechn., Nr. 256. — Ein techn. Zeichner, Nr. 258. — Ein Ingenieur, Nr. 278. — Ein Masch.-Ingenieur, Nr. 262.

### Stellen suchen:

**Bautechniker**, Spezialität Eisenbeton, sprachkundig, im In- oder Ausland.

Ferner: **Architekten, Ingenieure und Techniker** aller Branchen, total 80.

## Vertrauensposten

für Techniker oder Kaufmann der Kalk- und Zementindustrie bei Aktiengesellschaft disponibel. — Ausführlichste Offerte unt. Chiff. O. 5587 Q. an die Schweizer. Annonc.-Exped. Haasenstein & Vogler, Basel.

## 2 Dipl.-Ing.

und

## 2 Techniker

für

Tiefbauarbeiten, Innen- und Aussendienst, z. baldigen Dienstantritt gesucht. Meldungen mit Lebenslauf, Zeugnisabschriften und Gehaltsansprüchen an das

**Königliche Wasserbauamt Emden.**

## Patentverwertung

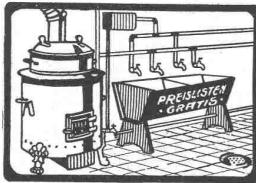
Die Inhaberin des Schweizer Patentes Nr. 66890 vom 11. Jan. 1913, auf: „Verfahren zum Eindampfen von in dünner Schicht rasch über eine Heizfläche fließenden Lösungen mit beschränkter Kompression und Temperatur d. Heißdampfes“, wünscht das Patent zu verkaufen, in Lizenz zu geben oder anderweitige Vereinbarungen für die Fabrikation in der Schweiz einzugehen. — Anfragen befördert **H. Kirchhofer** vormals Bourry-Séquin & Co., Ingenieur- und Patentanwaltsbureau in Zürich 1, Löwenstrasse 51.

## Hartpech

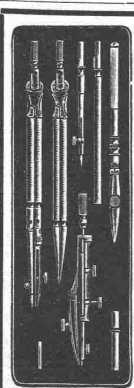
(aus Steinkohlenteer)

waggonweise abzugeben. Reflektanten beliebigen Angebotes einzureichen unter Chiffre Z. O. 5214 an die Annoncen-Expedition **Rudolf Mosse, Zürich, Limmatquai 34.**

## OFENFABRIK SURSEE



## WASCHHERDE FÜR PRIVATE HOTELS, ANSTALTEN WÄSCHEREIEN



### Präzisions-Reisszeuge

**Clemens Riefler**  
Nesselwang u. München (Bayern)

Gegründet 1841.

Illustr. Preisliste kostenfrei. Die Zirkel der echten Riefler-Reisszeuge sind am Kopf mit dem Namen Riefler gestempelt.

In Zürich-Oerlikon bei J. Hallauer.

## Nacht-Kraft.

In der Turbinen-Anlage der Ostschweiz stehen während des ganzen Jahres allnächtlich 13-stündig 300 bis 340 kVA in Form von Drehstrom zur Verfügung. Die Kraft wird eventuell mit Räumlichkeiten vermietet. Sich gefl. wenden unter Chiffre Z. D. 5129 an die Annoncen-Expedition **Rudolf Mosse, Zürich, Limmatquai 34.**

## Architekten

(Baufechniker), geübt im Entwerfen von Nutzbauten, per sofort für

## — Wien gesucht. —

Offerten unter W. U. 8714 an die Annoncen-Exped. **Rudolf Mosse, 2 Seilerstätte Wien I, Seilerstätte 2**

## Bautechniker

mit Hochschulbildung, flott. Zeichner, **sucht irgendwelche Beschäftigung** in Architektur- oder Bau-bureau ev. Ingenieurbureau. Offert. unt. Chiff. B. J. 211 an die Annoncen-Expedition **Rudolf Mosse, Biel.**

### Architekt

**sucht** aushilfsw. od. f. dauernd **Betätigung** i. e. Architekturbureau oder Baugeschäft. Wettbewerbs-erfolg, sich. Stat., beide Sprachen. Gefl. Off. u. Chiff. Z. R. 5242 an **Rudolf Mosse, Zürich.**

### Bautechniker

30er, verheiratet, Absolvent eines schweiz. Technikums, militärr., 3 Landessprachen in Wort u. Schrift, seriöser Charakter, mit guten Zeugnissen,

**sucht sich Verhältnisse halber zu verändern.**

Wünscht in Baugeschäft od. Baufach einschläg. Geschäft d. Ostschweiz in sich. Stelle einzutreten, ev. spätere **Beteiligung**. Off. sub Chiff. Z. M. 5212 an die Ann.-Exp. **Rudolf Mosse, Zürich.**

## Zu verkaufen

die gesamte innere Einrichtung der **Mühle Rheinsfelden** bei der Station **Zweidlen am Rhein.**

Unter anderem:

- 1 Francis-Turbine für 5 m Gefälle und 1 m<sup>3</sup> Wasser pro Sek.,
- 2 Mahlgänge, ca. 1200 mm Durchmesser mit Champagnersteinen,
- 3 doppelte Schrotwalzenstühle Daverio, Walzenlänge 500,
- 1 doppelter Glatwalzenstuhl Daverio, Walzenlänge 400,
- 1 einfach. Porzellanwalzenstuhl Wegmann, Walzenlänge 600,
- 1 Brechwalzenstuhl,
- 4 Frucht- und Griesputzmaschinen,
- div. Plansichter, Schnecken, Sackrohre, Elevatoren,
- 60 m Transmissionswellen von 35—100 mm Durchmesser,
- 77 Riemenscheiben, eine grosse Zahl von Lagersup-ports, die Einrichtung einer Kundenmühle.

Auskunft erteilt Herr **Ehrismann, Müller**, sowie das Bau-bureau des Kraftwerkes **Eglisau** in Rheinsfelden.

Angebote werden erbeten an die

**Nordostschweizerischen Kraftwerke in Baden (Aargau).**

## A. Werner-Graf, Winterthur

Spezialgeschäft für Erstellung von

## Boden- u. Wandplatten-Belägen.

Kunstglasurplatten. Wandbrunnen.

Glasierte Schüttsteine.

Goldene Medaille Landesausstellung Bern 1914.



# Guggenbühl, Müller & Co., Zürich

erstellen

Heizungs-, Lüftungs-, Warmwasserversorgungsanlagen aller Systeme.  
Trocken-, Luftbefeuchtungs- u. Entnebelungsanlagen für technische Zwecke.  
1a. Referenzen. — Langjährige Erfahrungen.

## August Wolfsholz Presszementbau Akt.-Ges. Berlin W. 9, Königin Augustastr. 8 u. Wien I, Rathausstr. 2

### Abteilung A.: Tief- und Wasserbau.

**Wiederherstellung u. Verstärkung** schadhafter Bauwerke,  
:- Brücken, Pfeiler und Fundamente :-  
**Trockenlegung und Sicherung** von Tunnels,  
:- Stollen, Schächten und Grundbauten :-  
**Dichtung** von Docks, Schleusen,  
Brunnen, Gas- und Hochbehältern, Sperr-  
mauern und Dämmen :-

### Abteilung B.: Hochbau.

**Sanierung** einsturzdrohender Baudenkmäler und Monumentalbauten  
**Standfestmachung und Besserung** wankender Hochbauten, Türme und Kirchen  
**Schutz** von Gebäuden gegen Bergwerkschäden und Erdbewegungen  
**Trockenlegung** nasser Mauern mittelst Durchsägung und eingepresster Isolierschichten

### Abteilung C.: Gründungsarbeiten.

**Fundierung** schwerer Maschinen-Fundamente — **Staumauern und Wehrbauten** nach eig. Bauverfahren  
**Versteinerungen** d. Untergrundes  
**Pressbetonpfähle**  
Zementeinpressungen — Bohrarbeiten

In- und ausländische Patente. — Erste Empfehlungen.

## LOLLARKESSEL FÜR CENTRALHEIZUNG

Unübertroffen in Heizleistung und Brennstoffausnutzung  
Zu beziehen durch die meisten Heizungsfirmen

### BUDERUS'SCHE EISENWERKE

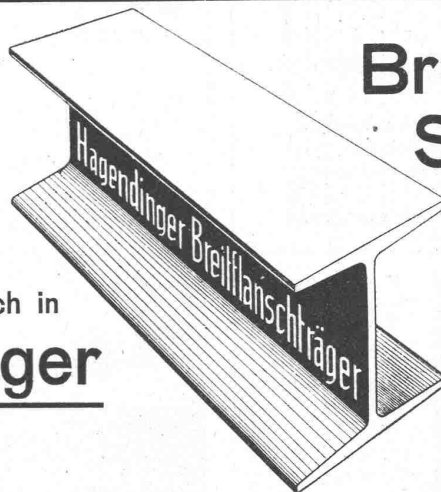
ABT. LOLLAR, WETZLAR

Vertretung: Buderus'sche Handelsgesellschaft m. b. H., Zürich. Lager in Zürich und Genf.

## STAHLWERK THYSSSEN

AKTIENGESELLSCHAFT — HAGENDINGEN (LOTHRINGEN)

Wir liefern unsere  
breitflanschigen  
Spezialträger auch in  
**dünnstegiger**  
Walzung



### Breitflanschige Spezialträger

in den Profilen von  
180—750 mm Höhe

Tabelle mit allen Angaben über Widerstands- und Trägheitsmomente,  
Belastungsversuche usw. stehen auf Wunsch jederzeit zur Verfügung.