

**Zeitschrift:** Schweizerische Bauzeitung  
**Herausgeber:** Verlags-AG der akademischen technischen Vereine  
**Band:** 65/66 (1915)  
**Heft:** 19

## **Werbung**

### **Nutzungsbedingungen**

Die ETH-Bibliothek ist die Anbieterin der digitalisierten Zeitschriften auf E-Periodica. Sie besitzt keine Urheberrechte an den Zeitschriften und ist nicht verantwortlich für deren Inhalte. Die Rechte liegen in der Regel bei den Herausgebern beziehungsweise den externen Rechteinhabern. Das Veröffentlichen von Bildern in Print- und Online-Publikationen sowie auf Social Media-Kanälen oder Webseiten ist nur mit vorheriger Genehmigung der Rechteinhaber erlaubt. [Mehr erfahren](#)

### **Conditions d'utilisation**

L'ETH Library est le fournisseur des revues numérisées. Elle ne détient aucun droit d'auteur sur les revues et n'est pas responsable de leur contenu. En règle générale, les droits sont détenus par les éditeurs ou les détenteurs de droits externes. La reproduction d'images dans des publications imprimées ou en ligne ainsi que sur des canaux de médias sociaux ou des sites web n'est autorisée qu'avec l'accord préalable des détenteurs des droits. [En savoir plus](#)

### **Terms of use**

The ETH Library is the provider of the digitised journals. It does not own any copyrights to the journals and is not responsible for their content. The rights usually lie with the publishers or the external rights holders. Publishing images in print and online publications, as well as on social media channels or websites, is only permitted with the prior consent of the rights holders. [Find out more](#)

**Download PDF:** 16.01.2026

**ETH-Bibliothek Zürich, E-Periodica, <https://www.e-periodica.ch>**

# Schweizerische Bauzeitung

**Abonnementspreis:**

Schweiz 25 Fr. jährlich  
Ausland 30 Fr. jährlich

**Für Vereinsmitglieder:**

Schweiz 20 Fr. jährlich  
Ausland 24 Fr. jährlich  
sofern beim Herausgeber  
abonniert wird

DES SCHWEIZ. ING.- & ARCHITEKTEN-VEREINS & DER GESELLSCHAFT EHEM. STUDIERENDER DER EIDG. TECHN. HOCHSCHULE.

**WOCHENSCHRIFT****FÜR BAU-, VERKEHRS- UND MASCHINENTECHNIK**

GEGRÜNDET VON A. WALDNER, ING. HERAUSGEBER A. JEGHER, ING., ZÜRICH

Verlag des Herausgebers. — Kommissionsverlag: Rascher & Cie., Zürich und Leipzig

**ORGAN****Insertionspreis:**

4-gespalt. Petitzeile oder  
deren Raum . 30 Cts.  
Haupttitelseite: 50 Cts.  
Alleinige Inseraten-An-  
nahme: Rudolf Mosse,  
Annoncen-Expedition,  
Zürich, Basel und deren  
Filialen und Agenturen



**LANDIS & GYR A-G.**  
**ZUG**

**ELEKTRIZITÄTSZÄHLER**

TARIFAPPARATE FERRARIS-WATTMETER

ZEIT- & SPERRSCHALTER STROMBEGRENZER EICHLANLAGEN



**Elektro-Mechan.**  
**Reparatur - Werkstätte**

**ZÜRICH**

**BURKHARD & HILTPOLD**

Hardturmstrasse 121 — Fabrik Orion

Telegr.: Elektromechan. Zürich 5 — Telefon: Nr. 8355

Tramhaltestelle Hardstrasse.

Reparatur, Umwicklung, Instandstellung, Umtausch,  
Kauf, Verkauf und Vermietung elektrischer Maschinen,  
Motoren, Transformatoren etc. etc.

**Linoleum**

darf nur auf glatte, trockene Unterlage verlegt werden. Das

**Ausebnen der Böden**

wird auf einfachste und billigste Weise rasch bewerkstelligt mit

**PLANOLIN**

das, nur mit Wasser angemacht, sofort erhärtet und trocknet.  
5 kg Probebüchsen Fr. 3.75 franko gegen Nachnahme.

**CH. H. PFISTER & Co., BASEL**

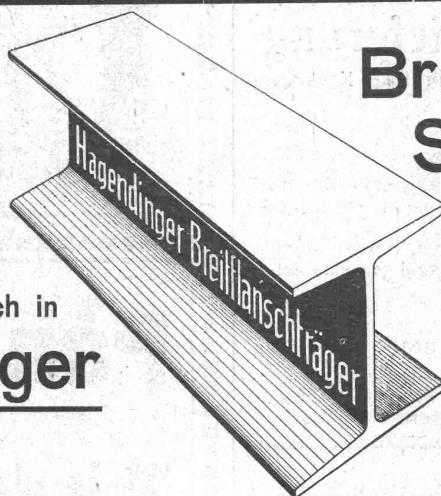
Telephon 1114 — Telegr. Pfisterco, Basel — Leonhardsgraben 34

## STAHLWERK THYSSSEN

AKTIENGESELLSCHAFT — HAGEN (LOTHRINGEN)

Wir liefern unsere  
breitflanschigen  
Spezialträger auch in  
**dünnstegiger**

Walzung



**Breitflanschige  
Spezialträger**

in den Profilen von  
180—750 mm Höhe

Tabelle mit allen Angaben über Widerstands- und Trägheitsmomente,  
Belastungsversuche usw. stehen auf Wunsch jederzeit zur Verfügung.

Internationale Rheinregulierung.  
Diepoldsauer Durchstich.

## Bau-Ausschreibung

Die **Bauleitung Rorschach** der internationalen Rheinregulierung bringt die Ausführung von **Bauobjekt 104, Korrektur der Gemeindestrasse Diepoldsau-Kriessern**

zum öffentlichen Wettbewerb. Dieses Objekt umfasst hauptsächlich folgende Arbeiten:

<b>Rasenabbau bzw. -Andeckung</b>	je ca. 1500 m <sup>2</sup>
<b>Abtrag des bestehenden Parallelweges</b>	„ 2500 m <sup>3</sup>
<b>Torfaushub</b>	„ 2500 m <sup>3</sup>
<b>Bruchschutteinfüllung</b>	„ 3000 m <sup>3</sup>
<b>Steinbettherstellung</b>	„ 9600 m <sup>3</sup>
<b>Bekiesung der Fahrbahn</b>	„ 1500 m <sup>3</sup>

Die Bewerber werden eingeladen, Pläne und Baubedingungen auf dem Bureau der Bauleitung in **Rorschach** (Marienbergstr. 5) oder auf dem Sektionsbureau in **Schmitter** einzusehen. Die Bedingungen und das Offertformular sind in **Rorschach** zu beziehen.

Die Eingaben sind verschlossen, mit der Aufschrift „**Strassenkorrektur Diepoldsau-Kriessern**“ bis spätestens den **12. November a. c.** der unterfertigten Bauleitung einzureichen.

**Rorschach**, den 23. Oktober 1915.

**Bauleitung**  
der internationalen Rheinregulierung.

**Gemeinde Albisrieden**

## Bauausschreibung

Die Gemeinde Albisrieden eröffnet hiemit freie Konkurrenz über die Ausführung der

### Pflasterungsarbeiten

und zwar:

Hohle Schale von 0,90 m Breite; Länge ca. 1180 m längs Albisriederstr.  
Flache Schale v. 0,60 m Breite; Länge ca. 1160 m längs Albisrieder-

Püntstrasse

Flache Schale v. 0,60 m Breite mit Bordsteinen, Länge ca. 160 m  
längs Püntstrasse

Pflasterung der Strassenübergänge ca. 410 m<sup>2</sup>.

Die Normalprofile und Bauvorschriften liegen auf dem Bureau der unterzeichneten Bauleitung auf, woselbst auch die Eingabeformulare bezogen werden können.

Die Offerten sind verschlossen mit der Aufschrift „Pflasterungsarbeiten Albisrieder-Püntstrasse“ bis **9. November 1915** an die **Baukommission in Albisrieden** einzusenden.

**Albisrieden**, den 28. Oktober 1915.

Aus Auftrag:

Die Bauleitung: **J. Peter**,  
Ingenieur- und Vermessungsbureau,  
**Schlieren**.

**Gemeinde Albisrieden**  
**Trottoirbau Albisriederstrasse**

## Trottoir-Randstein-Lieferung

Die Gemeinde Albisrieden eröffnet hiemit freie Konkurrenz über die Lieferung von Trottoirrandsteinen 40/24

**906,65 m Gerade,**  
**323,80 m Bogen**

franko Güterbahnhof Zürich.

Die Offerten sind mit der Aufschrift „Lieferung von Randsteinen“ bis **9. November 1915** an die **Baukommission in Albisrieden** zu richten.

Eingabeformulare können beim unterfertigten Bureau bezogen werden, woselbst auch die Vorschriften und Bedingungen eingesehen werden können.

**Albisrieden**, den 28. Oktober 1915.

Aus Auftrag:

Die Bauleitung: **J. Peter**,  
Ingenieur- und Vermessungsbureau  
**Schlieren**.

### PHOTOGRAPHIE

## Spezialität in Architektur-Aufnahmen

Techn. Konstruktionen, Interieur, Maschinen etc.  
Aufnahmen für Kataloge und Werke aller Art

**H. Wolf-Bender**, Kappelerstrasse 16, **Zürich**

Atelier für techn. Photographie

**Gemeinde Albisrieden**

## Bauausschreibung

Die Gemeinde Albisrieden eröffnet hiemit freie Konkurrenz über die Ausführung folgender Bauten:

- Korrektion der Albisriederstrasse von der Stadtgrenze (Hubertus) bis zum Eingang in das Dorf Albisrieden, Länge ca. 1240 m.
- Erstellung eines einseitigen Trottoirs an der Albisrieder-Püntstr. von der Stadtgrenze bis zum best. Trottoir an der Püntstrasse. Länge ca. 1230 m.
- Fertige Verbreiterung der Püntstrasse von der Albisriederstr. an. Länge ca. 150 m.
- Erstellung eines Teilstückes der Kanalisation in der Albisriederstrasse, bestehend in einem Zementröhrenkanal von 0,45 m Lw. Länge ca. 260 m.

Die Pläne und Bauvorschriften liegen auf dem Bureau der unterzeichneten Bauleitung auf, woselbst auch die Eingabeformulare bezogen werden können.

Die Offerten sind verschlossen mit der Aufschrift „Bauarbeiten Albisriederstrasse“ bis zum **9. November 1915** an die **Baukommission in Albisrieden** einzusenden.

**Albisrieden**, den 28. Oktober 1915.

Aus Auftrag:

Die Bauleitung: **J. Peter**,  
Ingenieur- und Vermessungsbureau,  
**Schlieren**.

**République & Canton de Neuchâtel**

**Département des Travaux publics**

## CONCOURS

Le département des Travaux publics met au concours entre les architectes neuchâtelois ou domiciliés dans le canton de Neuchâtel, l'étude des plans d'un Hôtel de district à édifier au Locle. Les intéressés sont invités à réclamer le programme de concours avec les pièces annexes à l'intendance des bâtiments, au Château de Neuchâtel.

Le concours est ouvert jusqu'au 31 mars 1916.

**Neuchâtel**, 27 octobre 1915.

Le conseiller d'Etat

chef du département des Travaux publics:

H. Calame.



## Zeichentische

in der Höhe und in jeder Schräglage verstellbar, in den bewährtesten Konstruktionen ste's auf Lager.

GEBRÜDER  
**SCHOLL**  
POSTSTRASSE 3, ZÜRICH

:: Illustrierter Katalog gratis. ::

# Panzerstäbe

gewunden und gehärtet, in absolut zuverlässiger Qualität, fertig an als Spezialität

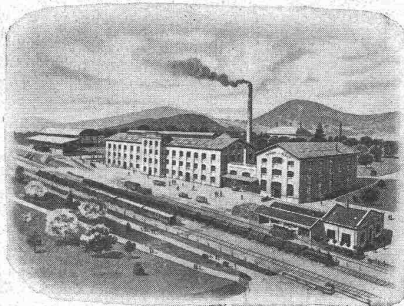
## Wiedemar Bern

Spezialfabrik für Kassen- und Tresorbau  
Bureau und Lager: Neuengasse Nr. 24 — Gegr. 1862



## Submissions-Anzeiger.

Termin	Auskunftsstelle	Ort	Gegenstand
10. Novbr.	Bausekretariat	Tablat (St. Gallen)	Steinach-Korrektion Tablat (Aushub 4600 m <sup>3</sup> , Betonmauerwerk 4300 m <sup>3</sup> usw.)
11. "	Gemeindegeometer	Altstetten (Zürich)	Lieferung von 4000 Granitmarksteinen und 1000 Polygonsteinen.
12. "	Roesti, Kammermann & Cie.	Bern	Grabarbeiten für Gasfernversorgung Schwyz-Steinen-Goldau (10000 m).
12. "	Kantonsbauamt	St. Gallen	Bauschreiner- und Glaserarbeiten zum Zeughaus-Aufbau in St. Gallen.
12. "	Rosenstock, Architekt	Zürich 1	Arbeiten und Lieferungen zum Neubau der Kantonalbank Andelfingen.
13. "	R. Schneider, Architekt	Affoltern (Zürich)	Alle Bauarbeiten zum Schulhaus-Neubau Rüm'ang.
13. "	Städt. Hochbauinspektorat	Zürich, Urantstr.	Erd-, Maurer- und Zimmerarbeiten zum Umbau des Altersasyls Affoltern a/A.
13. "	Meili-Wapf, Architekt	Luzern	Maurer-, Kunststeinarbeiten u. arm. Decken f. d. städt. Verwaltungsgebäude i. Luzern.
13. "	Kulturtechn. Bureau	St. Gallen	Erstellung eines Alpstalles mit Hüttenanbau auf der Alp Hinterwengi.
15. "	A. Blumer, Kantonsing.	Glarus	Erstellung eines Wuhres rechtseitig am Serf, im Bödeli* in Engi.
15. "	Oberingenieur der S. B. B.	Basel	Lieferung eines Bockkrans (15 t) und zweier Drehkrane (6 t) nach Interlaken.
20. "	Kantonsingenieur	St. Gallen	Verbreiterung der eisernen Staatsstrassen-Brücke bei Unterwasser.
20. "	Städt. Hochbauinspektorat	Zürich, Urantstr.	Warmwasserheizungs- u. Warmwasserversorgungsanlage i. Altersasyl Affoltern a/A.
22. "	Werkstätte der S. B. B.	Bellinzona	Lieferung von 12 bis 14 t Maschinenguss und 4 bis 6 t Kolbenringguss.



Schweizerische Landesausstellung Bern 1914:  
GOLDENE MEDAILLE

LAUSEN (Baselland).

Unsere neue Fabrikanlage ist nunmehr in vollem Betrieb. Wir sind daher in der Lage, allen Anforderungen qualitativ und quantitativ zu entsprechen.

**TONWERK LAUSEN A.G.**

Chamotte-Fabrik

## Patentverwertung

Die Inhaber des Schweizer Patentes **Ch. Crisp**, Nr. 51967 vom 23. Dezember 1909, auf:

### Schreibmaschine

wünschen mit schweizerischen Fabrikanten, bzw. Interessenten in Verbindung zu treten und sind gerne bereit, Lizenzen zu erteilen oder das Patent zu verkaufen. — Gefl. Offerten oder Vorschläge werden durch Herrn **E. Imer-Schneider**, Ingénieur-conseil, 8, Bd. James-Fazy in Genf, weiterbefördert.

## A. Schmid, Zürich

Gegründet 1871

Maschinenfabrik a. d. Sihl Höchste Auszeichnungen

### Spezialitäten:

**Wassermotoren u. -Turbinen für Kleinbetriebe.**

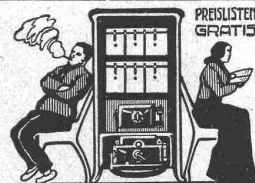
**Kolbenpumpen** für jeden beliebigen Förderdruck, für Wasserversorgungen, Fabriken, Wohnhäuser, Villen, Hotels, usw. mit Antrieb durch Gas-, Benzin-, Elektromotoren oder Turbinen.

**Speisewassermesser** für jeden Betriebsdruck. Grösste Genauigkeit. Unentbehrlich für jeden Dampfkesselbesitzer.

**Wassersäulenmaschinen. — Hydraulische Pressen. — Luftkompressoren.**

**Vacuumpumpen. — Spezialmaschinen nach eingesandter Zeichnung.**

**Orthopädische Maschinen, System Prof. Dr. W. Schulthess. — Reparaturen.**



**HEIZÖFEN**

für jeden Bedarf

**Ofenfabrik**  
Sürsee

Grösste Ofenfabrik  
der Schweiz.  
Eigene bewährte  
Konstruktionen.

## Tüchtiger Bauführer

mit Erfahrung in der Leitung von grösseren Erd- und Baggerbetrieben zum **sofortigen Dienstantritt gesucht**. Bewerbungen mit Lebenslauf, Zeugnisabschriften und Photographie sind unter Angabe der Militärverhältnisse und der Vergütungs-Ansprüche zu richten an

**Philipp Holzmann & Cie., G. m. b. H.,**  
13 Hansaplatz - Danzig - Hansaplatz 13

Für baldigsten Eintritt suchen wir:

**Tiefbau-Ingenieure**

mit prakt. Bautätigkeit, geeignet bes. auch für Bureau-tätigkeit, f. stat. Berechnungen, Entwerfen schwierigerer Ausführungen von Tiefbau-Konstruktionen in Holz, Beton, Eisen und Stein.

**Einige Tiefbau-Techniker**

besonders geeignet für Entwerfen von Tiefbau-Konstruktionen aller Art nach gegebenen Anweisungen, selbständig in stat. Berechnungen und zeichnerischer Durchbildung v. schwierig. Einzelheiten. Erwünscht sind auch Bewerber mit längerer Tätigkeit im Konstruktionsbureau. Bewerber wollen sich mit ausführlicher Beschreibung seitheriger Tätigkeit, Zeugnisabschriften und Gehaltsansprüchen melden bei

**Dyckerhoff & Widmann A.-G., Biebrich a. Rh.**

# Thonwerk Biebrich A.-G.

Chamottefabrik  
Biebrich am Rhein.

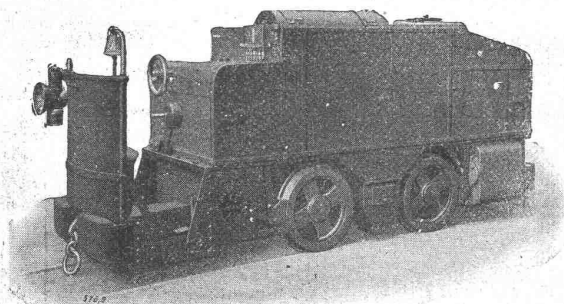
**Hochfeuerfeste u. säurebeständige Produkte.**

Normal- und Façonsteine aller Art, Chamottemörtel,  
Retorten, Muffeln etc. Bau kompletter Ofenanlagen.

Beste Referenzen und Zeugnisse aus der Schweiz.

PATENTANWALT  
**E. FURRER-ZELLER, Ingenieur**  
(ehemaliger technischer Experte im Eidg. Patentamt)  
ZÜRICH, ST. PETERSTRASSE Nr. 18  
Erfindungspatente, Muster- und Modell-, Markenschutz.

## Gasmotoren-Fabrik „DEUTZ“ A.-G. ZÜRICH



### Benzin-Lokomotiven

für  
**Feldbahnen, Fabrikgeleise, Strassenbahnen**

Billiger, absolut gefahrloser Betrieb, kein Geruch und keine Rauch- und Russbelästigung, kein Anheizen. Jederzeit sofort betriebsbereit.

**Benzin- und Petrol-Lokomotiven, Schiffsmotoren  
Motorboote, Rohölmotoren, Sauggasmotoren, Gas-,  
Benzin-, Petrolmotoren**

## Elektrische Uhren „MAGNETA“ (Zürich)

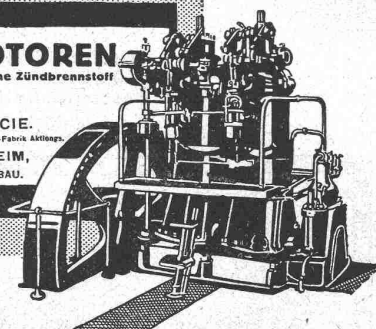
Weltbekanntes Schweizerfabrikat

# BENZ

### DIESEL-MOTOREN

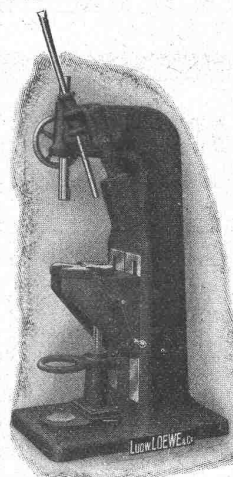
für GASÖL und TEERÖL ohne Zündbrennstoff

BENZ & CIE.  
Elektrische Automobil- u. Motoren-Fabrik Aktien-  
MANNHEIM,  
MOTORENBAU.



## Ludw. Loewe & Co. Berlin

*fabrizieren in vollendeter Präzision*  
**WERKZEUGMASCHINEN & WERKZEUGE**  
für Metallbearbeitung. Vollständig auswechselbar.  
**NORMALISIERTE MASCHINENTEILE.**  
Generalvertreter d. Schweiz: R. FALKNER, Jng. BASEL.



### Dornpresse ohne Sockel

Das früher übliche Eintreiben von Drehdornen mittelst Bleihammer wird vorteilhaft durch Verwendung der Dornpresse ersetzt, welche in 5 Grössen mit und ohne Sockel geliefert wird.

Man verlange Broschüre A über  
Dornpressen.

Ia. komprimierte und abgedrehte, blanke



## Vereinigte Drahtwerke A.-G., Biel

Blank und präzis gezogene



jeder Art in Eisen und Stahl.

Kaltgewalzte Eisen- und Stahlbänder bis 300 mm Breite.  
Schlackenfreies Verpackungsbandeisen.

Grosser Ausstellungspreis Schweizer Landesausstellung Bern 1914



### Die anerkannt beste Farbe

für Innen- und Aussen-Anstriche.

Generalvertreter für die Schweiz:

**C. Hässig, Neuwelt, bei Basel.**