

Zeitschrift: Schweizerische Bauzeitung
Herausgeber: Verlags-AG der akademischen technischen Vereine
Band: 65/66 (1915)
Heft: 15

Werbung

Nutzungsbedingungen

Die ETH-Bibliothek ist die Anbieterin der digitalisierten Zeitschriften auf E-Periodica. Sie besitzt keine Urheberrechte an den Zeitschriften und ist nicht verantwortlich für deren Inhalte. Die Rechte liegen in der Regel bei den Herausgebern beziehungsweise den externen Rechteinhabern. Das Veröffentlichen von Bildern in Print- und Online-Publikationen sowie auf Social Media-Kanälen oder Webseiten ist nur mit vorheriger Genehmigung der Rechteinhaber erlaubt. [Mehr erfahren](#)

Conditions d'utilisation

L'ETH Library est le fournisseur des revues numérisées. Elle ne détient aucun droit d'auteur sur les revues et n'est pas responsable de leur contenu. En règle générale, les droits sont détenus par les éditeurs ou les détenteurs de droits externes. La reproduction d'images dans des publications imprimées ou en ligne ainsi que sur des canaux de médias sociaux ou des sites web n'est autorisée qu'avec l'accord préalable des détenteurs des droits. [En savoir plus](#)

Terms of use

The ETH Library is the provider of the digitised journals. It does not own any copyrights to the journals and is not responsible for their content. The rights usually lie with the publishers or the external rights holders. Publishing images in print and online publications, as well as on social media channels or websites, is only permitted with the prior consent of the rights holders. [Find out more](#)

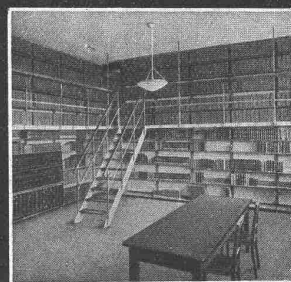
Download PDF: 04.02.2026

ETH-Bibliothek Zürich, E-Periodica, <https://www.e-periodica.ch>

F. GAUGER & CO. ZÜRICH



ROLLADEN aus STAHLBLECH
EISENCONSTRUKTIONEN
SCHAUFENSTERANLAGEN
WELLBLECHBAUTEN
SCHEERENGITTER
ARCHIVANLAGEN PAT. SYST.



Heinrich Brändli, Horgen

Asphalt-, Dachpappen- und Holzzementfabrik
Telephon Nr. 38 liefert Telephon Nr. 38

Asphalt-Isolierplatten

für wasserdichte Eindeckungen bei: **Eisenbahnen, Strassen, Hoch- und Tiefbauarbeiten**, in nur prima Qualität, je nach Angabe der Verwendungsarten. Referenzen zu Diensten. — Fachmännische Ratschläge.
Telegramme: **Heinrich Brändli, Horgen.**



D. R. P. Langjährig bewährt!

Rostschutzfarbe
in allen Farbtönen.

Isolierfarbe, schwarz
für Beton u. Mauerwerk.

AKT.-GES. JOHANNES JESERICH
CHARLOTTENBURG-BERLIN

Generalvertreter:
Gebrüder Simon, Stuttgart.

Gesellschaft der L. von Roll'schen Eisenwerke Werk: **GIESSEREI BERN** in Bern

Telegr.: Giesserei Bern

Konstruktionswerkstätten

Telephon Nr. 1066



liefert als Spezialität:

Standseilbahnen

für

Personenbeförderung, auch Gütertransport
für Wasserballast, Motorbetrieb, insbesondere
durch elektrischen Motor

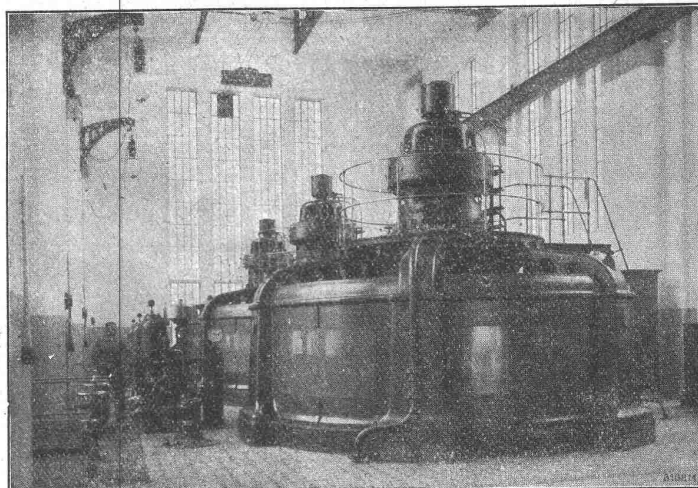
➡ **83 Ausführungen** ➡

Andere Spezialitäten der Firma.

Zahnstangen für Bergbahnen, Eisenbahnmaterial, Hebezeuge
Schleusen und Einrichtungen für Wehranlagen

Aktiengesellschaft
Brown, Boveri & Cie.
 Baden (Schweiz)

Dampfturbinen

Elektrische
ZentralenKraft-
VerteilungBerg-
und Hüttenwesen

Wasserkraftzentrale Biaschina (Tessin) mit 3 Drehstom-Generatoren von je 8000 KVA.

Hebezeuge

Spezial-
AntriebeElektrische
BahnenElektrische
Zugbeleuchtung

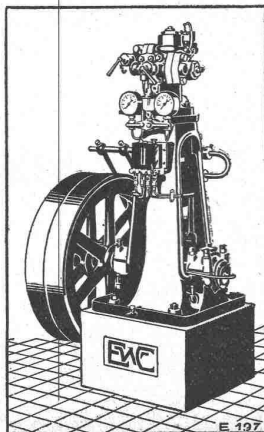
Schnell- und langsamlaufende Generatoren für
 Gleichstrom, Wechselstrom und Drehstrom.

ESCHER WYSS & C^{IE}
 Zürich
 & Ravensburg

Eis- und Kühl-Maschinen
 in allen Grössen und für
 sämtliche Kühlzwecke ::

für

Eisfabriken,
 Schlachthäuser,
 Bierbrauereien,
 Markthallen,
 Molkereien,
 Metzgereien,
 Hotels, Schiffe usw.



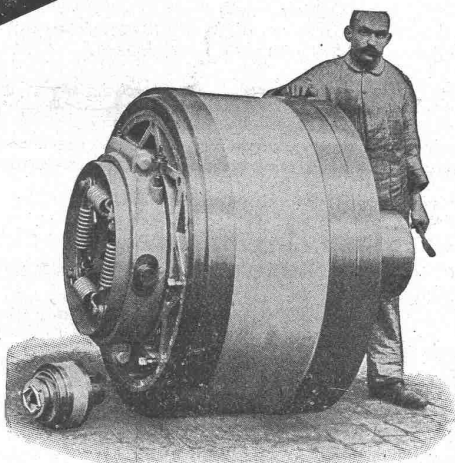
**DRAHT
 LAMPEN**



LIGHT A.G.
ZUG

BENN KUPPLUNG

Patentiert in allen Industriestaaten
und überall als die **beste zuverlässigste** Reibungskupplung anerkannt.



Benn Kupplung Nr. 12 für 600 PS
geliefert in eine Zementfabrik.

Reibungsflächen Eisen auf Eisen
Keine Holzbacken
Reibungsflächen laufen in Öl
Vollständig geschlossen
Reibungsflächen scheibenförmig
Keine vorstehenden Teile

Zum Ein- oder Ausrücken bei jeder Kraft und Geschwindigkeit während des Betriebes.

TRANSMISSIONEN

KOMPLETTE ANLAGEN FÜR ALLE INDUSTRIEZWEIGE.

„LENIX“-Patent-Spannrollengetriebe.
Ausführungsrecht für die Schweiz.

SELLERSLAGER mit RINGSCHMIERUNG, mit herausnehmbarer unterer Laufscheibe, Patent als
FESTE STEHLAGER mit RINGSCHMIERUNG, Stehlager, Hängelager, Wand- und Säulen-Konsollager,
und herausnehmbaren Weissmetall- oder Bronze-
schalen für Massiv- und Hohlwellen.

GESELLSCHAFT der L. v. ROLL^{SCHEN} EISENWERKE
EISENWERK CLUS.

Linoleum

darf nur auf glatte, trockene Unterlage verlegt werden. Das
Ausebnen der Böden
wird auf einfachste und billigste Weise rasch bewerkstelligt mit

PLANOLIN

das, nur mit Wasser angemacht, sofort erhärtet und trocknet.
5 kg Probefüchsen Fr. 5.75 franko gegen Nachnahme.

CH. H. PFISTER & Co., BASEL

Telephon 1114 — Telegr.: Pfisterco, Basel — Leonhardsgraben 34

Das beste Baumaterial sind unsere
Hartsteine
(Spezial-Kalksandsteine in allen Formaten)
Grösste bis heute erreichte
Druckfestigkeit in Kunststeinen
Salpeterfreier Putz. — Rohbausteine
Frost u. wasserbeständig
A.G.
Hunziker & Co.
ZÜRICH · BRUGG · OLTEN · BRIG

B.-A.-G.

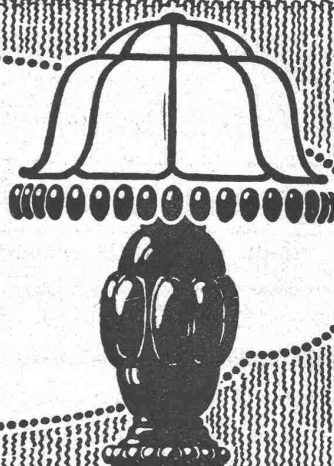
Schweizerische
Broncewarenfabrik A.-G.
Turgi

Verkaufs- und Musterlager

Caspar Escherhaus — Zürich — Stampfenbachstr. 1b

Telephon 8308

Bern
Grand Prix
1914



ELEKTRISCHE MOTOREN

Schweizer Ingenieur in London **sucht zu kaufen**, bei sofortiger Lieferung, **Motoren kurante Modelle**, Gleich- und Wechselstrom bis 50 HP (deutsche oder österreichische Modelle ausgeschlossen). — Offerten mit genauen Angaben sind möglichst auf englisch oder französisch an Ing. C. CAMPART, 49, Newgate Street, LONDON E. C., zu richten. . . .

A. Werner-Graf, Winterthur

Spezialgeschäft für Erstellung von
Boden- u. Wandplatten-Belägen.

Kunstglasurplatten. Wandbrunnen.
Glasierte Schüttsteine.

Goldene Medaille Landesausstellung Bern 1914.

Für

Carbid- & Ferro-Silicium-Fabriken

erstellen wir als Spezialität:

Komplette

Transport- u. Sortieranlagen,

automatische

Wiege- u. Abfüllvorrichtungen

DAVERIO, HENRICI & CIE. A.-G.
MASCHINENFABRIK, ZÜRICH

Ia. komprimierte und abgedrehte, blanke



Vereinigte Drahtwerke A.-G., Biel

Blank und präzis gezogene



jeder Art in Eisen und Stahl.
Kaltgewalzte Eisen- und Stahlbänder bis 300 mm Breite.
Schlackenfreies Verpackungsbandeisen.

Grosser Ausstellungspreis Schweizer. Landesausstellung Bern 1914.

Gesucht zu sof. Eintritt Maschinen-Ingenieur

mit abgeschlossener Hochschulbildung, gewandter Konstrukteur, mit Erfahrung auf dem Gebiete des Hüttenwesens, der Zementindustrie oder verwandter Betriebe. — Offerte mit Lebenslauf, Angabe bisheriger Tätigkeit, Gehaltsansprüche, frühestem Eintrittstermin unter Chiffre E. 5037 Q. an die **Schweizer. Annonc.-Expedition** Haasenstein & Vogler, Basel. . . .

Wir suchen für Bureau- und Bautätigkeit tüchtige und erfahrene

1. Maschinen-Ingenieure, Maschinen-Techniker und Maschinenmeister,

die in der Lage sind, einen umfangreichen Baumaschinen- und Gerätepark zu überwachen und instand zu halten,

2. Ingenieure } für Eisenbeton- oder Tiefbauten, 3. Bauführer }

4. Eisenbeton- u. Tiefbau-Techniker, 5. saubere, flotte Zeichner.

Nur vollkommen militärfreie Herren wollen ausführliche Bewerbungen mit Lebenslauf, Zeugnis **Abschriften** und Angabe der Gehaltsansprüche einreichen.

Dyckerhoff & Widmann
Aktiengesellschaft
Biebrich am Rhein

Grössere schweizerische Maschinenfabrik sucht

Betriebs-Ingenieur

oder

Werkstatt-Techniker

mit technischer Mittel- oder Hochschulbildung, als Konstrukteur für Werkstatteinrichtungen und rationelle Werkzeuge. Verlangt wird mehrjährige Werkstattpraxis, speziell in der Werkzeug- und Werkzeugmaschinen-Branche und Kenntnisse moderner Arbeitsverfahren. — Offerten mit Zeugnisabschriften, Referenzen und Gehaltsansprüchen befördert unter Chiffre Z. B. 4602 die **Annoncen-Expedition Rud. Mosse, Zürich, Limmatquai 34, Telefon 660.**

Gesucht Ingenieur od. Techniker

zu baldmöglichem Eintritt von einer Fabrik im Wallis, zur Ausarbeitung von Projekten und Unterstützung des Betriebsingenieurs; am besten Maschinen-Ingenieur oder -Techniker mit **Erfahrung im Baufach**. Spezielle Praxis in der chemischen Industrie erwünscht, jedoch nicht Bedingung. Angebote mit Angaben über Bildungsgang, frühere Tätigkeit, Personalien, Gehaltsforderung, möglichst mit Bild sind erbeten unter Chiff. U. 5984 Y. an die **Schweizerische Annoncen-Expedition A.-G., H. & V., Bern.**

Alleinige Inseratenannahmestelle der „Schweizerischen Bauzeitung“ ist die Firma Rudolf Mosse, Zürich und ihre sämtlichen Filialen im In- und Ausland.

Stellen-Vermittlung des Schweiz. Ing.- und Arch.-Vereins. — Sekretariat Tiefenhöfe 11 (Paradeplatz), Zürich.
(Bewerber wollen Anmeldebogen verlangen. Stellensuchende zahlen nur Einschreibgebühr bei Separat-Ausschreibung).

Offene Stellen:

Ingenieur oder Techniker für Ausarbeiten von Projekten mech. und elektr. Anlagen, nach der franz. Schweiz. (242)
Je ein **Maschineningenieur, Bergwerksingenieur, Ingenieur-Chemiker und Architekt** (unverheiratet) nach Uebersee (Reise)

frei, Gewinnbeteiligung).

(244/246)

Elektroingenieure oder Elektro-Techniker, ein oder zwei, für Projekt. von Licht- und Kraftanlagen und Leitungsbau, sowie techn. Zeichner für Installationspläne, nach Steiermark. (256/58)

Stellen suchen:

Architekten, Ingenieure und Techniker aller Branchen, total 135.

Dipl. Bautechniker

mit langjähriger Praxis und besten Zeugnissen **sucht Stelle** auf Architekturbureau oder in grösserem Baugeschäft. Offerten unter Chiffre Z. E. 4455 an die Annonc.-Expedition

Rudolf Mosse, Zürich,
Limmatquai 34.

Jüngere, militärfreie

Tiefbautechniker

gewandte Zeichner, zu sofortigem Antritt **gesucht**. Offerten mit Zeugnisabschriften und Gehaltsansprüchen unter K. E. 1131 befördert die Annoncen-Expedition

Rudolf Mosse, Cöln.

Techniker-Ingenieur

35 Jahre, militärfrei, event. sofort disponibel, mit vielseitiger Werkstatt-, Montage- und Betriebspraxis, guter allgemeiner und kaufmännischer Bildung, erfahrener Konstrukteur im allgem. Maschinen- und Apparatebau, versiert im Bau- und Abrechnungswesen, **sucht Engagement** in grösserem soliden Unternehmen. Beste Zeugnisse und Referenzen. Offerten unter Chiffre Z. R. 4567 an die Annonc.-Expedition

Rudolf Mosse, Zürich,
Limmatquai 34.

Diplom-Architekt

Diplom der Techn. Hochschule zu Stuttgart, mit vieljähriger ganz selbständiger Praxis (z. T. grosse Staatsbauten), selbständig u. durch in allen einschlägigen Arbeiten, **sucht** auf 1. Dezember 1915 **Stellung** in Architekturbureau od. auf Bauplatz. Erste Zeugnisse und Referenzen zu Diensten. — Offerten unter Chiffre Z. P. 4640 an die Annoncen-Expedition

Rudolf Mosse, Zürich.

Bauführer

Dipl. Tiefbau-Techniker, 10jähr. Bau- und Bureau-praxis, deutsch, franz. u. italienisch sprechend, militärfrei, **sucht** infolge Baubeendigung **andere Anstellung**. Nur erste Referenzen und Zeugnisse. Ev. Einlage 10 bis 12 Mille. Off. sind zu richten unter Chiffre Z. R. 4667 an die Annoncen-Expedition

Rudolf Mosse, Zürich.

Erwiesenermassen haben
Stellengesuche u. -Angebote
in der
Schweiz. Bauzeitung
stets besten Erfolg.

Eisenbeton

Gesucht

auf ein Ingenieurbureau der Ostschweiz tüchtigen **Eisenbetonzeichner**. Offerten mit Angabe der bisherigen Tätigkeit, Referenzen und Gehaltsansprüche unter Chiffre Z. G. 1638 an

Rudolf Mosse, St. Gallen.
Eintritt sofort.

Bautechniker

sicher im Anfertigen von Konstruktionszeichnungen, Veranschlagen u. Abrechnen zum baldigen Antritt **gesucht**. Angebote unter Beifügung von Zeugnisabschriften, Lebenslauf und Angabe d. Gehaltsansprüche erbittet

Paul Schuster
Baugeschäft
Magdeburg.



Präzisions-Reisszeuge

Clemens Riefler
Nesselwang u. München
(Bayern)

Gegründet 1841.

Illustr. Preisliste kostenfrei.
Die Zirkel der echten Rieflerreisszeuge sind am Kopf mit dem Namen Riefler gestempelt.

In Zürich-Oerlikon bei J. Hallauer.

Werkstätte

wenn möglich mit einigen Drehbänken und anderen Maschinen in der Ost- oder Zentralschweiz **zu mieten eventuell zu kaufen gesucht**.

Offerten unter Chiffre Z. M. 4687 an die Annoncen-Expedition
Rudolf Mosse, Zürich,
Limmatquai 34.

PATENT-BUREAU

Wilh. Reinhard, Zürich I.

Sonnenquai 10 (Zürcherhof)
Zürich I — Telefon 7083

Chamotte-Dinaswerke

Homburg (Pfalz) G. m. b. H.

vorm. Gebr. Kiefer, Gegr. 1874

Feuer- u. säurefeste Fabrikate jeder Art, in jeder Form, zu jedem Zweck.

Spezialität: Hochbasische Steine und Mörtel.

Rohmaterialien a. eigenen Gruben: Sande, Klebsande, Tone, höchster Feuerbeständigkeit. 60 000 Tonnen Jahresleistung.

Vertreten durch
Herrn Ig. Salis, Zürich 6

Zu kaufen gesucht

gut erhaltenes

Reisszeug

Vorzugsweise Marke Richter. Off. an **Ed. Lendi, Dübendorf.**

MODELLE

für Hoch-, Tief- und Wasserbau.
PAPIERMODELL-ATELIER.
Riederstr. 15 **J. SCHÄR, Zürich 6.**

Wegen Aufgabe des Elektromobils billigst

Ladestation

kompl. Schaltvorrichtung u. Umformer Meidinger, Gleichstrom 220 V. 110 Volt, in bestem Zustand, einzeln oder ganz. — Man schreibe unt. Chiff. Z. O. 4639 an die Annoncen-Expedition

Rudolf Mosse, Zürich,
Limmatquai 34.

Patentanwalt

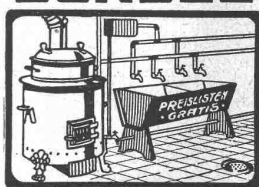
Dipl.-Ing. **Hch. Riese**
Zürich
Limmatquai 34.
Rudolph Mosse-Haus.

Für junge Baumeister!

Italienisch in 2 bis 3 Monaten

Sprachen-Institut Prof. Dr. Augustin, Lugano.

OFENFABRIK



WASCHHERDE FÜR PRIVATE

HOTELS ANSTALTEN WÄSCHEREIEN
Erfindungs-Patente
Marken-Muster- & Modell-Schutz im In- u. Ausland
H. KIRCHHOFFER vormals
Bourry-Séguin & Co. ZÜRICH
1880. Gegründet.

Baggermiete

Für die Bewerkstelligung eines grösseren Aushubes in Kiesmaterial wird ein **Trockenbagger** mit geführter Eimerleiter, Lübecker Type C oder ähnliche Konstruktion, von 80 bis 100 m³ effektiver stündlicher Leistung für die Dauer von ca. 9 bis 10 Monaten

zu mieten gesucht.

Offerten mit eingehender Beschreibung des Baggers und seiner Leistungsfähigkeit und Angabe des Mietpreises und der Mietsbedingungen, sowie des allfälligen Kaufpreises sind zu richten unter Chiff. A. B. 1678 an die Annoncen-Expedition **Rudolf Mosse, Zürich.**

Beteiligung

Diplom-Ingenieur (Holländer), mit 9jähriger Praxis in Eisenbeton, Brückenbau, Wasserkraftanlage und Eisenkonstruktion, **sucht Beteiligung an Ingenieurbureau oder Stellung als Employé intéressé** in grösserem Unternehmen. Kenntnisse: Deutsch, Französisch, Englisch. Kapitaleinlage vorläufig bis zu **Fr. 45 000.** Gefl. Offerten unter Nr. 180 B. Z. an die Annoncen-Expedition **J. H. de Bussy, Rokin 60/62, Amsterdam,** erbeten.

Guggenbühl, Müller & Co., Zürich

erstellen

Sanitäre Anlagen in hygienisch einwandfreier Ausführung
für Privat-, Geschäfts-, Schulhäuser und Spitäler etc.

Ia. Referenzen.

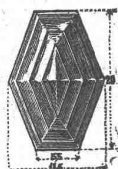
Langjährige Erfahrungen.

Koch & C^{ie}, Baumaterialien-Handlung, Basel

Telephon: Nr. 2977

vormals E. Baumberger & Koch

Telegr.-Adr.: Asphalt Basel



::: Falconnier's Glasbausteine :::

aus geblasenem Glase

Glas-Prismen und -Reflektoren

bringen Tageshelle in dunkle Räume

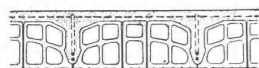


Schürmann's Anker-Eisen

aus Siemens-Martin-Flusseisen. Werden auf der Baustelle kalt verarbeitet.

Nagelbare Bims-Dübelsteine

aus besonders geeignetem, präpariertem Bimsstein in schweizer. Backsteinformat 24 × 12 × 6 cm.

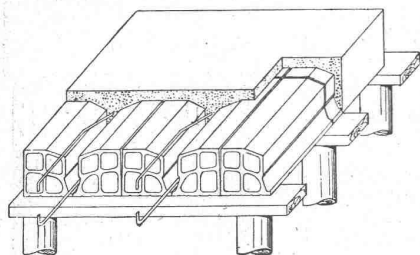


R. Stein - Decke + 68126

die wirtschaftlichste Decke der Gegenwart

Bims-Schlackenbeton- und Tonhohlkörper

liefert billigst, sowie nötige statische Berechnungen
fertigt seriösen Baufirmen überall an und geht auf
Wunsch mit eingeübten Vorarbeitern an die Hand



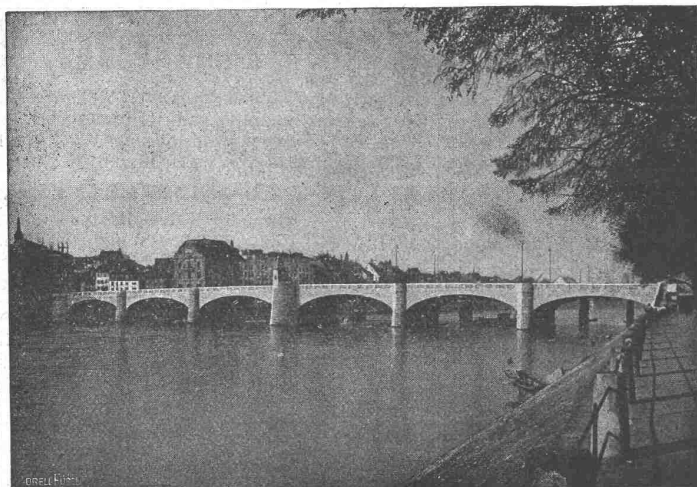
Jacob Tschopp, Architekt, Betonbaugeschäft, Basel

Konstruktionsbureau — Geleiseanschluss

11jährige erfolgreiche Tätigkeit als Spezialgeschäft

A.G. Alb. Buss & Co., Basel

Gesellschaft für Eisenkonstruktionen, Wasser- und Eisenbahnbau



Mittlere Rheinbrücke in Basel, 200 m lang und 18 m breit (Verkleidung sämtlicher Flächen in Gotthardgranit).

EISENKONSTRUKTIONEN:

BRÜCKEN und STEGE
STAUWEHRANLAGEN
HOCHBAUTEN aller Art
BLECHARBEITEN, genietet und aut. geschweisst
EISERNE FENSTER } nach eigenem System
OBERLICHTER für kittlose Verglasung }

TIEFBAU:

WASSERKRAFTANLAGEN
EISENBAHNBau
BRÜCKEN in BETON und STEIN
PNEUMATISCHE FUNDIRUNGEN etc.

INGENIEURBUREAU:

BAULEITUNGEN
PROJEKTIERUNGEN
EXPERTISEN etc.

Schweizerische Landesausstellung Bern 1914:
Grosser Ausstellungspreis
(Höchste Auszeichnung)

WERKSTÄTTEN IN DER SCHWEIZ, IN DEUTSCHLAND UND ITALIEN