

Zeitschrift: Schweizerische Bauzeitung
Herausgeber: Verlags-AG der akademischen technischen Vereine
Band: 65/66 (1915)
Heft: 15

Werbung

Nutzungsbedingungen

Die ETH-Bibliothek ist die Anbieterin der digitalisierten Zeitschriften auf E-Periodica. Sie besitzt keine Urheberrechte an den Zeitschriften und ist nicht verantwortlich für deren Inhalte. Die Rechte liegen in der Regel bei den Herausgebern beziehungsweise den externen Rechteinhabern. Das Veröffentlichen von Bildern in Print- und Online-Publikationen sowie auf Social Media-Kanälen oder Webseiten ist nur mit vorheriger Genehmigung der Rechteinhaber erlaubt. [Mehr erfahren](#)

Conditions d'utilisation

L'ETH Library est le fournisseur des revues numérisées. Elle ne détient aucun droit d'auteur sur les revues et n'est pas responsable de leur contenu. En règle générale, les droits sont détenus par les éditeurs ou les détenteurs de droits externes. La reproduction d'images dans des publications imprimées ou en ligne ainsi que sur des canaux de médias sociaux ou des sites web n'est autorisée qu'avec l'accord préalable des détenteurs des droits. [En savoir plus](#)

Terms of use

The ETH Library is the provider of the digitised journals. It does not own any copyrights to the journals and is not responsible for their content. The rights usually lie with the publishers or the external rights holders. Publishing images in print and online publications, as well as on social media channels or websites, is only permitted with the prior consent of the rights holders. [Find out more](#)

Download PDF: 23.02.2026

ETH-Bibliothek Zürich, E-Periodica, <https://www.e-periodica.ch>

Schweizerische Bauzeitung

Abonnementspreis:

Schweiz 25 Fr. jährlich
Ausland 30 Fr. jährlich

Für Vereinsmitglieder:

Schweiz 20 Fr. jährlich
Ausland 24 Fr. jährlich
sofern beim Herausgeber
abonniert wird ::

WOCHENSCHRIFT

FÜR BAU-, VERKEHRS- UND MASCHINENTECHNIK

GEGRÜNDET VON A. WALDNER, ING. HERAUSGEBER A. JEGHER, ING., ZÜRICH

Verlag des Herausgebers. — Kommissionsverlag: Rascher & Cie., Zürich und Leipzig

ORGAN

DES SCHWEIZ. ING.- & ARCHITEKTEN-VEREINS & DER GESELLSCHAFT EHEM. STUDIERENDER DER EIDG. TECHN. HOCHSCHULE.

Insertionspreis:

4-gespalt. Petitzeile oder
deren Raum . 30 Cts.
Haupttitelseite: 50 Cts.
Alleinige Inseraten-An-
nahme: Rudolf Mosse,
Annoncen-Expedition,
Zürich, Basel und deren
Filialen und Agenturen



LANDIS & GYR A-G.

ZUG

ELEKTRIZITÄTSZÄHLER

TARIFAPPARATE FERRARIS-WATTMETER

ZEIT- & SPERRSCHALTER STROMBEGRENZER EICHANLAGEN



Prachtvolle, gesunde und ruhige Lage über dem Rheinfluss, inmitten herrlicher, ausgedehnter Sport-, Garten- und Parkanlagen, Elementarabteilung, Sekundarschule, Gymnasium und Realgymnasium, Industrieschule. (Vorbereitung auf Eidg. Technische Hochschule). Handels- und Sprachenschule. :: ::

Kleine Klassen. Individuelle Behandlung der Schüler in Unterricht und Erziehung. Charakterbildung. Nur erstkl. Lehrkräfte.

Internat u. Externat. Einzelzimmer für sämtliche Zöglinge. Mässige Preise. — Weitere Auskunft und Prospekte bereitwilligst durch die Direktion.



Die anerkannt beste Farbe

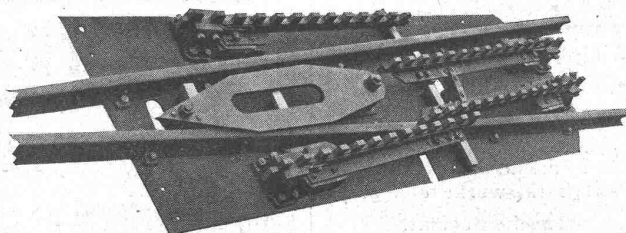
für Innen- und Aussen-Anstriche.

Generalvertreter für die Schweiz:

C. Hässig, Neuwelt, bei Basel.

Ateliers de Constructions Mécaniques de Vevey, Suisse

Aiguilles et Changements - Aiguilles anglaises pour tous systèmes de voie



Fourni aux C. F. F. chaque année depuis 1911

Chemins de fer Bex-Gryon-Villars en 1910
Chemins de fer Aubonne-Allaman en 1907

Tramways Lausannois 1907, 1911
Chemins de fer de la Gruyère 1907, 1911

Gruppenwasserversorgung der Gemeinden an der untern Önz. Amt Wangen, Kanton Bern.

Bau-Ausschreibung.

Die Gruppenwasserversorgungsgenossenschaft der Gemeinden an der untern Önz eröffnet hiemit Konkurrenz über die Lieferung und Erstellung ihrer gesamten Anlage, in der Hauptsache bestehend aus:

1. Quellzuleitung: Gusseiserne Muffenröhren
200 125 75 mm Lw.
2280 780 915 m
2. Sämtliche Formstücke und Schieber
3. Grabarbeit 3935 m
4. Reservoir Schlosswald 300 m³ Inhalt
5. Reservoir Önzberg 300 m³ Inhalt
6. Verteilungsnetz: Gusseiserne Muffenröhren
180 150 125 110 100 80 75 mm Lw.
2030 2220 8665 5095 5155 660 1155 m
7. Sämtliche Formstücke und Schieber
8. 159 Ueberflurhydranten, Modell Clus
9. Grabarbeit 24930 m
10. Zu- und Hausleitungen.

Pläne und Bauvorschriften liegen beim Sekretär der Genossenschaft, Herrn Gemeindeschreiber **Anliker** in **Bettenhausen**, zur Einsicht auf. Dasselbst können auch die Eingabeformulare gegen Hinterlage von Fr. 10 bezogen werden. Offerten sind verschlossen und mit der Aufschrift „Gruppenwasserversorgung“ bis zum **19. Oktober 1915** dem Präsidenten, Herrn Grossrat **Bösiger** in **Wanzwil**, einzureichen. Es werden nur solche Bewerber berücksichtigt, die sich darüber ausweisen können, schon ähnliche grössere Arbeiten ausgeführt zu haben.

Bern, den 2. Oktober 1915.

Aus Auftrag:
Ingenieurbureau M. Keller-Merz,
I. V.: Ryser, Ing.

Kraftwerk Eglisau

Die unterzeichnete Baukommission eröffnet freie Konkurrenz über die Ausführung folgender Objekte:

1. Fundierung beziehungsweise Ausführung des Oberwassereinlaufs, des Vorbeckens, des Unterbaues des Maschinenhauses und des Ablaufkanals.
2. Lieferung und Montage der Eisenkonstruktionen für den Rechensteg mit Geleiseanlagen und für den Rechen des Oberwassereinlaufs.

Pläne und Bedingungen können bis zum **10. Oktober a. c.** von der Oberbauleitung für den baulichen Teil des Kraftwerkes Eglisau, Herrn Ingenieur **G. Hunziker** in **Rheinfelden** (Aargau) gegen Hinterlage von Fr. 20.— für die Arbeiten unter Ziffer 1 und von Fr. 10.— für diejenigen unter Ziffer 2 bezogen werden.

Die mit entsprechender Aufschrift versehenen Angebote sind schriftlich und verschlossen bis **Samstag, den 6. November 1915**, mittags 12 Uhr, Herrn Dr. **C. Bleuler-Hüni**, Zollikerstrasse 177, **Zürich**, einzureichen.

Zürich, den 29. September 1915.

Namens der Baukommission für das
Kraftwerk Eglisau:

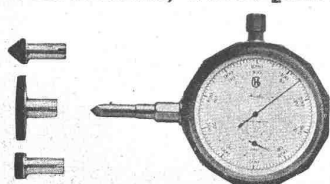
Der Präsident:
Dr. C. Bleuler-Hüni.

Der Sekretär:
Dr. E. Fehr.

HASLER A.-G., BERN

Antimagnetischer Universal- Präzisionsumlaufzähler und Schnittmesser „Hasler“

Unentbehrlicher Messapparat für Ingenieure, physikalische Laboratorien, techn. Lehranstalten, mech. Werkstätten, Textil-Industrie, Wasser- und Elektrizitätswerke etc. etc.



Taschenformat.

Verlangen Sie Prospekt.

GRAND PRIX

Schweiz. Landesausstellung
Bern 1914.

Korrektion der Oberrieter Gewässer Gemeinde Oberriet (Rheintal)

Die Arbeiten des II. Bauloses gelangen hiermit zur öffentlichen Konkurrenz-Ausschreibung:

- | | |
|---|----------------|
| 1. Aushub | zirka 30000 m³ |
| 2. Böschungspflaster in Bruchstein | „ 1200 m³ |
| 3. Fussbrett am Pflasterfuss | „ 3600 m |
| 4. Böschungsberasung | „ 9000 m² |
| 5. Portlandzement-Beton für die Widerlager von 4 Brücken und für 2 Ueberfälle | „ 400 m³ |
| 6. Bruchschutt-Einfüllung u. Wegbeschotterung | „ 2500 m³ |
| 7. Pilotierung (Rundpfähle in Holz) | „ 900 m. |

Die Akkordbedingungen und Pläne liegen bei Herrn Ingenieur **Gänsly** in **Oberriet** zur Einsicht auf. Schriftliche Offerten sind verschlossen und mit der Aufschrift „Korrektion der Oberrieter Gewässer“ bis spätestens am **26. Oktober 1915** an die unterfertigte Stelle einzureichen.

Rorschach, den 6. Oktober 1915.

Namens des Gemeinderates Oberriet:
Die Rheinbauleitung Rorschach.

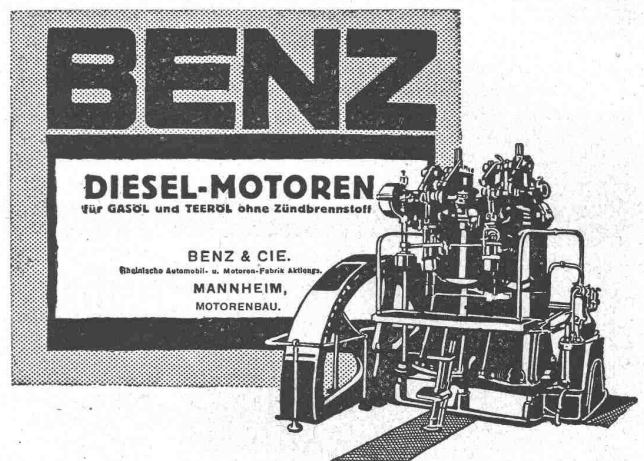
Sponagel & Co., Zürich

Baumaterialien

Spezialgeschäft für keramische Boden- und Wandbeläge Kunstglasurplatten : Wandbrunnen Mutz-Keramik.

Generalvertreter erstklassiger Fabriken.
Kunstgerechte Ausführung der Versetzarbeiten durch eigene, geschulte Facharbeiter.

Kataloge und Preislisten zu Diensten.
Reichhaltige Muster-Ausstellung Sihlquai 139—143.



Thonwerk Biebrich A.-G.

Chamottefabrik

Biebrich am Rhein.

Hochfeuerfeste u. säurebeständige Produkte.

Normal- und Façonsteine aller Art, Chamottemörtel, Retorten, Muffeln etc. Bau kompletter Ofenanlagen.

Beste Referenzen und Zeugnisse aus der Schweiz.

Submissions-Anzeiger.

Termin	Auskunftstelle	Ort	Gegenstand
11. Oktober	Gemeinderatskanzlei	Willisau (Luzern)	Malerarbeiten am Schulhaus-Neubau in der Rohrmatt.
15. "	Otto Manz, Architekt	Chur (Graubünden)	Verputz- und Gipserarbeiten für den Neubau der Bündner Heilstätte in Arosa.
16. "	K. Indermühle, Architekt	Bern	Sämtliche Bauarbeiten zu drei Wohngebäuden an der Badgasse in Bern.
19. "	Anliker, Gemeindeschreiber	Bettenhausen (Bern)	Alle Bauarbeiten und Lieferungen für die Wasserversorgungsanlage an der unteren Oenz, Amt Wangen.
26. "	Gänsly, Ingenieur	Oberriet (St. Gallen)	Arbeiten des II. Bauloses zur Korrektur der Oberrieter Gewässer.
31. "	Otto Manz, Architekt	Chur (Graubünden)	Glaser- und Schreinerarbeiten für den Neubau der Bündner Heilstätte in Arosa.
6. Novbr.	G. Hunziker, Ingenieur	Rheinfelden (Aarg.)	Ausführung von Einlauf, Vorbecken, Maschinenhaus-Unterbau und Ablaufskanal, Lieferung und Montage von Eisenkonstruktionen im Kraftwerk Eglisau.

In jeder Badewanne anzubringen



ist Webers Sprudelbadapparat

Med. Autoritäten bezeichnen ihn als vorzügliches Mittel für **Beruhigung, Kräftigung der Nerven** und zur **Hebung von Gemütsdepressionen**, wie auch als **natürliches Heilmittel** bei Schlaflosigkeit, Nervosität, Arteriosklerose, nervösem Herzklopfen etc. Kostenlos im Betrieb. Man verlange Prospekt B beim Fabrikanten **E. Weber**, mech. Werkstätte, **Zürich 7**, Forchstrasse Nr. 138.

Siehe Modell im Betrieb im Schaukasten des Haupt-Bahnhofs in Zürich.

A. Schmid, Zürich

Gegründet 1871

Maschinenfabrik a. d. Sihl Höchste Auszeichnungen

Spezialitäten:

Wassermotoren u. -Turbinen für Kleinbetriebe.

Kolbenpumpen für jeden beliebigen Förderdruck, für Wasserversorgungen, Fabriken, Wohnhäuser, Villen, Hotels, usw. mit Antrieb durch Gas-, Benzin-, Elektromotoren oder Turbinen.

Speisewassermesser für jeden Betriebsdruck. Grösste Genauigkeit. Unentbehrlich für jeden Dampfkesselbesitzer.

Wassersäulenmaschinen. — Hydraulische Pressen. — Luftkompressoren.

Vacuumpumpen. — Spezialmaschinen nach eingesandter Zeichnung.

Orthopädische Maschinen, System Prof. Dr. W. Schulthess. — Reparaturen.

Zücher Glühlampen-Fabrik
Zürich I.
Draht Lampen
Zuverlässige Qualität

Reform-Rabitz „PA“

zur Herstellung von **schallsicheren, isolierenden, riss-, rost- und ungezieferfreien Decken, Wände, Fassaden etc.** Ausserst dauerhaft, leicht, rasch und bequem aufzumachen, grosse Material- und Arbeitersparnis. . . .

Spezialfabrik f. Putz-Mörtel-Träger
Nidau-Biel



„Sika“

ist das beste Wasser- u. Feuchtigkeits-Schutzmittel, widersteht über 60 m Wasserdruck. Man verlange Referenzen. Prospekte und Besuch.

Ausführung mit Garantie.
Wasserdurchlässige Böden und Wände werden mit schnellziehender „Sika“ verdichtet.

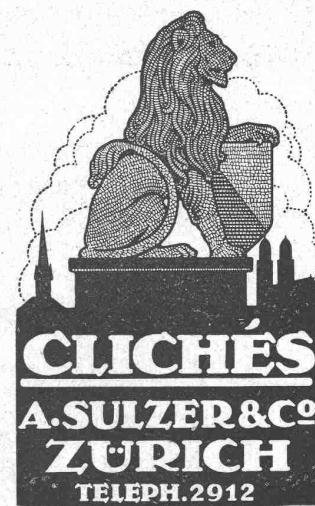
Kaspar Winkler & Co.,
ZÜRICH 5,
Neugasse 99 — Telefon 7462

Telegramme: „Sika“.

Ausland-Vertreter gesucht.

Beim Einfordern von Prospekten wollen die w. Leser auf diese Zeitschrift Bezug nehmen

PATENT-ANWÄLTE
E. BLUM & Co. DIPL. INGENIEURE
GEGRÜNDET 1878 · ZÜRICH · BAHNHOFSTR. 74



Patentverwertung

Die Inhaberin des schweizer. Patentes Nr. 63468 vom 7. Okt. 1912 auf: „**Schalteneinrichtung an von der Achse eines Fahrzeuges angetriebenen Dynamomaschinen**“, wünscht das Patent zu verkaufen, in Lizenz zu geben oder anderweitige Vereinbarungen für die Fabrikation in der Schweiz einzugehen. — Anfragen befördert **H. Kirchhofer** vormals Bourry-Séquin & Co., Ingenieur- und Patentanwaltsbureau in **Zürich 1**, Löwenstr. 51.

Patentverwertung

Der Inhaber des schweizer. Patentes Nr. 64543 vom 28. Februar 1913 auf: „**Aus gezahnten Lamellen oder Schelben bestehendes Getriebe mit in axialer Richtung verlaufenden, in der Umfangsrichtung gegeneinander versetzten Reihen von in Abständen angeordneten Zähnen**“, wünscht das Patent zu verkaufen, in Lizenz zu geben oder anderweitige Vereinbarungen für die Fabrikation in der Schweiz einzugehen.

Anfragen befördert **H. Kirchhofer** vormals Bourry-Séquin & Co., Ingenieur- u. Patentanwaltsbureau in **Zürich 1**, Löwenstr. 51.

J. Schmidheiny & C^{ie} Heerbrugg (Kanton St. Gallen)

liefern

garantiert salpeterfreie

Backsteine aller Arten von grösster Druckfestigkeit. Festigkeit gemäss den Normalen des Schweizerischen Ingenieur- und Architekten-Vereins werden mindestens garantiert.

Poröse Steine und Platten für Scheidewände, Boden- und Wandbeläge. Sehr leichtes, nagelbares, vollständig schallsicheres Produkt. Bester und billigster Ersatz für Kork etc.

Decken-Hohlkörper, System Simplex, Westphal, Pfeiffer.

Bedachungsmaterialien in naturrot oder verschiedenen Farben engobiert. 10jährige Garantie.

Referenzen, Muster und Prüfungsatteste stehen zur Verfügung.

Fachschule am Gewerbemuseum Aarau Bauschule

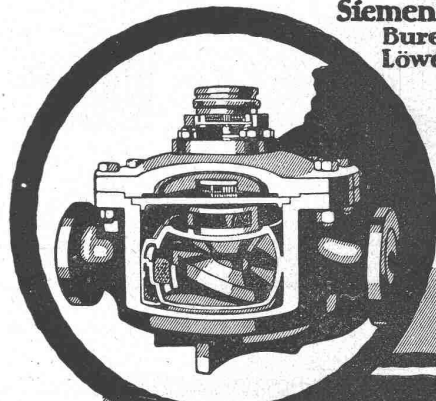
zur Ausbildung von Werkmeistern, Poßleren und Meistern des Baugewerbes: Maurerei, Zimmerer und Bauschreinerel. Detaillieren, Entwerfen, Konstruktionslehre, Ausmass, Kostenvoranschläge, Kalkulation. **Beginn des Winterkurses: 25. Oktober 1915.**

Anmeldungstermin bis spätestens 15. Oktober 1915.

Aargauer erhalten Staatsstipendien.

Anmeldung, Programm und Auskunft bei der **Direktion.**

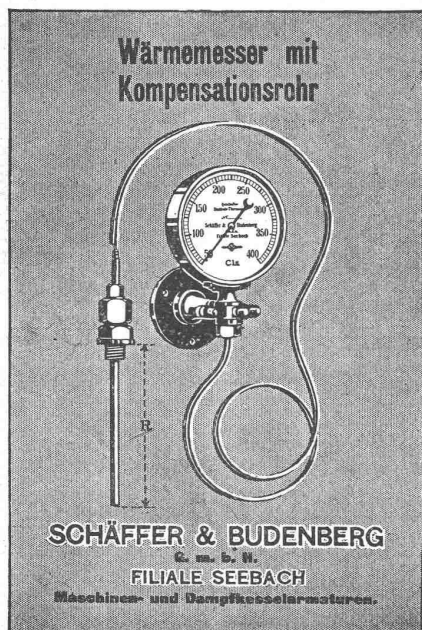
**Siemens & Halske &
Bureau Zürich
Löwenstraße 55**



Die Überwachung des
Dampfbetriebes
durch

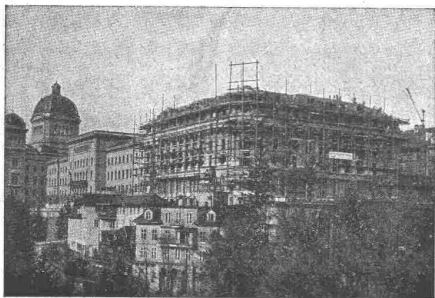


**Siemens
Kesselspeise-
Heißwassermesser**



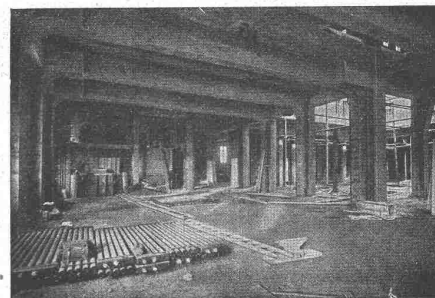
Terner & Chopard, Ingenieurbureau, Zürich

Eisenbetonbau im Hoch- und Tiefbau



Hotel Bellevue-Palace Bern in Bern. Generalansicht.

Fundationen
Brückenbau
Wasserbauten
Reservoirs, Silos
Massivdecken
nach eigenen bewährten Systemen
Hochbauten
aller Art



Hotel Bellevue-Palace Bern im Bau. Rahmenbinder im Erdgeschoss.

Aus der Referenzenliste ausgeführter Bauten: Neues Aufnahmegebäude der S.B.B. in St. Gallen. Land- und forstwirtschaftliches Institut an der Eidgen. Techn. Hochschule Zürich. Ueberfahrtsbrücke der Bern-Lötschberg-Simplonbahn in Spiez. Transitpostgebäude der S.B.B. in Basel. Schulhaus-Neubau im Letten der Stadt Zürich u. a. m.